

# Techniques du *stream*

*MESSINA Alexis*

Université de Liège / HEL / Liège Game Lab

[Alexis.messina@uliege.be](mailto:Alexis.messina@uliege.be)



LIÈGE GAME LAB



hel.be





---

Jour 3 : Initiation au Streaming – Partie I

# Mise en place

---

# Avant le stream

1. Quelle attitude adopter ?
2. Quelle est mon audience / Quel est mon public ?
3. Combien de temps ?
4. Quel créneau ?
5. Que préparer ?

# Matériel

Setup : PC, écran, casque audio, souris, clavier

# Matériel

Setup : PC, écran, casque audio, souris, clavier

Brancher son pc à un autre appareil : carte/boîtier d'acquisition



TYPE C

IN

HDMI

OUT

# Matériel

Setup : PC, écran, casque audio, souris, clavier

Brancher son pc à un autre appareil : carte/boîtier d'acquisition

Audio : carte son externe





# Matériel

Setup : PC, écran, casque audio, souris, clavier

Brancher son pc à un autre appareil : carte/boîtier d'acquisition

Audio : carte son externe

Microphone

# Matériel

Setup : PC, écran, casque audio, souris, clavier

Brancher son pc à un autre appareil : carte/boîtier d'acquisition

Audio : carte son externe

Microphone

Caméra



# Matériel

Setup : PC, écran, casque audio, souris, clavier

Brancher son pc à un autre appareil : carte/boîtier d'acquisition

Audio : carte son externe

Microphone

Caméra

Lumière (attention à la lumière naturelle !)

# Matériel

Setup : PC, écran, casque audio, souris, clavier

Brancher son pc à un autre appareil : carte/boîtier d'acquisition

Audio : carte son externe

Microphone

Caméra

Lumière (attention à la lumière naturelle !)

Extra :

Second écran, soundboard, second pc

# Matériel : checklist

Setup : PC, écran, casque audio, souris, clavier ok ?

Brancher son pc à un autre appareil : carte/boîtier d'acquisition ok ?

Audio : carte son externe ok ?

Microphone ok ?

Caméra ok ?

Lumière (attention à la lumière naturelle !) ok ?

Extra : ok ?

Second écran, soundboard, second pc

# Checklist technique

---




OBS 26.1.1 (64-bit, windows) - Profil: Sans nom - Scènes: Sans nom

Fichier Éditer Afficher (V) Profil Collection de scènes Outils Aide (H)

Commandes

- Commencer le streaming
- Démarrer l'enregistrement
- Démarrer la caméra virtuelle
- Mode Studio
- Paramètres
- Quitter OBS



Aucune source sélectionnée

Propriétés Filtres

Scènes

- Black screen
- Chargement
- Twitch
- Off
- cam

Sources

- Image 2
- Layout
- Loading

Mélangeur audio

Loading 0.0 dB

Transition de scènes

Fondu

Durée 900 ms

# OBS

Mon compte : la clé de stream

Flux - Twitch

dashboard.twitch.tv/u/kutosuiz/settings/stream

Applications Facebook myULiège Google Agenda - s... Faire société - Goo... Twitter Zimbra: Réception Twitch LiègeCraft DeepL Traducteur Minecraft Dynamic... Liège Game Lab - it... Sci-Hub: removing... Autres favoris Liste de lecture

Flux

TABLEAU DE BORD DES CRÉATEURS

- Accueil
- Gestionnaire de stream
- Analyses
- Communauté
- Contenu
- Paramètres
- Flux**
- Chaîne
- Modération
- Récompenses de spectateur
- Outils de streaming
- Extensions
- Portail des créateurs
- Centre de sécurité

### Clé de streaming et préférences

**Clé de streaming principale**  [Copier](#) [Réinitialiser](#)  
[Afficher](#)

**Protection contre les déconnexions**   
Améliore le visionnage de votre stream en activant une solution de secours dans le cas où votre stream serait hors-ligne. Si votre stream principal ne fonctionne plus, affiche automatiquement une image temporaire pendant 90 secondes pendant que vous réglez le problème et relancez le stream. \*Remarque : cette fonctionnalité requiert un puissant encodeur pour fonctionner correctement

**Contenu pour adultes**   
Activez cette option si votre stream est susceptible de présenter du contenu déconseillé au jeune public. Vous ne devez jamais diffuser d'actes sexuels, de nudité, de menaces ou de violence extrême. Le non respect de cette règle aura pour conséquence la suppression immédiate et irrévocable de votre compte. Assurez-vous que votre contenu respecte les [Conditions d'utilisation](#) avant la diffusion.

**Mode latence**

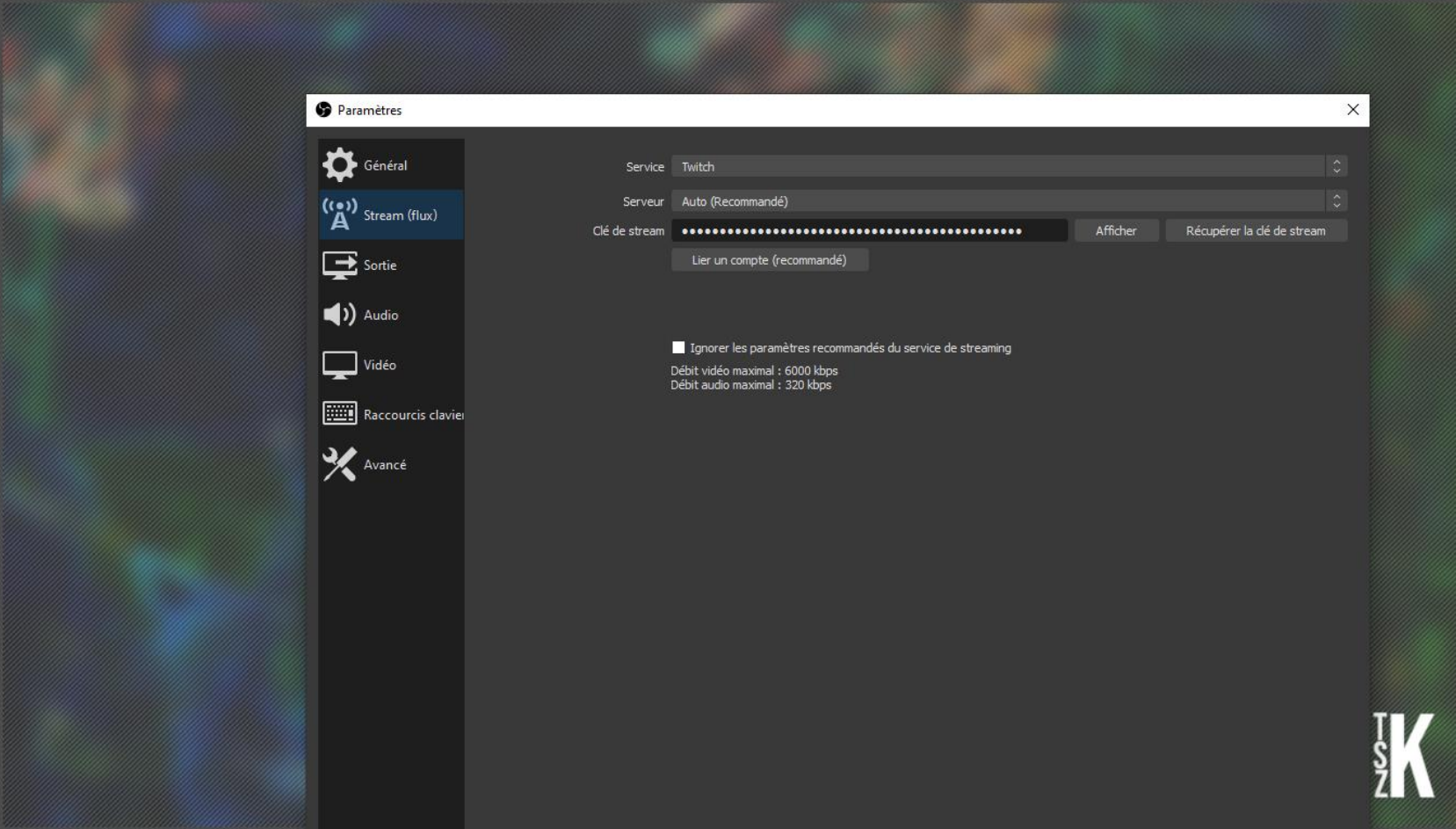
- Latence faible : idéale pour une interaction quasi instantanée avec vos spectateurs
- Latence normale : activez ce paramètre si vous n'interagissez pas avec les spectateurs en temps réel

[En savoir plus](#)

### Paramètres de vidéo à la demande

**Stocker les diffusions précédentes**   
Enregistrer automatiquement les streams pendant 14 jours au maximum (60 jours pour les partenaires et les utilisateurs Turbo et Prime)

**Toujours publier les vidéos à la demande**



### Paramètres

- Général
- Stream (flux)**
- Sortie
- Audio
- Vidéo
- Raccourcis clavier
- Avancé

Service: Twitch

Serveur: Auto (Recommandé)

Clé de stream: [masquée] Afficher Récupérer la clé de stream

Lier un compte (recommandé)

Ignorer les paramètres recommandés du service de streaming

Débit vidéo maximal : 6000 kbps  
Débit audio maximal : 320 kbps

Ok Annuler Appliquer

- #### Commandes
- Commencer le streaming
  - Démarrer l'enregistrement
  - Démarrer la caméra virtuelle
  - Mode Studio
  - Paramètres
  - Quitter OBS

Aucune source sélectionnée

Propriétés Filtres

- #### Scènes
- Black screen
  - Chargement
  - Twitch
  - Off
  - cam

- #### Sources
- Image 2
  - Layout
  - Loading

Timeline and audio controls

Timeline: 40 35 30 25 20 15 10 0

Audio: 0.0 dB

Volume icon and settings

#### Transition de scènes

Fondu

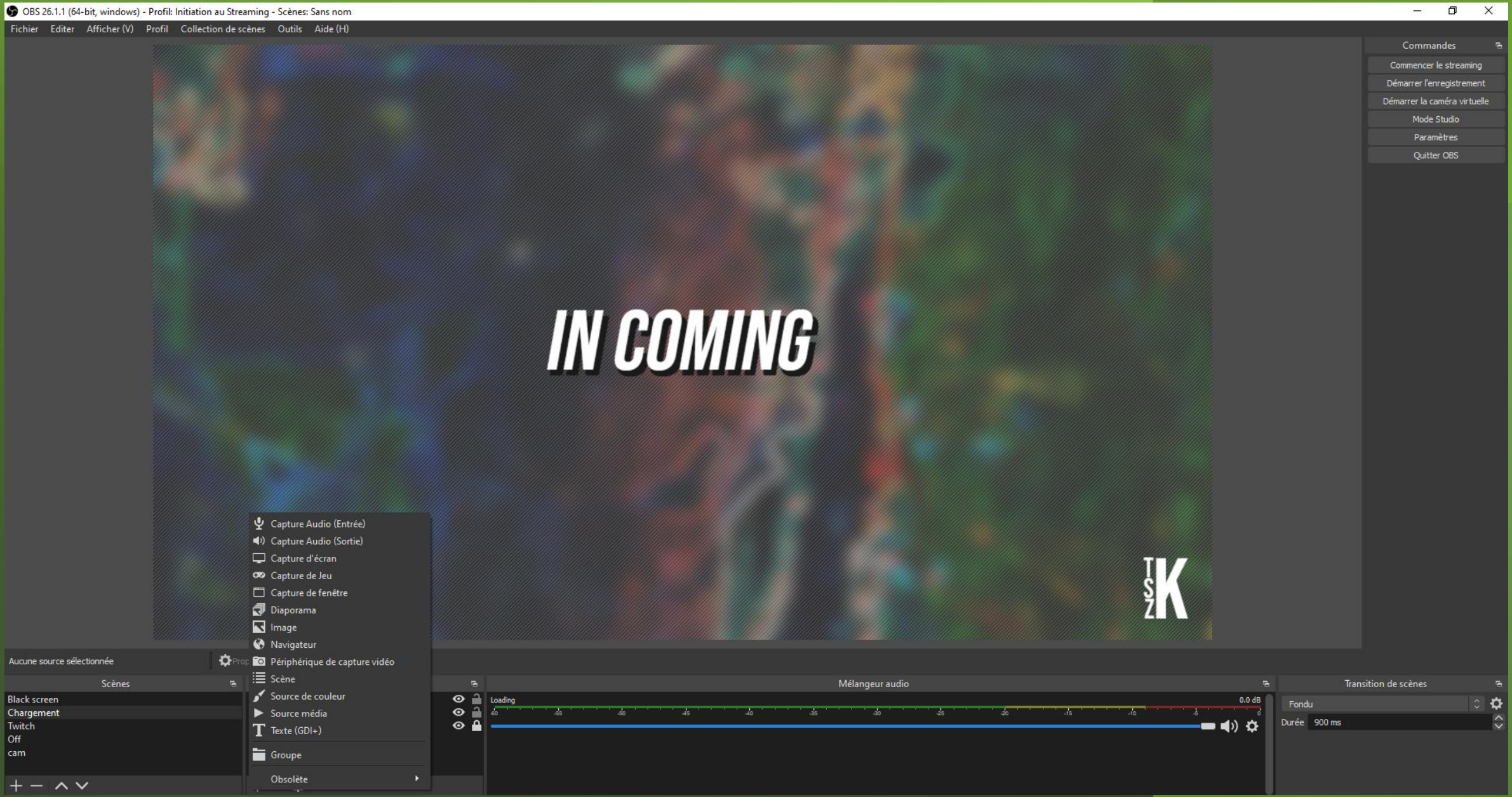
Durée: 900 ms

# OBS

Mon compte : la clé de stream

Mes scènes

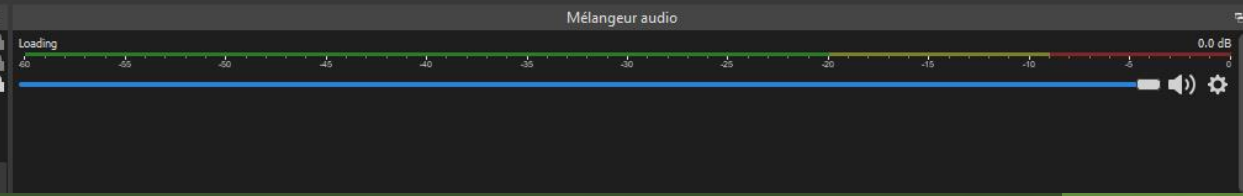
1. Démarrage du stream
2. En cours (nbre de scènes distinctes)
3. Fin du stream



- Commandes
- Commencer le streaming
  - Démarrer l'enregistrement
  - Démarrer la caméra virtuelle
  - Mode Studio
  - Paramètres
  - Quitter OBS

- Capture Audio (Entrée)
- Capture Audio (Sortie)
- Capture d'écran
- Capture de Jeu
- Capture de fenêtre
- Diaporama
- Image
- Navigateur
- Périphérique de capture vidéo
- Scène
- Source de couleur
- Source média
- Texte (GDI+)
- Groupe
- Obsolète

- Aucune source sélectionnée
- Scènes
- Black screen
  - Chargement
  - Twitch
  - Off
  - cam



Transition de scènes

Fondu

Durée 900 ms

# OBS

Mon compte : la clé de stream

Mes scènes

1. Démarrage du stream
2. En cours (nbre de scènes distinctes)
3. Fin du stream

Captation vidéo

UNIVERSITÉ DE LIÈGE (BE) **LIÈGE GAME LAB** RECHERCHE SUR LE JEU VIDÉO

Liste d'équipage : Sloop

- Zuto11Rage

Inviter un ami

Étude des mers

#LGLSTREAM

- Commandes
- Commencer le streaming
  - Démarrer l'enregistrement
  - Démarrer la caméra virtuelle
  - Mode Studio
  - Paramètres
  - Quitter OBS

Aucune source sélectionnée

Propriétés Filtres

Scènes

- Black screen
- Chargement
- Twitch
- Off
- cam

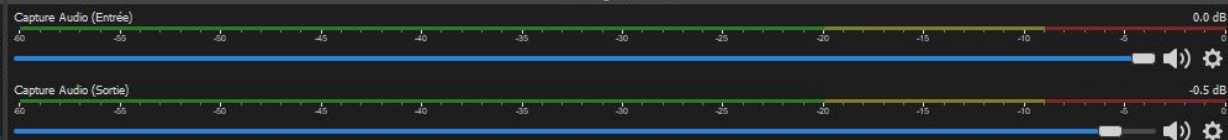
+ - ^ v

Sources

- Overlay
- Capture de Jeu
- Capture Audio (Sortie)
- Capture Audio (Entrée)

+ - ⚙ ^ v

Mélangeur audio



Transition de scènes

Fondu  
Durée 900 ms



# OBS

Mon compte : la clé de stream

Mes scènes

1. Démarrage du stream
2. En cours (nbre de scènes distinctes)
3. Fin du stream

Captation vidéo

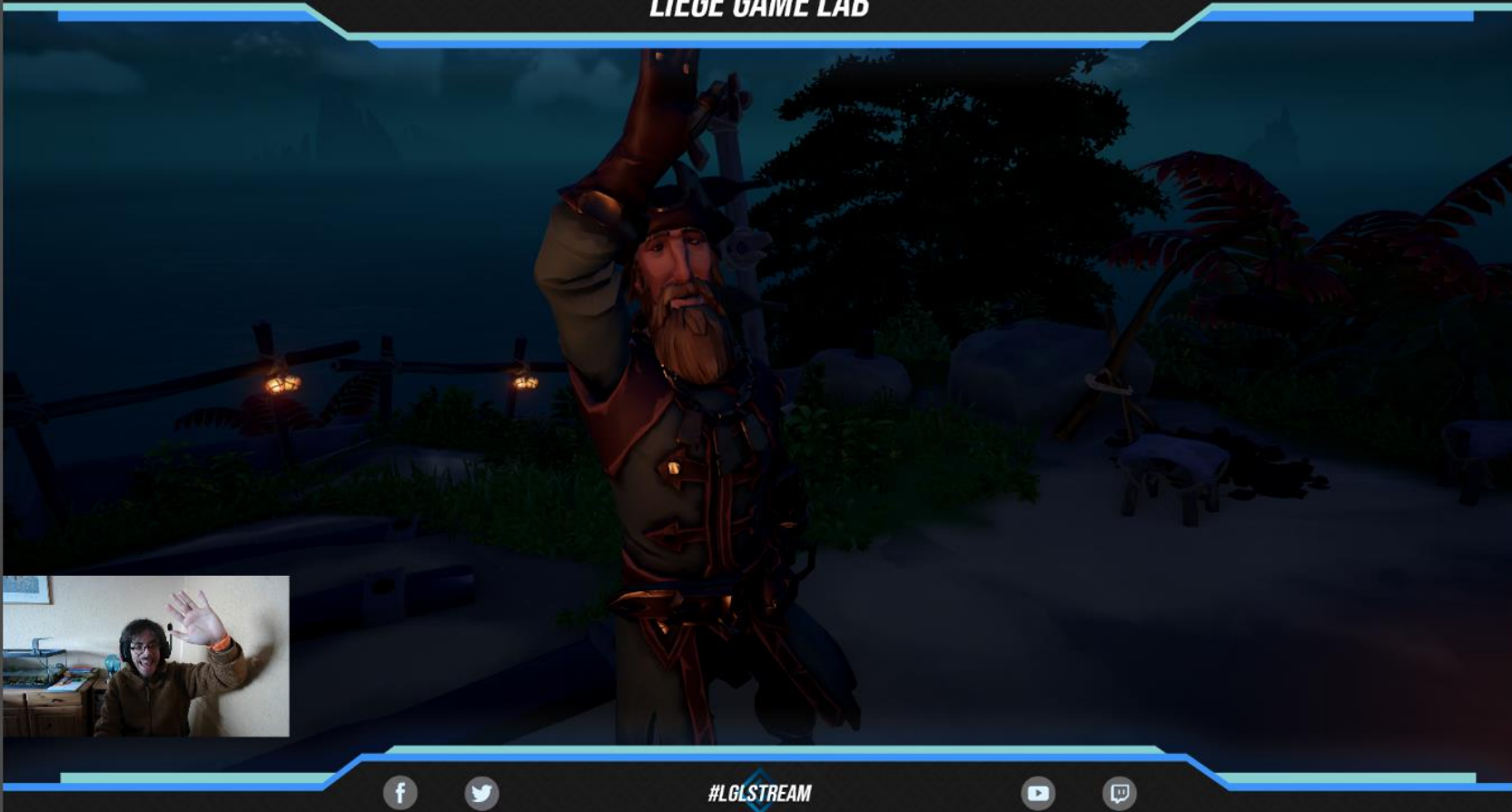
Captation son

Captation webcam

UNIVERSITÉ DE LIÈGE [BE]

LIÈGE GAME LAB

RECHERCHE SUR LE JEU VIDÉO



#LGLSTREAM



Commandes

- Commencer le streaming
- Démarrer l'enregistrement
- Démarrer la caméra virtuelle
- Mode Studio
- Paramètres
- Quitter OBS

Aucune source sélectionnée

Propriétés Filtres

Scènes

- Black screen
- Chargement
- Twitch
- Off
- cam

+ - ^ v

Sources

- Cam
- Overlay
- Capture de Jeu
- Capture Audio (Sortie)
- Capture Audio (Entrée)

+ - ⚙ ^ v

Mélangeur audio

Cam -inf dB

Capture Audio (Entrée) 0.0 dB

Capture Audio (Sortie) -0.5 dB

Transition de scènes

Fondu

Durée 900 ms

# OBS

Mon compte : la clé de stream

Mes scènes

1. Démarrage du stream
2. En cours (nbre de scènes distinctes)
3. Fin du stream

Captation vidéo

Captation son

Captation webcam

Équilibrage correct ?

# OBS : checklist

Mon compte : la clé de stream ok ?

Mes scènes ok ?

1. Démarrage du stream
2. En cours (nbre de scènes distinctes)
3. Fin du stream

Captation vidéo ok ?

Captation son ok ?

Captation webcam ok ?

Équilibrage correct ? ok ?

## Matériel : checklist

Setup : PC, écran, casque audio, souris, clavier ok ?

Brancher son pc à un autre appareil : carte/boîtier d'acquisition ok ?

Audio : carte son externe ok ?

Microphone ok ?

Caméra ok ?

Lumière (attention à la lumière naturelle !) ok ?

Extra ok ?

## OBS : checklist

Mon compte : la clé de stream ok ?

Mes scènes ok ?

1. Démarrage du stream
2. En cours
3. Fin du stream

Captation vidéo ok ?

Captation son ok ?

Captation webcam ok ?

Équilibrage correct ? ok ?