



Autour de la phénoménologie de la depression

**Biais attentionnels, réactivité
émotionnelle, perfectionnisme et
satisfaction environnementale**

Symposium organisé par Aurélie Wagener (PhD)

**GREPACO 2018
Liège, le 31 mai**

Autour de la phénoménologie de la dépression



Dépression



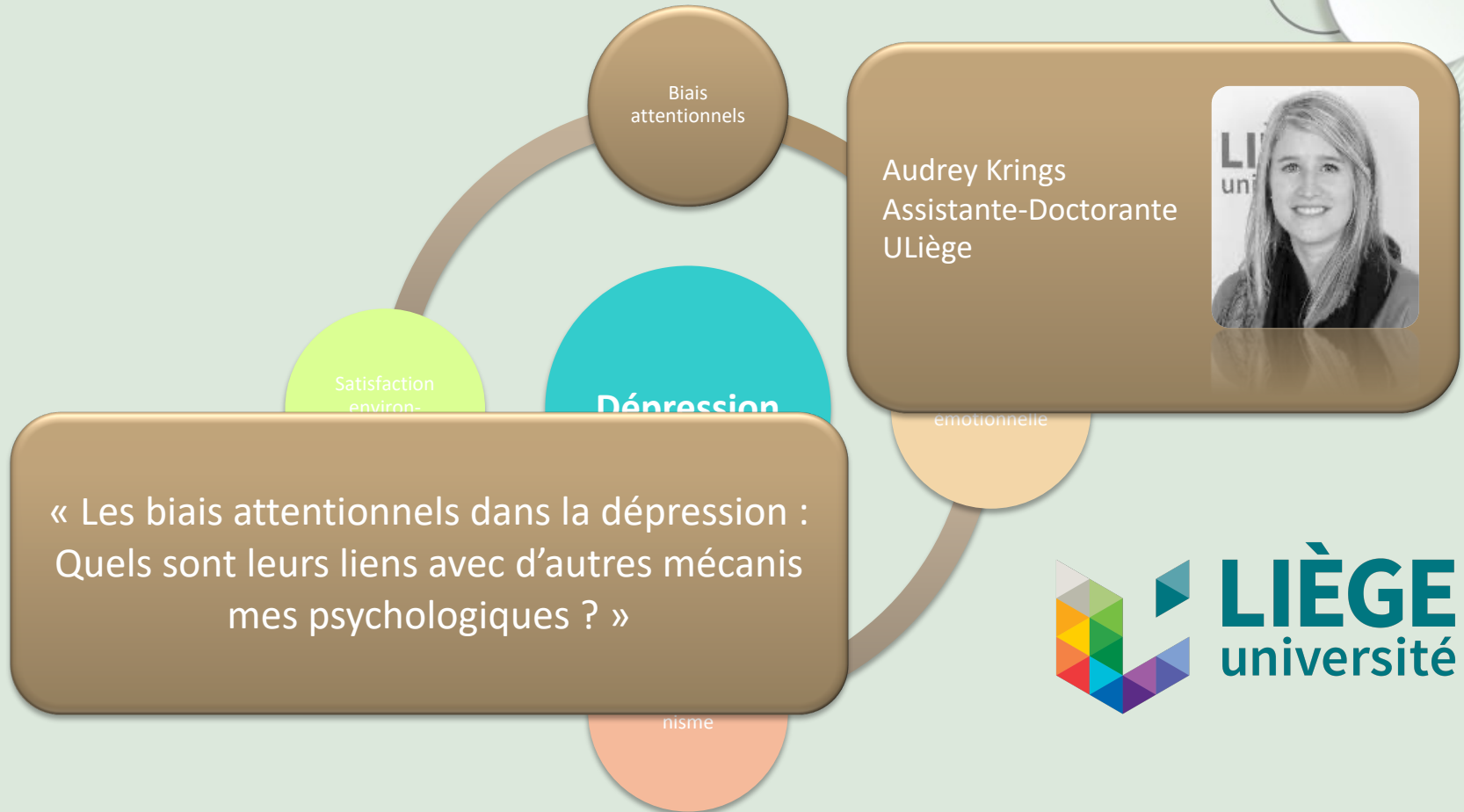
Hétérogénéité

- **Symptômes**
Sur base du DSM-5, 16 400 combinaisons de symptômes possibles
- **Facteurs Ψ (de développement et/ou de maintien)**
Dont les stratégies de régulation émotionnelle, auto-efficacité, systèmes d'inhibition et d'activation comportementale
- **Genre**
 - └ Prévalence : F > H
 - └ Symptômes : Pleurs, dévalorisation : F > H
Agitation, insomnie initiale : F < H

Autour de la phénoménologie de la dépression



Autour de la phénoménologie de la dépression



Autour de la phénoménologie de la dépression

Arnaud Carré
Maître de Conférences
Univ. Savoie Mont Blanc
Univ. Grenoble Alpes



Satisfaction
environ-
nementale

Dépression

Réactivité
émotionnelle

« Autour de la phénoménologie de
la dépression : Perturbation de la ré
activité émotionnelle »

Autour de la phénoménologie de la dépression

Biais
attentionnels

Céline Douilliez
Professeure
Université de Lille



épression

« Perfectionnisme et dépression : En
tre sur-engagement et évitement »

Perfection-
nisme

Autour de la phénoménologie de la dépression

