

Reconnues « HR excellence in Research » par la Commission européenne depuis plusieurs années, les Universités de la Fédération Wallonie-Bruxelles se positionnent comme leaders dans l'implémentation des principes de la charte européenne du chercheur et contribuent ainsi activement à la création de l'espace européen de la recherche. Au-delà des actions liées à l'excellence et l'attractivité, elles œuvrent concrètement à l'amélioration de l'environnement de travail des chercheurs en portant une attention particulière au recrutement ouvert et transparent, mais aussi à leur inclusion dans la diversité et à leur développement personnel et professionnel.

Pensés pour être des outils à destination des chercheurs – quel que soit le niveau d'avancement de leur carrière – ces guides élaborés par l'Université de Liège abordent les thématiques incontournables que sont l'éthique et l'intégrité scientifique, le financement de la recherche, le démarrage en recherche, le leadership, l'Open Science, le genre et la diversité, ou certains aspects spécifiques à l'accueil et l'intégration des chercheurs... Ils sont une base pour nourrir la réflexion sur les multiples facettes du métier de chercheur.



Administration Recherche et Développement

Place du XX Août, 7
4000 Liège
+32 366 54 28
<https://www.recherche.uliege.be/>

Rédaction

*Caroline Grisard
Équipe Administration Recherche et Innovation*

Illustrations

Julie Gélon - juliegelon.be

Design graphique

*Benjamin Dupuis et Jérémy Joncheray
signesduquotidien.org*

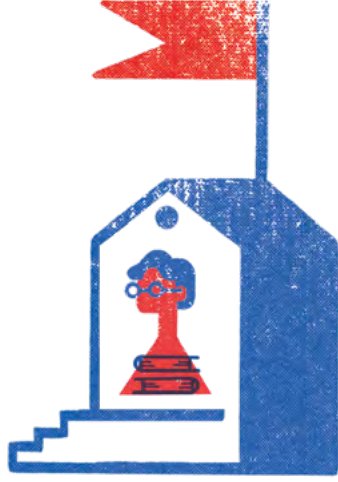
Impression

Snel Grafics

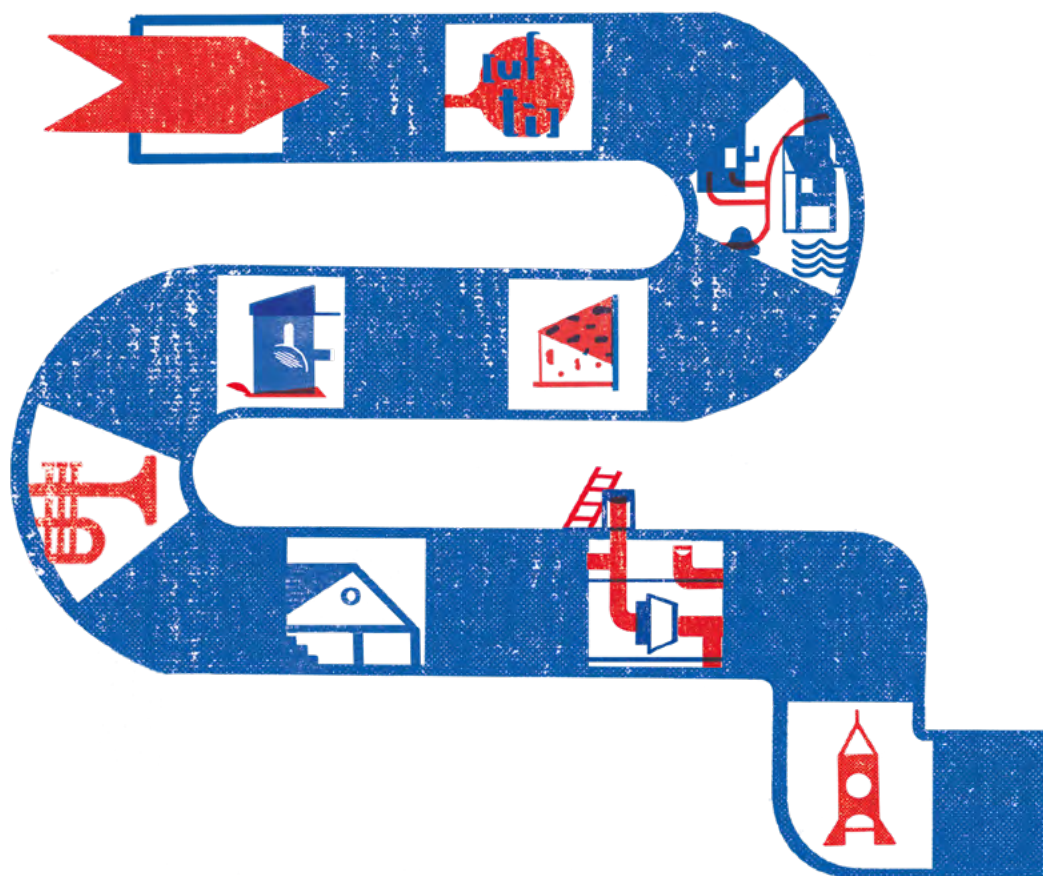


*Ces guides s'inscrivent dans le cadre du projet
« HR excellence in Research », projet financé
par la Fédération Wallonie-Bruxelles*

**Devenir un·e
vrai·e ULiégeois·e**



Dix conseils pour arriver à cela ? Oufti !



Isabelle Halleux
Directrice de l'Administration
Recherche et Innovation

Devenir Liégeois·e, c'est intégrer ce que ce Wallon de l'Est, ce « principautaire » fier de son Perron et de ses libertés, a d'accueillant, d'enjoué et d'attachant. C'est apprécier les spécialités de son terroir et connaître ses bons coins. C'est oser s'affirmer dans la convivialité et l'indépendance d'esprit.

7

Devenir ULiégeois·e, c'est encore davantage : c'est connaître son Université de l'intérieur. C'est reconnaître ses valeurs, s'investir dans ses différentes missions, et la faire rayonner dans le monde académique et dans la société locale ou internationale.

**Dix conseils
pour arriver à cela ?
Oufi !**

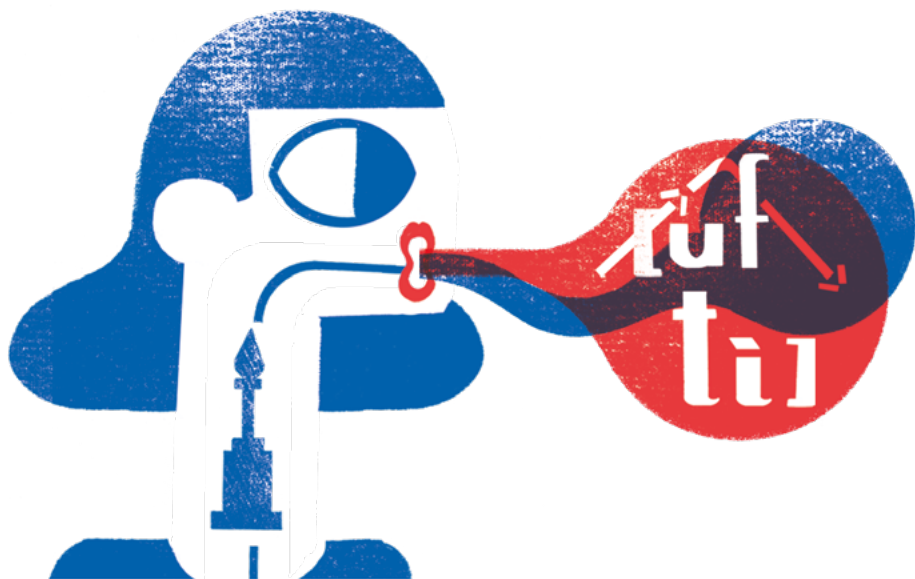


Devenir un·e vrai·e ULiégeois·e

Sommaire

Dites « OUFTI » avec l’accent liégeois !	10
La Cité ardente vous ouvre ses portes !	12
Savourez bien plus que le célèbre « Boulets-frites » !	14
Tchantchès, le vrai Liégeois !	16
Qui ne saute pas n’est pas Liégeois ! Hè !	18
ULiège, qui es-tu ?	20
Explorez votre campus !	22
ULiégeois, c’est quoi ?	24
Saisissez toutes les opportunités !	26
Engagez-vous dans la qualité !	28

Dites « OUFTI » avec l'accent liégeois !



10

Vous découvrirez rapidement que les Liégeois-es aiment prononcer le français à leur manière et le parsemer d'expressions, issues du dialecte wallon local.

« Ouf ti », « ouftî », « ouftè », « ouftê »... Vous y êtes ! Ce mot magique vous ouvrira des portes à Liège et vous permettra de vous sentir devenir un local ! C'est en effet un incontournable pour exprimer la manière dont vous pouvez être choqué, fâché, étonné ou simplement attentif. Vous ne passerez pas une semaine sans entendre cette expression dans notre Cité ardente.

Pour parfaire votre accent liégeois, dont le style trainant et populaire est connu dans toute la Belgique, il faut faire durer les voyelles et ne pas prononcer la fin des mots se terminant par deux consonnes et un « e » muet. On dira par exemple « *fnète* » ([f(ə)nɛ:t]) pour « fenêtre » ou « *impossip* » ([ĕpsip]) pour « impossible ». Même si nous sommes contents d'ajouter des mots étrangers à notre vocabulaire, nous sommes fiers de notre langue et de notre accent !

Mini dictionnaire local

« **On va dans l'amphi** »

→ On se rend dans l'amphithéâtre, l'auditoire (lieu où les cours sont dispensés)

« **Ne me fais pas poireauter** »

→ Ne me fais pas attendre longtemps

« **Il fait noir de monde ici** »

→ L'endroit est bondé de gens, surpeuplé

« **Tirer son plan** »

→ Se débrouiller

« **C'est chaud boulette** »

→ C'est très difficile

« **Je suis chaud boulette** »

→ Je suis motivé, enthousiaste

« **Attraper la crève** »

→ Attraper un rhume, une petite grippe

« **Avoir bon** »

→ Prendre du plaisir

« **J'ai la dalle** »

→ J'ai très faim

« **Encore une rawète/nokète** »

→ Encore un petit supplément /une petite quantité

Météo

« **Il fait cru** »

→ Il fait froid et humide

« **Il fait freûd** »

→ Il fait froid

« **Il drache** »

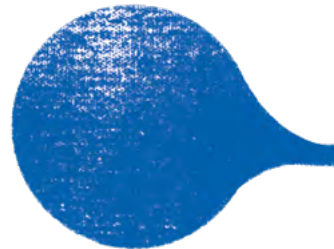
→ Il pleut fort

« **J'ai bon** »

→ Je n'ai ni chaud, ni froid

« **Il fait malade** »

→ Il fait très chaud



La Cité ardente vous ouvre ses portes !

12

À Liège, vous ne vous embêtez jamais. Notre ville vit le jour et la nuit. Partez à sa découverte tel un touriste curieux ou imitez-nous et adoptez les habitudes des bons vivants...

En journée, partez à la découverte des petites rues commerçantes, des musées, des bâtiments classés, des églises, de notre gare des Guillemins... Sans oublier le Perron qui est le symbole de notre ville.

Gardez de l'énergie pour monter les 374 marches de la montagne de Bueren et profitez d'une vue magnifique sur la Cité. Si la fatigue vous gagne, reposez-vous dans un des nombreux parcs ou prenez un verre en terrasse sur la place du Marché ou la place des Carmes.

En soirée, dirigez-vous au cœur de la vie des jeunes Liégeois : le « Carré ». Ambiance garantie dans cet ensemble de rues remplies de cafés. De nombreux spectacles vous attendent aussi dans les théâtres, les salles de concert et même à l'Opéra royal de Wallonie ! Le dimanche matin, allez flâner entre les étals de la Batte et laissez-vous convaincre par le vendeur qui criera le plus fort les bienfaits de ses produits.

INFOS

www.liegetogether.be

www.liege.be

www.boulettesmagazine.be



Une escapade ?

En bus, en train, à vélo ou en bateau, sortez de la ville et découvrez de nombreux sites touristiques dont certains sont ouverts toute l'année. Prenez le temps d'admirer les campagnes verdoyantes et les zones agricoles de notre Province. Le plat pays de la Flandre, les paysages vallonnés du pays de Herve et les forêts des Ardennes ne sont qu'à quelques kilomètres.

13

Infos

www.walloniebelgiquetourisme.be

Encore une astuce

Certains musées sont gratuits le premier dimanche du mois ! Vous auriez tort de vous priver d'une visite.

Savourez bien plus que le célèbre « Boulets-frites » !

Ne résistez pas à la tentation de goûter les saveurs locales !

14

Pour nous adapter au climat souvent froid et pluvieux, nous avons développé un savoir-faire et une passion culinaire pour les bons plats caloriques et conviviaux...

Nous cuisinons volontiers des produits locaux et bio comme nos grands-mères le faisaient... même si nous aimons aussi un bon barbecue ou une pizza...



Les Boulets à la liégeoise

En 2021, les « Boulets à la liégeoise » sont enfin entrés dans le dictionnaire !

Ce plat, qui fait frétiller les papilles gustatives depuis des générations, avec son doux mélange sucré-salé mérite d'être reconnu ! Certains l'appellent aussi les « Boulets sauce chasseur » ou « Boulets sauce lapin », même s'il n'y a aucune trace de viande de lapin dans la recette.

Le Fritkot

Le « Fritkot » belge a officiellement été reconnu comme patrimoine immatériel national. Les baraques à frites sont partout en Belgique !

Les frites belges se mangent traditionnellement avec de la mayonnaise... mais d'autres sauces peuvent aussi accompagner ce magnifique savoir-faire belge !

Voici quelques spécialités qui nous font saliver rien qu'à en parler...

Boulets-frites

Combinaison parfaite de boulettes de viande avec une sauce sucrée à base de sirop de Liège et accompagnée de frites



Lacquemants

Fines gaufrettes fourrées de sirop de sucre aromatisé à la fleur d'oranger

Sirop de Liège

Mélasse de pommes/ poires qui accompagne merveilleusement bien le fromage de Herve

Fromage de Herve

Fromage de lait de vache à pâte molle dont l'odeur et le goût sont très prononcés

Tarte au riz

Pâte garnie de riz au lait mélangé avec de l'œuf

Salade liégeoise

Salade chaude de pommes de terre, haricots, lardons, oignons et vinaigre

Gaufres de Liège

Gaufres avec des morceaux de sucre perlé, parfois agrémentées de cannelle ou de chocolat



Boukètes

Crêpes à la farine de sarrasin avec des raisins secs



Chocolat

Les artisans liégeois ont développé des chocolats de très grande qualité réputés dans le monde entier

15

Chef, un p'tit verre on a soif !

Pèkèt

Alcool de genévrier, souvent aromatisé, parfois flambé...

Bières liégeoises

La créativité liégeoise se manifeste aussi dans les bières artisanales dont il est bien difficile de dresser une liste

Pour ne rien rater des saveurs culinaires et de l'art de vivre tendance des Liégeois :

boulettesmagazine.be

Entre magazine et guide touristique, il propose des bonnes adresses et portraits de Liégeois inspirants.

Tchantchès, le vrai Liégeois !

Marionnette de bois, ce personnage folklorique incarne à merveille l'esprit des « Lîdjeûs » (Liégeois). Tchantchès est un bon compagnon têtû, buveur et frondeur. Laissez-vous surprendre par son côté attachant !

16

Les valeureux-euses Liégeois-es ont fait prospérer leur Cité ardente et l'ont défendue à de nombreuses reprises. Nous en gardons un esprit « principautaire » et aimons notre indépendance. Nous savons ce que nous voulons et nous avons la réputation d'être fiers et peu révérencieux. Rassurez-vous, nous sommes aussi chaleureux, accueillants et spontanés. Nous ne manquons pas d'humour, ni d'autodérision.

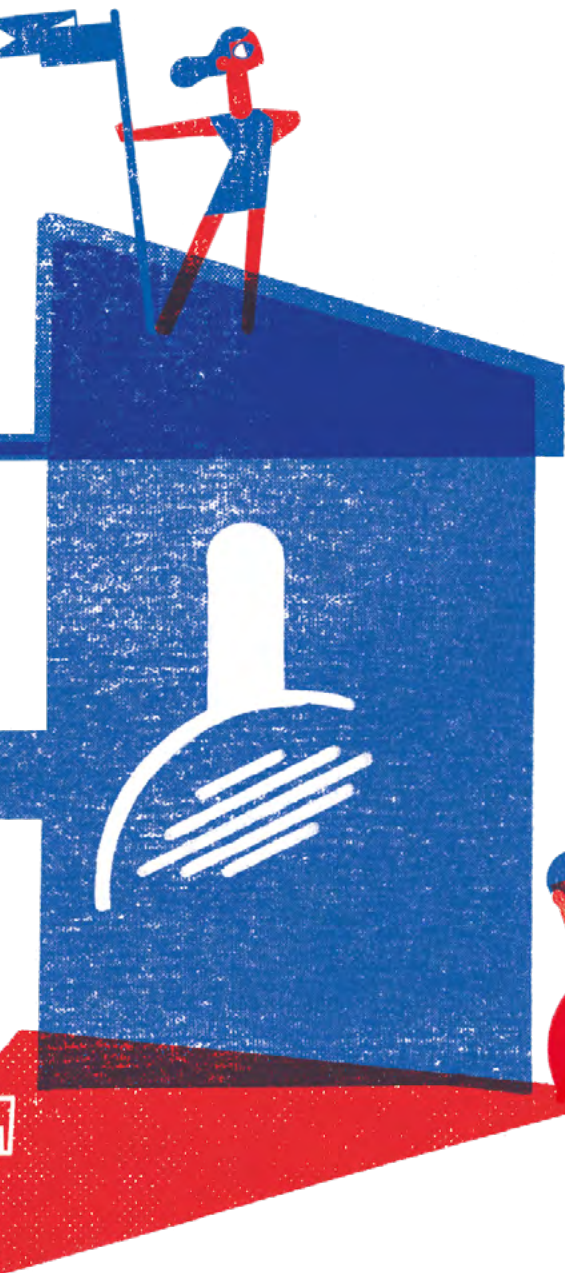
À Liège, on fait vite la bise à tout le monde... Ne vous étonnez donc pas si vous voyez deux hommes se faire un bisou sur la joue droite car c'est normal quand ils se connaissent. Dans le milieu professionnel, nous nous serrons généralement la main. Même si, rapidement, la bise devient l'habitude (la pandémie de la Covid-19 a toutefois laissé place aux gestes barrières...).

Nous vous tutoierons facilement, surtout si vous êtes jeune. Mais nous vous conseillons de vouvoyer les personnes que vous connaissez moins bien.

« *Quéne ambiance chal !* »
- Quelle ambiance ici !

« *Quéne afêre à Lîdje !* »
- Quelle histoire, quelle affaire à Liège !





Immergez-vous avec votre famille ou vos amis dans notre folklore. De belles marionnettes de bois vous feront voyager dans les légendes et traditions liégeoises. Participez activement à un spectacle au Musée Tchantchés, au Théâtre à Denis ou au Musée de la Vie wallonne.

Infos

www.tchantches.be
www.tchantches.com
www.provincedeliege.be/fr/node/95

Qui ne saute pas n'est pas Liégeois ! Hè !

Tout au long de l'année, nous trouvons toujours une bonne raison de festoyer : sports, événements folkloriques, foires, fêtes estudiantines et festivals. Nous assumons pleinement notre réputation de bons vivants. Rejoignez-nous !

18







Septembre

- Foire aux loisirs Retrouvailles (1er week-end de septembre)
- Nuits musicales de septembre
- Fêtes de Wallonie

Octobre

- Nocturne des Coteaux de la Citadelle (1er samedi d'octobre)
- Foire d'octobre
- Unifestival 
- Bal ULiège 

« À Liège, tu t'assois cinq minutes à une terrasse et, en cinq minutes, même si t'es tout seul, t'as dix copains ! Bon, après, faut avoir un bon foie, ça, je reconnais ! »

Benoît Poelvoorde
(acteur belge)

Décembre

- Saint-Nicolas des étudiants
- Marché de Noël
- Feu d'artifice de la Saint-Sylvestre

Mars

- Saint-Torê (3 jours de fêtes étudiantes et de manifestations folkloriques pour les étudiants)
- Carnaval de Tilff, de Stavelot, de Malmedy, etc.

Mai

- Spectacles de Métamorphoses
- Mithra Jazz à Liège

Juillet

- Village Gaulois (Début juillet)
- Festivités du 14 juillet
- Festival des Ardentes
- Festival des Francofolies
- Bio en Liège

Août

- Festivités du 15 août (Outremeuse)

ULiège, qui es-tu ?

Qui pilote l'ULiège ?

... un·e président·e ?

... un·e directeur·trice ?

C'est un recteur ou une rectrice, élu·e pour 4 ans et responsable de toutes les missions de l'institution.

20

L'Université de Liège est une institution publique de la Fédération Wallonie-Bruxelles dont la gestion est assurée par les Autorités universitaires (Recteur·trice, Vice-recteur·trices, conseiller·ères, etc.) et facultaires (Doyen·nes, Vice-doyen·nes, etc.) au sein de différents organes d'avis et de décision (Conseil d'administration, Bureau exécutif, etc.).

Infos

www.uliege.be/autorites

Vous aurez vite compris qu'il est difficile de cerner l'organisation complète d'une institution de 30.000 personnes (étudiants, professeurs, chercheurs, membres du personnel administratif et technique ou encore de l'hôpital universitaire, etc.)!

Dans un premier temps, essayez de connaître les structures auxquelles vous appartenez : la faculté, le département, l'unité de recherche. Vos collègues vous aideront à en comprendre le fonctionnement et vous expliqueront les autres structures utiles à votre travail.

Pour aborder vos collègues, c'est facile : adressez-vous directement à eux, quelle que soit leur position hiérarchique. Chacun essaiera au mieux de vous orienter.

Si vous avez besoin d'une aide spécifique ou que vous ne savez pas à qui vous adresser, voici les personnes ressources à votre disposition : www.recherche.uliege.be/books/recherche-guide-accueil/

Doctorants

(2.000)

Chercheurs

(3.000)



21

Étudiants
(25.000)

Personnel de support
(1.200)

Enseignants
(1.500)

Explorez votre campus !

Il y a toujours quelque chose à faire ou à vivre à l'ULiège !

Demandez, renseignez-vous, c'est la meilleure manière de vous y retrouver rapidement dans votre nouvel univers !

22

L'ULiège est implantée sur différents campus répartis dans les villes francophones de Liège, Arlon et Gembloux. Chaque campus a son charme et jouit d'un environnement verdoyant et ressourçant.

Ces cadres propices aux études et aux recherches offrent également de nombreuses possibilités pour se divertir et se détendre : débats, conférences, activités scientifiques, sports, musées, cinéclubs, théâtre universitaire, collections artistiques, etc.



ULiégeois, c'est quoi ?

Vous êtes depuis peu un-e ULiégeois-e, mais savez-vous ce qui vous lie aux milliers de personnes, membres de notre communauté universitaire ?

- 1 Un magnifique logo multicolore ?**
- 2 Une rentrée académique motivante ?**
- 3 Une soif infinie de développer des savoirs ?**

24

**OUI, certainement... mais bien plus...
Un sentiment d'appartenance et un partage de valeurs !**

Depuis plus de 200 ans, l'ULiège évolue en maintenant son ambition d'excellence et de dissémination des connaissances. Aujourd'hui, plus que jamais, notre Université est attentive à 5 valeurs fondamentales qu'elle met au centre de ses pratiques.

À votre tour de les comprendre et de les intégrer pendant votre séjour de recherche... et même tout au long de votre carrière !

Soyez fier-ère d'être ULiégeois-e et faites rayonner ces valeurs dans la société locale et internationale.

Cinq valeurs fondamentales de l'ULiège



Intégrité

Dans la gestion d'une institution, c'est garantir que l'on agit dans l'intérêt de celle-ci sans tenir compte d'intérêts particuliers, partisans et personnels.



Humanité

C'est le respect de tous les êtres humains dans leur diversité; c'est le bannissement de tous les actes et paroles discriminants, dégradants ou avilissants.



Liberté

C'est pouvoir s'exprimer sans crainte et ne jamais être contraint-e par une autorité arbitraire. La liberté exige toujours que l'on s'en serve avec intégrité et humanité.



Audace

C'est oser sortir des sentiers battus et ne pas se limiter. C'est la clé des grands progrès, tant dans les sciences qu'ailleurs.



Responsabilité

C'est assumer les conséquences de ses choix et de ses actions. Elle doit toujours accompagner l'audace.

Saisissez toutes les opportunités !

Votre passage à l'Université est l'occasion idéale pour lancer ou affirmer votre carrière et développer votre réseau de collaborations professionnelles.

Saisissez toutes les opportunités, enrichissez-vous des expériences qui se présentent dans les différents domaines, apprenez de chaque rencontre !

Cherchez à améliorer vos capacités et vos compétences grâce à des ateliers, des conférences, des webinars organisés notamment par l'ULiège.

26

Votre travail de chercheur s'inscrit dans la complémentarité des 3 missions de l'ULiège : enseignement, recherche, service à la société.

Il s'ouvrira aussi au monde non académique. Profitez de chaque occasion pour connaître le tissu socio-économique de la région.

Et n'oubliez pas de découvrir les institutions européennes à Bruxelles (à seulement 1h en train) !





Engagez-vous dans la qualité !

N'attendez pas ! Utilisez les moyens mis à votre disposition par l'ULiège pour réaliser des recherches de qualité et soyez fier·ère de partager vos découvertes à la communauté scientifique et à la société toute entière !

28

OPEN SCIENCE

L'Université de Liège soutient une science transparente, collaborative, citoyenne et responsable. Il s'agit, entre autres, pour chaque chercheur·euse, de mettre ses connaissances et ses données à la disposition de tous et de collaborer avec tous les acteurs du développement de la connaissance. Cette démarche permet une diffusion de la connaissance rapide, fluide et gratuite.

Au sein de la Fédération Wallonie-Bruxelles, depuis 2018, il est obligatoire de déposer les documents relatifs aux publications scientifiques sur une plateforme de partage des connaissances et des découvertes. A l'Université de Liège, le répertoire des publications scientifiques, ORBi, est en fonctionnement depuis 2008.

Info :

www.recherche.uliege.be/openscience
www.recherche.uliege.be/brochure/open-science-fr
orbi.uliege.be

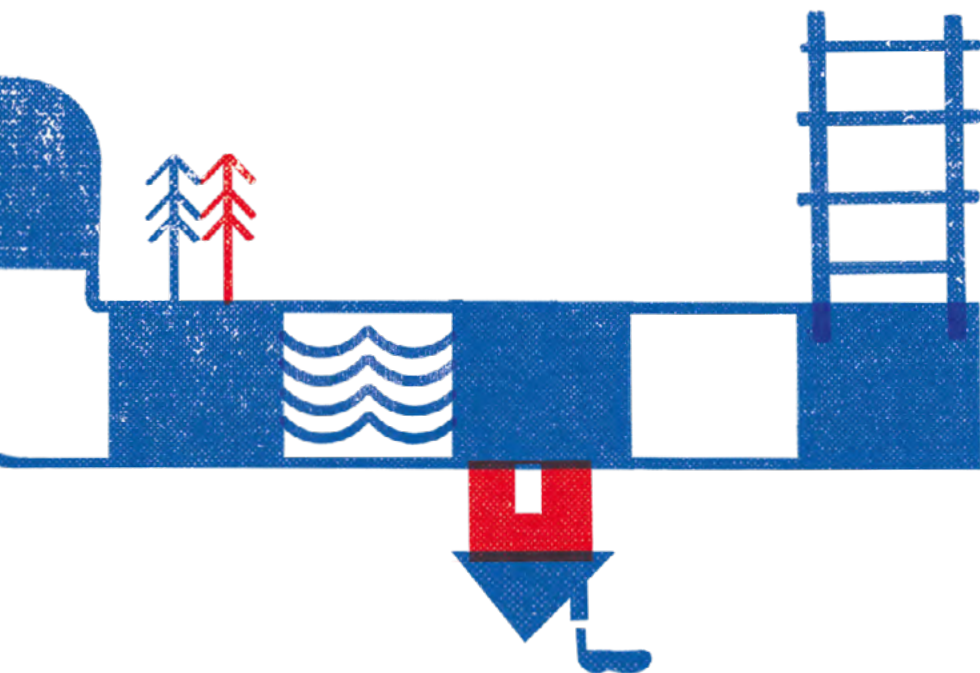
ÉTHIQUE

L'Université de Liège promeut la recherche d'excellence, qui ne peut se développer qu'en assurant des pratiques intègres et responsables. Celles-ci se développent dans les activités de recherche autant que dans celles liées à sa gestion, sa diffusion, son évaluation.

Si vous souhaitez des conseils sur une problématique relative à l'éthique et à l'intégrité scientifique dans le développement d'un projet ou dans l'exercice de votre travail, vous pouvez vous tourner vers un des comités d'éthique ou vers le Conseil à l'éthique et à l'intégrité scientifique (C.E.I.S.).

Info :

www.recherche.uliege.be/ceis
www.recherche.uliege.be/rrr



COMPÉTENCES

Pour développer une recherche de qualité, il faut améliorer en permanence ses capacités personnelles et professionnelles. L'ULiège organise de nombreuses formations à destination de tous les chercheurs, et à tous les stades de leur carrière.

Dès le début de leur doctorat, les chercheurs se voient offrir une formation doctorale complète avec des approfondissements disciplinaires et des formations transversales. Les chercheurs plus expérimentés échangent, se rencontrent et travaillent sur des thématiques liées au management et au leadership.

Convaincue de l'importance du bien-être du personnel et des étudiants et de la nécessité d'un bon équilibre vie professionnelle - vie privée, l'Université de Liège, avec les chercheurs, a inscrit dans ses plans stratégiques l'amélioration permanente des conditions de travail. Elle est reconnue « HR Excellence in research » depuis 2011.

Info

[www.recherche.uliege.be/
formation-carriere](http://www.recherche.uliege.be/formation-carriere)

www.recherche.uliege.be/HRS4R

Liens utiles et contacts

Liens utiles

- Open science
→ [www.recherche.uliege.be/
brochure/open-science-fr](http://www.recherche.uliege.be/brochure/open-science-fr)
- ORBi – Open Repository
and Bibliography
→ orbi.uliege.be
- Ethique
→ www.recherche.uliege.be/ceis
→ www.recherche.uliege.be/rri
- HR Excellence
→ www.recherche.uliege.be/HRS4R
- Doctorat
→ www.recherche.uliege.be/doctorat
- Formations
→ [www.recherche.uliege.be/
formation-carriere](http://www.recherche.uliege.be/formation-carriere)
- Euraxess et Mobilité
→ [www.recherche.uliege.be/
euraxess-services](http://www.recherche.uliege.be/euraxess-services)
- Ville de Liège
→ www.liege.be

Contacts

- ARD
→ recherche@uliege.be
- Affaires doctorales
→ doctorat@uliege.be
- Euraxess et Mobilité
→ brigitte.ernst@uliege.be
- Réseau des doctorants (ReD)
→ www.recherche.uliege.be/red
→ [Facebook & Twitter : Réseau des
Doctorant-es de l'ULiège \(ReD\)](#)
- CCS, association des chercheurs
→ <http://labos.ulg.ac.be/ccs/>

