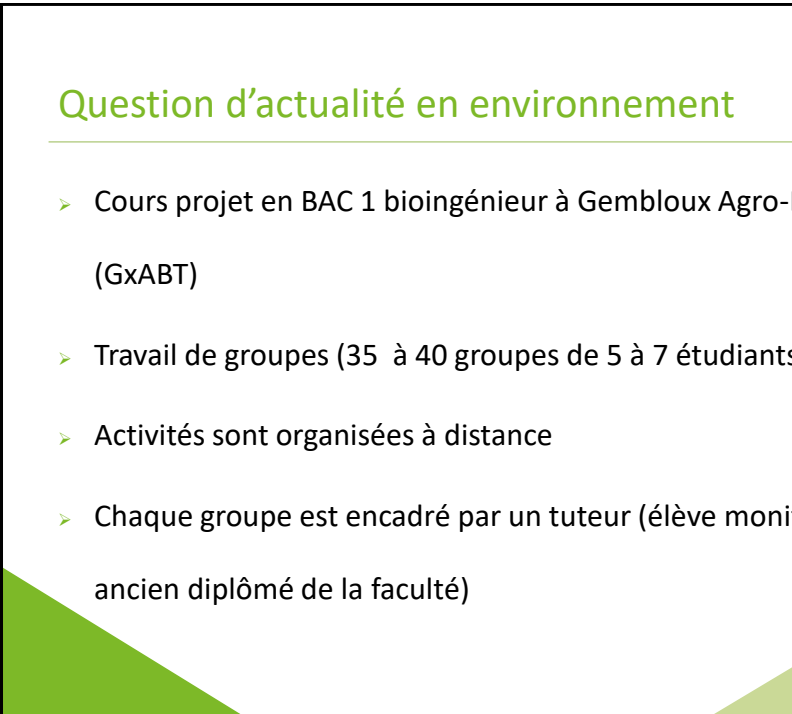




LIÈGE université
Gembloux
Agro-Bio Tech

L'évaluation par les pairs

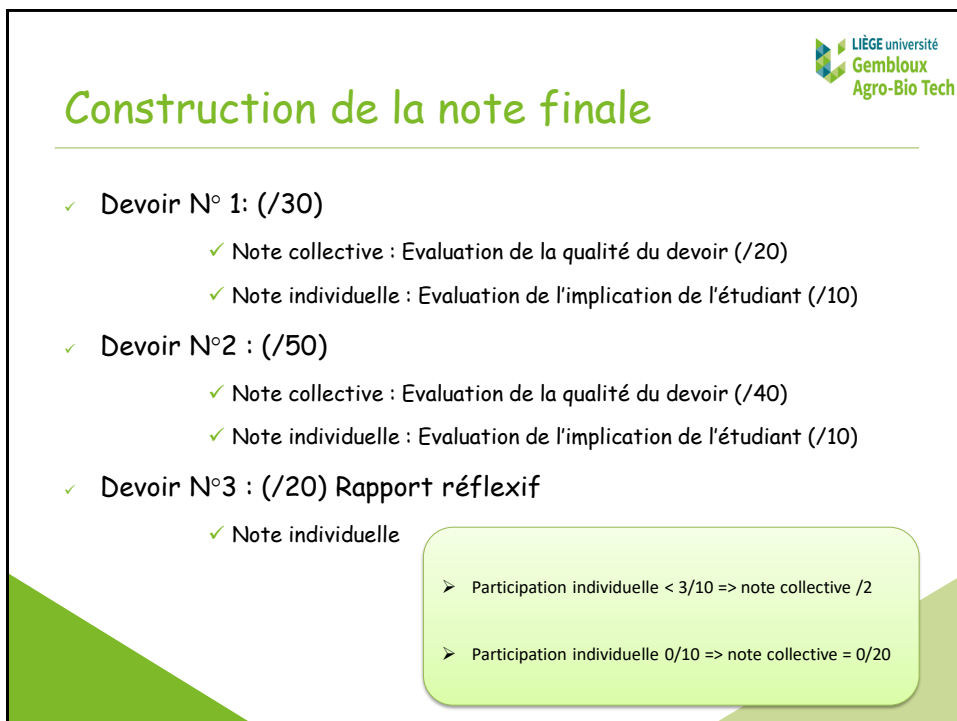
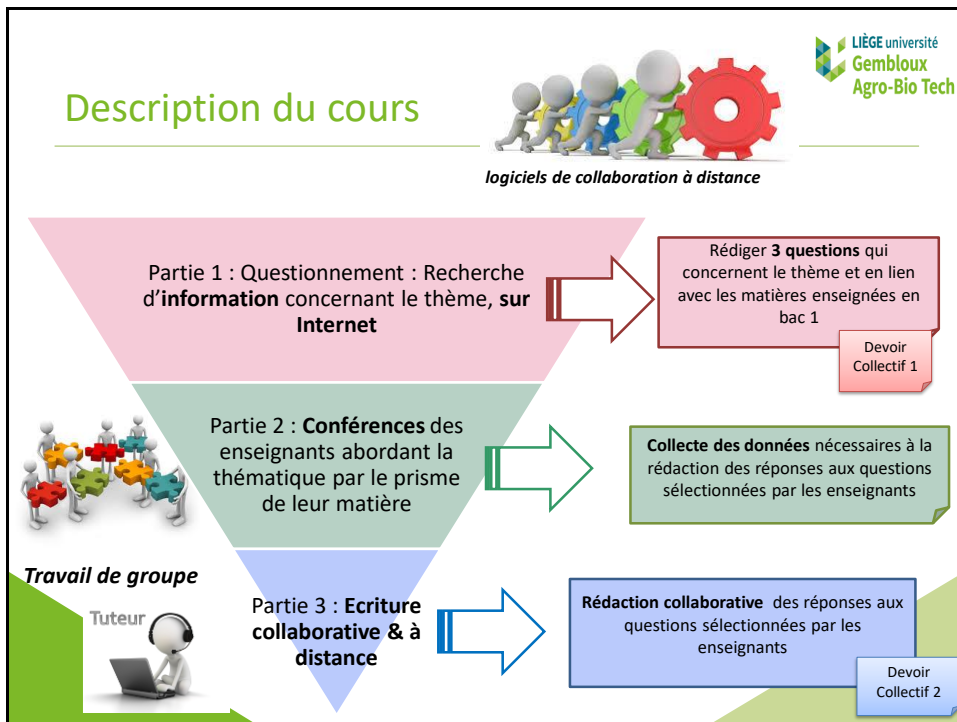
10 < 20 < 30 - AIPU
29 mars 2021
C Colaux



LIÈGE université
Gembloux
Agro-Bio Tech


Question d'actualité en environnement

- Cours projet en BAC 1 bioingénieur à Gembloux Agro-Bio Tech (GxABT)
- Travail de groupes (35 à 40 groupes de 5 à 7 étudiants)
- Activités sont organisées à distance
- Chaque groupe est encadré par un tuteur (élève moniteur ou ancien diplômé de la faculté)





Évolution de l'évaluation par les pairs



Evaluation de la participation individuelle

- > 2013 : Évaluation « externe »
- > 2014 -2016 : Premières versions de l'évaluation par les pairs

Question 1 10 points Enregistrer la réponse

Selon vous, l'**étudiant N°1** (Vérifier l'identité de cet étudiant dans la liste disponible dans l'onglet "Composition de groupes") pour sa participation dans le travail de groupe menant à la réalisation du **devoir N°1** mérite une notation de :

- 10/10 : L'étudiant a activement pris part au travail de groupe. Véritable moteur du groupe il a été l'élément moteur qui motivait les autres membres. Sans imposer son avis il a pris activement part au travail de groupe. Sans aucun doute sans lui, le fonctionnement du groupe n'aurait pas été aussi efficace.
- 7,5/10 : L'étudiant a participé activement au travail de groupe. Il a réalisé sa part de travail et a participé au bon fonctionnement de ce groupe en prenant certaines initiatives dans le respect du fonctionnement de ce groupe.
- 5/10 : L'étudiant s'est contenté de réaliser le travail demandé sans réellement prendre d'initiative. Plutôt passif, il a néanmoins réalisé sa part de travail.
- 2,5/10 : L'étudiant n'a pas réellement pris part au travail de groupe. A de nombreuses reprises nous avons dû lui rappeler le travail à réaliser. Cet étudiant n'a pas réellement contribué au bon fonctionnement de ce groupe.
- 0/10 : L'étudiant n'a pas pris part au travail de groupe. Il n'a assumé aucune tâche au sein de ce même groupe.

- > 2017 : Décomposition de la note individuelle en 5 items (Respect des échéances, Sociabilité, Prise d'initiatives, Qualité du travail, Qualité des interactions)

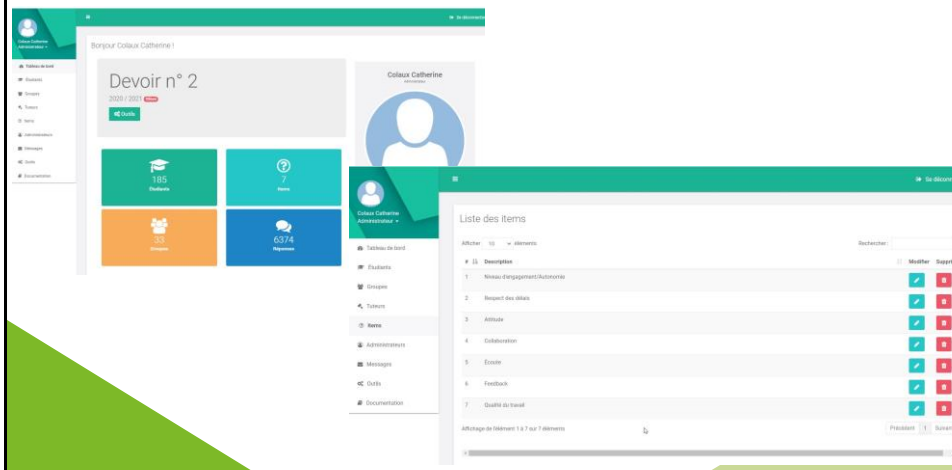
QUESTION 7 10 points Enregistrer la réponse

Evaluation du respect des délais, de la capacité d'organisation de l'étudiant

- L'étudiant réalise TOUJOURS les tâches qui lui ont été attribuées dans les délais définis
- L'étudiant réalise GÉNÉRALEMENT les tâches qui lui ont été attribuées dans les délais définis
- L'étudiant réalise PARFOIS les tâches qui lui ont été attribuées dans le respect des délais définis
- L'étudiant réalise RAREMENT (JAMAIS) les tâches qui lui ont été attribuées dans le respect des délais définis

2018 : Première version de l'application en ligne

- Création d'une première version de l'application d'évaluation par les pairs (Collaboration avec le service Informatique GxABT – T. Six)



Evaluation de la participation individuelle au travers de 7 items

Niveau d'engagement / Autonomie

- Proactivité, autonomie de l'étudiant

Respect des délais

- Respect des délais établis par le groupe

Attitude

- Attitude de bienveillance et de respect vis-à-vis des autres membres du groupe

Collaboration

- Disponibilité pour aider les autres membres du groupe

Ecoute

- Prise en compte des avis des autres membres du groupe

Feedback

- Retour sur le travail des autres membres

Qualité du travail

- Pertinence et qualité du travail réalisé par l'étudiant



Plateforme d'évaluation par les pairs



Bonjour Ludwig,

Après la soumission du **devoir collectif N°1** il est temps maintenant d'**évaluer la participation individuelle de chacun de vos collègues à cette activité commune**.

Vous pourrez réaliser cet exercice en vous connectant avec votre identifiant ULiège à cette application. Pour les étudiants ne bénéficiant pas encore d'un matricule, veuillez me contacter au plus vite pour vous décrire la démarche à suivre.

Pour rappel :

Vous devez, **pour chaque collègue**, choisir pour les **7 items évalués** laquelle des 4 descriptions associées correspond le mieux à sa participation réelle.

Nous vous demandons également de réaliser cet exercice en vous autoévaluant. Attention, il ne vous sera pas permis, une fois

Bonjour Ludwig [Avatar]

Devoir de Question d'Actualité en Environnement N°1 2018

Chers étudiants,

Suite au devoir collectif que vous avez soumis, il vous est demandé d'évaluer la participation individuelle à cette tâche commune pour chaque membre de votre groupe (vous y compris).

Pour ce faire, cliquez sur le nom de chacun des membres du groupe et choisissez pour les items proposés quelle description correspond au mieux à la participation de la personne évaluée. Si une personne **ne pas du tout participé** à la tâche, choisissez cette option qui vous dispensera de vous prononcer sur les items individuels.

Attention, une fois l'évaluation réalisée, il vous sera impossible de modifier vos choix initiaux.

Pour réaliser ce travail, soyez le plus objectif possible.

Bonne évaluation,

C. Colaux

Thibault [Avatar]

100%

→ Evaluer la participation au devoir

Moi [Avatar]

100%

→ Evaluer la participation au devoir

Frédéric [Avatar]

0%

→ Evaluer la participation au devoir

Pierre [Avatar]

100%

→ Evaluer la participation au devoir

Application créé par Mr Six Thibault – SIG – Gembloux Agro-Bio Tech



Plateforme d'évaluation par les pairs

Thibault Six

Accueil / Évaluation / Thibault Six

L'étudiant n'a pas DU TOUT participé

→ Lui donner la note "Insuffisant" pour tous les items

Respect des délais

- Parfait** : L'étudiant réalise TOUJOURS les tâches qui lui ont été attribuées dans les délais définis
- Bon** : L'étudiant réalise GÉNÉRALEMENT les tâches qui lui ont été attribuées dans les délais définis
- Moyen** : L'étudiant réalise PARFOIS les tâches qui lui ont été attribuées dans le respect des délais définis
- Insuffisant** : L'étudiant réalise RAREMENT JAMAIS les tâches qui lui ont été attribuées dans le respect des délais définis

Collaboration

- Parfait** : L'étudiant traite TOUJOURS les autres membres du groupe avec respect. Il veille à ce que chacun trouve sa place dans le groupe.
- Bon** : L'étudiant traite HABITUELLEMENT les autres membres du groupe avec respect. Il ne crée pas de sursis dans le groupe.
- Moyen** : L'étudiant traite PARFOIS les autres membres du groupe d'une manière inappropriée. Il peut créer des malaises au sein du groupe.
- Insuffisant** : L'étudiant n'a pas une attitude appropriée avec les autres membres du groupe, il est responsable d'une mauvaise ambiance dans le groupe.

Niveau d'engagement/Autonomie

- Parfait** : L'étudiant est PROACTIF et contribue grandement à l'avancement du travail. Il voit clairement ce qui doit être fait et est AUTONOME.
- Bon** : L'étudiant contribue grandement à l'avancement du travail et voit assez clairement ce qui reste à faire. Il prend parfois des initiatives.
- Moyen** : L'étudiant contribue au travail de groupe mais ne prend aucune initiative, se laisse diriger par les autres membres du groupe.
- Insuffisant** : L'étudiant ne contribue pas au travail de groupe et laisse le travail aux autres.

Attitude

- Parfait** : L'étudiant a TOUJOURS ou une attitude positive par rapport au travail des autres membres du groupe, ce qui a TOUJOURS participé à faire avancer le travail de groupe.
- Bon** : L'étudiant a SOUVENT ou une attitude positive par rapport au travail des autres, ce qui a SOUVENT participé à faire avancer le travail de groupe.
- Moyen** : L'étudiant a OCCASIONNELLEMENT ou une attitude positive par rapport au travail des autres, ce qui a OCCASIONNELLEMENT participé à faire avancer le travail de groupe.
- Insuffisant** : L'étudiant n'a JAMAIS ou une attitude positive par rapport au travail des autres, ce qui n'a JAMAIS fait avancer le travail de groupe.

Écoute

- Parfait** : L'étudiant écoute TOUJOURS les suggestions des autres membres et en fait TOUJOURS compte.
- Bon** : L'étudiant écoute SOUVENT les suggestions et fait souvent compte.

Sélection d'une des 4 descriptions associées à l'Item évalué ; Aucune valeur numérique

Application créé par Mr Six Thibault – SIG – Gembloux Agro-Bio Tech

Rapport d'évaluation de la participation au travail de groupe

Evaluation de la participation individuelle liée au devoir N°1 de QAE

Etudiant : Groupe : G- QAE 21 Tuteur : Durewz J.

Note finale de participation individuelle devoir N°1 :
6,4/10

Niveau d'engagement/Autonomie

2/3 L'étudiant contribue généralement à l'avancement du travail et s'implique clairement ce qu'il reste à faire. Il prend parfois des initiatives.

1/2 L'étudiant contribue au travail de groupe mais ne prend aucune initiative, se laisse diriger par les autres membres du groupe.

Respect des délais

2/3 L'étudiant réalise TOUJOURS les tâches qui lui ont été attribuées dans les délais définis.

1/2 L'étudiant réalise GÉNÉRALEMENT les tâches qui lui ont été attribuées dans les délais définis.

Attitude

2/3 L'étudiant a TOUJOURS une attitude positive par rapport aux autres membres du groupe. Il s'implique dans le groupe sans ambition de bénéficier et de respecter uniquement ses membres.

1/2 L'étudiant a SOUVENT une attitude positive par rapport aux autres membres du groupe. Il s'implique dans le groupe sans ambition ou insouciance qui POURRAIT IMPACTER l'équilibre au sein du groupe.

Collaboration

2/3 L'étudiant se rend SOUVENT disponible pour les autres membres du groupe, même lorsque il est pris par certaines tâches plus individuelles. Il est SOUVENT attentif à ce que tous les membres du groupe puissent atteindre ENSEMBLE l'objectif commun.

1/2 L'étudiant se rend PARFOIS disponible pour les autres membres du groupe. Il se contente d'assurer les tâches communes qui lui ont été attribuées sans se soucier du travail des autres membres du groupe.

Écoute

2/3 L'étudiant est TOUJOURS attentif aux suggestions et remarques des autres membres. Il les considère TOUJOURS comme des OPPORTUNITÉS de progresser.

1/2 L'étudiant est SOUVENT attentif aux suggestions et remarques des autres membres. Il lui arrive PARFOIS de mal les accepter mais le plupart du temps il les prend en considération.

1/3 L'étudiant est PEU attentif aux suggestions et remarques des autres membres. Il lui arrive SOUVENT de mal les accepter et de ne pas les prendre en considération.

Feedback

2/3 L'étudiant prend PARFOIS connaissance du travail réalisé par les autres membres du groupe. Il lui arrive PARFOIS de donner un retour feedback détaillé et constructif sur les propositions des autres membres afin de faire avancer le travail de groupe.

1/2 L'étudiant prend RAREMENT connaissance du travail réalisé par les autres membres du groupe. Il donne GÉNÉRALEMENT un retour (feedback) détaillé et constructif sur les propositions des autres membres et ne se soucie pas vraiment de faire avancer le travail de groupe.

Qualité du travail

2/3 Les interventions de l'étudiant dans le travail de groupe sont TOUJOURS pertinentes et de grande qualité.

1/2 Les interventions de l'étudiant dans le travail de groupe sont GÉNÉRALEMENT pertinentes et de grande qualité.

Généré automatiquement après chaque devoir collectif

Débriefing organisé par le tuteur avec son groupe pour revoir l'organisation du groupe pour le travail suivant

Application créé par Mr Six Thibault – SIG – Gemblox Agro-Bio Tech

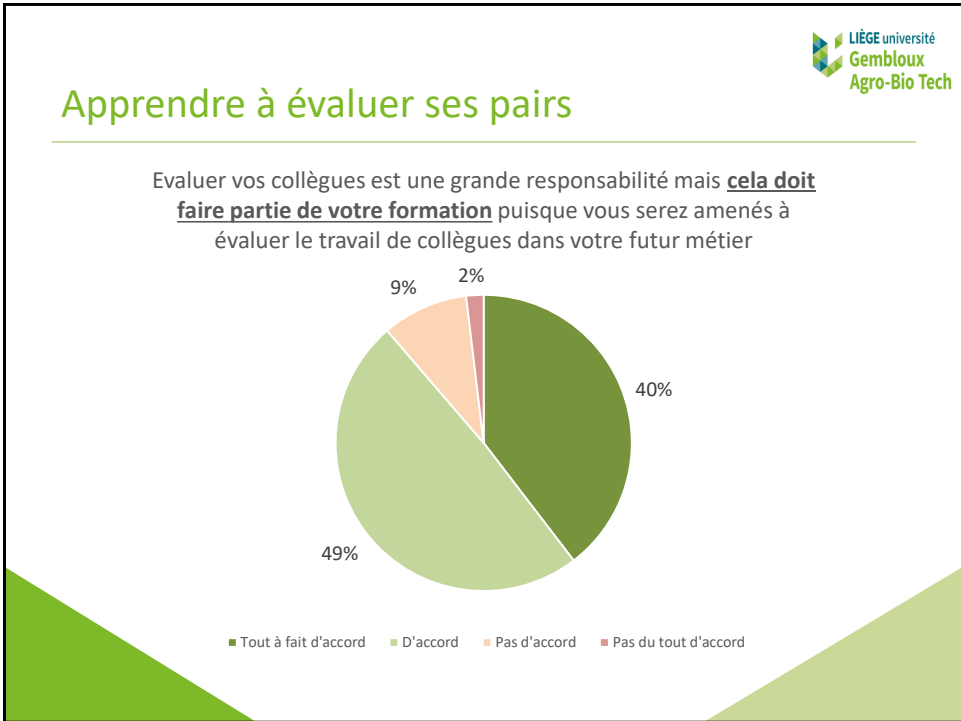
Résultats de l'enquête menée après validation des notes en janvier 2021

66 étudiants ont répondu sur les 177 inscrits soit un taux de réponse de 37,3 %

Etat d'esprit de l'étudiant évaluateur lors de l'encodage de l'évaluation individuelle de ses pairs

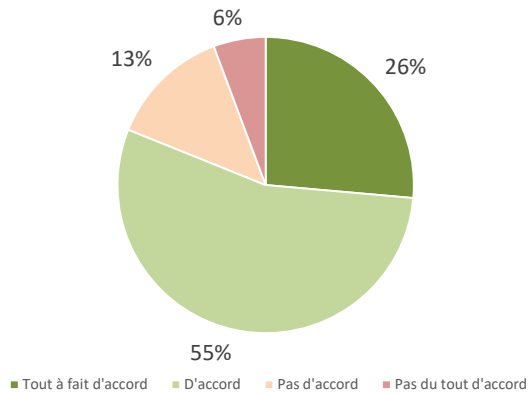
	1 ^{ère} évaluation	2 ^{nde} évaluation
Stressé (pas osé donner la note que l'étudiant méritait)	1,9 %	1,9 %
Anxieux (Pas à l'aise mais à noté objectivement quand même)	28,8 %	13,5 %
Serein	42,3 %	65,4 %
Empathique (Généreux)	21,2 %	15,4 %
Stratégique (Négocié)	5,8 %	3,8 %

Enquête 2020



Impact de l'évaluation par les pairs sur la motivation

Le fait de te faire évaluer par tes collègues te pousse à t'investir plus dans ce travail de groupe



Conclusions

- Très peu d'étudiants attribuent la même note à tous leurs collègues
- Peu de réclamations des étudiants au sujet de leur note
- Rapport d'évaluation de la participation individuelle bénéfique pour l'apprentissage du travail collaboratif



Merci pour votre attention

Catherine.colaux@uliege.be