



LEPS Laboratoire Educations
et Pratiques de Santé

EA 3412



Décisions

Modèles en freins / leviers et arguments

Paquets de cigarettes

Health Belief Model (HBM)

Plan de 5 jours

Kurt LEWIN 1943



Dieudonné Leclercq

d. leclercq@ulg.ac.be

Ecrits téléchargeables gratuitement

à partir de <http://orbi.ulg.ac.be>

2020

Modèles et interventions AD HOC :

Objectifs

en termes ASCID

Méthodes

Evaluations

**Pour dissuader les ados
de commencer à fumer**

pour aller se faire dépister :

pour arrêter de fumer

pour manger autrement

Quel message pour quel **public** ?

Cas : Tabagisme

Public visé :

Adolescents
et jeunes hommes



Méthode Quel message aura le plus fort impact ?



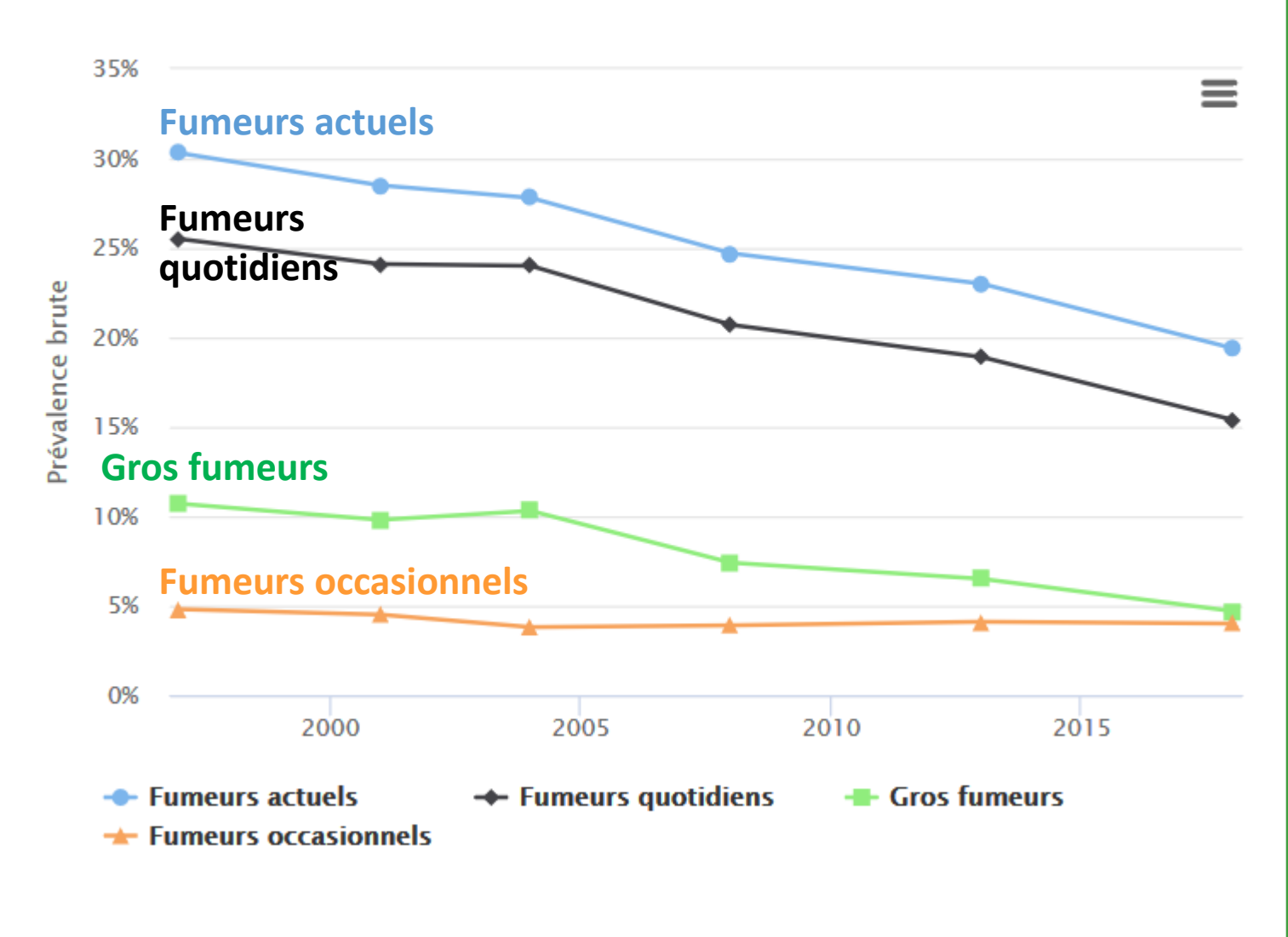
Evaluation

Quel impact des campagnes anti-tabac ?

<https://www.belgiqueenbonnesante.be/fr/etat-de-sante/determinants-de-sante/consommation-de-tabac>

Type de fumeurs dans la population de 15 ans et plus, Belgique, 1997-2018

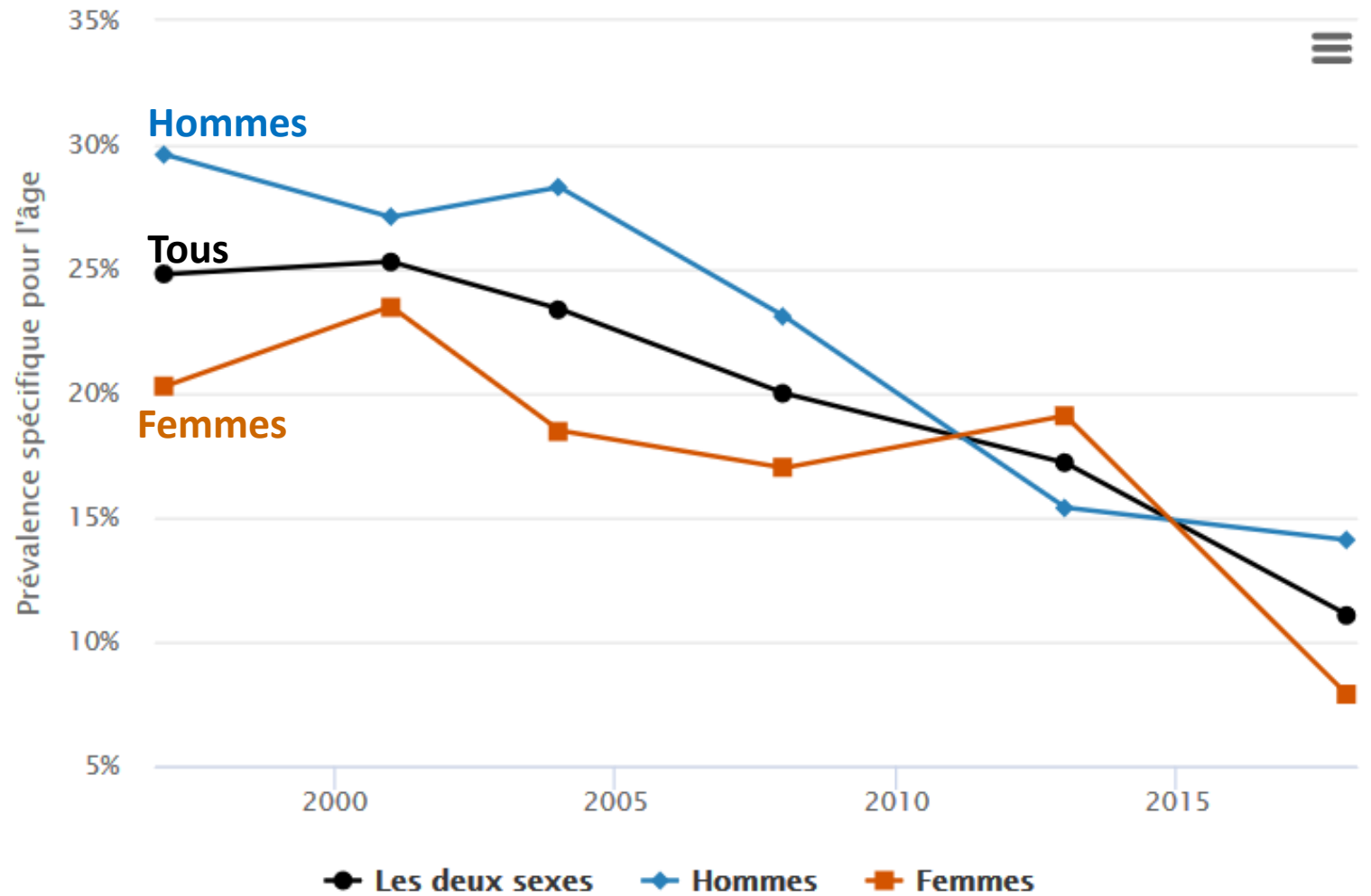
Source : Health Interview Survey, Sciensano [2]



Evaluation

Proportion de fumeurs quotidiens dans la population âgée de 15-24 ans par sexe, Belgique, 1997-2018

Source : Health Interview Survey, Sciensano [2]



Modèles et interventions AD HOC :

Objectifs en termes ASCID

Pour dissuader les ados de commencer à fumer

pour aller se faire dépister :

pour arrêter de fumer

pour manger autrement

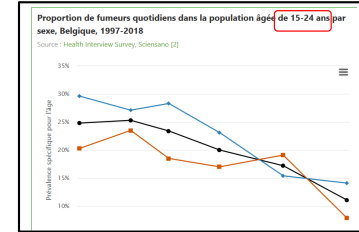
A (valeurs)
Croyances

Images & textes sur paquets de cigarettes

Méthodes



Evaluations



Quel modèle pour **quelle CONDUITE** problématique

Cas du dépistage non utilisé.
Certaines personnes ne se
présentent pas au dépistage
du cancer du sein.

Pourquoi ?

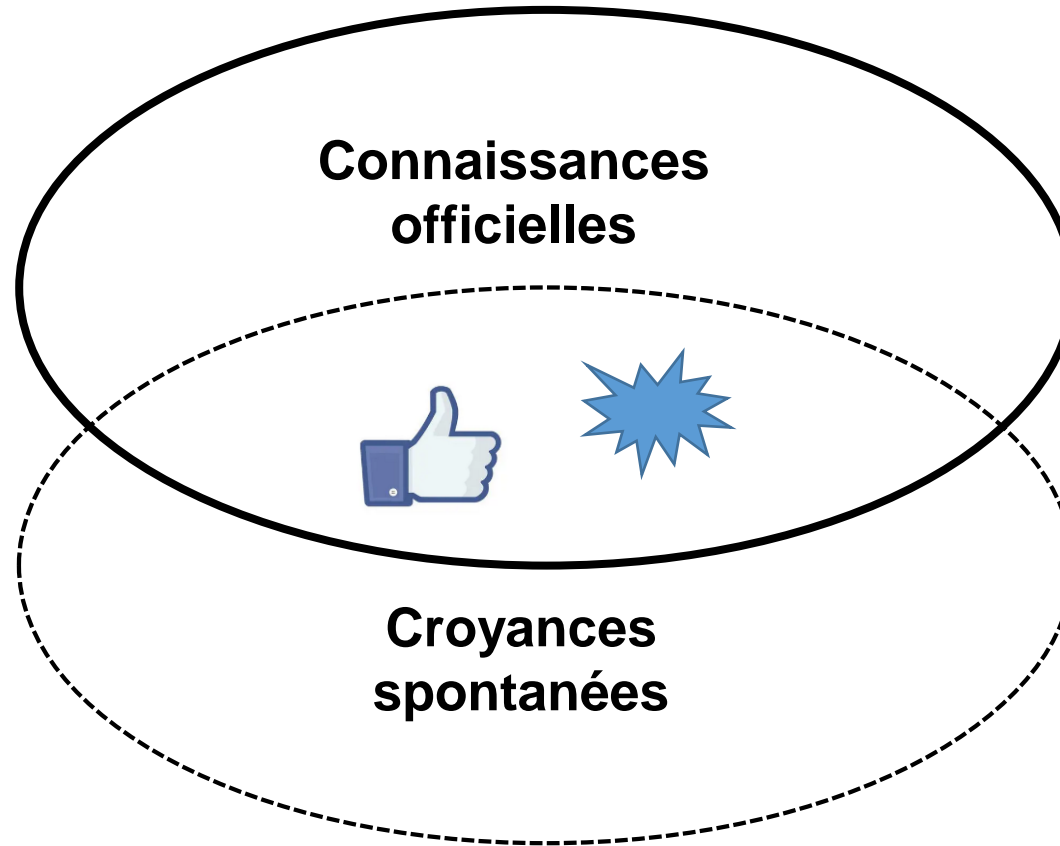
Irwin Rosentock 1973

Health Belief Model

Modèle des croyances en matière de santé



Cognition



Pourquoi des personnes consultent-elles lors de dépistages, et d 'autres **non** ?



Irwin Rosenstock

Le Health Belief Model (HBM)

Moteurs : Croyance de **gravité**
Croyance de **susceptibilité** ou vulnérabilité
Croyance de **déTECTABILITÉ**
Croyance de **curabilité**

Freins : Croyance de **douleur**
Croyance de **perte de temps**
Croyance de **coût**
Croyance de **honte**

**Quels messages
promoteurs et anti-freins
pour influencer
la décision de consulter ?**

Quels messages
pour influencer la décision
de consulter ?

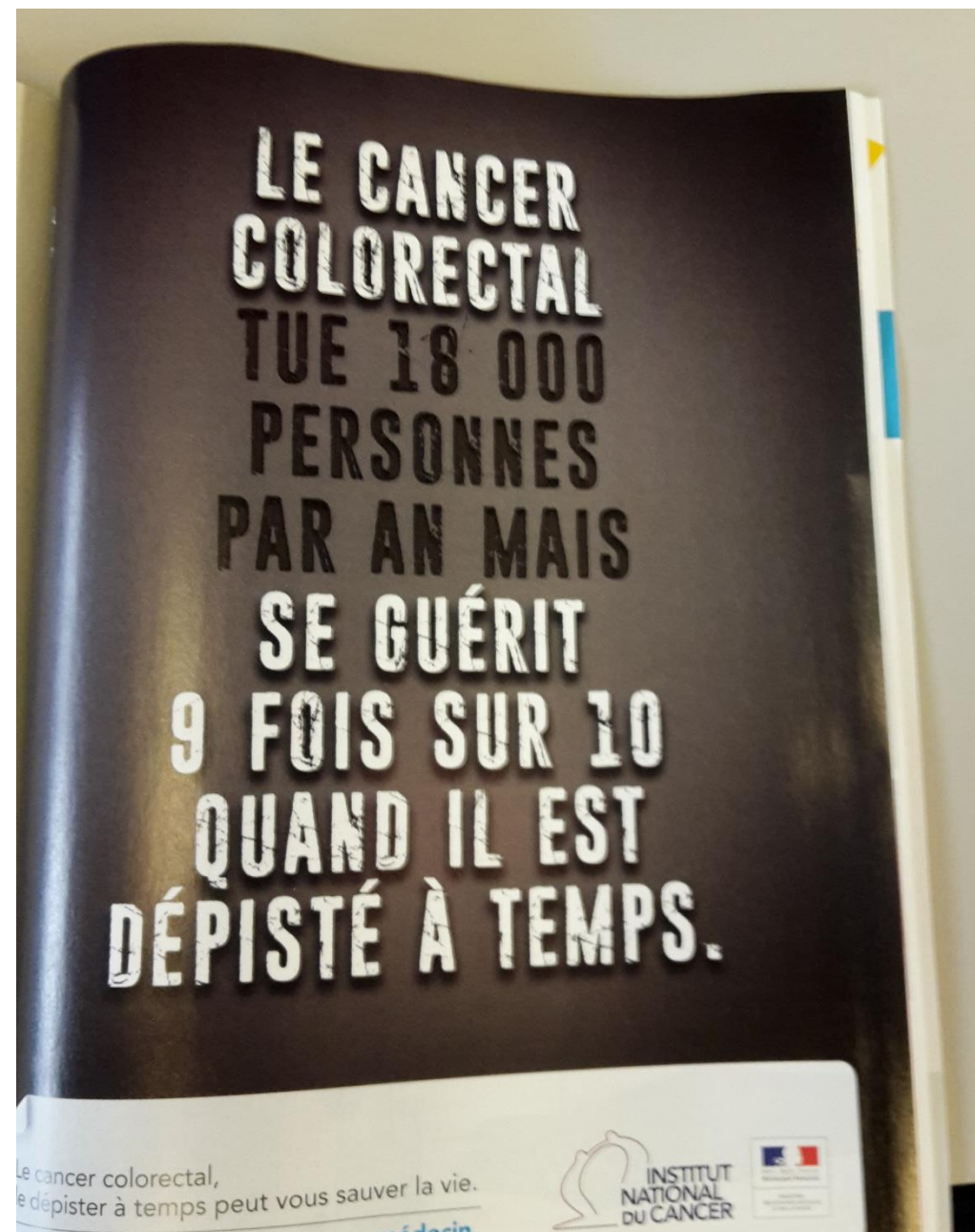
Croyances en

La gravité ?

La susceptibilité /
-vulnérabilité ?

La détectabilité ?

La curabilité ?



Quels messages TV pour influencer la décision de consulter ?

Croyances en

La gravité

**La susceptibilité /
-vulnérabilité**

La détectabilité

La curabilité



A partir de 65 ans, la grippe peut tuer

Le test de dépistage est fiable à 98%

**Dépisté à temps, le cancer de la prostate
est curable à...%.**

VIH

« 1 Minute pour savoir »

= **Camion aménagé** pour **T**est **R**apide d'**O**rientation **D**iagnostique

Lieux : Universités, Centres Commerciaux, discothèques, parcs

Quel frein essaye-t-on de réduire ?

https://www.province.namur.be/documents/fichier/1/434/20190515_120656le_depistage_du_vih_au_plus_pres_des_groupes_a_risque.pdf



Taux de participation au programme de dépistage organisé du cancer du sein 2016-2017

Mis à jour le 20 mai 2019

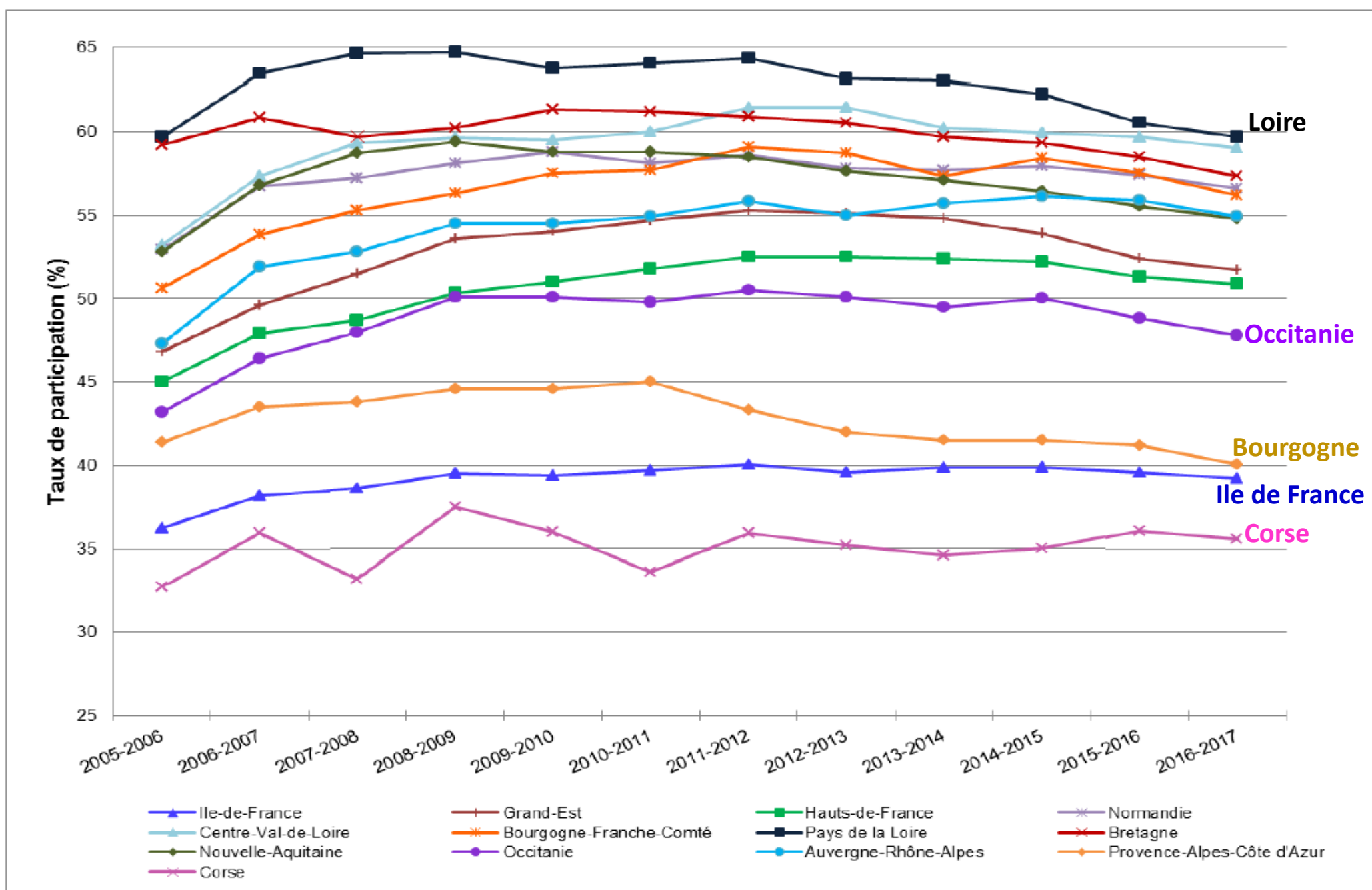
PARTAGER



Résultats

En 2017, le taux brut de participation France entière est de 49,9 %, soit plus de 2 534 000 femmes dépistées au cours de l'année

**Différences
selon les régions
de participation
au dépistage
du cancer du sein**



Modèles et interventions AD HOC :

Objectifs en termes ASCID

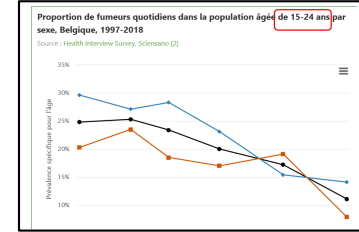
Méthodes

Evaluations

Pour dissuader les ados de commencer à fumer

**A (valeurs)
Croyances**

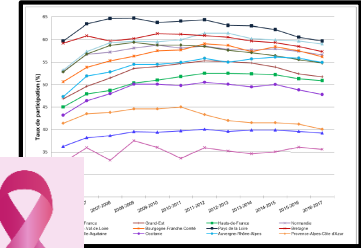
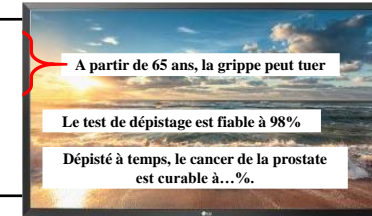
Images & textes sur paquets de cigarettes



pour aller se faire dépister :

**A (craintes)
Croyances
le Health Belief Model (HBM)**

Messages TV
Affiches BUS



pour arrêter de fumer

pour manger autrement

16 JUILLET - 20 JUILLET à 19 hr

PLAN DE

5 JOURS

Pour vous aider à arrêter de fumer



*Réunion d'information
et d'enregistrement:*

13 juillet 2017

Stratégie multi-messages et multi-mécanismes
pour peser sur la décision
(ici d'arrêter de fumer)



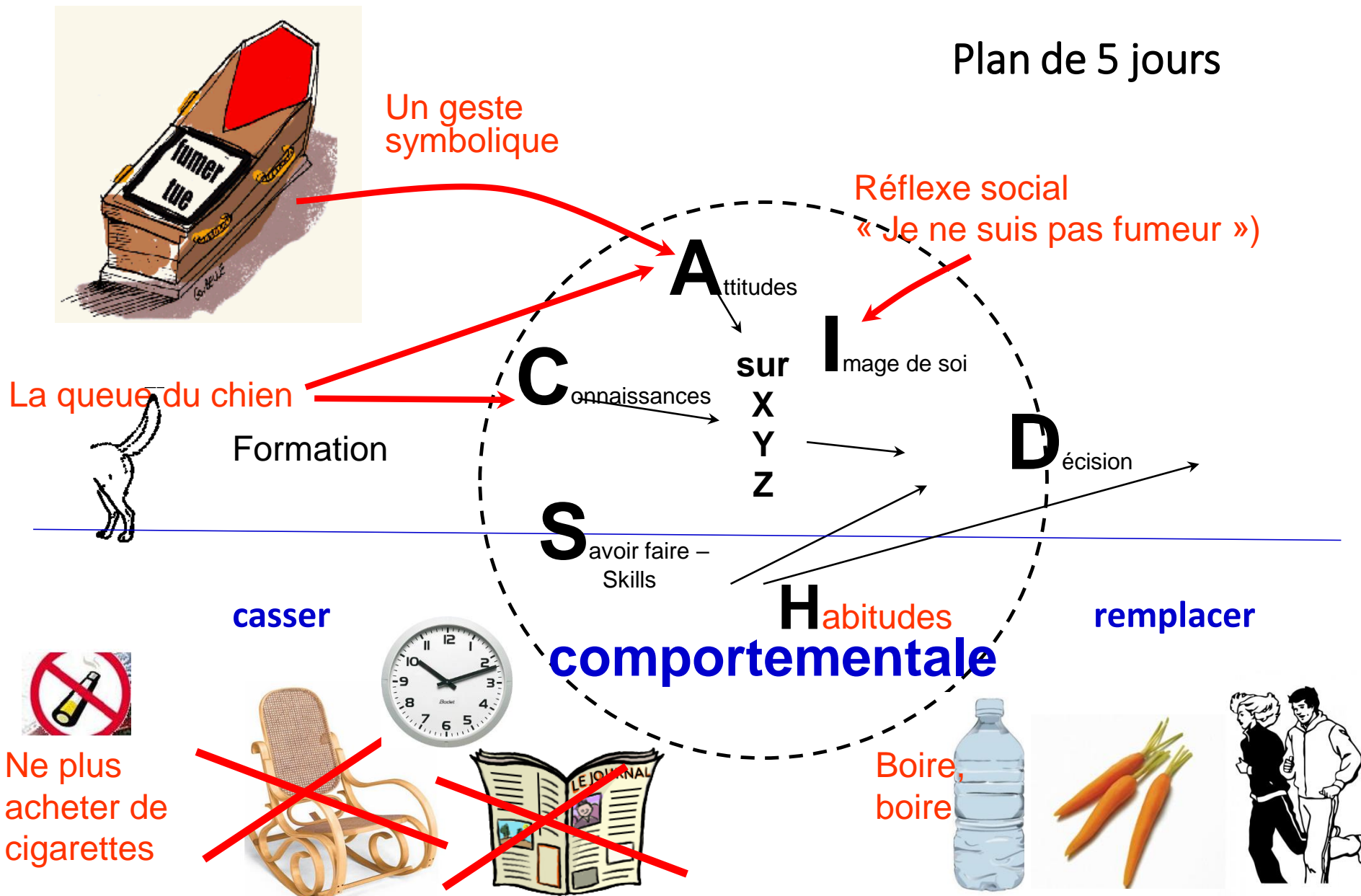
Roger Lenoir
Ligue Vie & Santé

Cas :

**Le plan de 5 jours
pour arrêter de fumer**
Pasteur Lenoir - Liège

Stratégie cognitive

Plan de 5 jours





Ne plus acheter de cigarettes

= Volition

Autre exemple de volition :

Autre exemple de volition : suppression des sudokus pour ne pas être tenté

Grille n° 690 de Guillaume Zweig

HORizontalement.

A. Porte-parole. **B.** Livrais la formule. **C.** Juste un fond. Petite place carrée. Saint normand. **D.** Il finit souvent sur un siège. Minimum alloué. **E.** Pourvus de tout. S'ajoute au drink. **F.** Bonne remarque. Bon cœur. **G.** Pris la fuite en quelque sorte. Morceau d'histoire. **H.** Père italien. Carrément éteint. **I.** Impossible pour lui de ce faire un nom ! Entame d'édam. **J.** Elle s'apprécie en fin de repas. Abuse aussi ?

VERTICALEMENT.

1. Mal comblés. **2.** Dont la résistance n'est plus à prouver. **3.** Lieu noir. Permet de mettre le feu n'importe où. **4.** Symbole chimique. Planches. **5.** On peut jouer avec lui. A tirer du gîte. **6.** C'est mieux que le bogey ! Instrument de culte dans l'Égypte antique. **7.** C'est du passé. N'y voyez ici que du blanc ! **8.** Son intérieur est délicieux. Nourrir la poule au blé. **9.** Fabuleux animaux. **10.** C'est moi ! Vieille relation de voyage.

	1	2	3	4	5	6	7	8	9	10
A										
B										
C										
D										
E										
F										
G										
H										
I										
J										

Solution n° 1358

	1	2	3	4	5	6	7	8	9	10
A	R	E	S	E	R	V	I	S	T	E
B	E	N	C	R	E		N	A	I	N
C	F	A		O	U	R	S	I	N	S
D	O	M	I	S	S	I	O	N		O
E	R	O	S	I	S		L	E	U	R
F	M	U		V	I	C	E		R	C
G	I	R	R	E	E	L		F	E	E
H	S	E	E	S		E	V	E	I	L
I	T		A		G	R	A	N	D	E
J	E	S	C	R	O	C		D	E	R

LE SUDOKU

Remplissez la grille de sorte que chaque ligne, chaque colonne et chaque carré contiennent les chiffres de 1 à 9.

7	2	9						4
			7					
	3							1
	4		8				9	7
2								
	8			5				
	1	5						2
	7		1	8				3
				9	4			

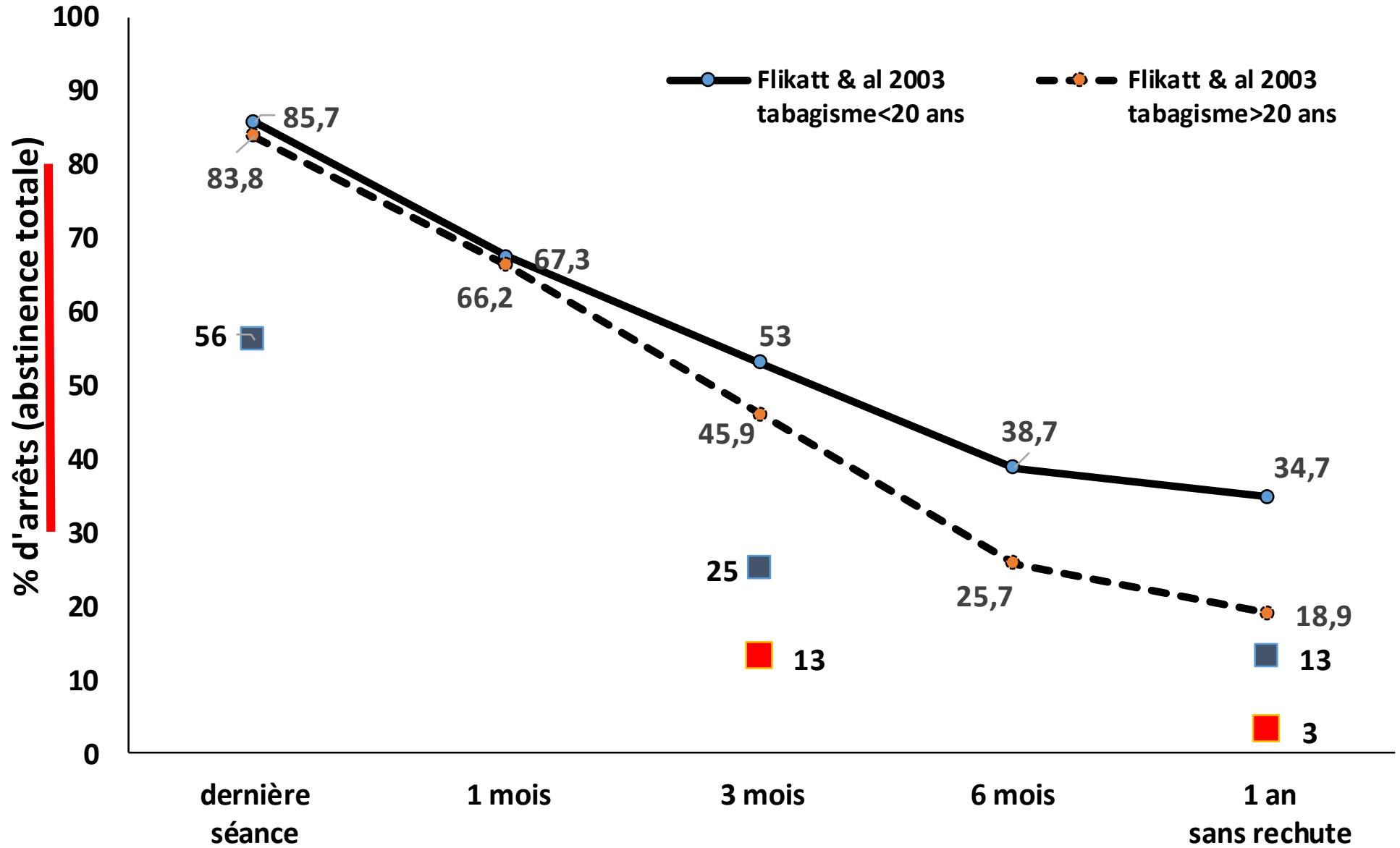
1	2	4	3	7	8	5	6	9
6	3	5	9	1	2	8	4	7
9	7	8	6	4	5	3	1	2
2	1	3	4	8	9	7	5	6
5	4	6	7	2	1	9	3	8
8	9	7	5	3	6	4	2	1
3	5	1	8	6	7	2	9	4
4	8	2	1	9	3	6	7	5
7	6	9	2	5	4	1	8	3



Avec quel impact ?



Tabagisme : Efficacité (% d'arrêt total) de deux Plans-de-5-Jours en Suisse (Flikatt & al.) et en France (Romand & al.)



Modèles et interventions AD HOC :

Pour dissuader les ados de commencer à fumer

pour aller se faire dépister :

pour arrêter de fumer

pour manger autrement

Objectifs en termes ASCID

A (valeurs)
Croyances

A(craintes)
Croyances
le Health Belief Model (HBM)

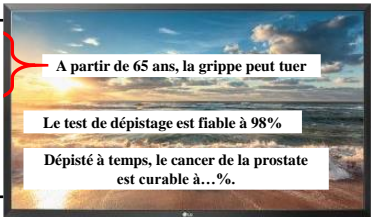
Connaissances
Savoir-faire
Image de soi
(Auto-diagnostic)

Méthodes

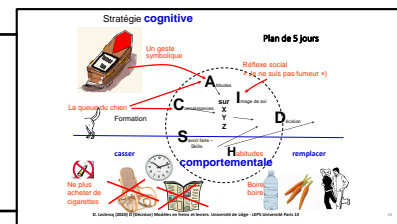
Images & textes sur paquets de cigarettes



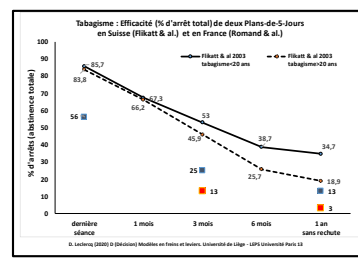
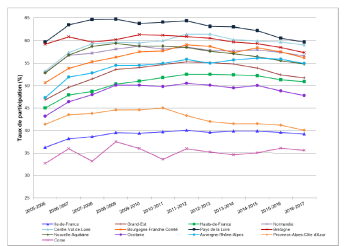
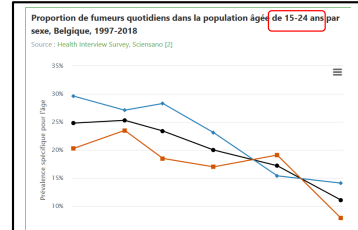
Messages TV
Affiches



le Plan de 5 jours
Pratique



Evaluations



Les groupes de discussions avec influenceurs : Kurt Lewin, USA, 1943

(extrait de J. Therer, 2006)

Etats-Unis. Seconde guerre mondiale. Restrictions alimentaires. Les Américains préfèrent les T-Bones steaks aux bas morceaux. Comment modifier cette habitude et amener les consommateurs à acheter des **abats ?**



Kurt Lewin

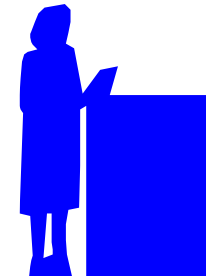
Lewin compare 2 **procédures** dans des clubs de ménagères sur la valeur nutritive et préparation des **abats**

Conférences classiques

Débats en petits groupes avec animateur

Après un bref exposé, les ménagères

- posent des questions,
- formulent des objections,
- relatent leurs expériences personnelles
- échangent des recettes



Augmentation de
consommation des
bas morceaux

+3%

+32%

Modèles et interventions AD HOC :

Objectifs en termes ASCID

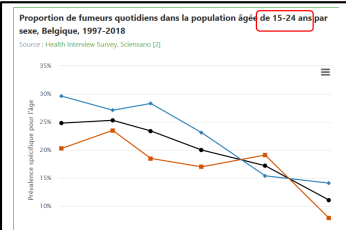
Méthodes

Evaluations

Pour dissuader les ados de commencer à fumer

A (valeurs)
Croyances

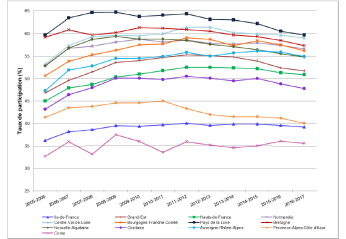
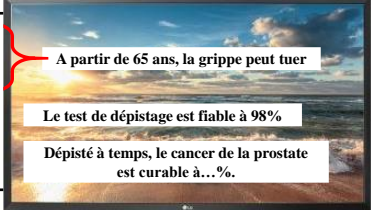
Images & textes sur paquets de cigarettes



pour aller se faire dépister :

A(craintes)
Croyances
M le Health Belief Model (HBM)

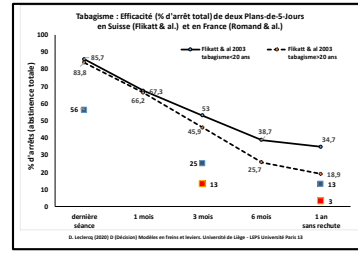
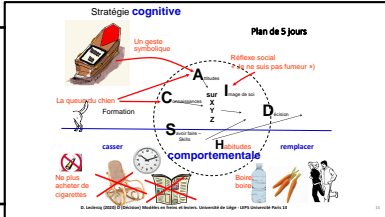
Messages TV
Affiches



pour arrêter de fumer

Connaissances
Savoir-faire
Image de soi (Auto-diagnostic)

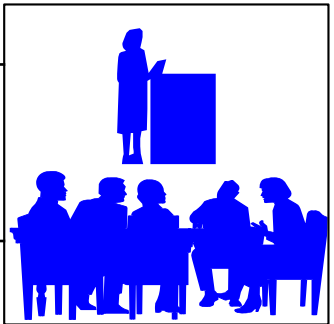
le Plan de 5 jours
Pratique



pour manger autrement

Normes sociales
Relationnel
Image de soi

Groupes de discussion



Augmentation de consommation de bas morceaux
+3%
+32%

3 Motivations principales à s'engager dans une tâche scolaire



selon la
synthèse de
RollandViau

