



Livre  
Blanc  
Céréales

# Association Froment d'hiver – Pois protéagineux d'hiver.

---

Résultats variétaux 2019-2020

10 septembre 2020

Rémy Blanchard





# 1. Résumé de la saison culturale:





---

## **2. Résultats des essais 2020**

---

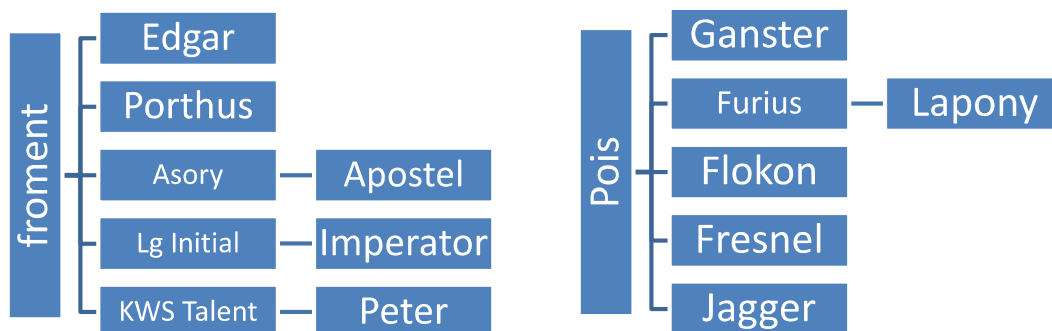
# Essai variétal 2019-2020



- Choix variétal

- Type variétal recherché      Edgar en froment  
Gangster en pois

- Essai 2019-2020



# Essai variétal 2019-2020: Résultats froment (Quantitatif)



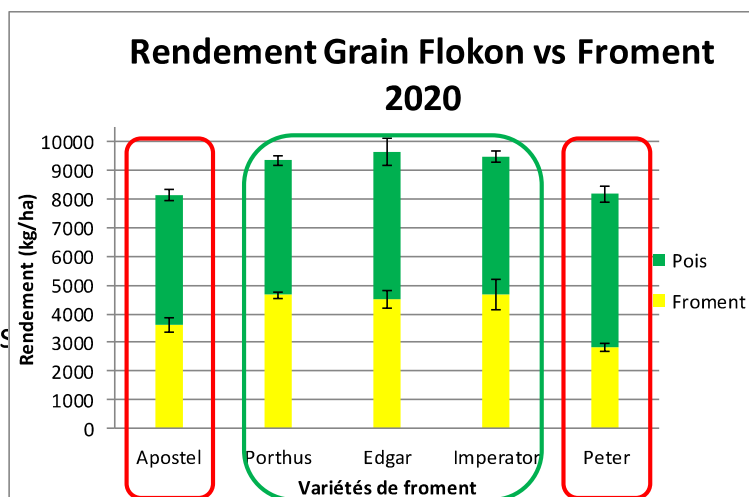
- Intérêt pour Porthus et Imperator en vue de remplacer Edgar

- Porthus et Imperator

- rendement
- bonne résistance aux maladies
- expressivité face au pois
- très bonne tenue de tiges
- synchronisation des croissances

- Apostel et Peter

- bon profil en culture pure mais manque d'expressivité en association

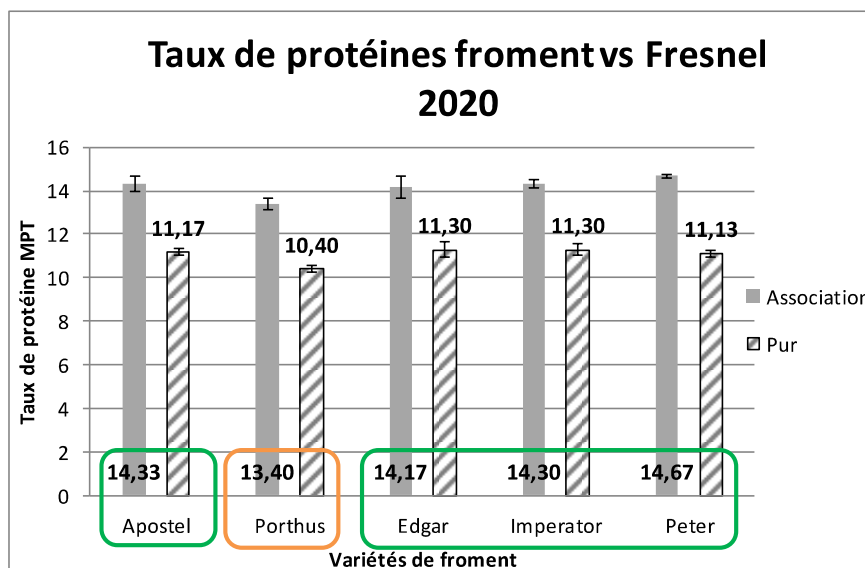






# Essai variétal 2019-2020: Résultats froment (Quantitatif)

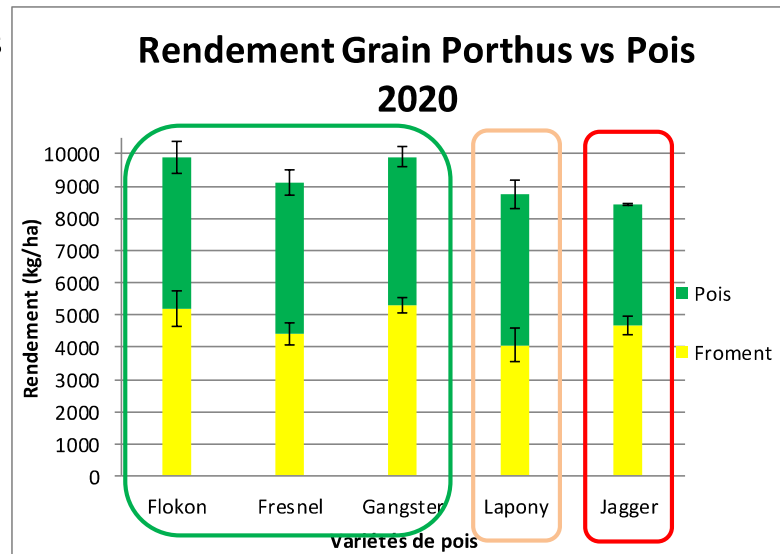
- Edgar reste la variété type
- Porthus permet une bonification par l'association mais limitée et inférieure aux possibilités offertes par Edgar
- Imperator, Apostel et Peter permettent une bonification par l'association importante





# Essai variétal 2019-2020: Résultats pois en association

- Gangster et Flokon
  - rendement pois ++
  - bonne résistance aux maladies
  - dominance limitée
  - synchronisation des croissances
- Fresnel
  - très bon profil mais rendement plus faible
- Lapony
  - à confirmer
- Jagger

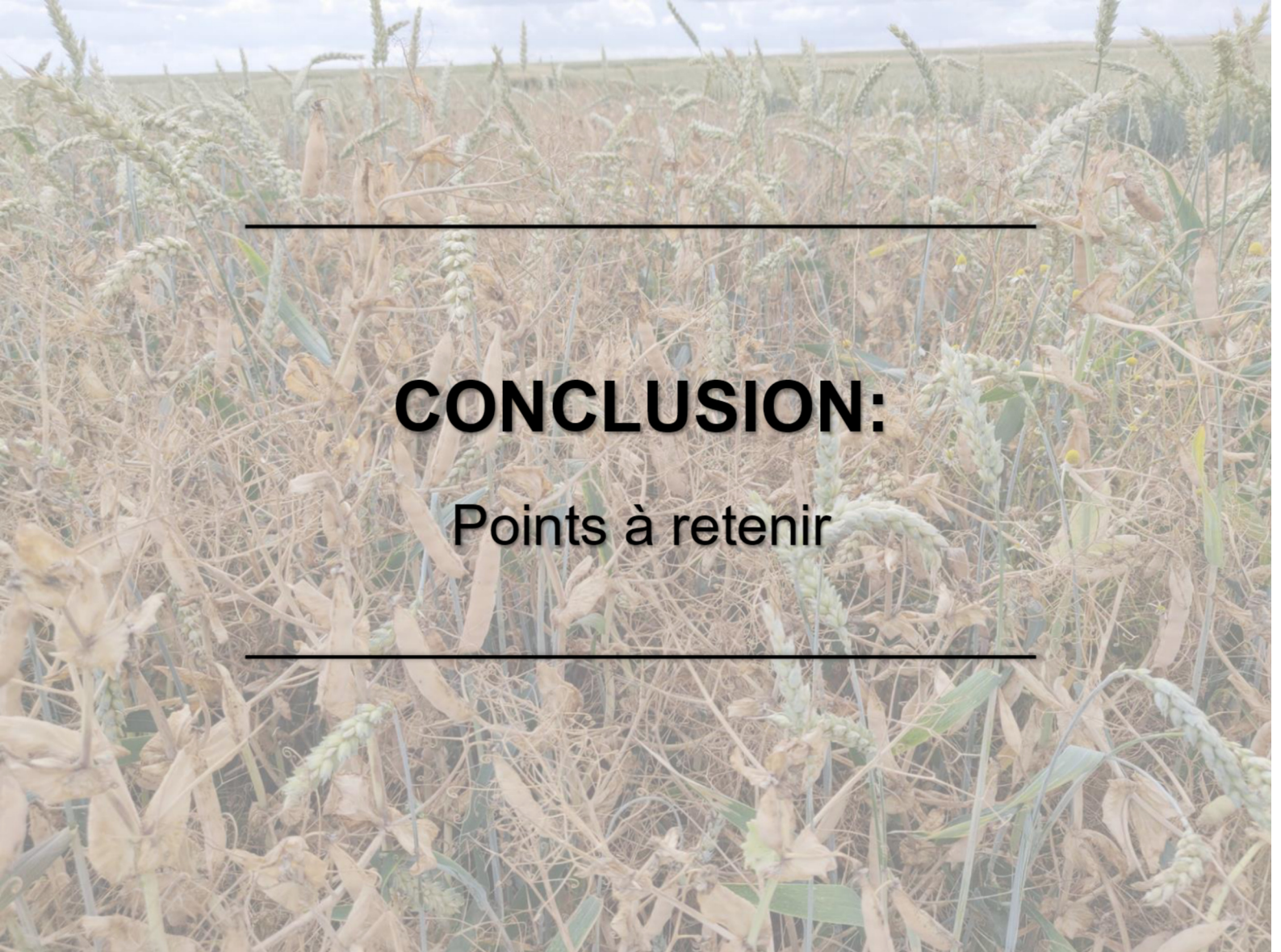


# Rentabilité?

- Performances supérieures aux cultures pures
- ≠ Débouchés
  - Intégration à la ferme (alimentation animale)
  - Commercialisation
    - libre
    - contrat
- Prime MAEC







---

# **CONCLUSION:**

Points à retenir

---

# Conseils 2020

## Froment :

Intérêt confirmé pour un type variétal tel que **Porthus ou Emperor.**

A adapter selon les débouchés visés et le pois associé (qualité et expressivité)

## Pois:

Intérêt confirmé pour un type variétal tel que **Gangster et Flokon et dans une moindre mesure Fresnel**



# Conseils 2020

- Importance du respect de l'itinéraire cultural établi
    - **Date** de semis (25 octobre -15 novembre)
    - **Densité** de semis (200grains/m<sup>2</sup> froment et 50 grains/m<sup>2</sup> pois); PMG Semences
    - **Fumure** et stade 40-60 (TR –DF)
- Applications trop précoces, trop tardives et/ou supérieures limitent les performances







---

**MERCI POUR VOTRE ATTENTION**

**BON SEMIS 2020**

---