



Au-delà du chancre et du laboratoire: La friche-lieu à Liège et Charleroi

Webinaire BLUE, 2 février 2021, UMonS/Université de Lille

Luca Piddu, IGEDT, Université de Genève
Pavel Kunysz, ndrscr, ULiège



Cadre général

- Deux terrains en Belgique, à Liège et à Charleroi, pour évoquer la friche-lieu.
- Perspective empruntant à la sociologie et géographie, et des méthodes ethnographiques (entretiens, analyses iconographiques, de documents d'urbanisme).
- Mise en avant des **vécus, expériences, mémoires** des lieux à travers des narratifs.
- Lieux qui ont été en friche, mais reconvertis ou en cours de requalification.



Chancres / Laboratoire: 2 idéaux-types de la friche

- Présents dans les discours politiques ou entourant l'aménagement
- Marque aussi les actions de terrain et les recherches scientifiques

⇒ 2 narratifs en tension qui alimentent la réflexion et l'action, mais la cadre

La friche-chancre

- Narratif ancien, lié à un abandon de grands sites (délocalisations/faillites industrielles, départ en périphérie)
- Narratif négatif: vocabulaire de l'abandon détestable, de la ruine laide, du danger
- Narratif du développement: il est impératif de raser/réhabiliter/valoriser le foncier



Palais des Fêtes, Liège



Site Winckler, Fribourg



Packard plant, Detroit

La friche-laboratoire / culturelle

- Narratif récent, lié à la valorisation des espaces vides et des marges sociales
- Narratif positif: vocabulaire de l'expérimentation sociale/politique/écologique/culturelle
- Narratif de la transition: il faut lutter contre -ou au moins justifier- la pression foncière, maintenir la pause urbaine

// Urbanisme tactique (Garcia, Lydon 2015), Urbanisme de transition (Pradel 2010)



Champs des possibles, Montréal



Darwin Ecosystem, Bordeaux



Belle de Mai, Marseille



La friche-lieu?

2 narratifs englobants, lié à une mise à distance du passé et une globalisation des discours sur la friche

⇒ ! de recontextualiser, replacer la friche dans sa continuité historique et anthropologique

// méthodes ethnographiques, enquête socio-historique des imaginaires d'un lieu, récit

(Geertz 1973, Perec 1975)

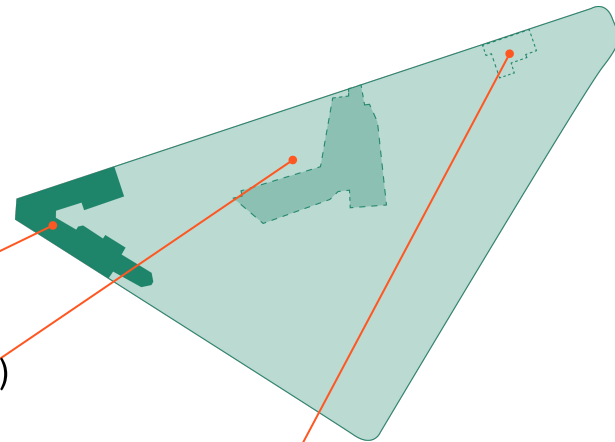
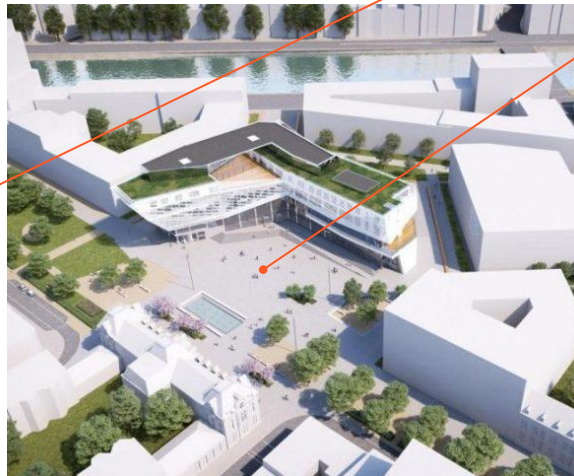

Bavière, Liège



A. Drèze, 1995

Contexte

- Friche hospitalière de 4 ha (Origines: 1606; abandon: 1987-95)
- 40 ans de projets urbains successifs
- Lieu liégeois emblématique (grandeur épiscopale x modernité sociale)



Le Soin & le Sacré

- Directement lié à l'affectation originelle et son mécène
(Communauté de la Miséricorde)
 - Communauté des Augustines de Bavière / Charité chrétienne
 - Considérations qui marquent les évolutions socio-physiques
Développement d'un modernisme social, progrès médical
MAIS maintien de budgets et présences religieuses
- ⇒ Que devient cet imaginaire dans le temps de la friche?



Narratif dominant: le chancre

-L'hôpital a disparu et avec lui ce rapport au lieu


-Il en reste les souvenirs, la nostalgie de soins et traditions dépassées
→ **Mise en exergue du vide**, de l'abandon détestable
(scandale urbain, dépotoir, ...)

Fétichisation décontextualisée du passé

⇒ Une opportunité de redéveloppement urbanistique et financier
= Passer à autre chose, en gardant une trace
Comblant le palimpseste interrompu

Focus: paramètres économiques et physiques

(optimisation spatiale et fonctionnelle, dépollution, (dé)patrimonialisation ...)



LE POLE BAVIERE A BESOIN DE VOUS !


VOUS AVEZ CONNU BAVIERE ? **VOUS ÊTES NÉS À BAVIERE ?**

Pour fêter la renaissance d'un quartier après plus de 30 années de friche, la Province de Liège Culture prévoit l'organisation d'une fête/exposition fin 2017.

Si vous êtes en possession de traces visuelles, sonores ou matérielles en lien avec l'évolution du site et de son histoire, participez et aidez-nous en nous contactant par mail/téléphone ou passez aux heures d'ouverture, à l'accueil de la bibliothèque Chiroux ou au Musée de la Vie wallonne.

VOTRE TÉMOIGNAGE NOUS INTÉRESSE !

Bibliothèque Chiroux
Rue des Croisiers, 15 - 4000 Liège
info@bibliothequechiroux.be | bibliothequechiroux
www.bibliothequechiroux.be



Province de Liège
Culture

Narratif secondaire: le laboratoire

- La friche est hétérotopie: elle autorise une sortie des cadres normatifs
→ Contexte d'émergence de pratiques alternatives (culturelles, artistiques)
- Des pratiques temporaires (transitionnelles) ou à pérenniser?
- Dialectique liberté-danger
- Des pratiques "nouvelles": détachées du passé de la friche
// terrain vague



Bavière-lieu: survivances et continuités imaginaires

Penser la friche comme un lieu continu
→ révéler des vécus et des mémoires
multiples et complexes, entremêlés



Bavière-lieu: survivances et continuités imaginaires

Figures du lieu de Sacré & de Soins à travers le squat, la pratique traditionaliste et le projet architectural

- Affordances et réinterprétation des traces physiques résiduelles (porche, chapelle, autel)
- Réinterprétation des imaginaires et pratiques associés (shamanisme/catholicisme/positivisme)
- Rapports de co-présence et de délégitimation mutuelle (voire ignorance mutuelle)



Vers un effacement socio-physique



Narratif du chancre

→ ces communautés géosociales n'existent pas
appartiennent au passé
⇒ liberté d'action sur ces êtres (// chapelle) et ces imaginaires

! Narratif lénifiant:

Enthousiasme de faire "revivre le lieu d'antan"

Le Rockerill (Charleroi)

- Ancienne forge de la Providence (fondation : 1836).
- Friche industrielle en 1983 (conservé en 1988).
- 4000 m2 reconvertis en salles de concerts dès 2005.
- Haut-lieu / institution de la vie culturelle carolo.



Contexte du territoire

- Territoire marqué par les friches industrielles, traces du passé industriel dans le paysage (terrils)
- Déclin économique de la région, *shrinking city*
- Politique communale volontariste depuis le début des années 2000 :
 - > Grands chantiers urbanistiques
 - > City-branding (secteurs culturels et touristiques), travail sur l'**identité** de Charleroi



Du laboratoire à l'institution culturelle

- Pratiques culturelles et artistiques pérennisées dans un cadre institutionnalisé (2005-2010).
 - Intégration dans le narratif du redéploiement économique et culturel carolo.
 - Dualité **exceptionnalité / innovation**
 - > alternatif-indépendant / institution
 - > innovation culturelle / innovation technique
- La focale “reconversion” placée sur une analyse en terme d’acteurs culturels ou d’attractivité économique.



Esthétique des ruines industrielles

- Perte de l'activité ouvrière
=> menace de l'abandon et du délabrement.
- Les vestiges du passé comme matériaux pour déployer une **esthétique des ruines** (Clarke, 2015)
→ **L'esthétique (post-)industrielle soutient la narration dominante du laboratoire culturel.**
- **Le narratif du chancre n'a pas ou peu été déployé.**
Quid de friches proches ?
Carsid (groupe Duferco, 108ha), conservation du HF4.



Un lieu post-industriel en question

(Dis)continuités des pratiques, des formes architecturales, des inscriptions tenant de l'évolution du monde industriel, ouvrier, et de ses modes de vie.

1. Pratiques :

- Pratiques musicales (rock, punk, metal, techno).
- Coopérative de ferronnerie
- Autres **pratiques ouvrières** ? (traditions, rites, luttes syndicales)
- **Pratiques marginales** en temps de friche ?

2. Formes architecturales :

Structure extérieure conservée.

Conservation des **traces** du passé industriel dans le lieu (Rails, outils). Décontextualisation ou réinterprétations ?



Un lieu post-industriel en question

3. Les inscriptions (tags, graffs, fresques, panneaux, stickers, etc.)

- Produits d'une présence et d'une action, ainsi que forme discursive :

Tags → signes du **chance**

Graffs → signes du **laboratoire culturel**

(parcours street art, festival Urban Dream).

- Autres lectures :

=> Temporalités, rythmes.

=> recouvrement, conflictualités.

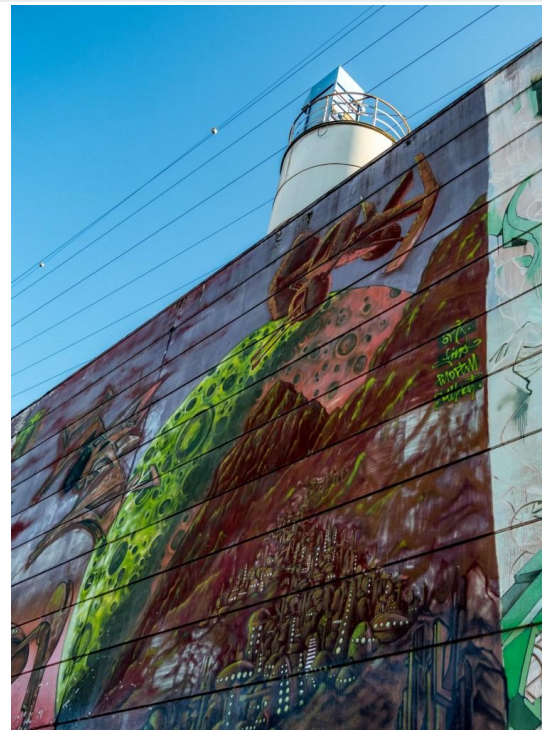
=> légitimité des "lieux de paroles".

→ Espaces urbains comme lieux de **discursivité et délibération** inscrits dans des matérialités.

- Permet d'interroger les frontières du lieu.

→ Tags extérieurs faisant partie de l'**ambiance du lieu**.

→ Que font ces inscriptions sur les expériences et perceptions du lieu ? (Simay, 2005)





Charleroi : “Renaître de ses cendres”

Mise en abîme de la **figure de la renaissance** :

- Récit de la **renaissance de la forge**
- Récit de la **renaissance de la ville de Charleroi**
- Récit de la **renaissance du monde industriel**

→ Permet **un cadre de compréhension** qui rend acceptable le développement d’imaginaires partagés.

→ Qui favorise **modes d’exister, d’habiter, de produire** selon 4 opérations identifiées.

1. **Institution** : instauration d’un nouveau mode, étranger au lieu (ex : activité touristique, galerie d’art, création d’un label musical).
2. **Réactualisation** : transformation du mode, résurgences, parfois à la marge (ex : coop. de ferronnerie, street art, formes de musique populaire).
3. **Patrimonialisation** : rupture sous la modalité d’un renvoi à une époque révolue (ex : rails, outils, histoire-même du lieu)
4. **Disparition** : perte de la mémoire collective du mode ou de sa trace.



Conclusion et généralisations

Une lecture anthropologique et des narrations multipliées du lieu permettent :

- **Sortir d'un cadre dual** : le lieu à part entière, non une exceptionnalité urbaine.
- **Envisager le temps long**, pas uniquement le temps de pause.
- Être attentif aux **misés en récits de la ville, de l'urbain**, auxquelles participe le chercheur également (Rozenhole, 2017).
- **Composante critique** : lisser et lénifier la réalité socio-spatiale des lieux permet aussi d'évacuer les communautés et pratiques non-désirées => Gentrification des esprits (Schulman, 2018)
- **Perspective d'actions** ? Comment pérenniser, prendre soin de l'existant ou de ce qui a existé (Desjardins 2009) sans fétichiser ? Sans muséaliser ? Sans écraser ?



Conclusion et généralisations

Quid des friches fluviales?

Bavière, Rokerill: friches urbaines (hospitalière, industrielle) → typologie différente

MAIS narratifs de friches globalisés

⇒ Quels sont les mémoires, les pratiques, les imaginaires qui participent à une continuité du lieu?

Que signifie la “fluvialité” de la friche?

Rapport à l'eau multiples: des affres de la lutte contre les éléments à l'existence biologique en passant par les pratiques/imaginaires ignorées/déligitimées (sexualités anonymes, flânerie non cadrée, pêche urbaine, ...)

Qui affecte-on/transforme-t-on/efface-t-on au profit de la transformation de la friche?



Contre-projet, Bavière
Pierre Arnould 1991

Urbex Bavière
Nocid 2021

