



# Avant-propos

Au sujet des modalités du cours.

# Avant-propos

## Buts de la séance:

- Présenter un paysage général des façons de penser les liens architecture-politique
- Parcourir les exemples, concepts et théories clés
- Formuler des propositions réflexives critiques quant à ces théories
- Commencer à mettre en pratique ces apprentissages

# Plan de la séance

## 1) Introduction

Qu'est-ce que le/la/les politique(s)?

Qu'est-ce que l'architecture a de politique?

## 2) Les familles théoriques liant architecture et politique

*Form follows power*: les ontologies asymétriques

*Actor-Network Theory*: vers une ontologie symétrique

*Physical Poetics*: Dépasser la dualité par les initiatives

## 3) Application réflexive



# ARCH - POL.

Ce qui se passe, révèle rapports de domination

## ① La politique

Politics

\* action ou politique

Polity

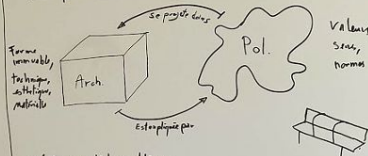
\* politique ou politique

Policy

\* la politique ou le programme

## ② Ontologies Asym. Arch/POL

- Flexibilité perspective - DISTON 32
- Le bûil = réalité objective soumise à 2 perspectives
- AP = sphères autonomes



### 6 Façons d'être politique:

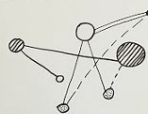
- 1) L'Arch reflète la pol. et peut produire des effets pol.  
→ Les symboles soc. de la pol. [CEFERINO 51]  
→ Cimentent les normes de civisme + part. égal. de la citoyenneté [DANTON/MANU 07]
- 2) Les Architectes sont agents de pouvoir  
→ P. des décisions de la réglementation du pouvoir [POTVIN 07] + Acteurs de concept  
→ [LAWRENCE], [MORAN], [MORAN] [LAWRENCE]
- 3) Les styles Arch. reflètent les croyances pol.  
→ Le Baroque, l'Art Déco, l'Art Moderne, l'Art Nouveau, l'Art Brut [LAWRENCE]
- 4) La pol. est imprimée sur la ville  
→ l'Arch. de la ville [POLKISS], l'Arch. de la ville [POLKISS] [JONES 05]
- 5) L'Arch. aide la construction d'identité  
→ l'Arch. de la ville [POLKISS], l'Arch. de la ville [POLKISS] [JONES 05]
- 6) Le type de bûil donne un sens à la pol.  
→ autre de classification sociale

Tom Tallon pour l'eau et l'électricité [COOPER 1988]; Bulstoft [Spalato 05]

explique les processus de pol. du mat / de mat de pol.

## ③ Ontologies Sym. Arch/POL

- Objectivité Aperspectivale - DISTON 32
- Le projet construit l'image de sa réalité
- AP = co-construit



- 2 Tendances émergeantes
- 1) Le vol AP sont variables et multiples  
→ Arch est capable d'interpréter
- 2) La pol. s'efface et laisse place à la pol.  
→ l'Arch. s'efface et laisse place à la pol.

LAURENCE [LAWRENCE]

### 5 Façons d'être pol.

- 1) Par les objets et leurs usages - Objets Politiques  
Bancs, poubelles, escaliers, etc. → Affordances / Utilisabilité  
L'Arch. s'efface et laisse place à la pol. → Performances
- 2) Par les Acteurs du Concept - Ex. pratiques  
New Street Terminal, Binoculars
- 3) Par la multiplicité des usages de la ville - La multiplicité de la ville
- 4) Par la réinvention des sites de contact - Sites de contact
- 5) Par l'accueil de la part et du regard - Public urbain

## ④ Zooms

- Exercice Arch. ¥€\$?

- MOSES
- l'Arch. de la ville de contact
- l'Arch. de la ville de contact
- l'Arch. de la ville de contact
- l'Arch. de la ville de contact

- AFFORDANCES GIBSON

- Dégât moral LATOUR

→ Prop. Poivre

- Performances (Alts...)

- Architecture (LAWRENCE)

- Arch. de la ville

- Situations limitées ~ l'Arch. de la ville

- SPARKER

- l'Arch. humaine / Act

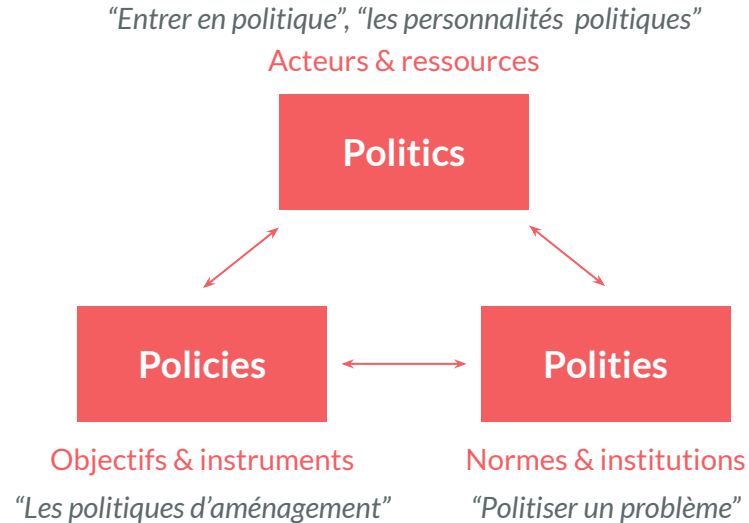
KAWANO

# I - Introduction

Qu'est-ce que la/le/les politiques?

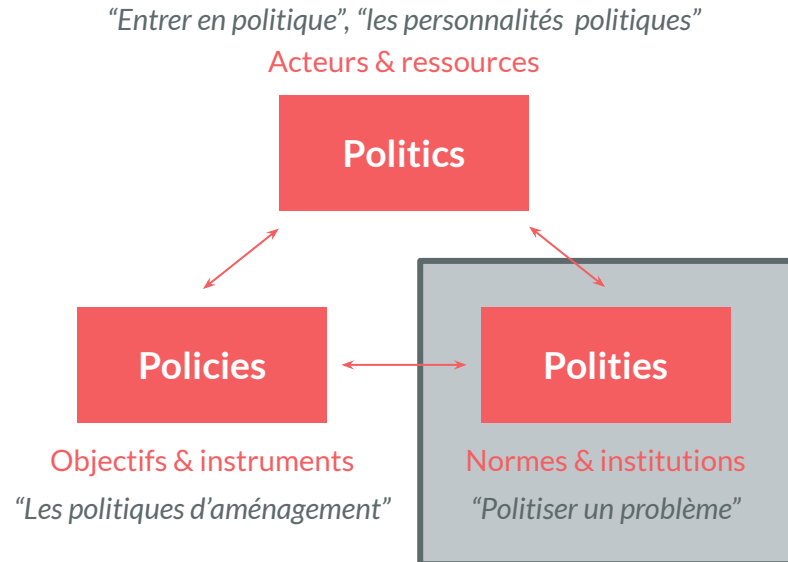
# I - Introduction

Qu'est-ce que la/le/les politiques? (cf. Leca 2012)



# I - Introduction

Qu'est-ce que la/le/les politiques?



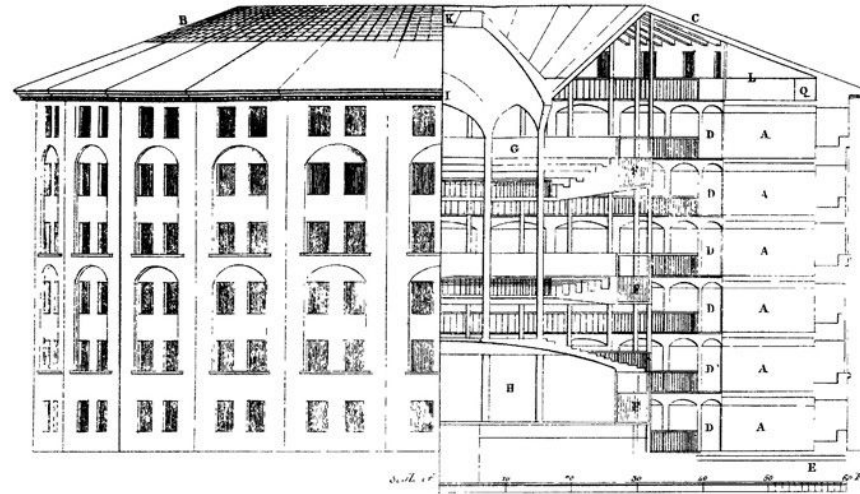
Focus central de la littérature architecturale sur le sujet (même si...)

# I - Introduction

Qu'est-ce que l'architecture a de politique?

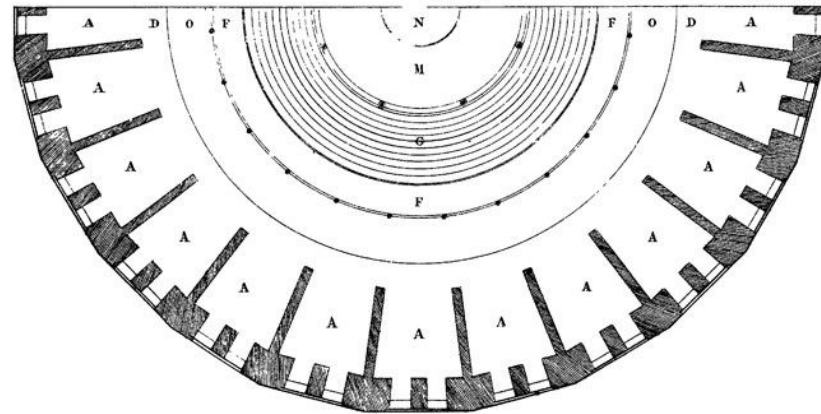
« La morale réformée, la santé préservée, l'industrie revigorée, l'instruction diffusée, les charges publiques allégées, l'économie fortifiée – le nœud gordien des lois sur les pauvres non pas tranché, mais dénoué – tout cela par une simple idée architecturale. »

Jeremy Bentham,  
Le Panoptique, 1780

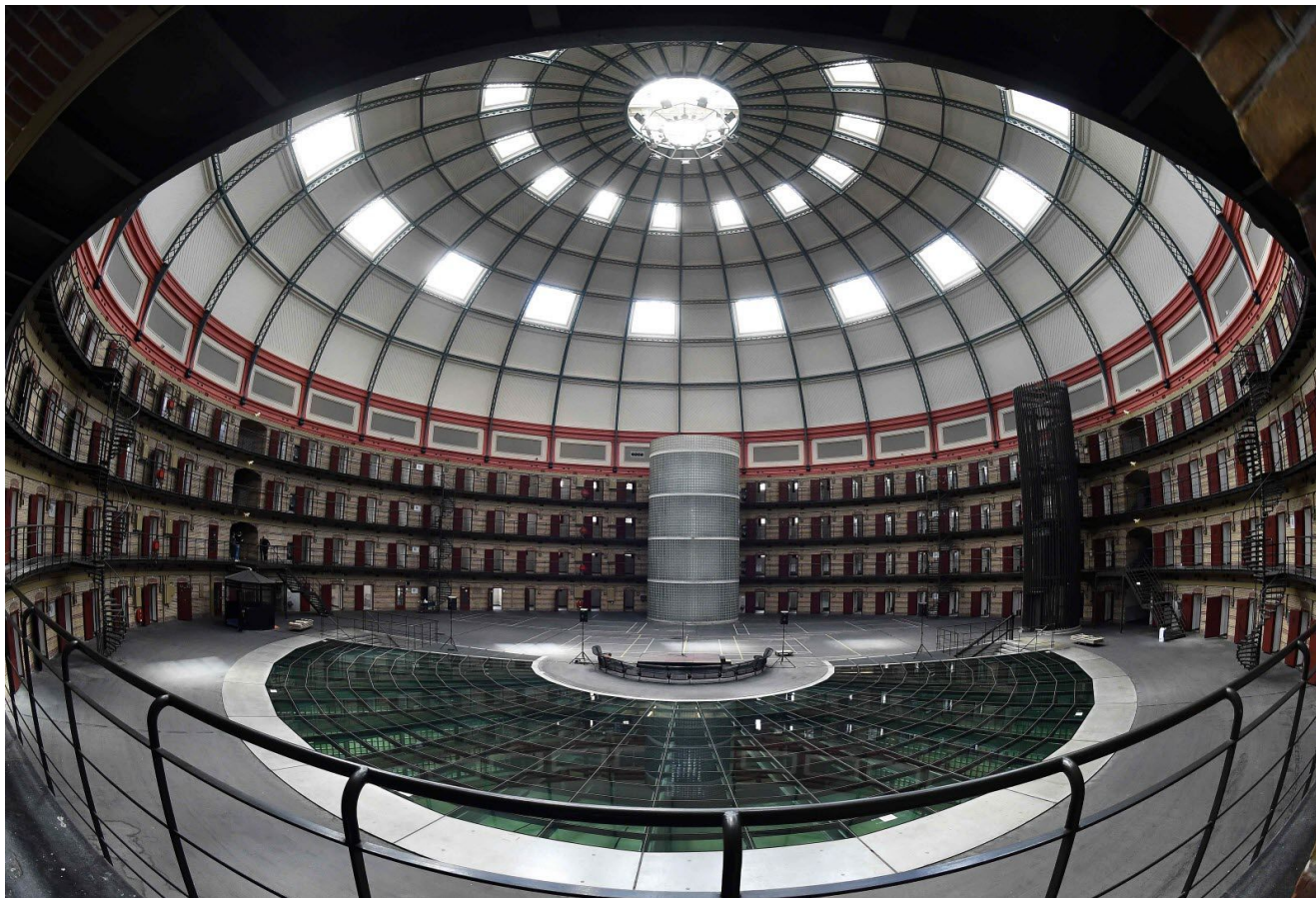


**EXPLANATION.**

- A Cells
- B to C. Great, or under Sky Light
- D Cell Galleries
- E. Insurances
- F. Inspection Galleries
- G. Chapel Galleries
- H. Inspectors Lodge
- I. Dome of the Chapel
- K. Sky Light to D<sup>o</sup>
- L. Stor. Rooms & with their Galleries, immediately within the outer wall all round place for an annular Gallery Q
- M. Floor of the Chapel
- N. Circular Opening in d<sup>o</sup> (open except at Church times), to light the Inspectors Lodge
- O. Annular Wall, from top to bottom, for light, air and separation.

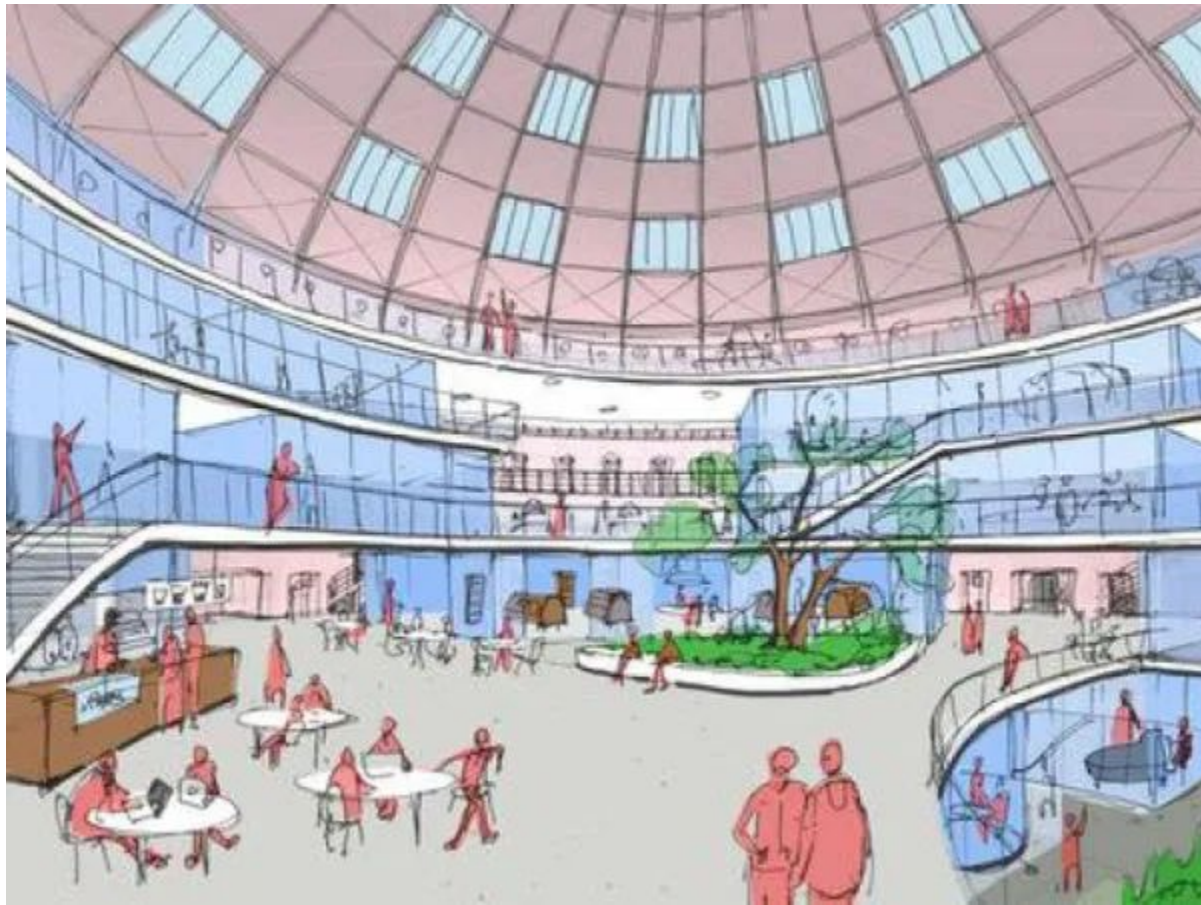






Auteur non renseigné, *Prison panoptique de Breda, 1886 (construction)*

<https://www.ledauphine.com/insolite/2017/07/11/faute-de-prisonniers-la-somptueuse-prison-de-breda-accueille-des-entreprises>



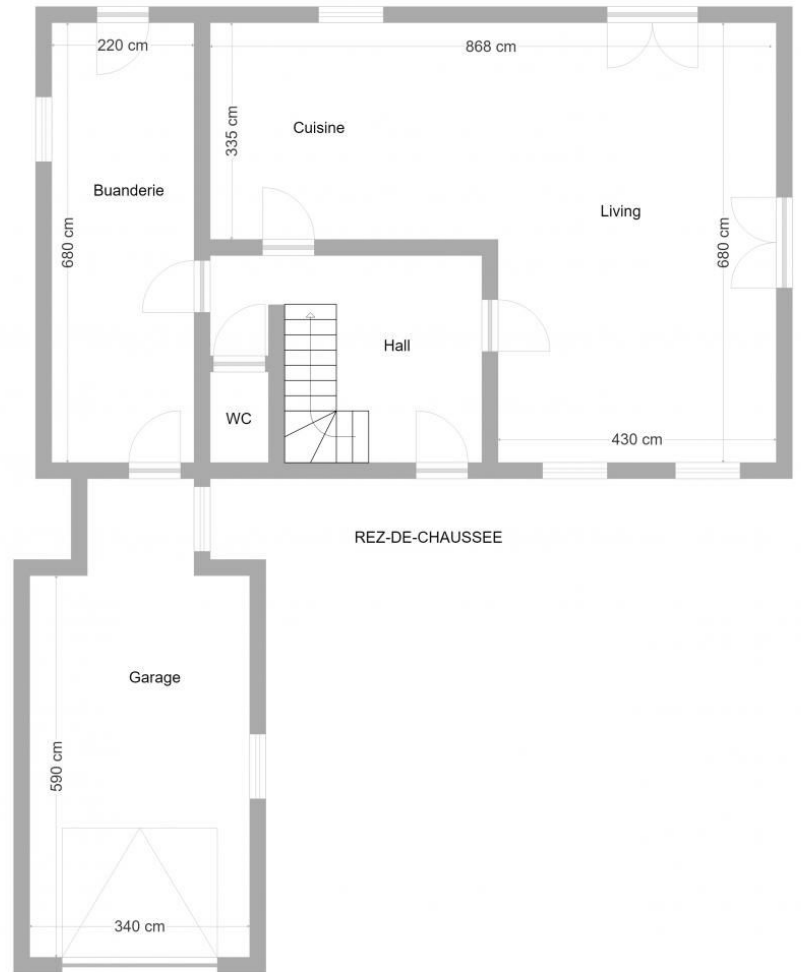
Fondation Panopticon, *The Koepel Panopticon Prison as a campus sketch*, Haarlem, 2018.  
[https://www.haarlemsdagblad.nl/cnt/dmf20180925\\_61456700/haarlems-panopticon-van-bierviltje-naar-akte](https://www.haarlemsdagblad.nl/cnt/dmf20180925_61456700/haarlems-panopticon-van-bierviltje-naar-akte)



# THE EXPERIENCE

Prison Escape is a real life game where you step into the shoes of a prisoner. You will be locked up in the dome prison in Breda with one goal: ESCAPE! There are many guards who keep a close eye on you. It will not be easy to escape.

[CONTINUE READING](#)





Thomas & Piron, *Villa basse énergie*, 2010 (construction)  
<https://om-immo.be/fr/vendu/maison/tongrinne-5140/355>

# I – Introduction

Qu'est-ce que l'architecture a de politique?

Et pourtant:

*” I also doubt that architecture could be a site of radical political activism. I believe that architecture is a sui generis discipline (discourse and practice) with its own, unique societal responsibility and competency. As such it should be sharply demarcated against other competencies like art, science/engineering and politics. Architects are called upon to develop urban and architectural forms that are congenial to contemporary economic and political life. They are neither legitimised, nor competent to argue for a different politics or to ‘disagree with the consensus of global politics” - Patrik Schumacher, directeur de Zaha Hadid Architects (2012)*



## II - Familles théoriques : Form follows power

### Base de réflexion:

Albena Yaneva (2017). *Five ways to make architecture political*. London: Bloomsbury.



# II - Familles théoriques : Form follows power

## Base de réflexion:

Albena Yaneva (2017). *Five ways to make architecture political*. London: Bloomsbury.

## Concept central:

Existence de deux types d'**ontologies** différentes concernant les liens architecture-politique

# II - Familles théoriques : Form follows power

## Base de réflexion:

Albena Yaneva (2017). *Five ways to make architecture political*. London: Bloomsbury.

## Concept central:

Existence de deux types d'**ontologies** différentes concernant les liens architecture-politique

**Ontologie:** “Philosophie de l’être”, étude de la nature réelle de ce qui nous entoure  
Du grec ancien *Ontos* (ce qui est) et *logia/logos* (discours, traité)

⇒ Permet d’étudier les différences fondamentales entre les théories quant à la façon dont elle considère l’existence même de leur(s) sujet(s)

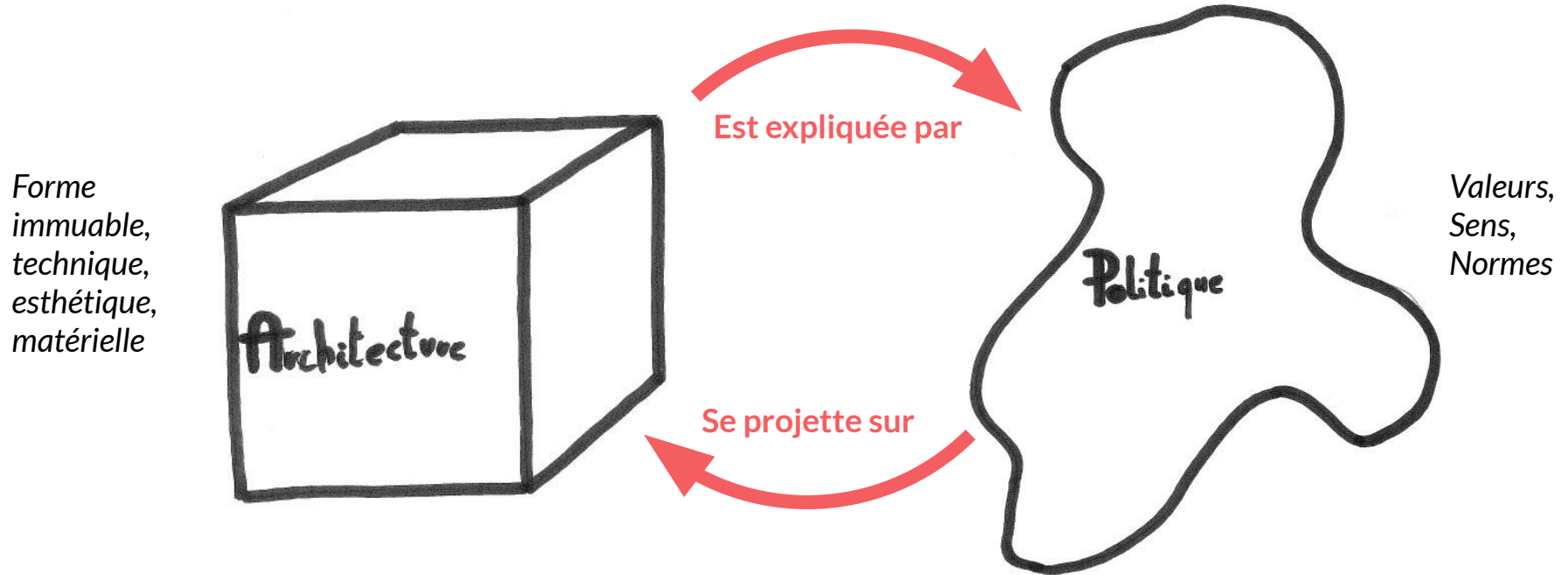
# II - Familles théoriques : Form follows power

## 1) Les ontologies asymétriques des liens architecture-politique

- Principes:**
- L'architecture et la politique sont des sphères autonomes en interaction
  - Ces interactions = projections sur le matériel/explication du matériel
  - Bâtiment = réalité objective soumise à =/= perspectives  
(*flexibilité perspective*)

## II - Familles théoriques : Form follows power

### 1) Les ontologies asymétriques des liens architecture-politique



# Les Ponts de Moses

selon Winner 1980



De gauche à droite et de haut en bas:  
Robert Moses, *Jones Beach State park*, 1929 (ouverture)  
Inconnu, *Double Decker bus*, ca 1930  
Robert Moses, *Southern State Parkway Bridge*, ca. 1930 (ouverture)  
Inconnu, *Protest against racial segregation, USA*, ca. 1960



# II – Familles théoriques : Form follows power

## 1) Les ontologies asymétriques des liens architecture-politique

### Exemple canonique

Langdon Winner. (1980). “Do Artifacts have politics?” in *Daedalus*, 109, 1, pp. 121-136.

**Les objets architecturaux incarnent des politiques (des valeurs) pré-établies.  
La matérialité des objets s'explique par les politiques en place.**

# Y compris en 2020



*“Infrastructure  
(and architecture)  
is (almost always)  
counter insurginal.”*  
L. Lambert,  
Aout 2020

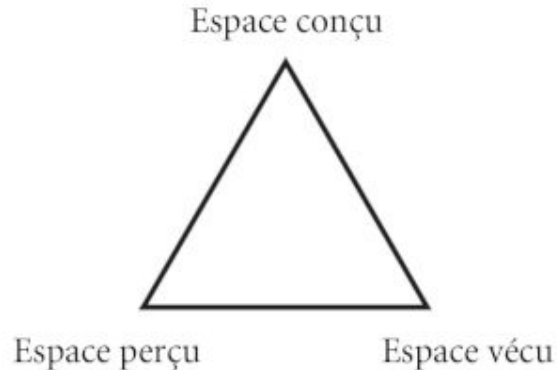
# II - Familles théoriques : Form follows power

## 1) Les ontologies asymétriques des liens architecture-politique

### Déclinaisons de ces principes:

-L'architecture reflète la politique et peut produire des effets politiques

Ex: *Triplicité de l'espace: les espaces sont dotés de significations sociales* - Lefebvre 1991



# II - Familles théoriques : Form follows power

## 1) Les ontologies asymétriques des liens architecture-politique

### Déclinaisons de ces principes:

- L'architecture reflète la politique et peut produire des effets politiques
- Les architectes sont des agents du pouvoir

Ex.: *Starchitecture et effacement démocratique* (Ponzini 2011); *Activisme architectural* (Berglund 2013)



Michele Nastasi, *Hong Kong from Tsim Sha Tsui*, 2013.



Collectif On/Off, *BOULEvard*, Bruxelles, 2014.

# II - Familles théoriques : Form follows power

## 1) Les ontologies asymétriques des liens architecture-politique

### Déclinaisons de ces principes:

- L'architecture reflète la politique et peut produire des effets politiques
- Les architectes sont des agents du pouvoir
- Les styles architecturaux reflètent les changements et conflits politiques

Ex.: *Le baroque mafia et l'oligarchie dans l'Europe de l'Est post-socialiste (Holleran 2014)*



Monocle on Design, Baroque mafia, 2016  
<https://monocle.com/radio/shows/monocle-on-design/on-design-21/>



Auteur inconnu, *Hotel in Lozenets on the Black Sea*, ca. 1990  
<https://onlinelibrary.wiley.com/doi/full/10.1111/1468-4446.12052>



# II - Familles théoriques : Form follows power

## 1) Les ontologies asymétriques des liens architecture-politique

### Déclinaisons de ces principes:

- L'architecture reflète la politique et peut produire des effets politiques
- Les architectes sont des agents du pouvoir
- Les styles architecturaux reflètent les changements et conflits politiques
- L'architecture participe à la construction d'identités

Ex.: *La cour suprême israélienne et son rôle dans le renforcement socio-culturel d'Israël* (Yacobi 2004)



Da Karmi-Melamede Architects & Ram Karmi, Israel Supreme Court, Jerusalem, 1992.

# II - Familles théoriques : Form follows power

## 1) Les ontologies asymétriques des liens architecture-politique

### Déclinaisons de ces principes:

- L'architecture reflète la politique et peut produire des effets politiques
- Les architectes sont des agents du pouvoir
- Les styles architecturaux reflètent les changements et conflits politiques
- L'architecture participe à la construction d'identités
- Les types de bâtiments donnent corps à la politique: la typologie comme outil de classification sociale

Ex.: *Etude sur les parlements (Goodsell 1988)*

Ferdinand Meldahl, *Alþingishúsið*, Reykjavík, 1881.



**“Form follows power”**  
Kaika, Thielen 2006



William Thornton, *USA Congress*, 1812

# II - Familles théoriques : Form follows power

## 1) Les ontologies asymétriques des liens architecture-politique

### Déclinaisons de ces principes:

- L'architecture reflète la politique et peut produire des effets politiques
- Les architectes sont des agents du pouvoir
- Les styles architecturaux reflètent les changements et conflits politiques
- L'architecture participe à la construction d'identités
- Les types de bâtiments donnent corps à la politique: la typologie comme outil de classification sociale

Entre autres! ⇒ cf. Yaneva 2017

# II - Familles théoriques : Form follows power

## 1) Les ontologies asymétriques des liens architecture-politique

Angles morts de cet état des savoirs:

# II - Familles théoriques : Form follows power

## 1) Les ontologies asymétriques des liens architecture-politique

### Angles morts de cet état des savoirs:

-Géographie radicale, dont l'étude des zones de conflits,(Harvey, Graham, Weizman)

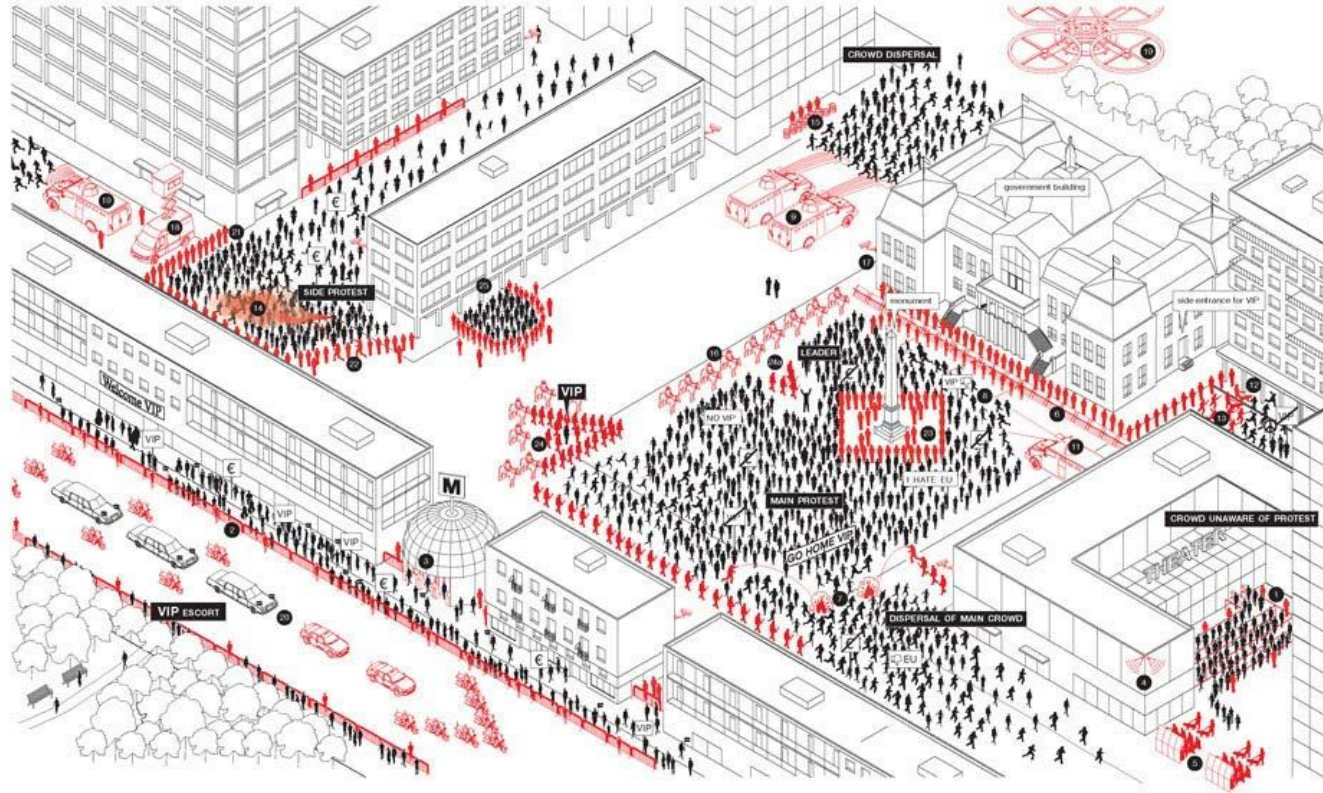
ex.: Forensic Architecture - <https://forensic-architecture.org/>; urbanisme militaire; urbicides; ...





Forensic Architecture (2015). *Raffah: Black Friday*. London: Forensic Architecture.







# II - Familles théoriques : Form follows power

## 1) Les ontologies asymétriques des liens architecture-politique

### Angles morts de cet état des savoirs:

- Géographie radicale, dont l'étude des zones de conflits (Harvey, Graham, Weizman)
- L'architecture des marges et des marginalisés (Lambert, Muchamad)

Ex.: *The Funambulist*, Léopold Lambert

# THE FUNAMBULIST

Politics of Space and Bodies



The Funambulist and the Het Nieuwe Instituut present

## THE ARCHITECTURE OF SEX: THREE CASE STUDIES BEYOND THE PANOPTICON

19 // Limited Edition Supplement

PAUL B. PRECIADO

# II - Familles théoriques : Form follows power

## 1) Les ontologies asymétriques des liens architecture-politique

### Angles morts de cet état des savoirs:

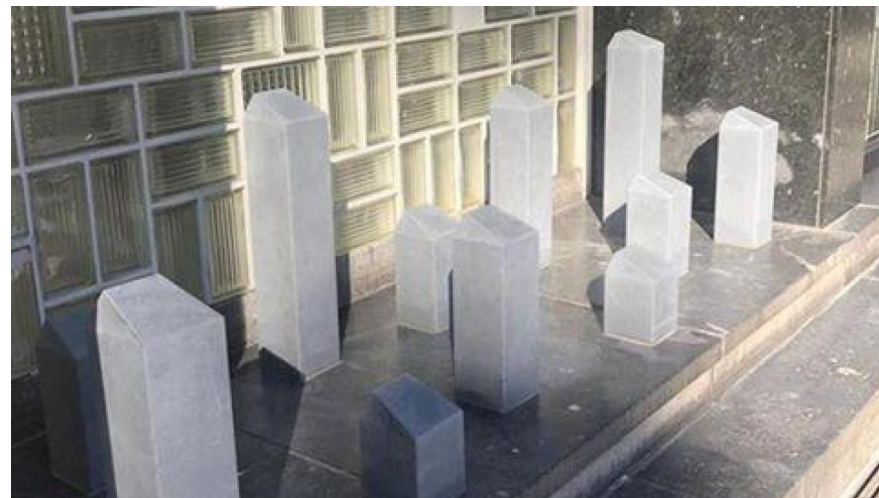
- Géographie radicale, dont l'étude des zones de conflits (Harvey, Graham, Weizman)
- L'architecture des marges et des marginalisés (Lambert, Muchamad)
- L'architecture du mépris (Labbé)

*Ex.: Dispositifs anti-sdf, collectif Design for Everyone*

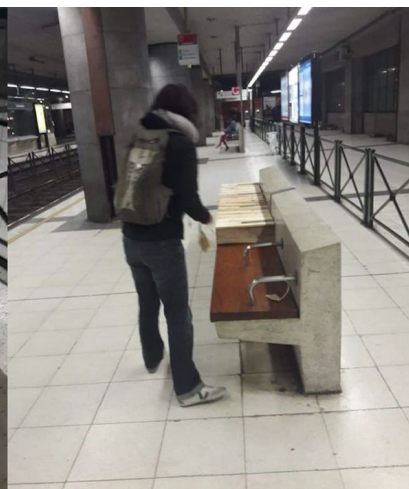




Inconnu, *Dispositif anti-sdf*, Liège, 2018



Inconnu, *Dispositif anti-sdf après retravail*, Liège, 2018



Design for Everyone, *Contre-dispositif*, Bruxelles, 2018

# II - Familles théoriques : Form follows power

## 1) Les ontologies asymétriques des liens architecture-politique

### Angles morts de cet état des savoirs:

- Géographie radicale, dont l'étude des zones de conflits (Harvey, Graham, Weizman)
  - L'architecture des marges et des marginalisés (Lambert, Muchamad)
  - L'architecture du mépris (Labbé)
  - La pratique architecturale face à elle-même
- Ex.: *Failed Architecture*, *Archishame*, ...

“But you can get very good experience”



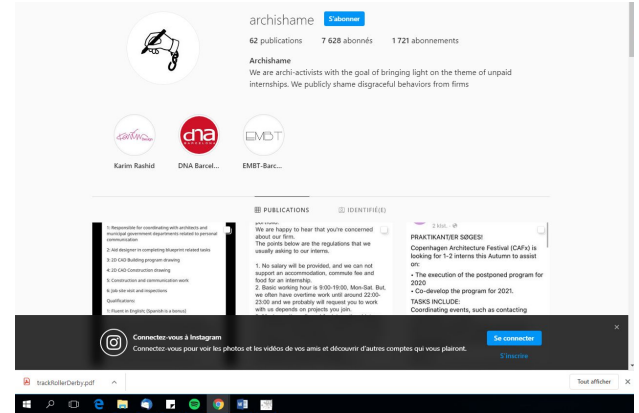
**ON ARCHITECTURE AND THE REAL WORLD**

F12



“Architecture is the unholy offspring of Art and Science with the employment prospects of neither”

-Ban Krupt



But, you can come as internship.

If you stay in more 3 month, you need to ready VISA.  
However,we cannot help you to get VISA.

This is system of internship;

**We cannot give you salary.**

Our office has one house for staff and internship, student.  
So, you can stay in the house for free.

**We always work from 9am. to 2am. at night.**

Sunday is also work from afternoon, but you can do some relax.

That is system of our office.

Our office is very hard and long work , but you can get very good experience.



# II - Familles théoriques : Form follows power

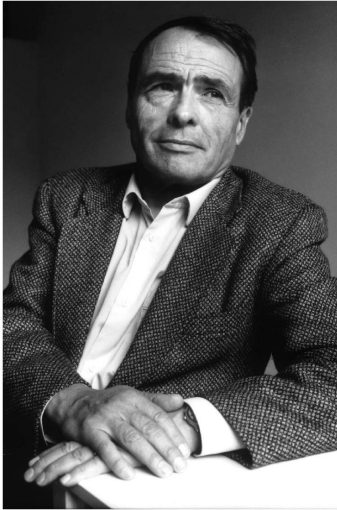
## 1) Les ontologies asymétriques des liens architecture-politique

Ce qui rassemble toutes ces approches:

L'architecture est politique car elle révèle/influence les rapports sociaux (de domination), un ordre social

// Pierre Bourdieu

# II - Familles théoriques : Form follows power



## Sociologie critique - Pierre Bourdieu

Les individus disposent de **capitaux hérités** socialement conçus comme **naturels**  
(économique, culturel, social, symbolique)

Ces capitaux se traduisent en comportements, habitudes différenciés (**habitus**)

La **domination** est l'**intérieurisation/l'acceptation** de cette hiérarchie sociale.  
Elle procède donc d'une **violence symbolique**.

C'est la **domination symbolique**, dont il faut **révéler** les mécanismes.

⇒ Il y a les personnes jugées légitimes, et celles qui acceptent cette légitimité.

*Ex.: Les personnes qui édictent ce qu'est le bon goût, et celles qui l'acceptent, capables de le suivre ou non.*

Développements connexes: domination masculine, domination blanche, travaux postérieurs sur les privilèges (de classe, de genre, d'orientation, ...)

# II - Familles théoriques : Form follows power

## 1) Les ontologies asymétriques des liens architecture-politique

**Ce qui rassemble toutes ces approches:**

L'architecture est politique car elle révèle/influence les rapports sociaux (de domination), un ordre social.

Dans les théories précédentes, l'architecture est un domaine autonome qui permet l'instauration et/ou la continuité de ces hiérarchies, un outil d'imposition de la violence symbolique.

# De la responsabilité de l'architecte

WEAPONIZED ARCHITECTURE

The Impossibility of Innocence

Léopold Lambert

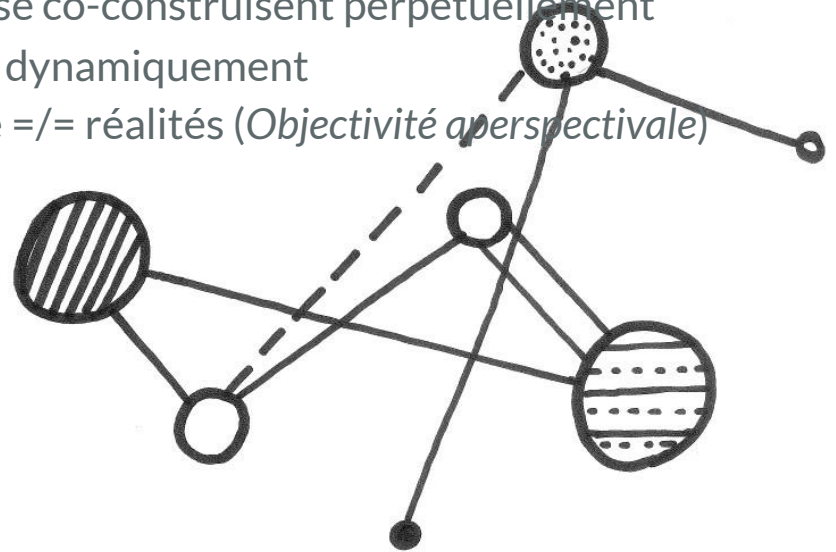


# II - Familles théoriques: *Actor-Network Theory*

## 2) L'ontologie symétrique des liens architecture-politique (Yaneva 2017)

### Principes:

- L'architecture et la politique se co-construisent perpétuellement
- Ces liens se font et se défont dynamiquement
- Le projet construit est fait de  $\neq$  réalités (*Objectivité perspective*)



# II - Familles théoriques: *Actor-Network Theory*

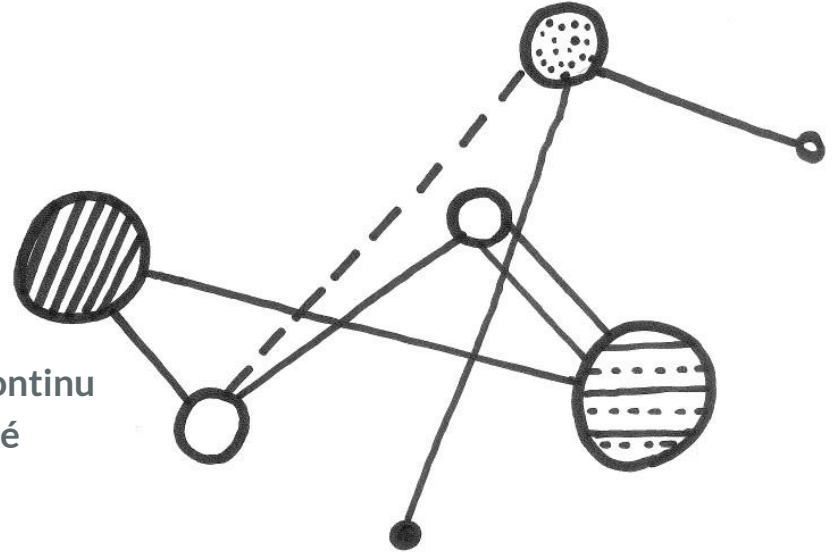
## 2) L'ontologie symétrique des liens architecture-politique

**Origine:** philosophie puis sociologie pragmatique - Décrire des êtres dans des situations  
(Latour; Callon; Akkrich)

**Symétrie** humains/non humains  
technique/nature

⇒ Rupture de l'autonomie des sphères Arch./Pol.

L'architecture est politique en tant que **processus continu**  
fait d'êtres en interaction fondant une communauté  
d'expérience



# Les Ponts de Moses

selon Garutti 2016



De gauche à droite et de haut en bas:  
Robert Moses, *Jones Beach State park*, 1929 (ouverture)  
Inconnu, *Double Decker bus*, ca 1930  
Robert Moses, *Southern State Parkway Bridge*, ca. 1930 (ouverture)  
Inconnu, *Protest against racial segregation, USA*, ca. 1960

# II - Familles théoriques: *Actor-Network Theory*

## 2) L'ontologie symétrique des liens architecture-politique

Selon Yaneva: 5 façons pour l'architecture d'être politique

-Par les objets et leurs relations



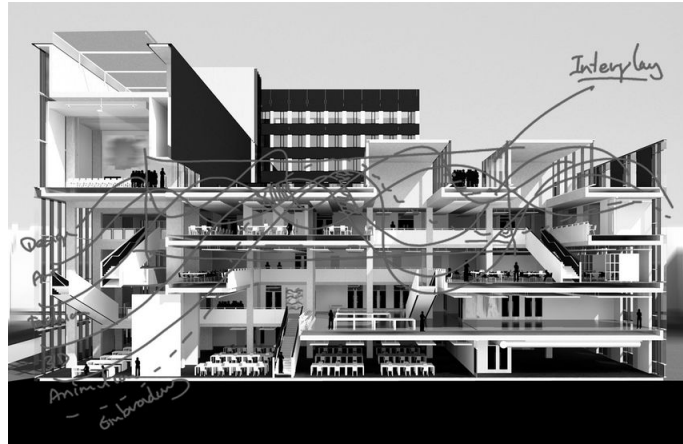
# Benzie Building

Manchester School of Arts  
FCB Studios 2013

*Political objects*

Le hall, l'escalier et la porte

L'architecture est  
un processus de mise en  
communauté d'expériences.



# II - Familles théoriques: *Actor-Network Theory*

## 2) L'ontologie symétrique des liens architecture-politique

Selon Yaneva: 5 façons pour l'architecture d'être politique

- Par les objets et leurs relations
- Par les acteurs de la conception

# New Street Station

Birmingham  
AZPA 2014

*Experiments in practice*  
La lumière comme acteur

L'architecture est  
un processus reconfigurant les relations  
entre humains et non humains.



# II - Familles théoriques: *Actor-Network Theory*

## 2) L'ontologie symétrique des liens architecture-politique

Selon Yaneva: 5 façons pour l'architecture d'être politique

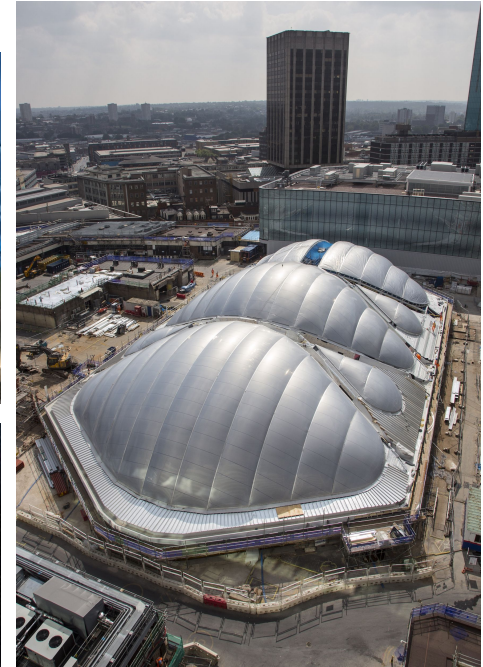
- Par les objets et leurs relations
- Par les acteurs de la conception
- Par la multiplicité des réalités d'une ville



# Gateway

Birmingham  
AZPA 2015

*Multiple natures of a City*



# II - Familles théoriques: *Actor-Network Theory*

## 2) L'ontologie symétrique des liens architecture-politique

Selon Yaneva: 5 façons pour l'architecture d'être politique

- Par les objets et leurs relations
- Par les acteurs de la conception
- Par la multiplicité des réalités d'une ville
- Par la résistance des sites de construction



# Alte Aula Renovation

Vienna  
2004-06



*Sites of Politics*

# Bolshoi Renovation

Moscow  
2005-11



# II - Familles théoriques: *Actor-Network Theory*

## 2) L'ontologie symétrique des liens architecture-politique

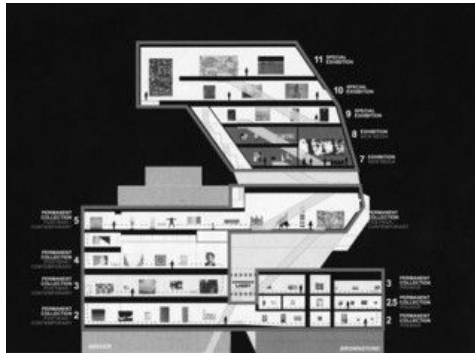
Selon Yaneva: 5 façons pour l'architecture d'être politique

- Par les objets et leurs relations
- Par les acteurs de la conception
- Par la multiplicité des réalités d'une ville
- Par la résistance des sites de construction
- Par l'accueil de la participation et de l'engagement

# NEWhitney

New York Museum of American Art  
OMA 2001

*Urban Publics*



# II - Familles théoriques: *Actor-Network Theory*

## 2) L'ontologie symétrique des liens architecture-politique

Selon Yaneva: 5 façons pour l'architecture d'être politique

- Par les objets et leurs relations
- Par les acteurs de la conception
- Par la multiplicité des réalités d'une ville
- Par la résistance des sites de construction
- Par l'accueil de la participation et de l'engagement

⇒ Une considération politique multi-échelle basée sur les actes concrets et matériels

MAIS quelles limites?

# II - Familles théoriques: *Physical Poetics*

## 3) Vers une conception hybride?

### ② Ontologies Asym. Arch/Pol

Flexibilité perspective - DASTON 92

- Le bdt. = réalité objective soumise à  $\neq$  perspectives
- A/P = sphères autonomes

Forme immuable,  
Techniques,  
esthétiques,  
matérielles

VA lang,  
Sens,  
Normes

6 Façons d'être politique:

- 1) L'Arch. reflète la pol. et peut produire des effets pol.  
→ Le  $\neq$  signifiant soc. de l'espace [LEFEBVRE 51]  
- Cimente les normes de civisme + pol. spat. de l'actéonisme [DOTTEN/MANN 00]
- 2) Les Architectes sont agents du pouvoir  
→ Rê. des élites. de la légitimité [Pouzian 17] + Activisme de concept [LAMBERT, WOLZMAN, JNU] [BERGLAND 13] [DAN 16]
- 3) Les styles Arch. reflètent les chngts pol.  
→ Le Baroque métr. [POLLANZI 17] / Modernisme tropical de LAC [IMMERWAROF]
- 4) La pol. est imprimée sur la ville  
→ Arch. de villes douces [POLLANZI]; atchnt de l'hab. prodgts d'image [JONES 03]  
BRAIN, SODIC, DILLON
- 5) L'Arch. aide la consvct d'identité  
→ Cstctf. des imaginaires nationalise [DORR 91] *con sup. Ford [1/18/01]*
- 6) Les ty pos de bdt. donnent corp à la pol.  
→ autre de classificat. sociale  
*Forme talker pour DEAN 17; Parlements [Coccolillo]; Pol. stct. [Spola 06]*

### ③ Ontologies Sym. Arch/Pol.

Objectivité Aperspective - DASTON 92

- Le projet construit témoignage de  $\neq$  réalité
- A/P = co-construire

2 ten dances émanantes

- 1) Les rel. A/P sont variables et médiées  
→ Arch. est coproduit dynamique
- 2) La pol. s'informe et change aussi de spatial  
→ "sto FF meilleurs pour politics"  
// LAROC/STENGERS  
Rematrimonat de la pol. [BAHMAN 10]

5 façons d'être pol.

- 1) Par les objets et leurs usages - Objets Politiques  
Boris 01; Mandates sculptés sps ~ Affordances/distingt moral  
L'Archéologie et l'édif. à univ. soc. al. Par la scène ~ Performantifz
- 2) Par les Acteurs de la concept - Ex primis en pratique  
New street transit, Binim jhan ~
- 3) Par la multiplicité des réalités d'une ville - La multiplex nature d'une ville
- 4) Par la réinvention des sites de construit - sites de politique
- 5) Par l'accueil de la part. et delogement - Publics urbains

## II - Familles théoriques: *Physical Poetics*

### 3) Vers une conception hybride?



Gordon Matta-Clark (1975). *Conical Intersect*, New York.



Gordon Matta-Clark (1974).  
Still from *Splitting*.



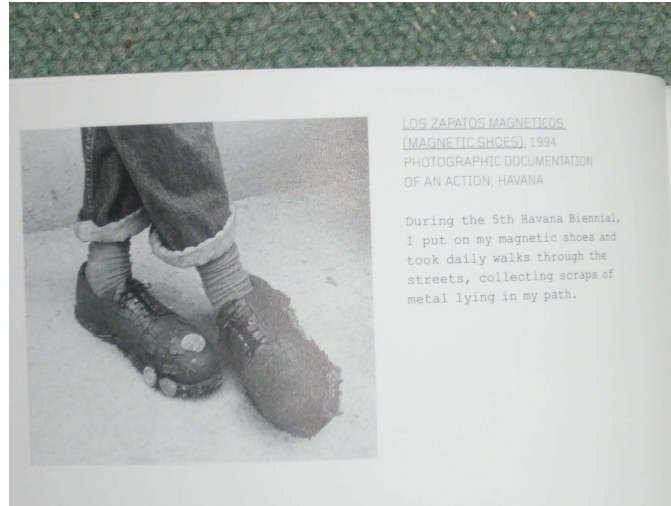
Gordon Matta-Clark (1976).  
*Windows Blow-Out*, New York.



## II - Familles théoriques: *Physical Poetics*

### 3) Vers une conception hybride?

Francis Alÿs (1997). *Paradox of Praxis*, Mexico.



Francis Alÿs (1994). *Los Zapatos Magneticos*, La Havane.

## II - Familles théoriques: *Physical Poetics*

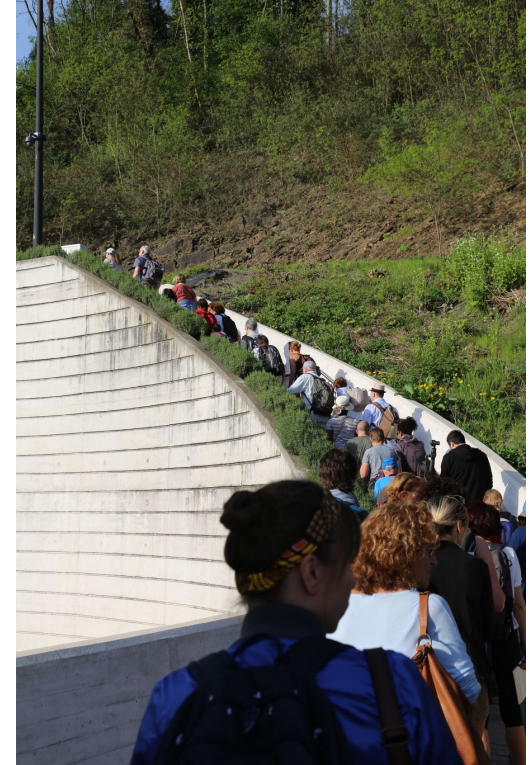
### 3) Vers une conception hybride?



Stalker (1995). *Walking in Circle*, Roma.



A. Merlaud, T. Lecron (2018). *Rando Queer*, Grenoble.



urbAgora, (2017). *Liège Orbitale*, Liège.

# II - Familles théoriques

Essai de synthèse des liens architecture et politique

	Ontologie asymétrique	Ontologie symétrique	Ontologie hybride?
Schéma			
Arrière plan conceptuel	Sociologie critique (Bourdieu)	Sociologie pragmatique (Latour, Callon)	Art contextuel/situationnistes (Matta-Clarck, Alÿs)
Principe ontologique	Flexibilité perspective	Objectivité aperspective	Objectivité aperspective militante/dirigée?
L'architecture est...	Structure de domination [statique]	Processus de mise en communauté [dynamique]	Moyen d'action et de dialogue?
épicentre politique	Symbole/Ordre social	Matérialité/Action concrète	Action par l'utilisation du matériel?
Méthodologie privilégiée	Analyse de données (dévoilement)	Ethnographie lente (approche compréhensive)	Performance (Approche par projet?)
Objets d'étude privilégiés	Bât. institutionnels, styles arch., initiatives militantes	Infrastruc., Micro arch., objets de conception (maquettes, 3D, ...)	Parcours, friches, périphéries, lieux délaissés, espaces publics
Représentants contemporains	L. Lambert	A. Yaneva	F. Alÿs

# III - Application réflexive



# III - Application réflexive

La passerelle Saucy, politique?





# Pour aller plus loin/lectures conseillées

**Leca** Jean. L'état entre politics, policies et polity. in *Gouvernement et action publique*, 2012/1, vol. 1 pp. 59-82.

**Winner** Langdon ( 1980). Do artifacts have politics? in *Daedalus*, vol. 19 n. 1. pp. 121-136

En français (texte partiel): <https://moodle.insa-lyon.fr/mod/folder/view.php?id=71442>

**Garutti** Francesco (2016). *Misleading Innocence (tracing what a bridge can do)*. Centre Canadien d'Architecture.

<https://www.cca.qc.ca/fr/articles/50198/misleading-innocence-tracing-what-a-bridge-can-do>

**Richard** Frances. Spacism. in *Places*, March 2019. Accessed 01/10/20:

<https://placesjournal.org/article/gordon-matta-clark-spacism/?cn-reloaded=1>

**Gheno** Béatrice, **Huynh** Clément, **Rojon** Judith (2012). *Le Manifeste Stalker*. ENSA Paris Belleville. En ligne:

[http://th3.fr/imagesThemes/docs/19\\_Stalker\\_Manifeste\\_Livret.pdf](http://th3.fr/imagesThemes/docs/19_Stalker_Manifeste_Livret.pdf)

**CCA** (2014). *Les objets peuvent-ils être sournois?* En ligne:

<https://www.cca.qc.ca/fr/articles/50178/les-objets-peuvent-ils-etres-sournois>

# Bibliographie

**Leca** Jean. L'état entre politics, policies et polity. in *Gouvernement et action publique*, 2012/1, vol. 1 pp. 59-82.

**Semple** Janet (1993). *Bentham's Prison: a Study of the Panopticon Penitentiary*. Clarendon Press.

**Foucault Michel** (2017). *Surveiller et punir*. Gallimard.

**Yaneva** Albena (2017). *Five Ways to Make Architecture Political*. Bloomsbury.

**Daston** Lorraine (1992). Objectivity and the escape from perspective. in *Social Studies of Science*, nov. 1992, vol 22, n. 4, pp. 597-618.

**Winner** Langdon (1980). Do artifacts have politics? in *Daedalus*, vol. 19 n. 1. pp. 121-136

**Lefebvre** Henry (2000). *La production de l'espace*. Anthropos.

**Ponzini** Davide (2011) Large scale development projects and star architecture in the absence of democratic politics: the case of Abu Dhabi, UAE. in *Cities*, 28(3), pp. 251-259.

**Berglund** Eeva (2013). Design as activism in Helsinki. in *Design and Culture*, 5(2), pp. 195-214.

**Holleran** Max (2014). "Mafia Baroque": Post-Socialist Architecture and urban Planning in Bulgaria. in *The British Journal of Sociology*, 65(1), pp. 21-42.

**Yacobi** Haim (2014). Form Follows Metaphors: A critical discourse analysis of the construction of the Israeli Supreme Court Building in Jerusalem. in *The Journal of Architecture*, 9(2), pp. 219-239.

**Goodsell** Charles T. (1988). The Architecture of parliaments : Legislative Houses and Political Culture. in *British Journal of Political Science*. 18(3), pp. 287-302.

**Kaika** Maria, **Thielen** Korinna (2006). Form follows Power: a genealogy of Urban Shrines. in *City*, 10, pp. 59-62.

**Deutinger** Theo (2018). *Handbook of Tyranny*. Lars Müller Publishers.

**Labbé** Mickaël (2019). *Reprendre place: contre l'architecture du mépris*. Payot.

**Riutor** Philippe (2020). *Les grands classiques de la sociologie*. PUF.

**Lambert** Leopold (2012). Weaponized Architecture: the impossibility of innocence. dpr-Barcelona.

**Akrich** Madeleine, **Callon** Michel, **Latour** Bruno (2006). *Sociologie de la Traduction*. Presses des Mines.

**Garutti** Francesco (2016). *Misleading Innocence (tracing what a bridge can do)*. Centre Canadien d'Architecture.

**Richard** Frances. Spacism. in *Places*, March 2019. Accessed 01/10/20:

<https://placesjournal.org/article/gordon-matta-clark-spacism/?cn-reloaded=1>

**Gheno** Béatrice, **Huynh** Clément, **Rojon** Judith (2012). *Le Manifeste Stalker*. ENSA Paris Belleville. En ligne:

[http://th3.fr/imagesThemes/docs/19\\_Stalker\\_Manifeste\\_Livret.pdf](http://th3.fr/imagesThemes/docs/19_Stalker_Manifeste_Livret.pdf)