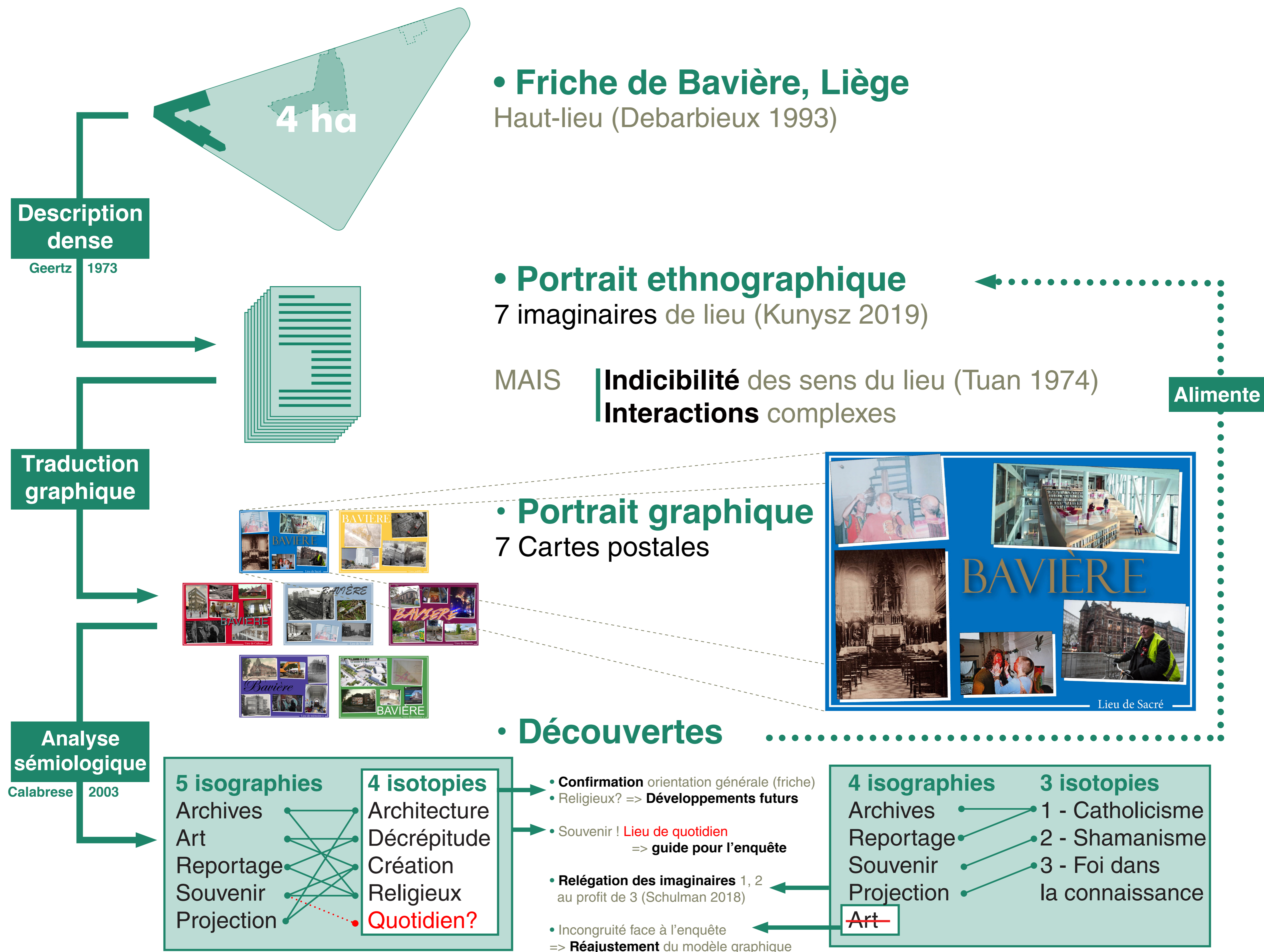


L'assemblage iconographique permet de compléter l'enquête ethnographique de la pluralité indicible des sens d'un lieu.

Pavel Kunysz, 2ème année
 Dir.: Eric Le Coguiec (.ndrscr ULiège)
 Rachel Brahy (CRIS Uliège)

Going postal

L'assemblage iconographique au service de la conceptualisation ethnographique.



Conclusions

L'assemblage iconographique

- **Transmet/teste** des informations ethnographiques complexes
- Exploite l'**espace entre les images** (Didi-Huberman 2002) via un **dispositif fictionnel** (Schaeffer 1999)
- Contribue à **repenser l'émergence de catégories conceptuelles** au sein de la **GTM** (Glaser, Strauss 1967)