

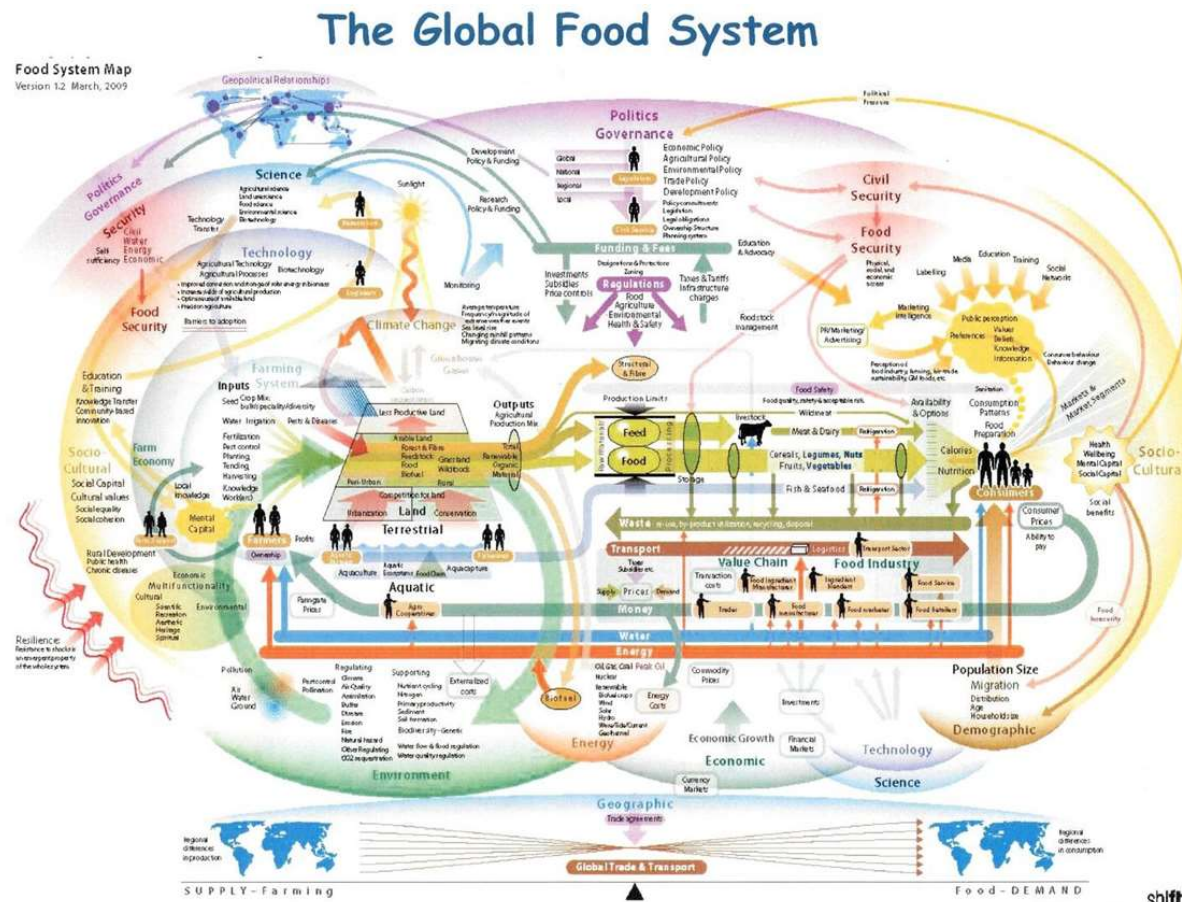
# **De la nutrition de l'animal à l'assiette du consommateur, quelle valeur ajoutée pour l'éleveur ? Enjeux et tendances**

**Yves Beckers**

**Gembloux Agro-Bio Tech – Liège Université**

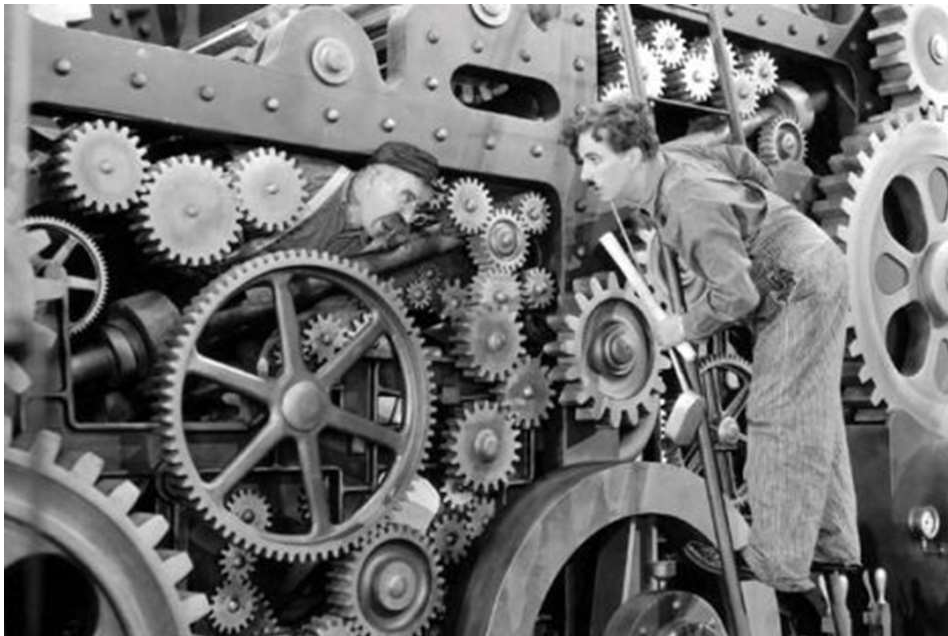
**Libramont 4 décembre 2020**

# La complexité de nos systèmes alimentaires

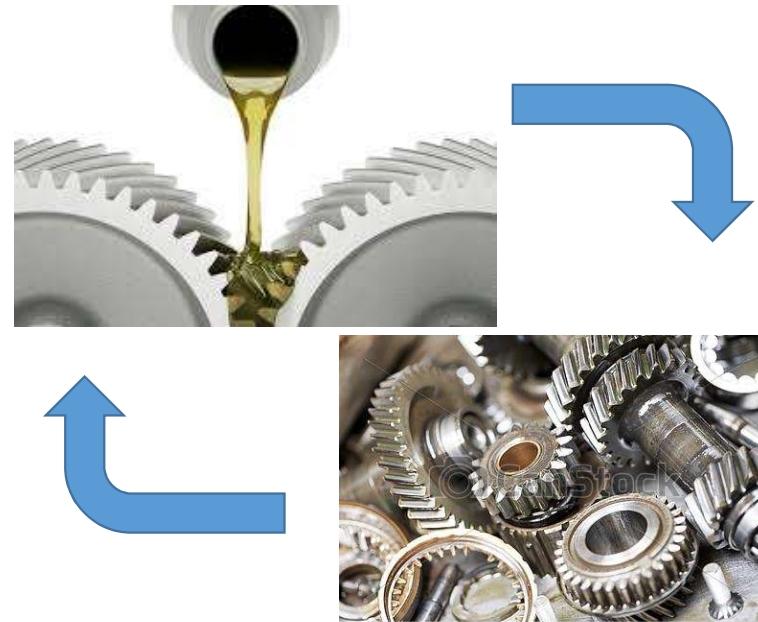


# Notre système alimentaire est questionné

Où se cache le grain de sable ?



Quelle(s) solution(s) ?



© Can Stock Photo - csp9323058

# Situation complexe au sein de notre région

- **Dépenses alimentaires/revenu du ménage : 10 %**
  - Alimentation « low cost »
  - Le vouloir d'achat ne cesse de grandir pour les autres dépenses
- **Produits agricoles sont devenus des matières premières voire des ingrédients** (cf. produits hypertransformés)
  - Produits génériques
  - Rôle déterminant du secteur agroalimentaire
  - Fossé et indépendance entre les prix consommateurs et les prix agricoles

# Les modes de production : la version binaire

Marché mondial *versus* marché local

# Produire pour le marché mondial

- **Offre quantitative standardisée répondant à une demande de l'agroalimentaire**
  - Cheap, safe et healthy
- **Minimiser son prix de revient**
  - Adaptation au prix bas du marché
  - Optimiser le volume par unité de surface, de main-d'œuvre
  - Economie d'échelle : taille cheptel – volume produit
  - Produits génériques
- **Le prix international volatil et imprévisible**
  - Conjonction de la demande et de l'offre
    - Petite variation signifie grands effets
  - Spéculation financière
- **Principe du libre échange**
  - Concurrence sévère intra- et inter-zones de production
  - Avantages comparatifs – distorsions de concurrence

# Produire pour le marché local

- **Offre qualitative pour le consommateur au cœur de la démarche**
- **Labellisation positive déclarée voire attestée**
  - D'ordre nutritionnel, gustative, social, environnemental, éthique ou encore liée au bien-être animal
- **« Petits volumes » à valeur ajoutée pour le monde agricole**
- **Grande proximité entre les centres de production et de consommation**
  - Circuit court à ultra-court *versus* aliments kilomètres
- **Plusieurs métiers dans les mêmes mains**
  - Entrepreneur, producteur, transformateur, commerçant, ...
  - La ferme - supermarché ?
- **Réponse à l'émergence de logiques de consommation**
  - Le localisme et ses dérivés
  - La naturalité de l'alimentation

# Quel modèle favoriser ?

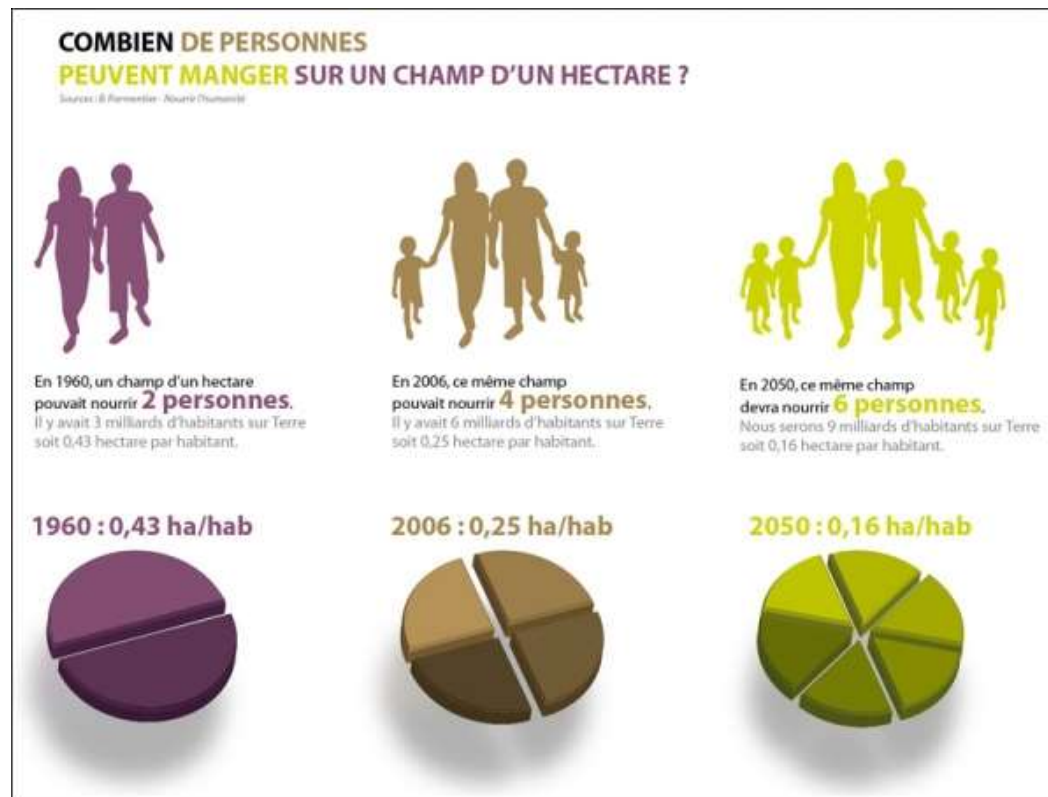




# Repenser son système de production

- **Trouver un nouvel équilibre pour son exploitation agricole**
  - Revenu agricole = Recettes – Charges liées aux activités agricoles
  - **Recettes = Ventes des produits + Revenus PAC**
    - Ventes des produits = Prix unitaire x Quantités
    - Revenus PAC : 1<sup>er</sup> et 2<sup>ème</sup> piliers
  - Charges
    - Cf. ce matin
- **Les fondamentaux (typologie, agrosystèmes, ...)**
- **Quelles tendances ?**

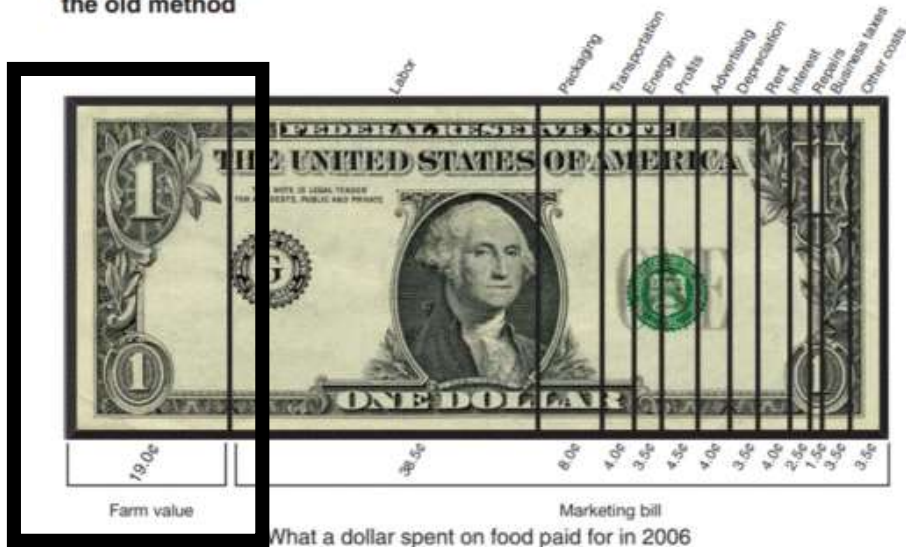
# Comment nourrir 10 milliards de personnes en 2050 avec une seule terre ?



<https://www.mtaterre.fr/dossiers/comment-nourrir-9-milliards-dhommes-en-2050/nourrir-9-milliards-dhommes-le-defi-de-demain>

# Comment nourrir 10 milliards de personnes en 2050 avec une seule terre ?

Figure 1  
Farm share and marketing bill of the 2006 food dollar computed by the old method



Source: USDA, Economic Research Service  
<https://www.foodpolitics.com/2018/03/how-much-of-the-food-dollar-do-farmers-get/>

Thanksgiving Special

National Farmers Union

## The Farmer's Share

Did you know that farmers and ranchers receive only 14.6\* cents of every food dollar that consumers spend? According to the USDA, off farm costs including marketing, processing, wholesaling, distribution and retailing account for more than 85 cents of every food dollar spent in the United States.

<b>Turkey</b> 11 lb., Butterball  Retail: \$16.39 Farmer: \$0.66**	<b>Mashed Potatoes</b> 5 lbs., Russet  Retail: \$4.59 Farmer: \$0.67	<b>Stuffing</b> 15 oz., Arnold Cubes  Retail: \$3.99 Farmer: \$0.07	<b>Cranberries</b> 12 oz. bag  Retail: \$2.99 Farmer: \$0.19	<b>Apple Pie</b> 21 oz. can, Lucky Leaf  Retail: \$4.59 Farmer: \$0.64
<b>Dinner Rolls</b> 12 rolls  Retail: \$2.69 Farmer: \$0.03	<b>Boneless Ham</b> 1 lb.  Retail: \$3.99 Farmer: \$0.65	<b>Sweet Corn</b> 15.25 oz., Del Monte  Retail: \$2.59 Farmer: \$0.52	<b>Milk</b> 1 gallon, fat free  Retail: \$4.59 Farmer: \$1.66	<b>Steak</b> 1 lb.  Retail: \$8.99 Farmer: \$1.66
<b>Green Beans</b> 1 lb.  Retail: \$2.29 Farmer: \$0.61	<b>Sweet Potatoes</b> 1 lb.  Retail: \$1.69 Farmer: \$0.23	<b>Tomatoes</b> 1 lb.  Retail: \$3.39 Farmer: \$0.33	<b>Carrots</b> 5 lbs.  Retail: \$4.59 Farmer: \$1.44	<b>Beer</b> 6 pack - cans  Retail: \$9.99 Farmer: \$0.04

Farmers share derived from USDA, NMS "Agricultural Prices," 2019. Prices based on September 2019 data. Retail prices based on Safeway (SE) brand, except where noted. \*Figure according to U.S. Department of Agriculture Economic Research Service. \*\*Figure according to Contract Poultry Grower Association of the Virginia.

November 18, 2019

[/nationalfarmersunion](https://www.nationalfarmersunion.org)
[@NFUDC](https://twitter.com/NFUDC)
[/nationalfarmersunion](https://www.instagram.com/nationalfarmersunion)
[nfy.org/topics/blog](https://www.youtube.com/channel/UCnfyorgtopics/blog)

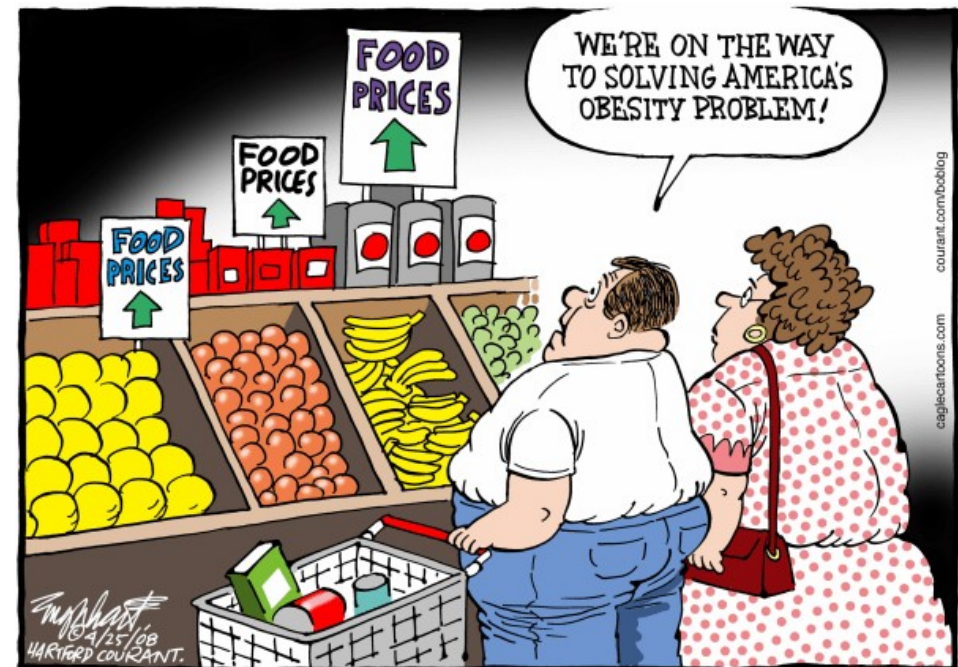
National Farmers Union | 20 F Street NW, Suite 300 | Washington, DC 20001  
 P: (202) 554-1600 | F: (202) 554-1654 | [www.NFU.org](http://www.NFU.org) | [info@nfudc.org](mailto:info@nfudc.org)

<https://www.foodpolitics.com/2019/11/happy-thanksgiving-the-farmers-share/>

# Comment nourrir 10 milliards de personnes en 2050 avec une seule terre ?



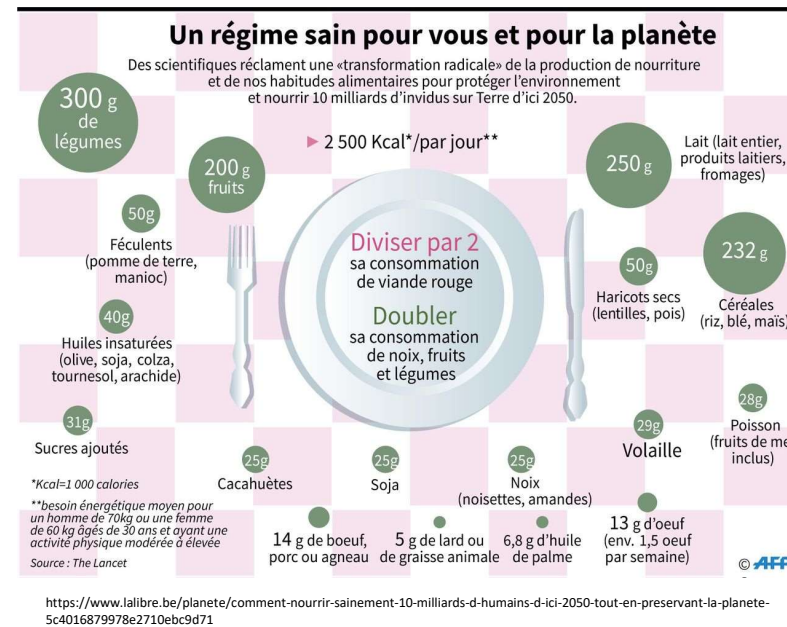
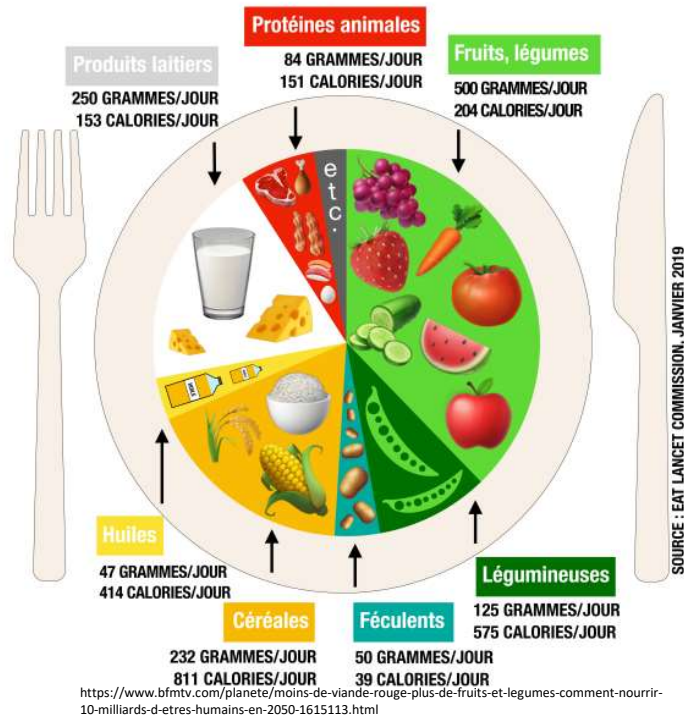
<https://www.alimenterre.org/la-solution-est-dans-l-assiette>



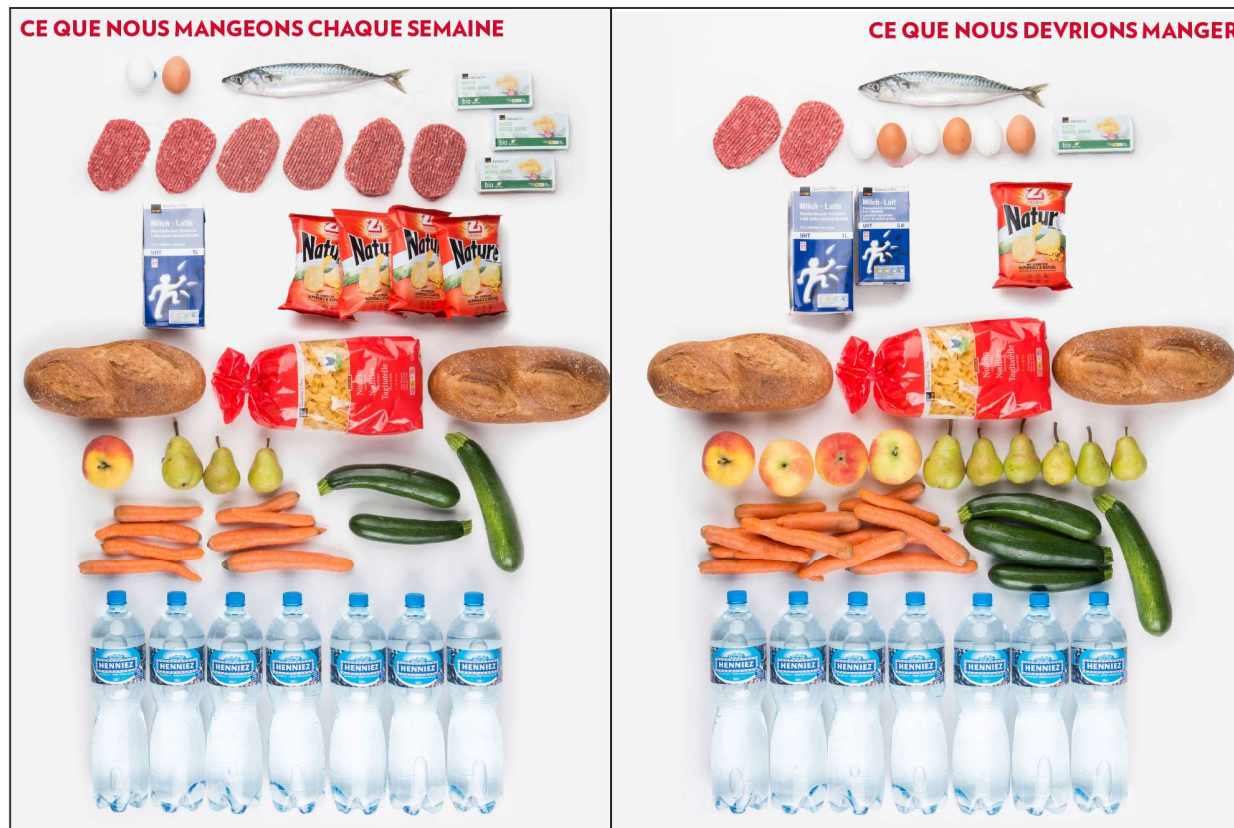


# Comment nourrir 10 milliards de personnes en 2050 avec une seule terre ?

Le régime idéal pour nourrir toute la planète en 2050



# Comment nourrir 10 milliards de personnes en 2050 avec une seule terre ?



<https://www.illustr.ch/magazine/appeel-droit-bien-manger-coup-gueule-grands-chefs>

# Comment nourrir 10 milliards de personnes en 2050 avec une seule terre ?



<https://www.construction21.org/france/articles/fr/Lagriculture-urbaine-entre-production-alimentaire-saine-et-locale-et-rentabilite-economique.html>



<https://usbeketrica.com/fr/article/la-viande-de-culture-est-elle-vraiment-une-fausse-bonne-idee>



# En résumé

- **Produire et vendre mieux sont devenus des obligations pour le monde agricole**
  - **Acceptez le changement, participez à son balisage et répondez-y !**
- **Beaucoup de scénarios futurs sont à envisager pour reconstruire les systèmes alimentaires de l'échelle mondiale à l'échelle locale**
  - **Que produire, où et comment le produire et pour qui ?**
- **Le monde agricole doit accepter la « démocratie alimentaire »**
  - **« *Si l'alimentation est un bien public, elle doit être gérée par les citoyens* »**  
<https://www.alimenterre.org/dessiner-une-democratie-alimentaire>
  - **Tous les acteurs doivent participer à la construction du système alimentaire**
    - **Monde agricole, agroalimentaire, distribution, ...**
    - **Mais aussi les consommateurs**
  - **La confiance liée à la proximité et basée sur une vraie relation humaine**
    - **Transparence du système *versus* boîte noire**
    - **Pouvoir raconter une belle histoire sur le produit**



# L'agriculture et la vie rurale

