

Etude de l'impact de la fertilisation azotée et de la fauche à l'automne sur les différentes productions d'une culture céréalière pérenne (*Th. intermedium*).

Fagnant L.¹, Duchêne O.², Roiseux O.³, David C.², Bindelle J.¹, Bodson B.¹, Dumont B.¹

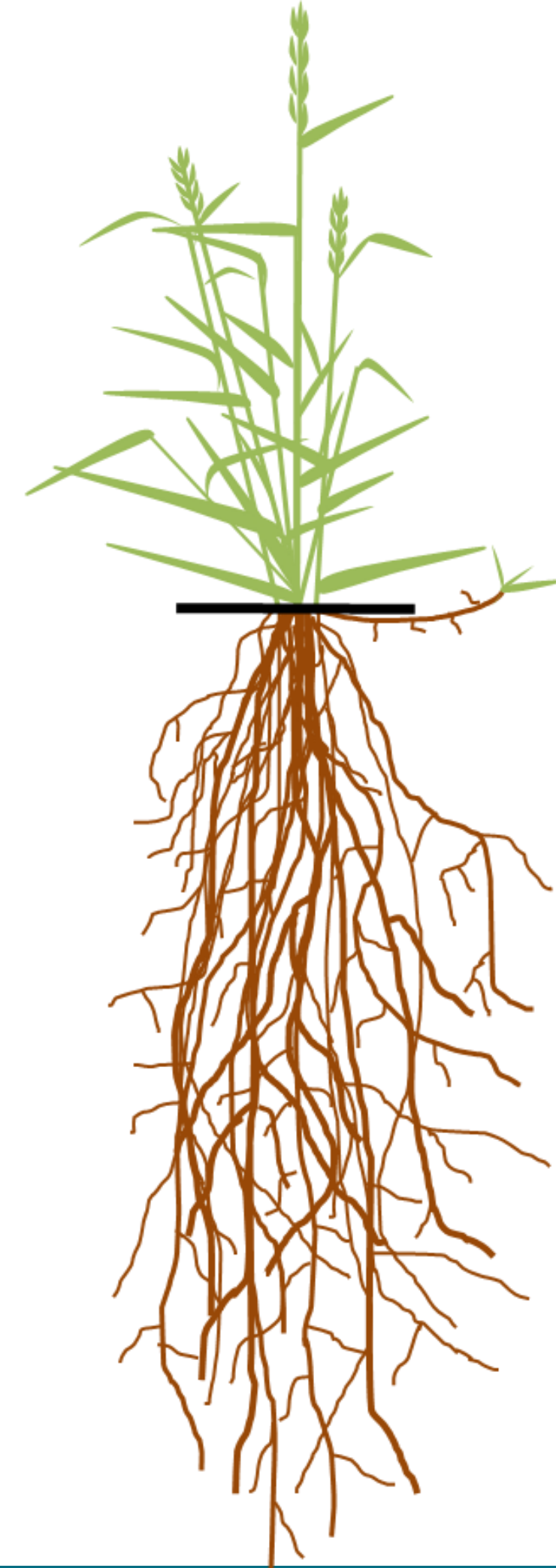
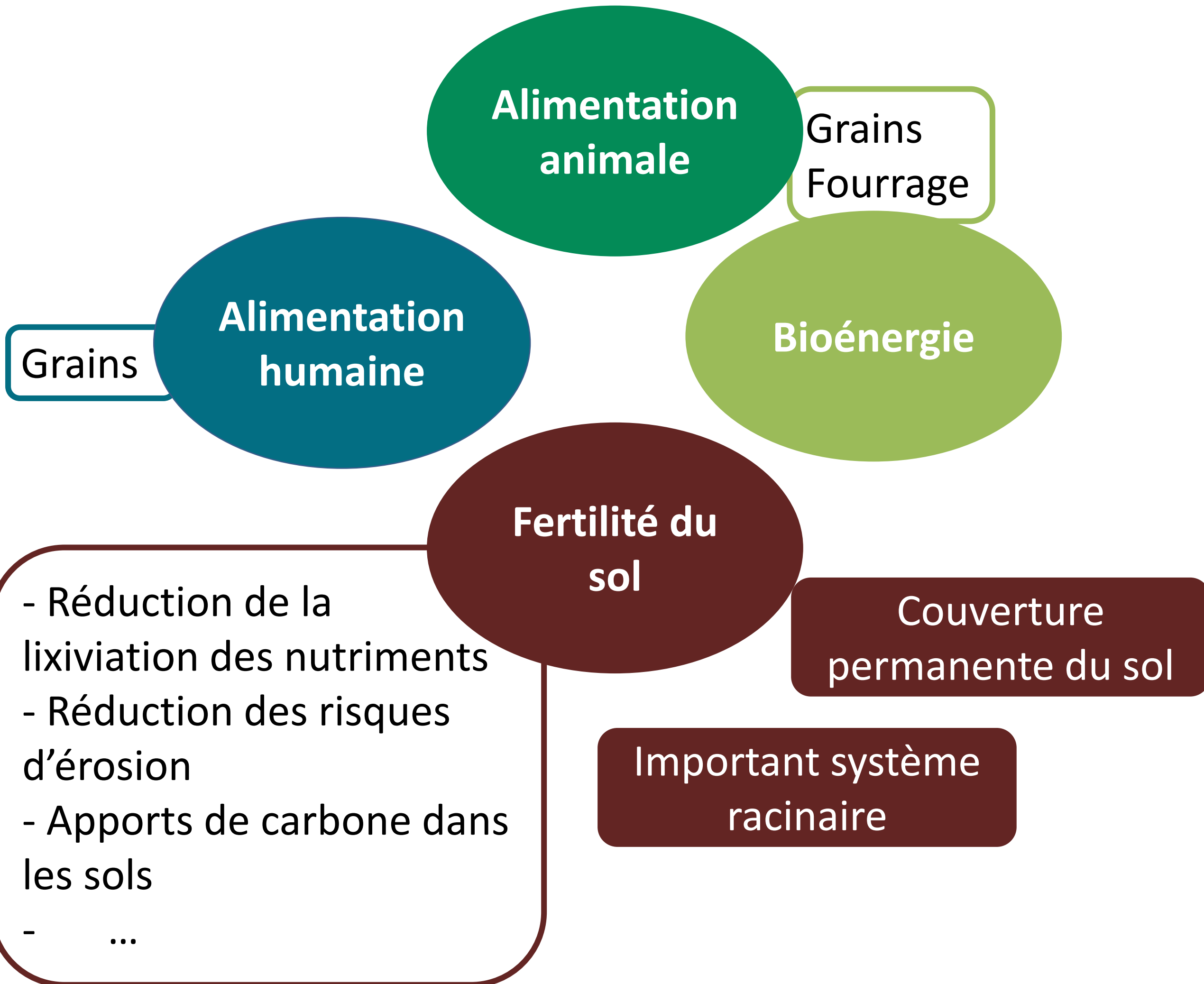
¹ULiège - Gembloux Agro-Bio Tech, Gembloux, Belgique; ²ISARA, Lyon, France; ³Walagri, Sombrefe, Belgique

laura.fagnant@uliege.be

Objectifs

Une espèce multiservices :

Thinopyrum intermedium
subsp. *intermedium*



Dans nos conditions pédoclimatiques, comment optimiser les multiples performances de la culture ?

Etude des interactions entre les deux leviers agronomiques
fertilisation azotée & fauche d'automne

Modalités de fertilisation azotée

tallage :	0, 50 ou 100uN/ha
floraison :	0 ou 100 uN/ha
automne :	0 ou 50 uN/ha

Modalités de fauche

Récolte + automne
Récolte uniquement

Résultats

Rendements en grains (T/ha) :

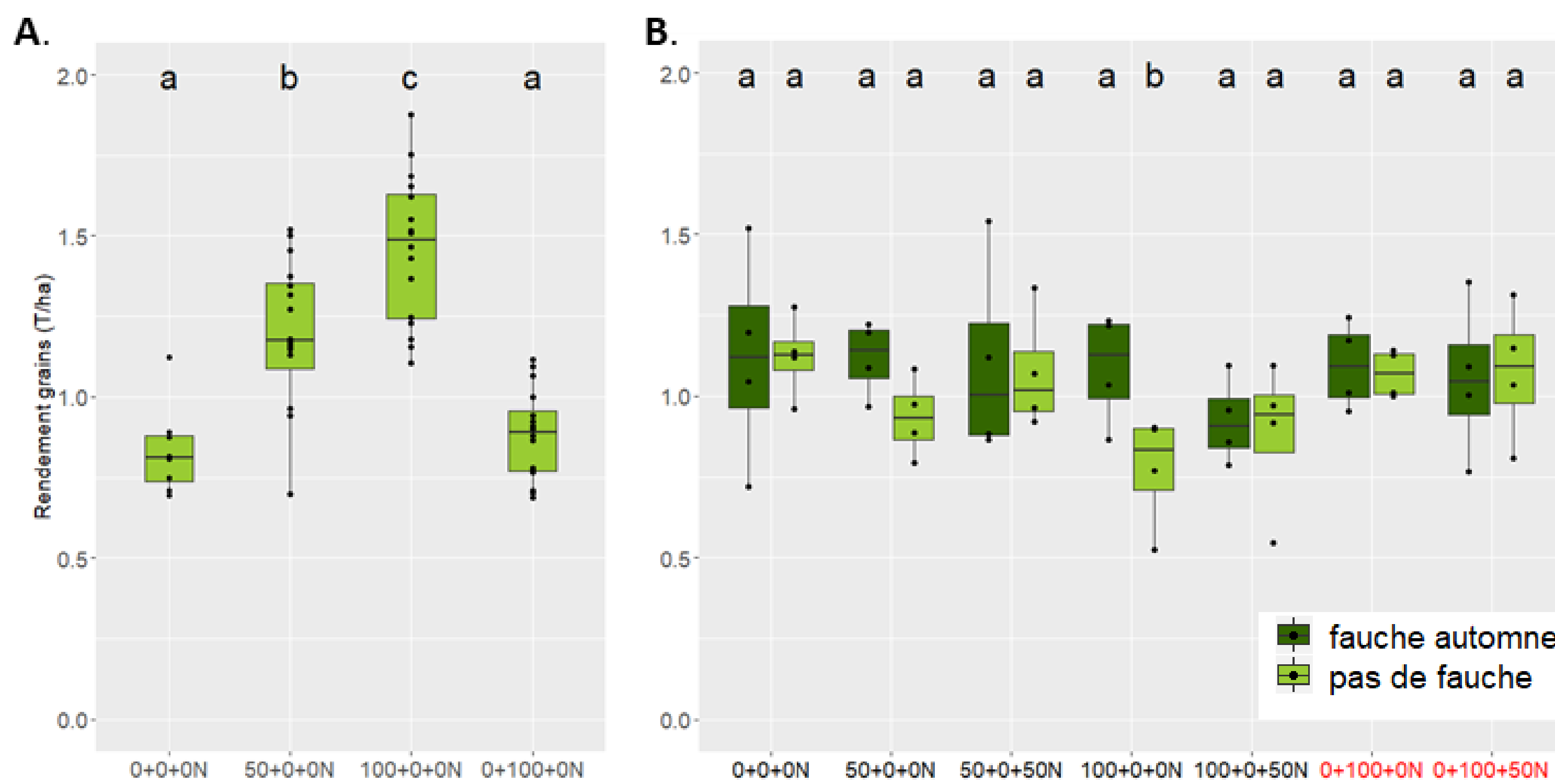


Figure 1 – Rendement en grains en fonction de la fertilisation azotée et de la fauche pour l'année 2018(A) et 2019(B). Les lettres représentent les groupements statistiques entre les niveaux de fertilisation(A) ou entre niveaux de fauche(B). En rouge : les fertilisations de floraison n'ont pas été réalisées en 2019.

Rendements en matière sèche totale (T/ha) :

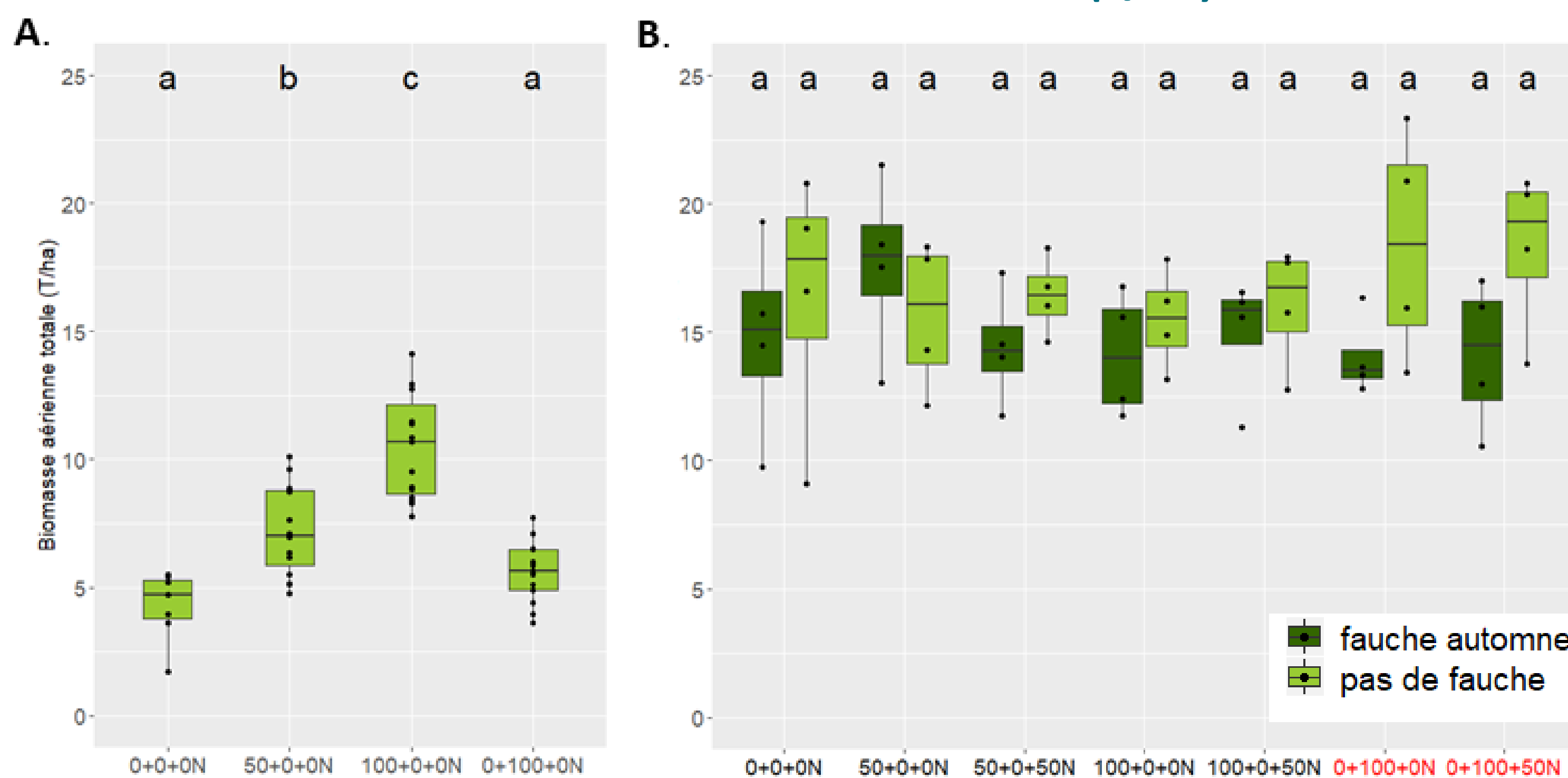


Figure 2 – Rendement total en matière sèche à la récolte en fonction de la fertilisation azotée et de la fauche pour l'année 2018(A) et 2019(B). Les lettres représentent les groupements statistiques entre les niveaux de fertilisation(A) ou entre niveaux de fauche(B). En rouge : les fertilisations de floraison n'ont pas été réalisées en 2019.

Fertilisation azotée

Fauche à l'automne

• **Année d'établissement :** bonnes réponses à la fertilisation :

- ↗ rendements (grains – quantité de matière sèche)
 - ↗ PMG
 - ↗ du nombre de talles et d'épis

- ↗ teneur en protéines
 - Grains (fertilisation de floraison)
 - Fourrages

• Fertilisation de tallage valorisée à la récolte

• Fertilisation de floraison valorisée à la repousse d'automne

• **Seconde année :** effet non significatif sur les rendements

- Possible ↗ de la compétition intraspécifique :
 - ↘ du nombre d'épis/m² des fertilisations de tallage (pour les modalités non fauchées à l'automne)

• Coupe additionnelle à la récolte d'été

- valeurs alimentaires intéressantes

• Possible diminution de la compétition intraspécifique

- ↘ densité des talles
- ↘ quantité de matière sèche produite la saison suivante
- ↗ rendement en grains pour la fertilisation 100+0+0N

• Possible réduction du risque de verse

- ↘ hauteur des plantes pour les faibles fertilisations