

Prix de l'alimentation : une hausse sans **faim** ?

Dr Brigitte Duquesne



gembloux
faculté universitaire
des sciences agronomiques

Observatoire de la
Consommation
Alimentaire



9 avril 2008, Le Soir

Les premières secousses du choc alimentaire mondial

Conséquences de la hausse du prix des denrées alimentaires

Les émeutes se multiplient dans les pays pauvres.



Abidjan.net



AFRIQUE



BANGLADESH

ÉMEUTES DE LA FAÏM DANS LE MONDE

QUAIS, BEN QU'ON S'OCCUPE
D'ABORD DE NOTRE POUVOIR
D'ACHAT!


ON A DEMANDÉ
EN PREMIER!



Achats d'un ménage belge

Part de l'alimentation: 12%



A busy outdoor market scene. In the foreground, several large white sacks are filled with light-colored grain, likely rice or wheat. One sack on the right contains dark beans. In the background, people are walking and standing around tables displaying various goods. A white van is parked on the left. The scene is set in a sunny, open area with buildings in the distance.

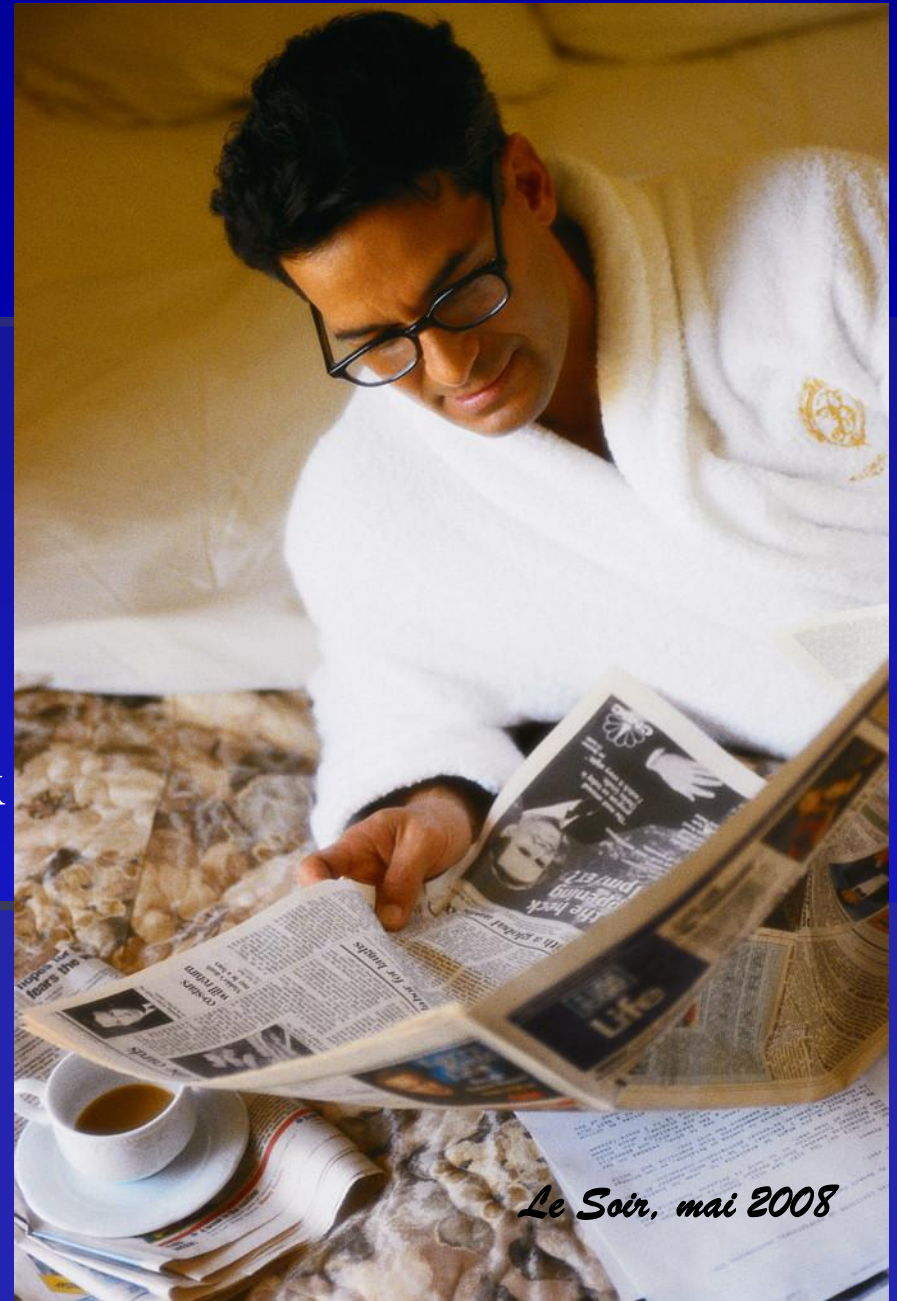
Alimentation: 60 à 80%
du budget



Où s'arrêtera-t-elle, l'inflation ?

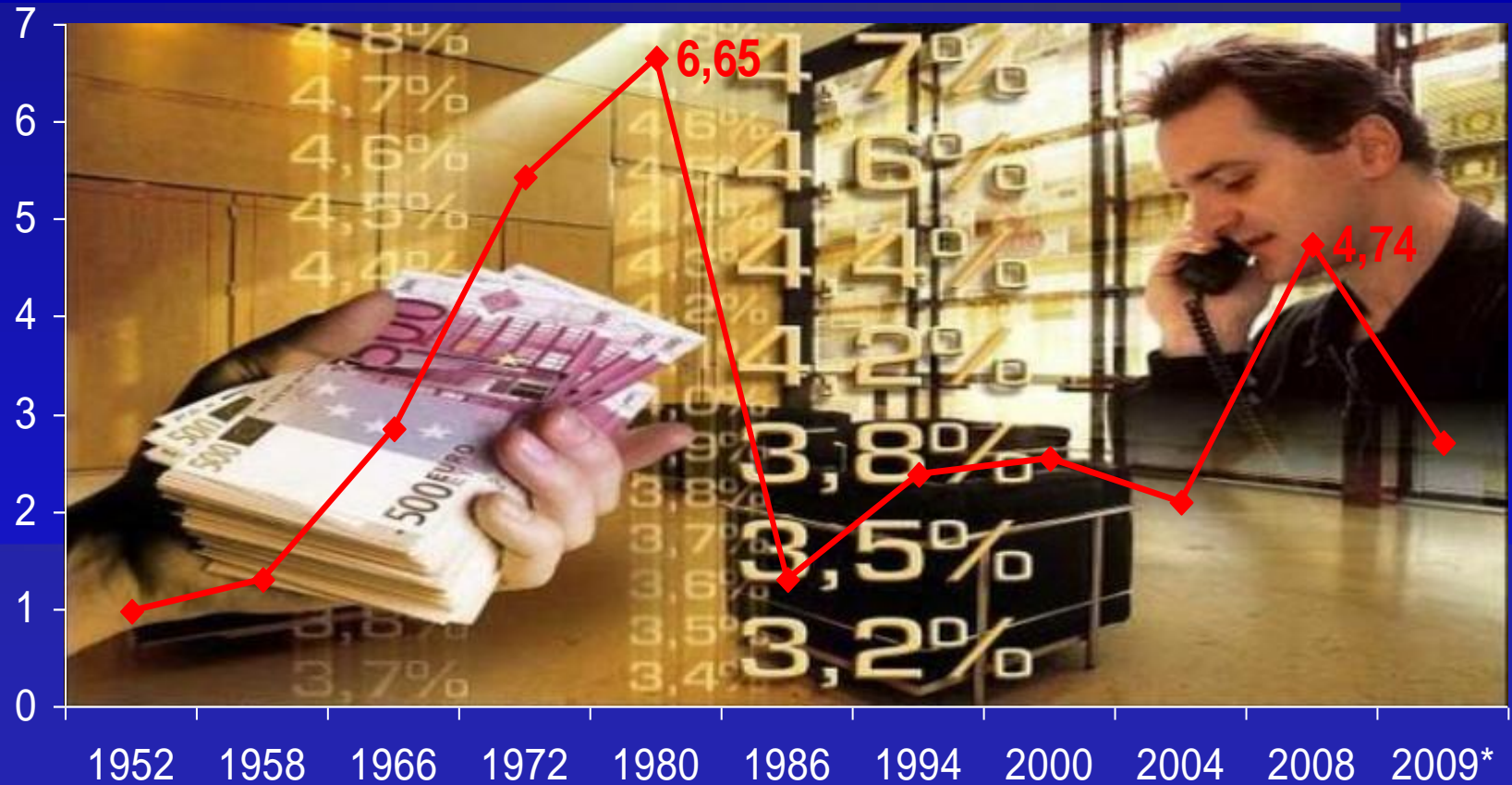
Pouvoir d'achat La hausse des prix
atteint 5,21 % en mai
sur base annuelle

*C'est la plus forte augmentation
en 23 ans. ...*



Le Soir, mai 2008

Evolution du taux d'inflation en Belgique (moyenne annuelle)



Source: SPF Economie, Direction générale Statistique et Information économique et *Prévision
Bureau Fédéral du plan

..... Le premier moteur de la hausse : le carburant et le mazout ???

Le nombre de réservations pour les vacances d'été ont augmenté de 5%



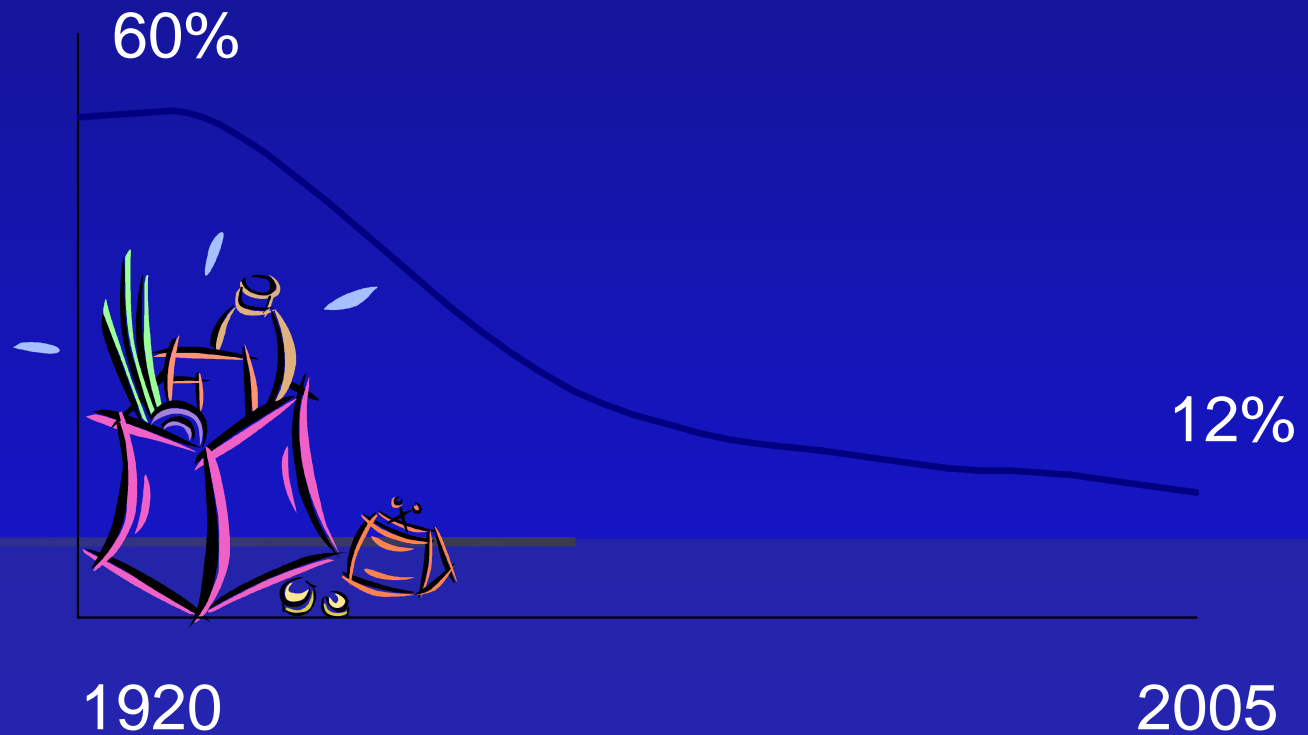
*Pouvoir d'achat en baisse,
départs en vacances en hausse
De Morgen 24/06/2008*

*« La crise n'érode pas les achats d'auto »
La Libre 6/09/2008*



**Au 1er août, notre pays comptait
6 482 033 véhicules soit
2,08 autos/habitant. (+1,9% vs 2007), le
double d'en 1977**

Evolution du poids de l'alimentation dans les dépenses des ménages belges



Pouvoir d'achat : la vie plus chère

Je vais passer parmi vous...
Si vous pouviez m'aider
d'un ticket restaurant
ou de 150 ou
200 euros...

que les chiffres officiels ?



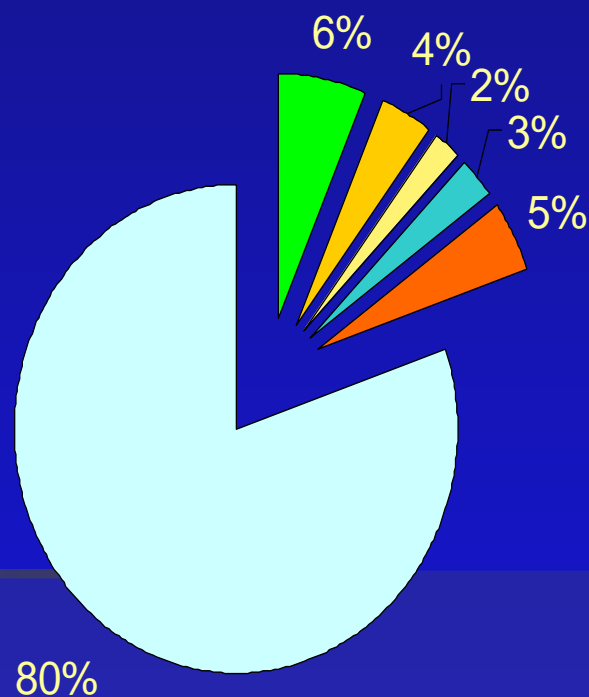
Les dépenses des ménages en produits alimentaires

Source de données : Les enquêtes sur les budgets des ménages (INS)

Objectif principal

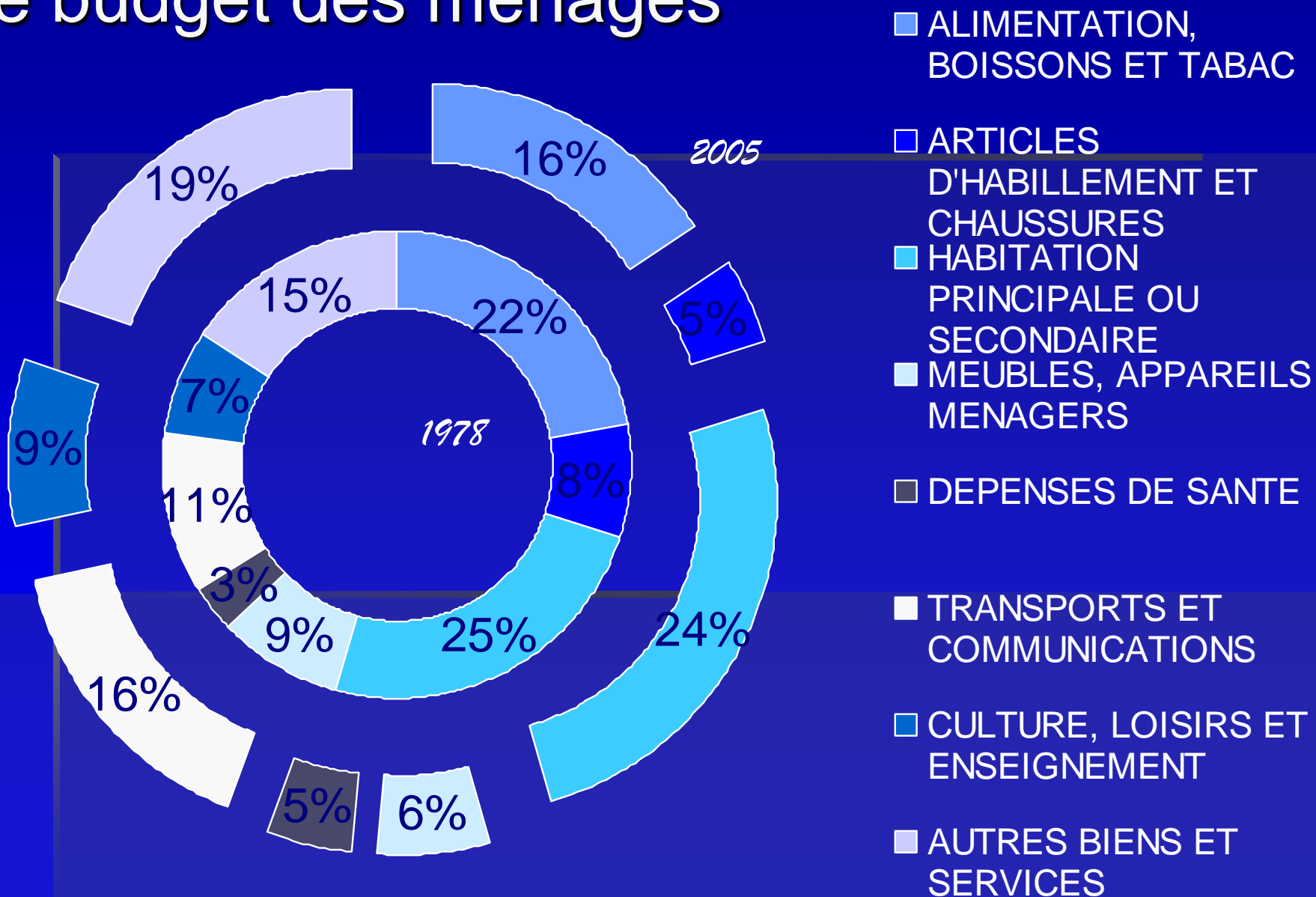
- Fournir des données sur le budget annuel moyen par ménage au Ministère des Affaires économiques afin d'établir la pondération des produits témoins constituant le panier de l'indice des prix à la consommation

Part du budget consacré à l'alimentation

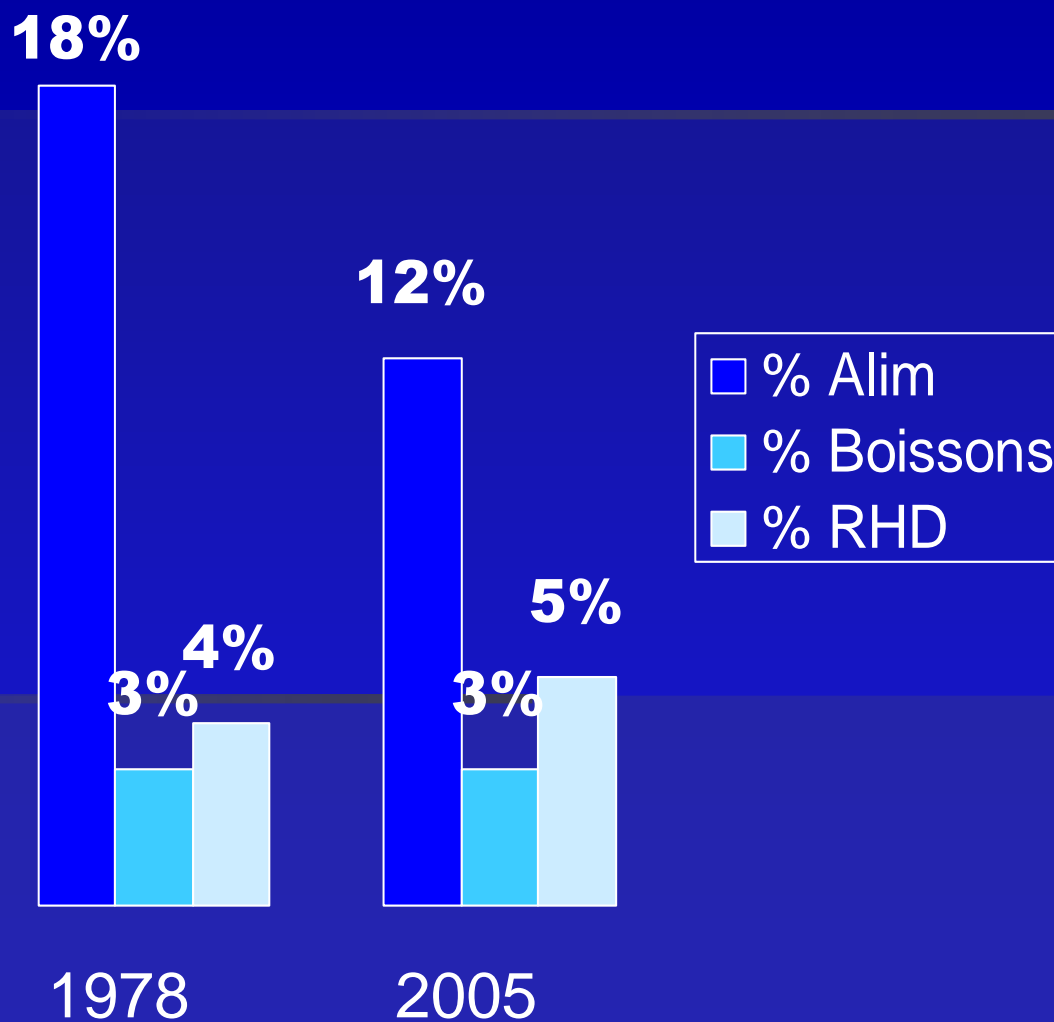


- Produits traditionnels
- Produits transformés
- Boissons
- RHD
- Non alimentaire

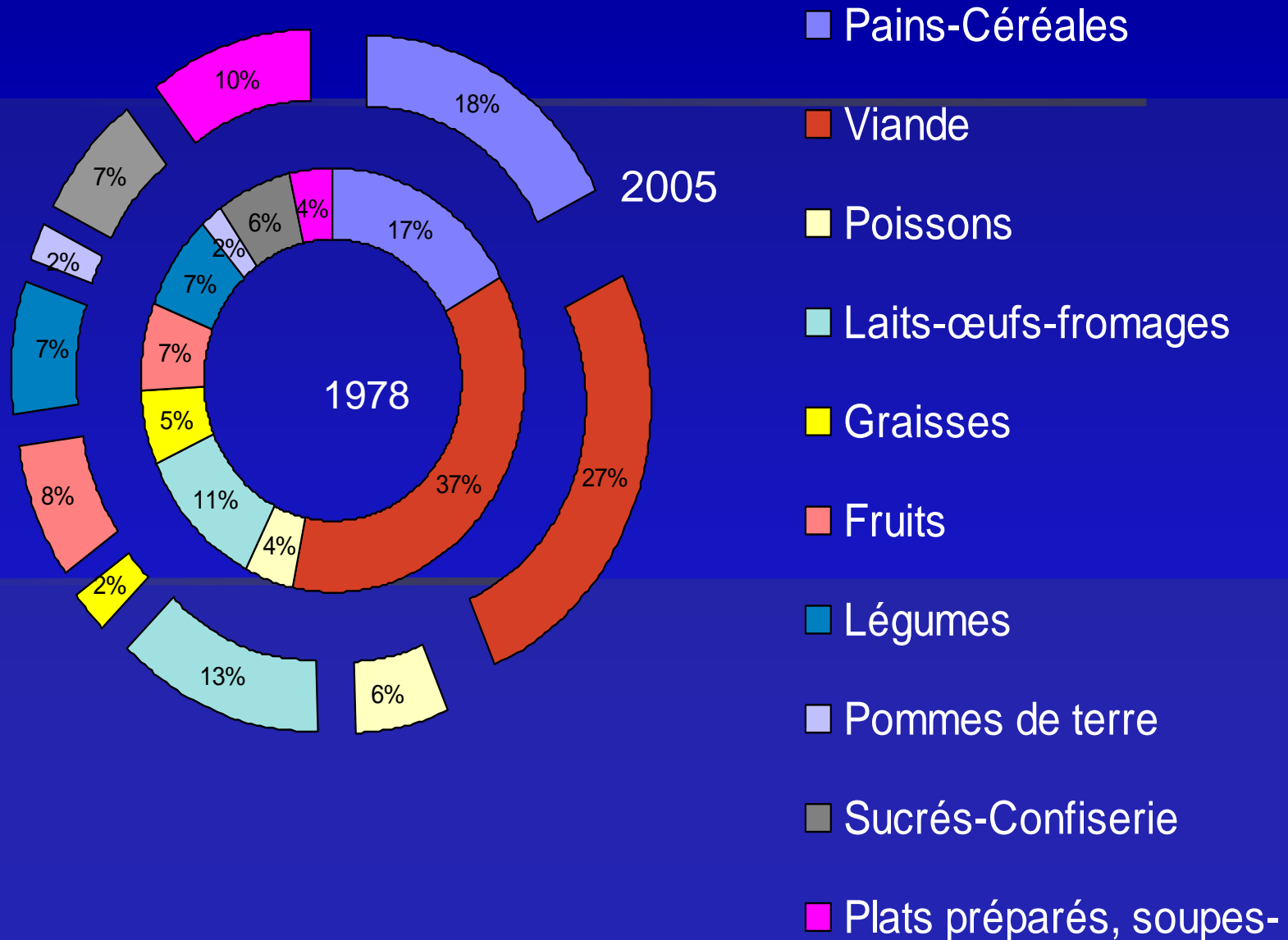
Evolution de la part des dépenses dans le budget des ménages



Evolution de la part des dépenses alimentaires dans le budget des ménages



Evolution des coefficients budgétaires des dépenses alimentaires



Les achats alimentaires des ménages

Les prix à la consommation

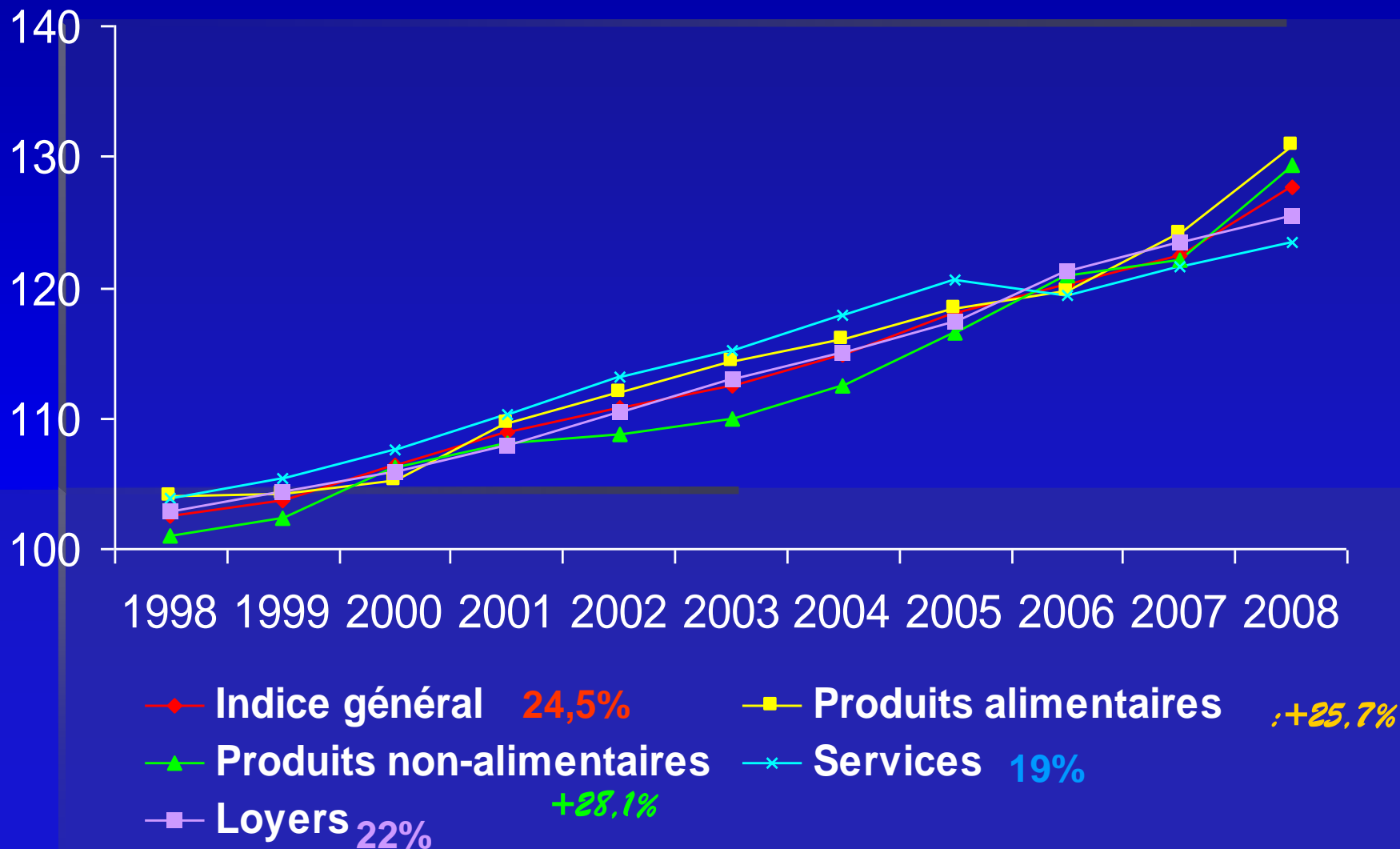
Source:

SPF Economie, PME, Classes moyennes et Energie

Dépenses moyennes annuelles (2005)



Evolution de l'Indice des prix à la consommation (1996=100)



**Produits trop chers ?
Il ne nous reste qu'une solution :
ne pas les vendre.
Dommage !**



L'inflation est de retour et mesure le pouvoir d'achat des Français. Les hausses de tarifs actuellement proposées par les fournisseurs s'ajoutent à voir avec la seule hausse des matières premières. Les industriels profitent d'une législation qui empêche les distributeurs de les mettre en compétition et de négocier leurs tarifs.

Quand certains produits augmentent trop et que les tarifs sont trop élevés, il ne reste qu'une seule solution : ne plus les vendre, même si, à l'évidence, ce sont de bons produits.

Chaque doit prendre sa responsabilité. Les Clients E.Leclerc ont été les moins chers en 2007. Ils le seront en 2008.

**TOUT
AUGMENTE!**

**DITES
34!**



Augmentation des prix de 2005 à 2008...

Indice des prix alimentaires: +10,6%



3818€

2005



+405€

4223€

2008

Dans le même temps...



468 €
mai 2005

888 €
mai 2008

+420€

0,97€/l



**Soit 1000L
= + 340€**

1,31€/l

LES YAOURTS ONT
AUGMENTÉ DE 45%
ET JE TROUVE MON
SALAIRE UN PEU TROP
ALLÉGÉ!



VOUS VOULEZ QUE
JE VOUS LE SUCRE!?

Chère la nourriture ?



FRANCE : LES MÉNAGES S'APPAZIVRISSENT...

TU JETTERAS PAS L'EAU, MARCEL...
ÇA F'RA UN BOUILLON POUR
CE SOIR!



GREMIFR

Evolution des prix alimentaires et des salaires en longue période

Source des données :

-Salaire horaire brut -Travailleurs dans l'industrie

Enquête semestrielle sur les gains et les traitements

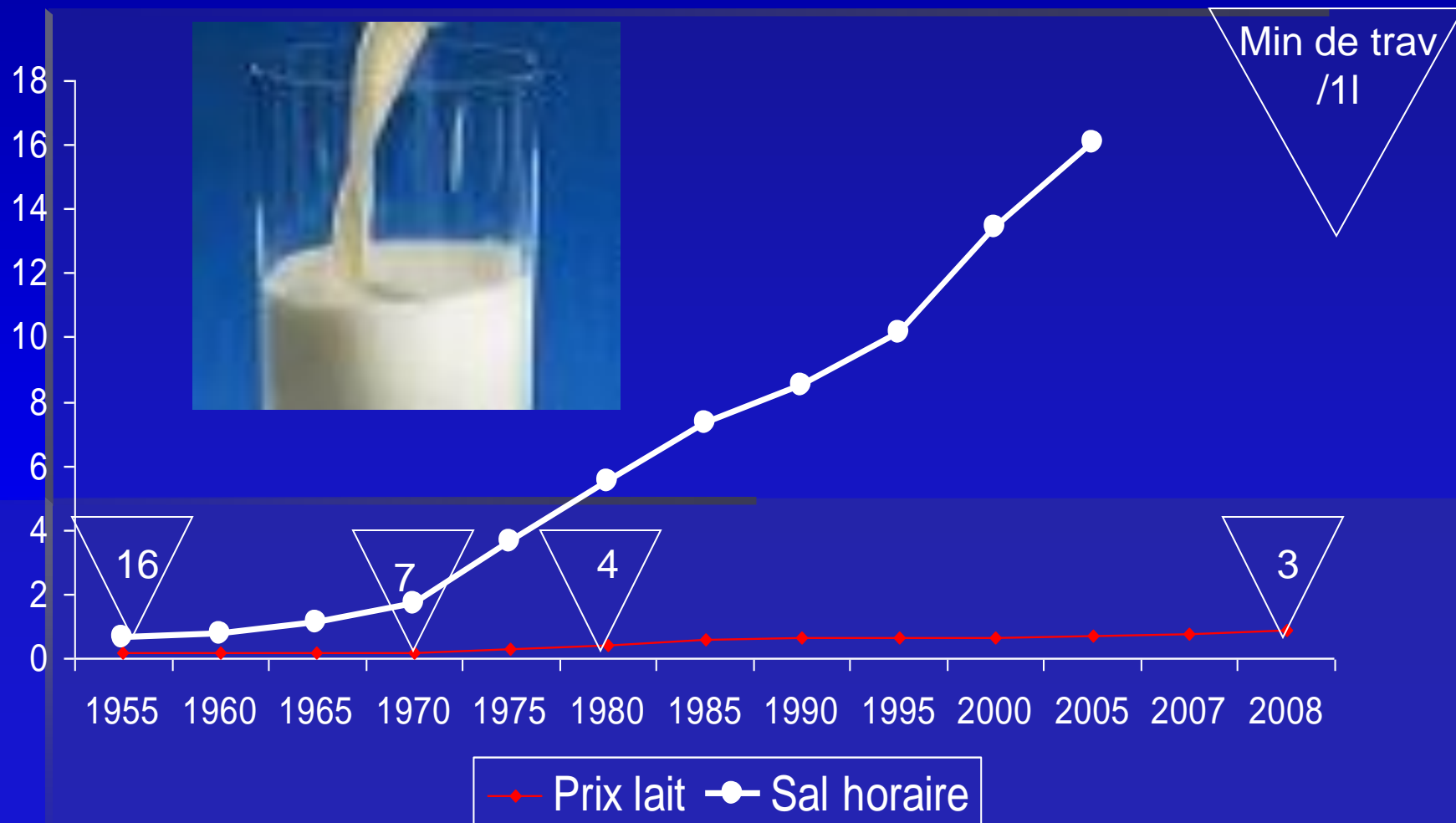
Direction générale Statistique et Information économique-

-Prix moyens à la consommation

SPF Economie,PME,Classes moyennes et Energie, Service de l'Indice des prix

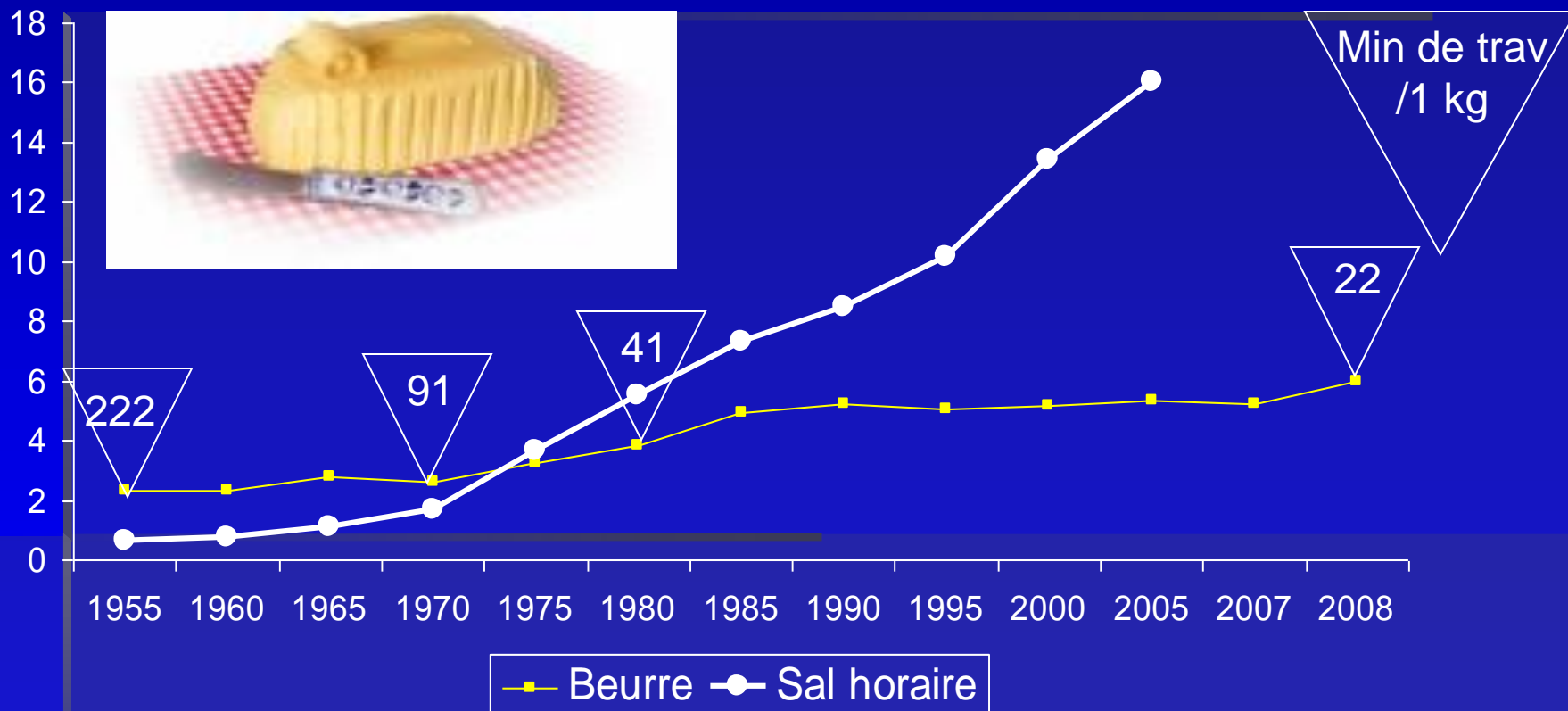
Evolution prix du lait / salaires

€



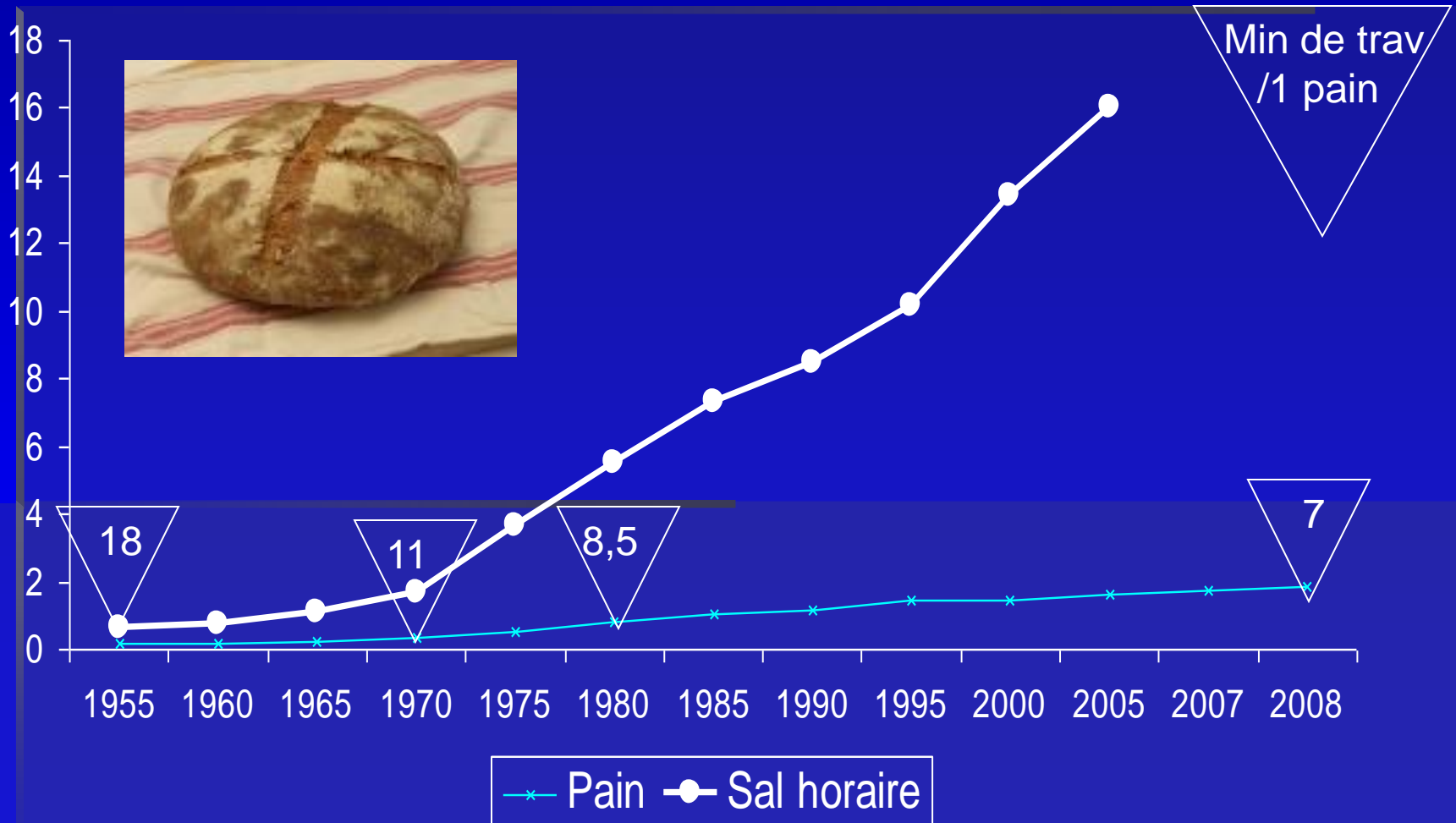
Evolution prix du beurre / salaires

€

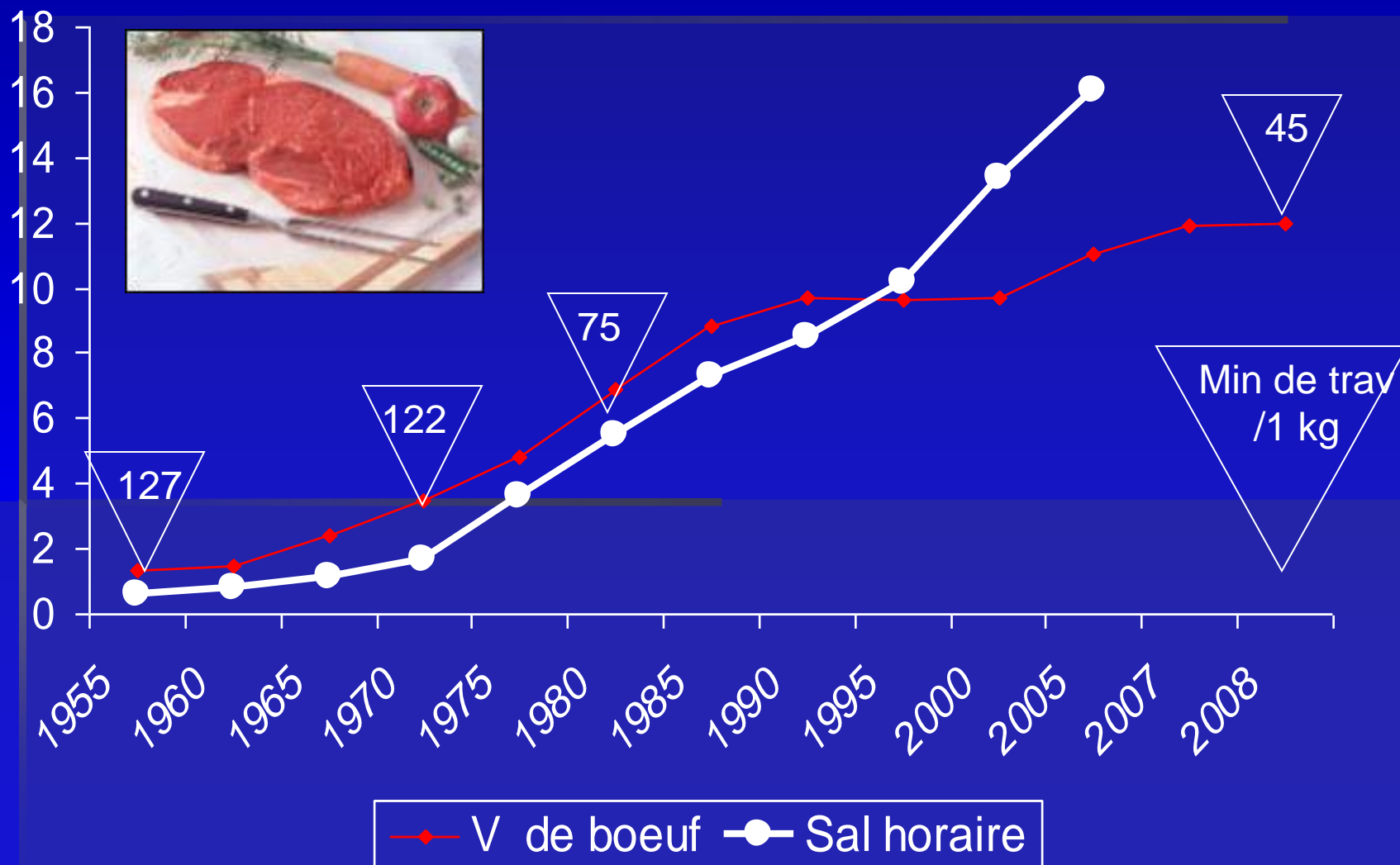


Evolution prix du pain / salaires

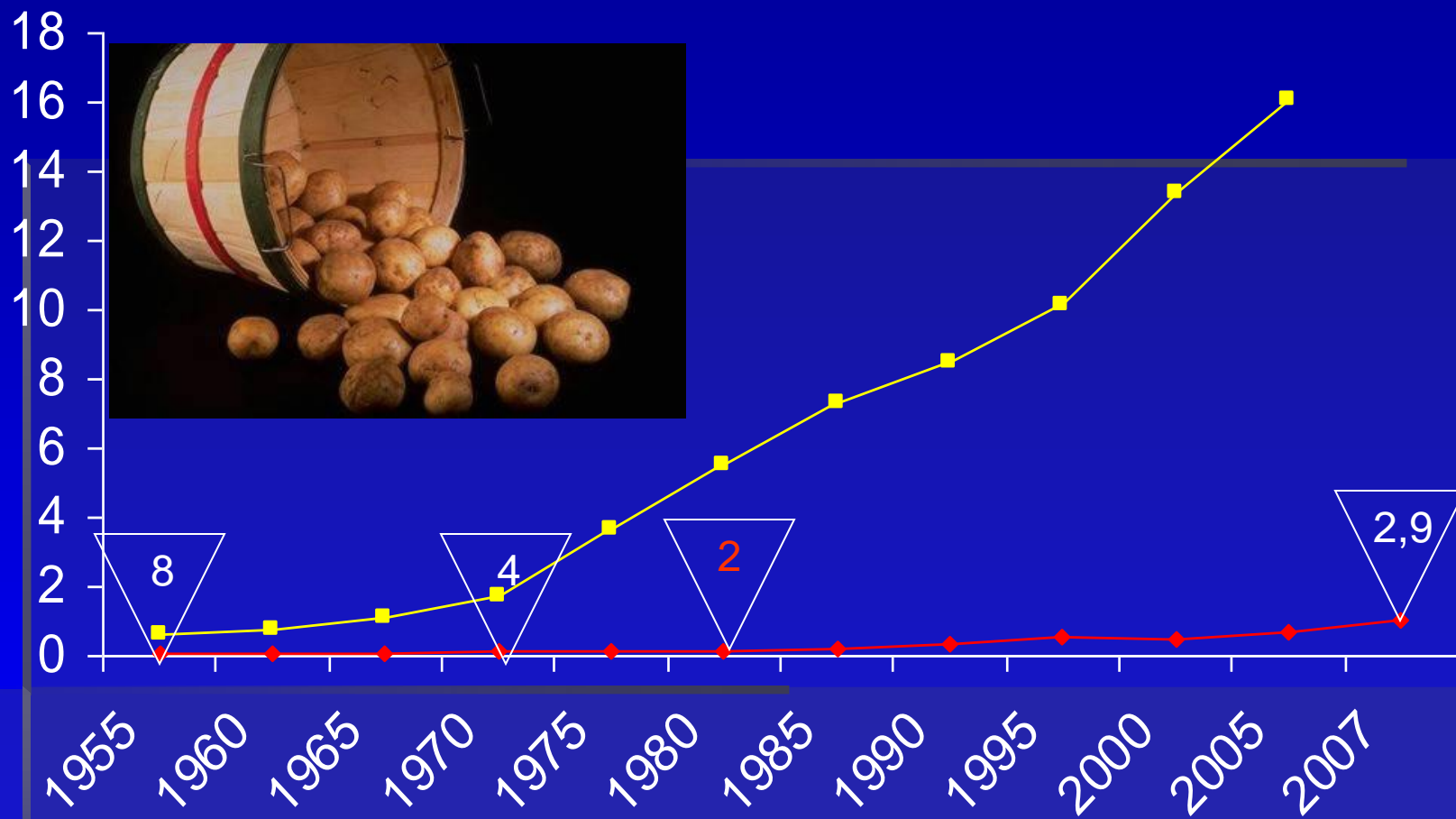
€



Evolution prix du bifteck / salaires



Evolution prix des pommes de terre / salaires



Min de trav
/1 kg

◆ PDT ■ Sal horaire



Merci de votre attention
et ...

un petit conseil de JP
Coffe

« En vous remettant à cuisiner vous ferez des économies : la purée « maison » est moins chère que la boîte de flocons et infiniment meilleure ; vous épaterez votre famille et vos amis ; vous porterez la bonne parole, on voudra vous imiter, vous serez à l'origine d'une chaîne de partage du plaisir. Essayez ! »