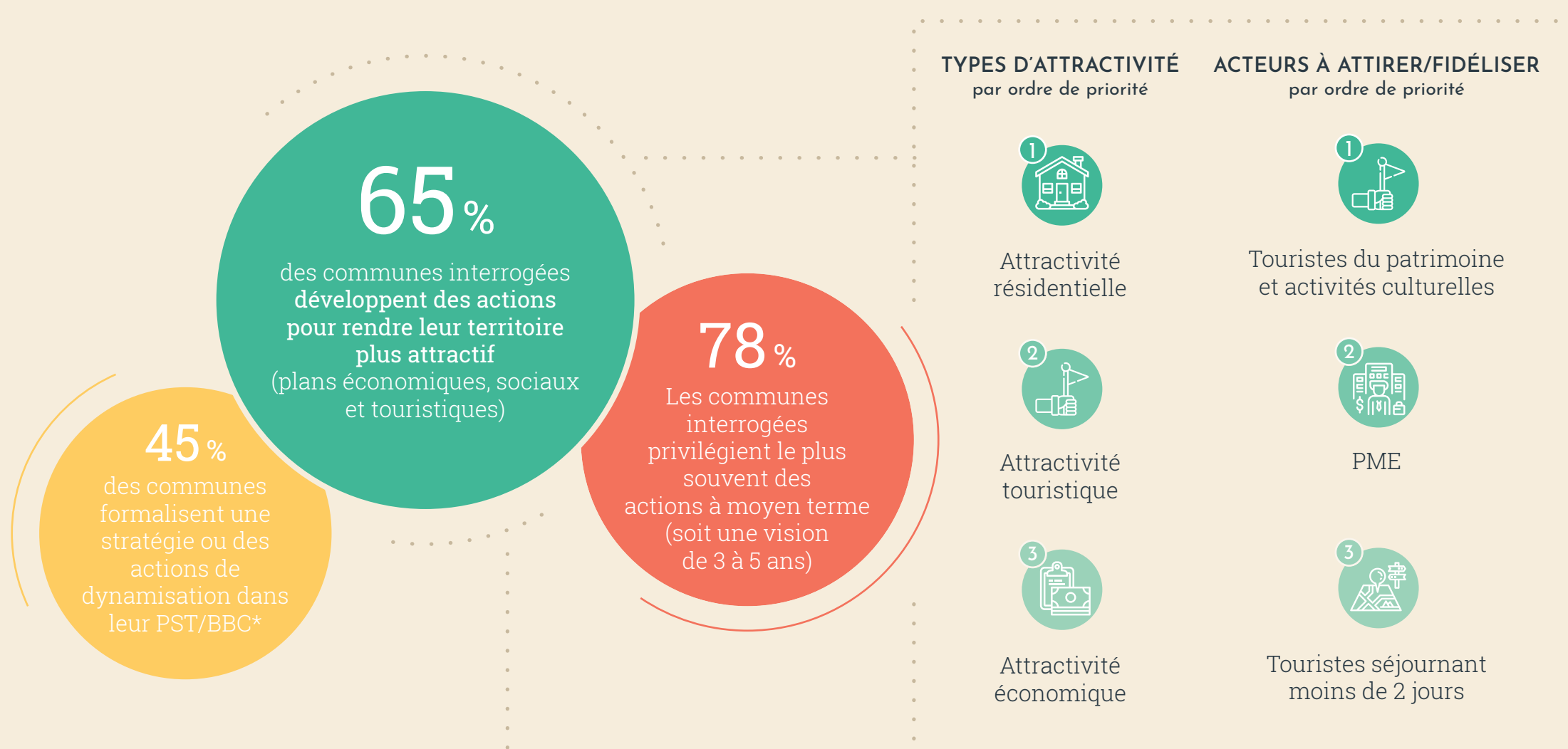


# LA SMART CITY AU SERVICE DE LA DYNAMISATION DES COMMUNES BELGES

## INFORMATIONS CLÉS - BAROMÈTRE BELGE 2019

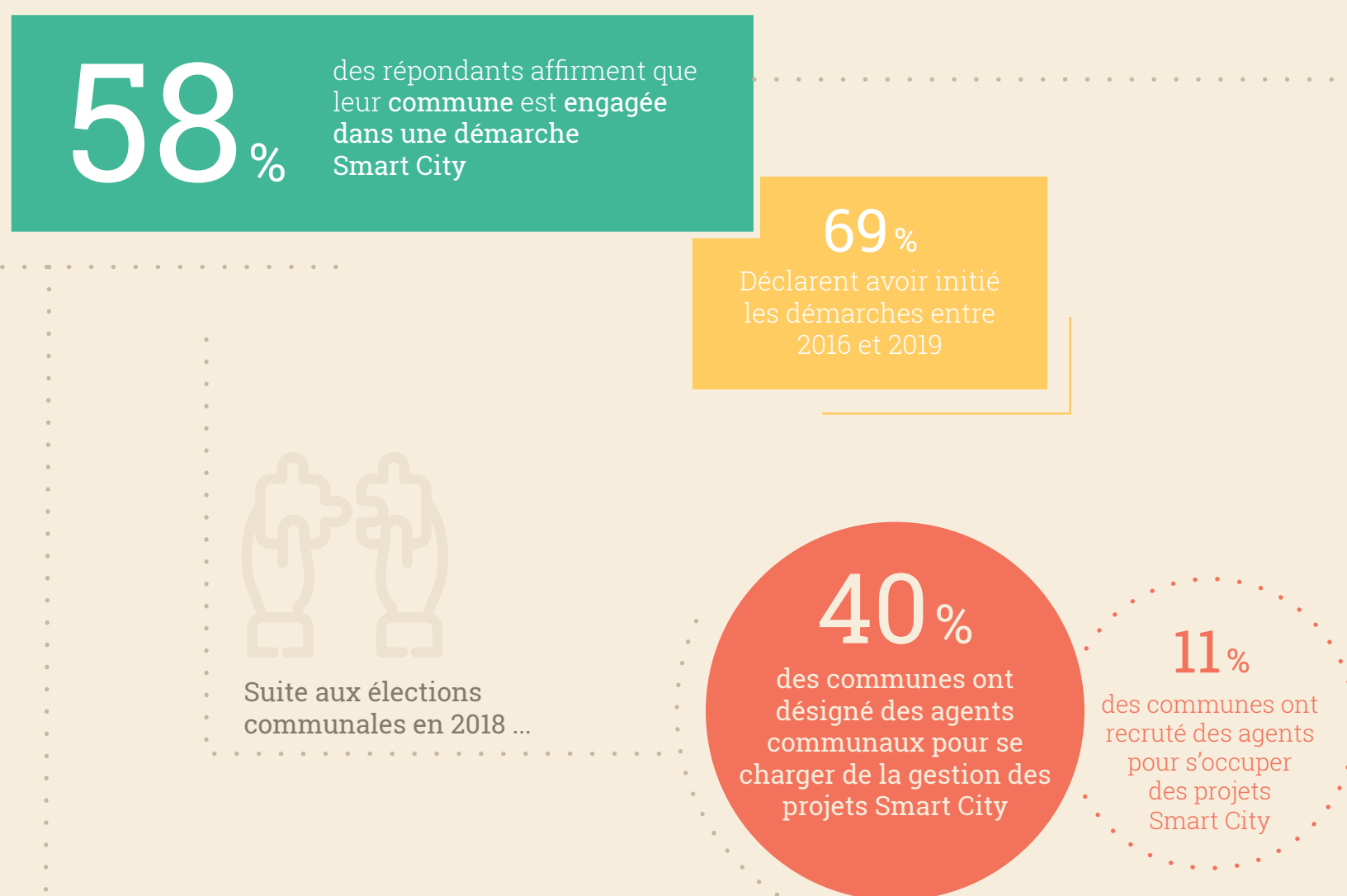


### AXES SMART CITY RENFORÇANT LA DYNAMISATION TERRITORIALE

- #1 Accessibilité, mobilité et transport
- #2 Aménagement territorial, qualité des habitations et construction durable
- #3 Énergie durable, gestion des déchets et des eaux & Connectivité et Wi-Fi gratuit
- #4 Action climatique, environnement, efficacité des ressources et matières premières

### CONTRAINTES LIÉES AU DÉVELOPPEMENT DE PROJETS SMART CITY

- #1 Forte charge de travail
- #2 Organisation interne des services - Manque de méthodologie
- #3 Manque de compétences nécessaires



### PROJETS ENVISAGÉS PAR LES COMMUNES POUR LES 5 PROCHAINES ANNÉES (2019-2024)

#### Top 3 pour l'ensemble des communes

- 1 Transformation écologique et durable
- 2 Commerce de proximité et e-commerce des entreprises locales
- 3 Activités et infrastructures touristiques et culturelles

#### Top 2 pour les communes engagées dans une démarche Smart City

- 1 Cartographie des initiatives publiques, privées et de la société civile
- 2 Renforcement de l'écosystème et des PPPP

\* PST : Plan Stratégique Transversal  
BBC : Beleids- en Beheerscyclus

### A PROPOS DE CETTE ÉTUDE

Cette étude, réalisée par le Smart City Institute, a été menée auprès des communes belges entre février et mai 2019. Les données collectées ont, quant à elles, été traitées en août 2019.

**94**

COMMUNES RÉPONDANTES  
soit 16% des communes belges

Les résultats sont représentatifs pour le territoire belge, la nature des communes (caractère urbain ou rural) et les provinces.