

7<sup>e</sup> CONGRÈS DE LA SOCIÉTÉ  
D'ÉDUCATION THÉRAPEUTIQUE  
EUROPÉENNE

Toulouse

9 - 11 mai 2019



# L'utilisation du portfolio comme outil d'évaluation d'une formation continuée en ETP

*Aude Silvestre, Vincent Alonso Vilches, Benoit Pétré*



# Introduction - Les enjeux autour de l'évaluation

- Qualité des pratiques d'ETP fonction des formations reçues
- Nécessité de l'évaluation des formations en ETP: dépassement de la simple évaluation « de présence » ou « de satisfaction » des participants (Gagnayre et d'Ivernois, 2014)
- Nécessité de combiner les évaluations
- Consistance avec les principes de l'ETP: « l'apprentissage doit être centré sur l'apprenant » (Deccache, 2002)  
→ devrait être informative/diagnostique pour les participants eux-mêmes.



**Objectif de la communication: situer le portfolio comme un outil au service du développement professionnel en ETP**

# Le portfolio comme outil d'apprentissage

- Littérature abondante en éducation médicale consacrée au portfolio
- Fécondité potentielle du portfolio dans la démarche d'apprentissage globalement reconnue.

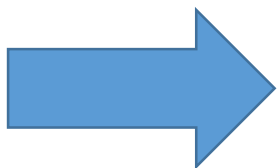
## Portfolio:

Echantillon de **preuves sélectionnées** par une personne en formation pour **rendre compte des apprentissages** (Tardiff, 2006)

Documentation sur **l'évolution des compétences** des participants à travers un travail **d'analyse de traces** (narration, photo, document, etc.) issues d'expériences vécues (Poumay, 2017)

Base conceptuelle : praticien réflexif (SCHÖN) et Expertise professionnelle

→ Développement de capacités réflexives conscientes et volontaristes : METACOGNITION



Portfolio = une des réponses pédagogiques possibles

# Contexte d'utilisation du portfolio

Certificat universitaire (CU) de 15 ECTS

- 6 modules de formation étalés sur un an (> 100h de formation)
- 15-20 participants / année
- Ouvert à tous les PS porteur d'un diplôme de premier cycle + expérience professionnelle (> 2 ans)
- Triple objectif d'utilisation du portfolio: approche réflexive – renforcement de l'identité professionnelle – retour pour les formateurs
- 5<sup>ème</sup> édition de la formation en cours
- CU qui fait l'objet d'une évaluation en 18-19 : FG avec récolte d'informations
- Accompagnement par l'INSTITUT DE FORMATION ET DE RECHERCHE EN ENSEIGNEMENT SUPERIEUR de l'Uliège

# Structure du portfolio: les rubriques

- **1. Présentation:** parcours, contexte professionnel, attentes de départ par rapport à la formation, principales difficultés concernant l' éducation thérapeutique, objectif professionnel par rapport à la formation.
- **2. Analyse réflexive** de votre pratique sur base d'une ou deux compétences professionnelles
- **3. Projet professionnel** (il n'y a pas de petits projets).
- **4. Boite à outils**
- **5. Conclusion:** réponses apportées par ce travail, questions ou besoin, réponses aux objectifs de départ, questions et besoins suscités par la formation ou la démarche réflexive, perspective d'avenir professionnel, apports du travail

# L'approche réflexive

Les soignants-éducateurs doivent être capables de :

## CONNAISSANCES THÉORIQUES

1. Définir clairement l'éducation thérapeutique.
2. Identifier les différences de prise en charge et de vécu de la maladie chronique et de l'aiguë.
3. Décrire les éléments qui caractérisent une approche centrée sur le patient.
4. Citer les différences entre un interrogatoire et un entretien.

## COMPÉTENCES MÉTHODOLOGIQUES

1. Évaluer les besoins éducatifs des patients par la mise en œuvre d'un diagnostic éducatif structuré.
  - 1.1. Prendre connaissance de l'état de la maladie du patient, de son évolution et de son traitement actuel sans mettre en œuvre un interrogatoire.
  - 1.2. Apprécier l'état des représentations, connaissances et compétences du patient concernant sa maladie et son traitement.
  - 1.3. Reconnaître et décrire le profil psychologique du patient et son rapport à la maladie.
  - 1.4. Identifier (dans les conditions sociales, professionnelles, personnelles de la vie du patient) les freins et potentialités concernant la réussite de son éducation.
  - 1.5. Associer la famille au processus éducatif le cas échéant.

Niveau d'acquisition de la compétence (autoévaluation)

0 > 25 % | 25 > 50 % | 50 > 75 % | 75 > 100 %

	0 > 25 %	25 > 50 %	50 > 75 %	75 > 100 %
CONNAISSANCES THÉORIQUES				
COMPÉTENCES MÉTHODOLOGIQUES	★	→	★	

1

Décrire l'évolution

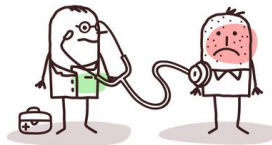
2

3

Justification de l'évolution → preuve (documentation)

Que faire pour continuer à progresser / que consolider / quelles implications pour ma pratique/mes patients

1 + 2 + 3 = METACOGNITION



# Exemple: infirmière, 2017

## COMPÉTENCES MÉTHODOLOGIQUES

### 1. Évaluer les besoins éducatifs des patients par la mise en œuvre d'un diagnostic éducatif structuré.

1.1. Prendre connaissance de l'état de la maladie du patient, de son évolution et de son traitement actuel sans mettre en œuvre un interrogatoire.

1.2. Apprécier l'état des représentations, connaissances et compétences du patient concernant sa maladie et son traitement.

1.3. Reconnaître et décrire le profil psychologique du patient et son rapport à la maladie.

1.4. Identifier (dans les conditions sociales, professionnelles, personnelles de la vie du patient) les freins et potentialités concernant la réussite de son éducation.

1.5. Associer la famille au processus éducatif le cas échéant.

1

*« Je pense que j'ai évolué dans cette compétence dans le sens où avant d'avoir bénéficié des notions de psychologie de la santé avec Madame XXX, il m'était impossible de distinguer la différence entre une dépression et de l'anxiété, ou entre de la dépression et l'épuisement émotionnel ou le burnout ».*

2

*« Mesdames XXX et XXX nous ont proposé différentes grilles pour mieux apprécier l'état psychologique du patient. L'une d'entre elles, relativement courte, m'a semblé très utile dans mon travail. Lorsque j'ai un doute sur le profil psychologique d'un patient ou lorsque j'hésite à appeler une psychologue (chose que je ne faisais jamais avant la formation car je ne pensais pas occuper la place légitime pour contacter une psychologue pour un patient), j'utilise cette grille d'évaluation et je trouve que cela rend mon analyse légitime ».*

3

*« Je garde la grille à proximité dans mon casier »*

## Avantages perçus

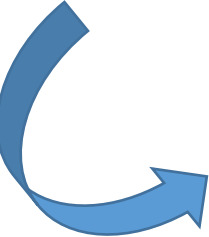
- Développement d'une vision positive/ de la confiance en soi par les apprenants
- Prise de conscience de l'étendue et profondeur des apprentissages
- Meilleure appréciation des objectifs de la formation
- Facilitation du transfert
- Renforcement des liens théorie/pratique

## Difficultés rencontrées et ajustements réalisés

- Stress des participants, manque de repère
- Composante réflexive du portfolio parfois faible
- Structure et contenu du portfolio très hétérogènes
- Réalisation du portfolio les derniers jours avant la rentrée du travail

→ dvpt de séances de supervision et d'un guide de bonnes pratiques

→ Précision des consignes



*« Le portfolio était vraiment aidant car ça m'a obligé à me questionner sur ma pratique et à m'arrêter [...] Je faisais des liens pendant l'année mais le travail a permis de s'arrêter et de se demander ce que j'avais appris, ce que j'avais envie de changer. [...] Ça été pour moi un démarrage pour les changements pour la suite, se forcer à se mettre en mouvement, en suivant une méthodologie précise. Le fait de s'évaluer a permis aussi de mettre en évidence des difficultés et donc mettre des choses en place pour y pallier. »*

## Les questions

Intégration du portfolio dans l'évaluation sommative

Définition des critères d'évaluation

Adaptation aux différents styles d'apprentissage



# Conclusion

- L'ETP est caractérisé par la centration sur le développement professionnel et la métacognition: finalité émancipatrice de l'individu
- Principe d'isomorphisme : mettre Le professionnel-apprenant au cœur de l'apprentissage
- Le portfolio: une solution possible !

« Portfolio-based learning is not a soft option »