

Evaluation d'impact – De la rigueur à la légitimité

Maxime Petit Jean

Séminaire Spiral – 22 octobre 2019



This year's Laureates have introduced a new approach to obtaining reliable answers about the best ways to fight global poverty.

Quatre approches de la causalité

- Régularité
- Contrefactuels
- Causalité multiple
- Causalité générative

Contexte des évaluations

- Changement rapide et incertitude
- Nouveaux acteurs
- Contraintes budgétaires et demande de reddition de comptes
- Tendances vers une approche basée sur la preuve (EBP)

Trois enjeux majeurs

- Nouveaux enjeux et insolubilité de l'attribution
- Approches méthodologiques
- Pertinence de l'évaluation dans un système donné

Un exemple : l'analyse de contribution

Approche mobilisée dans le cadre de l'évaluation du parcours d'intégration pour les primo-arrivants et du dispositif d'insertion socio-professionnel

Évaluation commanditée par l'IWEPS, menée en 2018 et 2019

Définition

- Approche évaluative ...
- ... axée sur la théorie de l'intervention ...
- ... qui permet d'évaluer le degré auquel une intervention contribue de façon crédible aux résultats observés

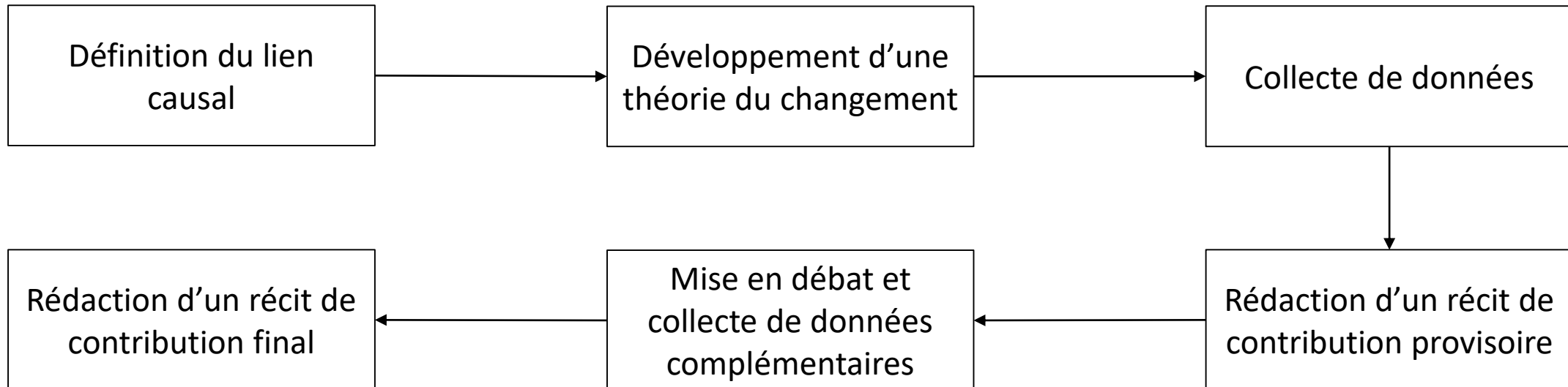
Quand l'utiliser ?

- Evaluation d'impact dans des contextes complexes
- Impossibilité de mettre en œuvre une approche « attributive » (expérimentale ou contrefactuelle)

Apports particuliers

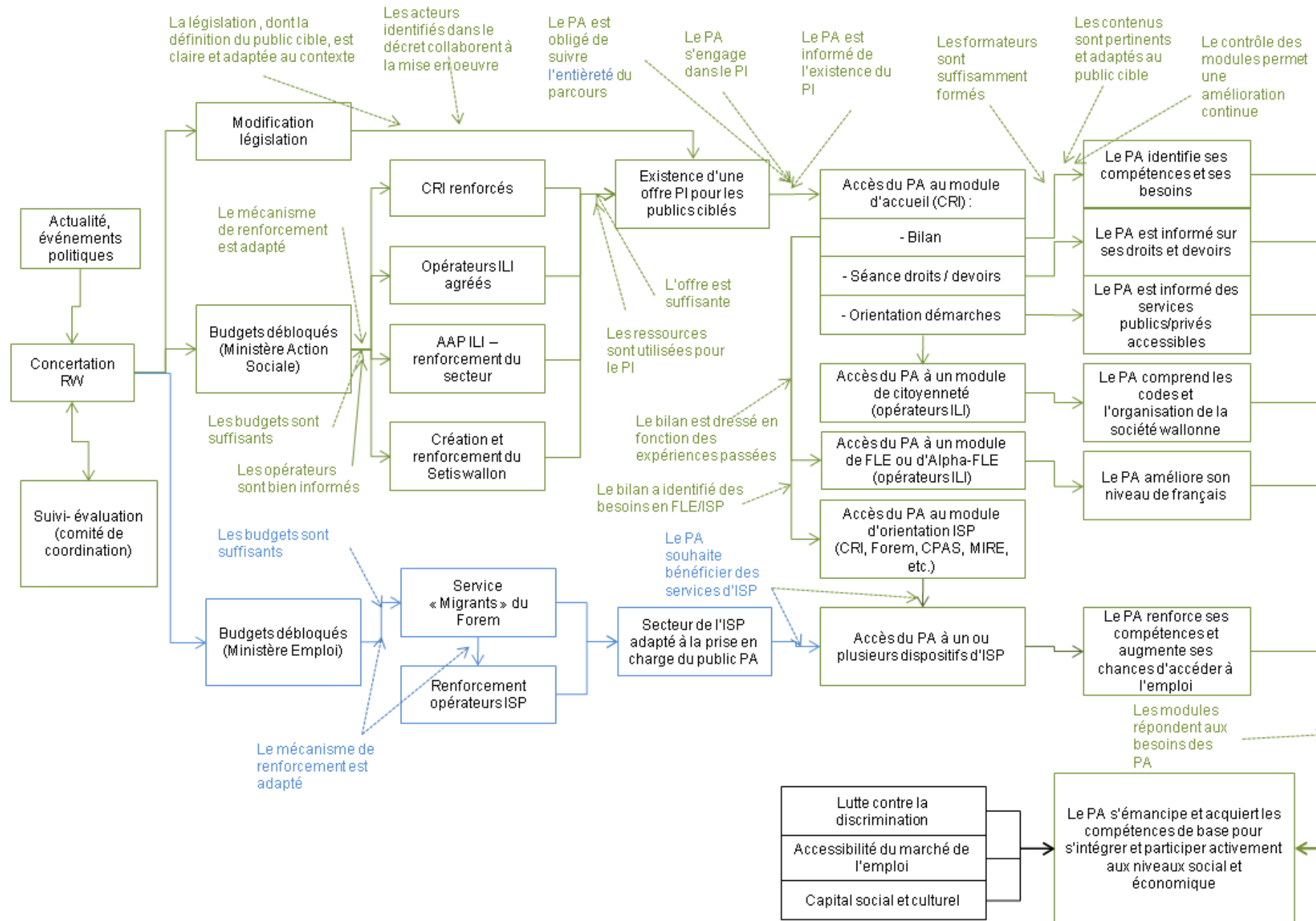
- Outil systématique
- Identification du « comment » et du « pourquoi » les résultats attendus se produisent (ou non)
- Prise en compte d'éléments extérieurs à la théorie du changement
 - Explications alternatives (ou rivales)
 - Facteurs contributifs
 - Conditions

Six étapes



4 questions d'évaluation :

1. La mise en œuvre du PI (en ce compris le dispositif ISP) **contribue-t-elle à l'intégration des primo-arrivant(e)s** telle que définie dans le décret (qui comprend la participation économique) ?
2. Les actions mises en œuvre par les autorités répondent-elles aux **besoins exprimés par les primo-arrivant(e)s** ?
3. Les actions des différentes autorités politico-administratives s'articulent-elles de façon **cohérente et lisible** pour le public ciblé par ces actions afin de fluidifier leur parcours ?
4. L'offre de services dans le cadre du PI est-elle **harmonisée** sur l'ensemble du territoire ?



Collecte de données

- Trois études de cas (Liège, Charleroi et Luxembourg)
 - Entretiens avec les CRI (15)
 - Entretiens avec les opérateurs (26)
 - Entretiens avec les bénéficiaires (36)
- Une enquête en ligne (un tour) avec 166 opérateurs
- Deux focus groups avec des bénéficiaires

Indice : les informations au niveau des communes ne sont pas suivies et continues

C'est un travail de répétition permanent, au niveau de la population mais aussi au niveau des communes parfois, régulièrement il faut rappeler, ils n'envoient personne car ils ne connaissent pas les critères, ou alors ils envoient des gens non obligés. Les informations ne circulent pas, il y a des changements (de poste, des vacances) et alors la chaîne est rompue.

Indice : certains publics PA sont moins demandeurs des modules du parcours

Dans le public du BW on a un public de réfugié mais aussi un public d'expatriés, qui eux au contraire sont arrivés avec une richesse, un pouvoir d'achat, un fonctionnement très différent des réfugiés évidemment et qui elles aussi ne voient pas les choses ainsi, ne voient pas la difficulté et disent « pourquoi je suis obligé, le parcours ça devrait être pour les pauvres, pas pour nous ». ça prouve que le parcours fonctionne et que les gens en ont besoin. On n'est pas anti-limites mais c'est juste la manière dont on communique...

	A Label	B Type de source	C Origine	D Etude de cas	E Type de contribution : Contribution voulue / Autre contribution / Condition à une contribution voulue / Condition à une autre contribution / Feedback	F Lien causal (code ou description)	G Nature confirmative/infirmative	H Force de l'indice (fort – moyen – faible)	I Commentaires
25	le temps d'attente pour avoir une demande d'asile acceptée peut prendre plusieurs années, avec des transferts d'un centre à l'autre	Entretien bénéficiaire	Faustin	Charleroi	Condition à une contribution voulue	(Da-Ea):1	Infirmative	Faible	
26	lorsque la demande de réfugié est acceptée, les personnes n'ont pas nécessairement besoin de se présenter à la commune donc n'ont pas l'info en ce qui concerne le PI	Entretien bénéficiaire	Faustin	Charleroi	Condition à une contribution voulue	(Da-Ea):3	Infirmative	Moyen	
27	le parcours d'intégration est parfois freiné ou arrêté en raison des contraintes administratives dues au titre de séjour	Entretien bénéficiaire	Faustin	Charleroi	Condition à une contribution voulue	(Da-Ea):2	Infirmative	Moyen	
28	les situations de discrimination sont d'autant plus mal vécues lorsque le statut de séjour n'est pas clarifié, la personne se sentant d'office en situation de faiblesse	Entretien bénéficiaire	Faustin	Charleroi	Hypothèse alternative	H-G	Confirmative	Moyen	
29	le travail des conseillers-Migrants du Forem est reconnu et apprécié	Entretien bénéficiaire	Faustin	Charleroi	Contribution voulue	Ce-Db	Confirmative	Moyen	
30	les aides à l'emploi favorisent les premières expériences professionnelles mais deviennent une source de frustration lorsqu'elles s'enchaînent sans déboucher sur des opportunités	Entretien bénéficiaire	Faustin	Charleroi	Hypothèse alternative	I-G	Confirmative	Faible	
31	trouver un travail est dans les priorités des personnes pour se réaliser et se sentir utile l'accompagnement social est utile et important pour guider les personnes	Entretien bénéficiaire	Faustin	Charleroi	Condition à une contribution voulue	(Ff-G):1	Confirmative	Moyen	

Sur la base des données ...

- Rédaction de « paragraphe de contribution » par lien causal
- Agrégation et mise en balance des différents paragraphes
- Construction d'un récit de contribution provisoire
- Mise en débat via Mesydel et les focus groups et intégration des résultats

En conclusion

- Approche rigoureuse et systématique
- Transparence des choix posés
- Légitimité interne et externe

As Gujit and Roche argue, the gold standard should be appropriateness – ‘relevant rigour and rigorous relevance’ – and not methodological orthodoxy or rigidity.

Merci !
Questions & remarques ?