



Vereniging Voor Interne Bedrijfsartsen - Association des Médecins du Travail Internes

Symposium d'automne VVIB-AMTI

Bruxelles, Vendredi 11 Octobre 2019

MÉDECINE DU TRAVAIL ET MÉDECINE GÉNÉRALE.

POUR UNE ÉTHIQUE DE LA PRÉVENTION

Marc Jamouille, MD, PhD, GP
Médecin de famille à Charleroi

marc.jamouille@gmail.com

<https://orbi.uliege.be/handle/2268/240029>

**Département d'Informatique et
d'Information Médicales du CHU Hôpitaux
de Rouen – D2IM**

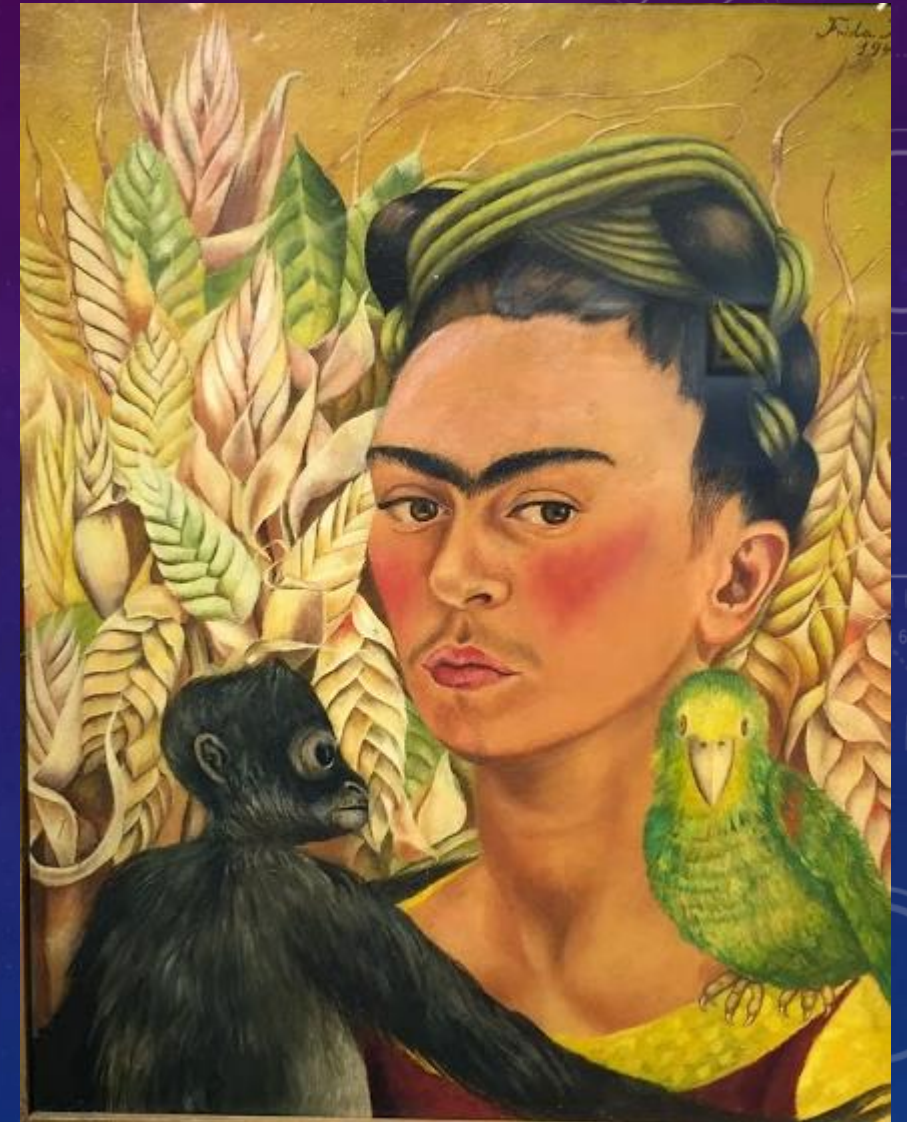
Département universitaire
de Médecine générale



Unité de recherche
Soins primaires et Santé

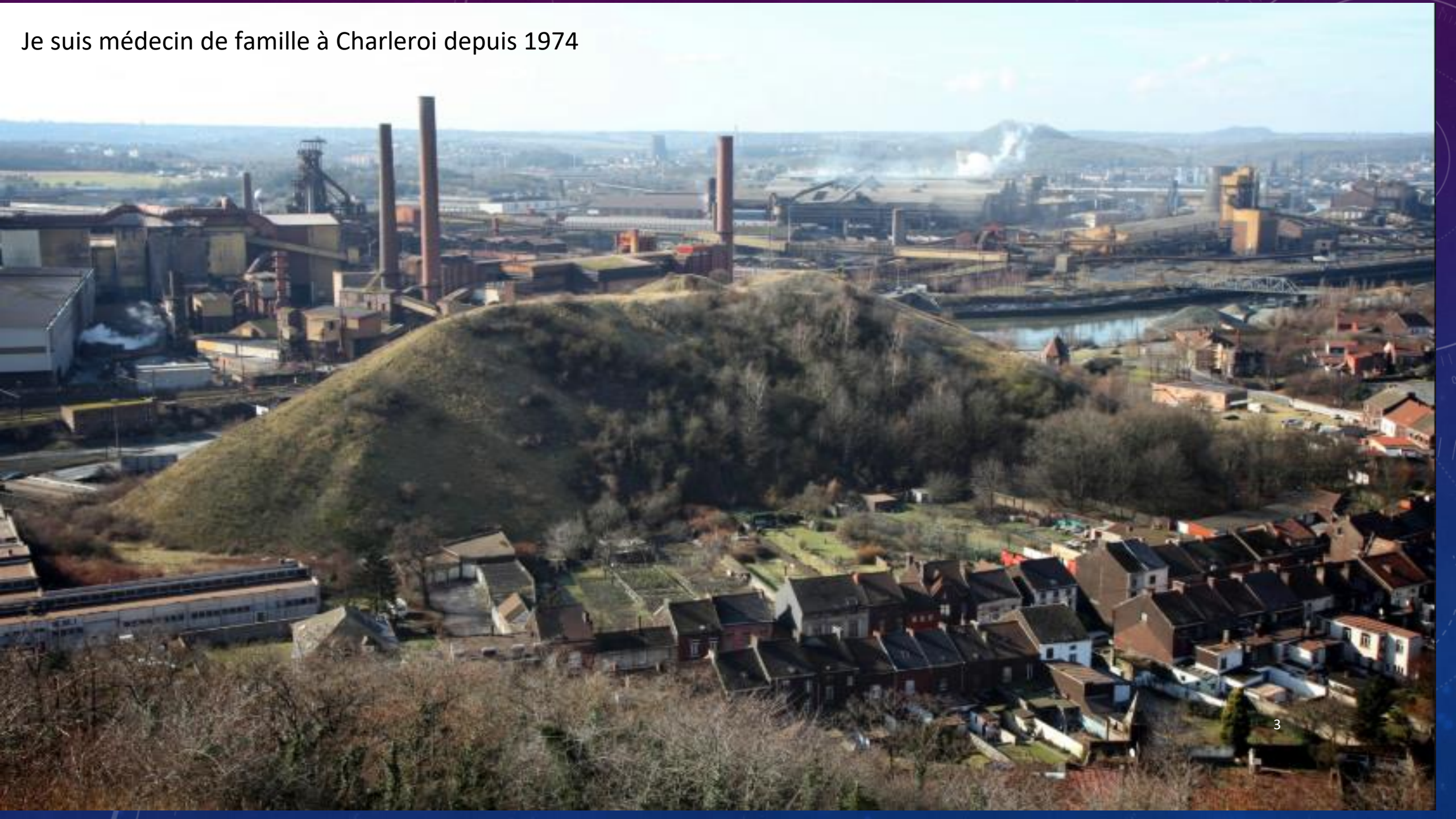
CONFLITS D'INTÉRÊT

- Je n'ai aucun lien avec l'industrie pharmaceutique
- Je suis membre du Groupement Belge des Omnipraticiens (GBO)
- Je suis membre du Wonca International Classification Committee
- Je suis chercheur en médecine générale (Louvain, Liège, Rouen)
- Je vis de mon travail et de mes patients que je remercie de ce qu'ils m'ont donné



Frida Kahlo. Autoportrait. 1942. Buenos Ayres. MBA

Je suis médecin de famille à Charleroi depuis 1974





MA VIE DE MÉDECIN DE QUARTIER A COMMENCÉ AVEC CECI



Morceau de verre de la coulée du four de Lodelinsart, 1975



Glaverbel, Lodelinsart, 1975

- Analyser l'interaction et adapter le travail à l'homme
- Surveiller la santé des travailleurs.
- Secourir en cas d'accident
- Prévenir les risques professionnels

Farr et al. Santé conjugée - janvier 2010 - n ° 51



Le médecin du travail.

- Advising on Law and Ethics
- Assessment of Occupational Hazards to Health
- Assessment of Disability and Fitness for Work
- Communication
- Assessment of Environmental Exposures to Health
- Research Methods
- Health Promotion
- Management

Harrison, J. and L. Dawson (2016).



L'entreprise

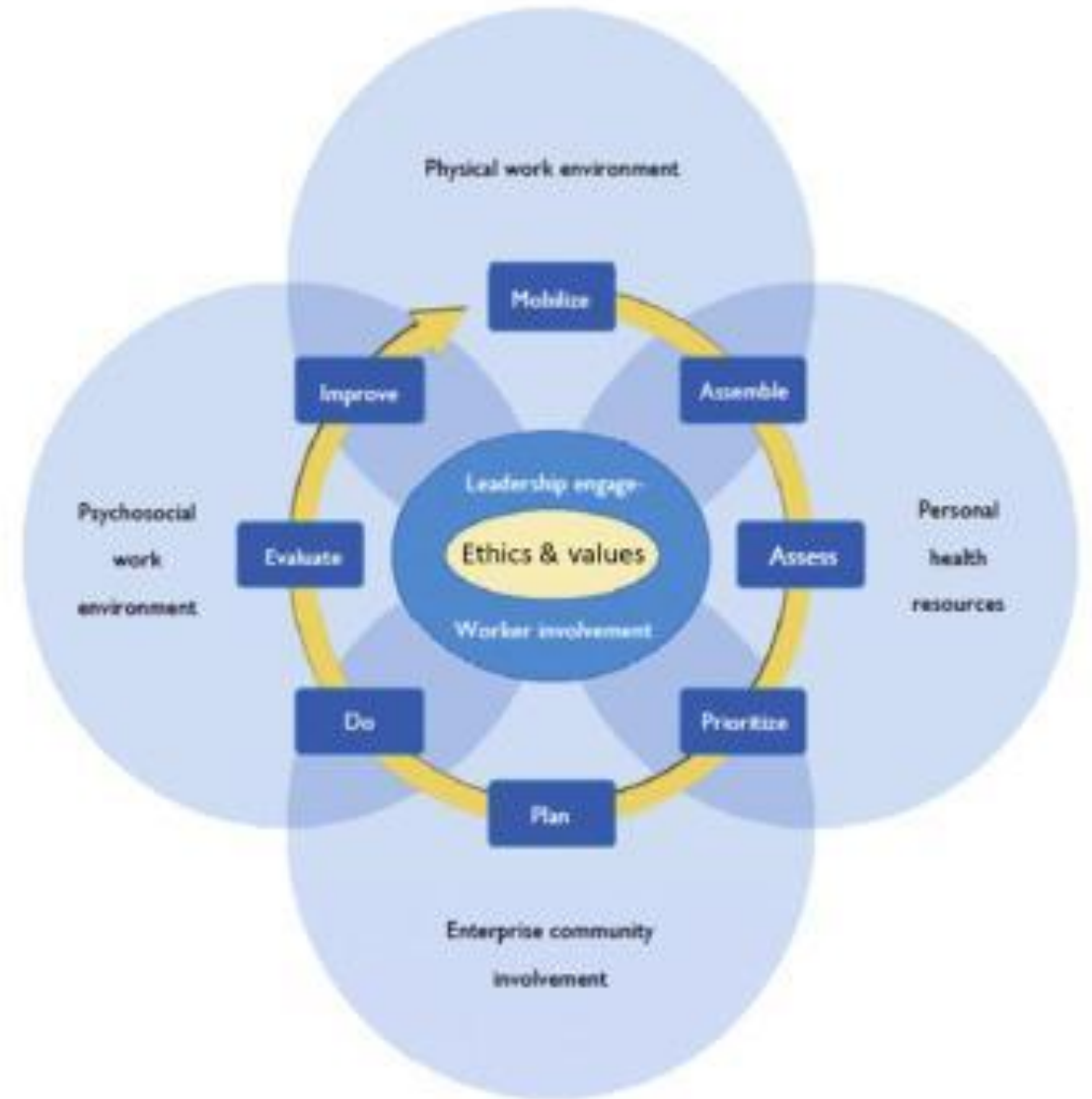
Le contrat de travail



La personne au travail

De la Santé au travail au Bien-être au travail

- Health and safety concerns in the physical work environment
- Health, safety, & well-being concerns in the psychosocial work environment including organization of work & workplace culture
- Personal health resources in the workplace (support & encouragement of healthy lifestyles by the employer)
- Ways of participating in the community to improve the health of workers, their families, & members of the community



Harrison, J. and L. Dawson (2016). "Occupational Health: Meeting the Challenges of the Next 20 Years."
Saf Health Work 7(2): 143-149.

Accompagner
Soigner
Protéger
Défendre



Le médecin de famille.

- Centré sur la personne
- Longitudinalité
- Globalité



La Société

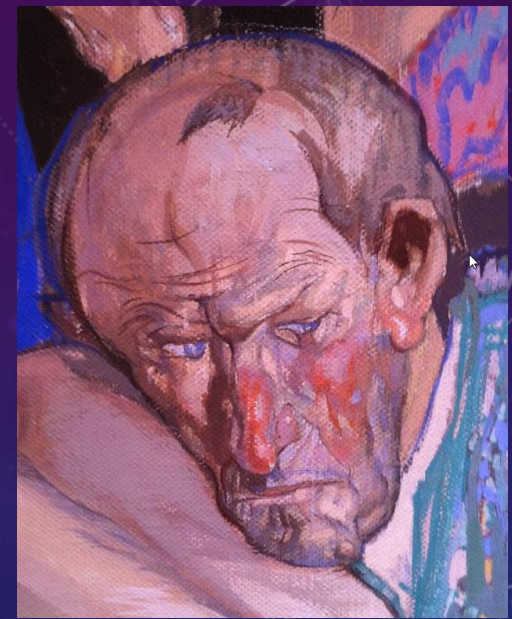
Le contrat
social



Les patients

Le médecine de famille, intermédiaire du contrat social?

CE QUI N'EST PAS PRÉVU PAR LA LOI OU LES RÈGLEMENTS EST SOLUBLE DANS LA MÉDECINE



Frank Brangwiin, Bruges, 1923

LE CERTIFICAT MÉDICAL EST À LA PERSONNE CE QUE LE DROIT DE GRÈVE EST À LA COLLECTIVITÉ

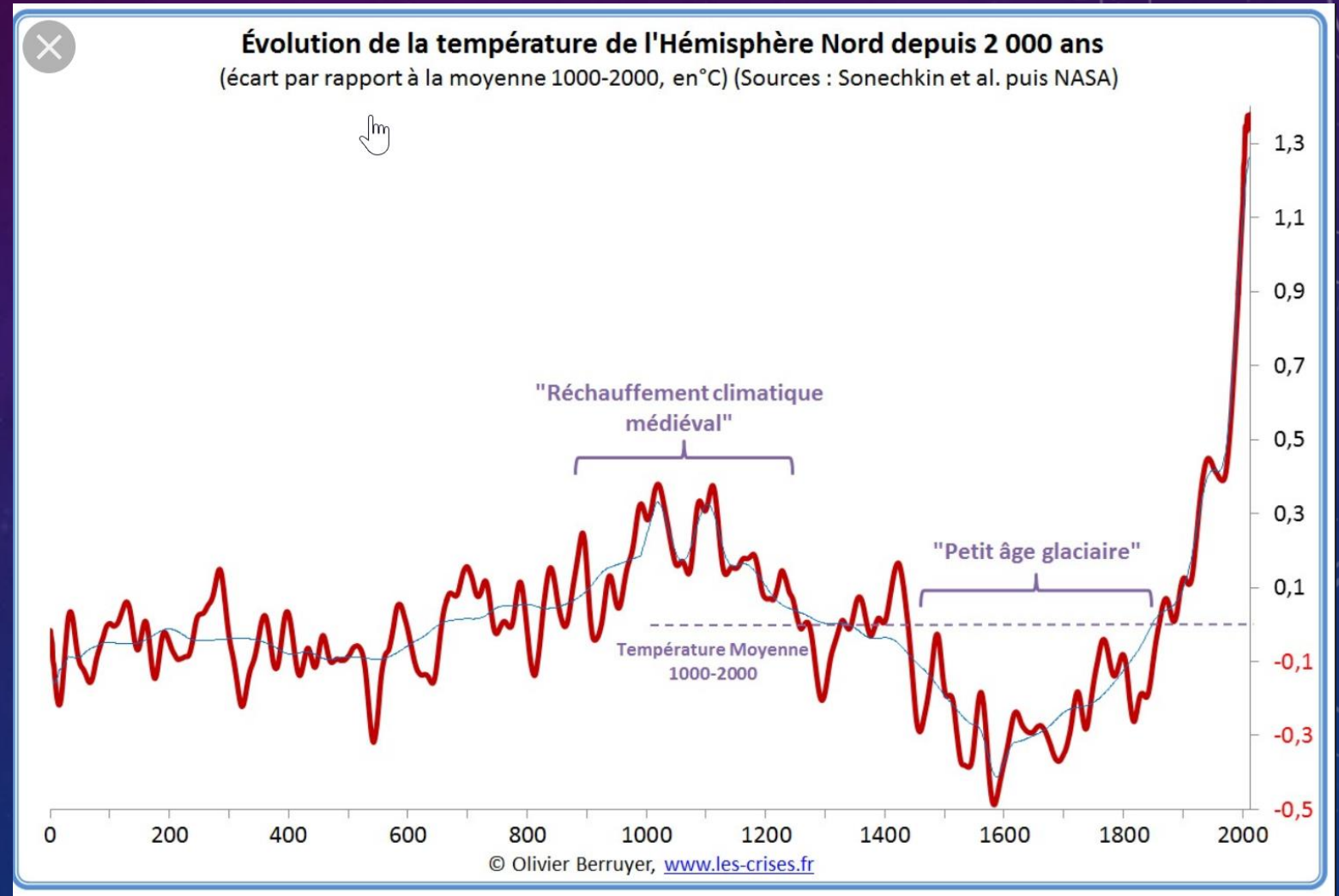
UN CERTIFICAT EST UN ACTE MÉDICAL QUI AU-DELÀ DE SON OBJET PERMET DE RENCONTRER UN HUMAIN

Sans papier, sans formation, travail au noir, chômeur longue durée, rupture de contrat unilatérale (travailleur jeté), menace patronale, harcèlement moral caractérisé, épuisement physique et psychique, harcèlement sexuel, maladie professionnelle, risque professionnel suspecté, accident de travail reconnu, patient simulateur, employeur véreux, pas d'assurance, pas de transmission de documents, pas de secrétariat social, patient non syndiqué car syndicat interdit, pas d'argent pour un avocat, avocat pro-deo incompetent, accident non reconnu, accident refusé par assurance, accident signalé trop tard, pathologie préexistante, pathologie niée, pathologie réputée simulée, prouver la douleur, longueur incroyable de la durée de la procédure en assurance Loi (jusqu'à 10 ans!), incapacité définitive à l'emploi occupé, refus de prolongation d'ITT par le médecin de l'assurance, refus de prolongation post accident par le médecin de la mutuelle, non reconnaissance de la capacité de travail par le médecin du travail, non reconnaissance de la capacité de travail par le médecin du chômage, recours au médecin expert impossible, médecin expert a égo surdimensionné, refus de demander l'aide du CPAS, refus de prise en charge par la CPAS, perte du logement, SDF, suicide, pas de travail adapté, pas de travail à mi-temps, perte d'estime de soi, impossibilité psychologique de se reconnaître handicapé, pas de job pour handicapé, divorce, psychiatrisation.



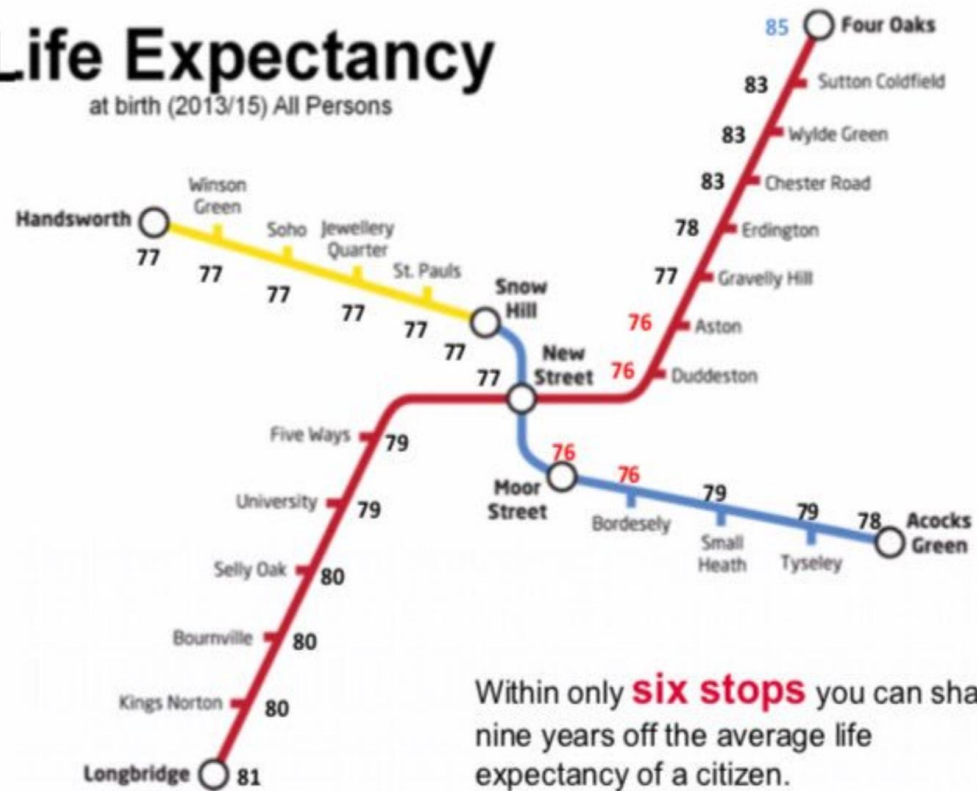
Bretagne, Falaises de Belle-Île-en-Mer

Rappel : les fondamentaux en santé



Life Expectancy

at birth (2013/15) All Persons



Within only **six stops** you can shave nine years off the average life expectancy of a citizen.

Source: ONS Deaths 2013/15
© Birmingham Public Health 2017



Rappel : les fondamentaux en santé

La ville, la vie, la mort dans Paris et ses banlieues au long du RER B

Indices comparatifs de mortalité pour la période 2005-2008 (base 100 = Île-de-France)
La surface des barres est proportionnelle à la population des communes.
Source des données : INSERM SC8 et INSEE-IP 2008
Calculs et mise en forme : NFI 2010



Espérance de vie le long des lignes de métro de Birmingham UK - 2017

Paris, indices de mortalité 2005-2008 le long du RER B

Parlons donc de prévention (time line)

- Pour le médecin du travail : gestion des risques personnels et/ou liés au travail
- Pour le médecin de famille gestion des risques personnels et/ou environnementaux



En prevention clinique: quatre éléments:

Processus de santé: Un évènement



Le médecin

Le temps



Le patient

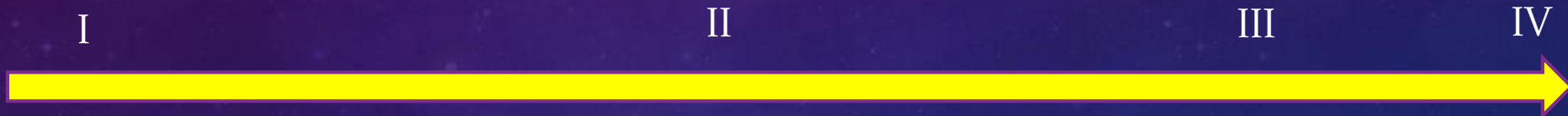
dans un lieu de consultation

Le modèle classique se base sur la chronologie et la maladie

Les termes Primaires (I), Secondaire (II) et Tertiaire (III) sont empruntés à l'histoire naturelle de la syphilis. (Clarke 1948)
Ce modèle a été complété en 1988 par Jacques Bury qui a proposé le concept de Prévention Quaternaire pour parler de Soins Palliatifs (à la fin de la route)

Avant

Après



Evènement



Donc prévention basée sur la maladie



Clark, E. G. (1948). The epidemiology of syphilis with particular reference to contact investigation. *The American Journal of Medicine*, 5(5), 655–69.

Bury, J. (1988). *Éducation pour la santé : concepts enjeux planifications*. Bruxelles: De Boeck-Université.

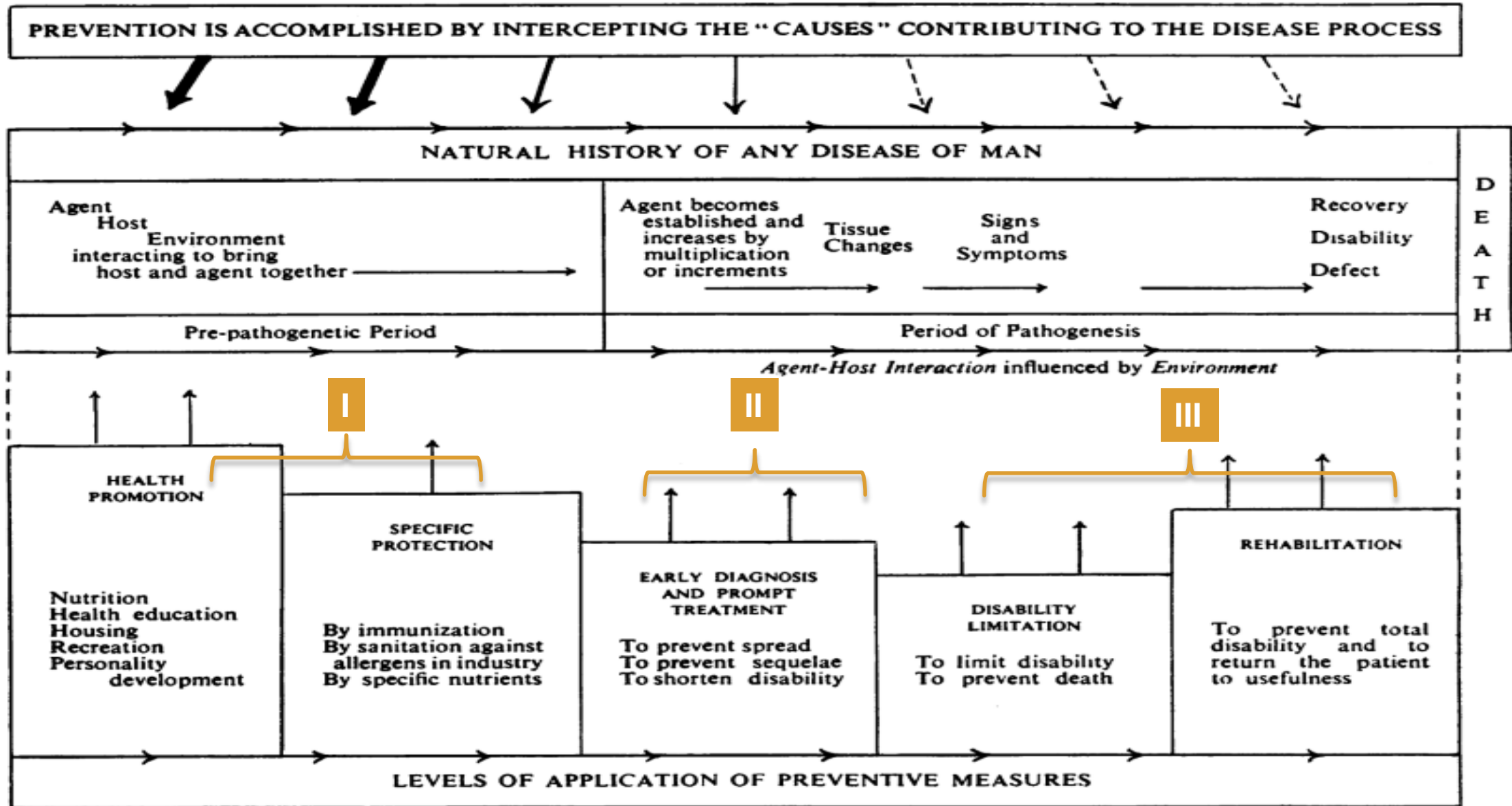


FIG. 1.—Natural history of disease and levels of prevention.

Définitions de la prévention utilisées en médecine générale

Prévention primaire

Action menée pour éviter ou supprimer la cause d'un problème de santé d'un patient ou d'une population avant son émergence (ex ; vaccination)



La dame à l'hermine
L. de Vinci Cracovie

Prévention secondaire

Action menée pour prévenir à un stade précoce le développement d'un problème de santé d'un patient ou d'une population en réduisant sa durée ou sa progression . (ex ; dépistage de l'hypertension).

Source ; Glossaire WONCA de médecine générale 1986

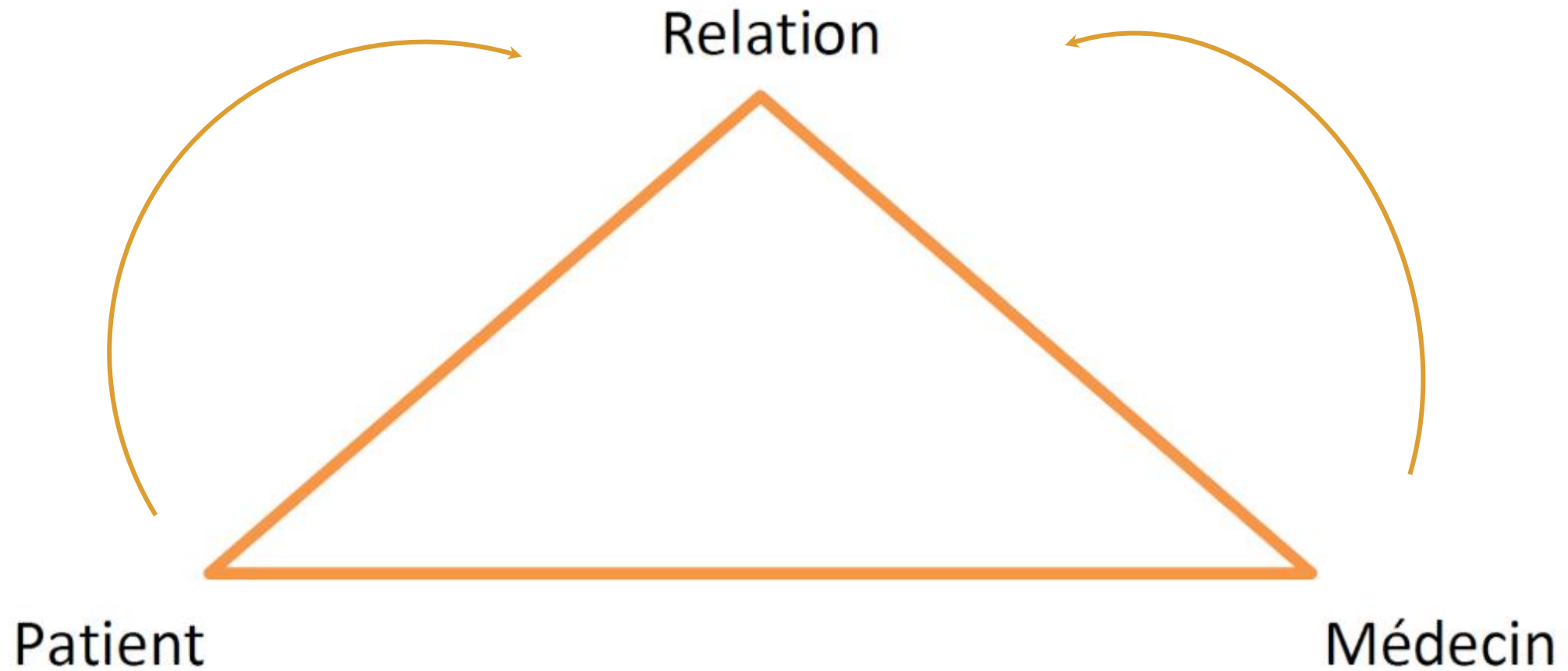


Rodin

Prévention tertiaire

Action menée pour réduire l'effet et la prévalence d'un problème de santé chronique d'une personne ou d'une population en minimisant le handicap fonctionnel induit par un problème de santé aigu ou chronique (ex ; prévention des complications du diabète)

De la prévention basée sur la maladie à une prévention basée sur la relation



agenda

agenda

Widmer, D., Herzig, L., & Jamouille, M. (2014). Prévention quaternaire: agir est-il toujours justifié en médecine de famille?. *Revue Médicale Suisse*, 10(430), 1052-6.

Even G "Les «deux têtes» du médecin" L'Harmattan, Paris 2017

Notre modèle se base sur la relation et le temps



Nous partageons

- Valeurs
- Espérances
- Peurs
- Attentes
- Connaissance

Malade -
Inquiétude

α

non

oui

non

non/non

oui /non

Faux positifs

Maladie - Savoir
oui

non/ oui

Faux
négatifs

oui / oui

Quand un patient rencontre un médecin

18

Ω

Nous avons défini un lieu de relation en désaccord



L'anxiété du patient rencontre celle du médecin

***Vous n'avez rien - C'est dans la tête - Hypochondrie
– Hystérie - Munchausen - Non disease disease -
Medically unexplained symptoms - Worried well -
Somatoform disorder - Somatization - Somatic
fixation - Abnormal illness behaviour - Non disease
syndrome Functional somatic syndromes.....***

IV

C'est le champ de la fatigue mais aussi de la SEP non encore diagnostiquée.

Les trois définitions existantes trouvent leur place dans la table



Nous en avons proposé une quatrième

α

non

oui

non

oui

Prévention primaire

Action menée pour éviter ou supprimer la cause d'un problème de santé d'un patient ou d'une population avant son émergence (ex ; vaccination)

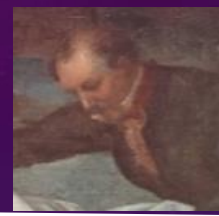
Prévention secondaire

Action menée pour prévenir à un stade précoce le développement d'un problème de santé d'un patient ou d'une population en réduisant sa durée ou sa progression. (ex ; dépistage de l'hypertension)

Action menée pour identifier un patient ou une population à risque de surmédicalisation, le protéger d'interventions médicales invasives, et lui proposer des procédures de soins éthiquement acceptables.

Prévention tertiaire

Action menée pour réduire l'effet et la prévalence d'un problème de santé chronique d'une personne ou d'une population en minimisant le handicap fonctionnel induit par un problème de santé aigu ou chronique (ex ; prévention des complications du diabète)



En relisant les définitions on s'aperçoit que le terme prévention a disparu

Attitude quaternaire

Action menée pour éviter ou supprimer la cause d'un problème de santé d'un patient ou d'une population avant son émergence (ex ; vaccination)

Action menée pour prévenir à un stade précoce le développement d'un problème de santé d'un patient ou d'une population en réduisant sa durée ou sa progression . (ex ; dépistage de l'hypertension).

Action menée pour réduire l'effet et la prévalence d'un problème de santé chronique d'une personne ou d'une population en minimisant le handicap fonctionnel induit par un problème de santé aigu ou chronique (ex ; prévention des complications du diabète)

Action menée pour identifier un patient ou une population à risque de surmédicalisation, le protéger d'interventions médicales invasives, et lui proposer des procédures de soins éthiquement acceptables.

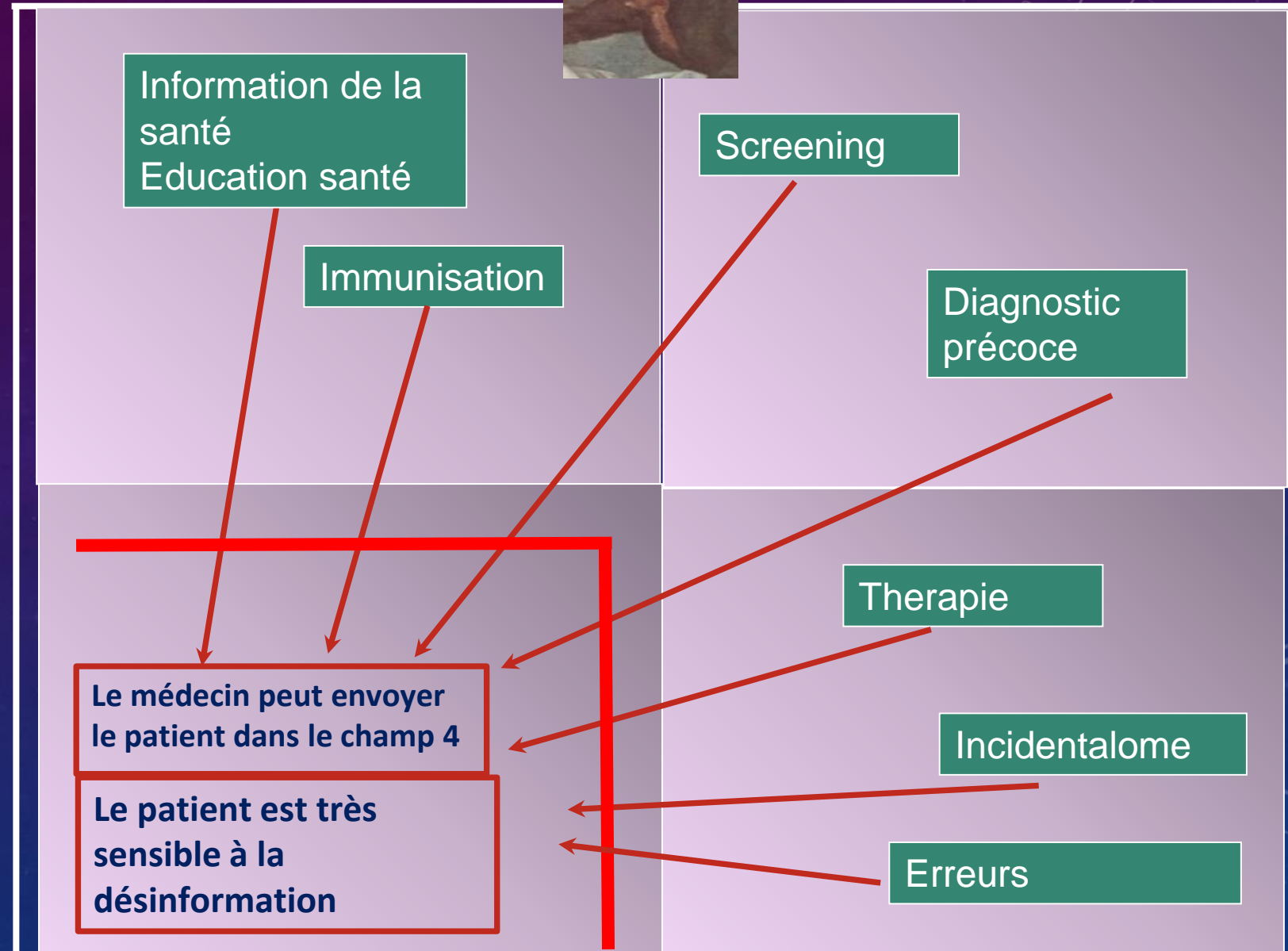
Ces quatres définitions proposent une description de l'activité du médecin de famille et un regard éthique sur son agir

Appliquer la P4

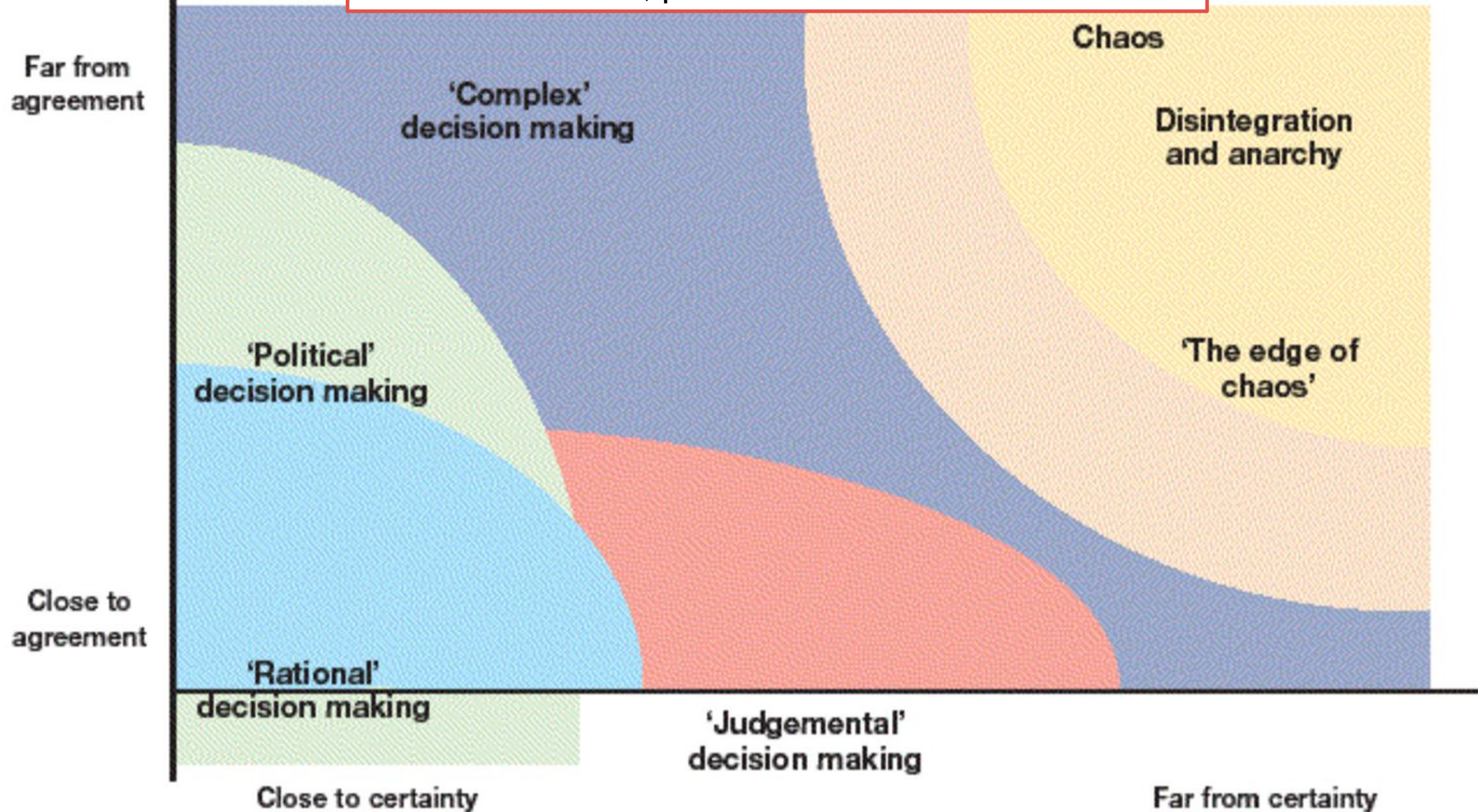
Rencontre entre le patient et le médecin



Anxiété
Peur
Désespoir
Emotion
Indifférence



Une idée similaire, provenant du monde du business



Doctor

Disease

+

Illnes
Patient
+

Conseil tabac

I

II

Depistage sein

III

Soins diabetes

IV

Un contact,
problèmes multiples

Scanner pour mal de tête

Souvent terrorisé

aider le
patient à gérer
son
incertitude et
donc la notre



médecin

Prevention quaternaire:

patient

Action menée pour identifier un patient ou une population à risque de surmédicalisation, le protéger d'interventions médicales invasives, et lui proposer des procédures de soins éthiquement acceptables.

éthique

Et l'éthique ?

L'éthique, c'est se préoccuper de la **finalité d'un acte** dans ce qu'il a de bon ou de mauvais. C'est avoir une réflexion critique sur le sens, la valeur et les conséquences d'un acte

L'éthique procède d'une **réflexion active** sur un ensemble de valeurs que nous portons en nous.

*Elle étudie les **hiérarchies de valeurs** et les critères de choix particulièrement dans le domaine de la santé (J.Bernard)*

Carlier, P. (2018). Ethique, responsabilité, secret, conflits de valeur en santé au travail. Journée scientifique 2018 de la SSST, Société Scientifique en Santé au Travail (SSST).

P4; un chapeau pour de nombreux autres concepts

http://www.hetop.eu/hetop/Q?la=fr&rr=CGP_QC_QD44

QD4 prévention clinique (Q-code)

Description

Hiérarchies

Relations

Arborescence complète

[-] Q Q-codes

[-] QD enjeu du médecin

[-] **QD4 prévention clinique**

QD41 prévention primaire

QD42 prévention secondaire

QD43 prévention tertiaire

[-] QD44 prévention quaternaire

QD441 surmédicalisation

QD442 fabrication de maladie

QD443 surinformation

QD444 surdépistage

QD445 surdiagnostic

QD446 surtraitement

Autres ressources

- Farr, De Brouwer, Thimpont. (2010). "Les relations entre le médecin du travail et le médecin généraliste." *Santé conjugulée* 51. <https://www.maisonmedicale.org/Les-relations-entre-le-medecin-du.html>
- Harrison, J. and L. Dawson (2016). "Occupational Health: Meeting the Challenges of the Next 20 Years." *Saf Health Work* 7(2): 143-149.
- Carlier, P. (2018). Ethique, responsabilité, secret, conflits de valeur en santé au travail. Journée scientifique 2018 de la SSST, Société Scientifique en Santé au Travail (SSST).
- Vigneron, E. Pour une approche territoriale de la santé, L'Aube, 2003
- Broad, L. Urban Poverty: A Birmingham context. Social affairs Forum - Lisbon , April 2017 <https://slideplayer.com/slide/12689090/>
- Berruyer, O. Evolution de la température de l'Hémisphère Nord depuis 2.000 ans. www.les-crisis.fr

CAHIER

Les relations entre le médecin du travail et le médecin généraliste

P. Farr¹,
C. De Brouwer²
et J. Thimpont³.

(1) CBMT asbl
(Service Externe
pour la
Prévention et la
Protection au
Travail) ;
(2) Unité de
Santé au Travail
et de Toxicologie
du Milieu, Ecole
de Santé
Publique,
U.L.B. ; (3)
Fonds des
Maladies
Professionnelles.

.....
Le médecin du travail (MT) et le médecin généraliste (MG) visent tous deux à maintenir et à promouvoir la santé de la population. Pourtant, l'action synergique des deux professions s'avère une évidence qui ne se rencontre qu'insuffisamment sur le terrain...
.....

Missions du médecin du travail

Le médecin du travail est un médecin imposé aux salariés ; il se doit donc de gagner la confiance et de démontrer son indépendance tant vis-à-vis de l'employeur que des travailleurs et de leurs représentants, qualité essentielle et indispensable, pour remplir ses missions définies dans les arrêtés royaux du 27 mars 1998 relatifs aux services internes et externes de prévention et de protection de santé au travail et du 28 mai 2003 relatif à la surveillance de santé des travailleurs :

- Analyser l'interaction entre l'homme et le travail et ainsi contribuer à une meilleure harmonie entre l'homme et sa tâche d'une part et veiller à adapter le travail à l'homme d'autre part.
- Assurer la surveillance de santé des travailleurs.
- Contrôler l'organisation des premiers secours et des premiers soins pour les travailleurs

Merci