

# Fragmentation du maillage institutionnel local dans les régions urbaines européennes

Christophe Breuer, Dr  
**Jean-Marie Halleux**, Pr

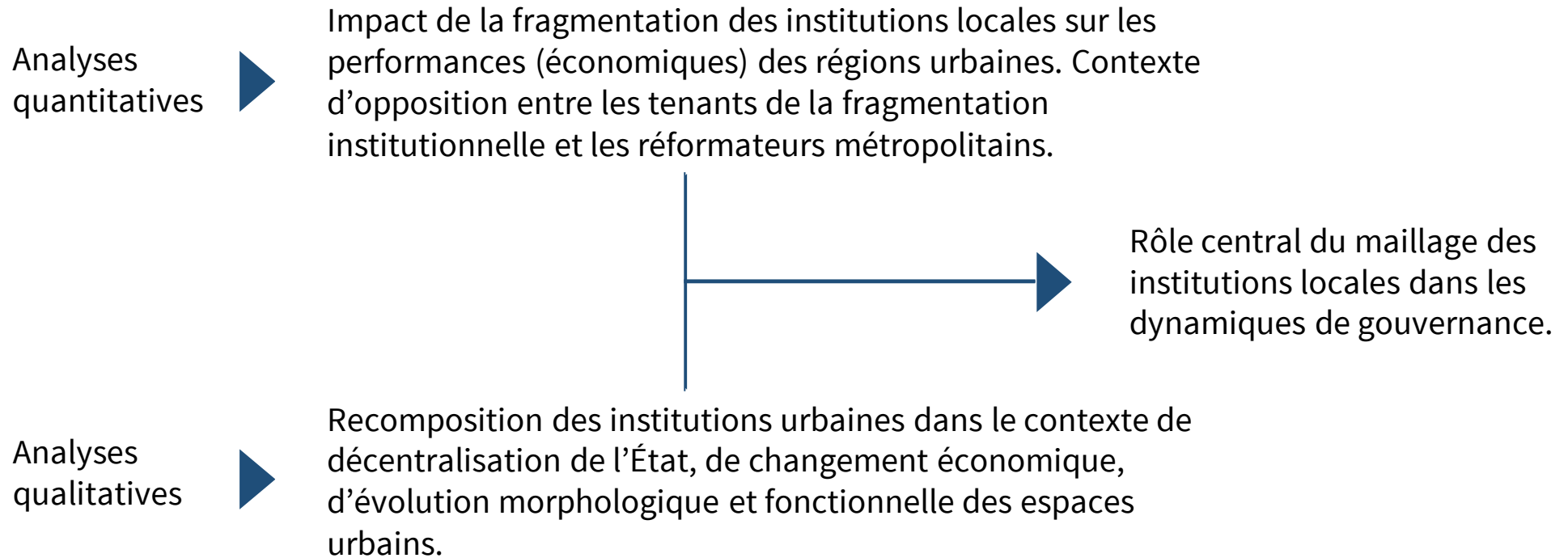
Université de Liège

APERAU 2019  
**Métropoles au XXI<sup>e</sup> siècle**  
***Coupures, coutures, soudures***  
Strasbourg, 20 juin 2019

# Gouvernance métropolitaine

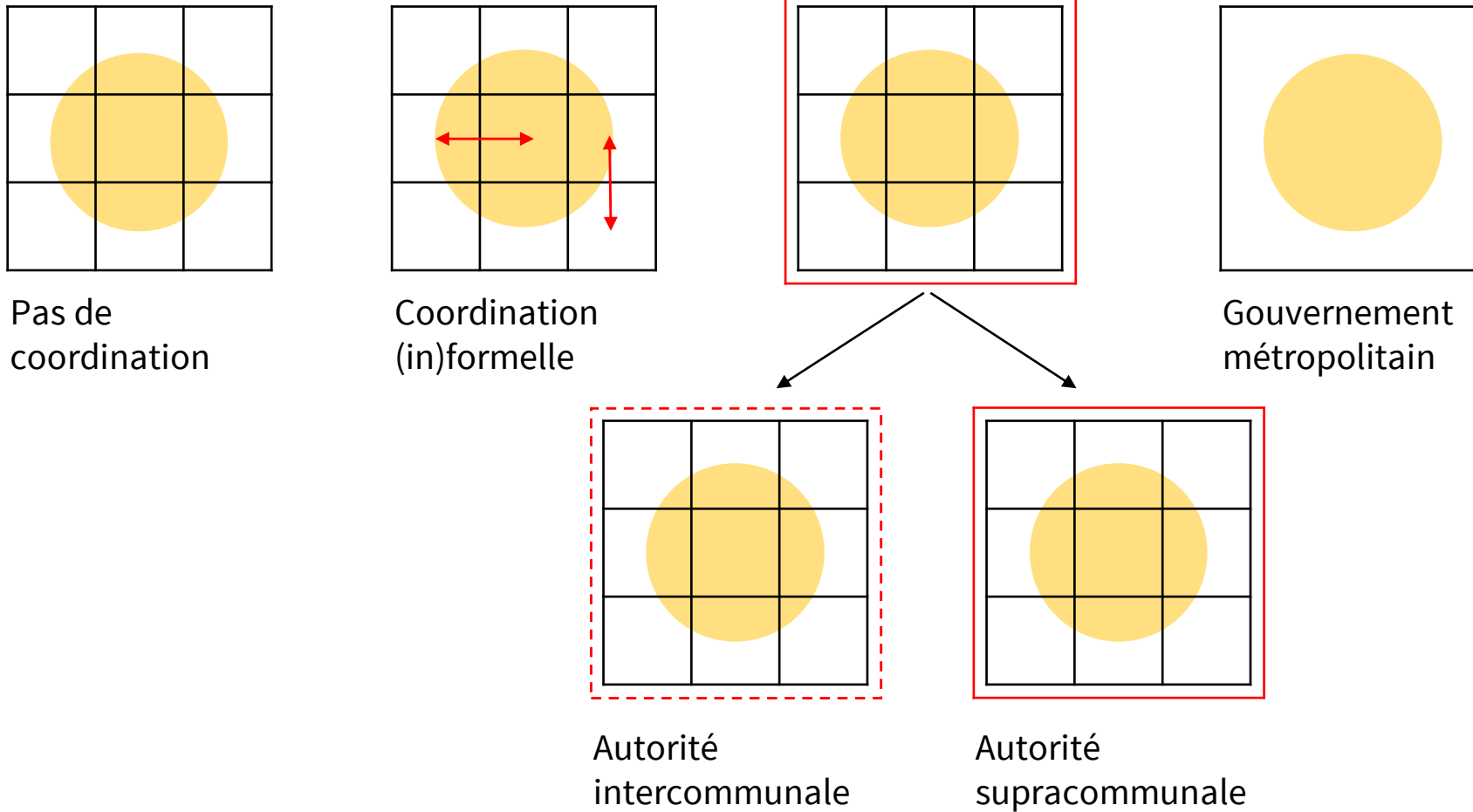
---

## Une recherche à l'articulation de deux types d'analyses empiriques de la gouvernance urbaine



# Gouvernance métropolitaine

## Des modèles archétypiques de gouvernance institutionnelle



# L'impact majeur (de la spatialité des) unités locales

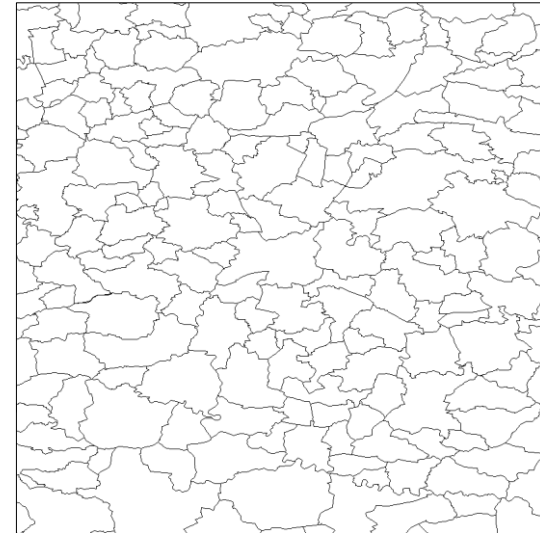
—  
Malgré l'intégration européenne, une forte  
hétérogénéité des contextes locaux



**Coventry, RU**  
719 617 hab.



**Liège, BE**  
746 460 hab.



**Rennes, FR**  
710 294 hab.

# Objectifs et méthodologie

## Une typologie de la fragmentation institutionnelle locale pour donner des informations (contextuelles) sur les systèmes de gouvernance urbaine en Europe

Région urbaine ➤ 257 régions urbaines de plus de 300.000 habitants dans l'Union européenne et les pays partenaires.

Niveau ➤ Plus petit niveau de gouvernement identifié par l'OCDE et les autorités nationales.

Données spatiales ➤ Régions urbaines (Eurostat, 2017) et division administratives d'Eurogeographics (EBM, 2017)

Indicateurs ➤ Typologie basée sur la distribution de la population et des superficies au sein des régions urbaines fonctionnelles

Breuer, Halleux, 2016. Spatiality of local government in European intermediate urban regions. A methodological approach, *Quaestiones Geographicae*, 34 (2) <http://hdl.handle.net/2268/193783>

# Indicateurs de fragmentation

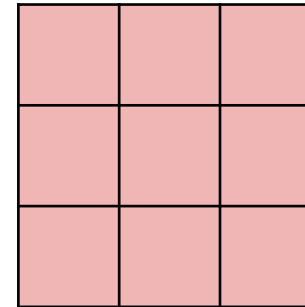
—  
**Comment quantifier la fragmentation des institutions locales au sein des régions urbaines ?**

## **Indicateurs absolus**

souvent utilisés dans les publications européennes et les rapports (pour les mégapoles et les métropoles)

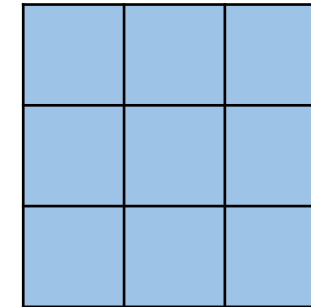
Information directe sur les enjeux de coordination

Information indirecte sur la capacité des gouvernements locaux



**Population**  
indicateur de fragmentation

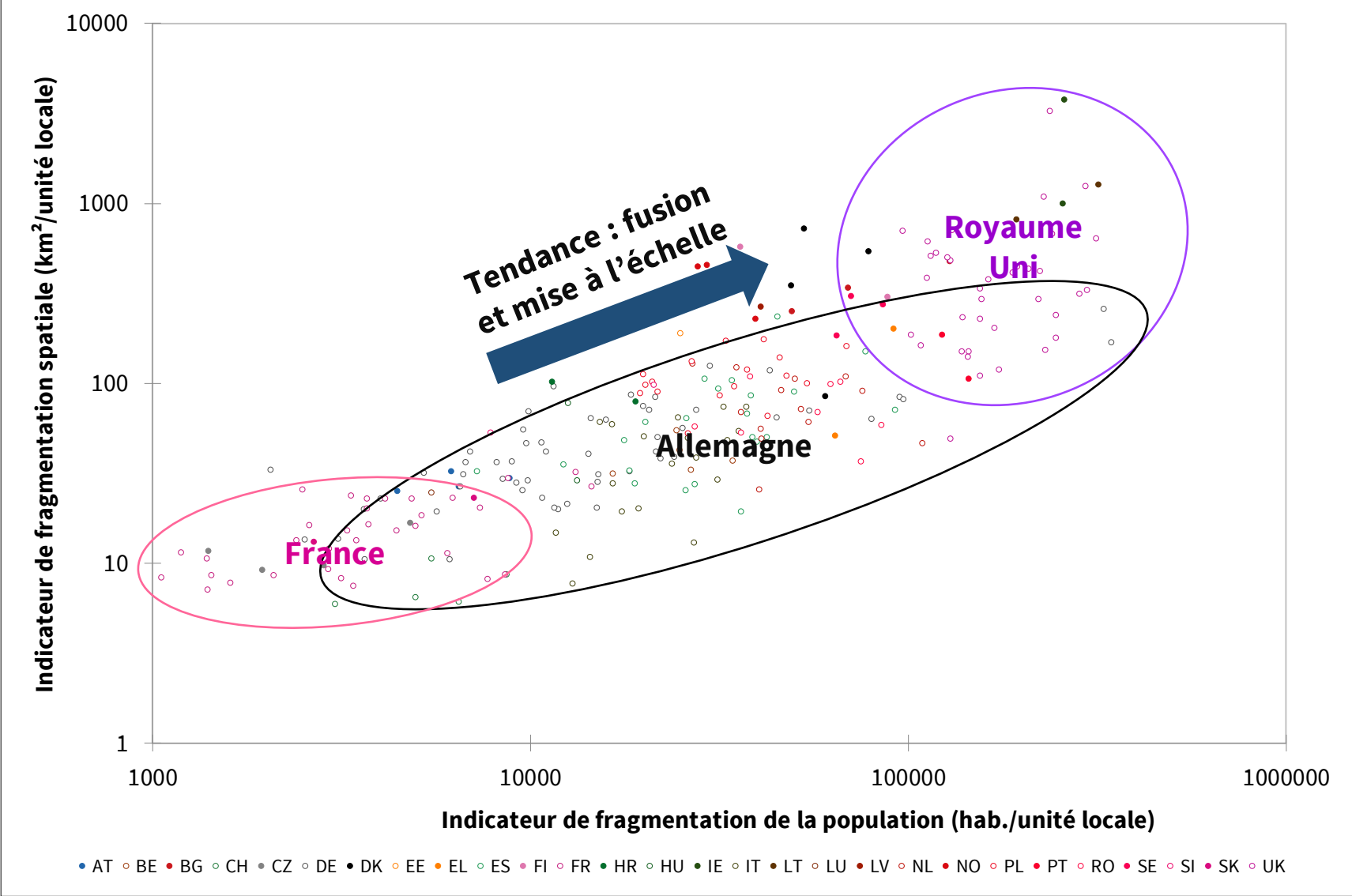
habitants  
—  
unités locales  
=  
hab. / unité

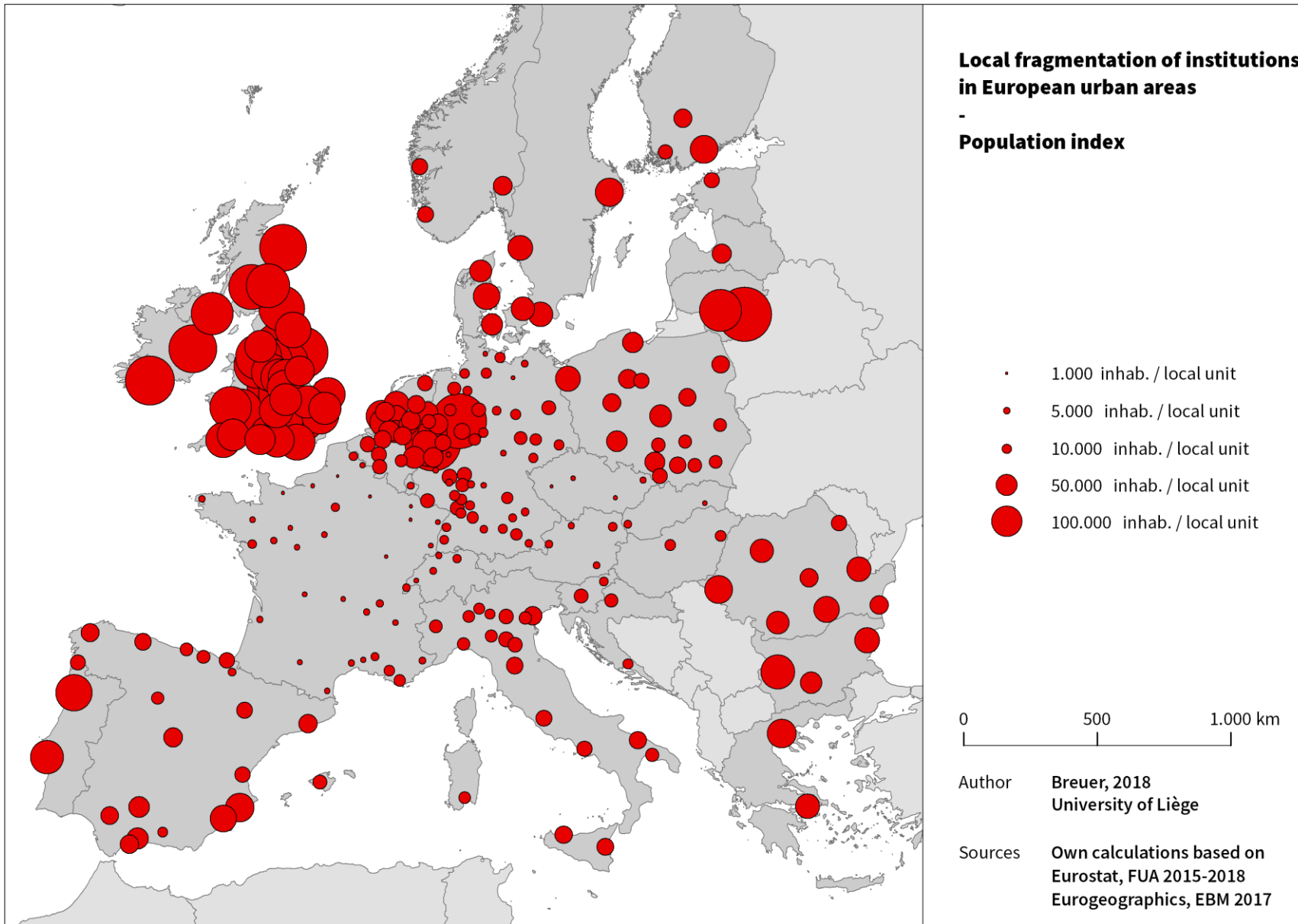


**Superficie**  
indicateur de fragmentation

superficie  
—  
unités locales  
=  
km<sup>2</sup> / unité

257 régions urbaines européennes selon les indicateurs de fragmentation





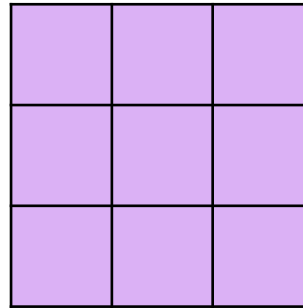


# Indicateurs de fragmentation

—  
Comment quantifier la fragmentation des institutions locales au sein des régions urbaines ?

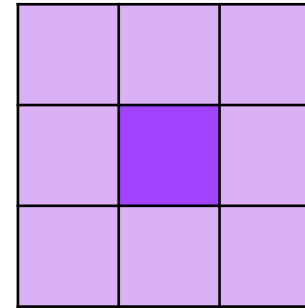
**Indicateurs relatifs**  
sur la distribution de  
la population (et de la  
superficie) au sein de  
la région urbaine

Information indirecte  
de la distribution  
(relative) du pouvoir  
au sein de la région  
urbaine



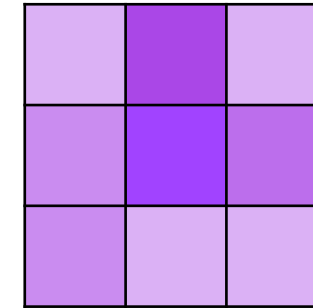
**Général**  
indicateur de  
fragmentation

$$\frac{100\%}{\text{unités locales}} = \%$$



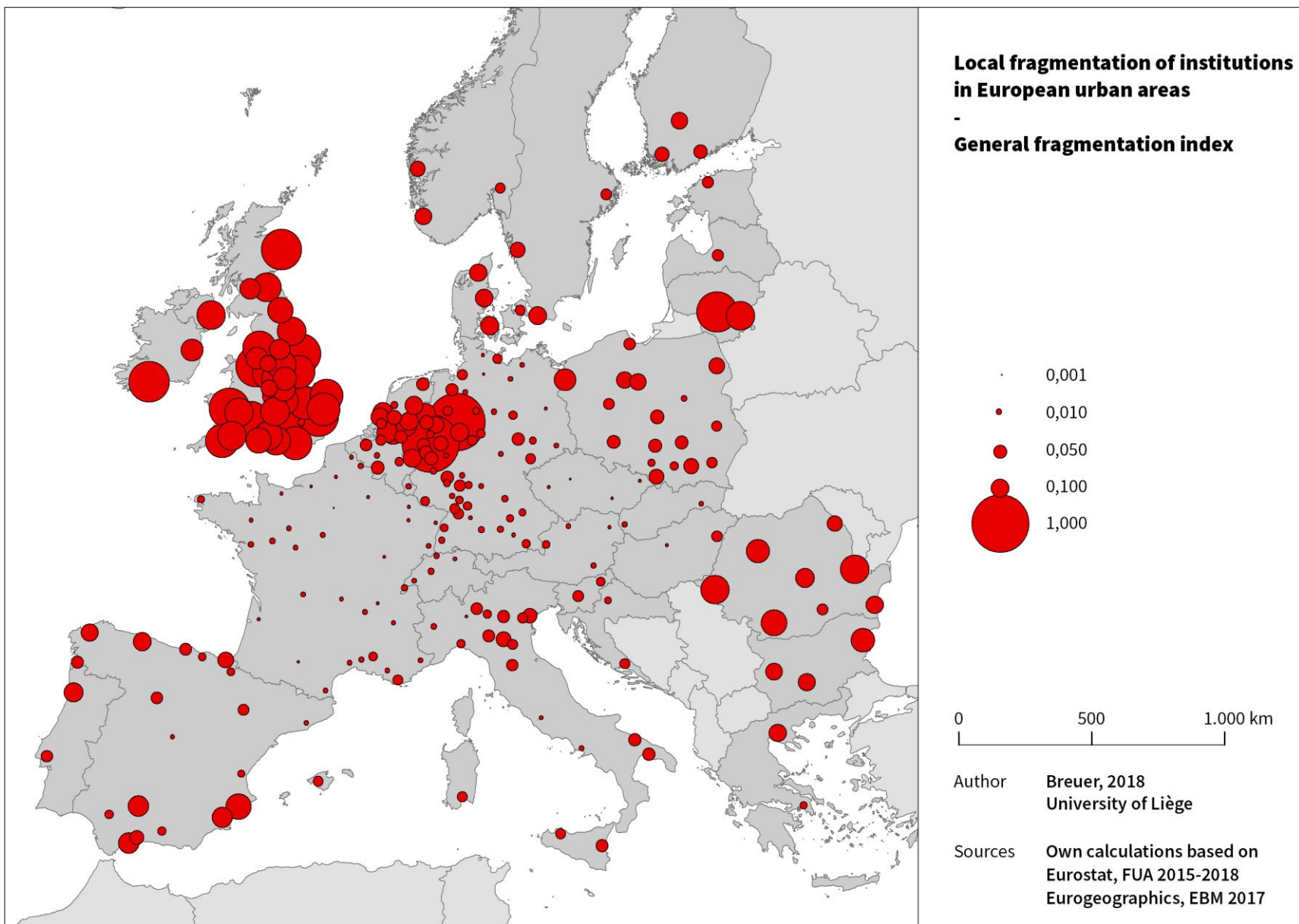
**Primatie**  
indicateur de  
population

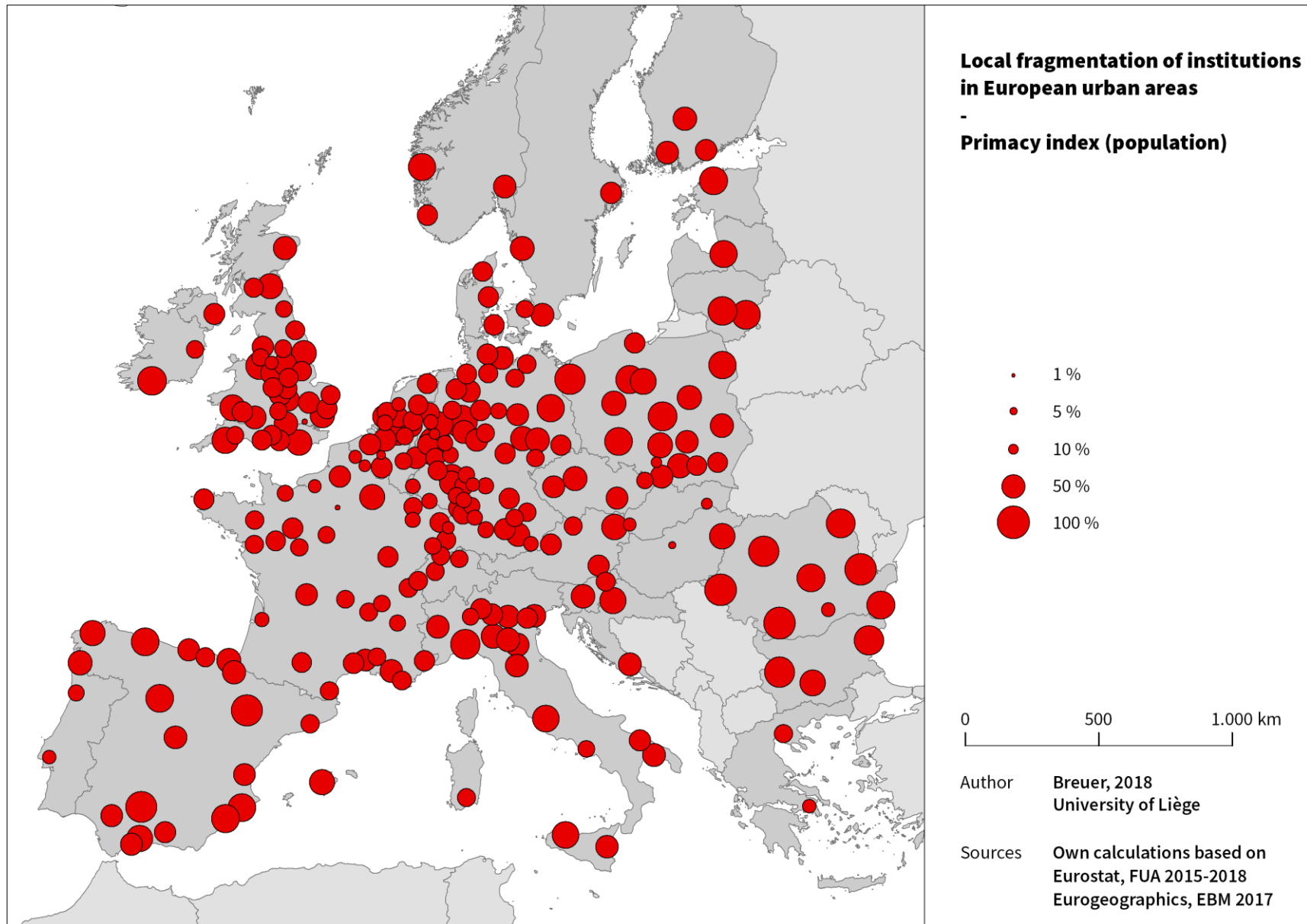
$$\frac{\text{max. pop.}}{\text{total pop.}} = [0 - 1]$$



**Gini**  
indicateur de  
population

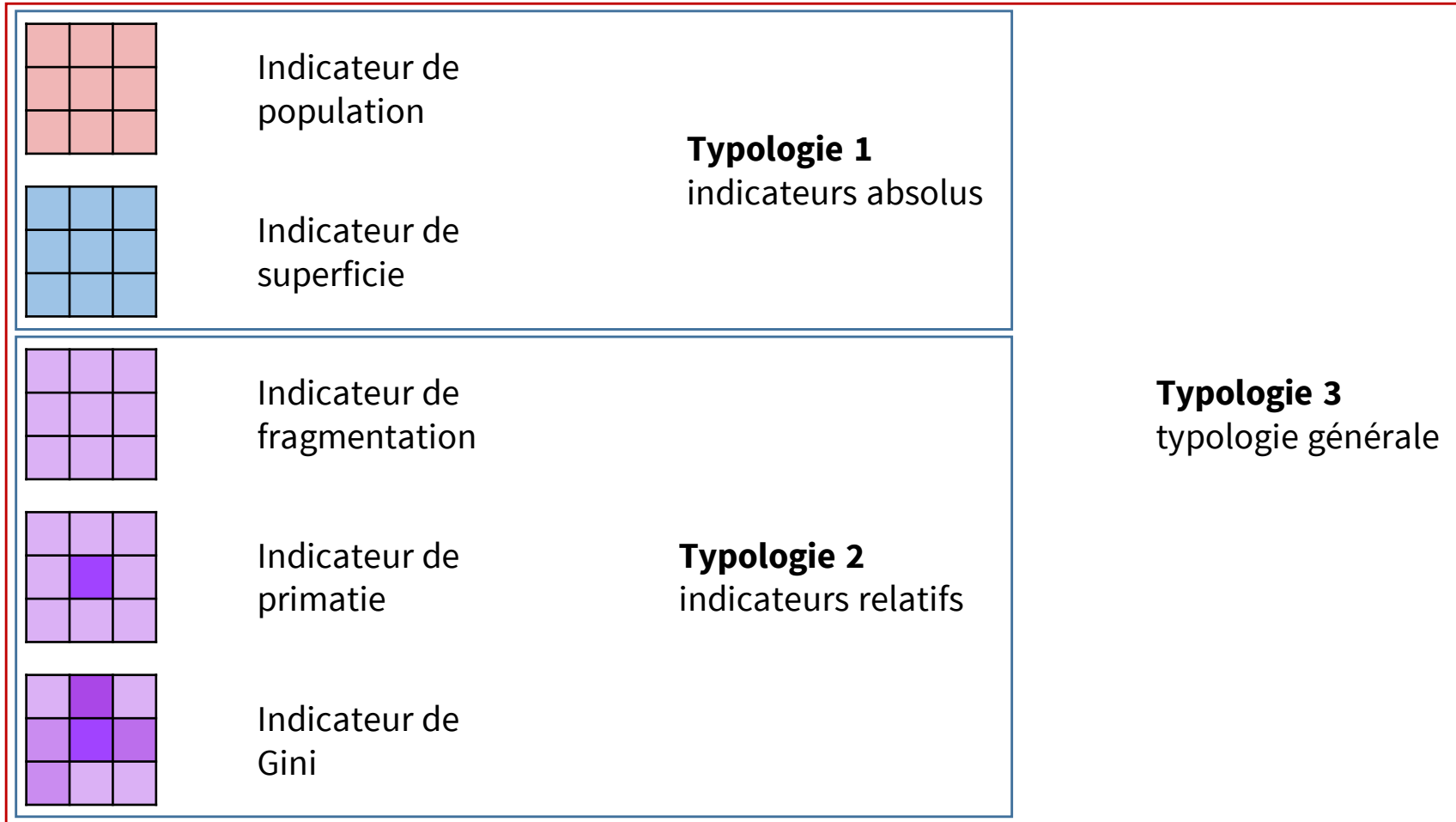
$$\frac{\text{surface 1}}{\text{surface 2}} = [0 - 1]$$

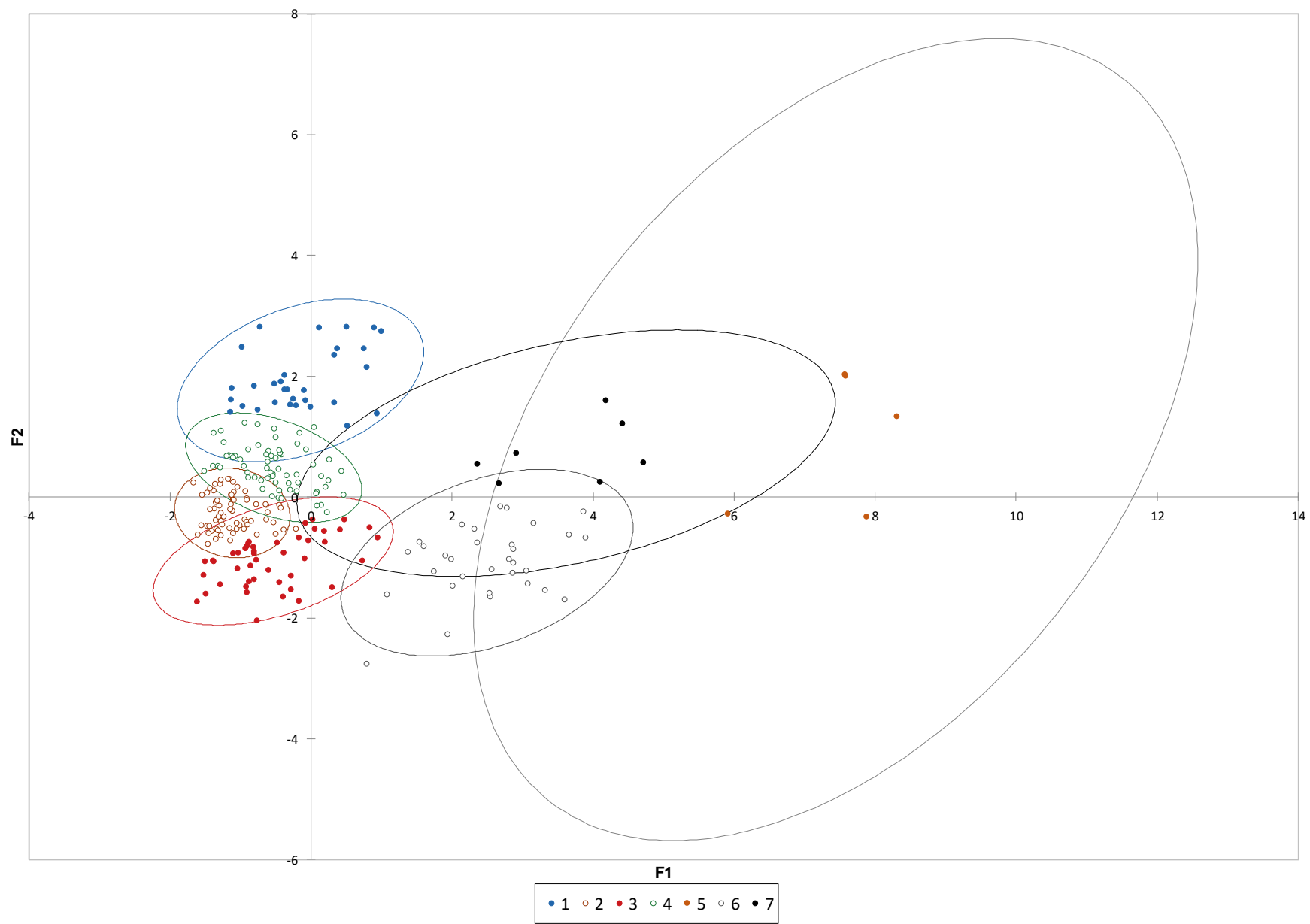


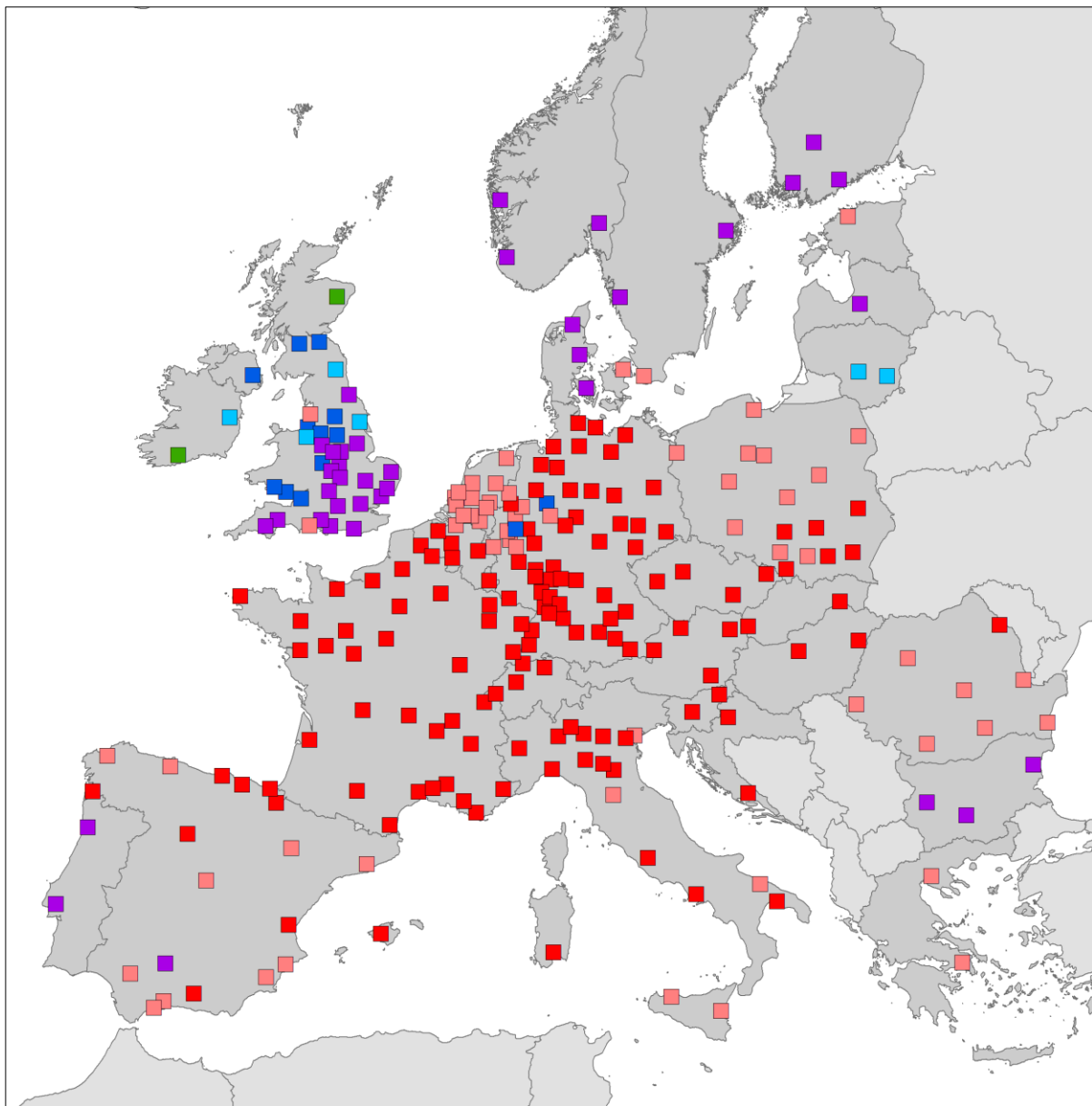


# De la base de données à la typologie

## 3 typologies



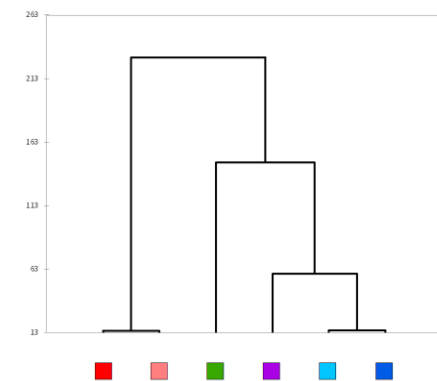




## Local fragmentation of institutions in European urban areas

-

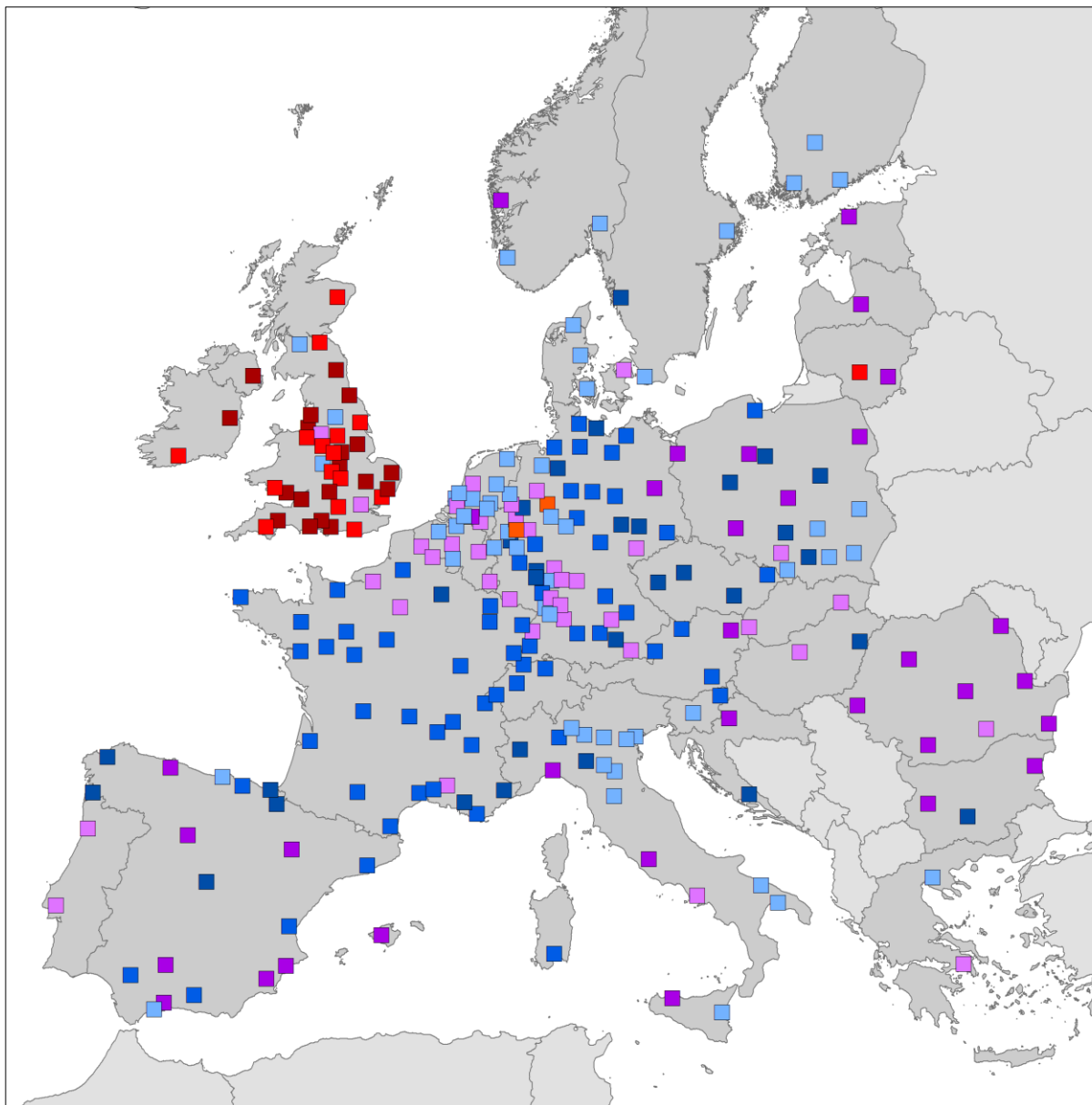
### Typology on absolute indicators (6 groups)



0 500 1.000 km

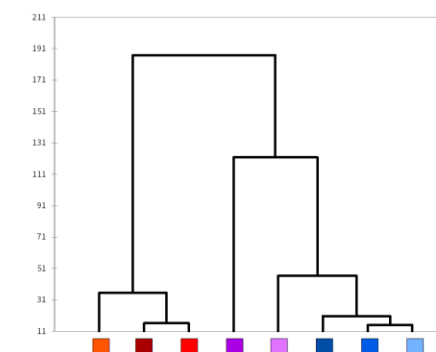
Author Breuer, 2018  
University of Liège

Sources Own calculations based on  
Eurostat, FUA 2015-2018  
Eurogeographics, EBM 2017



# Local fragmentation of institutions in European urban areas

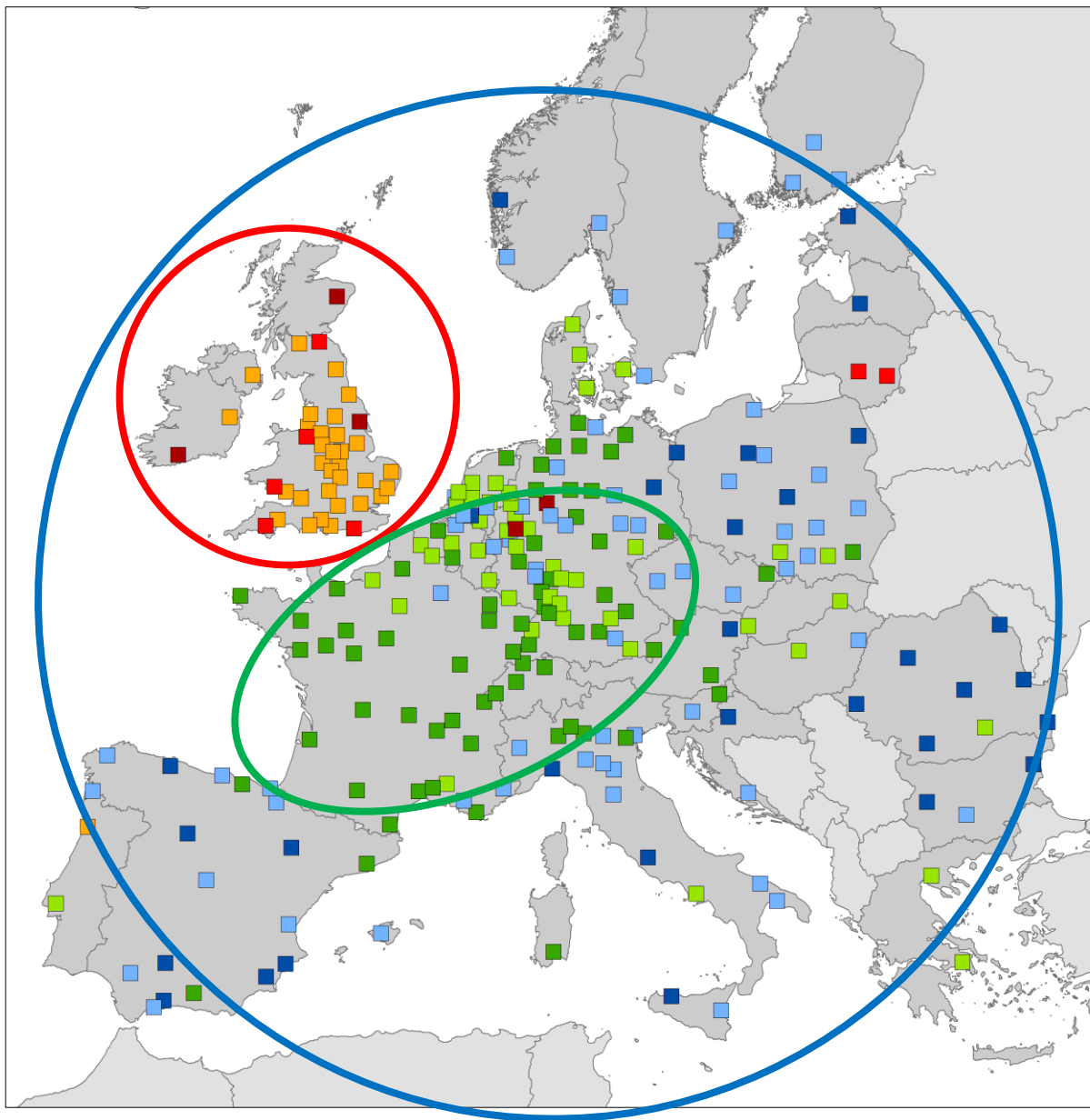
-  
Typology on relative indicators  
version 4.02



0 500 1.000 km

Author Breuer, 2018  
University of Liège

Sources Own calculations based on  
Eurostat, FUA 2015-2018  
Eurogeographics, EBM 2017

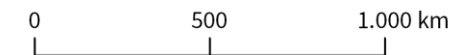
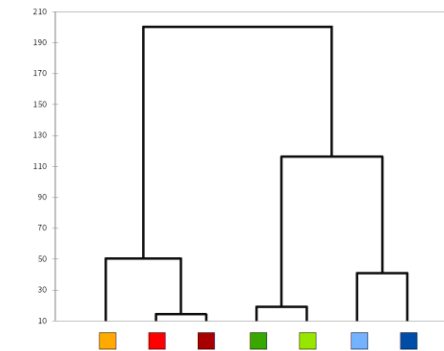


## Local fragmentation of institutions in European urban areas

-

### General typology (7 groups)

version 5.01



Author Breuer, 2018  
University of Liège

Sources Own calculations based on  
Eurostat, FUA 2015-2018  
Eurogeographics, EBM 2017



# Conclusions

---

## **Une typologie adaptative de la fragmentation des institutions locales pour contribuer à la compréhension des systèmes de gouvernance urbaine en Europe**

Résultat  
principaux



La typologie montre (1) l'hétérogénéité des profils de fragmentation en Europe et leur spatialisation, (2) des caractéristiques communes pour certaines régions urbaines.



La typologie est adaptative et utile pour la sélection et la contextualisation d'études comparatives sur la gouvernance métropolitaine.

Perspectives  
de  
recherche



Futures recherches quantitatives sur le lien entre indicateurs de fragmentation et caractéristiques individuelles de gouvernance métropolitaine.



Études complémentaires sur les corrélations entre indicateurs de fragmentation et caractéristiques des régions urbaines (économie, démographie, urbanisation, infrastructures, etc.).

# Une suggestion ? Une proposition ?

**Christophe Breuer**, Dr  
**Jean-Marie Halleux**, Pr

christophe.breuer@uliege.be

Université de Liège / Département de Géographie

Clos Mercator 3

4000 Liège (Belgique)

<http://hdl.handle.net/2268/236133>

