

Questions d'actualité en environnement

Forêts, services écosystémiques et produits forestiers non-ligneux

Question n° 3:

Quels sont les produits forestiers non ligneux ?
Comment ces sous-produits peuvent-ils être valorisés?

Les vers à soie des forêts malgaches



François Verheggen

La viande de brousse des forêts camerounaises



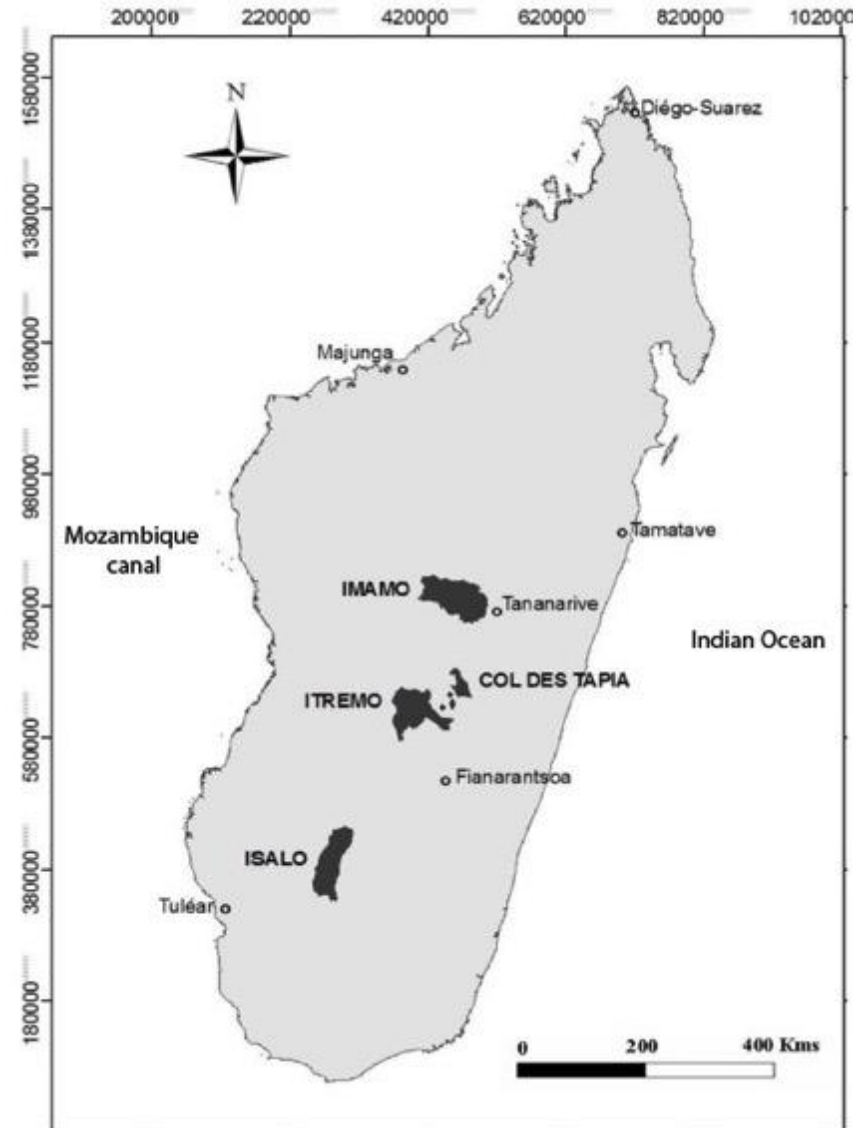
Simon Lhoest



Les forêts de *Tapia* de Madagascar
et leurs vers à soie



Cadre et contexte



Cadre et contexte

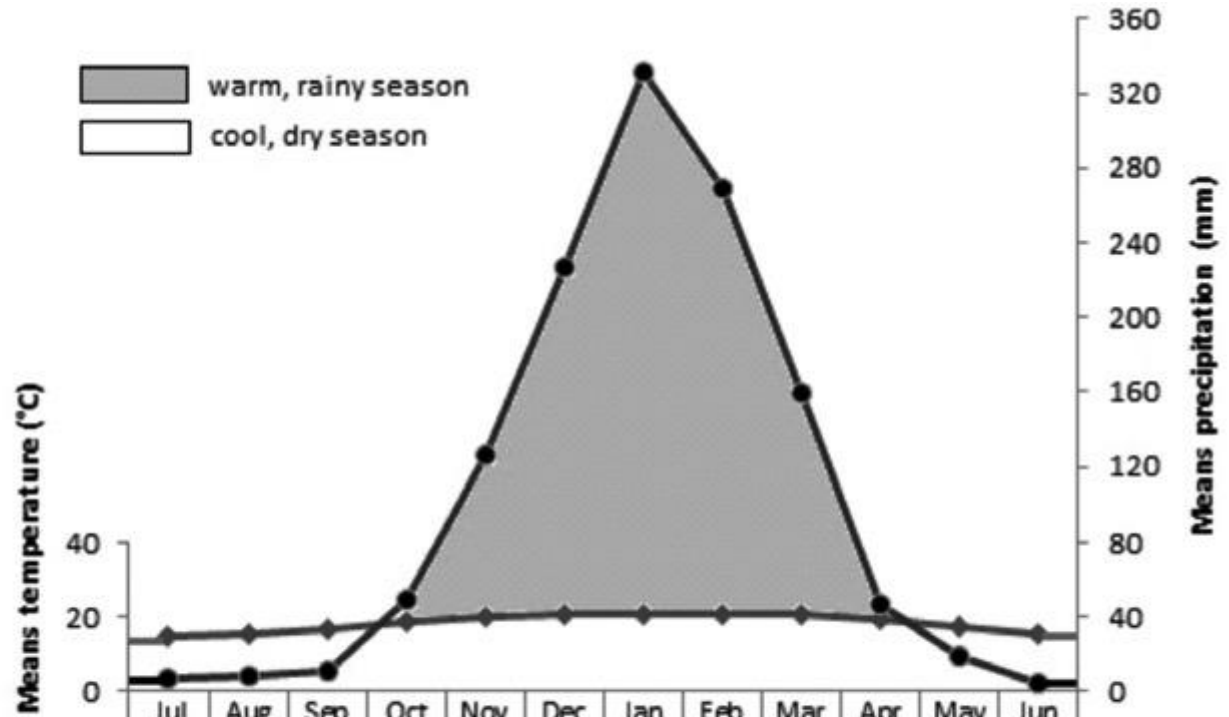


Cadre et contexte



A

■ warm, rainy season
□ cool, dry season



	Jul	Aug	Sep	Oct	Nov	Dec	Jan	Feb	Mar	Apr	May	Jun
◆ Temperature	14,94	15,36	17,13	19,09	20,26	20,71	20,81	20,81	20,51	19,65	17,64	15,56
● Precipitation	6,88	8,59	11,18	49,02	126,0	226,6	331,5	269,6	159,3	46,26	18,42	4,18

Cadre et contexte

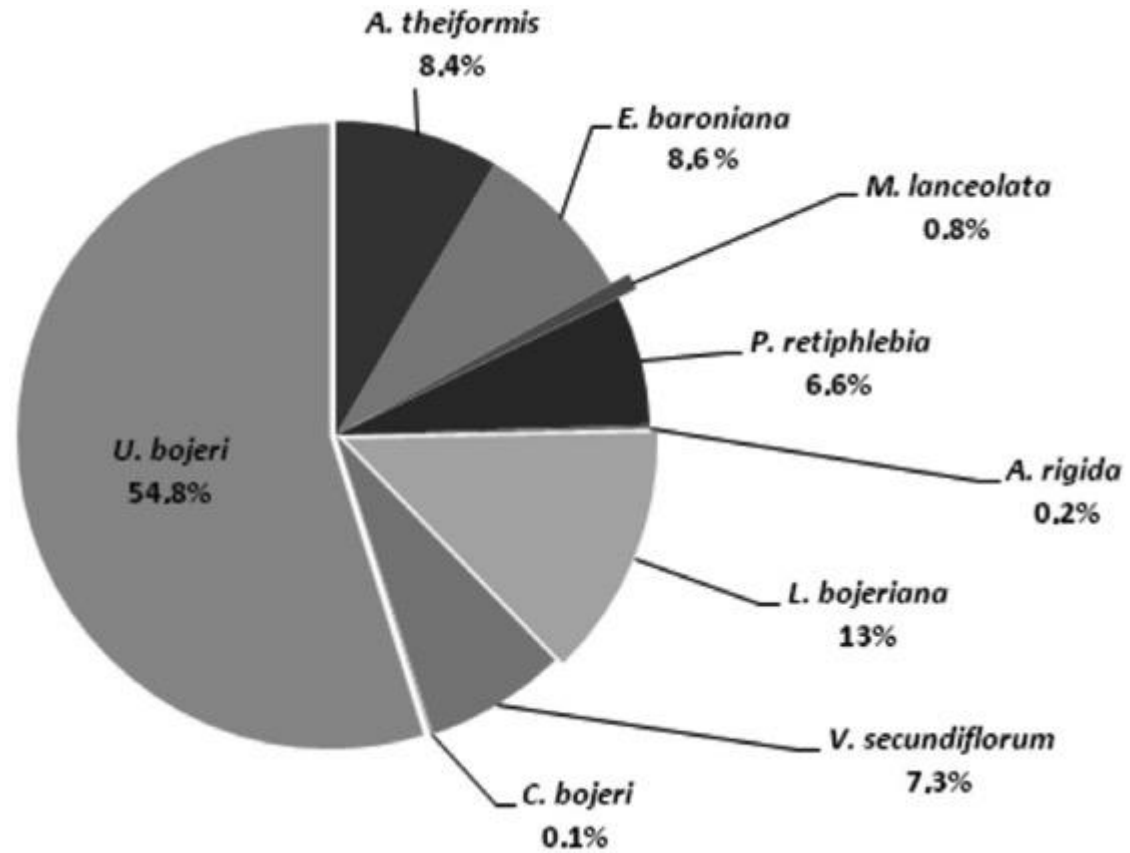


Cadre et contexte

Les forêt de Tapia
Uapaca bojeri



Collecte et identification des vers à soie



Cadre et contexte



Cadre et contexte



Cadre et contexte



Collecte et identification des vers à soie



Collecte et identification des vers à soie



Borocera cajani Vinson



Borocera marginepunctata Guérin-Méneville



Europtera punctillata Guenée

Collecte et identification des vers à soie

Table 2. Mean annual abundance and classification of the three silk moth species (all stages included) (mean \pm S.E.).

	MAA (/ha)	MRSA (%)	Species classification
<i>B. cajani</i>	119.6 \pm 17.9	49.4 \pm 0.1	Frequent
<i>B. marginepunctata</i>	6.9 \pm 2.8	3.6 \pm 0.1	Very rare
<i>E. punctillata</i>	105.5 \pm 14.2	47.0 \pm 0.1	Frequent

MAA = mean annual abundance.

MRSA = mean relatives species abundance.



49%

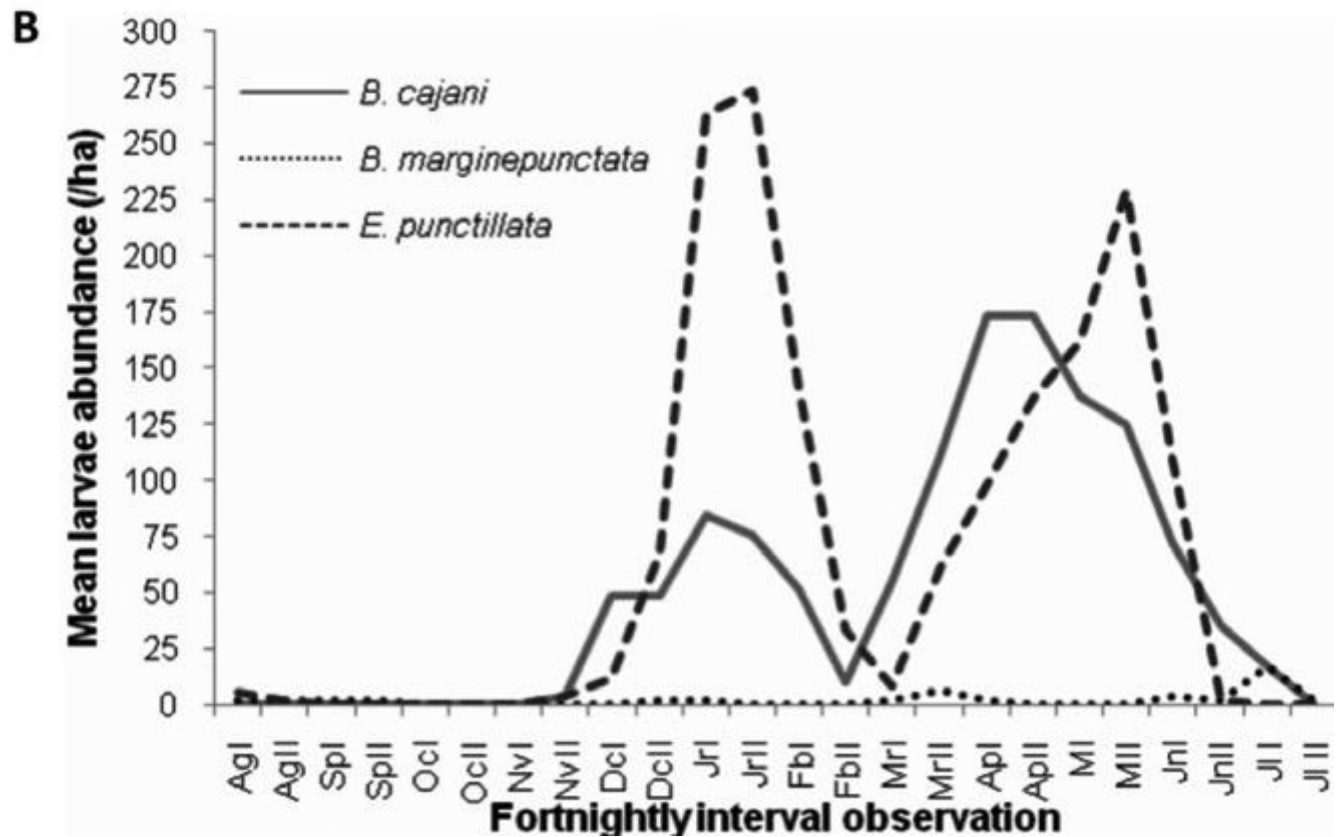


4%



47%

Collecte et identification des vers à soie



Consommation et/ou tissage



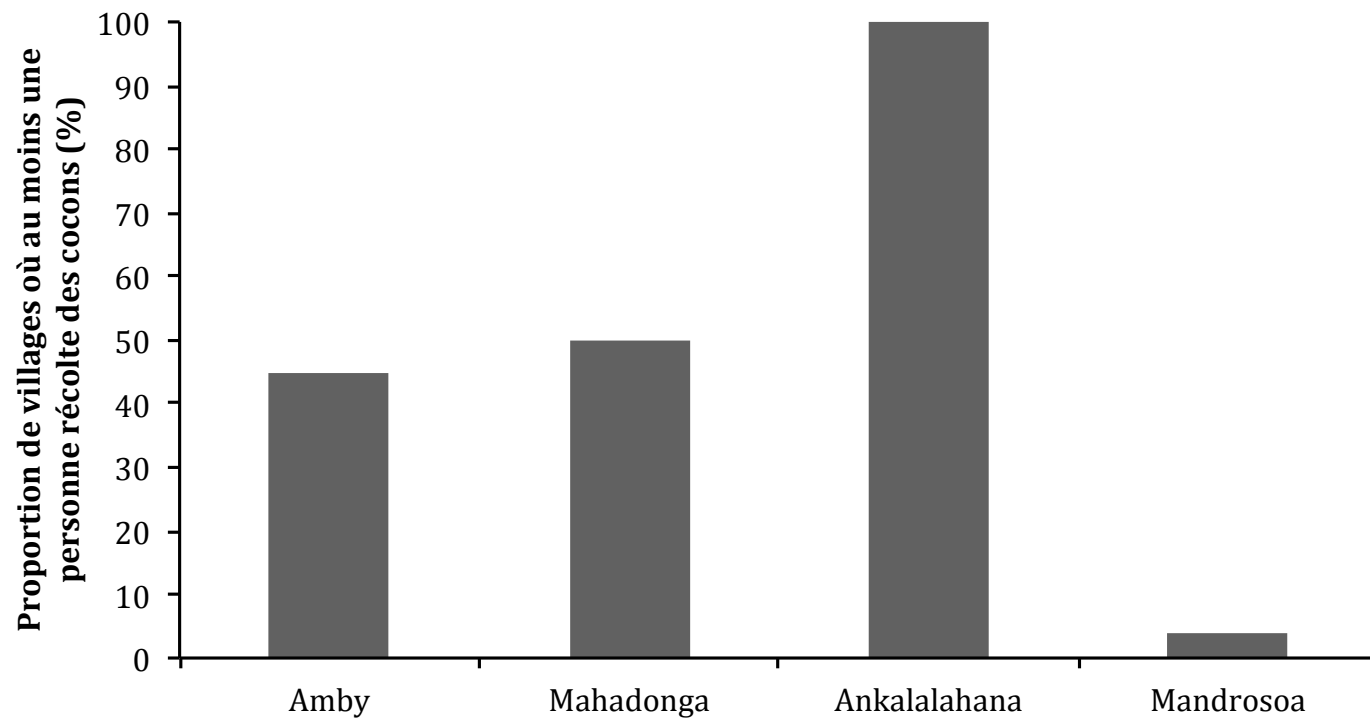
Consommation et/ou tissage



Consommation et/ou tissage



Consommation et/ou tissage



Consommation et/ou tissage

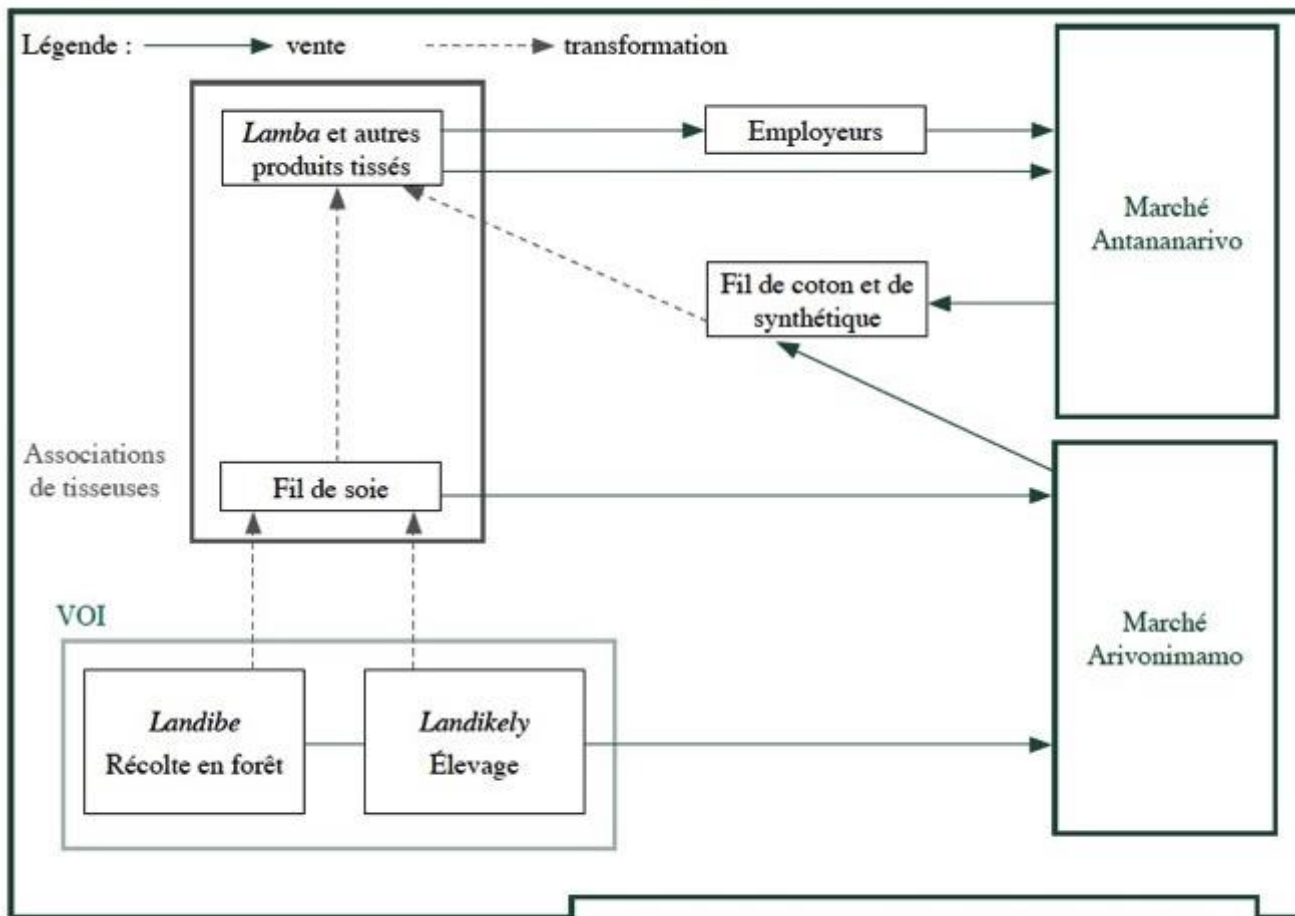


Figure 17.2. La filière soie dans la région d'Itasy.



Consommation et/ou tissage

Tableau 17.3. Revenus annuels

Source de revenu	Ménage 2 - Ankalalahana, Ankalalahana		
	MGA	€	% Revenu
Tomates	0	0,00	0,0
Haricots	35 500	14,34	27,0
Manioc	0	0,00	0,0
Canne à sucre	0	0,00	0,0
Revenus totaux issus de l'agriculture	35 500	14,34	27,0
Champignons	0	0,00	0,0
Fruits du <i>tapia</i>	0	0,00	0,0
<i>Bokana</i>	0	0,00	0,0
<i>Cocons de landibe</i>	54 000	21,82	41,1
<i>Chrysalides de landibe</i>	42 000	16,97	31,9
Revenus totaux issus des PFNL	96 000	38,78	73,0
REVENUS TOTAUX	131 500	53,12	100,0

MGA : Malagasy Ariary.



Consommation et/ou tissage

Tableau 17.5. Revenus annuels de deux ménages pratiquant le tissage salarié.

Source de revenu	Ménage 1 - Antsonjo, Mandrosoa			Ménage 2 - Feratanana, Mandrosoa		
	MGA	€	% Revenu	MGA	€	% Revenu
Haricots	40 000	16,16	5,6	18 000	7,27	4,9
Riz	360 000	145,44	50,0	36 000	14,54	9,8
Manioc	0	0,00	0,0	30 000	12,12	8,2
<i>Voanjobory</i>	0	0,00	0,0	18 000	7,27	4,9
Total Agriculture	400 000	161,60	55,6	102 000	41,21	27,9
Tissage	320 000	129,28	44,4	264 000	106,65	72,1
Revenus Totaux	720 000	290,88	100,0	366 000	147,86	100,0

MGA : Malagasy Ariary.



La soie, un objet social et culturel



Figure 5. Wrapping during the “Famadihana” in Arivonimamo, 2009 — *Enveloppement de dépouilles mortelles pendant le « Famadihana » à Arivonimamo, 2009.*

Les maisons de ponte





En guise de conclusion

La forêt de *Tapia*, « incubateur » à vers à soie

- > Compléments alimentaires
- > Source de revenus
- > Finalité sociale, culturelle et touristique



Quantification de la
viande de brousse
prélevée et consommée
dans trois villages du
sud-est du Cameroun

Travail de fin d'études de Samuel HETTE
Co-promoteurs : Cédric VERMEULEN, Simon LHOEST



La crise de la biodiversité

Taux d'extinctions extrêmement élevés

Forêts tropicales particulièrement concernées

2 menaces majeures :

- Déforestation : conversion en zones agricoles
- Dégradation : exploitation forestière, feux et chasse



Services écosystémiques

Services de production



Bois d'oeuvre



Bois de feu



Viande



Poisson

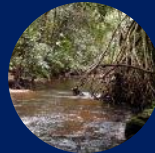


Fruits



Pharmacopée

Services de régulation



Qualité de
l'eau



Climat et
qualité de l'air



Contrôle de
l'érosion

Services culturels



Patrimoine,
rites et
traditions



Education,
science et
tourisme



Récréation

La viande de brousse

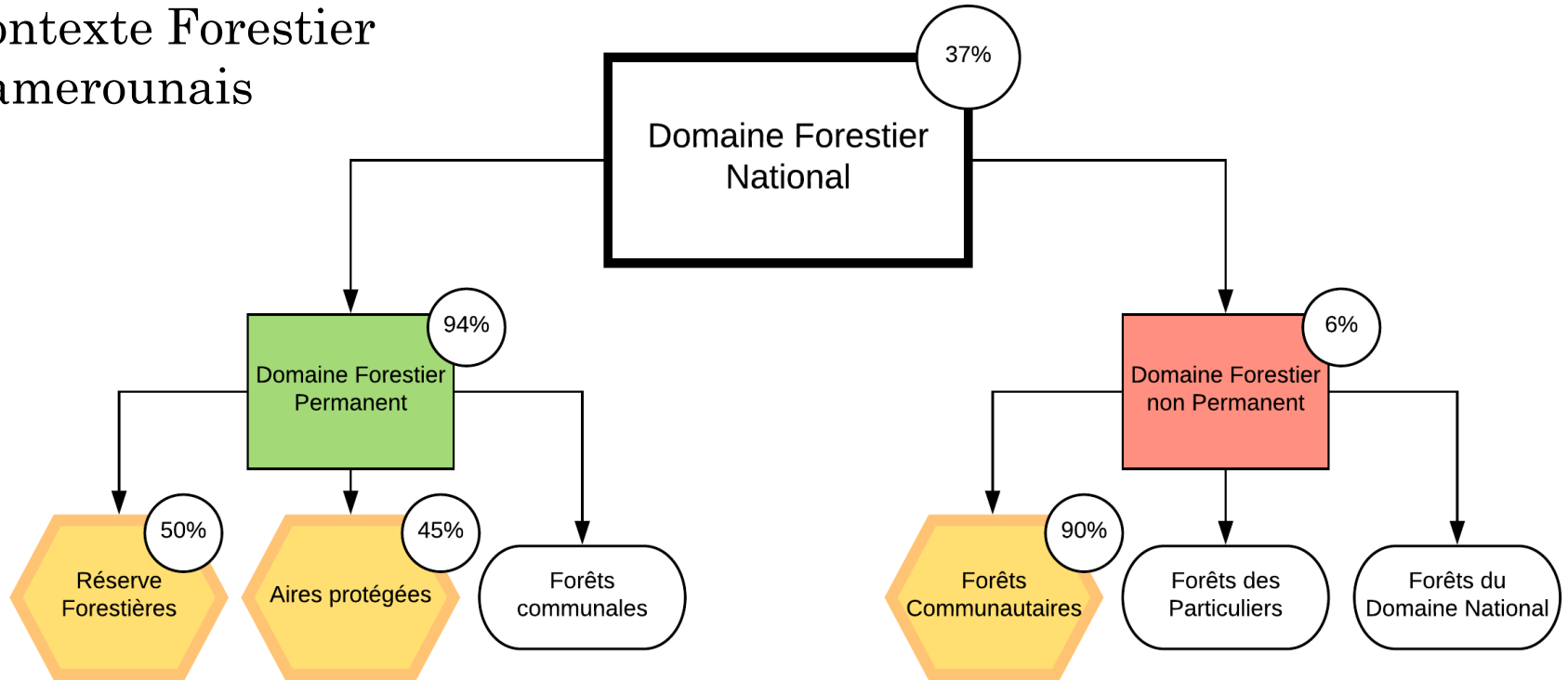
Source aujourd'hui irremplaçable de protéines et de revenus

Accessible *via* le droit d'usage (subsistance)

Exploitée de manière non-durable...



Contexte Forestier Camerounais



Deux constats :

Les populations locales ne sont plus seules en forêt

- Tenir compte des nouveaux acteurs et des affectations des terres associées



Deux constats :

Les populations locales ne sont plus seules en forêt

- Tenir compte des nouveaux acteurs et des affectations des terres associées

La pression sur la faune s'accroît partout

- Comprendre quels facteurs influencent les prélèvements et la consommation de la faune sauvage





Contexte

Objectifs

Matériel &
Méthodes

Résultats &
Discussion

Conclusion

Deux objectifs généraux :

Deux objectifs généraux :

- ① Quantifier et spatialiser les prélèvements en viande de brousse



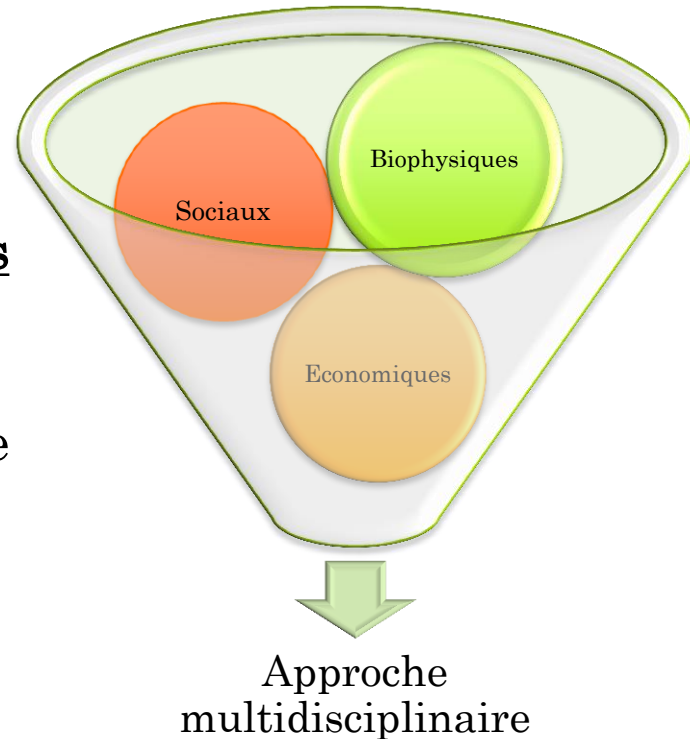
Deux objectifs généraux :

- ① Quantifier et spatialiser les prélèvements en viande de brousse
- ② Quantifier la consommation en viande de brousse



Deux objectifs généraux :

- ① Quantifier et spatialiser les prélèvements en viande de brousse
- ② Quantifier la consommation en viande de brousse



Contexte

Objectifs

Matériel &
Méthodes

Résultats &
Discussion

Conclusion

Matériel et Méthodes

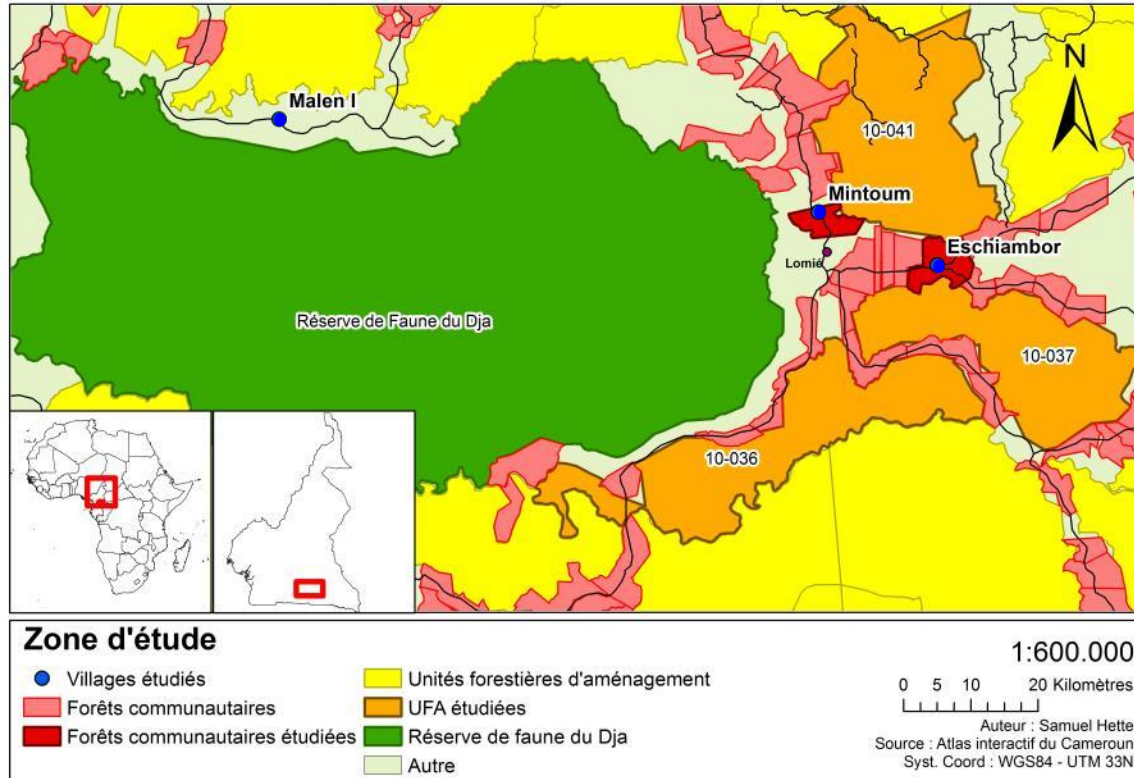


La zone d'étude

3 Affectations des terres forestières

Contextes distincts

Villages



La zone d'étude

Gradient de perturbation supposé 

Village	Accessibilité	Population	RFD	UFA Certifiée	UFA Non Certifiée	Forêt Communautaire
Malen I	+	+	Oui			
Mintoum	+++	+++	Oui	Oui		Oui
Eschiambor	++	++		Oui	Oui	Oui

Contextualisation

Analyse du contexte socio-économique :

- Recensement exhaustif de la population permanente
 - Détermination de la source de revenu principale du ménage
- ➔ Etapes préliminaires à l'échantillonnage



Contextualisation

Analyse du contexte spatial :

- Cartographie participative (maquette interactive)
- Validation sur le terrain (GPS)



Contextualisation

Enquêtes sur les pratiques de chasse :

- Questionnaire sur les habitudes des chasseurs (n=34)
- Questionnaire sur l'accès aux affectations des terres (n=24)



① Quantification des prélèvements

Deux types de suivi :

- **Par l'enquêteur**
(Tracés GPS, géolocalisation des pièges, douilles et campements, masse et valeur monétaire des prises, destination de la viande)
- **Autonome**
(Idem sauf ~~pièges, douilles et campements~~)

Élément	Suivi par l'enquêteur	Suivi autonome
Campements de chasse	23	/
Douilles	71	/
Pièges	1182	/
Kilomètres parcourus	446	205
Nombre de prises	80	57



② Quantification de la consommation

55 ménages volontaires suivis de
manière journalière

3 mois

6 enquêteurs

Composition des repas

Masse et/ou valeur monétaire des
produits animaux consommés

Origine



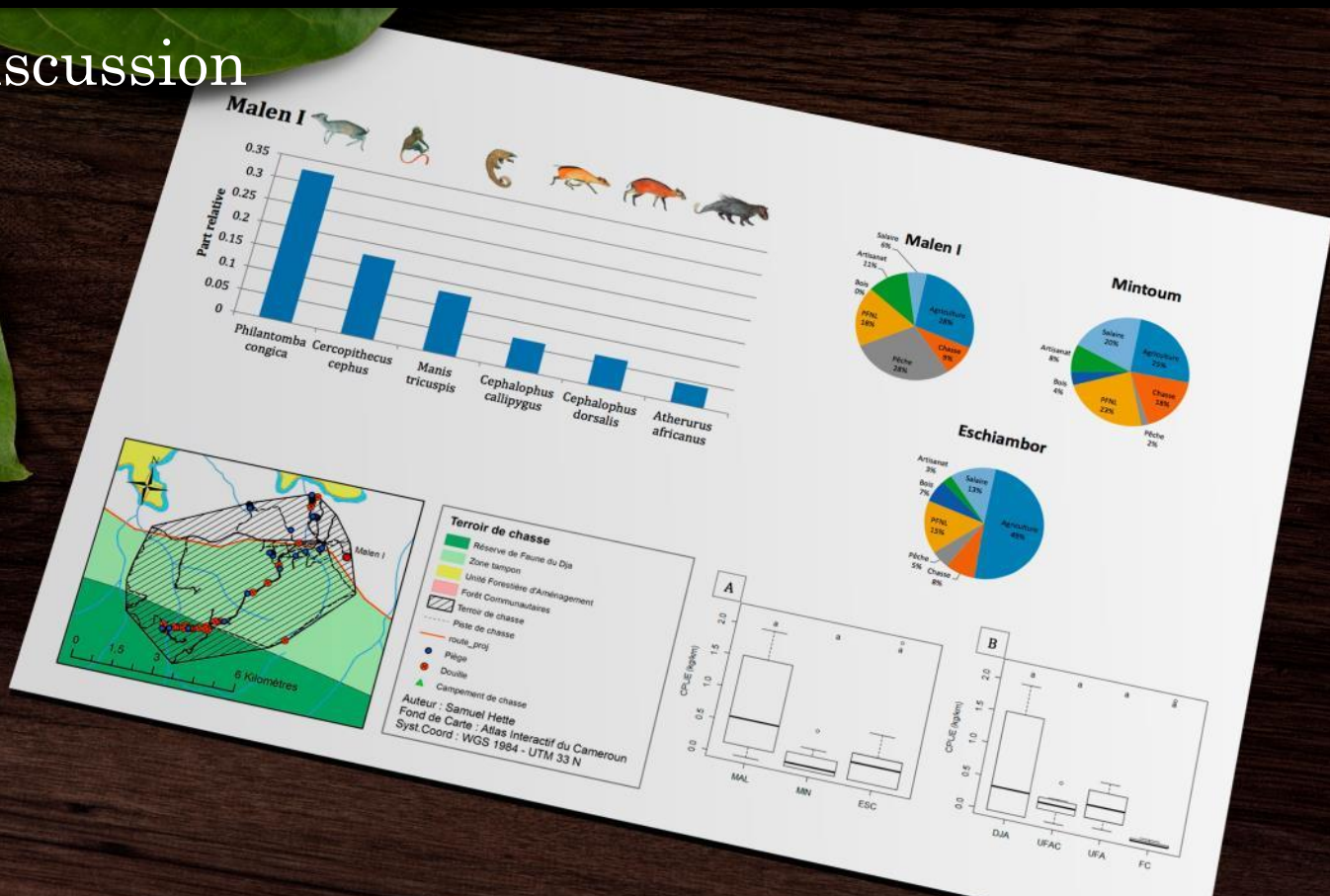
Contexte

Objectifs

Matériel &
MéthodesRésultats &
Discussion

Conclusion

Résultats & Discussion



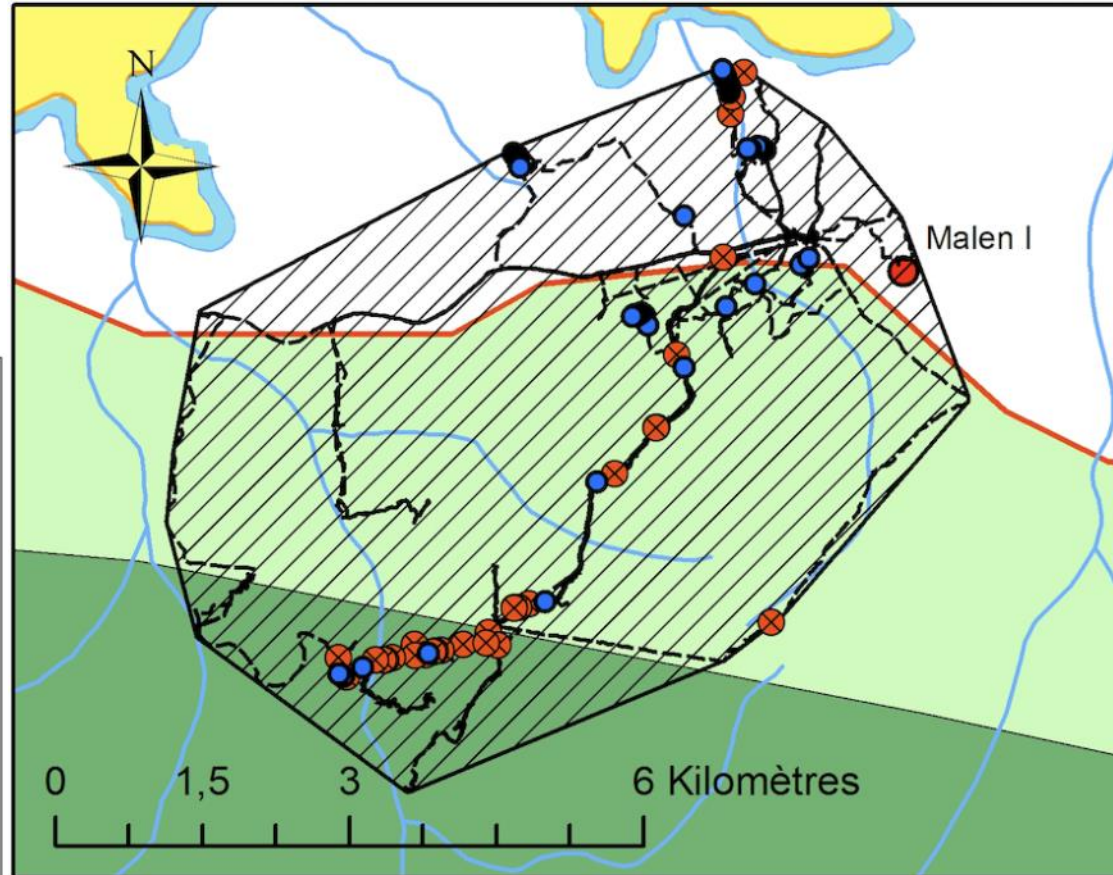
Etendue et composition des terroirs de chasse

Objectif 1

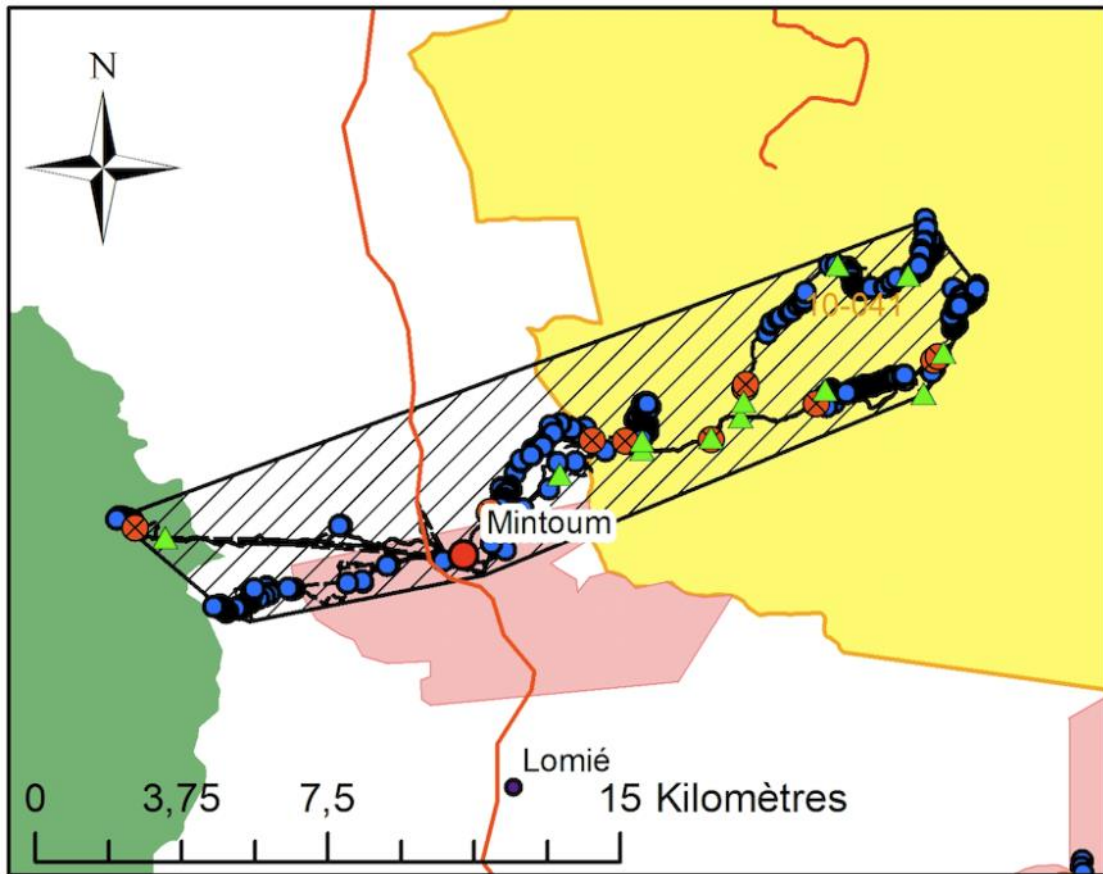
Village	Surface du terroir par ménage (km ² /ménage)	RFD	UFA Certifiée	UFA Non Certifiée	Forêt Communautaire	Autre
Malen I	2,5	14 %				86 % ¹
Mintoum	1,1	3 %	50 %		38 %	9 %
Eschiambor	3,7		2 %	71 %	20 %	7%

¹ Zone tampon de la Réserve de Biosphère

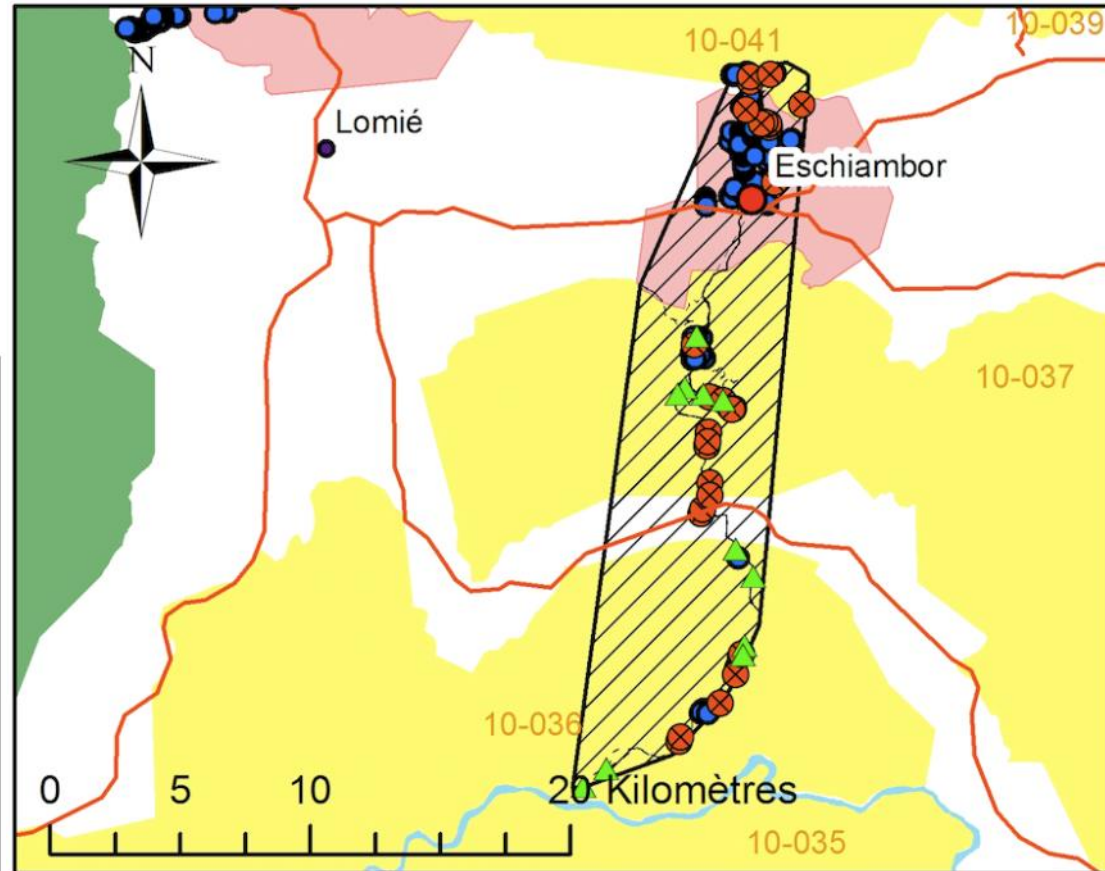
Répartition spatiale des activités de chasse



Répartition spatiale des activités de chasse

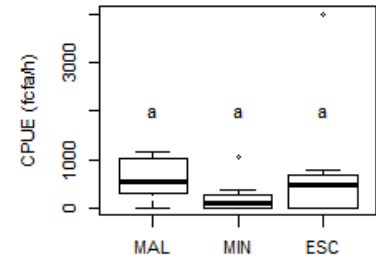
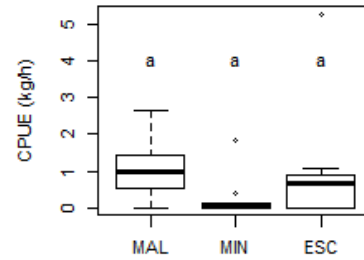
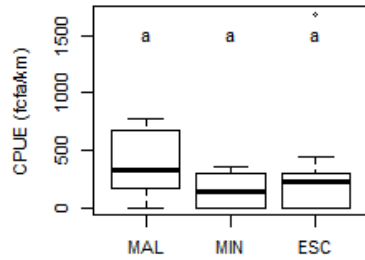
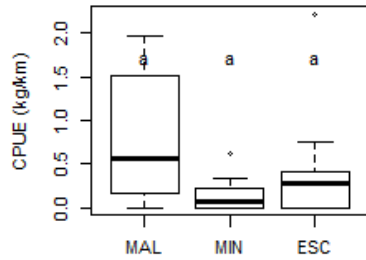


Répartition spatiale des activités de chasse



Rendement de chasse

Village



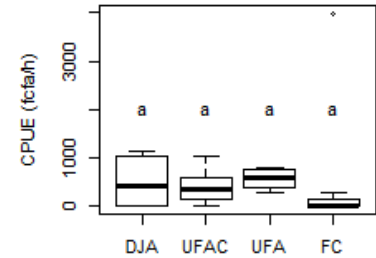
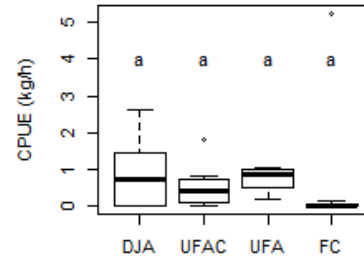
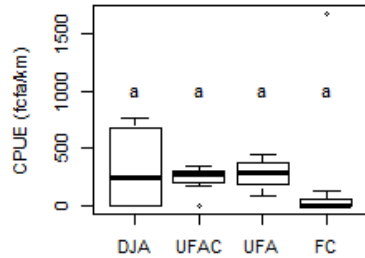
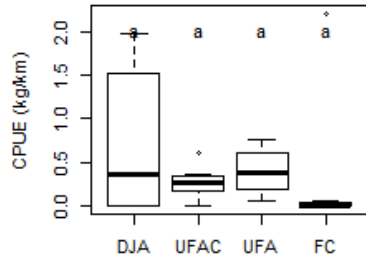
kg/km

FCFA/km

kg/heure

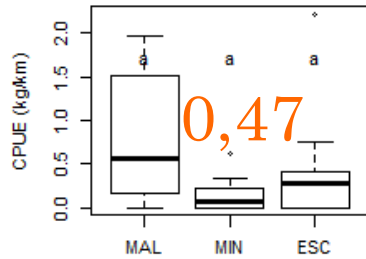
FCFA/heure

Affectation

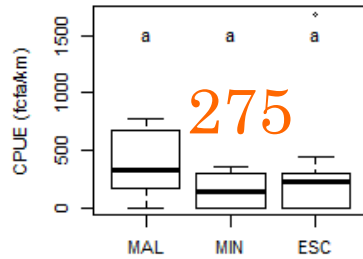


Rendement de chasse

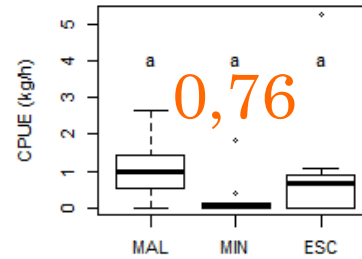
Village



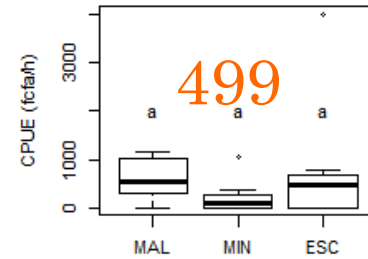
kg/km



FCFA/km

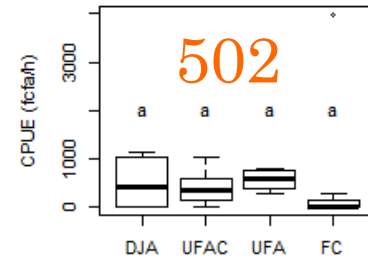
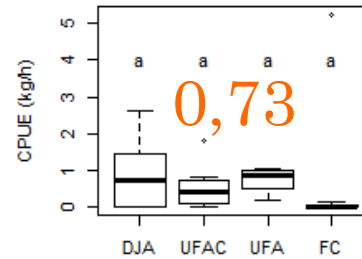
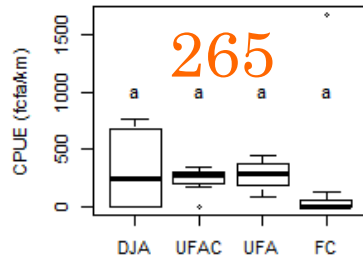
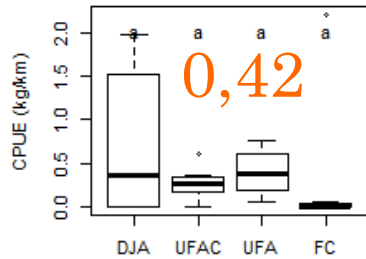


kg/heure



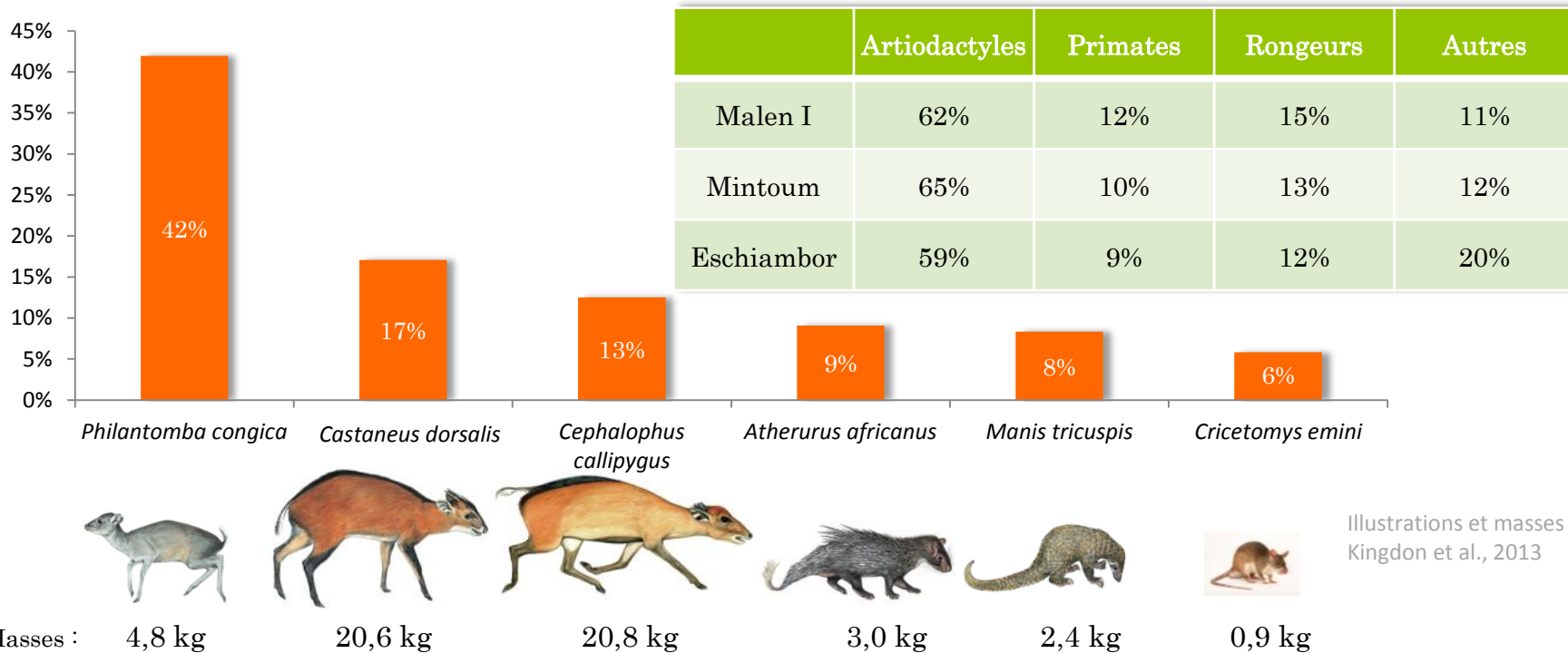
FCFA/heure

Affectation

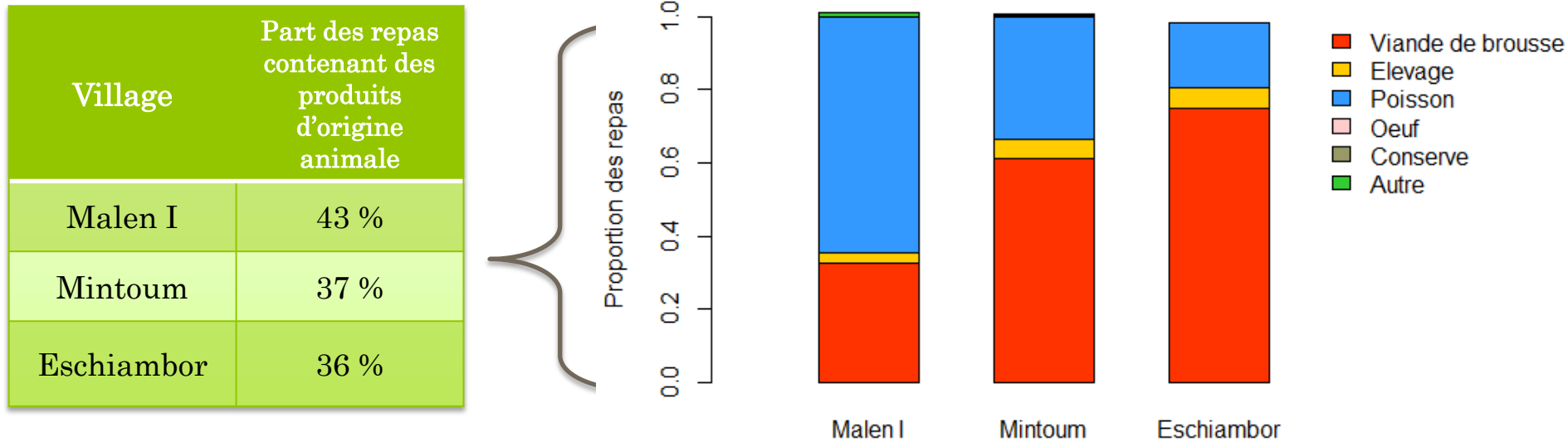


Composition spécifique du bol alimentaire

Objectif 2

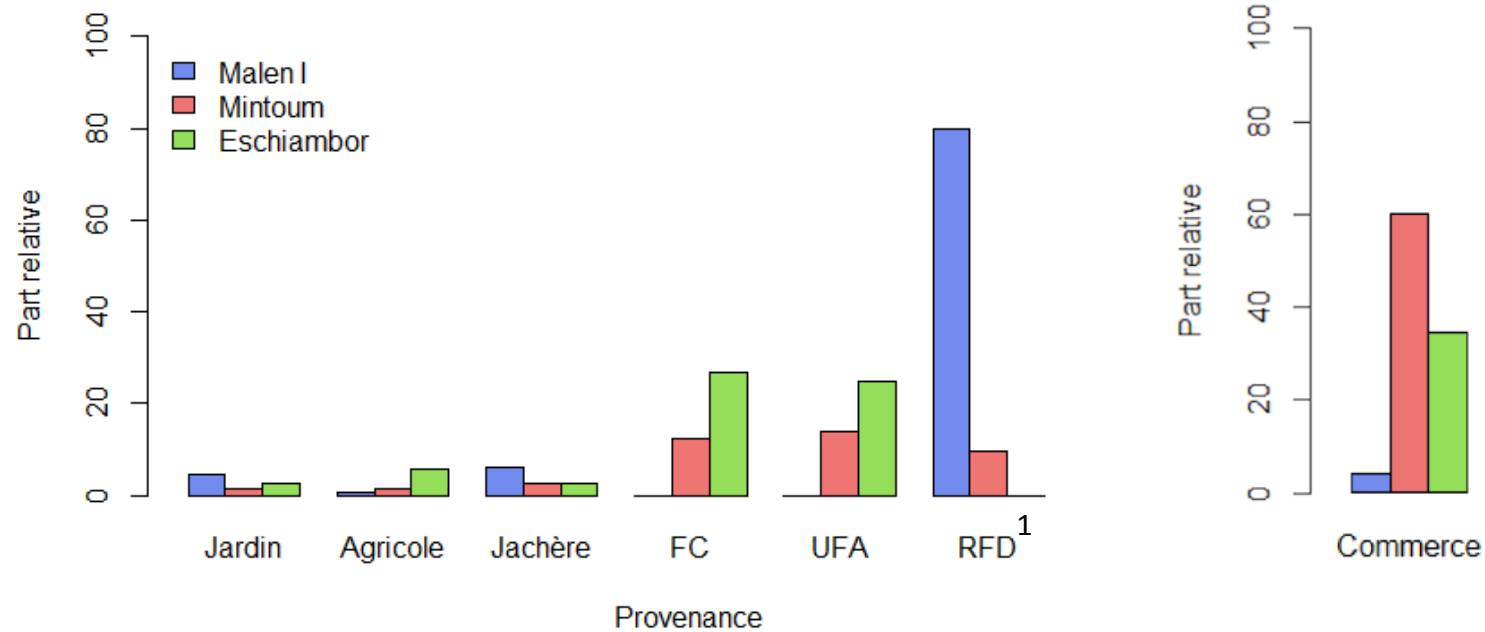


Importance de la viande de brousse dans les repas



En moyenne 70 gr/personne.jour pour 140 Francs CFA

Provenance et mode d'acquisition de la viande consommée



¹ Comprend la zone tampon de la Réserve

Conclusions

Faune impactée par l'homme dans chaque village

Mais...

La Réserve de Faune du Dja et l'UFA certifiée jouent un rôle dissuasif

Les forêts communautaires, continuent de fournir une part des protéines consommées

La pression est liée à l'accès aux protéines alternatives mais aussi au degré d'isolement

→ Permet de cibler les efforts en faveur de la biodiversité

Merci pour votre attention



S.I.M.
SOCIETE INDUSTRIELLE DE MBANG
ENTREE
UFA 10 037
GPS: 36 2833 / 345885
CHASSE, PECHE, CUEILLETTE,
CIRCULATION, RAMASSAGE
REGLEMENTES
• LUTIONS TOUC