



e.thesaurus : l'orfèvrerie à l'épreuve de la modélisation numérique

l'exemple de la valorisation du Pied de croix de l'abbaye de Saint-Bertin (Saint-Omer) sous forme holographique

Pierre Hallot - ULiège – Art, Archéologie, Patrimoine

Marc Gil - Ulille – IRHIS

Thibaut Guillaumont - Holusion

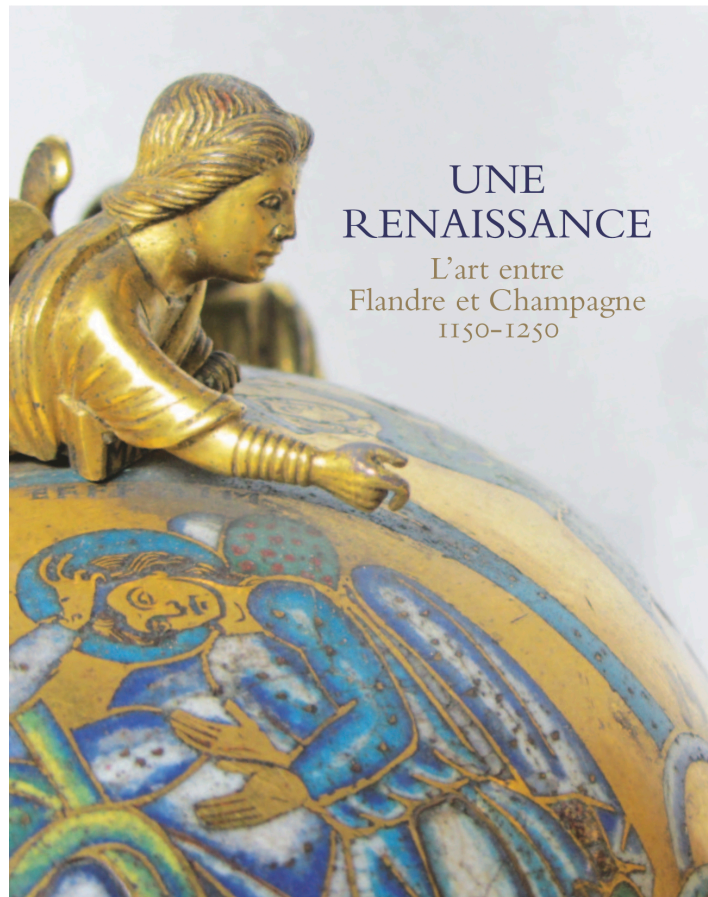


9 mai 2019
CTHS, Marseille



Pied de Croix de l'abbaye de St Bertin

Origines du projet




Une exposition de la Réunion des Musées nationaux-Musée de Cluny, en partenariat avec le musée de l'hôtel Sandelin de Saint-Omer et la Ville de Saint-Omer (Avril-Juillet 2013)



Origines du projet

Catalogues & *Thesaurus*



Recherche sur
Ouvrages numérisés
Espace personnel

Connexion
 Contact
 A propos
 Mentions légales
 Informations pratiques
 S'inscrire

Ressources INHA

Catalogue de la bibliothèque

Bibliothèque Numérique

Histoire de l'art en France :
formations, recherche,
financements


Base Conseil des Bâtiments
civils (CONBAVIL)

Format long

Corpus des émaux méridionaux - Centre André-Chastel

IDENTIFICATION	
Libellé	Corpus des émaux méridionaux - Centre André-Chastel
Document(s)	Guide d'utilisation.pdf
Responsable du programme	Dany Sandron (Centre André Chastel) - Annie Pralong, Jean-Marie Gullouët (INHA)
Equipe	Geneviève François ; Frédéric Tixier
Dates du programme	1963 - 2013
Description	En 1963, Marie-Madeleine Gauthier avait lancé au sein du CNRS une entreprise de longue haleine : le recensement exhaustif des émaux limousins du Moyen Âge conservés dans le monde entier. A son décès en 1988, seul le premier tome de ce corpus avait été publié. Il s'agit du Catalogue international de l'œuvre de Limoges - Époque romane (tome I), Paris, Éditions du CNRS, 1987, constitué de plus de 330 notices et réalisé avec la collaboration scientifique de Geneviève François (Centre André-Chastel). Le deuxième tome de cette entreprise (L'apogée, 1190-1215) est paru en 2011 aux éditions du Comité des Travaux Historiques et Scientifiques, sous la direction du département des Objets d'art du musée du Louvre. Dans le cadre de ces travaux, auxquels il a contribué, l'INHA met à disposition des chercheurs la bibliographie constituée par Geneviève François (Centre André Chastel - UMR 8150) qui rassemble plus de 3000 notices consacrées aux émaux méridionaux.
INDEXATION	
INDEXATION SUJET	Limoges (Haute-Vienne) ; Art médiéval ; Objets religieux
GESTION DOCUMENTAIRE	
Copyright notice	© CNRS - Corpus des émaux méridionaux
Référence notice	INHA_METADONNEES_28
Permalien	http://www.purl.org/inha/agorha/001/28
Saisi le	04/11/2009 14:31:29
Modifié le	06/12/2013 14:42:30
VOIR LES NOTICES LIÉES	
	Œuvres Personnes et organismes Références bibliographiques

« Base » émaux méridionaux sur le site de l'Institut national d'Histoire de l'art
http://agorha.inha.fr/inhaprod/jsp/reference.jsp?reference=INHA_METADONNEES_28



LOG IN PROFILE PREFERENCES HISTORY SEARCHES SETS FORUMS
 QUICKSEARCH GO ADVANCED SEARCH BROWSE FOLDER

Introduction, March 2015
 OVER 4600 PIECES NOW ONLINE!
 New pieces from Périgueux, Southampton, the Gandulf collection, and many hitherto unpublished carvings!
 To see which collections are on board and search by institution, click here!

Picture of the month [archive](#)
 A fantastic polyptych in the Treasury of Halberstadt Cathedral, with original gilding and polychromy ... [more](#)

The Project [more](#)
 About Us
 The Gothic Ivories Project is an online database of ivory sculptures made in Western Europe ca. 1200-ca. 1530 and neo-Gothic ivory pieces.
 Collaborating Institutions
 Institutions from all over the world have already joined us on the Project. Find out who and how...
 The Web Site
 A few facts and tips to help you make the best use of the web site.

Ivory Matters [more](#)
 News
 Exciting new collaborations with various photographic archives in Paris and New York enrich the corpus!
 Bibliography
 A select bibliography to learn more about Gothic Ivories.
 Useful Links
 Find out about interesting online resources which will help you in your research.

Forums
 Discussions
 Relationships between ivory and alabaster?

Image Sets [more sets](#)
 "Solssons" Ivories
 Sarah Guerin
 09 June, 2011

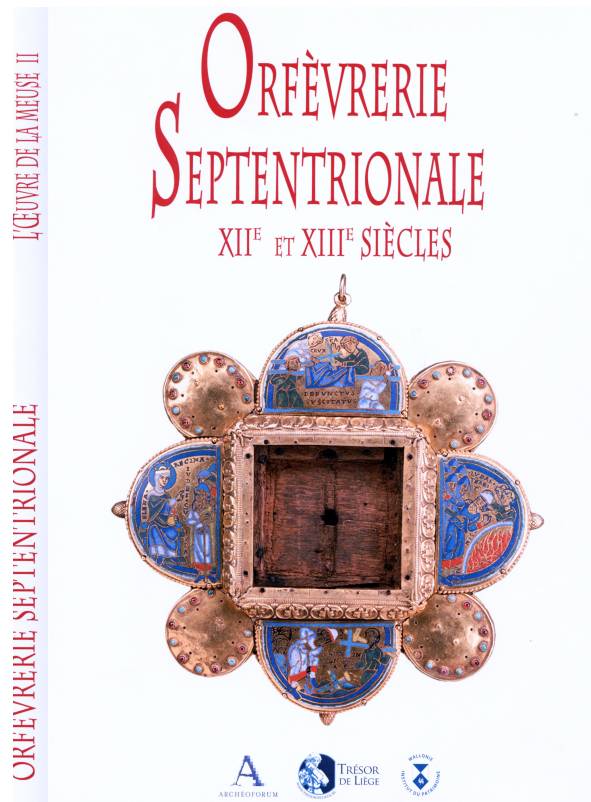
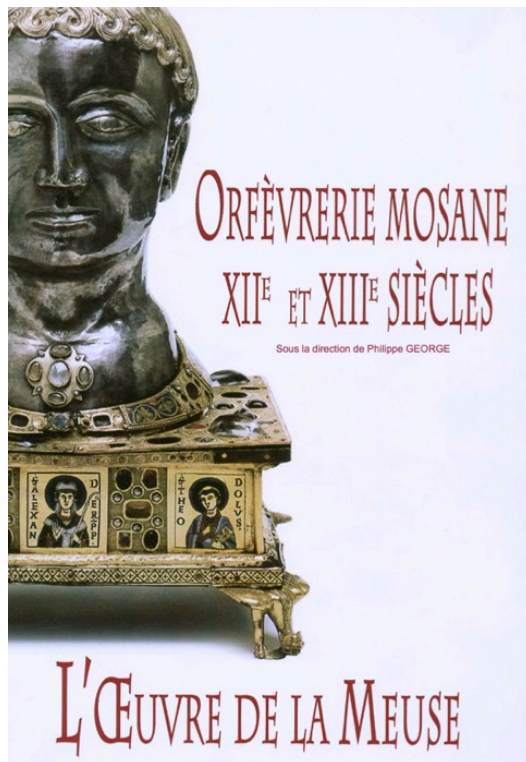
Please remember to acknowledge any use of the site in publications and lectures as: 'Gothic Ivories Project at The Courtauld Institute of Art, London, www.gothicivories.courttauld.ac.uk/', followed by the date you accessed the site.

ABOUT FEEDBACK HOME

BASE : GOTHIC IVORIES

<http://www.gothicivories.courttauld.ac.uk/index.html>

Origines du projet



Reliquaire de Charles le Téméraire (1467-1471),
Liège Trésor de la cathédrale

Projet e.thesaurus (2018-2020)

dans le cadre de l'Appel à Projets (AAP), CPER MAUvE
Médiations visuelles, création numérique et médiation :
les œuvres



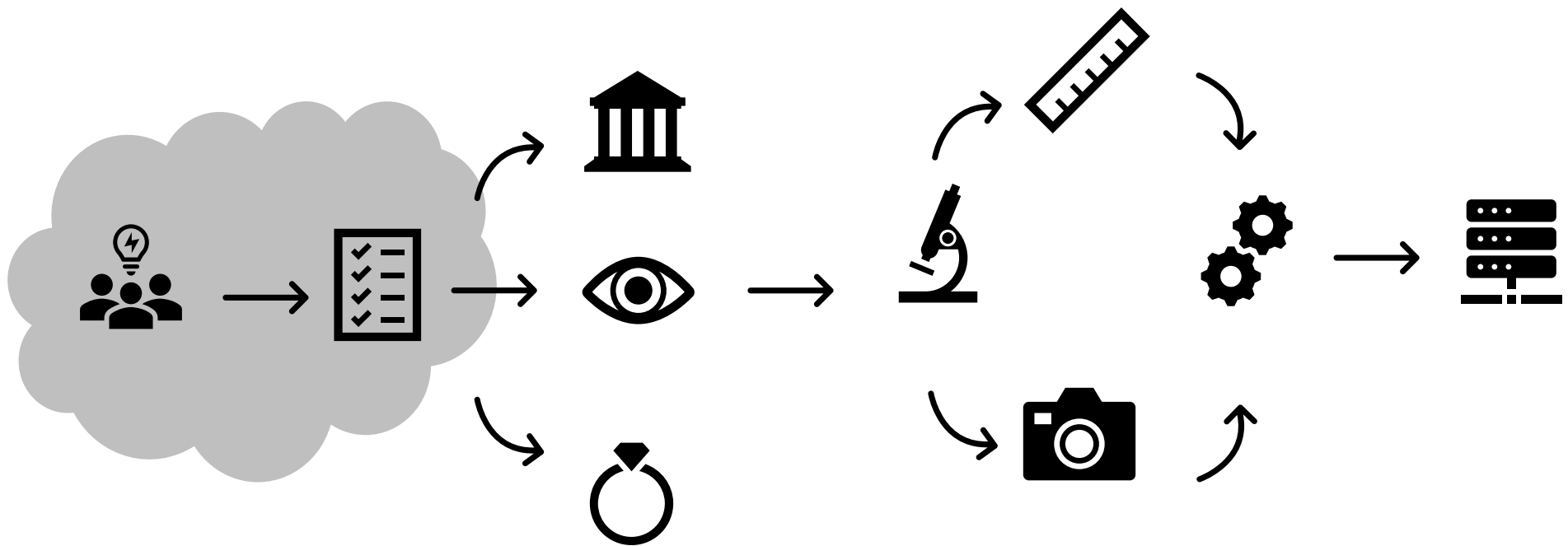
Pied de croix de l'abbaye Saint-Bertin (Saint-Omer, vers 1170-1180),
Saint-Omer, Musée de l'hôtel Sandelin
Dim : ca. 31^h x 29^L x 29^{pr} cm



Croix de l'abbaye de Clairmarais (Saint-Omer, vers 1210-1220)
Saint-Omer, musée de l'hôtel Sandelin
Dim : 65h x 39L x 3pr cm

Un projet, deux finalités conjointes

- Développement d'un **(de)** modèle**(s)** 3D de pièces d'orfèvrerie médiévale :
 - Pour une valorisation dans un cadre de recherche scientifique, d'un catalogue 3D, d'un outil d'analyse
 - Pour une valorisation dans un cadre de médiation muséale



Réflexion conjointe – Cahier de charges



1 projet, 2 modes
d'exploitations



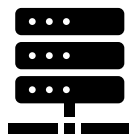
Recherche



Médiation



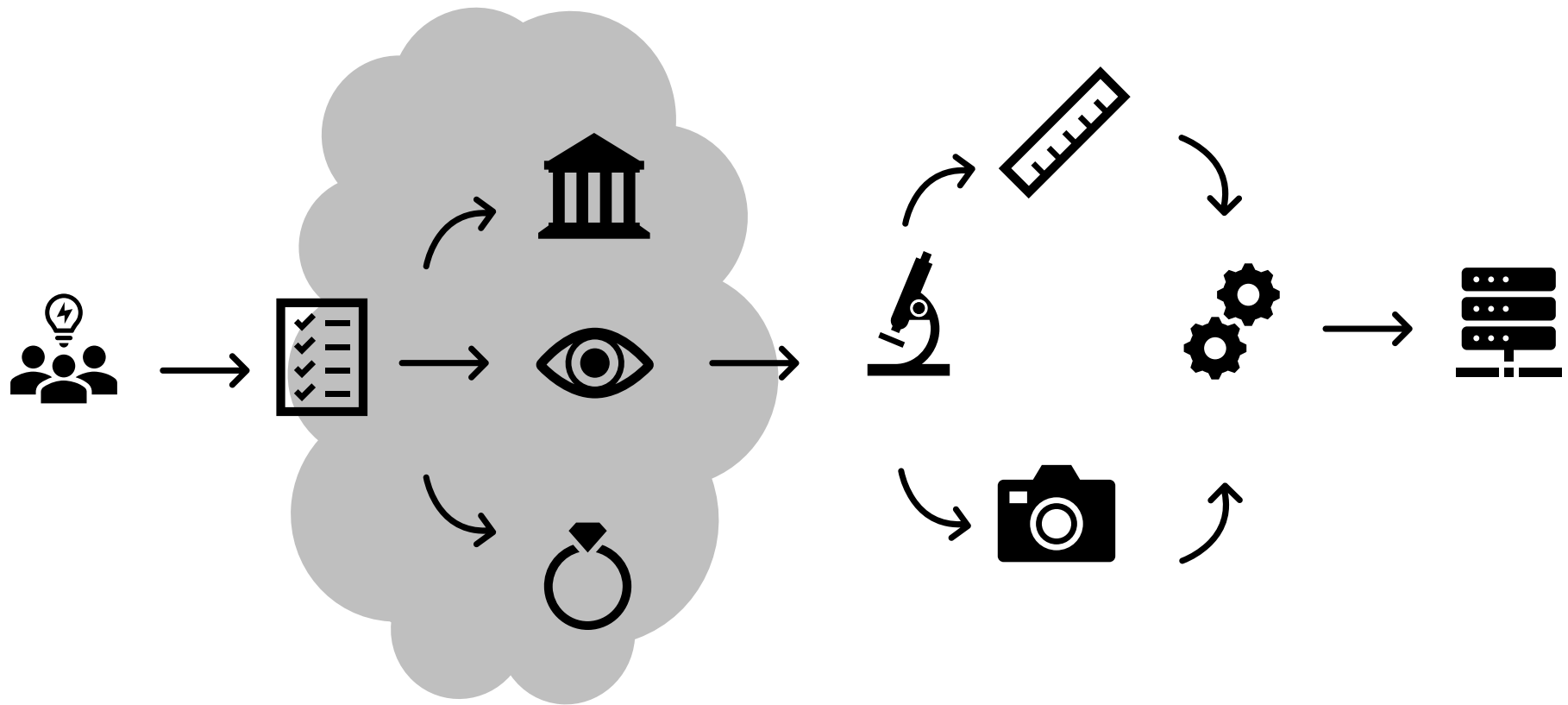
Nouveaux modes
d'exploitation du patrimoine



e-corpus standardisé

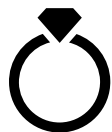


Reconstruction d'éléments
disparus, dispersés, complexes



Verrous - Contraintes

Des verrous technologiques, des contraintes matérielles



Difficultés de numériser des objets
possédant une réflexion importante



Difficulté d'atteindre le niveau de détails
requis par des applications de recherches



Impossibilité de déplacer l'objet
dans une laboratoire de numérisation

Des verrous technologiques, des contraintes matérielles



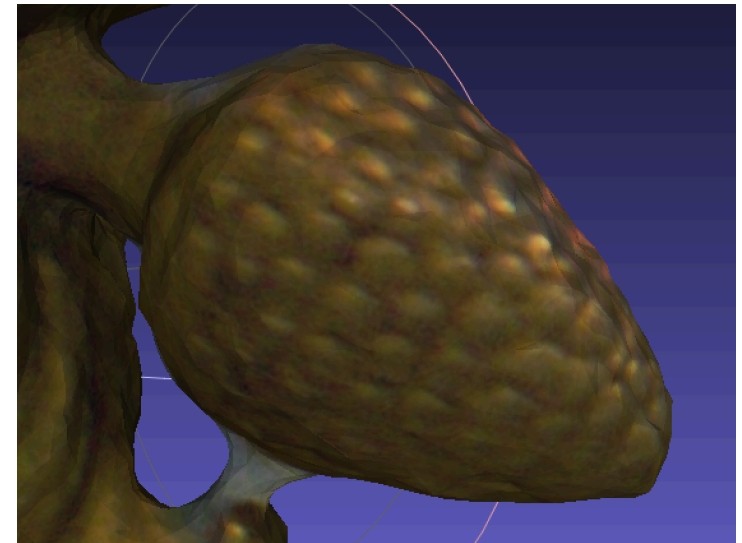
Difficultés de numériser des objets
possédant une réflexion importante



Des verrous technologiques, des contraintes matérielles



Difficulté d'atteindre le niveau de détails
requis par des applications de recherches

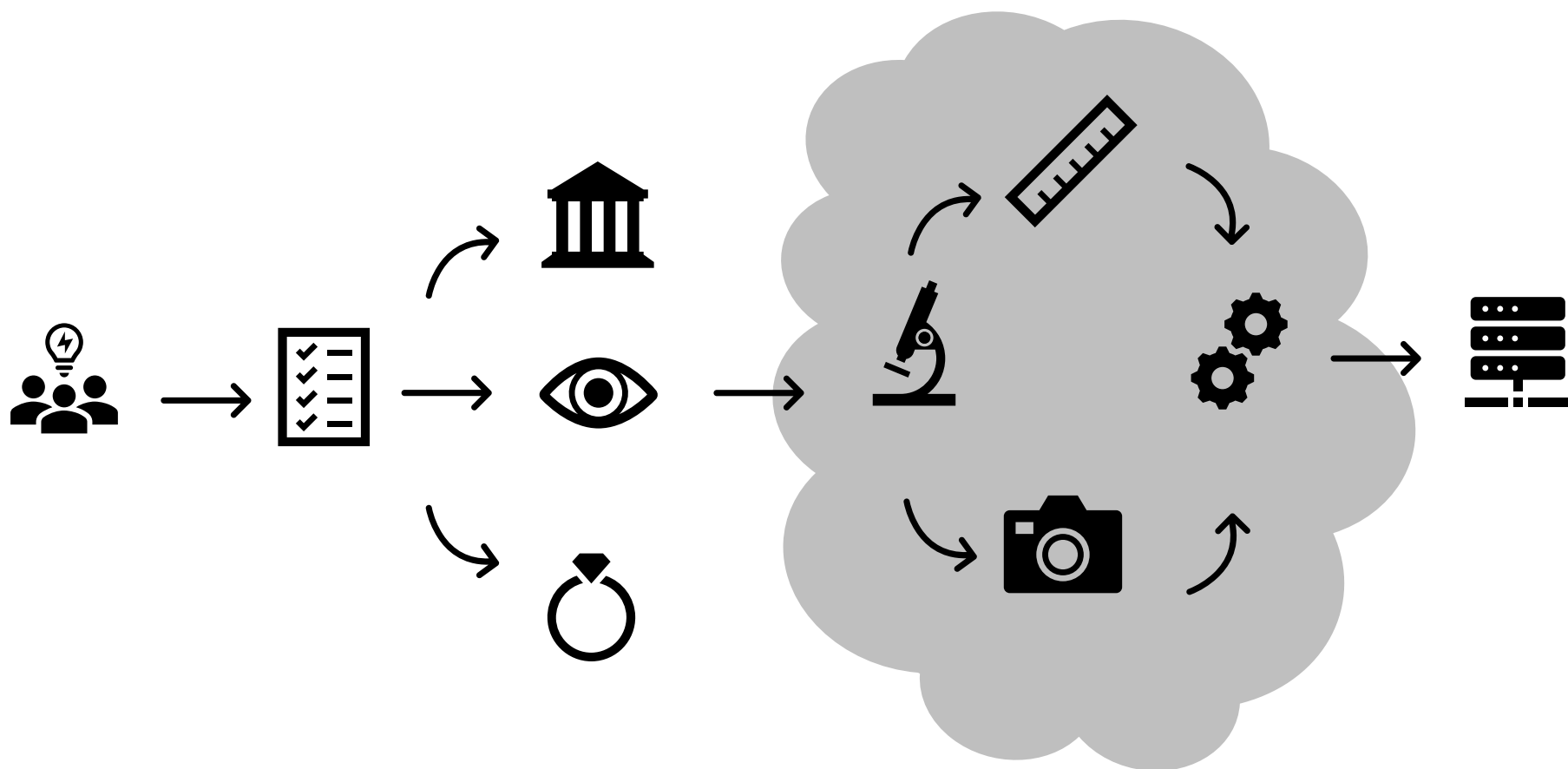


Des verrous technologiques, des contraintes matérielles



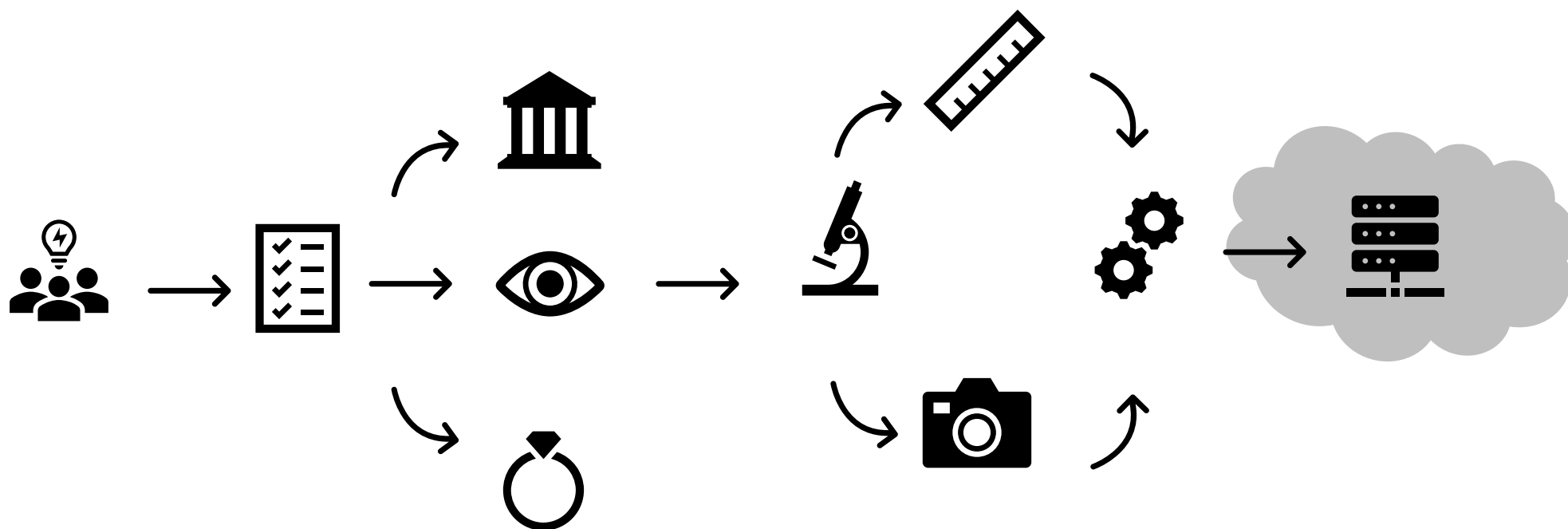
Impossibilité de déplacer l'objet
dans une laboratoire de numérisation





Numérisation - Reconstruction

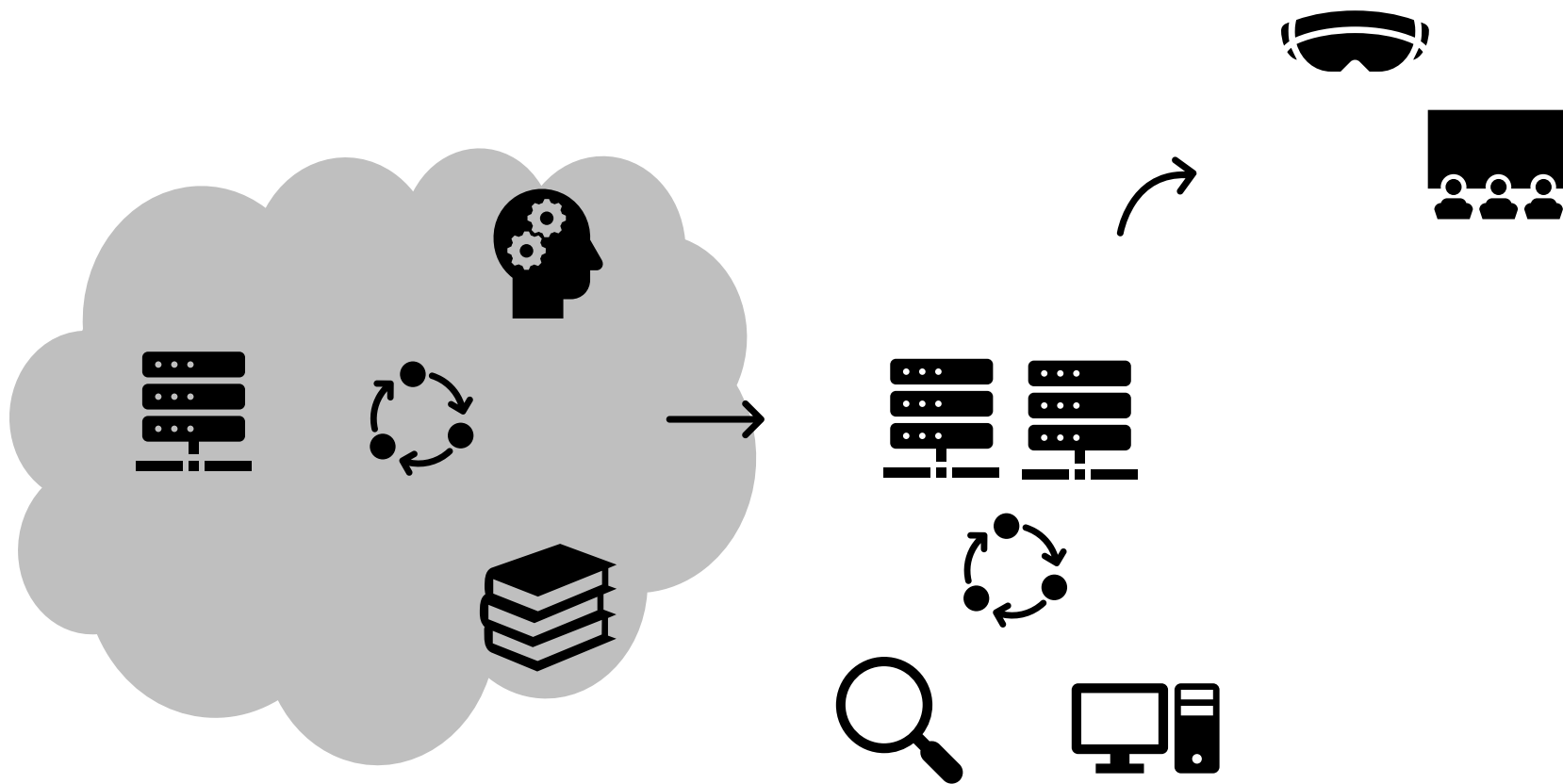




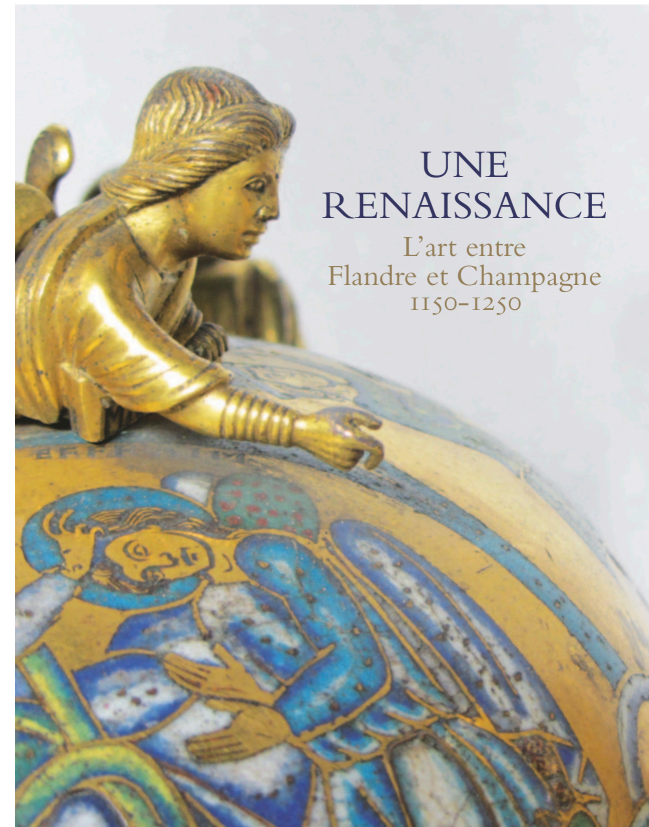
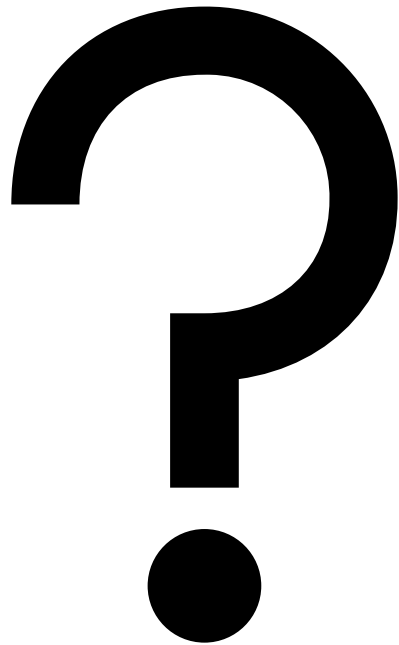
Modèle 3D Géométrique

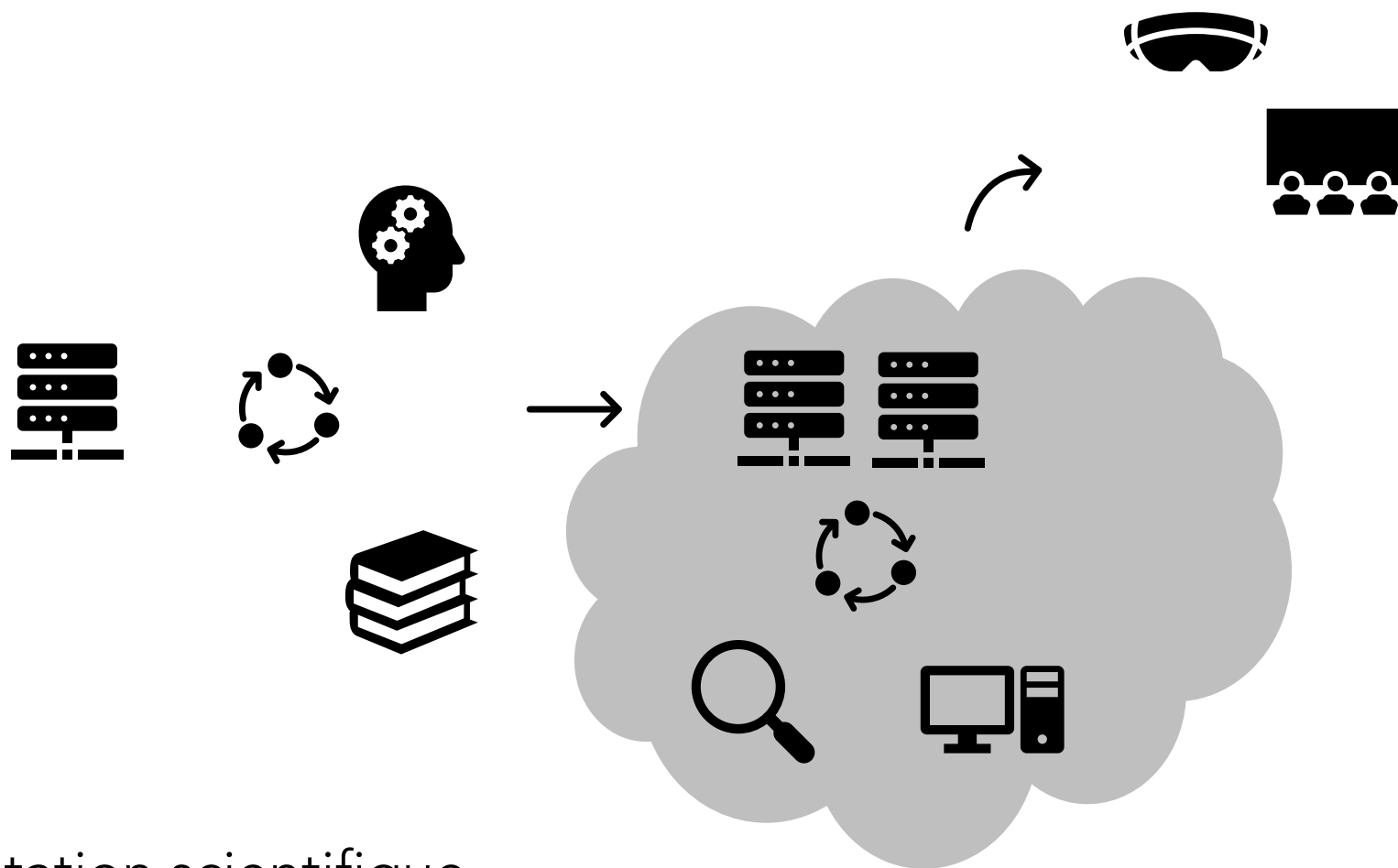
Modèle
géométrique contrôlé





Enrichissement sémantique

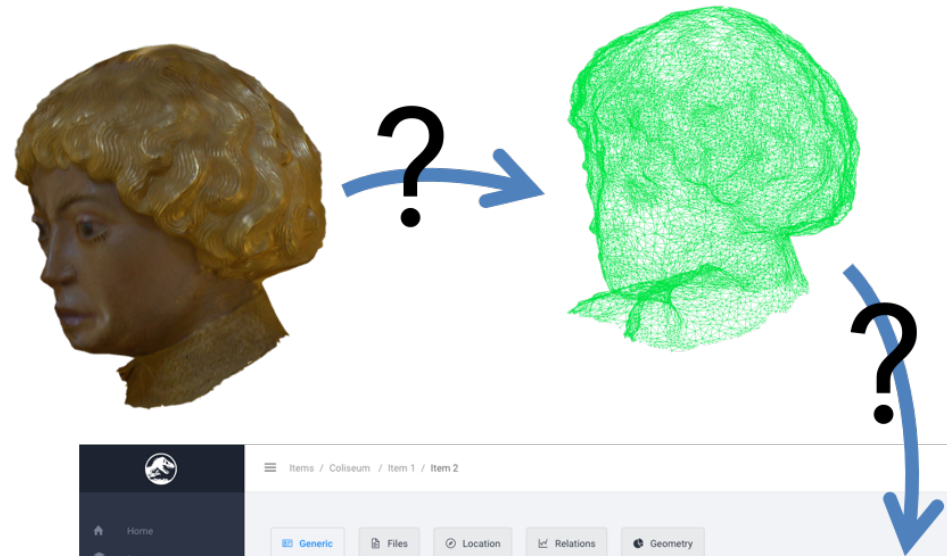




Exploitation scientifique

BDD liant l'information
thématique
de l'objet à sa localisation
en 3D sur le modèle (e-
thesaurus 3D)

1. Examen 3D - point de vue



Items / Coliseum / Item 1 / Item 2

Generic Files Location Relations Geometry

Generic Info Events & States Info

Item Info

Name	Material Group	Material Description
Item 2	Wood	Cedar

Item ID

5a97b429c9775f001a386bc9

System

System

Parent Item

Item 1

Function

Function

Description

Description

Other Info

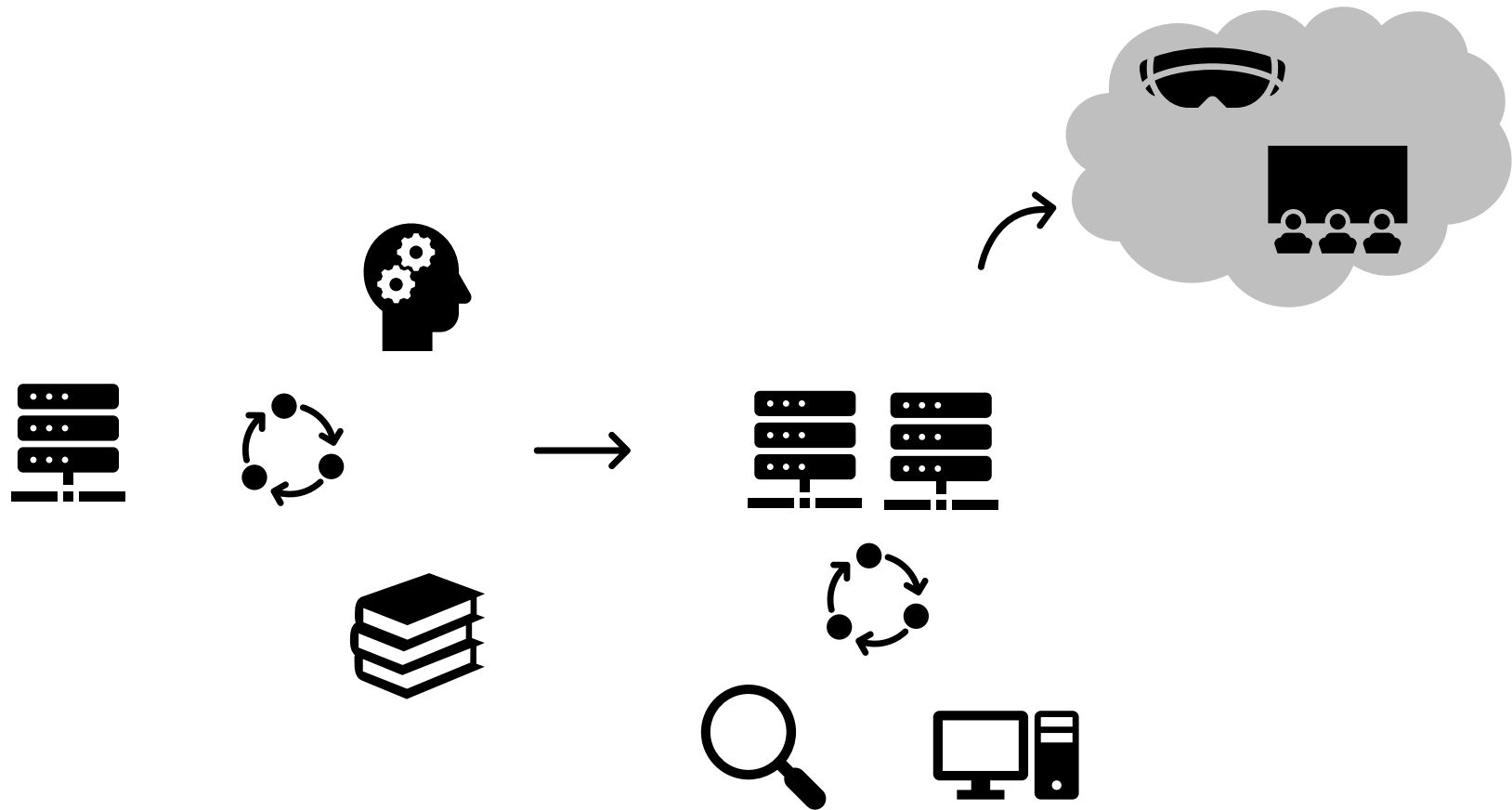
Other info

Cover Image

+ Cover Image

Save Item



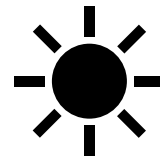


Médiation holographique

Simplification du modèle
géométrique en vue d'une
exploitation dans des
applications muséales
innovantes



Contrôle de la colorimétrie
du rendu



Génération d'une réflexion
artificielle contrôlée



Ajout d'informations
sémantiques simplifiées
pour la médiation



Présentation de l'hologramme



e.thesaurus : l'orfèvrerie à l'épreuve de la modélisation numérique

l'exemple de la valorisation du Pied de croix de l'abbaye de Saint Bertin sous forme holographique

Pierre Hallot - ULiège – Art, Archéologie, Patrimoine
 Marc Gil - ULille – IRHIS
 Thibaut Guillaumont - Holusion



9 mai 2019
 CTHS, Marseille