



Gembloux Agro-Bio Tech
Université de Liège

LE PRINCIPE

Rassembler des acteurs issus de différentes filières (agriculteurs, scientifiques, agri-business, organisations et entreprises) afin de créer des discussions autour de l'agroforesterie sur une base de partage. Chacun est amené à prendre la parole pour donner sa vision des choses.

L'OBJECTIF

Demander aux acteurs des idées de recherche(s) scientifique(s) qu'ils aimeraient voir se développer et dont ils apprécieraient avoir les résultats. Quels itinéraires techniques, quelles variétés, quels marchés, ...?

Une/des recherche(s) scientifique(s) sera/seront appliquée(s) sur la parcelle agroforestière de Gembloux Agro-Bio Tech.

Le but est également de permettre aux acteurs de réfléchir, discuter, débattre ensemble et de créer des liens.

ÊTRE ACTEUR DU GROUPE = ...

Être présent aux réunions annuelles; être participatif; donner son avis et être ouvert à celui des autres. Rien de plus. Merci pour votre présence!

Contacts

Sarah GARRE - sarah.garre@ulg.ac.be
Ludivine LASSOIS - ludivine.lassois@ulg.ac.be

GROUPE D'ACTEURS

Parcelle agroforestière Gembloux Agro-Bio Tech

TERRA Research Center
www.AgricultureIsLife.be

La CARE AgricultureLife

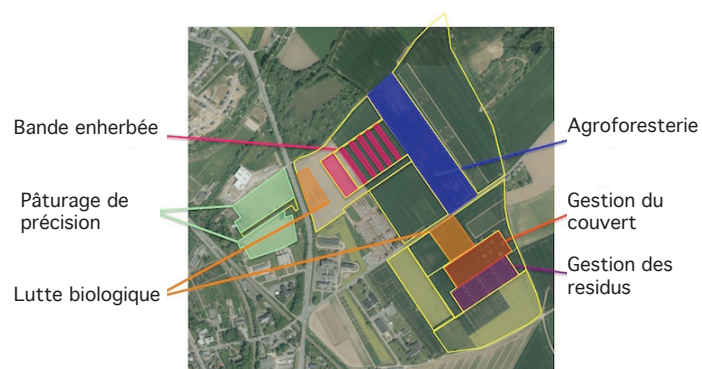
La Cellule d'Appui à la Recherche et à l'Enseignement AgricultureLife, dirigée par Prof. J. Bindelle, propose à ses utilisateurs une série d'équipements et infrastructures.

Quoi?

Plus de 50ha de parcelles agricoles sur sol limoneux mis à disposition pour la recherche.

L'objectif ?

Avoir une dynamique de recherche pluridisciplinaire pour l'agriculture de demain.



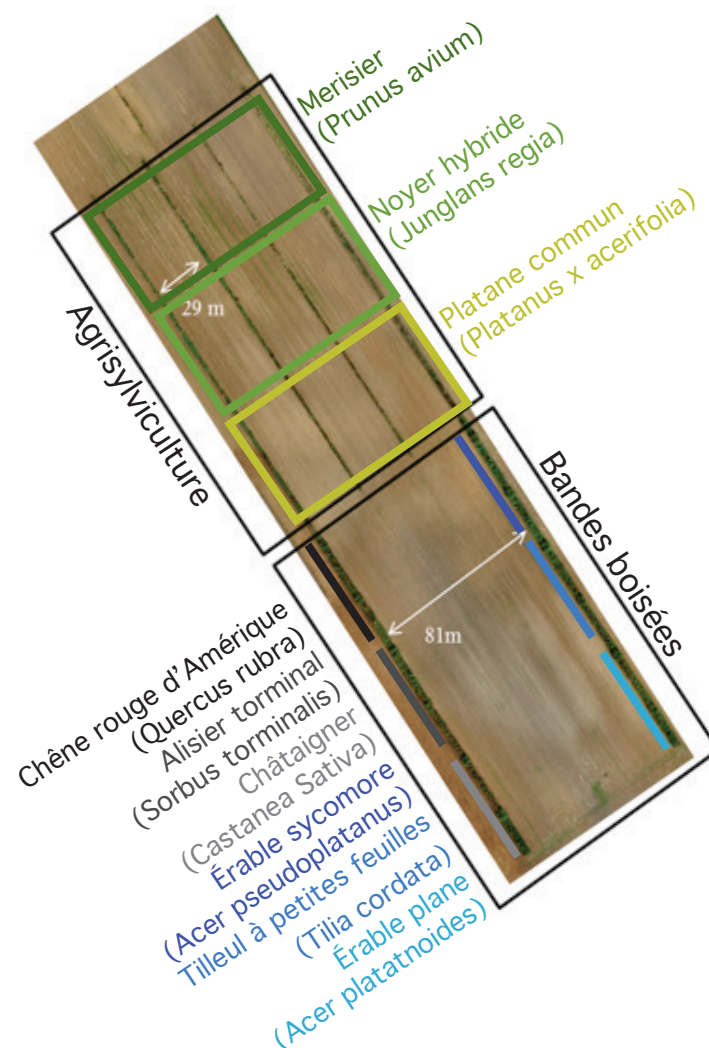
La parcelle agroforestière fait partie de cette CARE qui se charge de la gestion des cultures et des arbres. Il assure un suivi annuel des paramètres de base: carte de récolte, diamètre des arbres, fertilité du sol (5 ans), pression des mauvaises herbes.

Parcelle agroforestière

STRUCTURE

- 4,5 ha comprenant 2 dispositifs:
- une parcelle d'agrisylviculture (50 arbres en association avec des cultures agricoles)
 - deux bandes boisées

Implantation en 2013



GESTION ACTUELLE

Parcelle d'agrisylviculture

- 4 lignes d'arbres distantes de 29 m (largeur du pulvérisateur + marge de sécurité).
- 3 blocs d'essences: merisier, platane & noyer hybride.
- Un bloc est constitué de sous-groupes d'arbres qui correspondent à 2-3 arbres plantés au même endroit afin de sélectionner à terme l'arbre ayant le plus de potentiel.
- Chaque sous-groupe est espacé de 4m (100 arbres/ha). L'objectif: conserver 33 à 50% des arbres après sélection des meilleurs phénotypes (soit 33 à 50 arbres/ha).

Bandes boisées

- 2 bandes boisées de 170 m de long et distantes de 81 m (3 largeurs de pulvérisateur).
- Haies mixtes de buissons et d'arbres à vocation multifonctionnelle
- Soins attentifs (taille de formation, élagage, protection) pour produire des grumes de qualité.
- Les buissons forment la haie protectrice (orientée à l'encontre des vents du Nord-Est), produisent du fourrage (essences sélectionnées pour leur valeur fourragère) ou de la biomasse tout en offrant une grande capacité d'accueil pour la biodiversité (fleurs, fruits, abris,...).