

# Les défis de l'implémentation de la pratique basée sur les données probantes en Belgique

Faciliter l'adoption de l'EBP  
S'assurer de l'adoption de l'EBP

Prof. Sylvie Blairy

Présidente de la CPLU



20 ans des CPS-Thérapie des  
Emotions : Séance académique

Le vendredi 15 février 2019 - UCL



Psychologencommissie  
Commission des Psychologues

## ARRÊTÉ ROYAL FIXANT LES RÈGLES DE DÉONTOLOGIE DU PSYCHOLOGUE

Entrée en vigueur: 24/06/2018

Modifié par l'arrêté royal du 4 avril 2018 modifiant l'arrêté royal du 2  
avril 2014 fixant les règles de déontologie du psychologue

**Art. 31. Le psychologue se doit d'évaluer ses activités par des méthodes appropriées.**



Ce n'est pas dans mes habitudes...

Quelles échelles ?? Je ne connais pas d'échelle pour évaluer ce problème...

J'aimerais bien mais je n'ai pas le temps....

# Défi n° 1

**Faciliter l'adoption de l'EBP dans la pratique quotidienne**



## **Suggestion n° 1**

Faciliter l'accès aux outils permettant au psychologue d'évaluer ses patients et les effets de ses interventions.

## **Suggestion n° 2**

Faciliter l'insertion des évaluations et la remise des conclusions dans le travail du psychologue

# Défi n° 1

**Faciliter l'adoption de l'EBP dans la pratique quotidienne**

# Quelles échelles ?? Comment calculer les scores ??

## Plateforme de tests – Projet TOAST

### Objectifs

- 1) Accroître la visibilité d'outils validés par les chercheurs
- 2) Faciliter l'accès à l'information via une base de données avec indexation



Titre, auteurs

Objectifs

Normes

Validités

Fidélités

Etc.



Wallonie



**J'aimerais bien mais je n'ai pas le temps....**

## Faciliter l'insertion des mesures dans la pratique quotidienne grâce aux outils informatiques – App.

**Objectif 1:** Choisir les évaluations qui ciblent les problèmes spécifiques de mon patient – (symptômes et processus).

**Objectif 2:** Calcul automatique des scores aux échelles // réponses et scores consultables par le psychologue AVANT l'entretien.

**Objectif 3:** Créer une App qui permettra des évaluations quotidiennes (Lignes de base multiples) – questions fermées et ouvertes – tenue d'un agenda. Le psychologue aura accès à ces informations AVANT l'entretien.





Psychologencommissie  
Commission des Psychologues

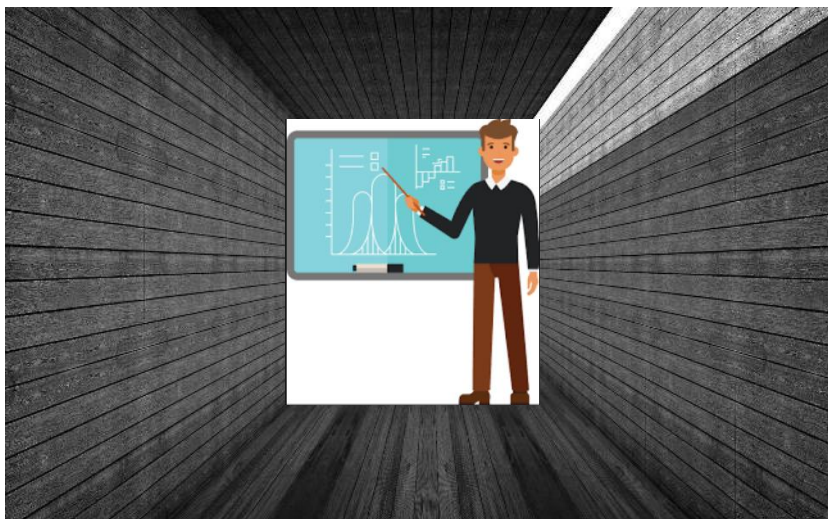
## ARRÊTÉ ROYAL FIXANT LES RÈGLES DE DÉONTOLOGIE DU PSYCHOLOGUE

Entrée en vigueur: 24/06/2018

Modifié par l'arrêté royal du 4 avril 2018 modifiant l'arrêté royal du 2  
avril 2014 fixant les règles de déontologie du psychologue

Art. 32.

Il le fait dans le cadre des théories et des  
méthodes reconnues par la communauté scientifique des psychologues, en tenant compte des critiques  
et de l'évolution de celles-ci.



# Défi n° 1

**Faciliter l'adoption de l'EBP dans la pratique quotidienne**

## **Suggestion n° 3**

Elargir l'offre des formations continues (pratiques sont reconnues par la communauté scientifique)

## **Suggestion n° 4**

Rendre possible un accès direct et permanent aux résultats de la recherche via des bases de données (PsycInfo, Scopus).



## Défi n° 2

**S'assurer de l'adoption de  
l'EBP par les psychologues**

### **Suggestion n° 1**

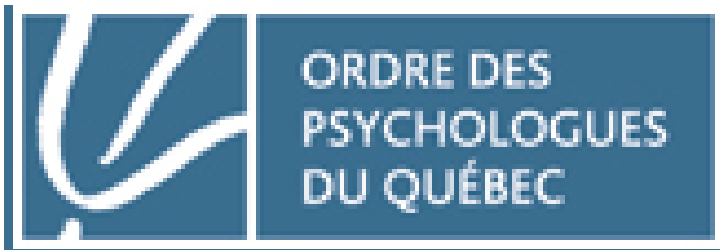
Vérifier que les formations (de base et continues) sont reconnues par la communauté scientifique.

### **Suggestion n° 2**

Pour les formations continues: s'assurer que les connaissances sont bien acquises.

### **Suggestion n° 3**

Vérifier que les psychologues appliquent ce qu'ils ont appris (EBP).



**Assure la qualité des services offerts par ses membres.**

