

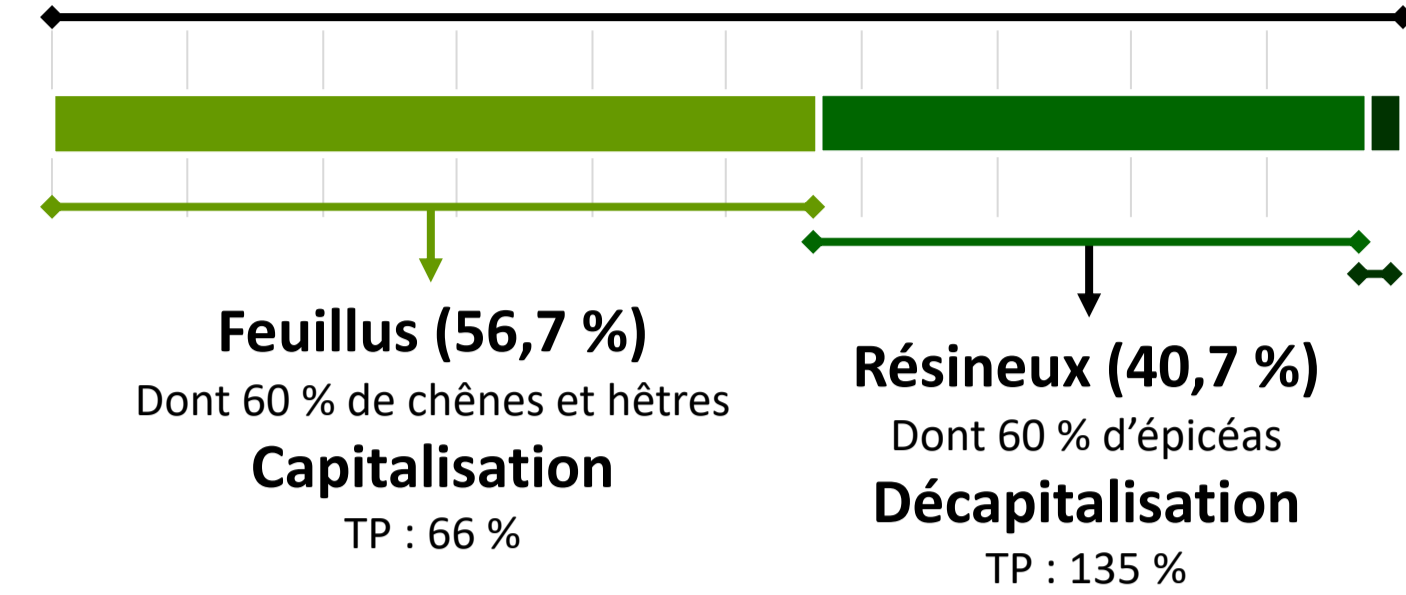
Réseaux de collaboration et valorisation des ressources locales en bois dans le secteur de la construction : évaluation du potentiel de développement de la filière bois wallonne par les proximités.

MUYTJENS Lionel¹ (MSc), MARÉCHAL Kevin¹ (Pr), JOUREZ Benoît¹ (Pr) (¹Gembloux Agro-Bio Tech)

Cadre et objectifs

Ressources forestières importantes

556 200 hectares, soit 1/3 du territoire
Dont 85 % de forêts productives



Main d'œuvre et savoir-faire

- ✓ + de 800 entreprises
- ✓ + de 18 300 emplois directs

Contexte économique

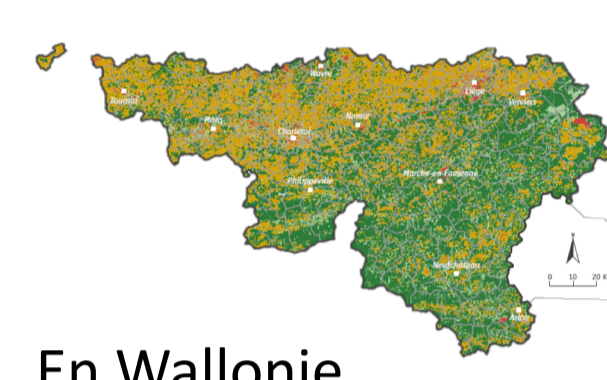
- ↓ Nombre d'employés (perte de +/- 1% par an)
- ↓ Nombre de scieries (perte de 50 % en 20 ans)
- ↓ Volume de sciage
- ↓ Balance commerciale (80% grumes feuillues exportées)

Ressources

Export – transformation – import

Circuits courts
« Système local »
« Système territorialisé »

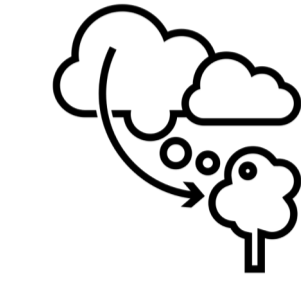
Existence d'un réseau d'entreprises PROCHES ?



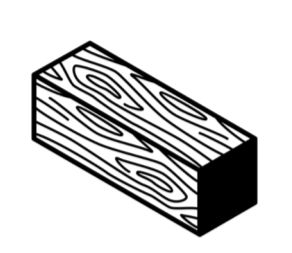
- Création d'emplois (zones rurales)
- Redéveloppement économique de la filière
- Réduction de l'empreinte écologique

Réponse aux enjeux climatiques

- ✓ Stockage / puit de (dioxyde de) carbone



650 Gt stockés en forêt



10 Gt produits dérivés

- ✓ Faible énergie grise (< acier et béton)

Réponse aux enjeux sociétaux

- ✓ Accroissement de la population, crise du logement et augmentation de la demande en logements
- ✓ Matériau renouvelable

Evolution du secteur de la construction

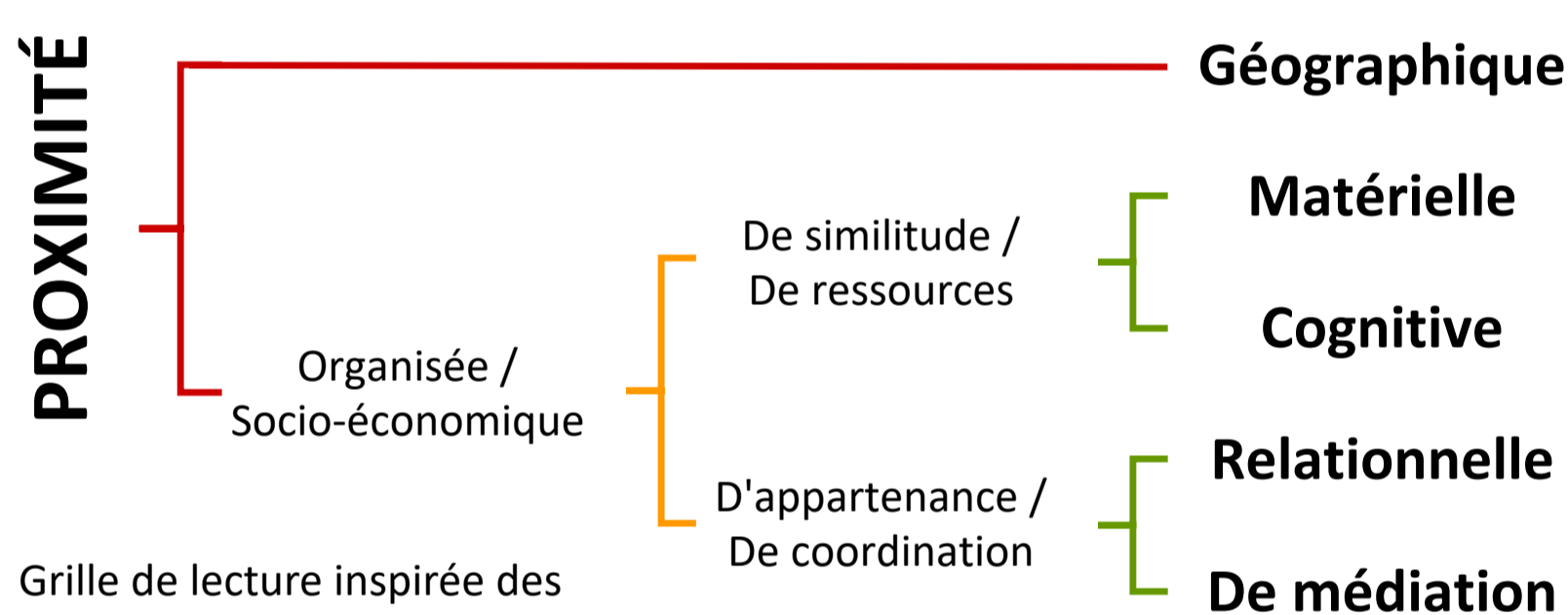
- ↑ Taux de constructions bois neuves (de 5,91% en 2011 à 9,28% en 2016)
- ↑ Taux de constructions bois RES (rénovation, extension, surélévation) (de 2,24% en 2011 à 3,56% en 2016)
- ↑ Nombre de constructions bois fabriquées en Belgique (de 1711 en 2011 à 2509 en 2016)

Débouchés

Matériel et méthode

Grille de lecture proximiste

- En relation avec l'économie territoriale
- Etude des relations / processus de coordination
- La distance entre deux agents peut être de différents ordres
- Proximité = source de conflits ou potentialité régulatrice



Grille de lecture inspirée des travaux de (Gilly and Torre, 2000) (Bouba-Olga and Grossetti, 2008)

Réagencement en sept thématiques

- Informations personnelles (personne enquêtée)
- Informations sur l'entreprise (implantation et historique)
- Pratique productive, objectifs et valeurs de l'entreprise
- Commercialisation et relation avec la clientèle
- Approvisionnement et relation avec les fournisseurs
- Perception de l'avenir, projets et potentiel de développement
- Réseaux et fédérations

Méthodologie d'enquête

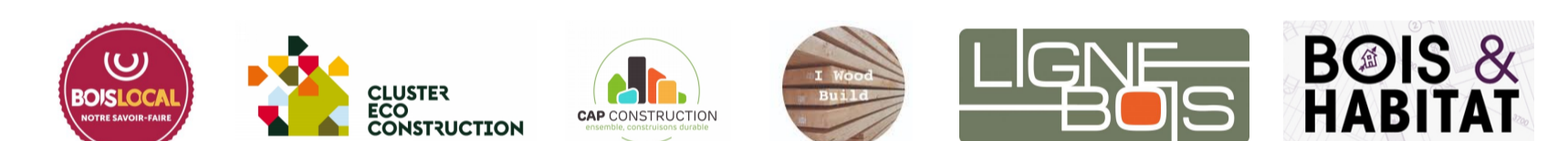
- 16 entretiens Semi-directifs Compréhensifs
- 26 formulaires Par voie électronique Q. fermées et ouvertes

Construction de l'échantillon

Filière bois

- Sous population : 4 catégories du secteur construction
 - « Sciage » : scieurs
 - « Vente » : Négociants, grossistes, vendeurs de matériaux
 - « Construction » : menuisiers, charpentiers, entreprises de construction (généralistes et spécialisées bois)
 - « Conception » : architectes, bureaux d'études en stabilité

- Sous population : entreprises a priori intéressées par la collaborations et/ou l'utilisation des bois locaux (expertise reconnue avec la thématique de recherche)



Echantillonnage non probabiliste volontaire

- 3 entretiens 5 enquêtes
- 2 entretiens 2 enquêtes
- 7 entretiens 8 enquêtes
- 4 entretiens 11 enquêtes

Résultats et perspectives

Proximité géographique

Constat

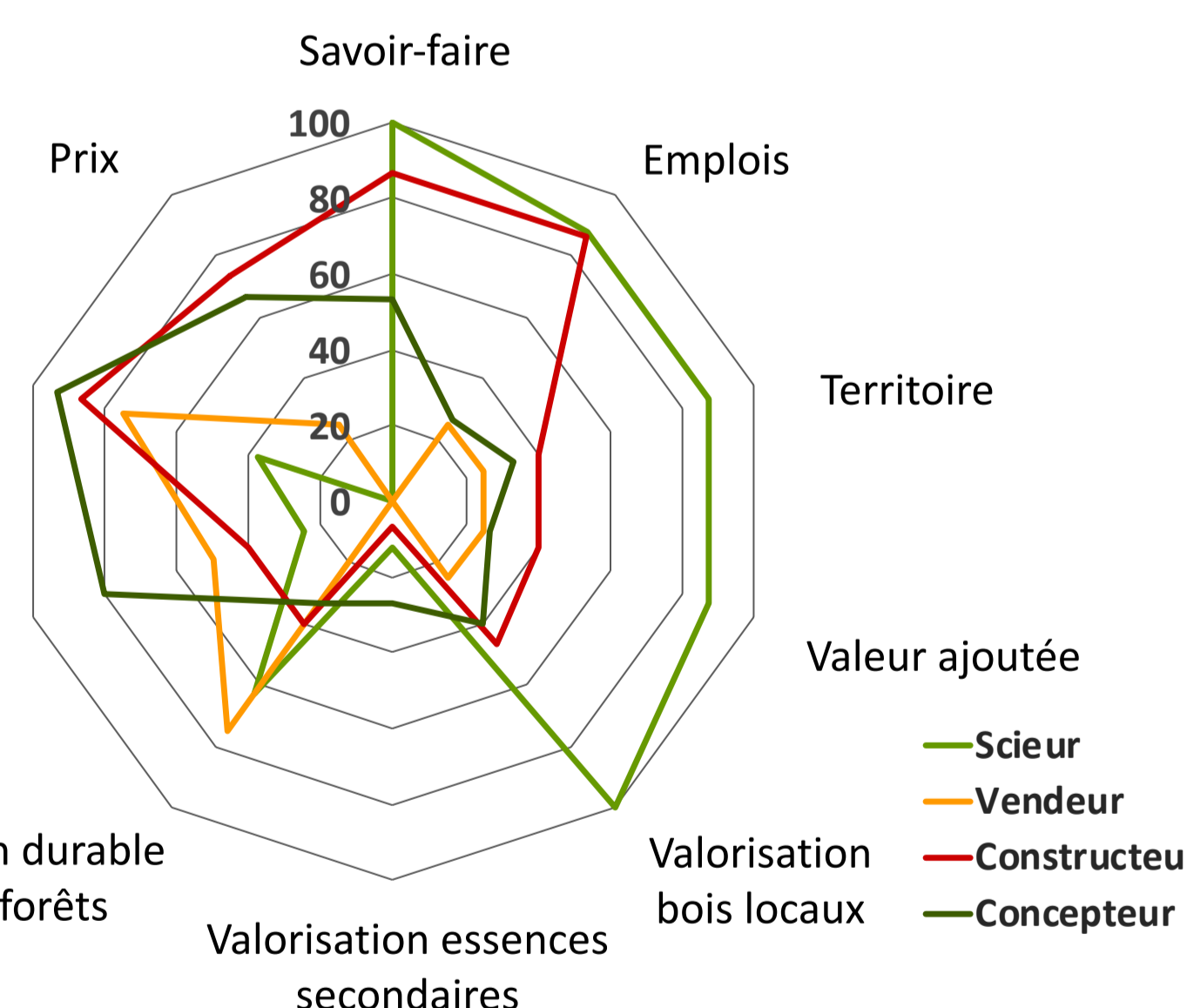
- Liée à la notion d'opportunité : transporter à bas coûts ou non
- Forte concurrence chinoise (qualité et salaires moindres, importation de grumes wallonnes facilitée par les douanes)
- Répartition spatiale des entreprises éclatée

Opportunités

- Wallonie = espace géographique à représentation forte, son patrimoine forestier est reconnu

Perspectives

- Communiquer sur le « bois local » à l'échelle wallonne
- Rendre la logistique plus efficiente (création de pôles industriels)



Proximités matérielle et cognitive

Constat

- Différences significatives de valeurs productives (voir ci-contre), traditions familiales, statuts sociaux, diplômes, etc.

Opportunités

- Projets communs et optimisme (globalement) partagé (sauf scieurs)
- Ressource locale en bois et uniformité législative (! permis d'urbanismes)
- Deux types de profil : savoir-faire (expertise) >> innovation et collaboration

Perspectives

- Développer les synergies entre profils complémentaires
- Nécessité de définir des projets communs clairs (valorisation bois local)



Proximités relationnelle et de médiation

Constat

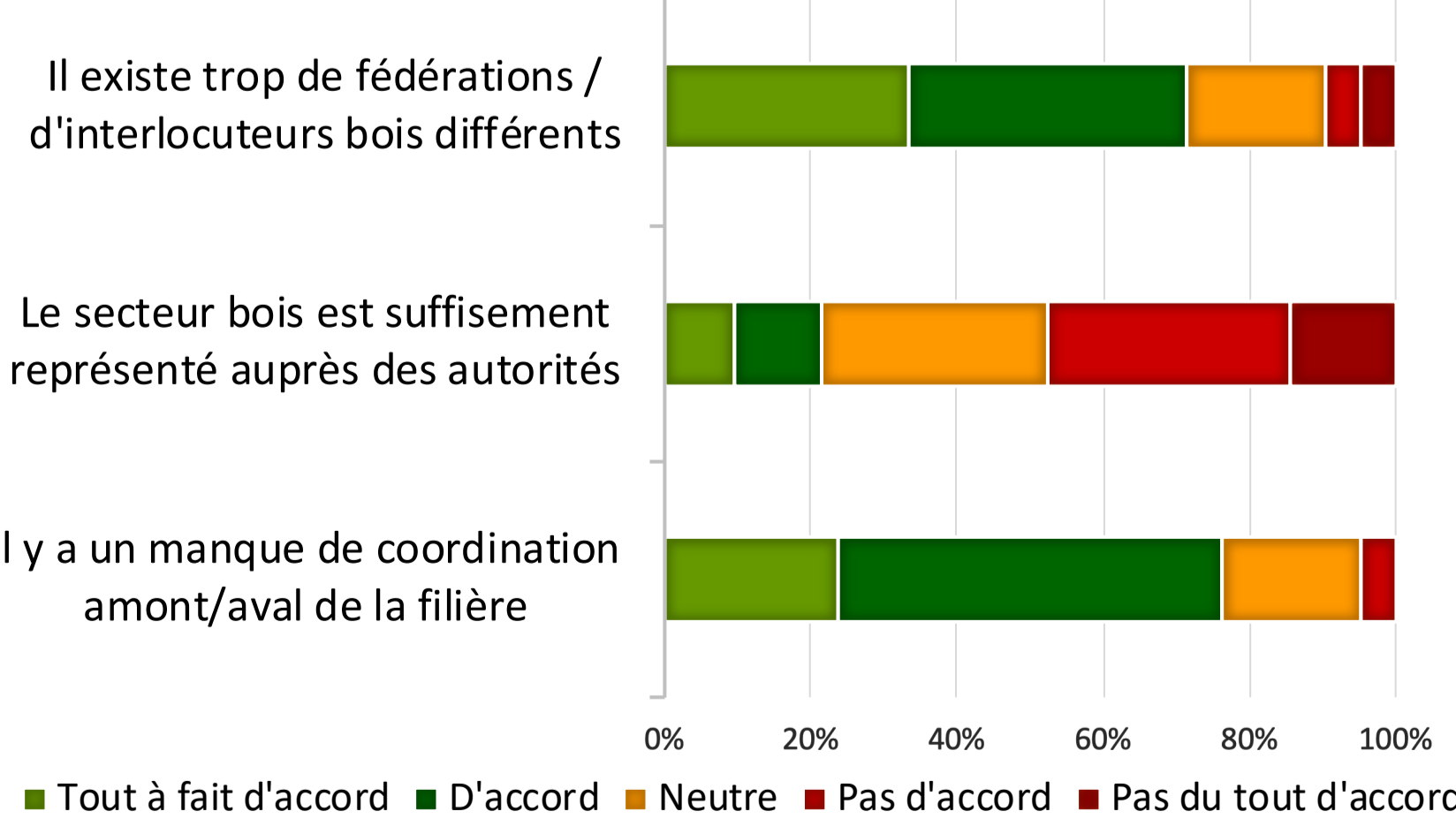
- Réseaux publics (pôles et clusters) : animation des groupes difficile
- Réseaux privés (fédérations) : cloisonnement, pas de pilotage global

Opportunités

- Nombreuses collaborations (pour 42 entreprises : 15 types, 112 cas)
- Réseau de connaissances (la « filière bois »)
- Exemples de collaborations réussies (au sein de structures plus petites)

Perspectives

- Structure de pilotage multi-sectorielle (rencontre de différents acteurs)
- Développer des sous-groupes (« clubs ») pour projets concrets



Conclusion et perspectives

Conclusion

- Wallonie = échelle pertinente pour développer les circuits courts
- La concurrence étrangère est encore forte mais la conjoncture est intéressante (demande croissante en produits durables et locaux)
- Il semble opportun de redéfinir les réseaux au sein de la filière (coordination globale, actions locales)

Perspectives

- Etude exploratoire : a mis en évidence des faiblesses organisationnelles
- Audit patrimonial : permettrait de dégager des solutions concrètes
- Ouvrir l'étude à tous les acteurs : consommateurs, institutions, etc.

