

**Un bachelier accueil de  
l'enfance ?  
Une formation pour  
un métier riche et  
complexe**

**Florence PIRARD**

*UR Enfances*

24 janvier 2019

# L'éducation et l'accueil de l'enfance : un métier complexe

Compétences  
professionnelles

≠

Compétences  
parentales

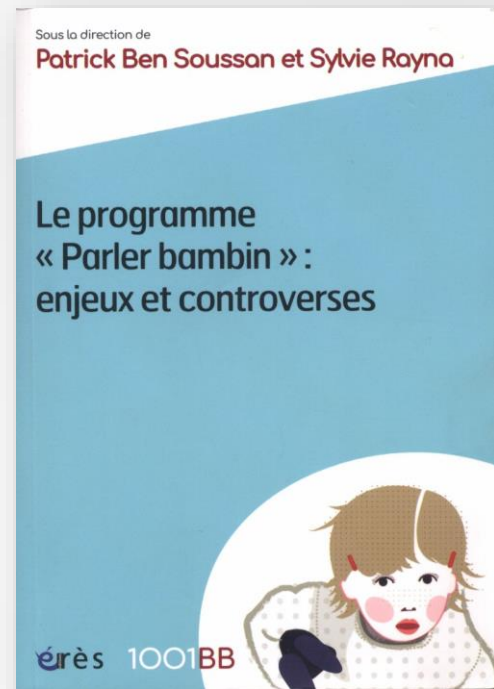
Au service de l'enfant  
en construction

Soutien à la  
parentalité /  
coéducation

« Enjeux de  
qualité  
d'accueil »

Références  
multiples

Injonctions  
contradictoires



« Cibler les financements sur la formation des professionnels de la petite enfance et les conditions d'accueil, collectif ou individuel, des jeunes enfants (...) est probablement un meilleur investissement sur l'avenir plutôt que de financer des « dispositifs » fondés sur des principes réducteurs et leur évaluation . » (I. Nocus, A. Florin, 2018)

# Recherches ONE

Perception de l'investissement de l'espace extérieur par les enfants et les jeunes et des risques liés à celui-ci. Analyse des représentations des parents, des professionnels et des enfants




# ONE Academy

Être et devenir un père, ça se soutient...

Quelles implications pour les acteurs de première ligne ?



ACCUEILLIR LES TOUT-PETITS  
OSER LA QUALITÉ



Un référentiel psycho-pédagogique  
pour des milieux d'accueil de qualité

Fonds Houtman  
ONE



**À LA RENCONTRE  
DES FAMILLES**

Repères pour des pratiques  
d'accueil de qualité (0 - 3 ans)  
(Partie 1)


ONE



**À LA RENCONTRE  
DES ENFANTS**

Repères pour des pratiques  
d'accueil de qualité (0 - 3 ans)  
(Partie 2)

ONE



**SOUTIEN A L'ACTIVITÉ  
DES PROFESSIONNEL(LE)S**

Repères pour des pratiques  
d'accueil de qualité (0 - 3 ans)  
(Partie 3)

ONE

Un référentiel  
psycho-pédagogique  
pour  
des milieux d'accueil  
de qualité

Accueillir les enfants de 3 à 12 ans :  
viser la qualité

Sous la coordination de P. Camus et L. Marchal

LIVRET I



ONE

Préparés de J. Epstein et P. Perret

**POUR UN ACCOMPAGNEMENT  
RÉFLÉCHI DES FAMILLES**

UN RÉFÉRENTIEL DE SOUTIEN À LA PARENTALITÉ




ONE.be

FÉDÉRATION  
WALLONNE-ÉPIQUELLE

ONE

**LE SOUTIEN À LA PARENTALITÉ  
DANS LES LIEUX D'ACCUEIL**

SATELLITE DE « POUR UN ACCOMPAGNEMENT RÉFLÉCHI DES FAMILLES,  
UN RÉFÉRENTIEL DE SOUTIEN À LA PARENTALITÉ »



Service  
d'accueil familiaux  
conventionnés

Centre  
de vacances

Maison communale  
d'accueil de l'enfant

Crèche  
parentale

Accueil  
extra-scolaire

Crèche

Autres

Maison  
d'enfants

École  
de devoirs

Accueil  
autonome

Maison  
d'accueil

ONE.be

FÉDÉRATION  
WALLONNE-ÉPIQUELLE

ONE

# Vous avez dit « partager » ?

« Un enfant vient à la crèche avec un jouet « personnel » ; d'autres enfants ont envie de le toucher, de le prendre, voire de jouer avec... Réactions possibles de l'adulte ?

- ◆ *Laisse-le à Thomas, tu dois apprendre à partager (réaction normative)...*
- ◆ *ou Je vais le ranger dans ton casier, tu le reprendras ce soir, comme cela personne ne te le prendra (réaction d'évitement du conflit)...*
- ◆ ou encore, l'adulte peut verbaliser les désirs et les sentiments des différents enfants en présence, avoir une présence bienveillante et rassurante permettant les approches des uns et des autres sans leur dicter trop vite une conduite. » (Oser la qualité)

## « Pour ou avec ? »



*« On observe des fois des choses, les premiers pas, des fois les premières fois où ils disent maman, papa... Ça, c'est un mal être que j'ai moi, parfois. L'enfant fait ses premiers pas, si c'est un vendredi, par exemple, et bien, je ne le dirais pas à la maman. Parce que je sais que le weekend il risque de faire. Donc, je laisse aux parents et alors le lundi ils reviennent : « Et, M., il a fait ses premiers pas ». Alors je dis : « Oui, Madame ». Mais, je ne dirais pas que je les ai vus le vendredi parce que je sais qu'en tant que maman, c'est un peu frustrant. Donc il faut arriver à mettre cette confiance-là entre la maman et la professionnelle et que la maman se dise qu'en aucun cas on ne prend la place de la maman et nous on est là pour faire notre travail. Et c'est ça qu'on essaye de faire par moment. Voilà comme le fait qu'il fasse ses premiers pas le vendredi et bien moi, je ne le dis pas. J'attends le lundi, j'attends de voir quoi. Comme ça, la maman est contente, c'est avec elle que ça s'est fait, pas avec moi quoi. » (Xhonneux, 2014)*

# Accueillir l'enfant... et sa famille, un défi !

- ◆ Comment reconnaître les compétences des jeunes enfants tout en leur offrant le soutien nécessaire ?
- ◆ Comment reconnaître la spécificité des postures parentales et professionnelles, sans créer une hiérarchisation dans les relations interpersonnelles ?
- ◆ Comment développer une forme de réciprocité éducative autour de l'enfant, tout en reconnaissant la part d'asymétrie que comporte toute relation éducative ?



# Travailler pour/avec les parents ?

Individualiser la relation  
« Offrir un  
accompagnement réfléchi  
des familles »



Impliquer les familles  
« Organiser un forum  
démocratique »



Soutien à la parentalité



Coéducation

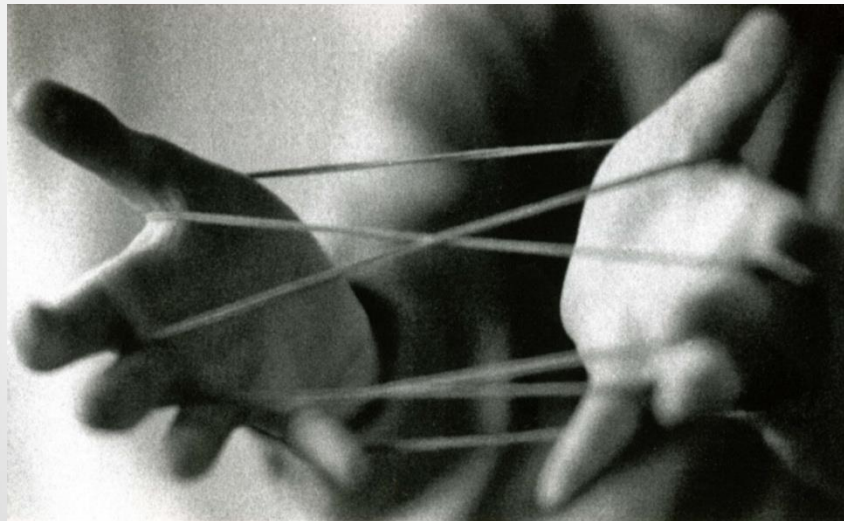
Alliance éducative

Participation parentale

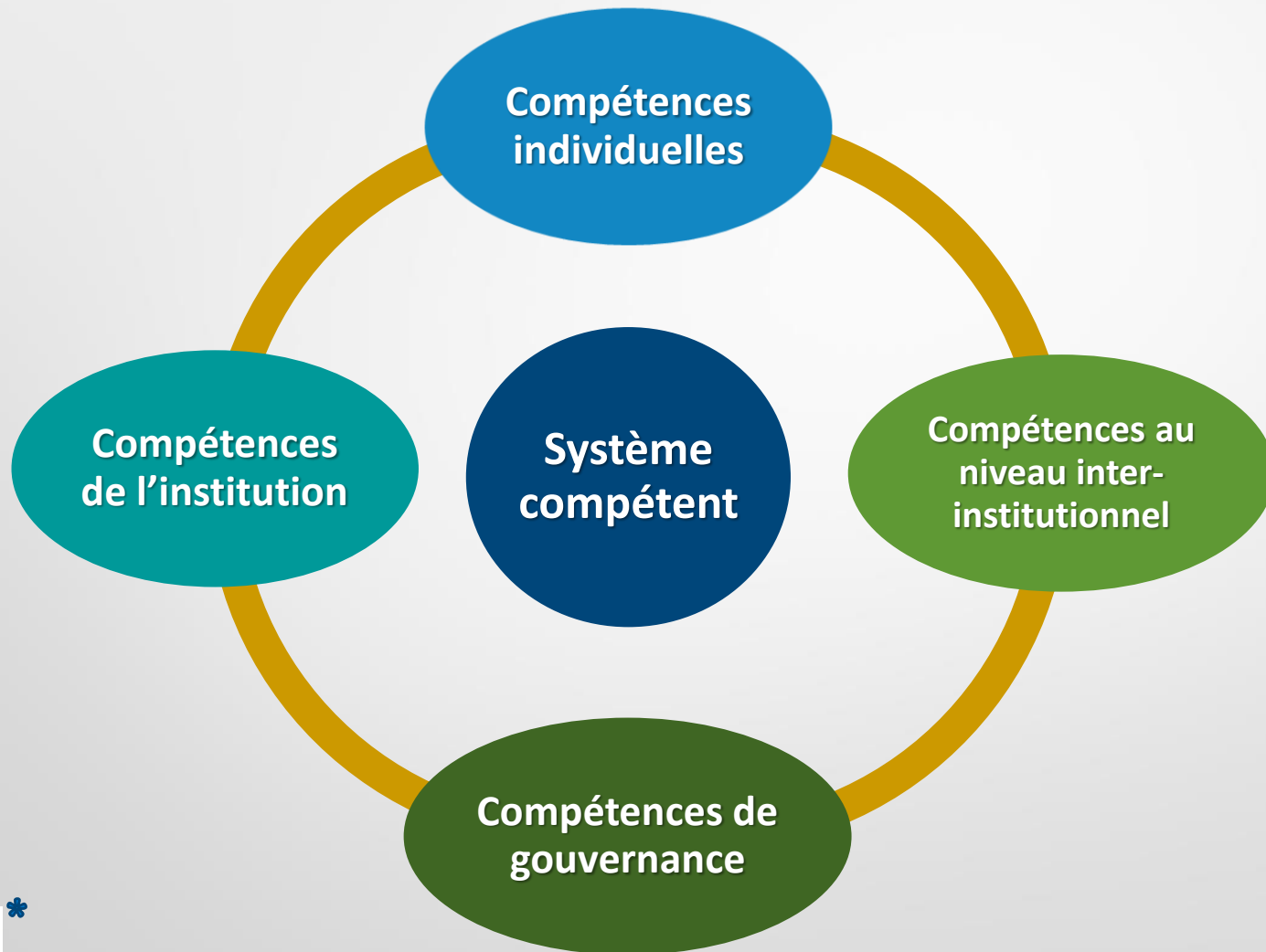
Implication et collaboration des familles



# La recherche d'équilibre



# Systeme competent\*



# Des recherches en FWB (114/123)

Analyser les compétences requises pour l'accueil d'enfants de 0 à 12 ans / les fonctions d'encadrement et de direction



Contribuer à définir le cœur des métiers

Proposer un cadre de réflexion pour repenser les formations inscrites dans un système compétent (Urban et al., 2011) en tenant compte :

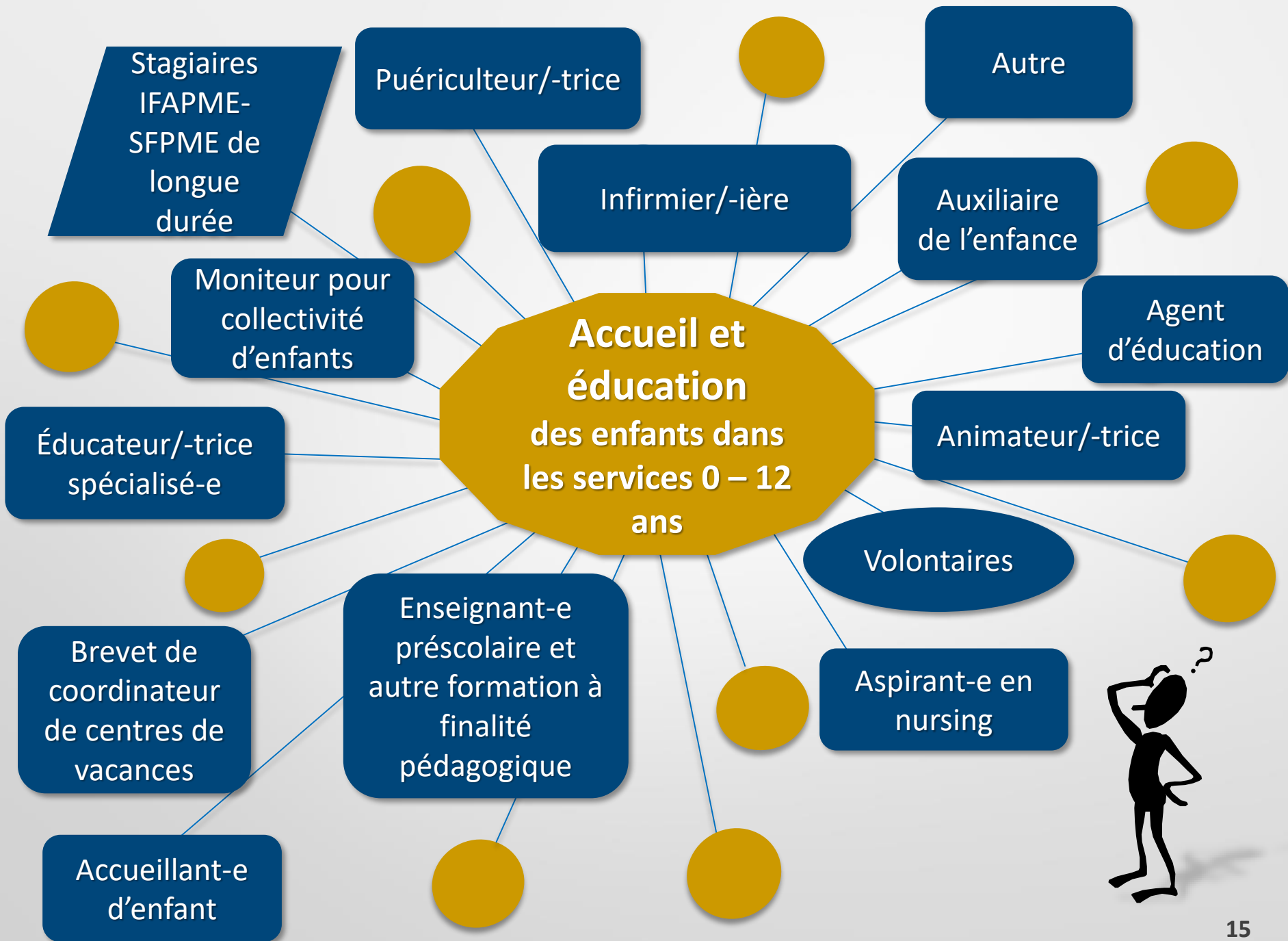
- des recommandations internationales
- des savoirs scientifiques
- des valeurs
- de l'analyse d'expériences européennes de référence dans le domaine



*Faut-il encore le rappeler, les travailleurs du secteur, presque exclusivement des femmes, ont dans l'échelle éducative, la formation la plus faible, les horaires les plus longs et une carrière plane, les possibilités de promotion étant quasi nulles ?*



Extrait sélectionné par un étudiant de 1<sup>o</sup> master en Sciences de l'Éducation (ULiège) du référentiel 0-3 ans « Oser la qualité » (2002)

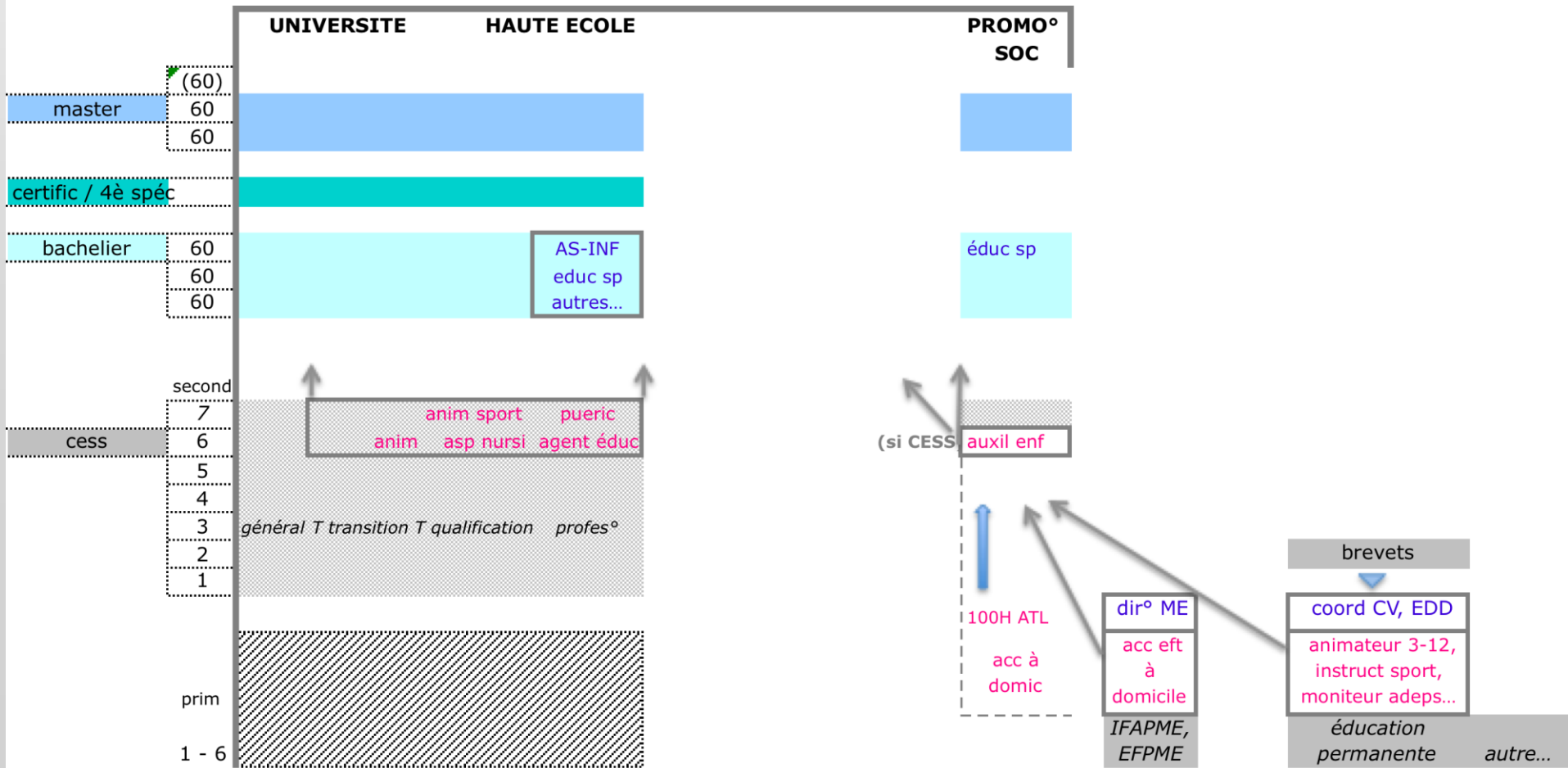


# Formation : situation actuelle

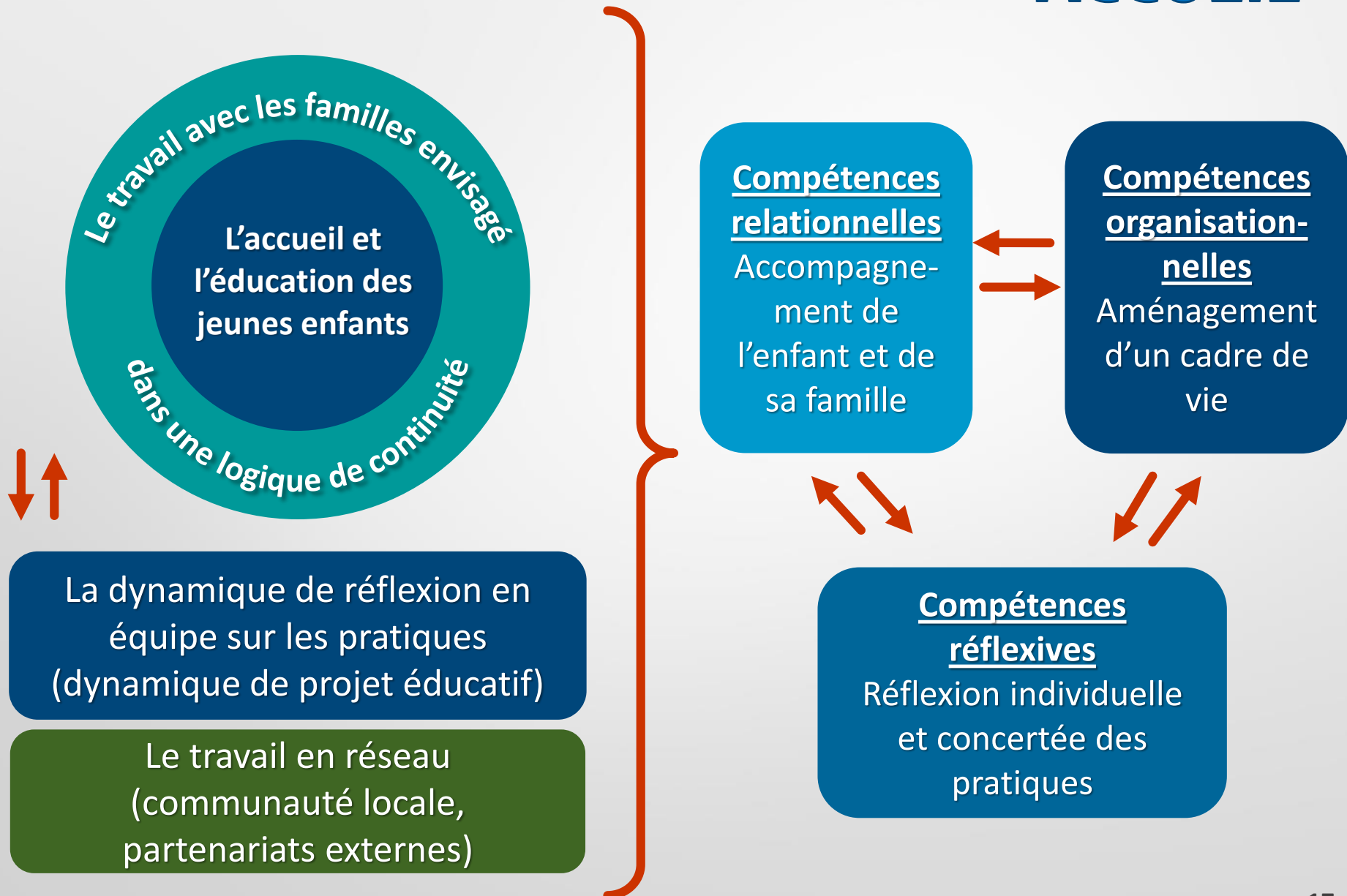
fonction accueil

→ accès de droit (accès à la formation sans dispense ni complément)  
 → passerelle avec dispenses

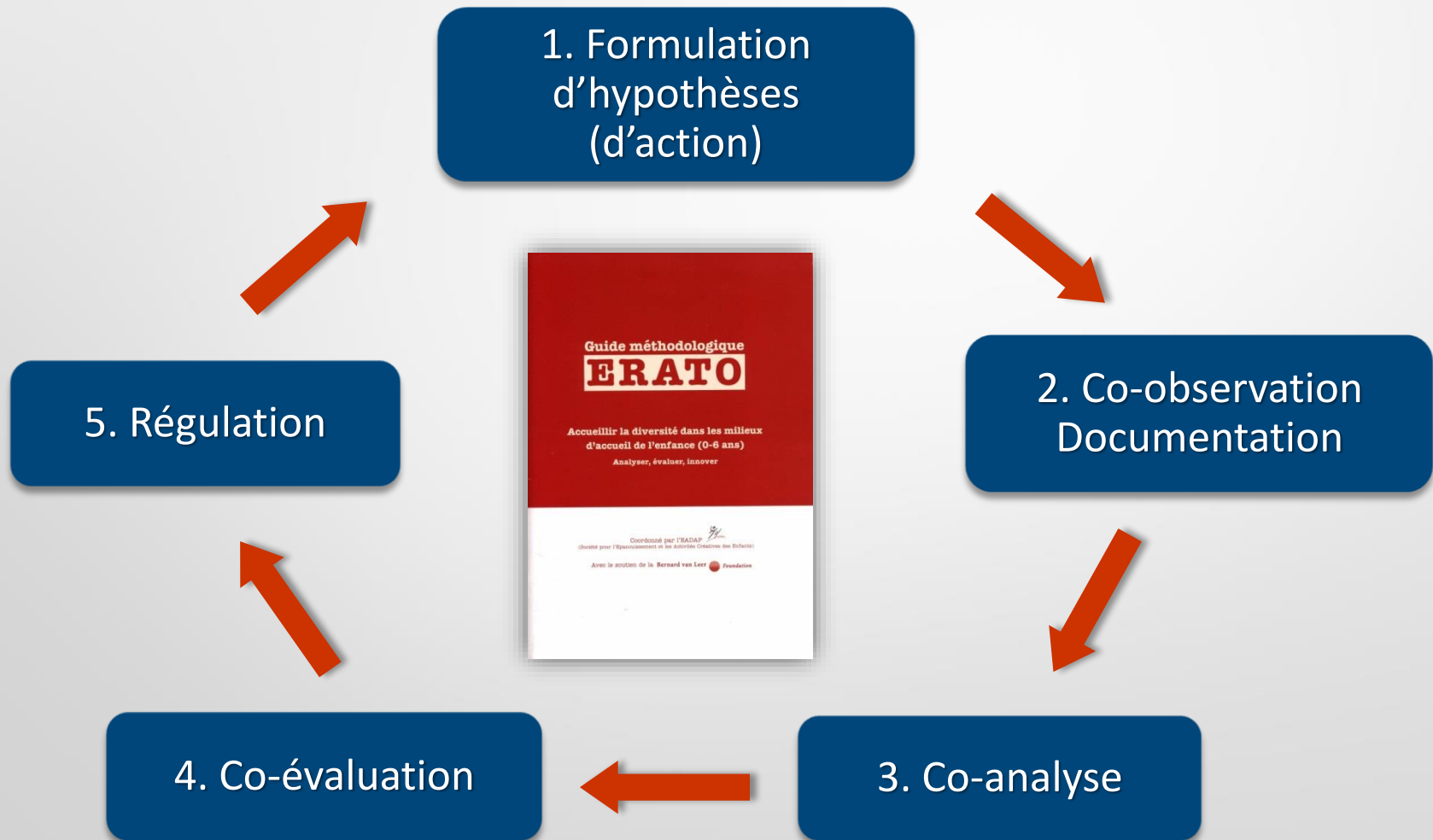
fonction direc° encadr



# ACCUEIL



# Quand les professionnel-le-s se mettent en recherche



# Recommandation n°1

Mettre en place une formation de niveau supérieur articulée sur le métier d'accueil éducatif de l'enfance et destinée aux accueillant-e-s d'enfants de 0 à 12 ans ainsi qu'à leurs encadrants.



**Bachelier en « éducation de l'enfance »**

## Recommandation n°2

Adopter pour ***objectif de résultat*** que l'accueil d'un maximum d'enfants soit confié à des accueillant-e-s bénéficiant de la formation de bachelier en « éducation de l'enfance ».

## Recommandation n°3

Favoriser l'accessibilité à une formation dans l'enseignement de niveau supérieur, notamment pour les personnes en fonction dans l'accueil auprès des enfants.

# Recommandations n° 4-5-6

- ◆ Faire place au **Bachelier** en « éducation de l'enfance » en tant que titre donnant accès à la fonction d'accueil dans **tous les lieux d'accueil** de 0 à 12 ans
- ◆ **Réviser la réglementation de l'accès** à la fonction d'accueil auprès des enfants pour la conformer aux exigences du métier tant du point de vue du contenu de la formation (spécifique à l'accueil) que de son niveau
- ◆ Élaborer des **référentiels métiers cohérents** avec les exigences des métiers pour fonder à la fois la mise en place de la formation au niveau supérieur et la révision des formations du niveau de l'enseignement secondaire

# Recommandations n° 8-9-10

- ◆ Doter la formation aux métiers d'accueil des conditions méthodologiques requises
  - centres de ressources
- ◆ Assurer les conditions de développement et de mobilisation des compétences individuelles et collectives sur le terrain des lieux d'accueil
  - temps hebdomadaire de réflexion et de concertation sur les pratiques en dehors de la prise en charge des enfants (y compris pour le tutorat)
- ◆ Poursuivre l'investissement dans la formation continuée
  - articuler les actions menées au sein des lieux d'accueil et hors site

# Recommandation n°12

Assurer la communication et l'implémentation de la réforme

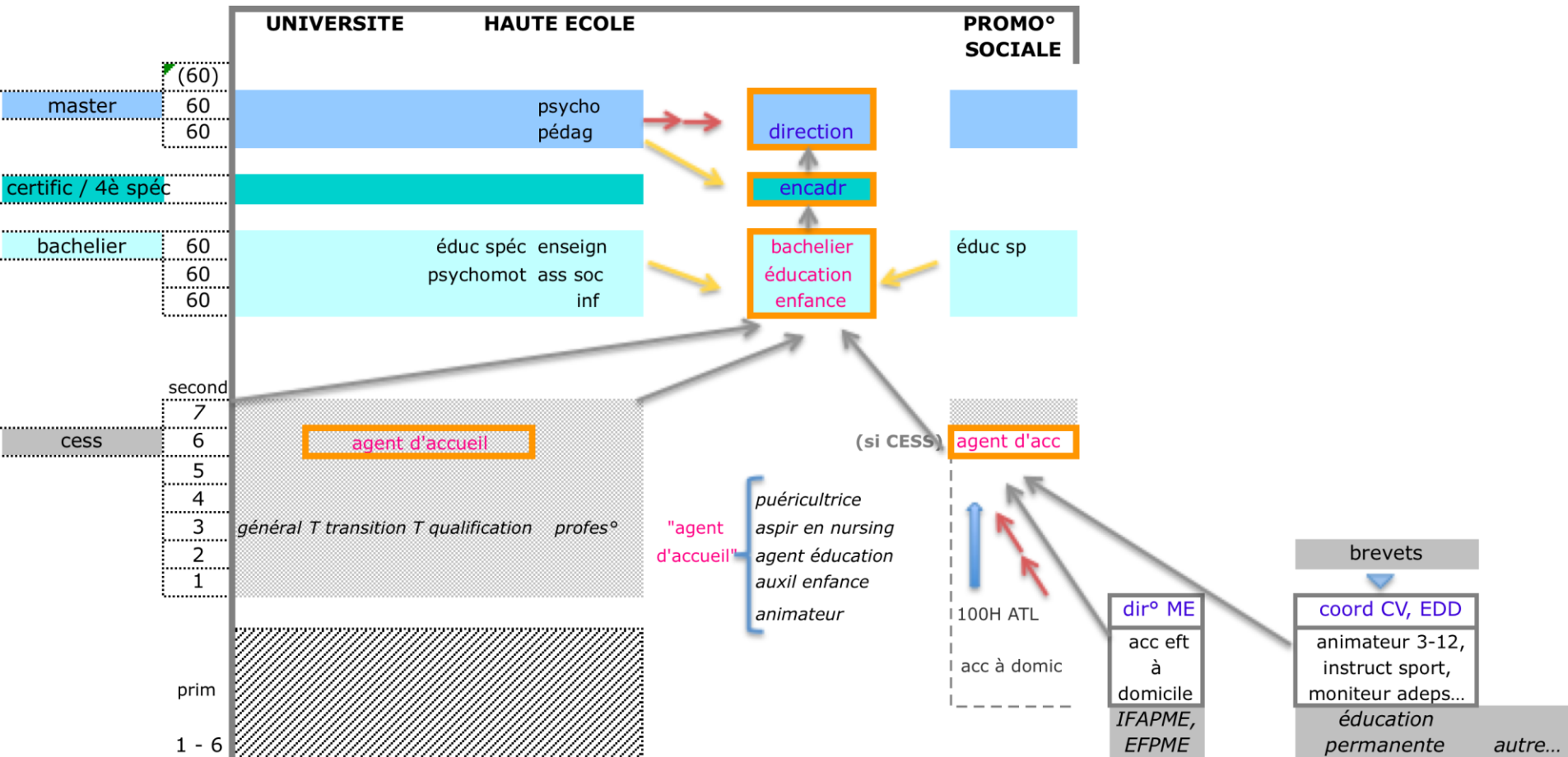
- Mise en œuvre phasée de nouvelles prescriptions en matière d'accès aux métiers
- Prévoir un dispositif d'accompagnement de la réforme

# Situation future

fonction accueil

fonction direc° - encadr

- accès de droit (accès à la formation sans dispense ni complément)
- passerelle avec dispenses
- → passerelle avec reconnaissance des acquis (VAE dans le sup et VC dans l'inf)



# Des avancées majeures sur le terrain...

- ◆ Positionnement en Fédération Professionnelle (cf. site de la FILE)
- ◆ Positionnement de la Ligue des familles « Accueillir, un vrai métier », dossier paru en septembre 2017
- ◆ Positionnement de NOE, « Accueillir les Tout-Petits, oser la revendication », un manifeste de terrain paru en octobre 2017
- ◆ Intérêt exprimé des HE
- ◆ Production d'un dossier outils-référentiel (ONE 2018)



# En savoir plus...

- César A. Dethier, A., François, N., Legrand, A., Pirard, F.**, en collaboration avec Camus, P. Humblet, P. et Parent, F., sous la direction scientifique de Pirard, F. (2012). *Recherche-Action 114 : Formations initiales dans le champ de l'accueil de l'enfance (0 – 12 ans)*. Rapport de recherche financé par l'Office de la Naissance et de l'enfance. Liège : Université de Liège. Récupéré du site de l'ONE <http://www.one.be/index.php?id=recherches-formation>
- François, N., Pools, E., Pirard, F.** (2015). *Recherche concernant les formations initiales des professionnel(le)s de l'enfance (0-12 ans) et des équipes d'encadrement. À la découverte d'autres systèmes éducatifs européens, la Flandre*. Rapport de recherche Article 114 – suites / 1336 – DES – VD soutenu par l'Office de la Naissance et de l'Enfance. Liège : PERF. <http://hdl.handle.net/2268/179760>
- François, N., Pools, E., Pirard, F.** (2014). *Recherche concernant les formations initiales des professionnel(le)s de l'enfance (0-12 ans) et des équipes d'encadrement. À la découverte d'autres systèmes éducatifs européens, la France*. Rapport de recherche Article 114 – suites / 1336 – DES – VD soutenu par l'Office de la Naissance et de l'Enfance. Liège : PERF. <http://hdl.handle.net/2268/179759>
- Housen, M., Pirard, F.** (2017). *Recherche concernant les formations initiales des professionnel(le)s de l'enfance (0-12 ans) et des équipes d'encadrement. À la découverte d'autres systèmes éducatifs européens, le Québec*. Rapport de suivi de la recherche Article 114 – suites / 1336 – DES – VD soutenu par l'Office de la Naissance et de l'Enfance. Liège : PERF. <http://hdl.handle.net/2268/206352>

- Pirard, F., Dethier, A., François, N., Pools, E.** (2015). *Les formations initiales des professionnel-le-s de l'enfance (0-12 ans) et des équipes d'encadrement : enjeux et perspectives*. Rapport de recherche Article 114 – suites / 1336 – DES – VD soutenu par l'Office de la Naissance et de l'Enfance. Liège : PERF. <http://hdl.handle.net/2268/185594>
- Pirard, F., Camus, C., Barbier, J. M.** (2018). Professional development in a competent system: an emergent culture of professionalization. In M. Fler and B. van Oers (Eds.), *International Handbook on Early Childhood Education*, Volume I : Western-Europe and UK (p. 409-426). Dordrecht: Springer. <http://hdl.handle.net/2268/218746>
- Pirard, F., Dethier, A., François, N., & Pools, E.** (accepté). Compétences professionnelles au cœur des métiers de l'accueil de l'enfance. In P. Moisset (Ed.), *Quelles compétences pour l'accueil de la petite enfance ?* À paraître aux Éditions Erès. <http://hdl.handle.net/2268/224073>.
- Pools, E., François, N., Pirard, F.** (2015). *Recherche concernant les formations initiales des professionnel(le)s de l'enfance (0-12 ans) et des équipes d'encadrement. À la découverte d'autres systèmes éducatifs européens, la Suède*. Rapport de recherche Article 114 – suites / 1336 – DES – VD soutenu par l'Office de la Naissance et de l'Enfance. Liège : PERF. <http://hdl.handle.net/2268/182790>
- Pools, E., François, N., Pirard, F.** (2015). *Recherche concernant les formations initiales des professionnel(le)s de l'enfance (0-12 ans) et des équipes d'encadrement. À la découverte d'autres systèmes éducatifs européens, l'Angleterre*. Rapport de recherche Article 114 – suites / 1336 – DES – VD soutenu par l'Office de la Naissance et de l'Enfance. Liège : PERF. <http://hdl.handle.net/2268/181636>
- Urban, M., Vandenbroeck, M., Peeters, J., Lazzari, A., Van Laere, K.** (2011). *Competence Requirements in Early Childhood Education and Care*. London – Gent : University of East London – Gent University.