

Ce que les jeunes apportent à la philanthropie

8 OCTOBRE 2018, BRUXELLES

L'engagement de la Banque de Luxembourg

PHILIPPE DEPOORTER

MEMBRE DU COMITÉ DE DIRECTION

BANQUE DE LUXEMBOURG

Présentation de l'étude

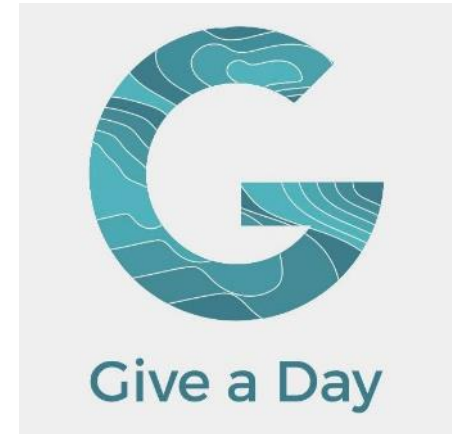
ELODIE DESSY, *PHD STUDENT*

VIRGINIE XHAUFLAIR, *ASSOCIATE PROFESSOR*

CHAIRE BAILLET LATOUR

CENTRE D'ECONOMIE SOCIALE, HEC LIÈGE

Les initiatives rencontrées



Ce que les jeunes apportent à la philanthropie

- | 1 Des constats partagés
- | 2 Une vision commune
- | 3 De nouvelles formes d'engagement

I 1 Des constats partagés

Les modalités d'engagements sont obsolètes, inadaptées aux nouvelles générations.

L'argent est perçu comme un levier majeur, mais il génère des effets pervers.

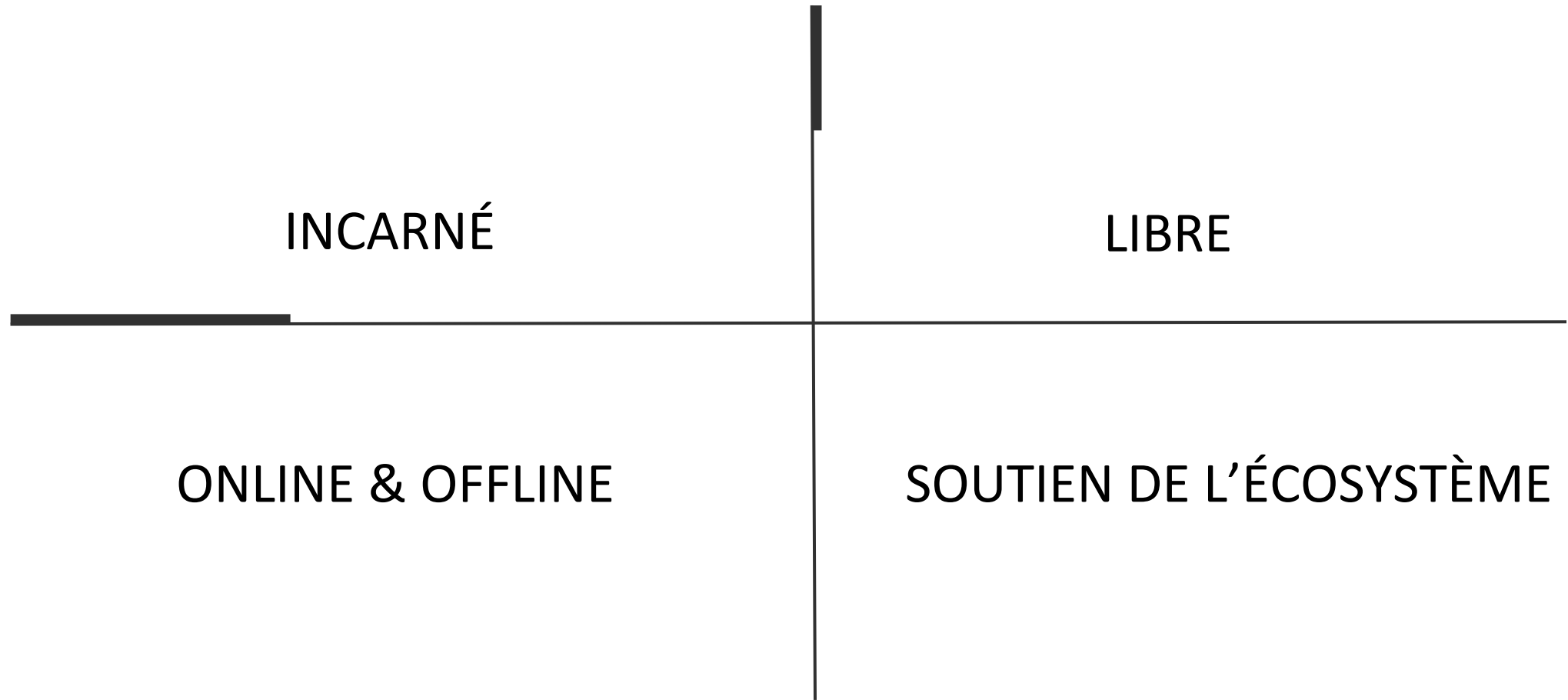
Le monde est clivé et les acteurs travaillent « en silo ».

I 2 Une vision commune

« Soyons le changement que nous voulons voir dans le monde »

Ghandi

I 3 De nouvelles formes d'engagement





Crowd'in

PLATEFORME DE CROWDFUNDING DÉDIÉE À L'INNOVATION COLLABORATIVE

08 Octobre 2018

WWW.CROWDIN.BE



B BANQUE DE
LUXEMBOURG
BELGIQUE-BELGIË

Philanthropie
Investissement social
Chaire Bafel Lohay • HEC • U.g

BOOST-UP
INDUSTRIES CRÉATIVES

Creative Wallonia

AWARDED
BEST 100
START-UP'S
IN BELGIUM
2016
an initiative of Digimedia



PRÉLIMINAIRES



URBAN FORESTS

Waltonia
Plus People

**Nous créons la 1ère
parcelle de forêt
urbaine en Belgique.**

WWW.URBAN-FORESTS.COM

URBAN FORESTS - 1000 ARBRES

PLANTONS UNE FORÊT DANS LE PARC NATUREL DES PLAINES DE L'ESCAUT



CAMPAGNE FRUCTUEUSE

4.850,00€

COLLECTÉ SUR 4.500,00 €

39

CONTRIBUTEURS

0JOURS
RESTANTS**107%**Les contributions seront collectées
jusqu'au 23 avril 2018

Ajouter à mes favoris



DESCRIPTION DE PROJET

Pour la première fois en Belgique nous créons une forêt primitive sur un site industriel. Cette forêt de 1000 arbres rendra le site bien plus agréable, tout en accueillant une formidable biodiversité. Participez à sa création !

PORTEUR DE PROJET

Nicolas est biologiste. Il a créé Urban Forests en 2016, dont l'objectif est de restaurer l'équilibre avec la nature en créant des superbes forêts sauvages utiles à la communauté. Il utilise la Méthode Miyawaki.



40 rue vivier-del-Hale,
6997 Erezée,
Belgique

A PROPOS DU PROJET

1000 ARBRES PLANTÉS, PEUT-ÊTRE GRÂCE À VOUS !

Pour la toute première fois en Belgique, nous créons une forêt primitive sur un zoning industriel, à Péruwelz, entre l'Escaut et l'E42. Nous recréons la forêt telle qu'elle serait sans activité humaine. Nous plantons 15 à 20 espèces locales d'arbres et arbustes pour reconstituer la forêt originelle tout naturellement.



→ <https://goo.gl/maps/4BiZkRgj8xp>

La Méthode Miyawaki que nous utilisons permet d'aller 10x plus vite. Nous pouvons ainsi recréer un écosystème forestier centenaire en seulement 10 ans. Cela est rendu possible par l'utilisation

CONTRIBUTIONS

Contribuer pour 10€

7 CONTRIBUTEURS

ILLIMITÉ

1 grand merci. Venez nous rejoindre à l'occasion de la plantation des arbres le 24/4

Contribuer pour 20€

7 CONTRIBUTEURS

LIMITÉ À 10

Le Parc Naturel des Plaines de l'Escaut vous offre 1 entrée gratuite qui donne accès au Promenoir des cimes

Contribuer pour 30€

8 CONTRIBUTEURS

Contribuer pour 10€

7 CONTRIBUTEURS

ILLIMITÉ

1 grand merci. Venez nous rejoindre à l'occasion de la plantation des arbres le 24/4

Contribuer pour 50€

9 CONTRIBUTEURS

LIMITÉ À 30

Luc Schuiten vous offre 1 affiche originale dédiée d'un de ses dessins

Contribuer pour 200€

2 CONTRIBUTEURS

LIMITÉ À 2

L'asbl « Cercles des Naturalistes de Belgique » vous offre 1 stage nature, hébergement & repas compris, dans son centre à Vierves-sur-Viroin. La région est magnifique

Contribuer pour 500€

1 CONTRIBUTEURS

LIMITÉ À 5

Urban Forests vous offre 1 journée de formation pour vous aider à créer vous-même votre propre forêt (visite de terrain, préparation du sol, sélection des espèces, méthode). Offre réservée à la Belgique

Contribuer pour 20€

7 CONTRIBUTEURS

LIMITÉ À 10

Le Parc Naturel des Plaines de l'Escaut vous offre 1 entrée gratuite qui donne accès au Promenoir des cimes

Contribuer pour 150€

0 CONTRIBUTEURS

LIMITÉ À 3

Nous vous offrons 1 photo au choix dans la collection du photographe Michel Fautsch sur le thème des arbres et de la forêt (impression et envoi compris)

Contribuer pour 250€

4 CONTRIBUTEURS

LIMITÉ À 8

Le Chalet Compagnie Nature vous offre 1 nuit en Ardenne pour 2 personnes en chambre d'hôte (repas du soir, petit-déjeuner et balade avec un guide-nature compris)

Contribuer pour 1000€

1 CONTRIBUTEURS

LIMITÉ À 10

Urban Forests crée votre propre forêt primitive de 300 à 3000 arbres sur votre propriété (Sous forme d'un bon de réduction de 1000 €)

CONTEXTE



QU'EST-CE QUE LE
CROWDFUNDING ?



LE CROWDFUNDING

CE N'EST PAS...

...FAIRE LA MANCHE



...NI OUVRIR UN ROBINET





LE CROWDFUNDING
C'EST...



*“... une méthode alternative de financement de projets permettant de **collecter des sommes** – parfois très petites – auprès d'un **très grand nombre de personnes**”*



POURQUOI FAIRE APPEL AU
CROWDFUNDING ?

1



Se financer

2



Valider
son concept



EFFET DE LEVIER



3



Vendre

4



Fédérer
une communauté

NOTRE SOLUTION DE FINANCEMENT

AU SERVICE DES PORTEURS DE PROJETS ET DE
L'ENTREPRENEURIAT LOCAL



« Un espace collaboratif favorisant l'éclosion de projets innovants & créatifs en mutualisant des fonds, de l'expertise et des actes »



NOTRE OBJECTIF EST DE...



Petites Contributions

+



Grand nombre de personnes

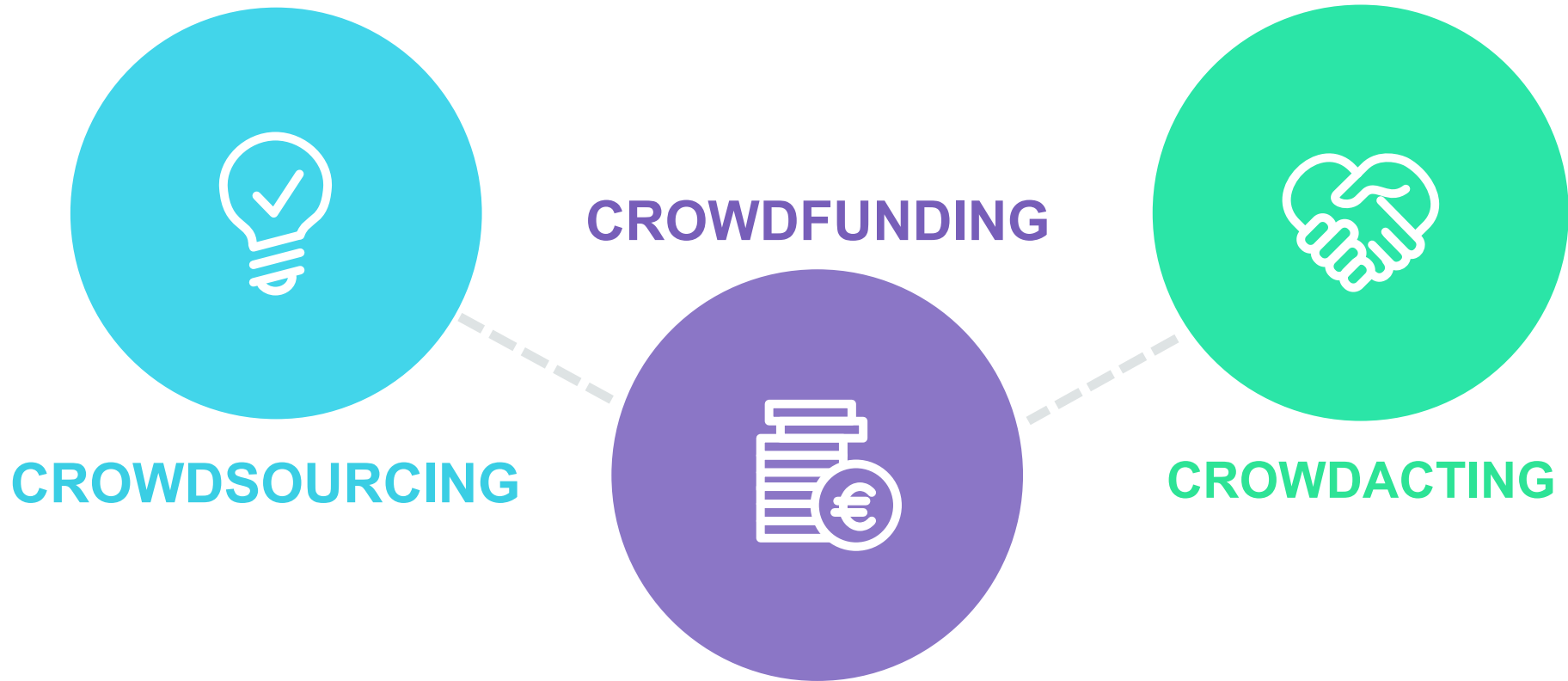
=



Favoriser le lancement d'un projet

*“... faciliter la rencontre entre des **porteurs de projet** qui veulent récolter de fonds & des **contributeurs** qui souhaitent allouer une partie de leurs avoirs à une aventure entrepreneuriale...”*

EXPÉRIENCE COLLABORATIVE



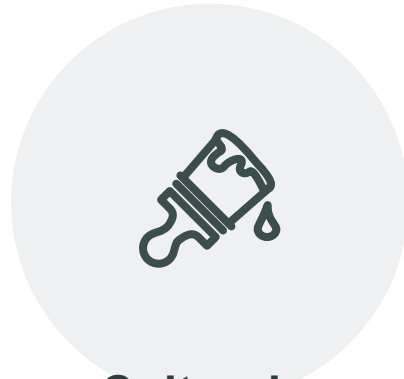
MODÈLES DE LEVÉE DE FONDS



NOS CATÉGORIES DE PROJETS



Entrepreneuriaux



**Culturels,
médiatiques &
artistiques**

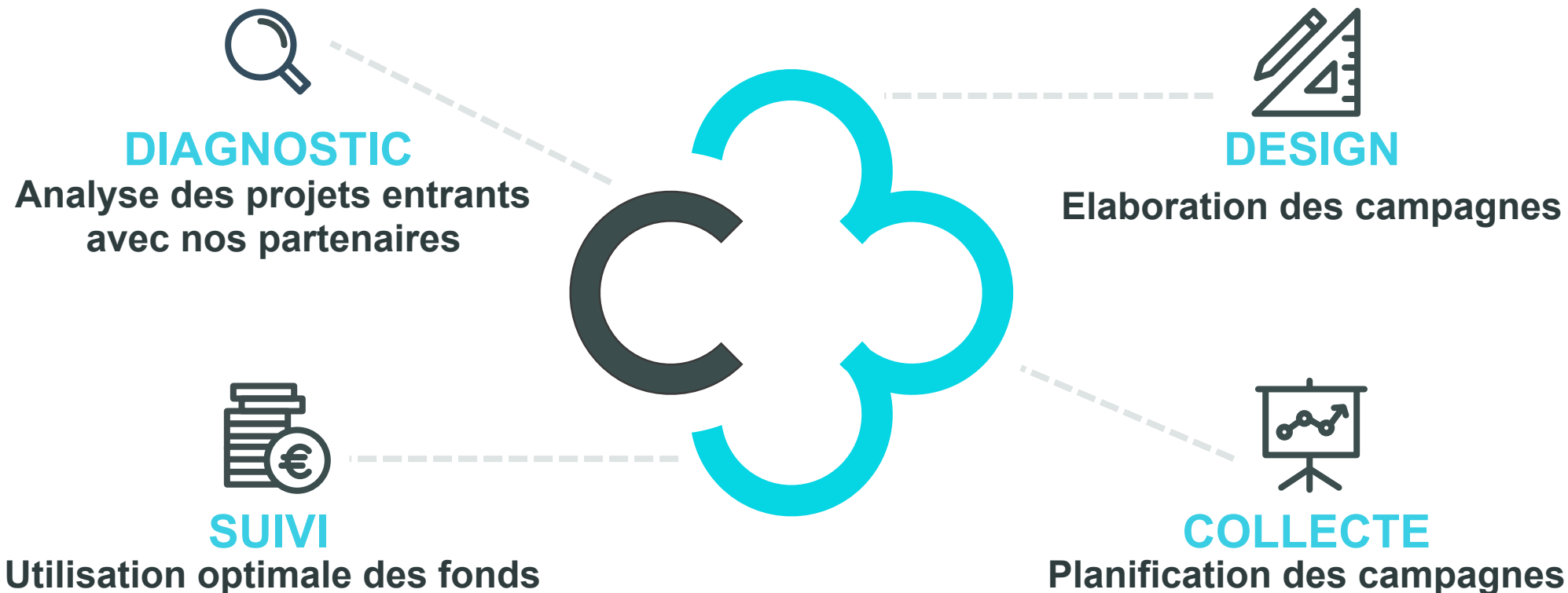


**Non-marchands,
sociaux &
humanitaires**



**Initiatives
citoyennes &
Commerces de
proximité**

APPROCHE INTÉGRÉE



TROIS GRANDES PHASES



CROWDFUNDING CANVAS





QUELS SONT NOS
RÉSULTATS ?

DEPUIS JUIN 2014



116 projets hébergés



**84 collectes
bouclées**



+ 620 000 € levés

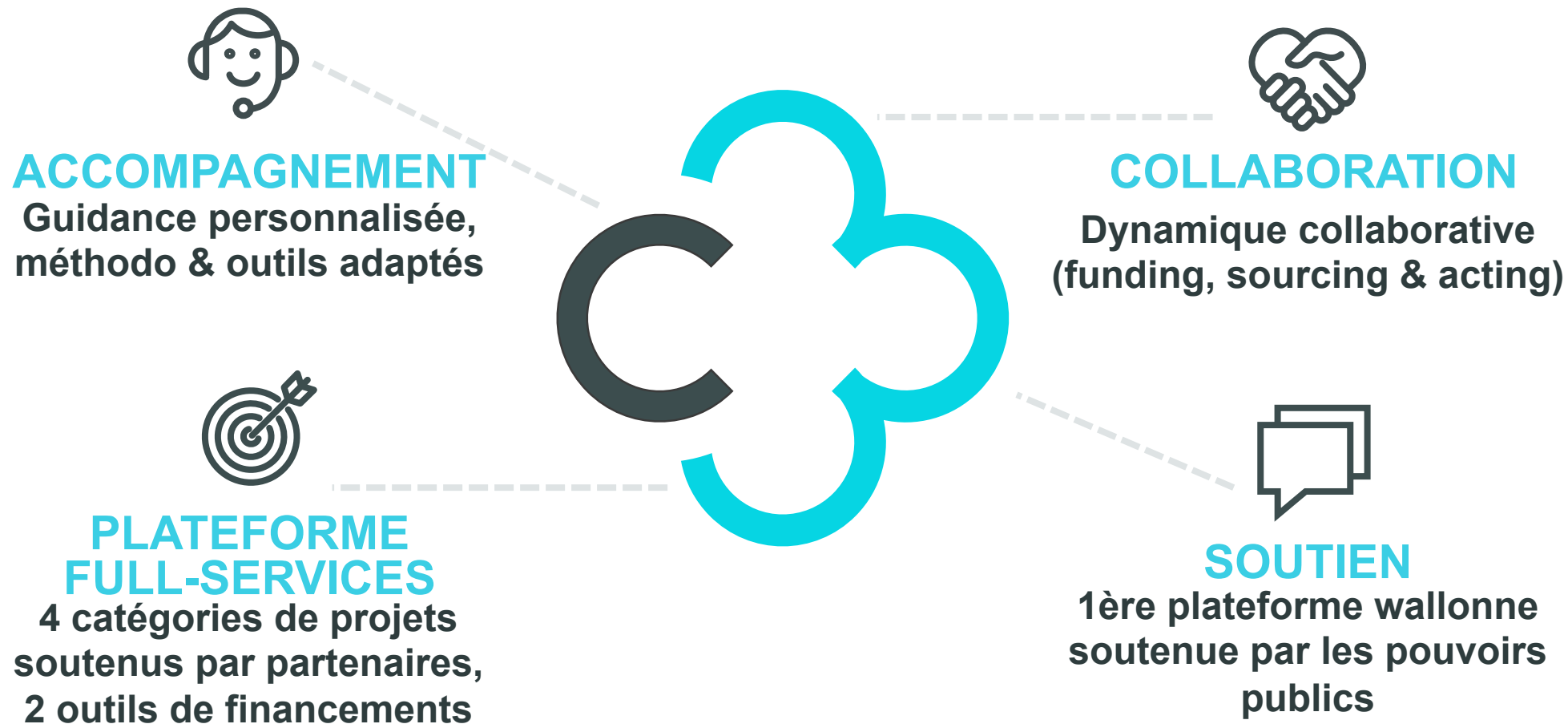


+ 10 200 membres



POURQUOI FAIRE APPEL À
CROWD'IN ?

AVANTAGES & FORCES DE CROWD'IN





LE CROWDFUNDING, QUELS
AVANTAGES ?

LE CROWDFUNDING FACILITE

1**L'accès au
financement**

Pallier en partie à l'une des principales **problématiques** auxquelles sont confrontés les porteurs de projets & les TPE/PME tout secteur confondu

2**Favoriser le
développement de PME**

En proposant le **développement de modes de financement innovants, plus directs et flexibles** que les sources de financement traditionnelles

3**Dynamique collaborative**

Fédérer une communauté de philanthropes 2.0 pouvant soutenir directement les projets qu'ils jugent qualitatifs et porteurs de sens



ÊTES-VOUS PRÊT À
VOUS LANCER?



Crowd'in

PROJECT BOOSTER COMMUNITY
MERCI DE VOTRE ATTENTION

WWW.CROWDIN.BE



UN ENGAGEMENT INCARNÉ
« Soyons cohérents »

« Je veux pouvoir mourir demain en me disant : j'ai fait mon possible pour maximiser mon impact positif. Et tout ce que j'entreprends, va dans ce sens-là. [...] Je trouve ça beaucoup plus cohérent de gagner sa vie en ayant un impact positif, plutôt que de gagner de l'argent en n'ayant aucun impact positif. »



SPRAY PEACE.

Promouvoir des valeurs de
paix et d'égalité à travers l'art



PARTAGER



RASSEMBLER



SOUTENIR

Get in touch!



spraypeaceinfo@gmail.com



Like us!



Subscribe!



Follow us!

UN ENGAGEMENT LIBRE

« Soyons des colibris »

« Tu vas sur notre site internet, tu regardes un projet qui t'intéresse, tu t'inscris directement et tu viens une fois. Si ça ne t'intéresse pas, tu n'as pas besoin de revenir. On ne te force pas à faire quelque chose. C'est facile de s'engager, ça n'oblige à rien ».

Le cas de LeoNotHappy :

De la sensibilisation à l'engagement, le pouvoir des réseaux sociaux dans l'activation d'initiatives citoyennes

Adel Saebi – adel.saebi@gmail.com

LeoNotHappy

C'est qui ?



Leo Not Happy
@LeoNotHappy

Accueil

À propos

Photos

Vidéos

Évènements

Publications

Groupes

Communauté

Avis

Infos et publicités



J'aime déjà ▼

Déjà abonné(e) ▼

Partager

...

Envoyer un message

Créer une Post

Écrire une publication...

Photo/Vidéo

Identifier des...

Je suis là

...

Photos

9,8 9,8 sur 10 · Selon l'avis de 168 personnes

Communauté

Tout afficher

Invitez vos amis à aimer cette Page

22 874 personnes aiment ça

23 295 personnes suivent ce lieu

LeoNotHappy, c'est quoi ?

- Des citoyens qui souhaitent rendre leur ville propre à leur échelle



- De la sensibilisation via une communauté active en ligne et sur le terrain



 **Kim Renshaw** · 25 avril · 🌐

To my smoker friends, can you pretty please never again throw your cigarette butts on the street or down the drain? They are not biodegradable and are one of the biggest items of litter worldwide.

These volunteers picked up this many in 3 hours, 240,000 of them.

Thanks to the [Leo Not Happy](#) project for organising this clean up and demonstration in Brussels. ... [Afficher la suite](#)

👍👎👤 16 K · 48 commentaires · 72 K partages

👍 J'aime · 💬 Commenter · ➦ Partager · 🌐



 **Leo Not Happy** · Publié par Adel Django [?] · Page aimée · 3 avril 2017 · Modifié · 🌐

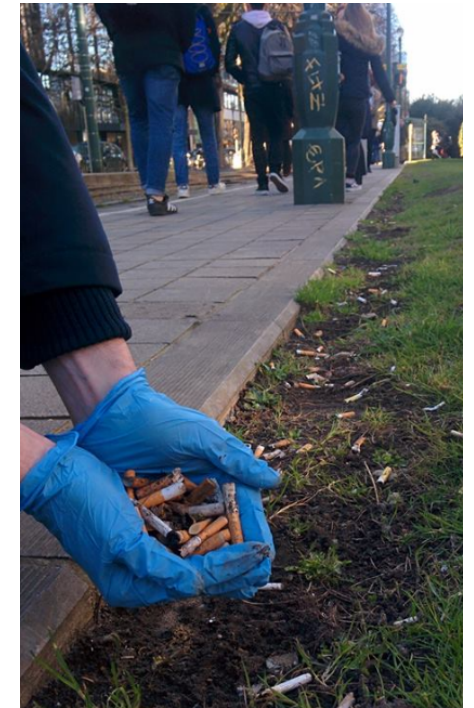
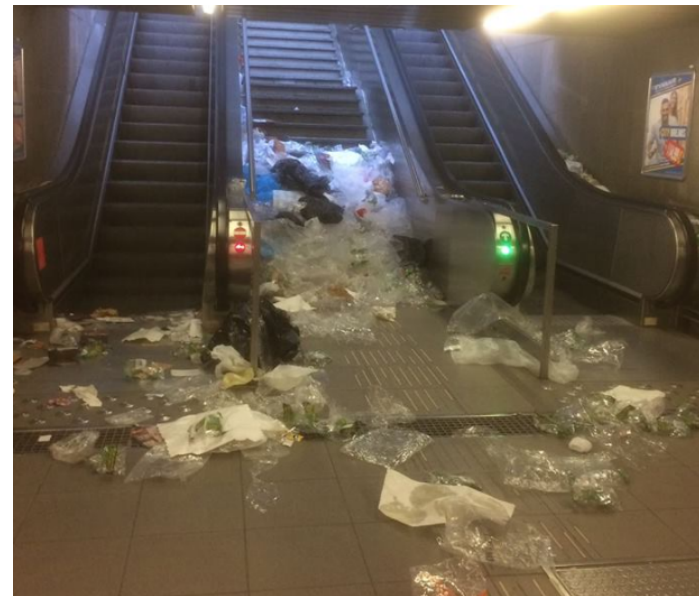
Le 3 avril 2017 à 16 :05, rue des myosotis à Uccle, je t'ai croisé. À bord de ta grosse voiture blanche marque allemande, tu as ouvert la vitre côté passager où une femme était assise pour jeter ta canette. J'ai crié, quasiment par réflexe, « Bravo » en t'applaudissant. Tu t'es arrêté et m'a dit « Ramasse-le si t'es pas content sale merde ». Tu ne le sais pas mais oui, je ramasse des déchets en ru... [Afficher la suite](#) – à Uccle.

🔍 Identifier · ✎ Modifier

👍👎👤 11 K · 778 commentaires · 16 K partages

👍 J'aime · 💬 Commenter · ➦ Partager · 🌐

- Collaborer et trouver des solutions concrètes avec tous les acteurs de la propreté publique



Concrètement, comment ça marche ?

- Demande d'une autorisation d'occupation de l'espace public
- Création d'un évènement Facebook
- Beaucoup de communication sur les réseaux sociaux

Les valeurs – Quelle stratégie sur les réseaux sociaux ?

- Esprit positif
- Fédérer une communauté active
- Emouvoir son public-cible
- Le changement est possible
- Rester humble, simple et authentique
- Humour et fun
- Entraide et collaboration

Merci de votre écoute !
Des questions ?

@LeoNotHappy
adel.saebi@gmail.com

UN ENGAGEMENT ONLINE & OFFLINE
« L'important, c'est l'impact »

« Sur le virtuel, il faut du contenu. Ce qui est paradoxal, c'est que le contenu que les gens souhaitent voir, c'est de l'humain. C'est de l'humain, c'est de l'émotion, et c'est ce qui va générer du clic, du partage. »

« Certains se prennent en photo, écrivent un petit texte. Leurs contacts commentent et « likent ». Il y a une part centrée sur soi-même : moi, j'ai envie de contribuer à une action, j'ai envie de rendre mon environnement, ma planète meilleure. C'est peut-être un peu égocentrique, individuel. Mais après, cette individualité, elle devient du vivre ensemble. Même si c'est un truc individuel, c'est quand même pour l'intérêt général. »



Give a Day

*Revolution in volunteering
& social impact*



**End of 2015
Give a Day (NL) idea
@Refugee Camp Calais**





**November 2016
Launch of volunteer
matching platform**



2016
Two Days (FR) idea
@Refugee Camp Greece



**September 2018
Merge Give a day
and Two Days**

The G-team

Flanders



Wallonia



IT

Give a Day community builders

Search – Match – Act


Extra Filters

Zoek op titel, organisatie of inhoud

Wat wil je doen?

Locatie.. ▾

Afstand-- ▾

 Zoeken

Datum ↓↑

1716 vacatures gevonden



Gooik

RONDPUNT



 Af te spreken

Buddy voor verkeersslachtoffer

Rondpunt



Eeklo



 Vast of terugkerend engagement

Telefoonvrijwilliger Vervoer

Zorgend Vrijwilligerswerk



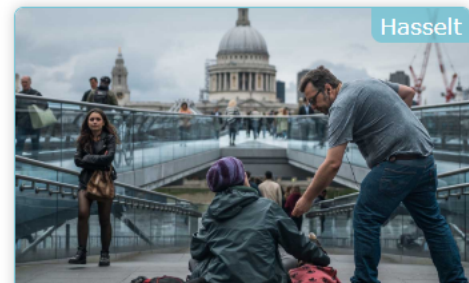
Assenede



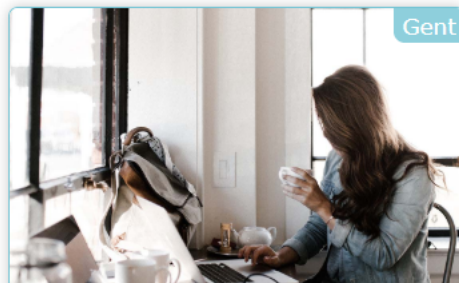
 Af te spreken

Telefoonvrijwilliger oppas

Zorgend Vrijwilligerswerk



Hasselt



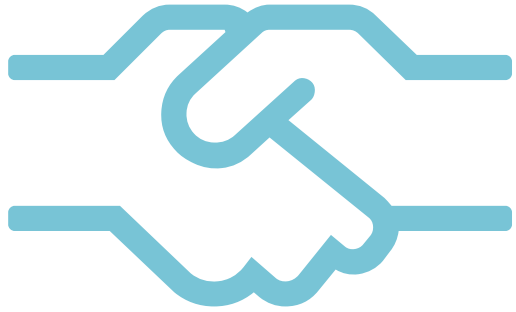
Gent



Ninove

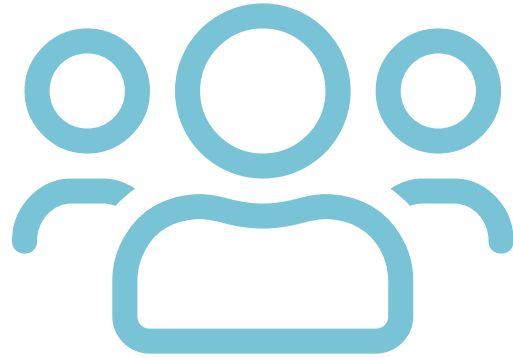


Results after 1,5 year



5400+

Opportunities



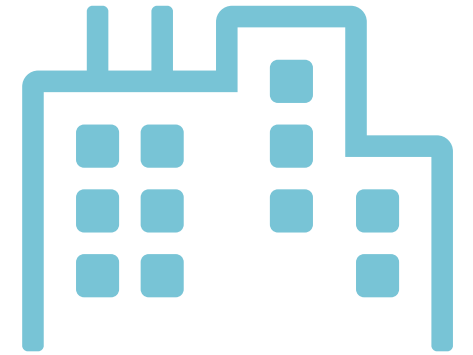
8700+

Volunteers



1400+

Non-profits



9+

City Platforms





B R U
G G E



HASSELT HEEFT HET.

neerpelt
goed leven | echt beleven

Merelbeke
natuurlijk dichtbij

gemeente **Schoten**



STAD
Izegem

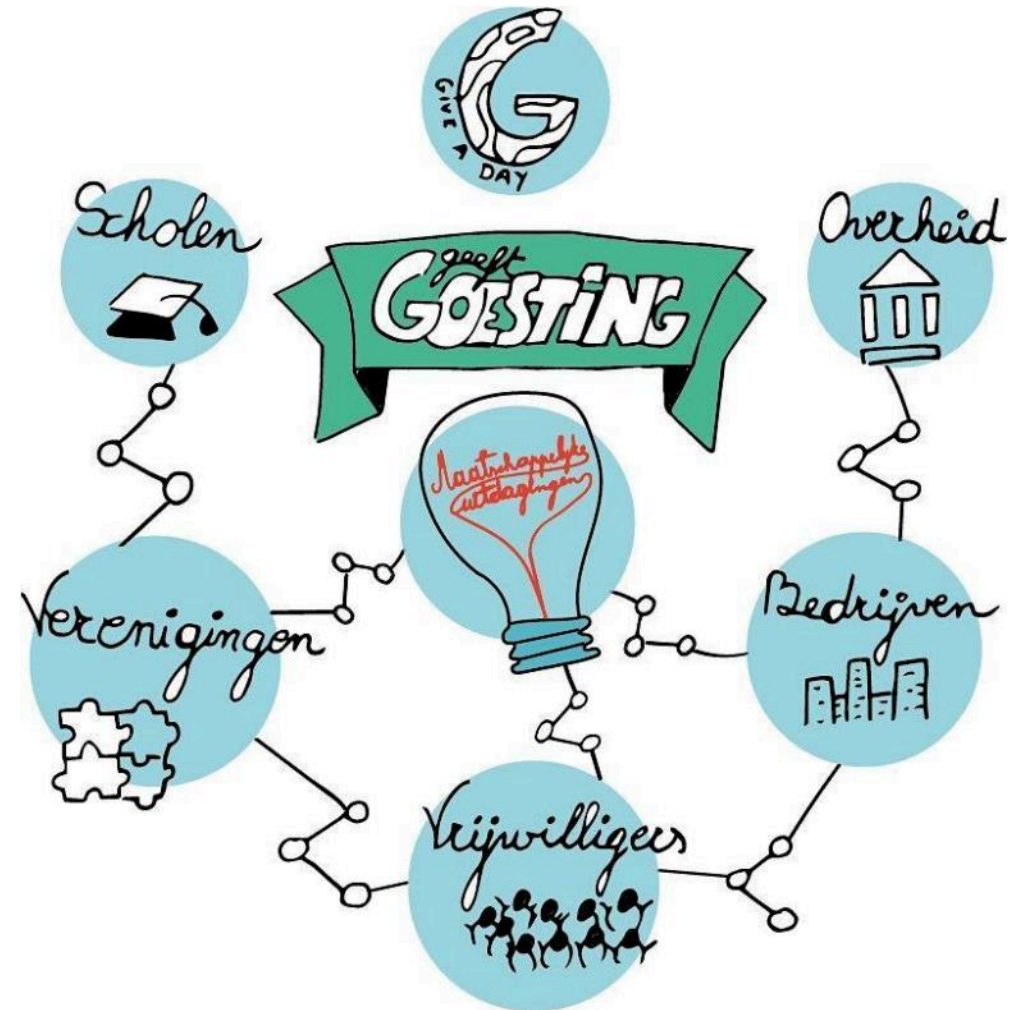
 Schilde

Mission

Give a Day **connects, matches** and **enthuses** the **all actors of society** to face **social** and **environmental challenges** through **volunteering**

Cooperation for a **bigger social impact** with

500.000 volunteers by **2021**



Give a Day neighborhood help 2.0

Connecting neighbors

In cocreation with 19 municipalities

Three pillars of the neighborhood platform

1. Practical help
2. Companion based activities
3. Neighborhood events





Social CSR teambuilding

Matchingplatform for company
teambuildings through social projects



Target 2019: 30 active companies

Target 2020: 100 active companies

Target 2021: 500 active companies



The Changemaker Challenge

Matching platform connecting students with non-profits



Target 2019: 2000 students

Target 2020: 5000 students

Target 2021: 20000 students



GIVE A DAY

Social Impact Crowdfunding

Grow the online
community from 8K
to 500K volunteers



Increase 4K to 1000K
social volunteer
challenges listed



Create a worldwide
social impact
movement



Alleviate loneliness,
poverty, environmental
& other challenges



Extend our matching
platform for schools,
companies & neighborhoods



WHAT WE WANT TO DO IN 3 YEARS

GIVE A DAY

Social Impact Crowdfunding

What's in it for crowdfunders who buy a share

**Tax shelter
for startups**



Ambassador



Dividend



Exit



Reinvest



45% tax return. For every €1000 you invest, you get €450 back the year after*

*Conditions: <https://bit.ly/2LyhUdU>



Get a 5% referral fee for new customers**



Social dividend on your share when profitable between 2 and 6%**



Added value of shares (exit possible after 4 years to benefit from tax return)**



**You can choose to collect or to reinvest in one of our social projects

♥ Crowdfund with us ♥

Bart Wolput (NL) - bart@giveaday.be - 0497060164

Mathieu Jacobs (FR) - Mathieu@giveaday.be - 0478593416

Why we need you



**Invest in a social
impact revolution**



**Grow the
community**



**Build support
& match IT**



**Hire IT and
growth hackers**



Preregister @ <https://bit.ly/2LULtFT>



UN ENGAGEMENT EN SOUTIEN DE L'ÉCOSYSTÈME

« Soyons des connecteurs, des intermédiaires »

« Nous nous considérons comme des facilitateurs, des connecteurs, des sources d'inspiration. Nous voulons inspirer les citoyens. Nous réalisons de nombreux ateliers, pour connecter les gens, pour venir en aide à tous, pour rendre possible un changement de comportement, de mentalité. Mais nous n'allons pas faire à leur place. C'est à eux de faire ce pas vers le changement. Nous rendons ce pas simplement un peu plus facile. Nous sommes des facilitateurs, et c'est tout. »

Alors, les jeunes vont-ils transformer la philanthropie ?

En synthèse : dilution des frontières, recomposition de nouveaux périmètre d'action, création de nouveaux rôles ...

Enablers

*Permettre à tous
d'agir*

Upcyclers

*Donner un sens nouveau
aux outils existants*

Connectors

*Faire le lien entre les diverses
contributions individuelles à
l'intérêt général*

« Je vois la société dans laquelle on vit comme un train avec une très grosse inertie, qui va très vite. Après, si on trouve qu'il ne va pas dans la bonne direction, ça sert à rien d'essayer de lui faire faire demi-tour en mettant une barrière ou une épingle à cheveux, parce qu'il va dérailler. Ma manière à moi d'imager ça, c'est qu'avoir des solutions radicales, à l'échelle d'une société, ça marche rarement, voire jamais. Par contre, ce qui fonctionne, c'est d'avoir des projets qui vont faire tourner ce train petit à petit, de sorte qu'il fasse demi-tour, mais pas de manière brusque, juste en faisant courber le rail et en diminuant la vitesse de la locomotive. Ça peut marcher ! »

Échanges et perspectives

**ETIENNE EICHENBERGER, WISE PHILANTHROPY
ADVISOR**

LUDWIG FORREST, FONDATION ROI BAUDOIN

BART WOLPUT, GIVE A DAY

Merci !