

# Chasse, consommation et conservation de la faune en Afrique centrale : l'impossible conciliation?

*Communication présentée à l'occasion de la*

*“18ième Réunion des parties du Partenariat pour  
les Forêts du Bassin du Congo en Belgique”*

Bruxelles, 27-28 novembre 2018

Pr Cédric Vermeulen



Dans un contexte de démographie et de déforestation croissantes, la faune sauvage doit-elle être protégée ou jouer un rôle dans l'approvisionnement protéique des populations d'Afrique centrale?



- Viande de brousse souvent unique source de protéines, rôle dans sécurité alimentaire
- Viande de brousse alimente des filières lucratives, source d'emplois et de revenus
- Viande de brousse repère culturel séculaire

Vs

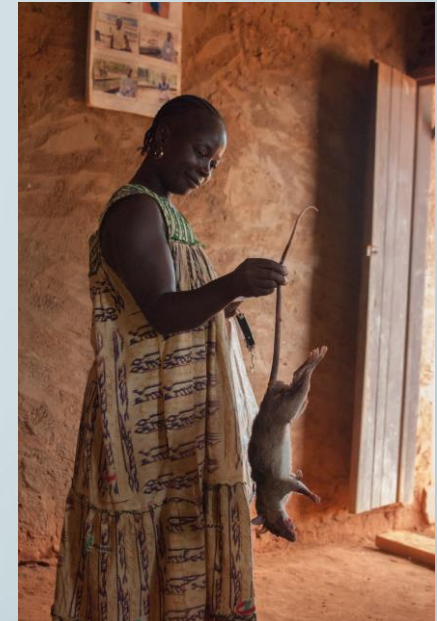
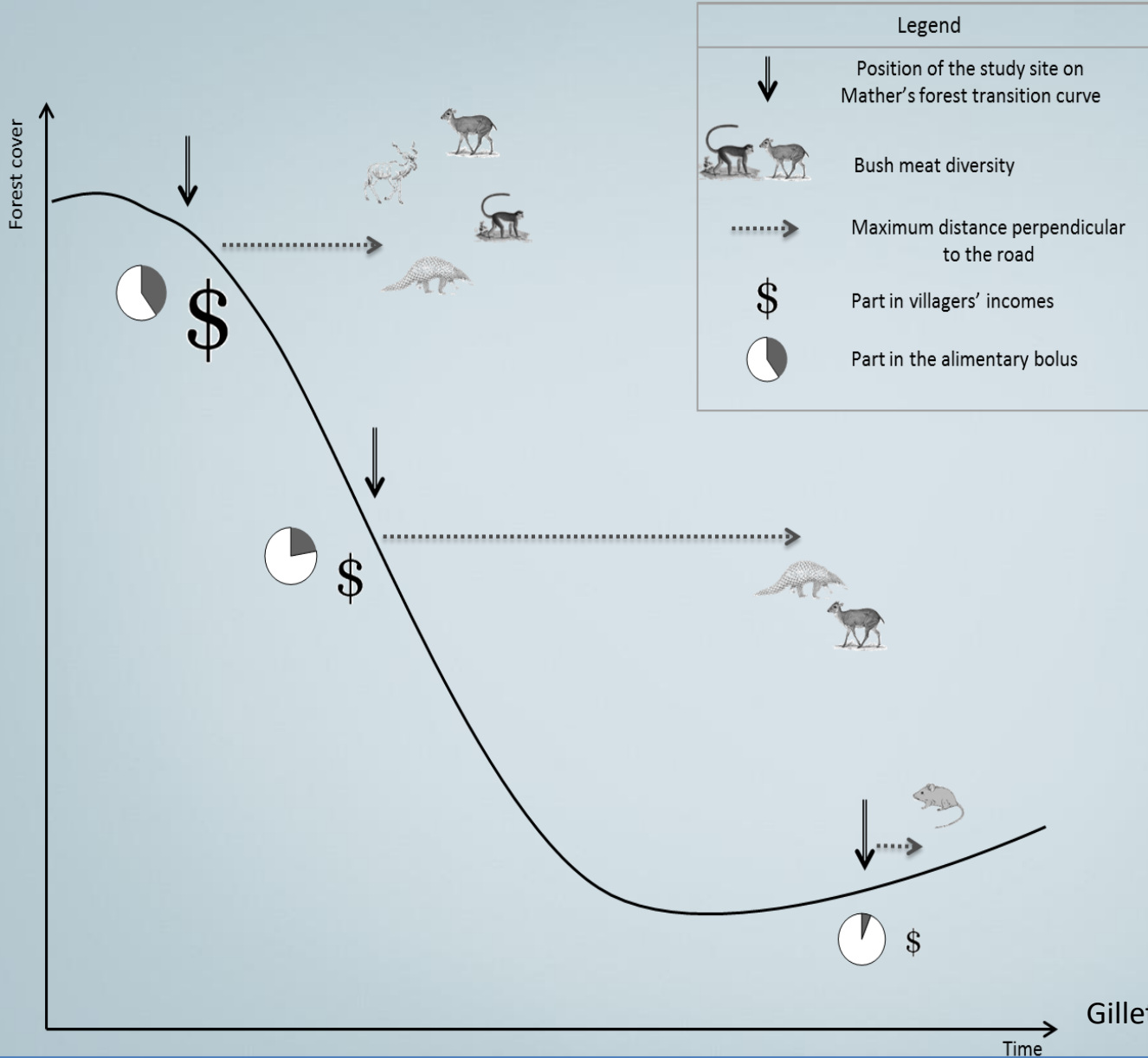
- Evidence de la diminution des tableaux de chasse en diversité et biomasse
- Evidence de la disparition locale et nationale de certaines espèces (empty forest)
- Evidence de la menace de la chasse sur les espaces protégés et les espèces en danger
- Filières criminelles tournées vers les grandes villes



- La consommation de viande de brousse comporte des risques sanitaires, mais les crises (Ebola) ne diminuent la consommation que temporairement
- La séparation entre filières de grand braconnage et chasse villageoise pas toujours nette (pangolin)
- L'augmentation de la population et de la déforestation s'accompagnent d'une modification des pratiques, d'une diminution de la part de la faune dans les revenus et dans le bol alimentaire, et amènent à une disparition quasi complète de la faune



## 2. Que dit la science?



Gillet, Vermeulen et al. (2016)

- Trois visions s'affrontent :

#### 1. Légaliser l'illégal



### 3. Quelles stratégies?

- Trois visions s'affrontent :

## 2. Conservation et protéines alternatives



### 3. Quelles stratégies?

- Trois visions s'affrontent :

### 3. Gestion et commercialisation

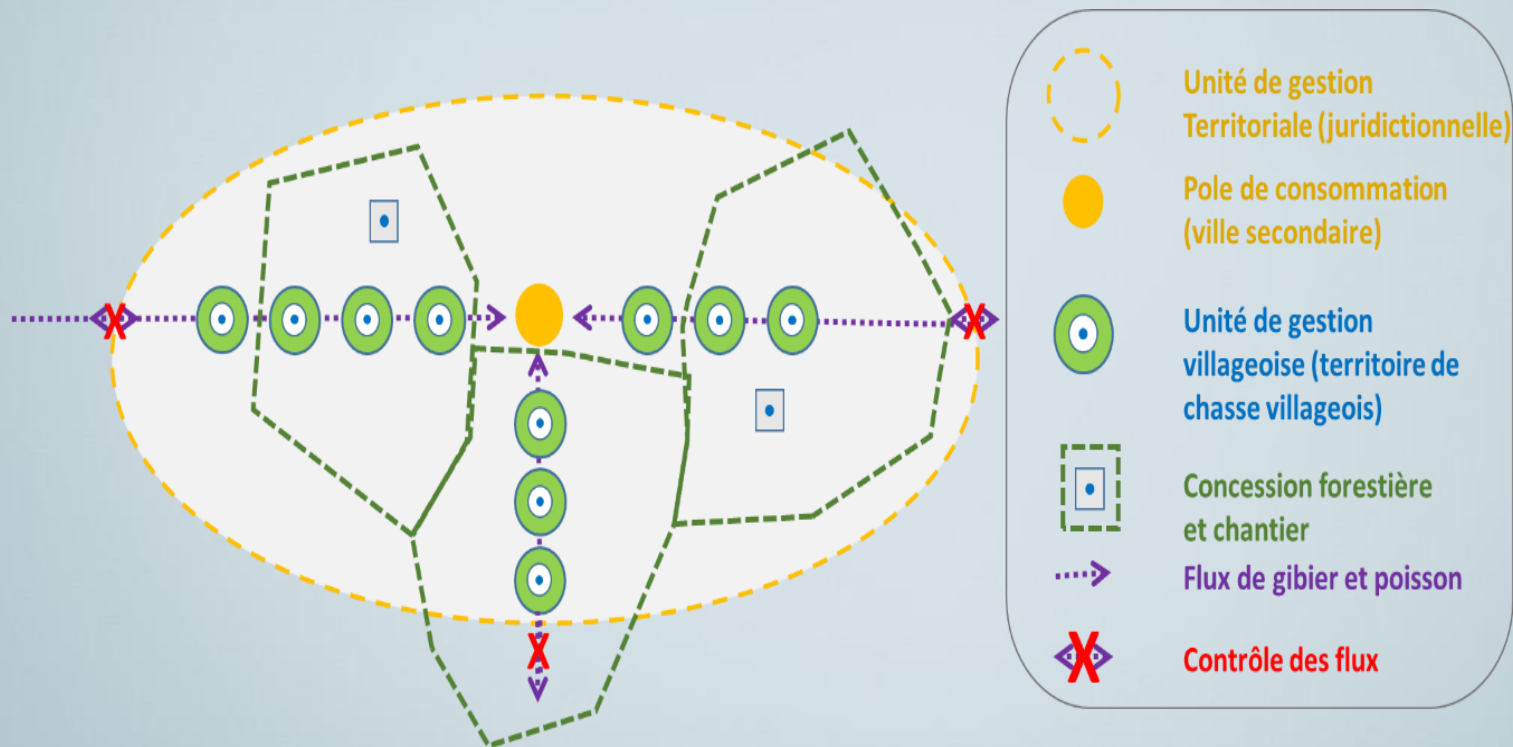


Fig. 3 La nécessité d'une approche territorialisée de la gestion de la chasse

Van Vliet et al. (2017)



- Les pays d'Afrique centrale vont connaître expansion démographique considérable
- Sur d'immenses surfaces, la grande faune risque de ne pas survivre à cet épisode
- Les mesures de conservation sont jusqu'à présent les seules qui ont fait leurs preuves
- L'accès aux communautés locales à la viande de brousse reste important à défendre, mais risque d'être limité par l'expansion démographique; il est illusoire de penser que tous y auront accès
- Les protéines alternatives doivent être prévues pour toutes les grandes concentrations humaines
- La consommation de viande de brousse en ville devrait être maintenue au plus bas
- Gérer durablement la viande de brousse avec les populations locales reste à inventer



# Merci pour votre attention



*Photos J-L Doucet, J-Y De Vleeschouwer, C. Vermeulen, M. Vandehaute et Samuel Hette.*

Contact : [cvermeulen@uliege.be](mailto:cvermeulen@uliege.be)

*Toutes les publications de notre unité  
sont téléchargeables sur ORBI :  
<https://orbi.ulg.ac.be>*