

2100: le climat en Europe

Sans mesures d'adaptation et d'atténuation

Projection scientifique

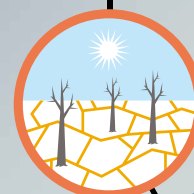
Source : laboratoire de climatologie (ULiège),
www.climato.be

INFOGRAPHIE AURORE LEFÈVRE

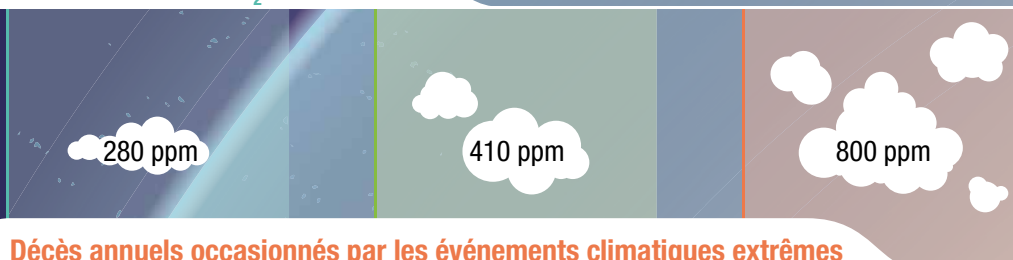
Augmentation
de la fréquence
et intensité des
tempêtes au
nord-ouest de l'Europe



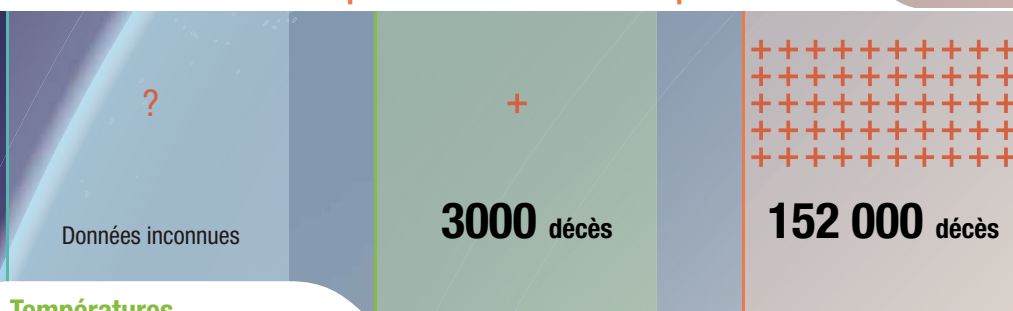
Hausse de la
fréquence et
intensité des canicules,
sécheresses
et feux de forêt
dans le Sud



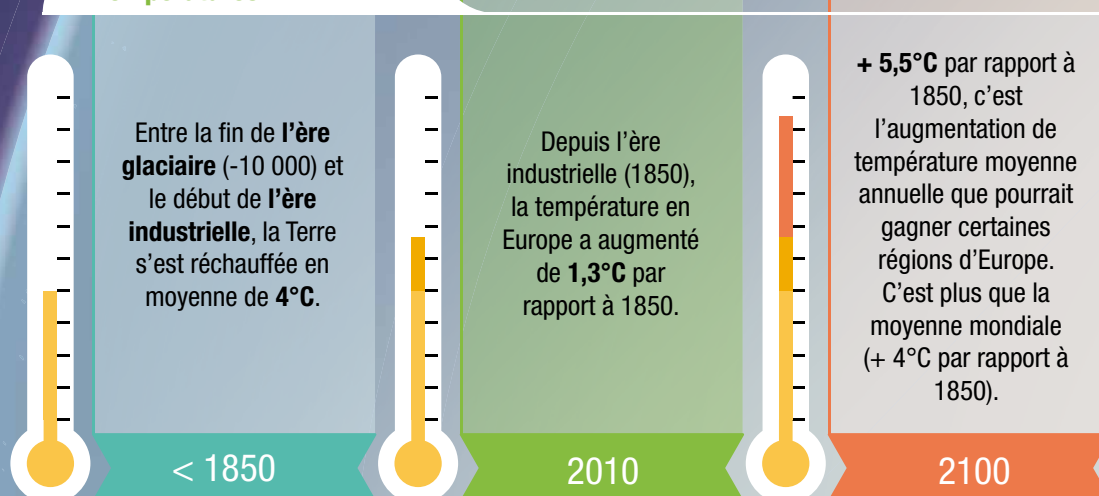
Concentration de CO₂



Décès annuels occasionnés par les événements climatiques extrêmes



Températures



Disparition de la calotte
glaciaire



- 14 cm
du niveau de la mer
(en **Suède**)



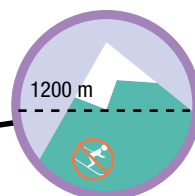
+ 84 cm
du niveau de la mer
(aux **Pays-Bas**)



Amélioration des
rendements agricoles



Disparition
des neiges
en dessous de
1200 m



Apparition
des cyclones subtropicaux
méditerranéens

