


**+**

**LIÈGE université**  
**Logopédie**



**La guidance parentale en collectif avec des familles issues de milieux vulnérables**

Mulquet Amandine, Fabry Valérie & Dauvister Estelle

Journée scientifique "Quelles pratiques en 2018 pour une guidance parentale logopédique de qualité ?"

---

---

---

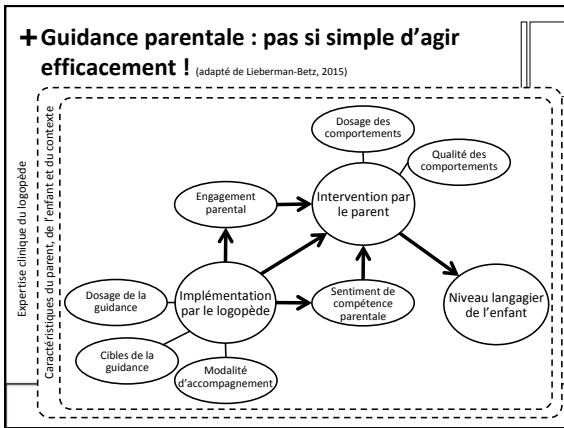
---

---

---

---

---



---

---

---

---

---

---

---

---

**+ Caractéristiques du parent, de l'enfant et du contexte**

Expertise clinique du logopède

Caractéristiques du parent, de l'enfant et du contexte

---

---

---

---

---

---

---

---

**+ Contexte : Origines du programme**

Population : tous les SES, mais populations « fragilisées » surreprésentées

LIÈGE université Logopédie <http://www.one.be/presentation/nos-missions>  
Journée scientifique "Quelles pratiques en 2018 pour une guidance parentale logopédique de qualité ?"

---

---

---

---

---

---

---

---

**+ Contexte : Origines du programme**

- Type de population qui fréquente les consultations ONE vs les milieux d'accueil au Bilan de Santé des 9 mois Rapport 2018 de la Banque de Données Médico-Sociale (ONE), ch. 4, p.34

Catégorie	Consultations ONE (%)	Milieux d'Accueil (%)
Enfant vit avec un et l'autre parent séparément	2,3%	2,3%
Enfant ne vit plus qu'un seul de ses parents	3,8%	3,8%
Mère n'ayant pas dépassé le secondaire inférieur	5,0%	32,3%
Mère ayant achevé des études supérieures	52,1%	75,8%
Mère au chômage ou au foyer	4,3%	43,2%
Mère occupant un emploi	32,4%	92,5%
2 revenus professionnels	31,3%	85,4%
1 revenu professionnel et 1 revenu remplacement	7,2%	18,4%
11 revenus remplacement ou aucun revenu fixe	18,4%	19,1%
Mère en Belgique de 5 ans	2,4%	14,7%
Mère en Belgique de 15 ans	4,0%	8,7%
Mère parlant officiellement le français	13,0%	15,9%
Mère parlant officiellement le néerlandais	7,2%	2,1%

LIÈGE université Logopédie  
Journée scientifique "Quelles pratiques en 2018 pour une guidance parentale logopédique de qualité ?"

---

---

---

---

---

---

---

---

**+ Contexte : Origines du programme**

- Demande de l' **ONE**

LIÈGE université Logopédie  
Journée scientifique "Quelles pratiques en 2018 pour une guidance parentale logopédique de qualité ?"

---

---

---

---


---

---

---

---

**+ Contexte : Origines du programme**

- Recherche-action (Maillart, Martinez-Perez & Leclercq, 2015)
- Collaboration
 
- Années **2012-2014**
- Régions de **Bruxelles et Liège**
- Programme de **stimulation langagière**
  - Guidance parentale
  - Adapté à la population
  - Conception, réalisation, évaluation

LIÈGE université Logopédie  
Journée scientifique "Quelles pratiques en 2018 pour une guidance parentale logopédique de qualité ?"

---

---

---

---

---

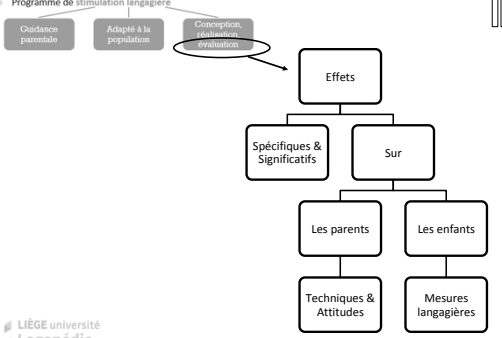
---

---

---

**+ Contexte : Origines du programme**

■ Programme de stimulation langagière



LIÈGE université Logopédie  
Journée scientifique "Quelles pratiques en 2018 pour une guidance parentale logopédique de qualité ?"

---

---

---

---

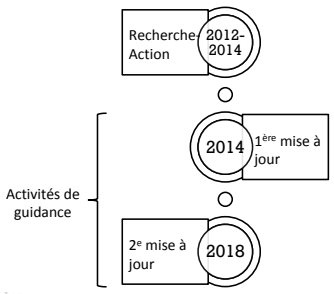
---

---

---

---

**+ Contexte : Origines du programme**



LIÈGE université Logopédie  
Journée scientifique "Quelles pratiques en 2018 pour une guidance parentale logopédique de qualité ?"

---

---

---

---

---

---

---

---

**+ Contexte : Quelle est la population rencontrée ?**

- 2 voies d'entrée

```
graph TD; A[Initiative propre] --> B[Spontané]; C[Aiguillage TMS] --> D[Orienté];
```

LIÈGE université Logopédie  
Journée scientifique "Quelles pratiques en 2018 pour une guidance parentale logopédique de qualité ?"

---

---

---

---

---

---

---

---

**+ Contexte : Quelle est la population rencontrée ?**

Outil de dépistage       Initiative propre → spontané

Programme de stimulation langagière       Aiguillage TMS → orienté

Prévention

LIÈGE université Logopédie  
Journée scientifique "Quelles pratiques en 2018 pour une guidance parentale logopédique de qualité ?"

---

---

---

---

---

---

---

---

**+ Contexte : Quelle est la population rencontrée ?**

- Populations fragilisées principalement
  - Enfants à risque de troubles du langage :
    - Langage adressé à l'enfant (Rowe, 2008 ; Tami-LeMonda, Shannon, Cabrera & Lamb, 2004)
    - Vocabulaire moins riche (Hoff, 2003 ; Rowe, 2008)
  - Constat : motivation/engagement problématique
    - Importance de l'entretien préalable ! (Gibbard & Smith, 2016)

LIÈGE université Logopédie  
Journée scientifique "Quelles pratiques en 2018 pour une guidance parentale logopédique de qualité ?"

---

---

---

---

---

---

---

---

**+ Contexte : Aspects pratiques**

- Collaboration avec le Travailleur Médico-Social (TMS)
  - Rôle d'**accompagnement** sur du long terme
    - Relation de confiance
    - Travail sur l'engagement dans le programme
      - ⚠ Motivation de départ et absentéisme/régularité
  - Valeurs de l'ONE et respect du cadre de l'institution

LIÈGE université  
Logopédie Journée scientifique "Quelles pratiques en 2018 pour une guidance parentale logopédique de qualité ?"

---

---

---

---

---

---

---

---

**+ Implémentation par le logopède**

The diagram is enclosed in a dashed box. On the left, vertical text reads 'Expertise clinique du logopède'. Below it, 'Caractéristiques du parent, de l'enfant et du contexte' is written. Three ovals are connected: 'Dosage de la guidance' (top left), 'Implémentation par le logopède' (top right), and 'Modalité d'accompagnement' (bottom center). Lines connect 'Dosage' to 'Implémentation' and 'Implémentation' to 'Modalité'.

---

---

---

---

---

---

---

---

**+ Implémentation par le logopède : Quel dosage et quelle modalité ?**

- 8 séances x 1 heure /semaine
  - Compromis entre :
    - Contraintes institutionnelles (budget des consultations)
    - Minimum requis pour avoir des effets
- Intervention de **groupe** : 8 dyades en moyenne

LIÈGE université  
Logopédie Journée scientifique "Quelles pratiques en 2018 pour une guidance parentale logopédique de qualité ?"

---

---

---

---

---

---

---

---

### + Implémentation par le logopède : Quelle(s) modalité(s) pour l'accompagnement ?

- **Éléments-clé :**
  - **Discussions parents-TMS-logopède** } Modification des croyances (Gibbard & Smith, 2016 ; Suskind & al., 2016)
  - **Modèles < Logopède et TMS** } Modification des comportements (Gibbard & Smith, 2016 ; Suskind & al., 2016)
  - **Feedbacks > parent lors du jeu**

Contraintes de temps et de groupe

Ancien programme	2018
Boule à motes	Modélage
Boule à questions	Feedbacks
Modélage	
Feedbacks	

LIÈGE université Logopédie  
Journée scientifique "Quelles pratiques en 2018 pour une guidance parentale logopédique de qualité ?"

---

---

---

---

---

---

---

---

---

---

---

---

### + Implémentation par le logopède

Expertise clinique du logopède

Caractéristiques du parent, de l'enfant et du contexte

- Dosage de la guidance
- Implémentation par le logopède
- Cibles de la guidance
- Modalité d'accompagnement

---

---

---

---

---

---

---

---

---

---

---

---

### + Cibles de l'intervention : Les thèmes

- 8 thématiques (1/séance)
  - **Représentations du parent** sur son rôle dans le développement du langage de son enfant
  - Interaction langagière à travers le jeu
  - **Réceptivité** Actualisation du contenu (2018 - actualisation des données disponibles)
  - **Réactivité**
  - **Réagir** en suivant les **intérêts** de l'enfant
  - **Réagir** en verbalisant
  - **Reformulation** des paroles de l'enfant
  - **Expansion** des paroles de l'enfant

LIÈGE université Logopédie  
Journée scientifique "Quelles pratiques en 2018 pour une guidance parentale logopédique de qualité ?"

---

---

---

---

---

---

---

---

---

---

---

---

**+ Cibles de l'intervention: mise en pratique**

- Canevas d'une séance

Activité	Durée
Comptine	5'
Lecture partagée enrichie	10'
Feedbacks/Retours sur la semaine écoulée	5'
Thème et conseil de la séance	10'
Jeu accompagné : mise en application du thème	30'

LIÈGE université  
Logopédie

Journée scientifique "Quelles pratiques en 2018 pour une guidance parentale logopédique de qualité ?"

---

---

---

---

---

---

---

---

**+ Cibles de l'intervention : mise en pratique**

- Activités qui soutiennent le langage (modèle donné aux parents)
  - Comptines
  - Lecture partagée enrichie
  - Jeu accompagné

LIÈGE université  
Logopédie

Journée scientifique "Quelles pratiques en 2018 pour une guidance parentale logopédique de qualité ?"

---

---

---

---

---

---


---

---

**+ Cibles de l'intervention : mise en pratique**

- Lecture partagée enrichie (Lefebvre et al., 2011)
  - Méthode validée au Québec :
    - Diverses compétences langagières
    - Même dans des milieux vulnérables
  - A travers la lecture d'un livre :
    - Stimulation du vocabulaire
    - Travail des inférences
    - Conscience phonologique
    - (Concepts de l'écrit)

Jeunes enfants



LIÈGE université  
Logopédie

Journée scientifique "Quelles pratiques en 2018 pour une guidance parentale logopédique de qualité ?"

---

---

---

---

---

---

---

---

**+ Cibles de l'intervention : mise en pratique**

- **Jeu accompagné**
  - ↗ modelage et feedbacks → Temps de jeu accru
- Contexte idéal, propice à la démonstration des techniques et au feedback au parent
- En pratique: pour certains parents, interagir avec leur enfant à travers le jeu est déjà un apprentissage

LIÈGE université  
Logopédie  
Journée scientifique "Quelles pratiques en 2018 pour une guidance parentale logopédique de qualité ?"

---

---

---

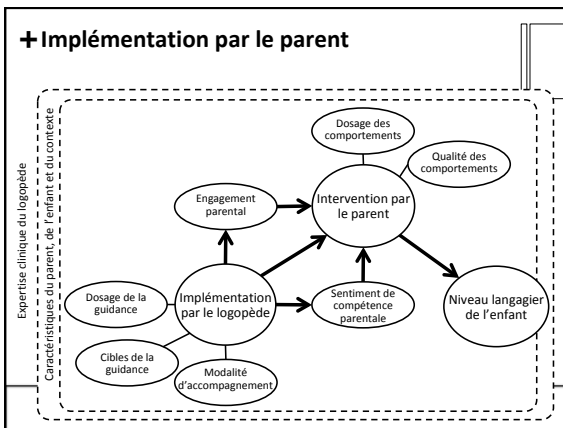
---

---

---

---

---




---

---

---

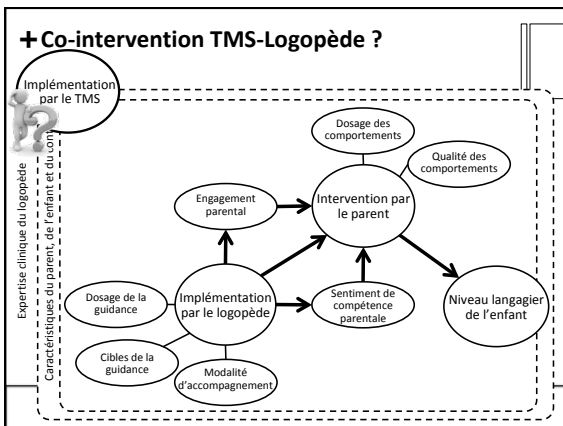
---

---

---

---

---




---

---

---

---

---

---

---

---



**+ Le/la TMS: un atout complémentaire**

- Collaboration TMS:
  - TMS informée et sensibilisée au programme
  - Réunion préparatoire afin de se répartir les tâches
  - Rôle complémentaire au logopède
- Un atout
  - relai parents-logopède : recrutement/engagement, continuité
  - regard complémentaire (infirmier/ère-assistant/e social/e): chacun apporte son expertise
  - gestion du groupe et modèles/feedbacks plus aisés à deux

LIÈGE université Logopédie  
Journée scientifique "Quelles pratiques en 2018 pour une guidance parentale logopédique de qualité ?"

---

---

---

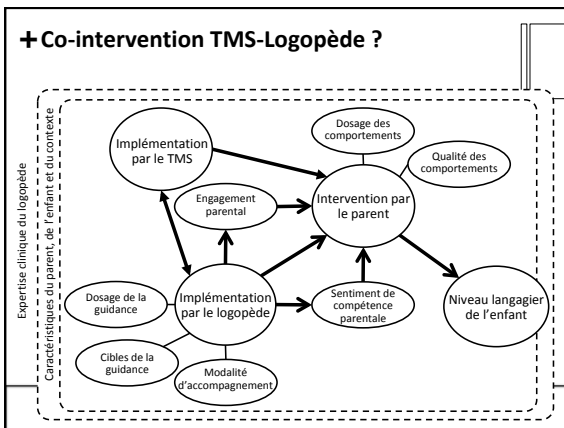
---

---

---

---

---



---

---

---

---

---

---

---

---

**+**

---

---

---

---

---

---

---

---