

Évaluation de la biodiversité et des services écosystémiques dans les forêts tropicales du sud-est Cameroun

Journée outre-mer AIGx Section Namuroise (18/08/2018)
« *Le doctorat, une aventure humaine et scientifique* »

Thèse de Simon LHOEST

Co-promoteurs :

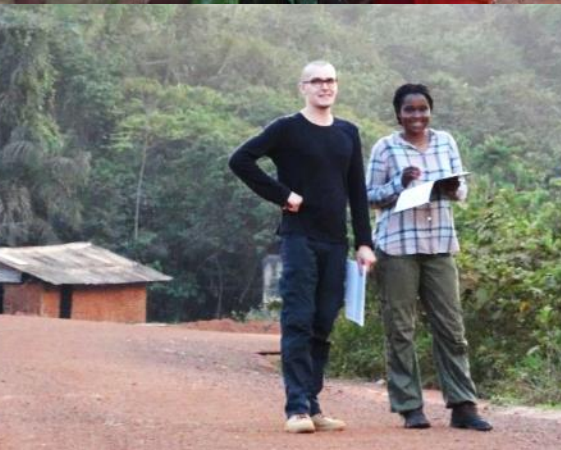
Adeline FAYOLLE

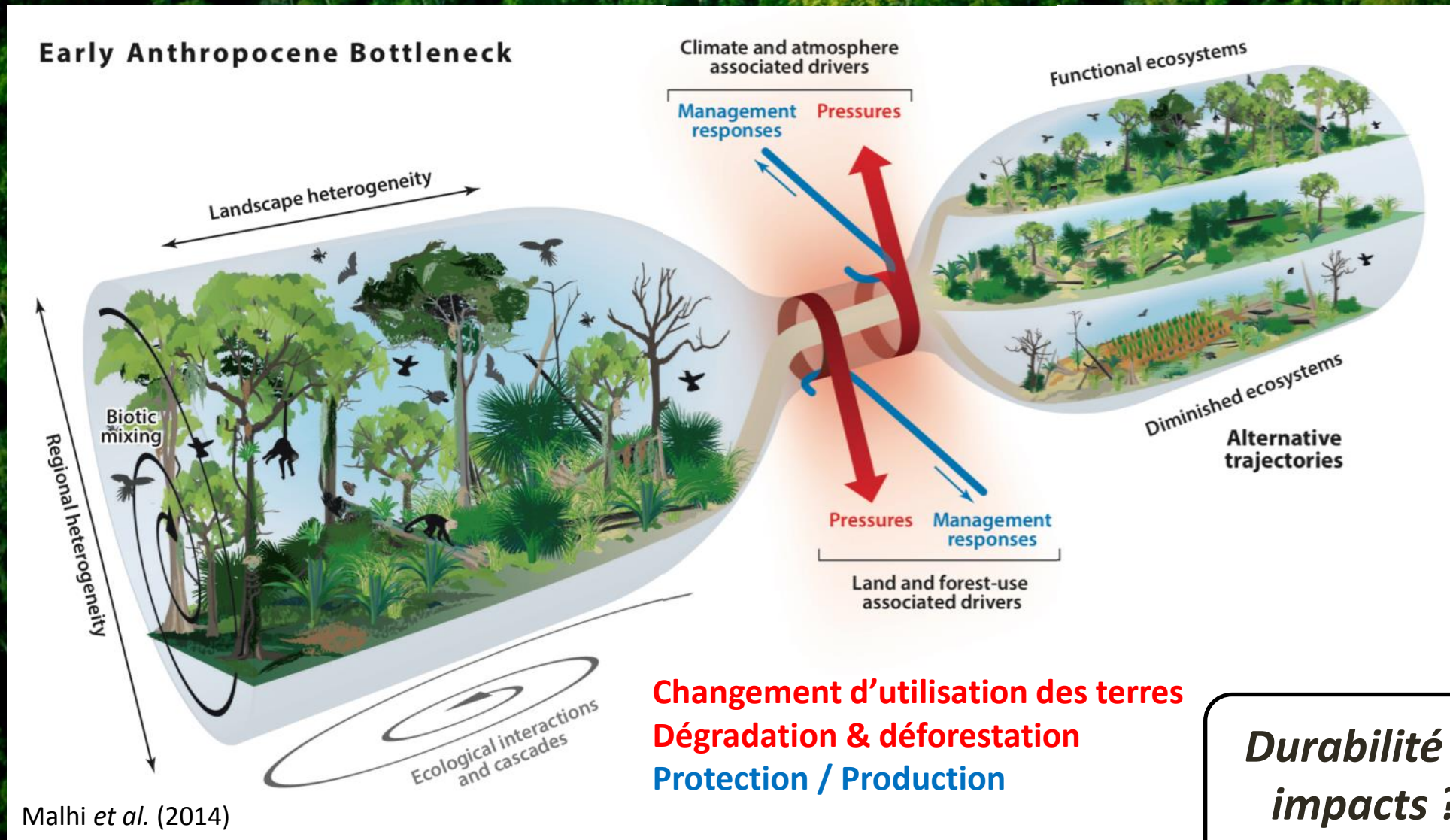
Marc DUFRÊNE

Le doctorat... une aventure scientifique !



**JE ME CONCENTRE
ET JE TRAVAILLE
EN SECURITE**

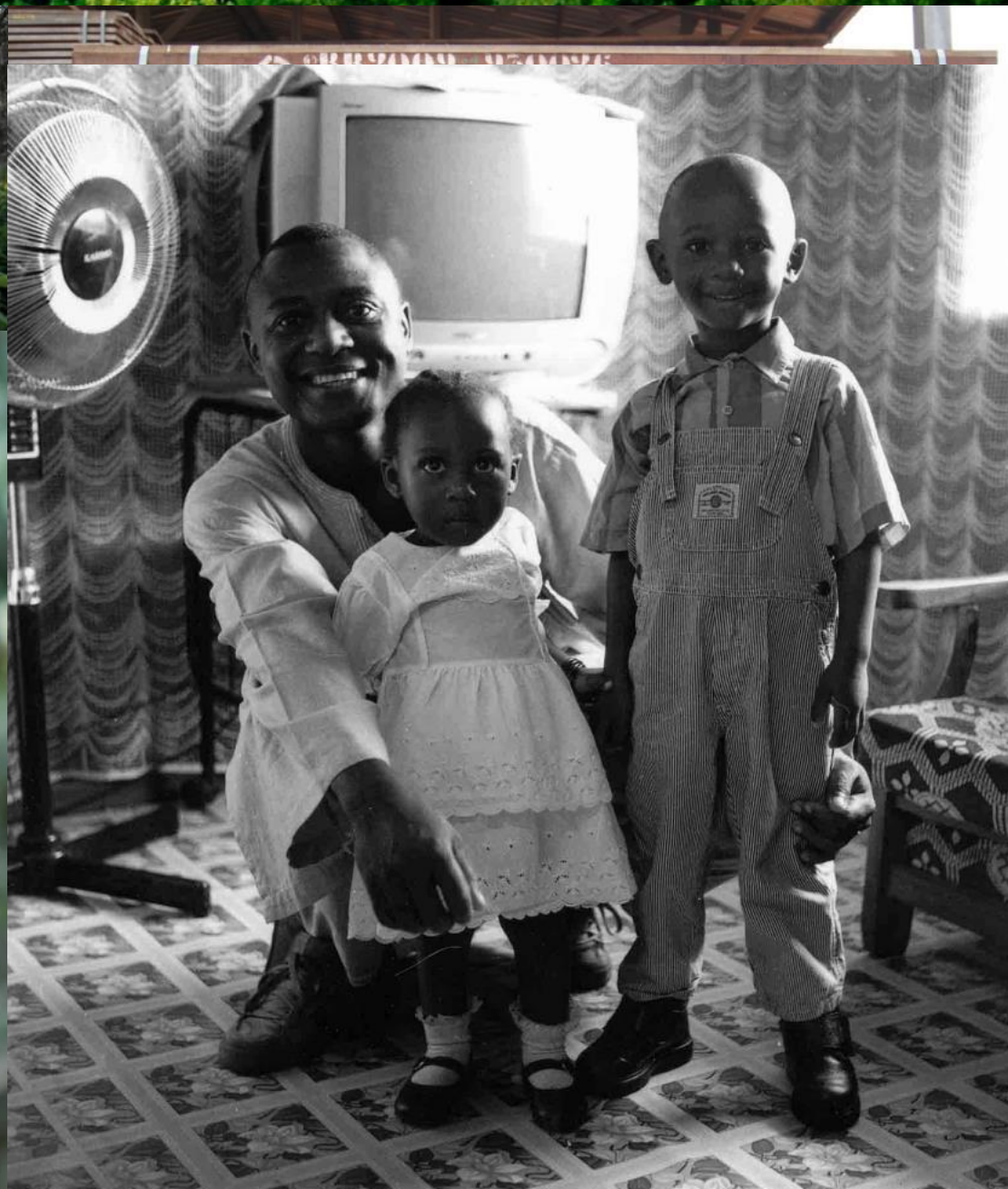


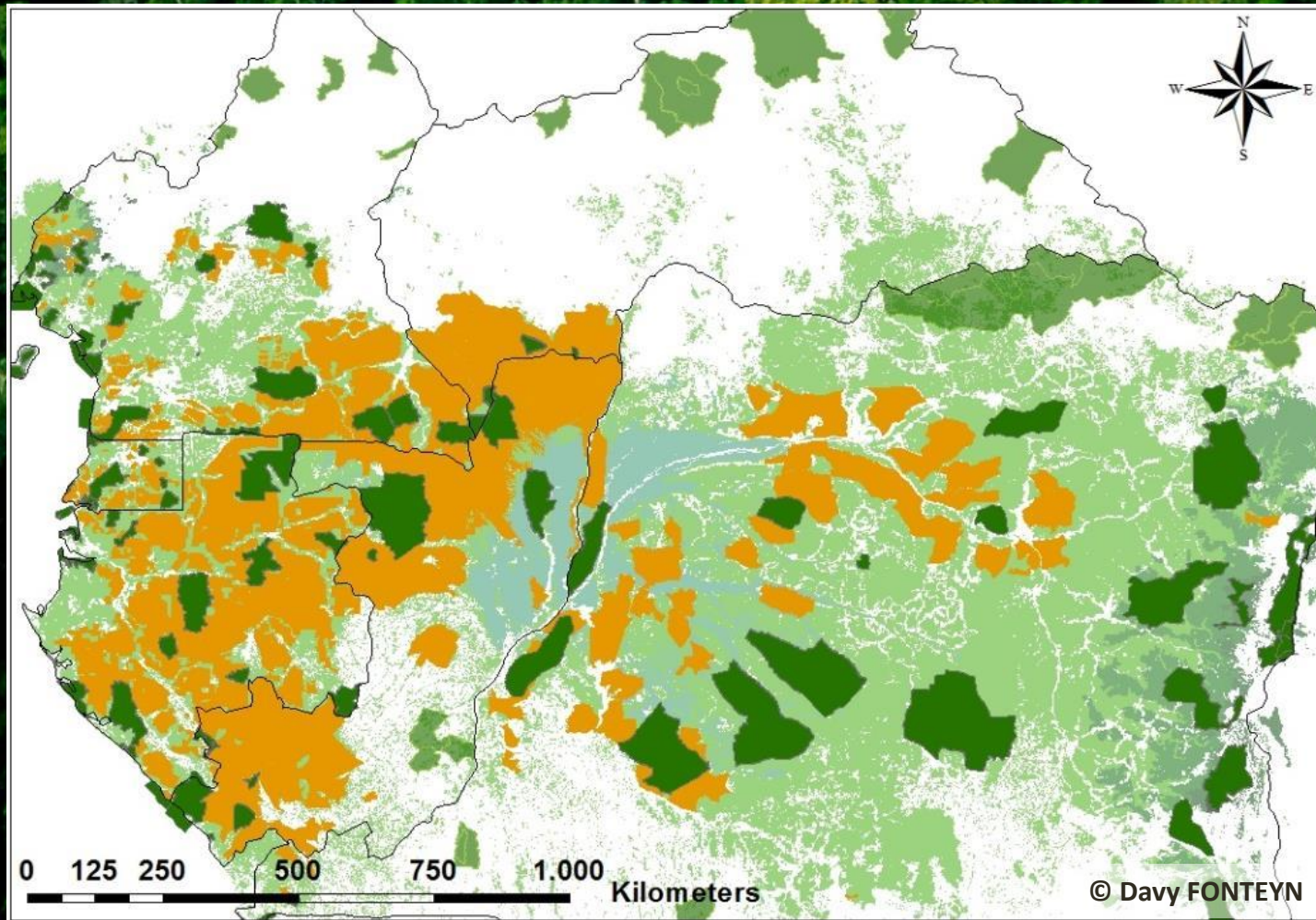


+ Autres changements importants à prévoir : augmentation de la population, recherche de croissance économique, changement climatique mondial, instabilité politique, etc.

La déforestation...





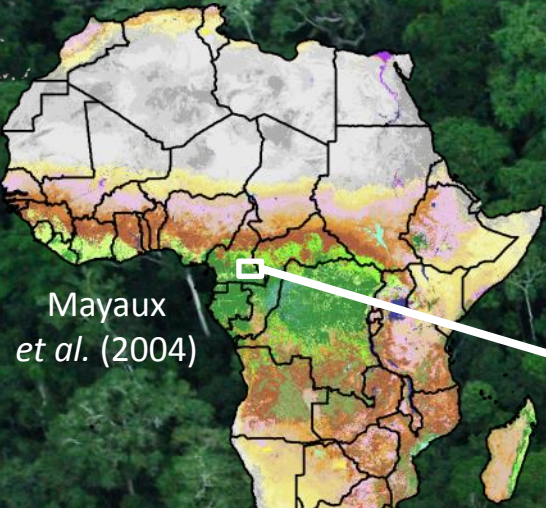


Forêts de production

55 millions hectares
(< 10 % certifiés gestion durable) >

Forêts protégées

27 millions hectares

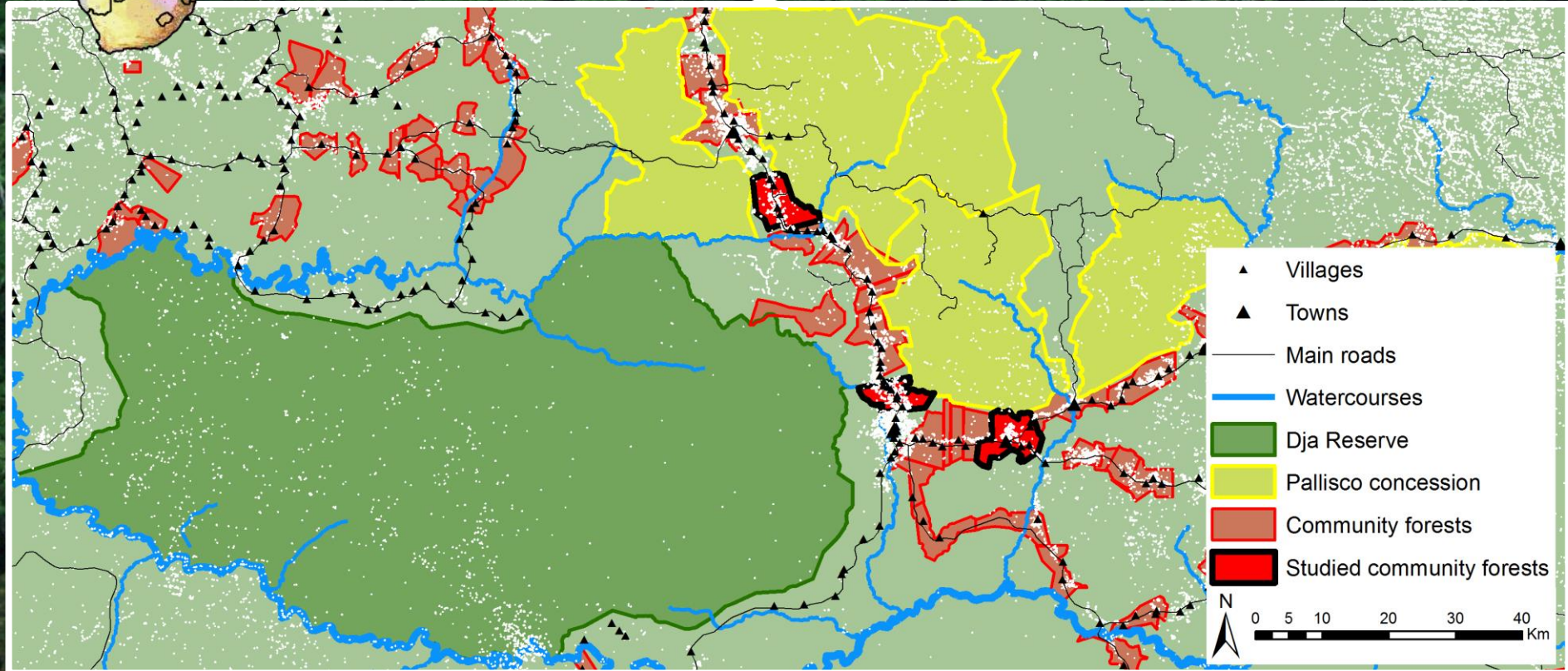


Populations locales :

Bantous et Pygmées Bakas

Très dépendants de la forêt pour leurs activités quotidiennes (chasse, pêche, collecte de produits forestiers, agriculture extensive)

Différentes affectations des terres forestières avec différents droits d'usages pour les populations locales



2

Biodiversity



Trees
41 x 1-ha plots
DBH > 10 cm
Height (min. 50 trees/plot)
Species identification



Mammals
6 grids of 11-16 camera traps
2-3 months/grid
Species identification



Dung beetles
75 baited pitfall traps
48 hours/trap
Species identification

3

Ecosystem services

Provisioning



Timber Firewood Meat
Fish NTFP Medicines

Regulating



Water quality Climate & air quality regulation Soil quality

Cultural



Heritage, rites & traditions Education, science & tourism Relaxation

Assessment with biophysical & social approaches

1

Forest stakeholders

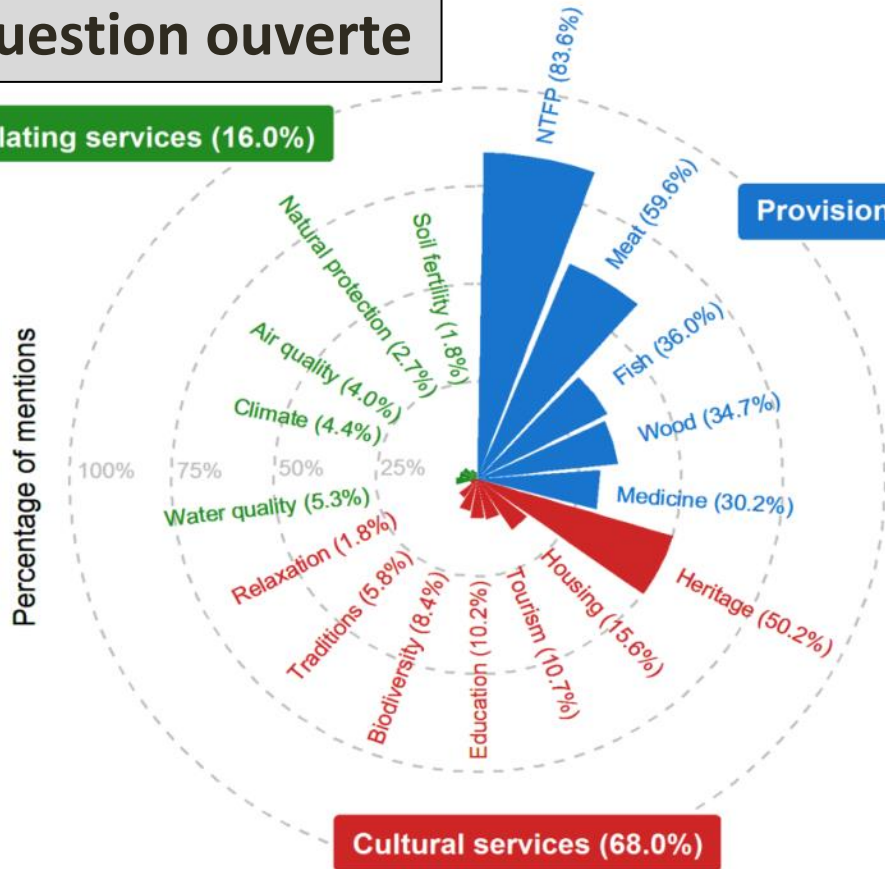


- Local populations
- Forest managers
- Administration

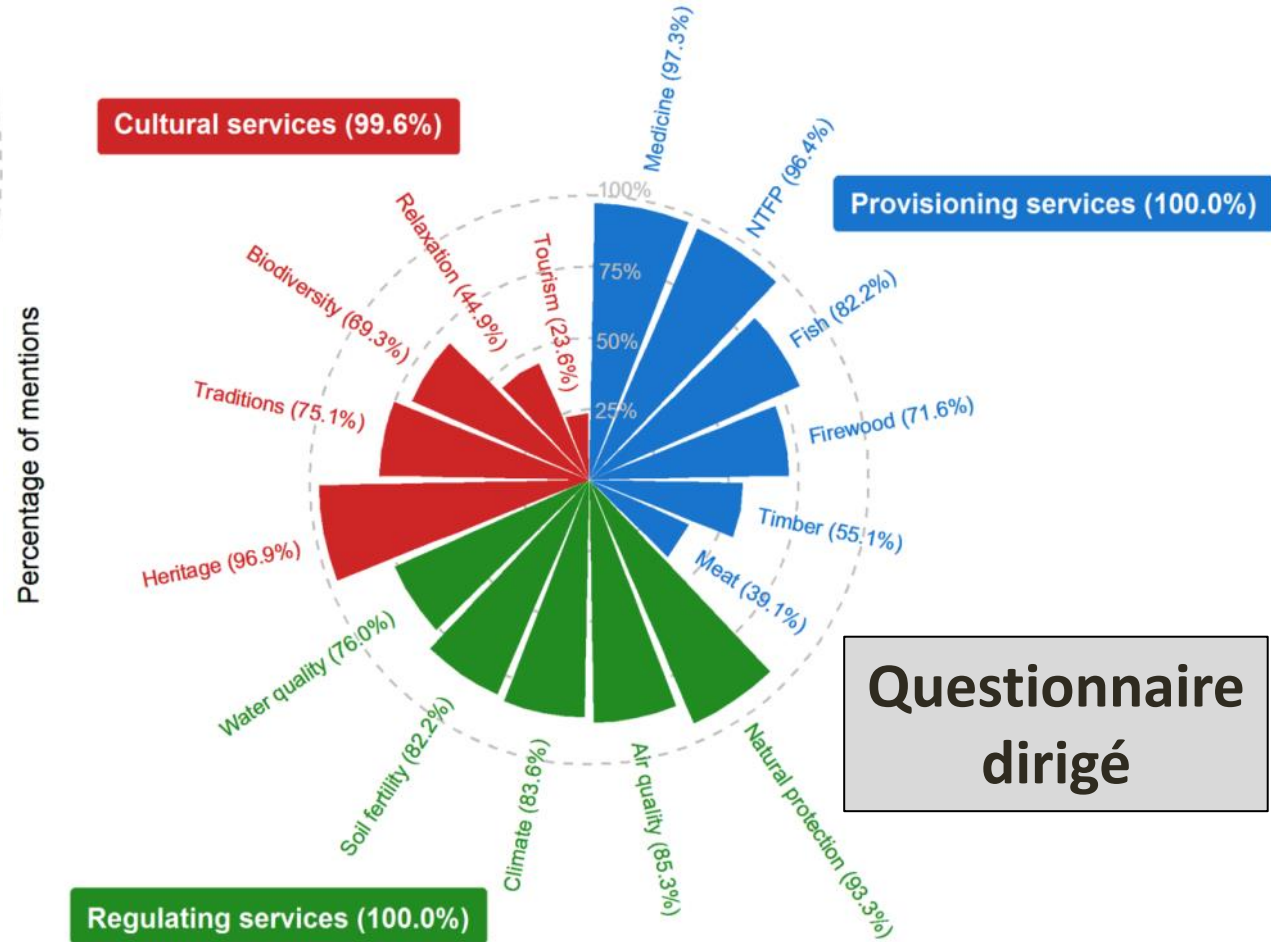
Forest land allocation

- A protected area (Dja Biosphere Reserve)
- A FSC-certified logging concession (Pallisco company)
- Three community forests (Medjoh, Avilso, Eschiambor)

Question ouverte



Cultural services (99.6%)



Questionnaire dirigé

Exemple : diversité en mammifères



Chimpanzé



Potamochère rouge

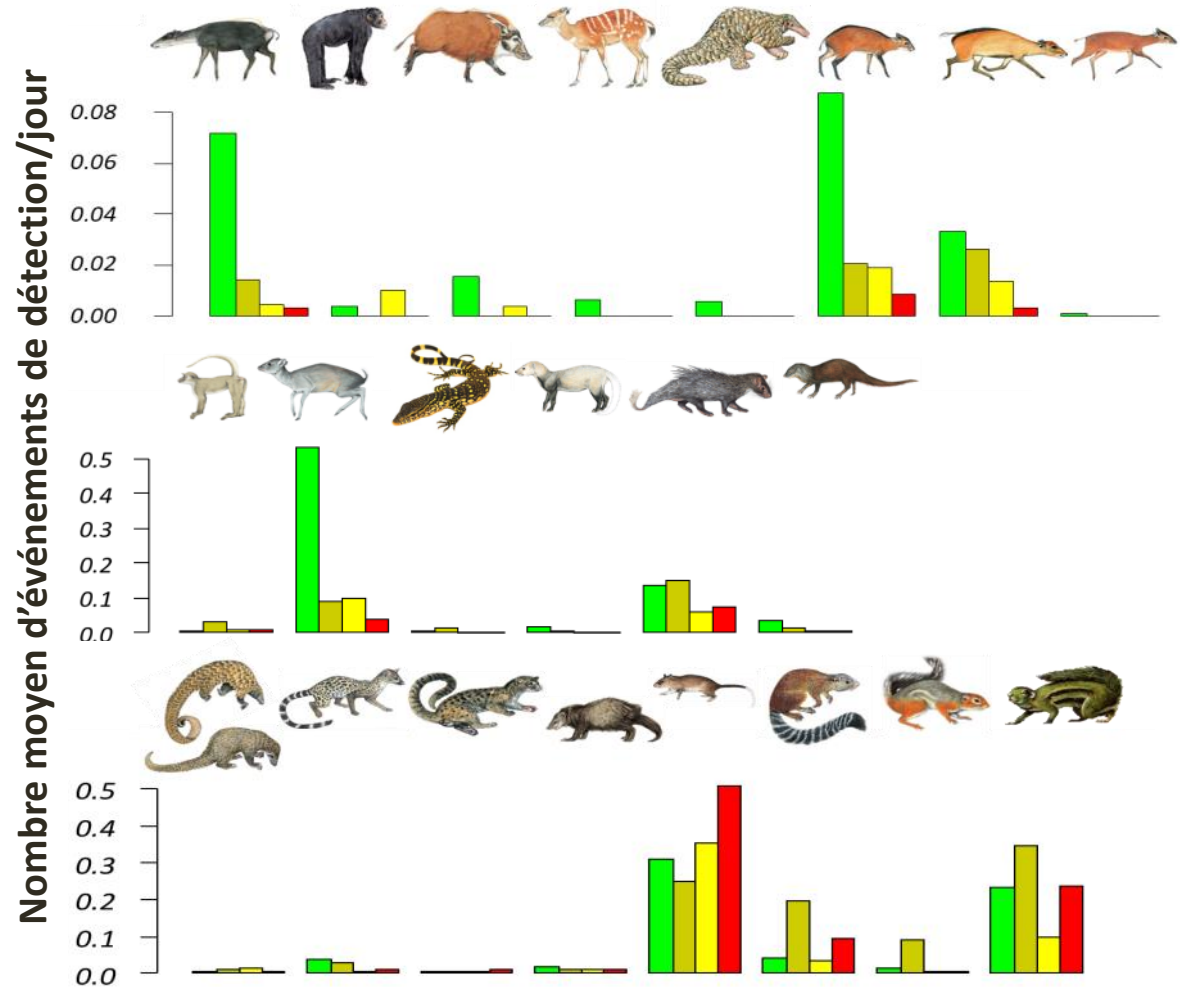
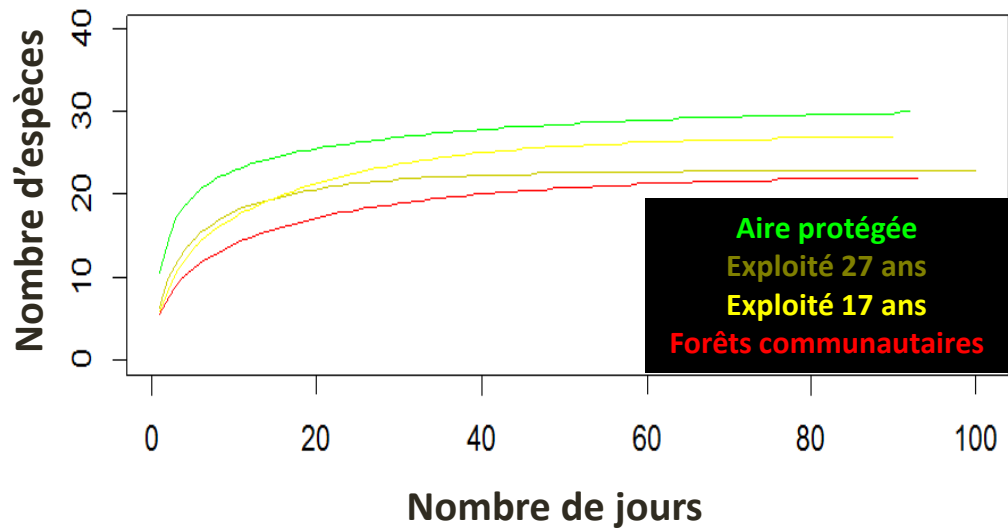


Genette servaline



Pangolin géant

Exemple : diversité en mammifères



Provisioning



Timber



Firewood



Meat



Fish



NTFP



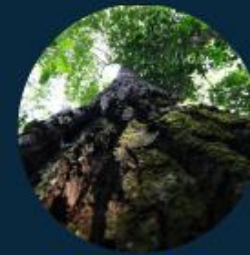
Medicines

**Assessment with
biophysical & social
approaches**

Regulating



Water
quality



Climate &
air quality
regulation



Soil
quality

Cultural



Heritage,
rites &
traditions

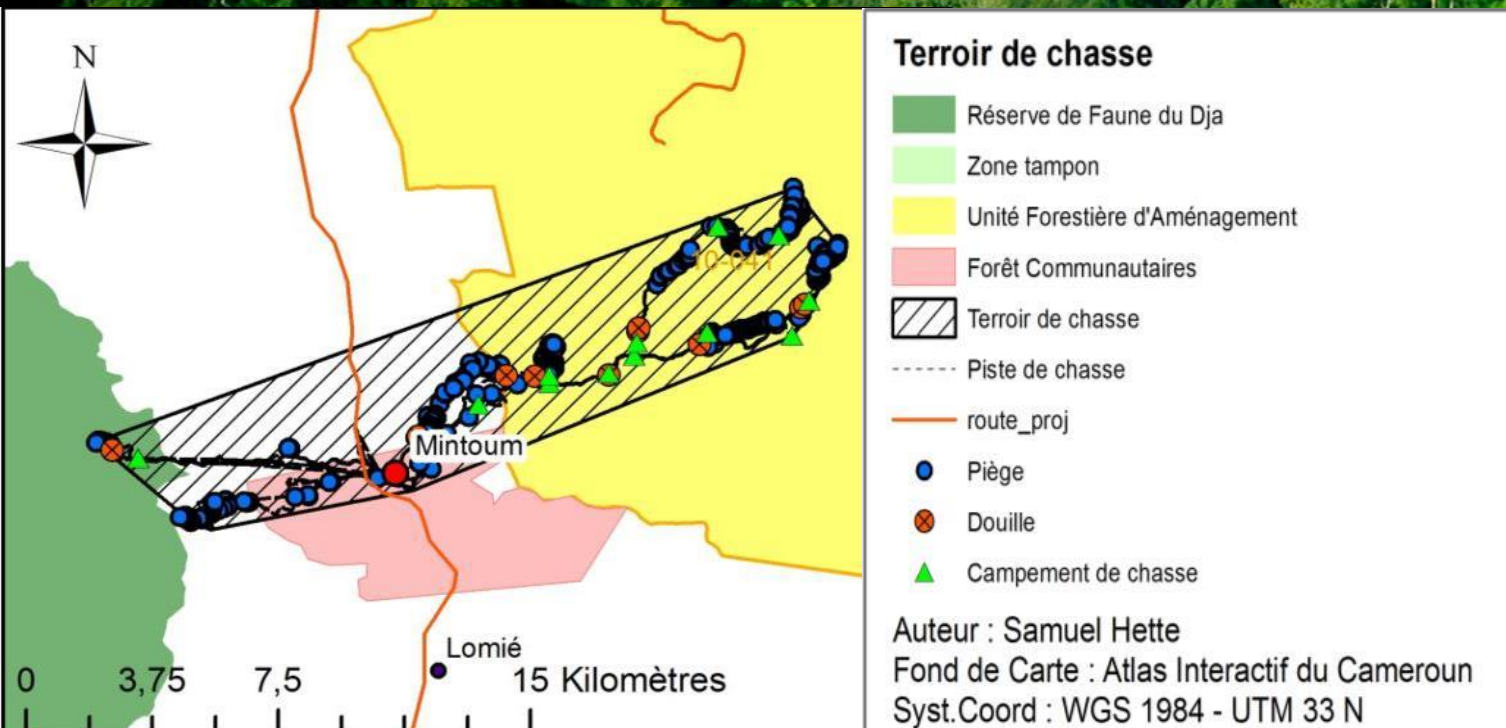


Education,
science &
tourism

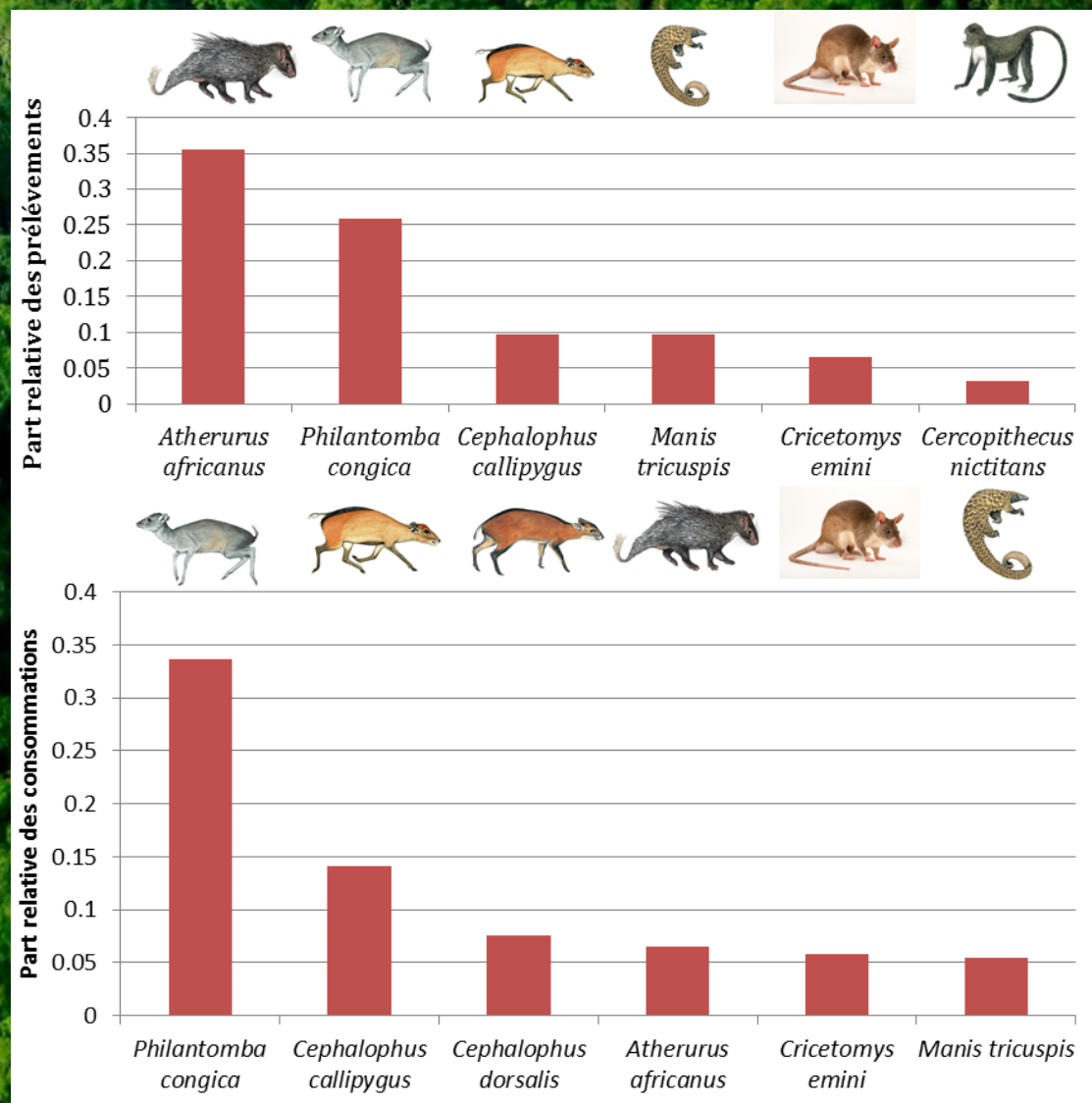


Relaxation

Exemple : chasse et viande de brousse



Exemple : chasse et viande de brousse



Le doctorat... une aventure humaine !




Bachelier + Master
Bioingénieur GFEN

Stage : Projet LIFE Ardenne
Liégeoise (Spa, Belgique)

TFE : Contribution au monitoring de populations d'hippopotame commun (*Hippopotamus amphibius* L.) par l'utilisation de la technologie drone (Parc National de la Garamba, République Démocratique du Congo)

Autres activités :
International Forestry Students' Association
ASBL CenoBeats



**Expérience à
l'étranger**

Travail en équipe

Multidisciplinarité

**Construction et
gestion de projets**

**Goût pour la
recherche scientifique**

**Diffusion de
connaissances**

Gestion du planning de thèse

Risques de dispersion

Encadrement de 5 TFE

Multiples rencontres et expériences

Lancement de projets passionnants





Musique électronique
Empreinte écologique minimisée

Plantations d'arbres en Afrique
Collaborations Faculté – AG – Ville – Extérieur
Valorisation des compétences gembloutoises (artistes, produits locaux, ...)

Merci !

© Crédits photographiques : J. ATKISON, J.-Y. DE VLEESCHOUWER, J.-L. DOUCET, Q. EVRARD, D. FONTEYN, S. HETTE, M. HURDEBOURCQ, P. JAMAR, J. LAPORTE, S. LHOEST, G. LIGOT, S. QUEVAUVILLERS, M. ROUGERON, J. SCHURE