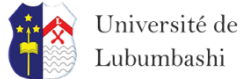


28 February – 1 March 2018



2018 regional  
COPPER  
flora  
workshop



# LA GESTION DE LA FLORE DU CUIVRE A TFM.

GUYLAIN HANDJILA

Kolwezi-Fungurume - Democratic Republic of Congo

## Tenke Fungurume Mining Filiale de CMOC internationale RDC.

- Province: Lualaba
- Minerais exploités : Cuivre et Cobalt.
- Sup concession : 1437 km<sup>2</sup> .
- Végétation « 129 la flore du cuivre »



## LES CLAIRIERES DE LA FLORE DU CUIVRE

Une clairière de la flore du cuivre est un milieu ouvert (végétation basse < 70-80 cm) se trouvant sur les affleurements des gisements de cuivre .



Depuis plus de 10 ans, TFM entretient un programme de gestion de la flore du cuivre dans sa concession afin de respecter les engagements nationaux et internationaux (ICMM P7 et IFC P6) .

Ce programme implémente des stratégies de conservation de la flore du cuivre et guide les opérations minières dans les diverses phases d'exploitation.

- ❖ En 2006: Etat de lieu (Base line): 129 clairières de la flore du cuivre inventoriées (1437Km<sup>2</sup>)
- ❖ Ces clairières appartiennent aux grand complexes des gisements de l'arc cuprifère Katangais. (Kolwezi – nord de la Zambie (Luanshya))

## THE MAIN STRATIFORM Cu-Co DEPOSITS IN THE CENTRAL AFRICAN COPPERBELT



- ❖ 2007 Etude d'impact sociale et environnementale : Présence des habitats critiques (la flore du cuivre) sur les zones exposées aux travaux miniers.

## Pour une bonne gestion de cette flore TFM s'est engagé à:

- Développer un programme de conservations des habitats critiques.
- Se conformer aux normes nationales et internationales (IFC PS6, ICMM) reconnues en matière de biodiversité
- Faire de la gestion de la biodiversité ( la flore du cuivre) une partie intégrante des opérations.

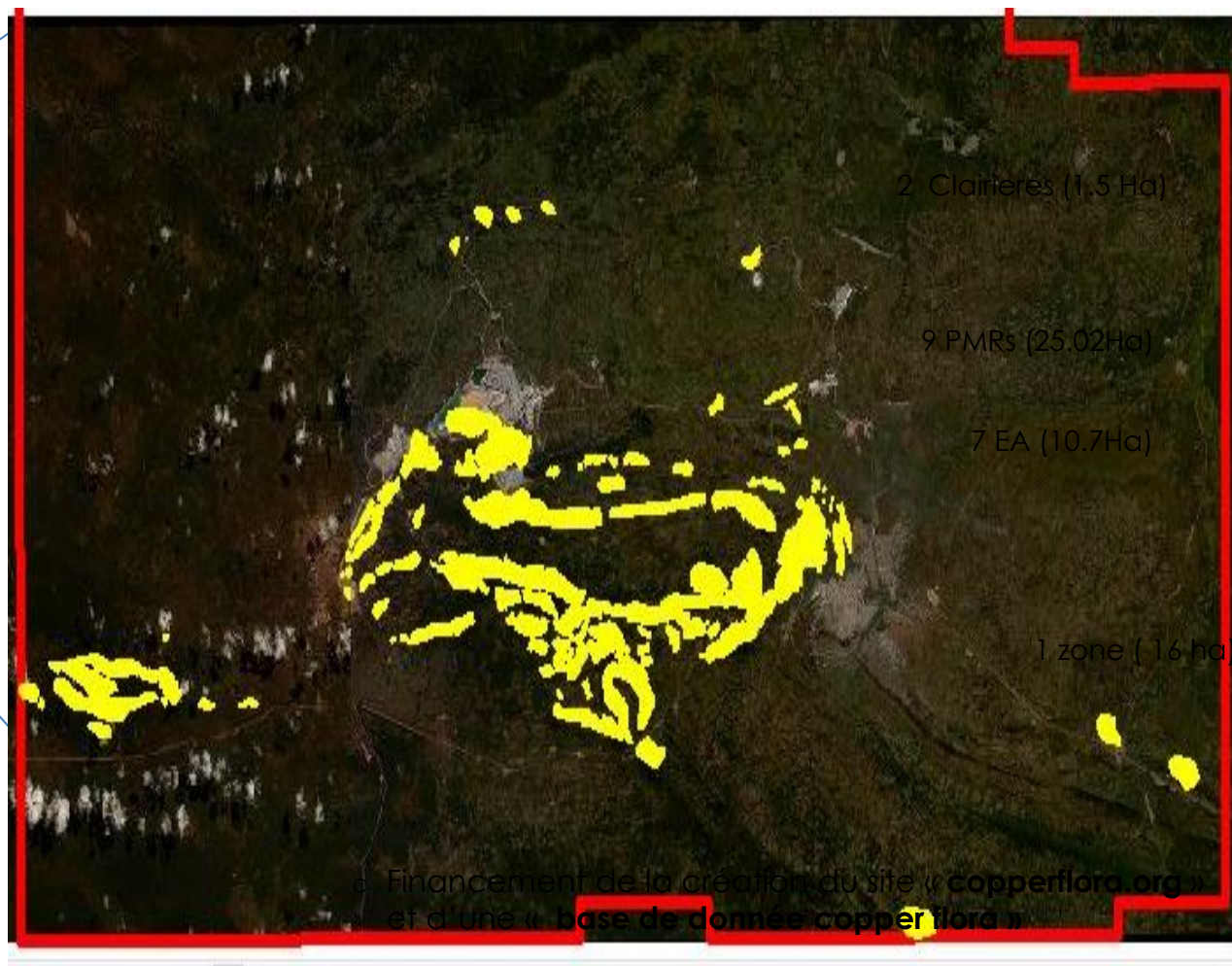
la sequence: **EVITER – REDUIRE - COMPENSER**

- Approfondir et partager les connaissances de la flore du cuivre .

Scientifiques  
(ULG, UNILU)



**PROGRAMME  
GESTION DE LA  
FLORE DU CUIVRE**



# PERSPECTIVE.



- ❑ En collaboration avec les autres miniers, intégrer la gestion de la flore du cuivre de TFM dans un plan régional de gestion.
- ❑ En collaboration avec les autres miniers, réduire la pression de la conservation sur les miniers qui ont un programme.

# MERCI



## Vers une approche régionale de la gestion.