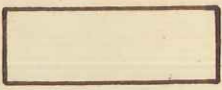
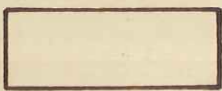


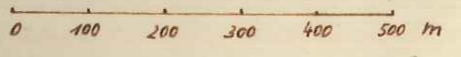
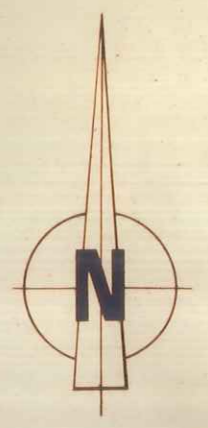


Rn3 
 Phyllades et quartzophyllades
 noirâtres

Rn2b 
 Quartzites et phyllades
 généralement noirs

- x blocs non en place
- affleurement
- ⊙ sondage
- └ couche inclinée
- + couche verticale
- + couche horizontale
- limite
- - - limite probable
- - - faille probable
- == faille

Echelle : 1/10000

Levé de carte effectué en



302

Sm1a

Monceau

Rahier

Rn3

Baileu

Martinière

Sm1a

Basse Magrite

Derrière le Tige

Bois

de Rahier

C1

C2





STOUMONT

ECHELLE 1:10000

CENOZOÏQUE

Alluvions

Terrasses

ORDOVICIEN

Salmien (5m)

Sm2

Phyllades et quartzophyllades
rouge amarante

Sm1b

Quartzophyllades gris vert
et bleu foncé



Rn3

Phyllades et quartzophyllades
noirâtres

Rn2b

Quartzites et phyllades
généralement noirs

x blocs non en place

— affleurement

⊙ sondage

∟ couche inclinée

+ couche verticale

+ couche horizontale

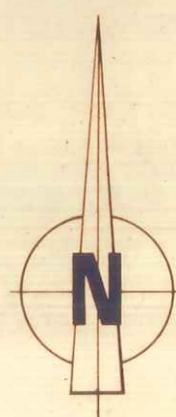
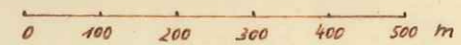
—— limite

- - - limite probable

—— faille probable

==== faille

Echelle : 1/10000



Levé de carte effectué en

1981-1982 en rapport avec



Rahier

Rn3

Smla

Bagné Magrite

Bois de Rahier

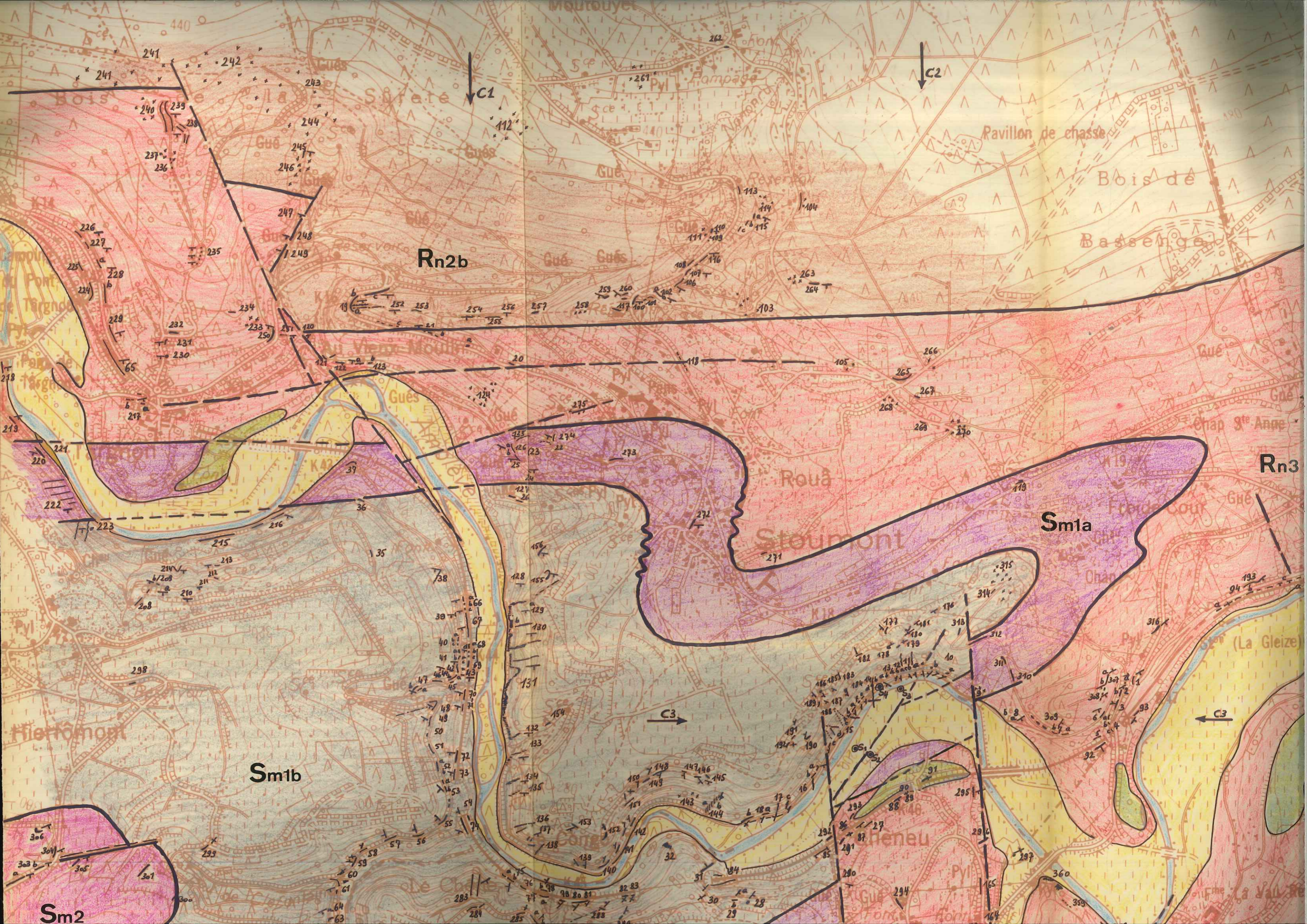
Derrière la Tige

Moncéau

Baileu

C1

C2



STOUMONT

ECHELLE 1:10000



CENOZOÏQUE

Alluvions



Terrasses



ORDOVICIEN

Salmien (Sm)

Sm2



Phyllades et quartzophyllades
rouge amarante

Sm1b



Quartzophyllades gris vert
et bleu foncé

Sm1a



Quartzophyllades, phyllades et
quartzites, vert gris et bleuâtre
A la base : schistes noirs

CAMBRIEN