



Association des Clients d'Ex Libris France  
Assemblée générale du 7 juin 2018



# **Le Content Working Group, support et lobbying en faveur du contenu (avec ses limites)**

François Renaville

<http://hdl.handle.net/2268/224688>

The background of the slide features a large, abstract geometric design. It consists of a large teal-colored shape on the left that tapers to the right, and a light gray shape on the right that also tapers to the left. These two shapes overlap in the center, creating a smaller, darker gray triangular area. The overall effect is a sense of depth and movement.

**Quoi, qui, comment**



# Objectifs

- ▶ Suivi de la qualité des données dans les KBs et les index
  - Approche cross-product
- ▶ Discussion avec les équipes de Ex Libris Content Operations sur les procédures et opérations
- ▶ Suggestions à Ex Libris sur base des retours des utilisateurs
- ▶ Procédure NERS pour l'ajout de nouveaux contenus (nouveau)



## Discovery

Summon Index  
Primo Central



## Delivery

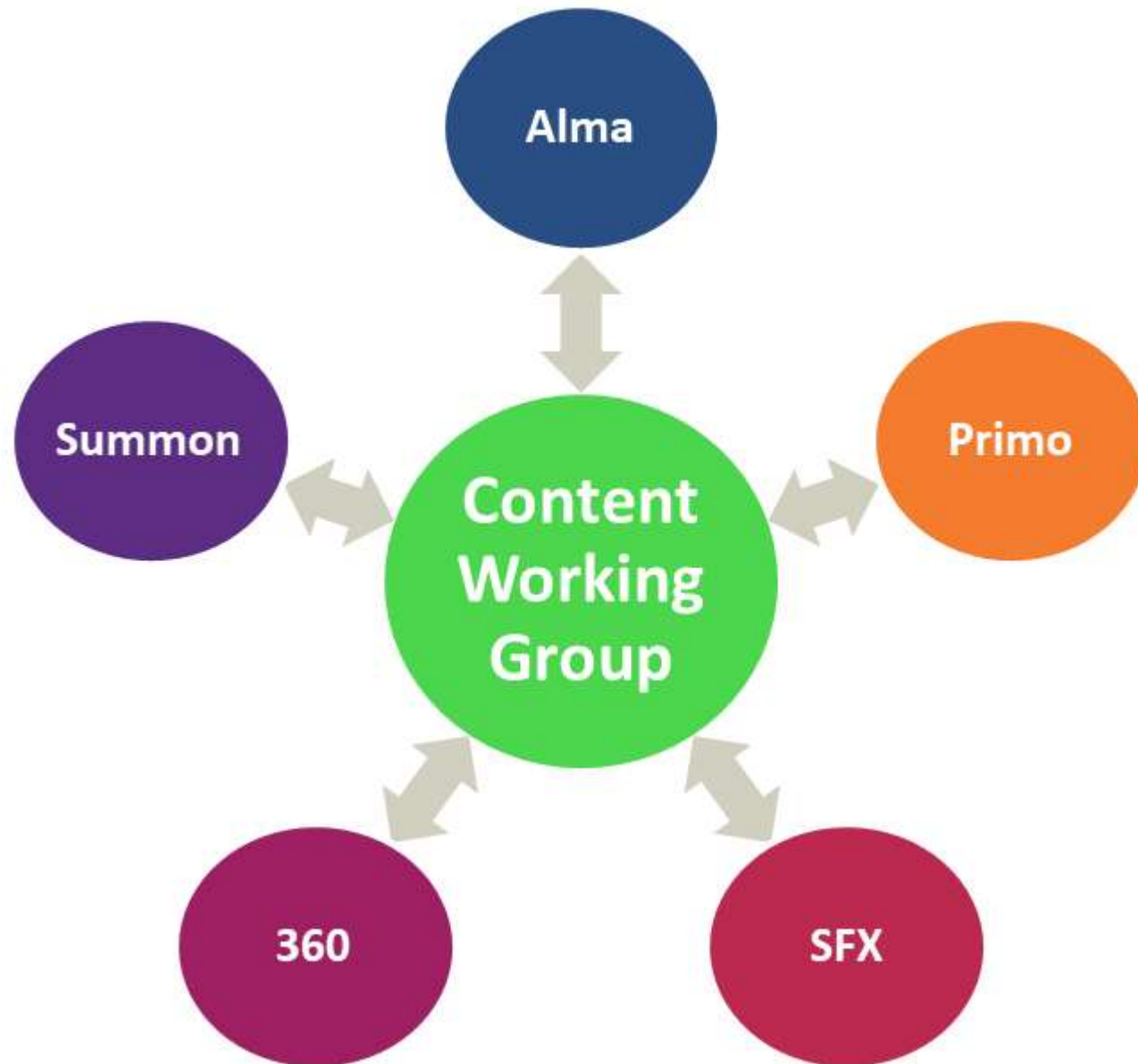
360 KB  
SFX KB  
Alma CZ





# Historique

- ▶ 2013 : création du *SFX Knowledge Base Advisory Board* (KBAB) suite à une décision à la conférence IGeLU 2012 à Zürich
  - Uniquement SFX KB!
- ▶ Printemps 2016: champ du KBAB élargi à
  - Alma CZ, 360 KB
  - Index Primo Central et Summon
- ▶ Été 2017: KBAB devient **Content Working Group** (CWG)  
<http://igelu.org/special-interests/content-working-group>



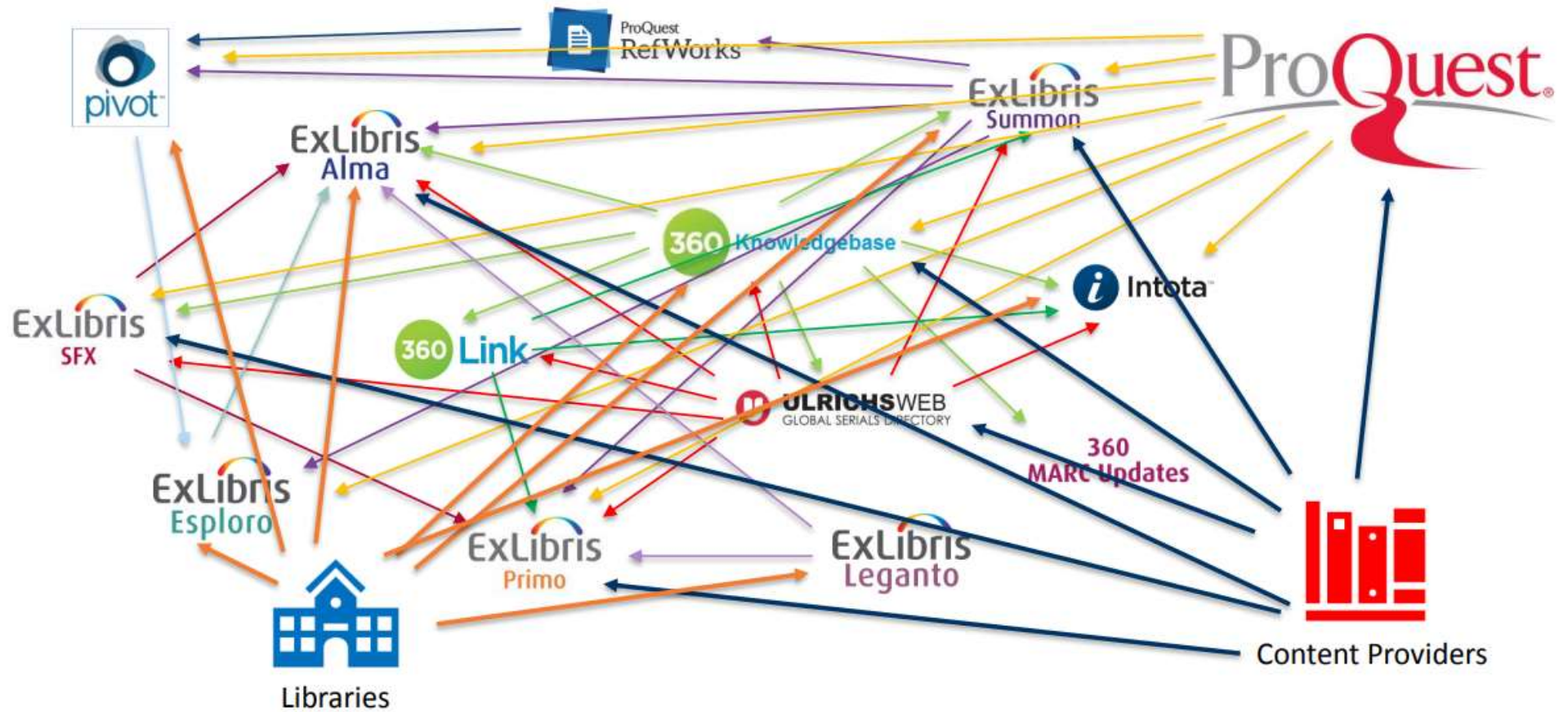


# Le CWG

- ▶ Lauren Ajamie, *University of Notre Dame, USA*, **IGeLU Primo WG liaison**
  - ▶ Molly K. Beisler, *University of Nevada, Reno, USA*, **NERS Co-coordinator**
  - ▶ Xiaotian Chen, *Bradley University, USA*
  - ▶ Sara Colglazier, *Mount Holyoke College, USA*, **SFX WG liaison**
  - ▶ Ann Fath, *The Getty Research Institute, USA*, **Alma CZMG liaison**
  - ▶ Melissa M. Gustafson, *Indiana State University, USA*
  - ▶ Johannes Hercher, *Freie Universität Berlin, Allemagne*
  - ▶ Christina Ley Hughes, *Bangor University, Royaume-Uni*
  - ▶ Stew MacLehose, *University of New England, USA*
  - ▶ Stacy Magedanz, *California State University San Bernardino, USA*
  - ▶ Coleen Neary, *American Military University | American Public University, USA*
  - ▶ Ulrikke Greve Olufsen, *Universitetet i Oslo, Norvège*, **NERS Co-coordinator**
  - ▶ Stanislav Orlov, *Mount Saint Vincent University, Canada*
  - ▶ François Renaville, *Université de Liège, Belgique*, **Co-chair IGeLU**
  - ▶ Nicole Trujillo, *University of Colorado Boulder, USA*, **ELUNA Summon/360 WG liaison**
  - ▶ Kathy Varjabedian, *Los Alamos National Laboratory, USA*, **ELUNA Primo WG liaison, Co-chair ELUNA**
  - ▶ Chris Vidas, *Ball State University, USA*
- +
- ▶ Christian Hänger, *Universität Mannheim, Allemagne*, **IGeLU SC Liaison**
  - ▶ Alexander Jerabek, *Université du Québec à Montréal, Canada*, **ELUNA SC Liaison**



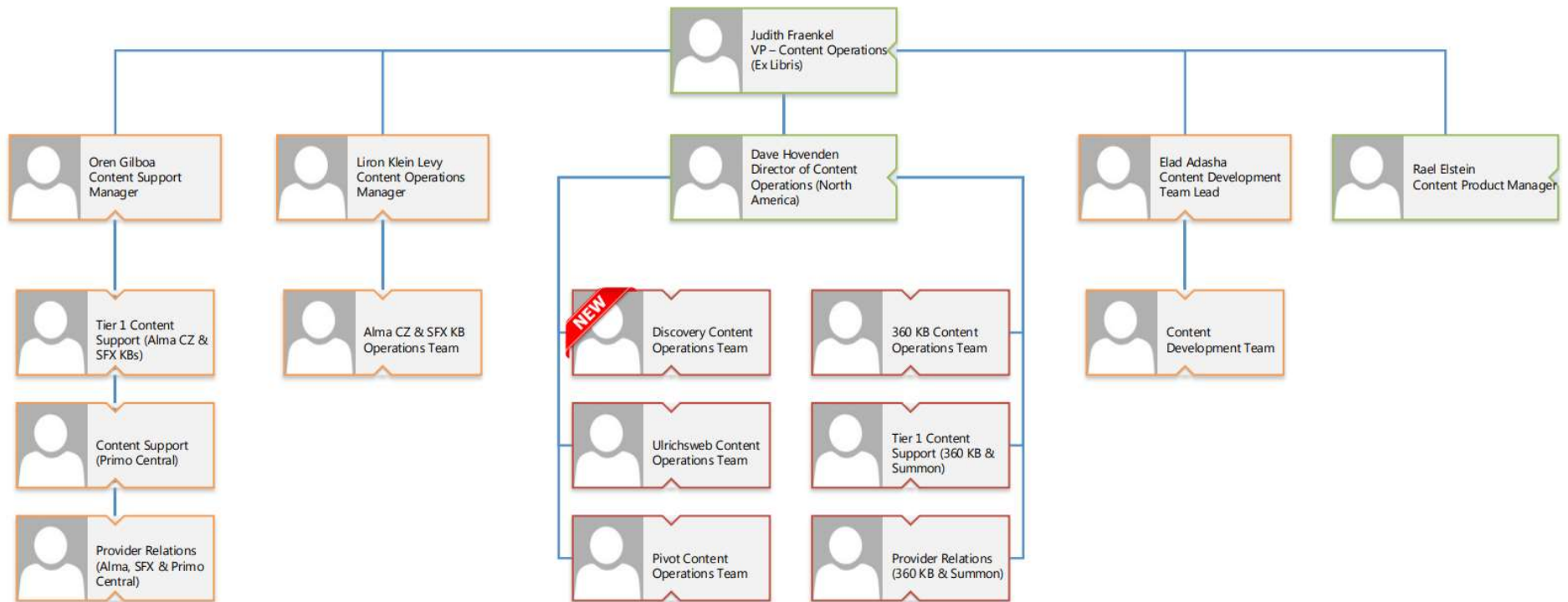
# Ecosystème “Content” d’Ex Libris



*Un peu plus complexe qu'il n'y paraît...*



# Ex Libris Content Operations







# Plus de contenu, meilleur contenu ?

## 1) Idea Exchange Content forum

<http://ideas.exlibrisgroup.com/forums/574345-content>

- Nouvelles collections Discovery (Primo Central and Summon)
- Nouvelles collections/targets pour les KBs (Alma, SFX et 360)
- Nouveaux fichiers d'autorités pour la Community Zone
- Enrichissement de notices bibliographiques de la Community Zone pour certaines collections

## 2) NERS <https://ners.igelu.org>

- Suggérer de nouvelles collections
- Et voter...
- Condition : être membre de l'IGeLU ou de l'ELUNA



# Plus de contenu, meilleur contenu ?

## 3) Salesforce

- Problème de linking
- Souci de coverage
- Mise à jour nécessaire d'une collection/target
- Avec si besoin l'Escalation en appui :  
[Content.Operations.escalation@exlibrisgroup.com](mailto:Content.Operations.escalation@exlibrisgroup.com)  
[https://knowledge.exlibrisgroup.com/Cross\\_Product/Knowledge\\_Articles/Escalation\\_Policy](https://knowledge.exlibrisgroup.com/Cross_Product/Knowledge_Articles/Escalation_Policy)
- Par là que tout commence !

## 4) Content Working Group [Content-WG@exlibrisusers.org](mailto:Content-WG@exlibrisusers.org)

- Si votre case Salesforce n'est pas bien suivi
- Si un problème mérite d'être communiqué à d'autres
- Si un suivi particulier semble nécessaire
- Si une demande d'amélioration mériterait d'être encouragée
- ...

# Activités



# De KB Items au forum Content

- ▶ Section “KB Items” sur Salesforce pour l’ajout de nouveaux contenus
  - Peu/pas connu par la communauté
  - Peu/pas promu par Ex Libris
- ▶ Suggestion du CWG à l’IGeLU 2016: Pourquoi ne pas migrer sur Idea Exchange?
- ▶ Nouveau forum 'Content' sur Idea Exchange (créé en avril 2017)
  - Pour suggérer nouvelles collections pour les KBs et index
  - Distinct de NERS
  - Workflow distinct des autres forums (20 votes propres)
  - Top 35 des KB items migrés de Salesforce
  - Aussi pour suggérer de nouveaux fichiers autorités pour la CZ et demander l’enrichissement bibliographiques de collections de la CZ



Content





# Qualité de nv collections dans les index

- ▶ Nouvelles collections PCI avec parfois de gros soucis
  - Métadonnées importantes manquantes
  - Soucis de linking (liens brisés)
  - Problème d'accès (embargo ou pas de texte intégral)
- ▶ Exemples :
  - US Patent & Trademark Office (USPTO)
    - Pas de numéro de brevet dans PCI
    - Pas de nom d'inventeur
    - Date de publication = date de soumission (et non date d'acceptation) -> les deux seraient utiles
  - Calames
  - theses.fr
  - Gallica
- ▶ Demande du CWG : mise en place d'une procédure de beta testing qui intégrerait des volontaires de la communauté



# Identifiants ORCID dans PCI/Summon



- ▶ Présents dans
  - des bases de données (Scopus, WoS...)
  - dans les RIs
  - dans les systèmes de gestion de la recherche
  - dans Crossref...
- ▶ De plus en plus demandés aux auteurs par les éditeurs  
<https://orcid.org/content/requiring-orcid-publication-workflows-open-letter>
- ▶ L'icône ORCID de plus en plus connue
- ▶ Primo :
  - Champ ad hoc ajouté dans les NR il y a qq années, mais sans données des fournisseurs
  - IEEE a commencé. Inconsistant pour WoS. Et les autres ?
- ▶ Demande du CWG :
  - ORCID IDs dans les collections
  - Exploitation cohérente avec les données locales (recherche, facette, affichage, adddata)
  - Et par les clients: #00562570, #00208852, #00428584, #00462159



**François Renaville** @f\_renaville · 5 juin

.@Scopus @webofscience @ORCID\_Org @ExLibrisGroup @ProQuest Any plan to integrate #ORCID IDs from #Scopus and #WebofScience authors into #PrimoCentral and #Summon index #metadata? Researchers would appreciate this for better #discovery 😊

Traduire le Tweet



1



1



5



**Ex Libris**

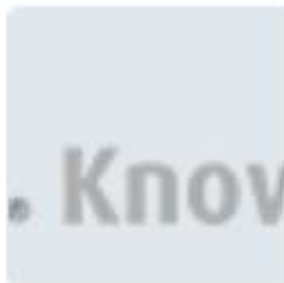
@ExLibrisGroup

Abonné

En réponse à @f\_renaville @Scopus et 3 autres

We do index #ORCIDs, in both #PrimoCentral and #Summon. For further information re: #Summon, see this article:

Traduire le Tweet



#### Are ORCIDs indexed in Summon?

An answer to the question: Are ORCIDs indexed in Summon. If the metadata provider provides them in a consistent way, we map and index them. The ORCIDs do not display in Summon; they a...  
knowledge.exlibrisgroup.com

17:28 - 6 juin 2018

1 Retweet





# Collections doublons dans SFX/Alma

- ▶ Nouvelles collections/targets ajoutées à l'été 2017
- ▶ Nécessité peu convaincante car semblables à d'autres présentes depuis longtemps
  - Nombre de portfolios n'est pas identique
  - Le Linking level est différent

- ▶ Exemples :

- De Gruyter Open vs Walter De Gruyter: Open Access Journals
- Nature Journals Online vs Nature
- IEEE IET Electronic Library vs IEEE/IET Electronic Library (IEL)
- DOAB: Directory of Open Access Books vs DOAB Directory of Open Access Books

**SpringerOpen**

Type: Selective package  
Interface Name: Springer Link  
Linking Level: Journal  
Creation Date: 2017-07-11  
Portfolio List: 511



**SpringerOpen Free**

Type: Selective package  
Interface Name: Springer  
Link Linking Level: Article  
Creation Date: 2014-01-12  
Portfolio List: 564

- ▶ Explication :

- Ex Libris réduit les deltas entre les KB (360 ↔ SFX/Alma KB)
- Inattention... -> limite des procédures automatisées !

- ▶ Collections doublons retirées avec 20180200, 20180300, 20180700





# Communication...

## entre fournisseurs et Ex Libris

- Soucis constatés pour
  - SPIE Digital Library
  - Data-Planet
  - Cairn
  - ProQuest Central
  - Nexis Uni
  - Techniques de l'Ingénieur



“The contact channel between ExLibris and content providers is this email [Exlibris.Data.Services@exlibrisgroup.com](mailto:Exlibris.Data.Services@exlibrisgroup.com). This email is relevant for providers to include content in the KB's and to resolve support issues.”

If you have a support case number you can reference, so much the better!



# Communication...

## entre clients et Ex Libris

- ▶ Souhait :
  - plus de transparence dans la communication
  - plus de proactivité de la part d'Ex Libris en cas de problème majeur
- ▶ Demandes de concrétisation :
  1. Liste sur le <https://knowledge.exlibrisgroup.com> des problèmes majeurs connus
  2. « Sneak Preview » les nouvelles collections/targets
  3. Plus d'infos sur les collections des index et leur fréquence de mises à jour
    - Rien à l'époque pour Summon
    - Perfectible pour PCI



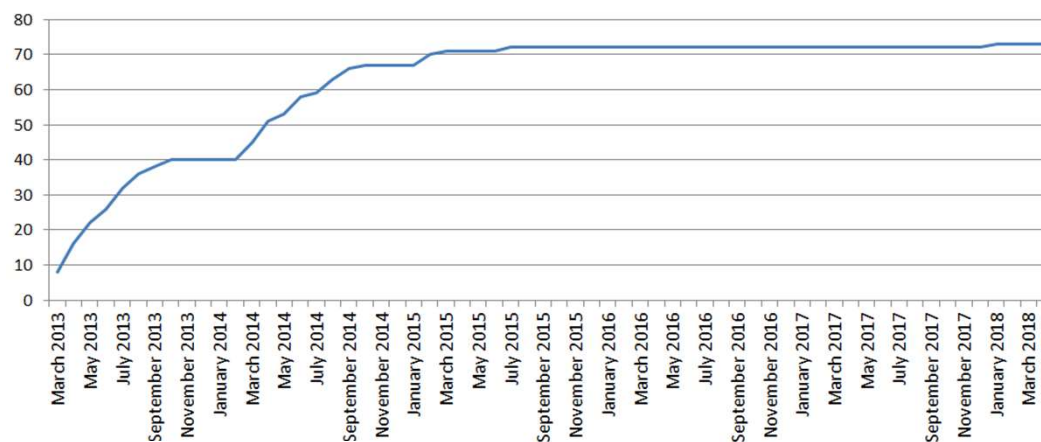
Mise en place d'un **Knowledge Center Content Corner**  
(annonce au printemps 2017, disponible en.... ?)



# Institutional Repositories dans PCI

- ▶ Programme *Institutional Repository* initié il y a 5 ans  
[https://knowledge.exlibrisgroup.com/Primo\\_Central/Product\\_Documentation/Institutional\\_Repository\\_Program](https://knowledge.exlibrisgroup.com/Primo_Central/Product_Documentation/Institutional_Repository_Program)
- ▶ Très peu d'ajouts ces dernières années !
  - Hors programme IR, archives thématiques ou pluri-institutionnelles intégrées (ArXiv, HAL...) ou en cours (BASE [*Under Review*] et CORE [*Planned*])
- ▶ Demande de clarification

Growth of the Institutional Repositories section in PCI



Provider Name ▲			
Institutional Repositories			
✓ Resource Name	▲ Requires Subscription for Newspapers	◆ Added On	
✓ ARAN (National University of Ireland Galway)	No	05/09/2013	Show Info▼
✓ Bergen Open Research Archive (University of Bergen)	No	06/19/2014	Show Info▼
✓ BRAGE (BIBSYS)	No	08/14/2014	Show Info▼
✓ CERES (Cranfield Collection of E-Research) (Cranfield University)	No	03/11/2013	Show Info▼
✓ Constellation (Université du Québec à Chicoutimi)	No	08/14/2014	Show Info▼
✓ Die digitale Landesbibliothek Oberösterreich (Inner Austrian Federal State Library)	No	08/01/2013	Show Info▼

Remarques :

- RIs retirés non pris en compte dans le graphique (situation d'avril 2018)
- Des RIs peuvent avoir été associés à de Providers particuliers



# Problèmes de codage...

- ▶ Constatés avec de nouvelles collections dans SFX KB et Alma CZ (releases 20180300, 20180400 et 20180500)
- ▶ Pas de soucis dans 360 KB !
- ▶ Pour des collections/targets francophones :
  - Bacon Classiques Garnier Numérique
  - Cyberlibris Couperin Economie Gestion Droit
  - ...
- ▶ Tous les caractères accentués n'étaient pas concernés
- ▶ 4% des portfolios avec problème
- ▶ Pas de plaintes sur les listes de discussion, mais au moins 6 cases créés
- ▶ Explication :
  - Inconsistances de codage dans les listes envoyées par le fournisseur
  - Résolu en février/mars 2018
  - + mise ne place d'une solution sur le long terme pour éviter que cela n'arrive encore
  - -> Limite des procédures automatisées !

```
LDR      -----nam-a22-----z--4500
008      180114u2017uuuuuuuuu-|-o-----u|----|fre-d
020      _|a 2-406-06254-6
035      _|a (CKB)4330000000395106
100      1_ |a Missemmer
245      14 |a Les Ãconomistes et la fin des Ãnergies fossiles (1865-1931)
246      _|a Ãconomistes et la fin des Ãnergies fossiles
260      _|a |b Classiques Garnier
776      _|z 2-406-06252-X
906      _|a BOOK
```



# Plus simple, tu meurs !

- ▶ Une mise à jour de couverture ?
- ▶ L'ajout d'un portfolio ?
- ▶ Une demande de correction d'une notice ?
- ▶ ...

Certains cas SF simples prennent parfois plus de temps qu'espéré à être résolus...

- ▶ Si les cas Content sont souvent résolus rapidement, ou dans des délais raisonnables, pourquoi certains prennent-ils si longtemps ?



"The reason it's taken longer than expected – though these issues may appear as simple matters, and their technical resolution is indeed very swift - content for the reported collections is based on lists that are provided by the vendor and therefore, the analysis time required for each can be quite longer than we would hope. Please note that this doesn't necessarily mean that the vendor data is incorrect, but rather that there's an issue on our end processing it – either way, we always hope to first find a long-term resolution when possible. For example, we would prefer to resolve a problem identified with the automation process rather than to make a change that might revert, or block it from getting future updates.

However, we've taken note of your feedback and will reconsider our workflow to see if there are more efficient methods to handle similar cases in the future, and avoid such delays. Generally, we will make the effort to be more communicative during the process of our analysis."

- ▶ CWG a fourni des exemples de cas « oubliés » (plus de 3 semaines)
  - Résolus dans les 48 heures
- ▶ Ne jamais hésiter
  - à envoyer un rappel sur Salesforce
  - à « escalader » si nécessaire



# Neutralité des notices bib de la CZ

- ▶ Les notices de CZ doivent être “Provider neutral” (voir [Alma Community Catalog: Cataloging Standards, Policies, Rights, and Responsibilities](#))
- ▶ Par exemple, un 856 \$u ne peut contenir que des URL de nature générale, sans infos particulières à des institutions (proxy...)

856	40  a M20  u <a href="http://proxy-clarion.klnpa.org/login?url=http://search.proquest.com/publication/31121">http://proxy-clarion.klnpa.org/login?url=http://search.proquest.com/publication/31121</a>  z <u>Full text available from ProQuest Research Library: 10/01/1997 to 1 year ago</u>
856	40  a ESX  u <a href="http://proxy-clarion.klnpa.org/login?url=http://search.ebscohost.com/direct.asp?db=a9h&amp;jid=ETR&amp;scope=site">http://proxy-clarion.klnpa.org/login?url=http://search.ebscohost.com/direct.asp?db=a9h&amp;jid=ETR&amp;scope=site</a>  z <u>Full text available from Academic Search Complete: 01/01/2004 to 1 year ago</u>
856	40  a EPS  u <a href="http://proxy-clarion.klnpa.org/login?url=http://search.ebscohost.com/direct.asp?db=pbh&amp;jid=ETR&amp;scope=site">http://proxy-clarion.klnpa.org/login?url=http://search.ebscohost.com/direct.asp?db=pbh&amp;jid=ETR&amp;scope=site</a>  z <u>Full text available from Psychology &amp; Behavioral Sciences Collection: 01/01/2004 to 1 year ago</u>
856	40  a SOJ  u <a href="http://proxy-clarion.klnpa.org/login?url=http://link.springer.com/openurl?genre=journal&amp;issn=1042-1629&amp;volume=">http://proxy-clarion.klnpa.org/login?url=http://link.springer.com/openurl?genre=journal&amp;issn=1042-1629&amp;volume=</a>  z <u>Full text available from Springer Online Journals Complete: 2009 to present</u>

700	1_  a Uranues, Selman.  e editor.
856	40  u <a href="http://www.imperial.ebib.com/EBLWeb/patron/?target=patron&amp;extendedid=P_666638_0">http://www.imperial.ebib.com/EBLWeb/patron/?target=patron&amp;extendedid=P_666638_0</a>
830	_0  a European Manual of Medicine

- ▶ Les problèmes et solutions ne sont pas que du côté d'Ex Libris...
- ▶ Est-il nécessaire d'avoir des 856 dans les notices CZ ?



# Cycle NERS

- ▶ Mai-juin 2018, NERS relancé pour le Content
- ▶ Uniquement pour de **nouvelles** collections/targets!
- ▶ 'Content' = Product category
  - Précédemment en tant type 'CKB' (vs 'Software') au niveau des produits
- ▶ Anciennes requests de type CKB migrées et revues par le CWG
  - 198 > 147 conservées
  - + 53 nouvelles (en cours de révision)
- ▶ Approche holistique
  - Comme le *Idea Exchange Content forum*
  - Pas besoin d'associer une demande NERS à une produit
  - Pas besoin de soumettre une demande KB et une demande Discovery: une seule demande est suffisante
  - Réduit le nombre de demandes en lice
  - Favorise le rapprochement des KB et index



# Cycle NERS

- ▶ Chaque institution IGeLU ou ELUNA peut donner 1 voix aux demandes NERS qu'elle juge utiles
  - L'ACEF est membre de l'IGeLU
- ▶ Ex Libris va travailler à l'intégration du top 10
  - Aucune obligation de résultats (cf. réponse des fournisseurs de données)
  - Si fournisseurs ne répondent pas, 11e et 12e demandes seront prises en considération
- ▶ Groupes *Regional Resource*
  - 4 groupes régionaux/linguistiques sont mis en avant à chaque cycle
  - = garantie que ressources plus locales soient dans le top 10
  - Printemps 2018 :
    - Danish language
    - English Language (ANZREG)
    - German language
    - Spanish language
- ▶ Deux cycles de vote NERS Content par an (printemps et automne)
- ▶ NERS Content Request FAQ <https://igelu.org/special-interests/content-working-group/ners-content-request-faq>





[francois.renaville@uliege.be](mailto:francois.renaville@uliege.be)

<http://hdl.handle.net/2268/224688>