

GTSE

Cadres conceptuel et d'évaluation des SE



Le 5 février 2018

Laura Maebe (Assistante)

Plan de la présentation

Concept des services écosystémiques (SE) :

- Définition et représentation individuelle des SE (12h45 à 12h50)
- Définition du concept de SE (12h50 à 13h)
- Cadre conceptuel des SE (13h à 13h20)

Evaluation des SE :

- Principes de l'évaluation intégrée (13h20 à 13h25)
- Cadre opérationnel d'évaluation (13h25 à 13h45)

Divers (13h45 à 14h) :

- Retour sur le PV de la réunion du 14/12/2017
- Activités prévues, objet de la prochaine réunion
- Etc.

Définition des SE

Selon Wal-ES :

SE = bienfaits que l'humanité obtient des écosystèmes, contribuant à son bien-être

Définition des SE

Selon Wal-ES :

SE = bienfaits que l'humanité obtient des écosystèmes, contribuant à son bien-être

SE = flux entre :

- Les éléments et processus d'un écosystème, souvent combinés à des actions humaines (travail, énergie, technologie, etc.)
- L'utilité qu'en tirent les sociétés humaines pour améliorer leur bien-être

Définition des SE

Selon Wal-ES :

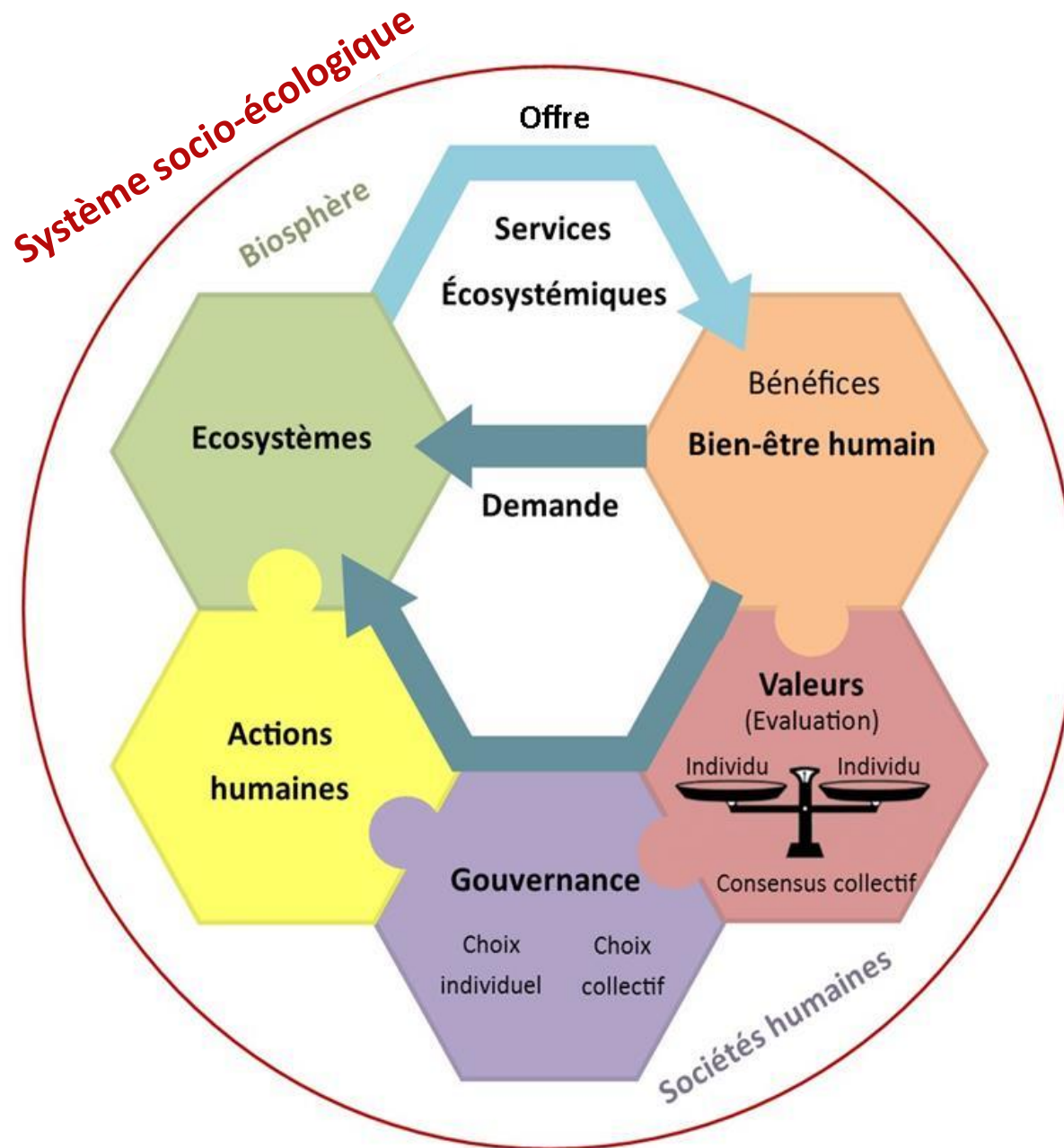
SE = bienfaits que l'humanité obtient des écosystèmes, contribuant à son bien-être

SE = flux entre :

- Les éléments et processus d'un écosystème, souvent combinés à des actions humaines (travail, énergie, technologie, etc.)
- L'utilité qu'en tirent les sociétés humaines pour améliorer leur bien-être

Et votre définition ?

Cadre conceptuel des SE



Cadre conceptuel des SE

<http://wal-es.be/>



Les services écosystémiques en Wallonie

Accueil

Le projet Wal-ES

Ecosystèmes



Services



Evaluation



Exemples

Ressources

Vous êtes sur : [Accueil](#) > [Le projet Wal-ES](#) > [Cadre conceptuel](#) > [Le cadre conceptuel](#)



Le projet Wal-ES

Plateforme Wal-ES

Cadre conceptuel

Emergence du concept

SE en Europe

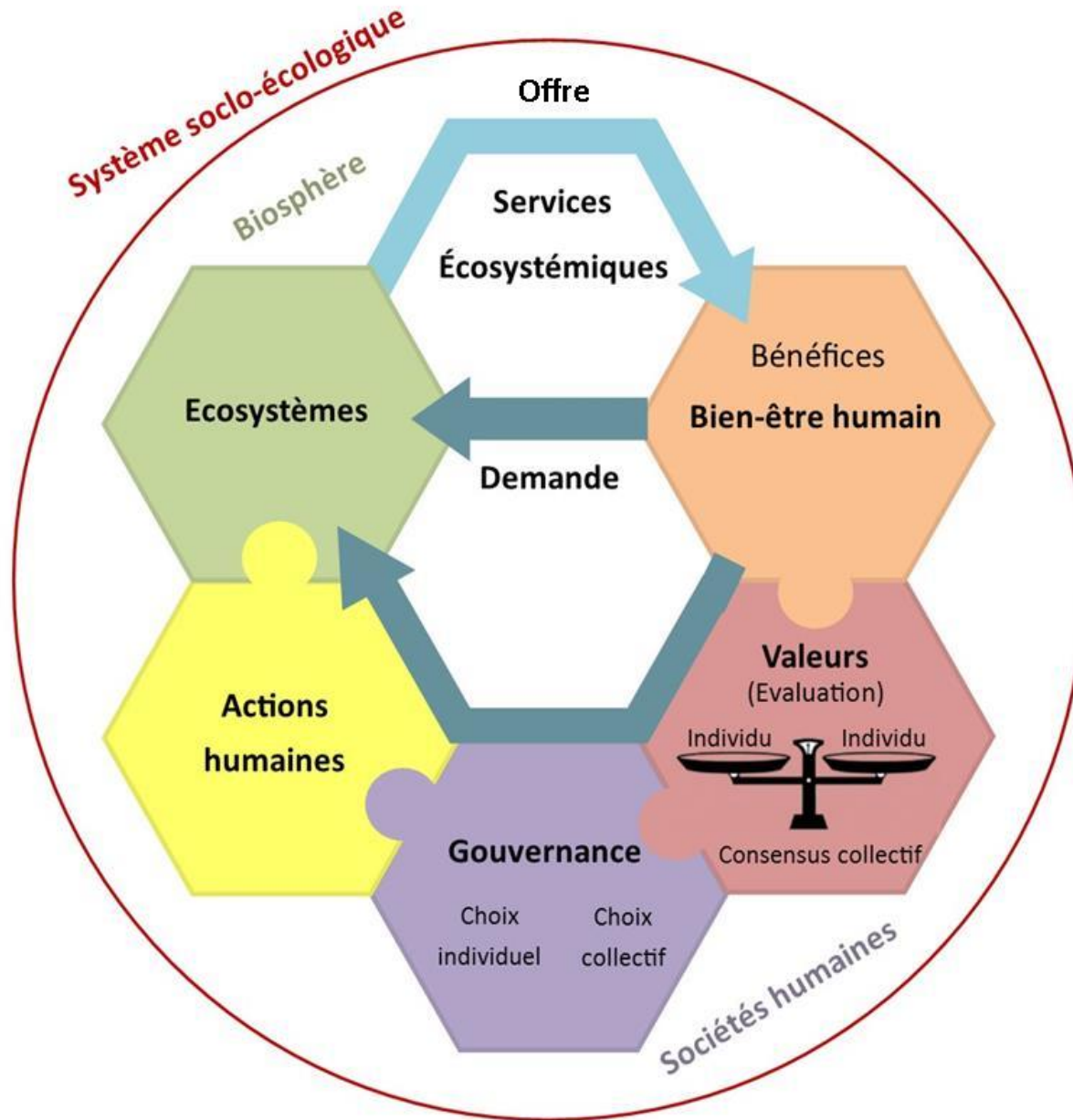
SE en Wallonie

Le cadre conceptuel

La plateforme Wal-ES a rédigé un cadre conceptuel autour de la notion de services écosystémiques. Ce cadre vise à structurer et à simplifier le système socio-écologique étudié, en mettant en évidence les liens de dépendance entre les êtres humains et leur environnement. L'objectif est de clarifier les concepts et définitions utilisés, afin de favoriser la communication et servir de base partagée au développement d'outils d'aide à la décision pour les services écosystémiques en Wallonie.

Ce cadre conceptuel est schématisé par la figure ci-après, qui représente les interactions et les flux de services écosystémiques à travers l'analyse des 'services écosystémiques'. Elle met en lumière la dépendance de la société humaine et le fonctionnement des écosystèmes.

Cadre conceptuel des SE



Et votre
représentation
des SE ?

Cadre conceptuel des SE

Lexique des termes du cadre conceptuel développé par Wal-ES

Fonction	<p>Sous-ensemble d'interactions entre la structure de l'écosystème et les processus qui s'y déroulent, remplissant différents rôles permettant le fonctionnement et le maintien des écosystèmes et existant indépendamment de leur utilité pour les sociétés humaines.</p> <p>Elles assurent par exemple les échanges gazeux grâce à la photosynthèse, l'autoépuration des eaux par les micro-organismes, la reproduction d'espèces avec la pollinisation, etc.</p> <p>Les fonctions écologiques sous-tendent la capacité/ le potentiel des écosystèmes à fournir des services. Des fonctions utiles aux êtres humains, souvent combinées à une intervention humaine, résultent les services écosystémiques.</p>
Processus	<p>Les processus écologiques sont les réactions biologiques, chimiques ou/et physiques qui se réalisent dans la structure de l'écosystème, <u>càd</u> entre les éléments biologiques hiérarchisés qui la composent, et entre ceux-ci et les composantes abiotiques de leur environnement (air, eau, sol, etc.). Exemples : photosynthèse, décomposition de la matière, dynamique des nutriments, dynamique des populations, stratégie de reproduction, interactions proies-prédateurs entre des populations,...</p>
Structure	<p>Architecture biophysique de l'écosystème ; ensemble des éléments hiérarchisés de l'écosystème, composant la biodiversité.</p>

Principes de l'évaluation intégrée

Eval-
uation

Evaluation SE = mesurer et exprimer les valeurs quantitatives et qualitatives caractérisant les SE

Pluralisme des valeurs



Principes de l'évaluation intégrée

Les méthodes ne sont pas neutres

- Les **concepts** construisent l'objet étudié :
SE = concept normatif
- Les **méthodes** et instruments portent une série d'hypothèses, de représentations du monde, de valeurs, etc.
 - Ils saisissent une dimension des valeurs
 - >< Ils en occultent d'autres



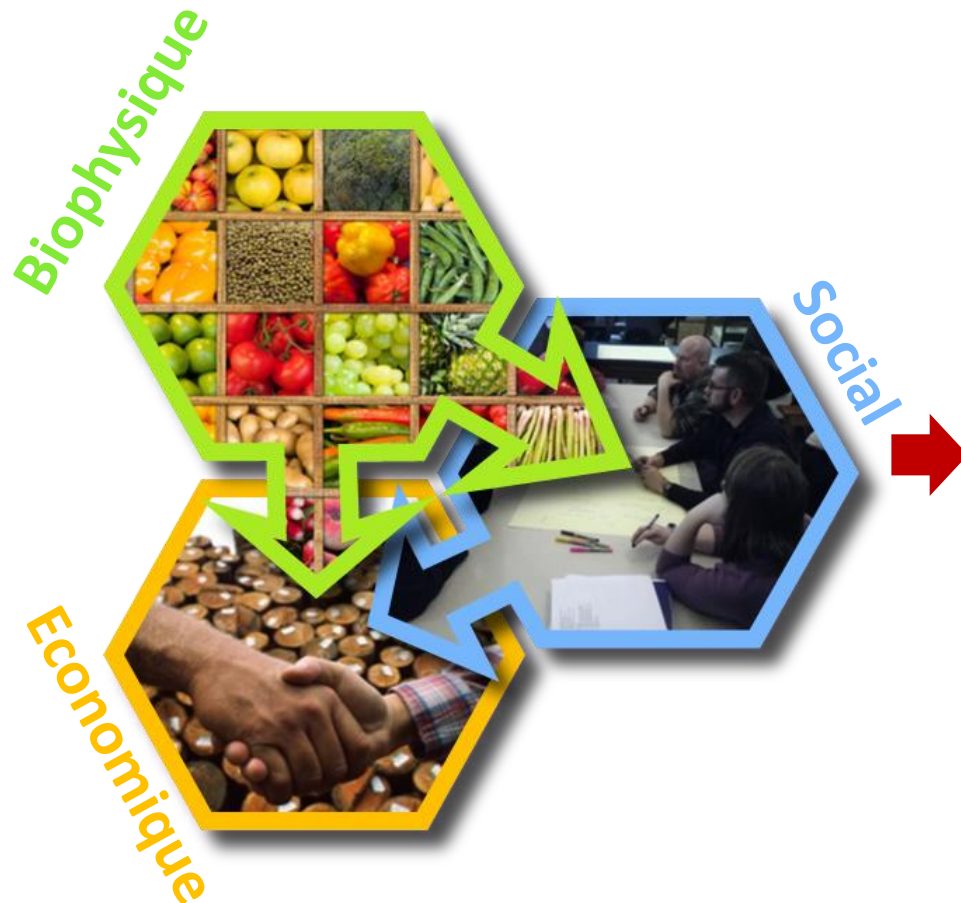
➡ Pour capturer la diversité des valeurs

➡ **Diversifier les méthodes ! = Evaluation intégrée**

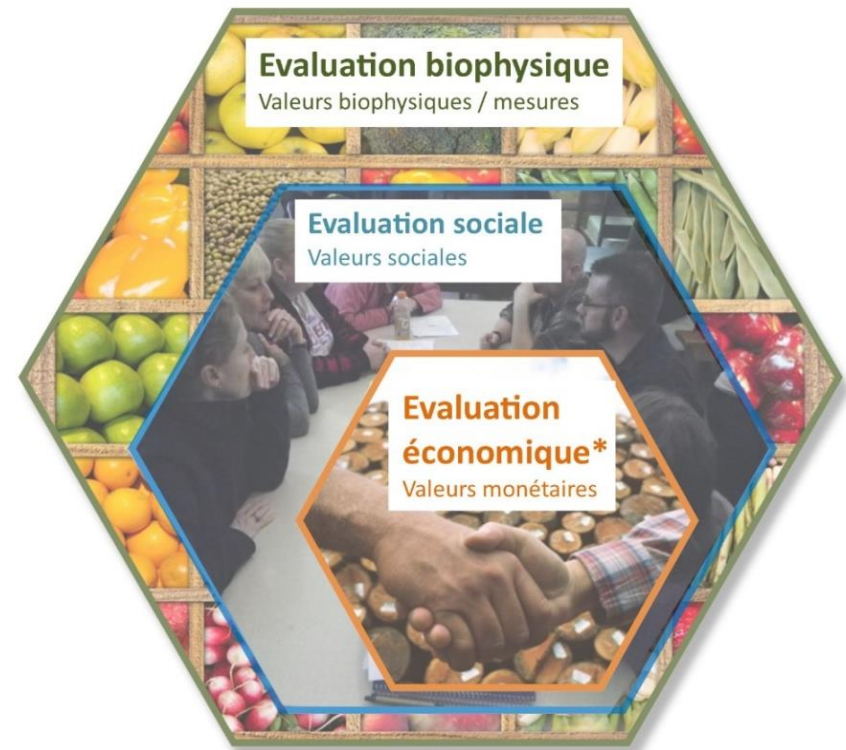
Principes de l'évaluation intégrée

Evaluation intégrée

Mesures et indicateurs

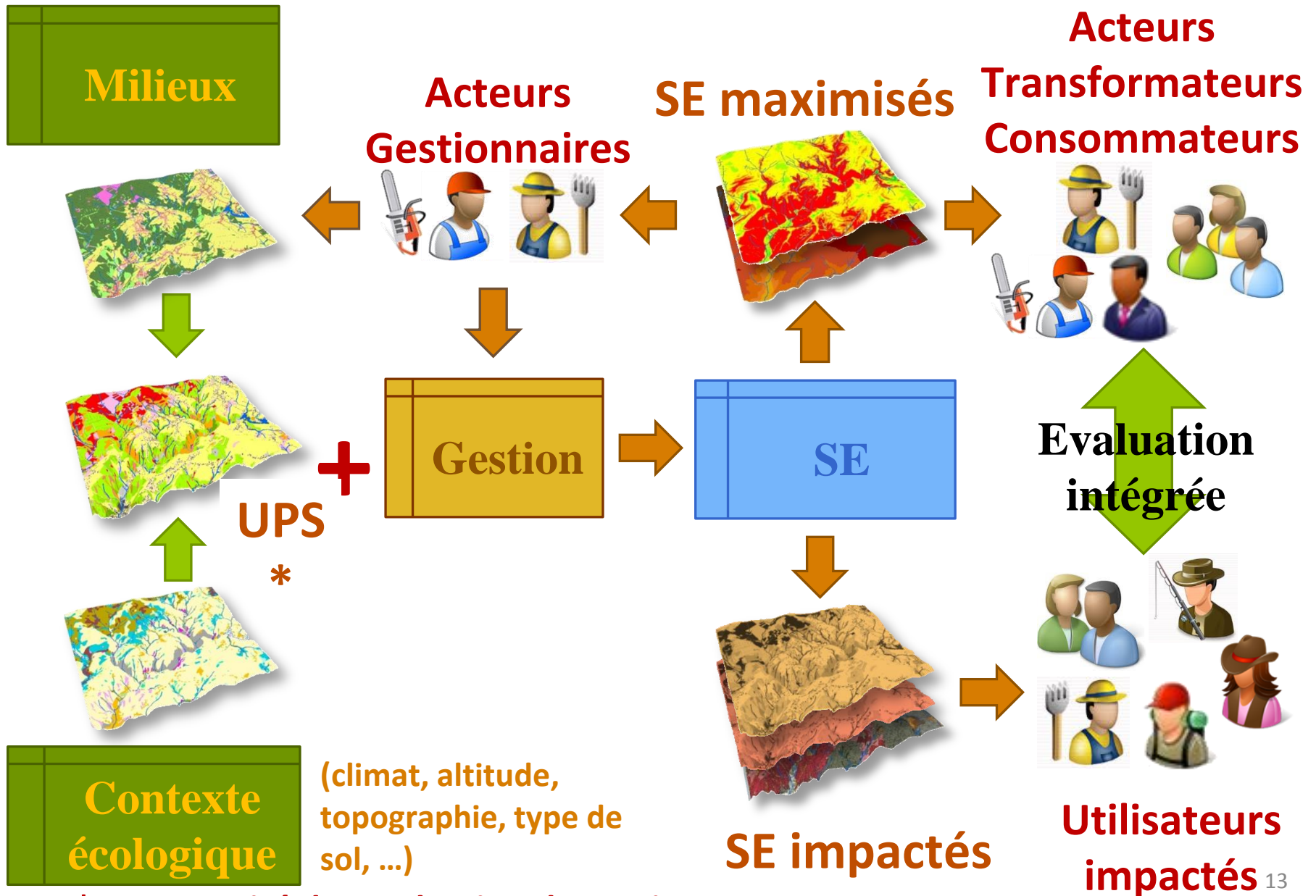


Evaluation intégrée pour
une soutenabilité forte



*Evaluation monétaire utilisant des méthodes d'économie écologique,
non ancrée dans l'économie classique
(ex. Valeur Economique Totale)

Cadre opérationnel d'évaluation

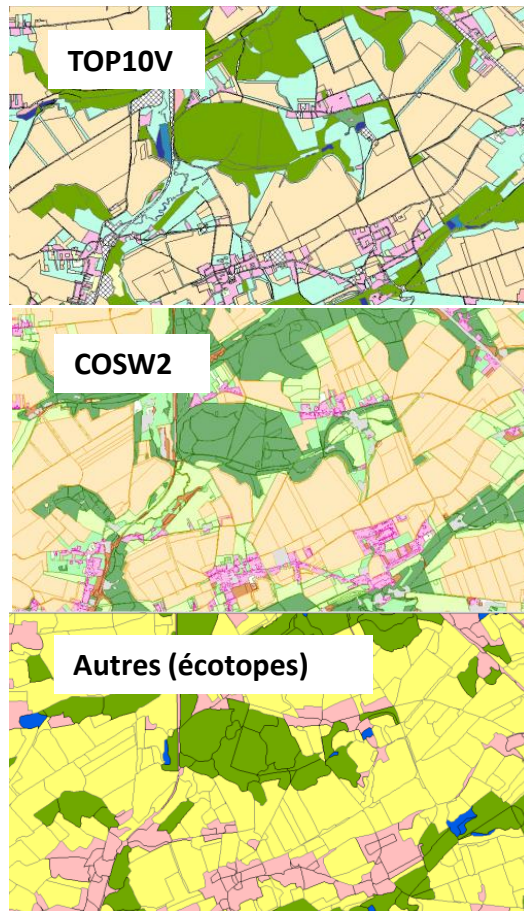


Cadre opérationnel d'évaluation

Typologie des milieux/écosystèmes

Proposition d'une typologie commune

Sources de données **TRES** hétérogènes

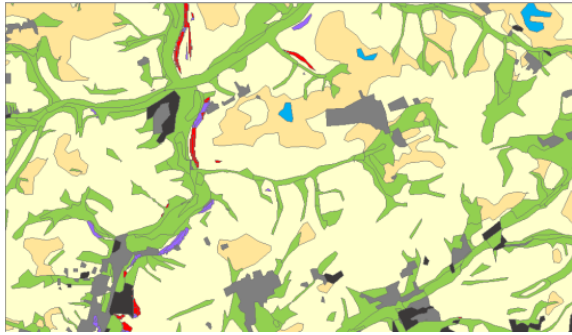


	Wal-ES	MAES
Eaux_stag	Eaux stagnantes	Rivers and lakes
Eaux_cour	Eaux courantes	
Tourb_Mar	Milieux marécageux	Wetlands
Prai_natu	Pelouses et prairies humides (semi)naturelles	Grassland
Prai_meso	Prairies et prés de fauche	
Land_Four	Landes et fourrés	Heathland and shrub
Forêt_feu	Forêts feuillues	Woodland and forest
Forêt_res	Plantations de résineux	
Forêt_mix	Plantations mixtes feuillus-résineux	
Roch_sabl	Habitats sans ou avec peu de végétation	Sparsely vegetated land
Cultu_agr	Cultures destinées à la production agricole	Cropland
Cultu_arb	Cultures arborées, vergers, pépinières	
Jard_Parc	Jardins et parcs	Urban
Frich_rud	Friches et végétations rudérales	
Zone_urba	Zones urbanisées	

Cadre opérationnel d'évaluation

Contexte écologique

Proposition d'une typologie commune => marginalité des sols



Sols fortes pentes (chaudes, froides)
Sols alluviaux, humides, ..., tourbeux
Sols superficiels

...

Méthodes de gestion

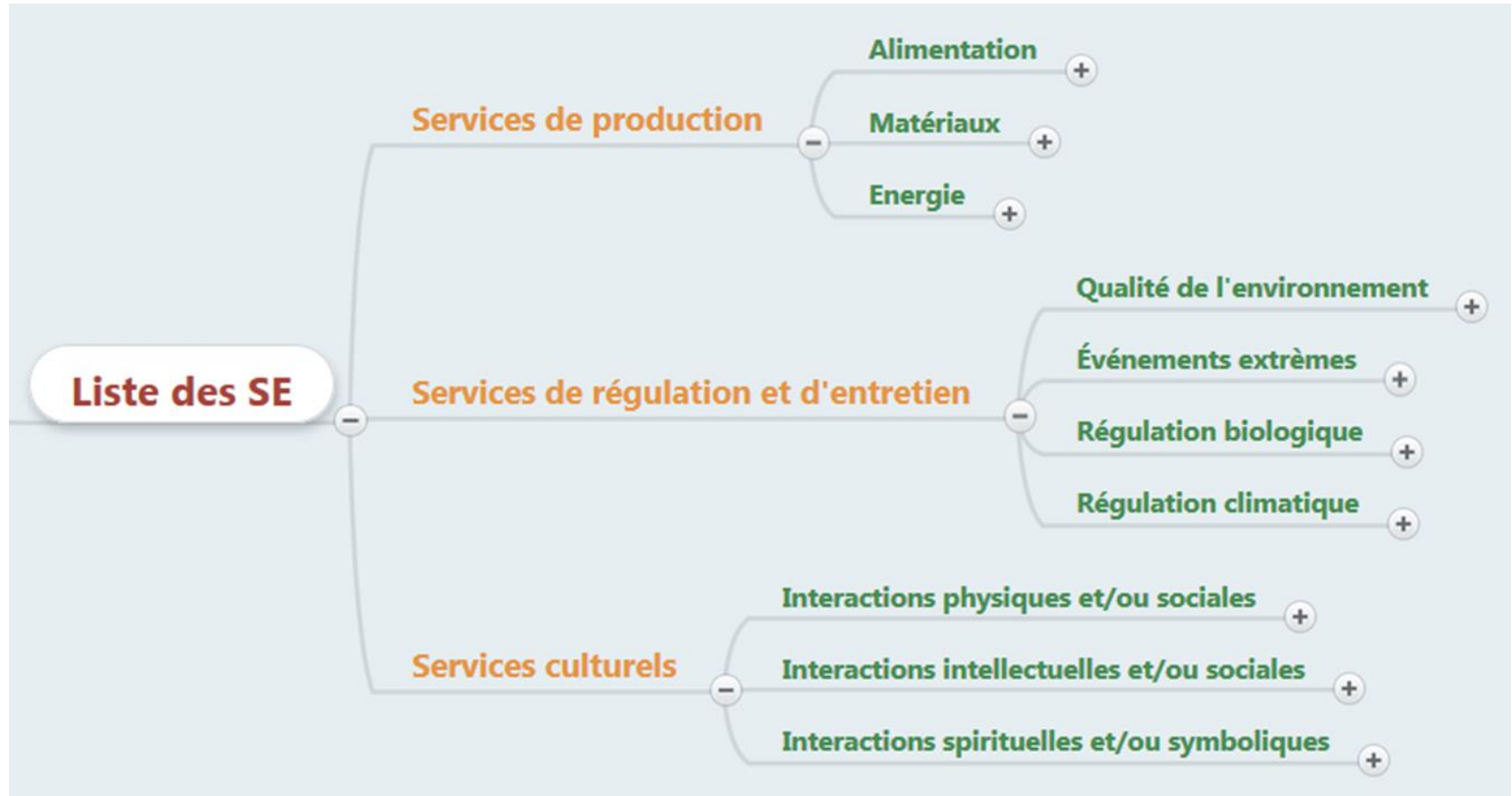
Identifier les types de gestion qui peuvent modifier les SE

- Bonnes pratiques agricoles / forestières
- Adaptation de l'intensité d'exploitation
- Usage approprié de MAE, UG N2K, LCN, restauration, ...

Cadre opérationnel d'évaluation

Services écosystémiques

Adaptation d'une typologie commune (CICES.be => CICES.wal)

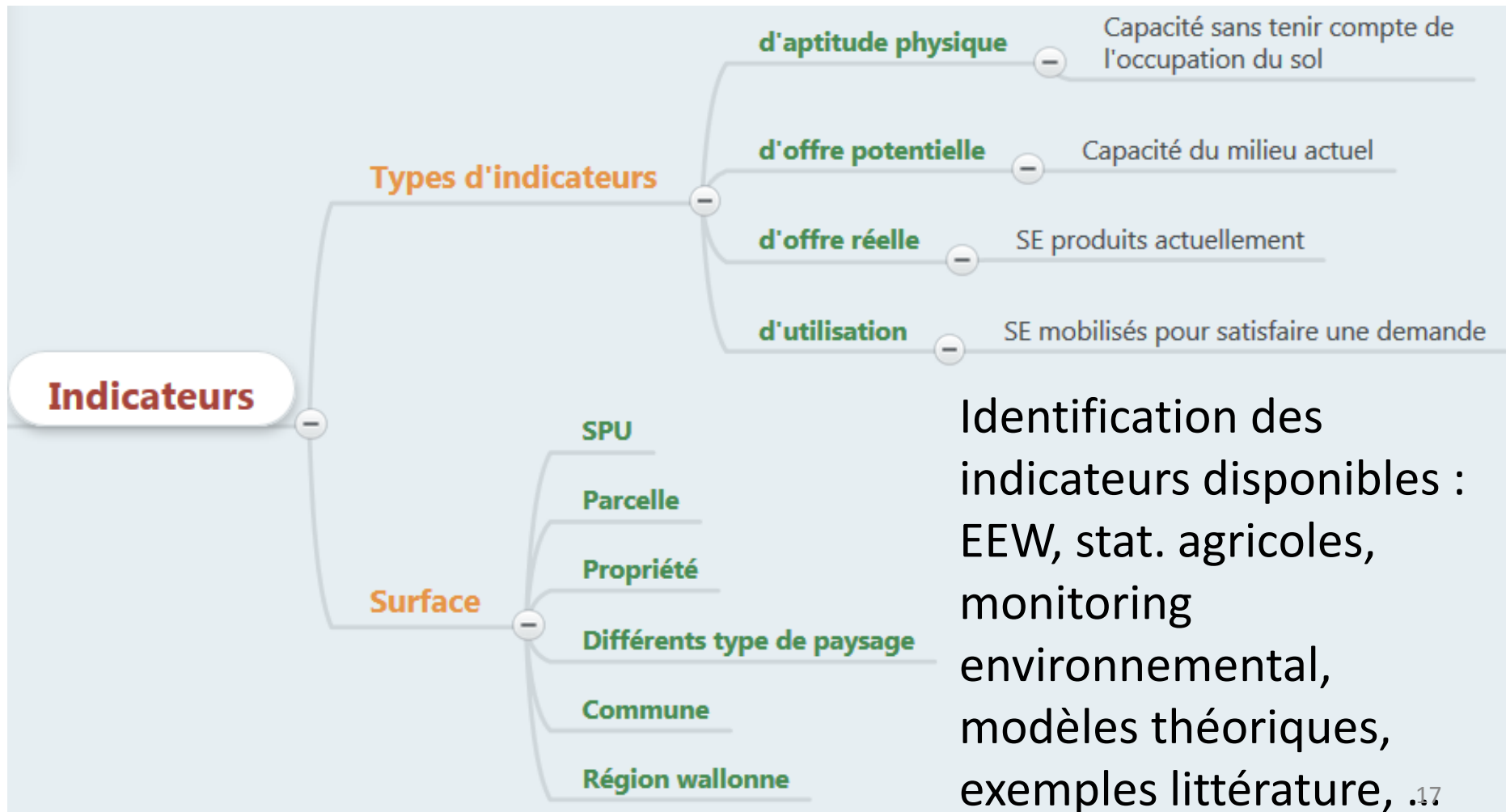


En relation avec les différentes typologies internationales

Cadre opérationnel d'évaluation

Evaluation

Identification d'indicateurs biophysiques de SE



Cadre opérationnel d'évaluation

<http://wal-es.be/>



Les services écosystémiques en Wallonie

Accueil

Le projet Wal-ES

Ecosystèmes



Services



Evaluation



Exemples

Ressou

Vous êtes sur : [Accueil](#) > [Evaluation](#) > L'évaluation des services écosystémiques

Evaluation



Cadre d'évaluation

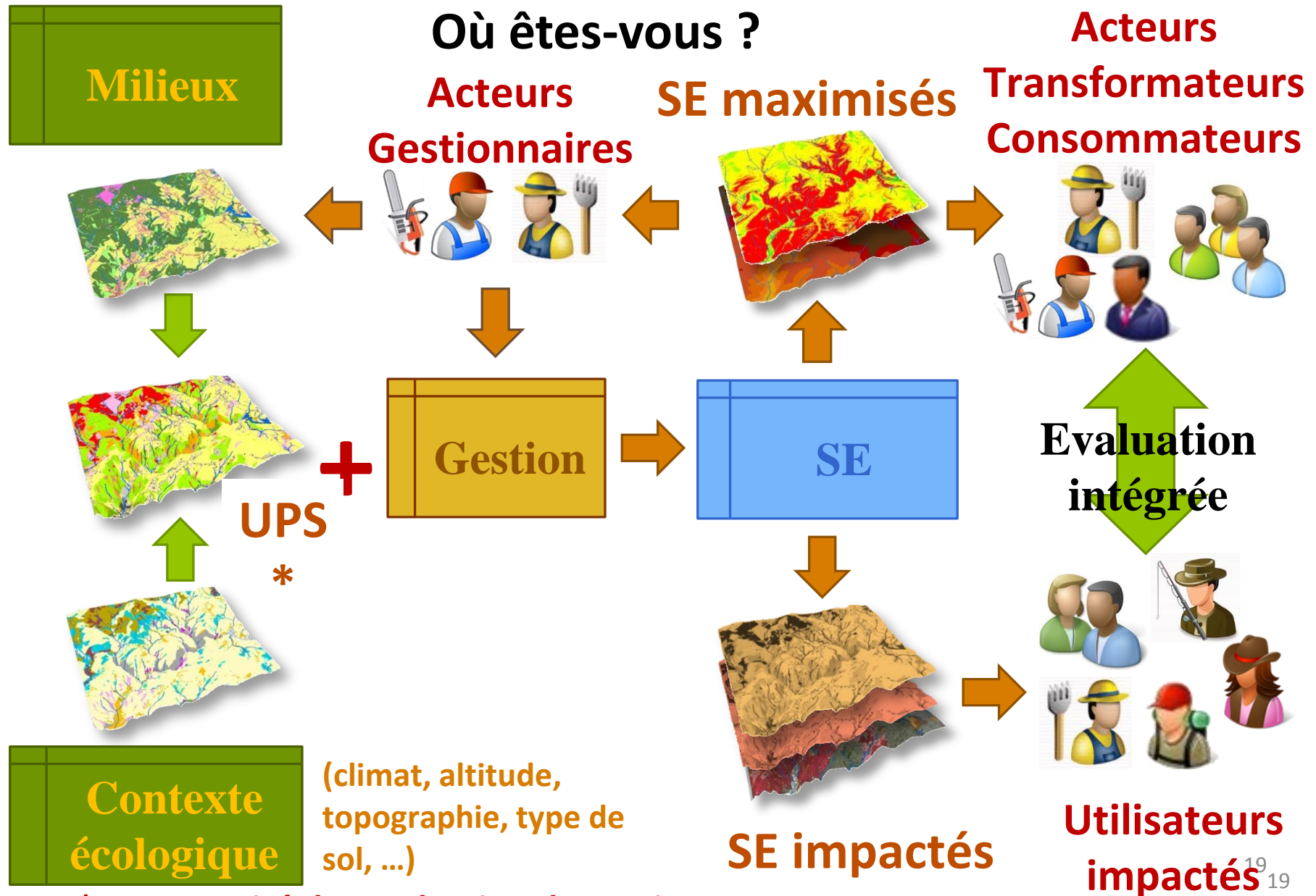
Etapes de l'évaluation

L'évaluation des services écosystémiques

L'évaluation des services écosystémiques doit s'inscrire en Wallonie développement durable. Elle permet d'identifier et de révéler les flux d'interdépendance entre ceux-ci, les différents individus ou groupes satisfaction ainsi que les incidences de leur actions, à différentes échelles.

Les objectifs, les limites et les principes devant guider la réalisation d'une telle évaluation ». Quant au second onglet « étapes clés de l'évaluation », il décrit de manière détaillée l'évaluation des services écosystémiques ainsi que les outils pratiques développés par

Cadre opérationnel d'évaluation



* UPS = Unité de production de services

Merci pour votre attention et participation



Laura Maebe (Assistante)

Divers

- Retour sur le PV de la réunion du 14/12/2017
- Activités prévues
- Objet de la prochaine réunion
- Etc.