

LA TRANSITION EST-ELLE POSSIBLE POUR NOTRE RÉGION ?
BASE ÉCONOMIQUE POUR Y PARVENIR
Malmedy, le 26 avril 2018

Guénaél Devillet
SEGEFA-ULiège

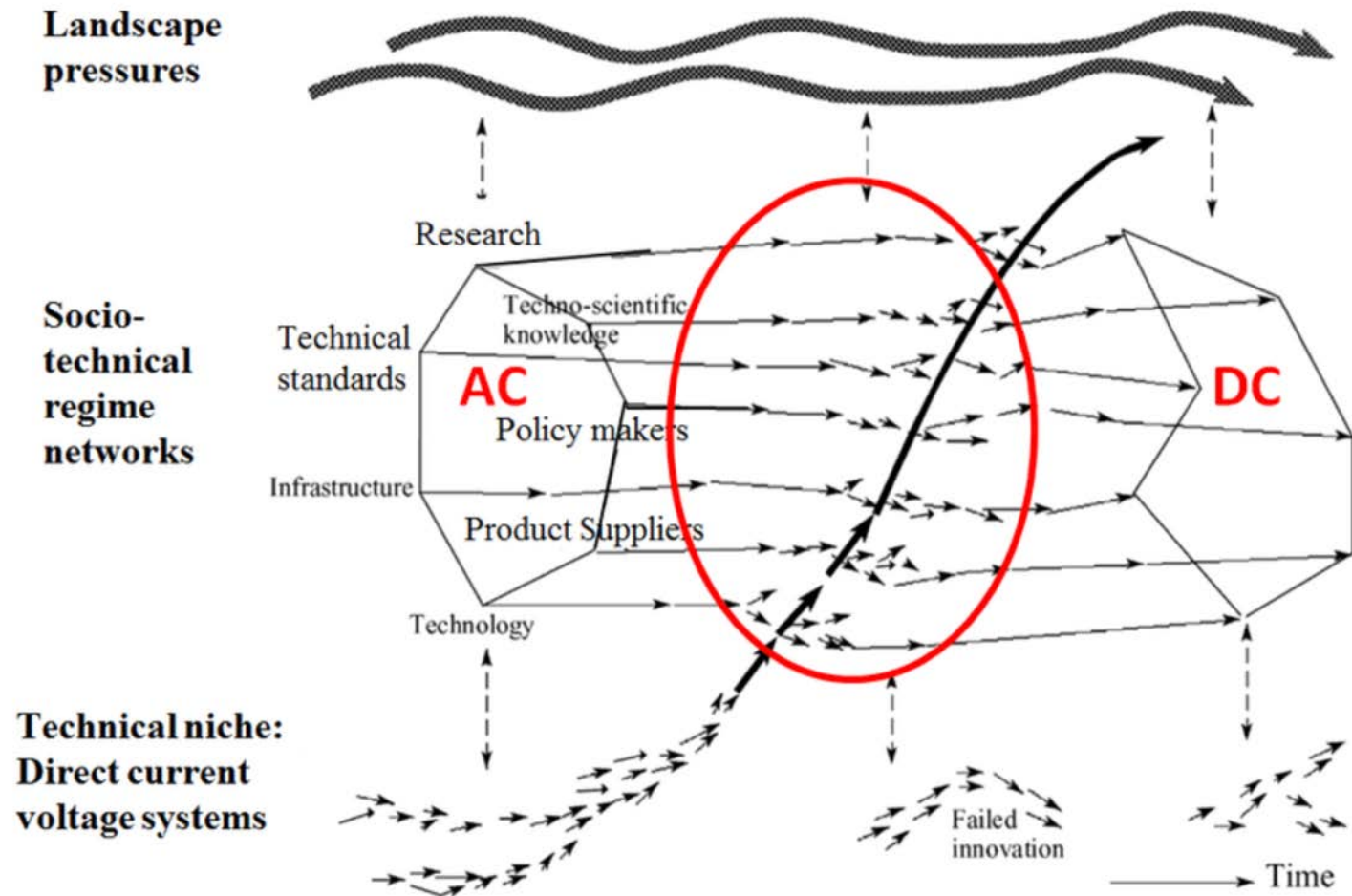


Agenda

- ▶ **Quelle transition ?**
 - L'approche multi-niveau
 - Les champs d'action
- ▶ **Comment y parvenir ?**
 - Intelligence collective ? Méthode Catalyse
- ▶ **Quelle base économique ?**
 - Poids et Mesures
 - Les sous-secteurs spécialisés
 - L'amont de la chaîne : les producteurs et transformateurs
 - Zone de production vs zone de chalandise
 - L'aval de la chaîne : la (grande et petite) distribution
 - Les consommateurs

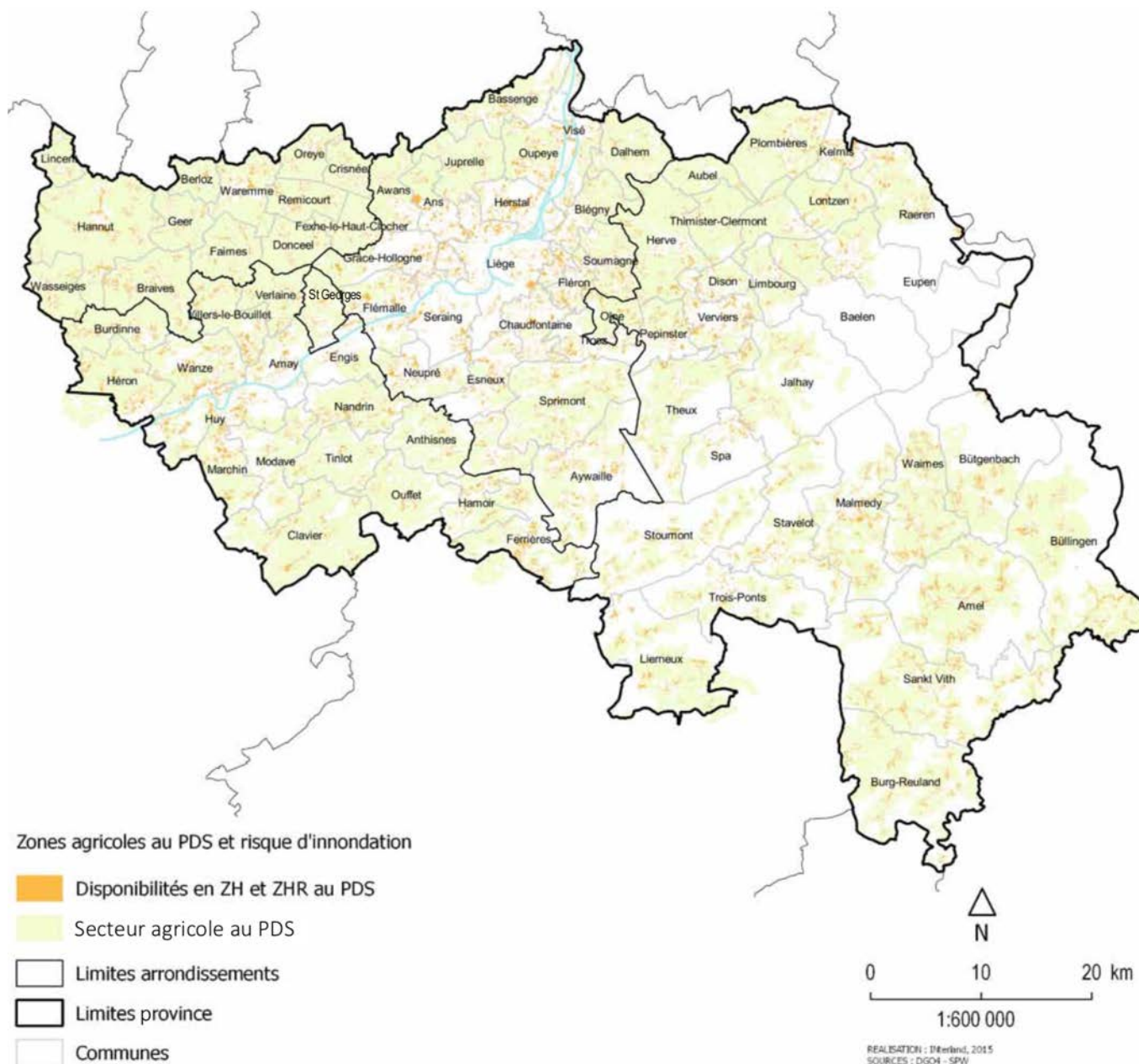
La transition – Modèle « MultiLevel Perspective »

Figure 4.4 A generalised transition pathway within the MLP of a sociotechnical transition (adapted from Geels, 2002, Fig. 5).



Les champs d'action

- ▶ **Energie**
 - Production
 - Système de transport
- ▶ **Agriculture - Sylviculture**
 - Biodiversité - agro-écologie
 - Sécurité alimentaire - d'approvisionnement
- ▶ **Déchets**
 - En lien avec l'économie circulaire, économie de la fonctionnalité
- ▶ **Eau**
 - Water management
- ▶ **Gestion des constructions**
 - Neuf
 - Rénovation
 - Urbanisme (localisation, résidentiel, parc d'activités, bât. Collectifs...)
 - Lien avec les matériaux locaux



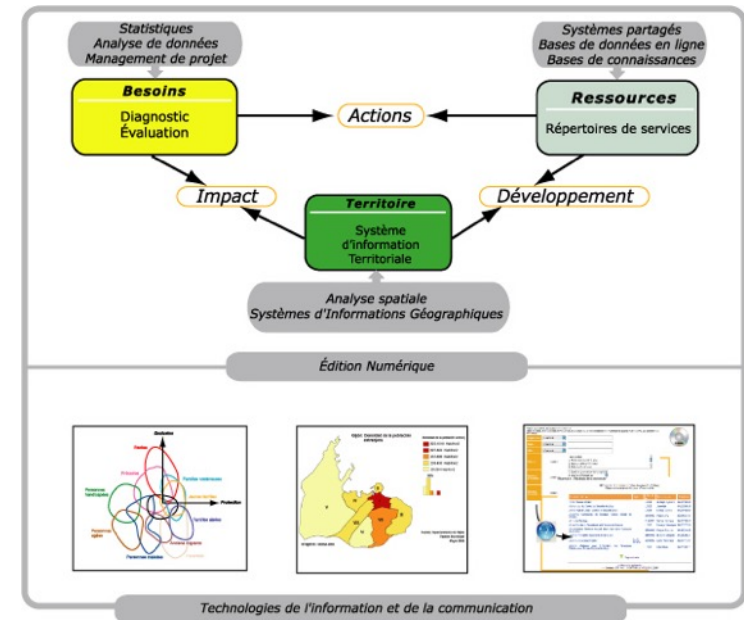
Agenda

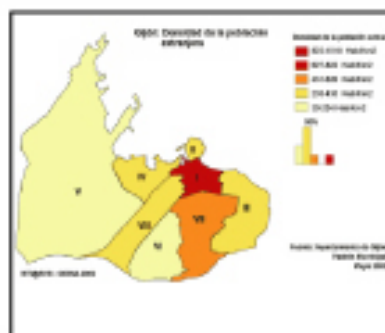
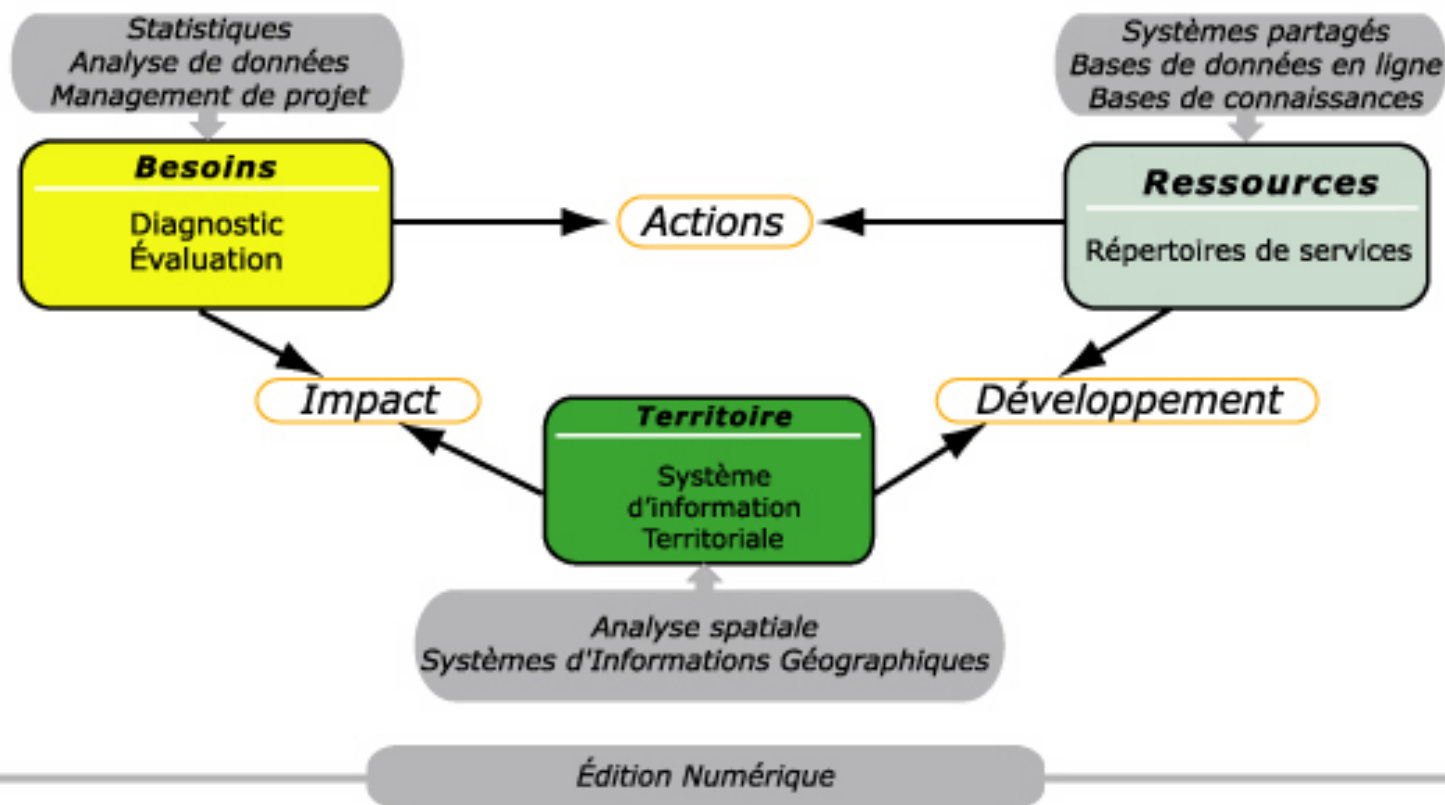
- ▶ Quelle transition ?
 - L'approche multi-niveau
 - Les champs d'action
- ▶ **Comment y parvenir ?**
 - **Intelligence collective ? Méthode Catalyse**
- ▶ Quelle base économique ?
 - Poids et Mesures
 - Les sous-secteurs spécialisés
 - L'amont de la chaîne : les producteurs et transformateurs
 - Zone de production vs zone de chalandise
 - L'aval de la chaîne : la (grande et petite) distribution
 - Les consommateurs

Comment y parvenir ? Ensemble !

Intelligence territoriale - Méthode catalyse

La méthode CATALYSE est basée sur une interrelation entre les ressources (les acteurs), les besoins et les caractéristiques du territoire. Dans le cadre du développement futur du territoire, une vision stratégique devra être co-construite entre tous les acteurs.





Technologies de l'information et de la communication

Agenda

- ▶ **Quelle transition ?**
 - L'approche multi-niveau
 - Les champs d'action
- ▶ **Comment y parvenir ?**
 - Intelligence collective ? Méthode Catalyse
- ▶ **Quelle base économique ?**
 - **Poids et Mesures**
 - Les sous-secteurs spécialisés
 - L'amont de la chaîne : les producteurs et transformateurs
 - Zone de production vs zone de chalandise
 - L'aval de la chaîne : la (grande et petite) distribution
 - Les consommateurs

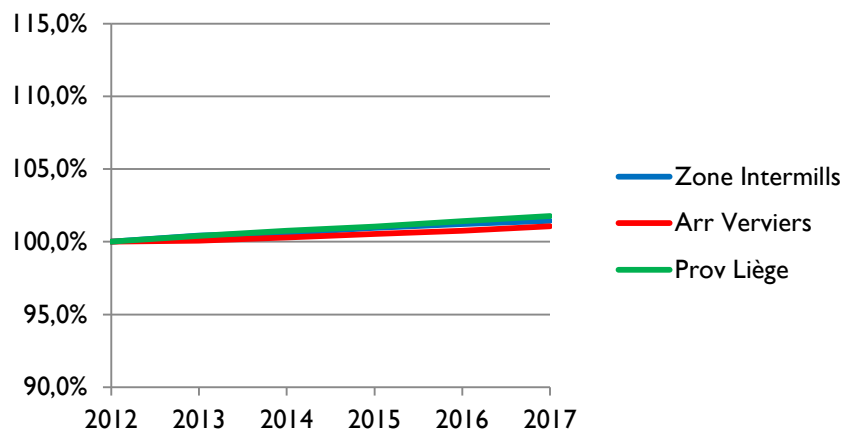
Poids et Mesures

| Indicateurs | Valeur | Part de l'arr de Verviers |
|---------------------------------------------------|--------------|---------------------------|
| Population | 66431 | 23% |
| Nb établissements | 2063 | 27% |
| Nb établissements 1 à 4 salariés | 1335 | 27% |
| Nb établissements 5 à 9 salariés | 349 | 29% |
| Nb établissements 10 à 19 salariés | 194 | 28% |
| Nb établissements 20 à 49 salariés | 125 | 25% |
| Nb établissements 50 à 99 salariés | 43 | 24% |
| Nb établissements + 100 salariés | 17 | 15% |
| Nb salariés | 19733 | 23% |
| Assujettis à la TVA | 6449 | 30% |
| Nb indépendants | 7369 | 30% |
| Inactifs 15-64 ans | 12066 | 21% |
| Nb demandeurs d'emploi inoccupés | 2237 | 14% |
| Nb entreprises économie sociale | 117 | 22% |
| Nb postes économie sociale | 1327 | 14% |
| Entreprises en faillite entre 2007 et 2016 | 292 | 15% |

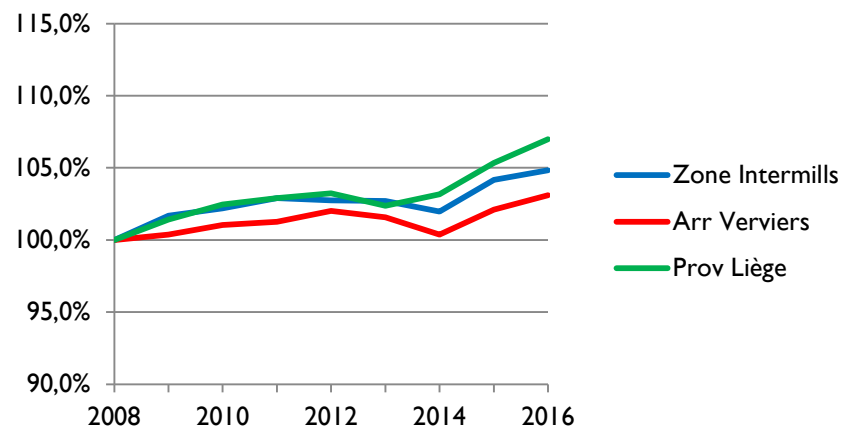
Source des données : Iweps, 2016

Évolution des indicateurs pour les 11 communes, l'arrondissement de Verviers et la province de Liège

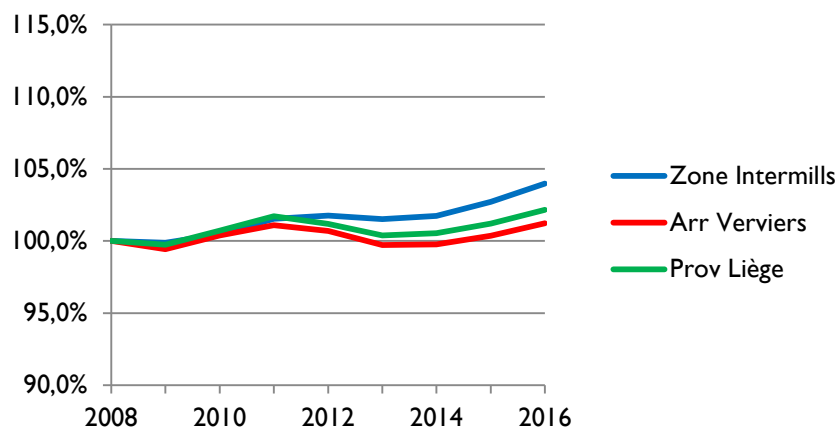
Évolution de la population



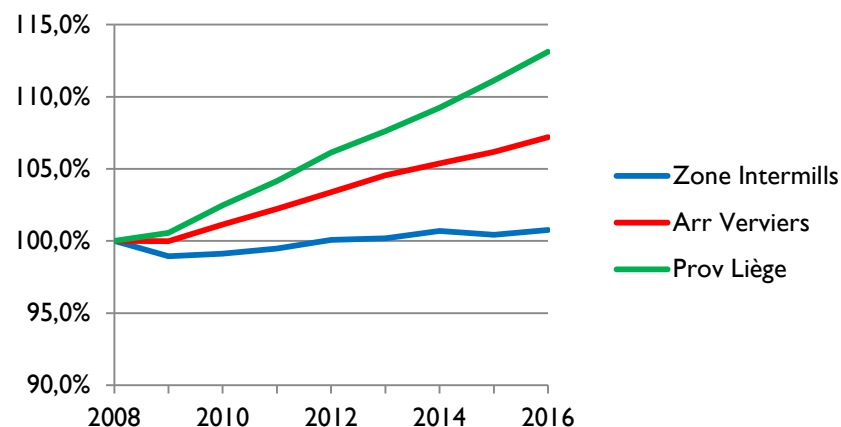
Évolution des établissements



Évolution des salariés



Évolution des indépendants



Source des données : Iweps

Indices de spécialisation selon les formes juridiques des 11 communes vis-à-vis de l'arrondissement de Verviers

| Forme juridique | Valeurs 11 communes | Part de l'arr de Verviers |
|----------------------------------------------------------------------|---------------------|---------------------------|
| ASBL (association sans but lucratif) | 225 | 0,32 |
| Association commerciale en participation | 202 | 0,47 |
| Autre société, groupement ou association | 36 | 0,24 |
| Organisme de droit public | 24 | 0,41 |
| Personne physique | 3.740 | 0,32 |
| SA (société anonyme) ou SCA (société en commandite par actions) | 487 | 0,32 |
| SNC (société en nom collectif) ou SCS (société en commandite simple) | 138 | 0,26 |
| Société commerciale de droit étranger | 0 | 0,00 |
| Société coopérative | 96 | 0,31 |
| SPRL (société privée à responsabilité limitée) | 1.501 | 0,25 |
| Total | 6.449 | 0,30 |

Source des données : Statbel, 2016

Au sein des 11 communes, l'indice de spécialisation pour :

- la part des personnes physiques varie de 0,50 pour Malmedy à 0,67 pour Stoumont
- les SA ou les SCA varie de 0,02 pour Lierneux à 0,11 pour Saint-Vith
- les sprl varie de 0,13 pour Burg-Reuland à 0,28 Malmedy

Indices de spécialisation des 11 communes vis-à-vis de l'arrondissement de Verviers

| Groupe* (Code NACE à 3 chiffres) | Nb_assujettis | Indice |
|--------------------------------------------------------------------------|---------------|--------|
| Activités de soutien à l'agriculture et traitement primaire des récoltes | 103 | 1,30 |
| Aquaculture | 11 | 3,43 |
| Culture et élevage associés | 1145 | 1,83 |
| Exploitation forestière | 222 | 1,96 |
| Services de soutien à l'exploitation forestière | 29 | 3,03 |
| Sylviculture et autres activités forestières | 16 | 2,10 |
| Fabrication d'articles en bois, liège, vannerie et sparterie | 98 | 1,50 |
| Fabrication de produits laitiers | 35 | 1,32 |
| Sciage et rabotage du bois | 34 | 2,96 |
| Fabrication de carrosseries et remorques | 14 | 2,10 |
| Fabrication d'instruments de musique | 11 | 2,67 |
| Fabrication de meubles | 87 | 1,20 |
| Production, transport et distribution d'électricité | 17 | 1,97 |
| Réparation d'ouvrages en métaux, de machines et d'équipements | 65 | 1,35 |
| Autres commerces de gros spécialisés | 197 | 1,32 |
| Autres transports terrestres de voyageurs | 42 | 1,30 |
| Commerce de gros de produits agricoles bruts et d'animaux vivants | 114 | 1,40 |
| Construction d'autres ouvrages de génie civil | 12 | 2,44 |
| Construction de routes et de voies ferrées | 75 | 1,73 |
| Démolition et préparation des sites | 147 | 1,25 |

Source des données : Iweps 2015

Un indice d'une valeur supérieure à 1 montre une spécialisation des 11 communes par rapport à l'arrondissement de Verviers

*Seuls les groupes contenant plus de 10 assujettis ont été traités

Indices de spécialisation des 11 communes vis-à-vis de l'arrondissement de Verviers

| Groupe* (Code NACE à 3 chiffres) | Nb_assujettis | Indice |
|-------------------------------------------------------------------------------------|---------------|--------|
| Activités cinématographiques, vidéo et de télévision | 36 | 1,28 |
| Édition de logiciels | 15 | 1,40 |
| Enregistrement sonore et édition musicale | 16 | 1,57 |
| Entreposage et stockage | 13 | 1,29 |
| Hébergement touristique et autre hébergement de courte durée | 103 | 2,12 |
| Hôtels et hébergement similaire | 112 | 2,06 |
| Terrains de camping et parcs pour caravanes ou véhicules de loisirs | 35 | 2,27 |
| Traiteurs et autres services de restauration | 118 | 1,21 |
| Activités auxiliaires d'assurance et de caisses de retraite | 48 | 1,22 |
| Activités auxiliaires de services financiers, hors assurance et caisses de retraite | 40 | 1,36 |
| Location et exploitation de biens immobiliers propres ou loués | 154 | 1,22 |
| Activités vétérinaires | 146 | 1,21 |
| Location et location-bail de biens personnels et domestiques | 68 | 1,54 |
| Location et location-bail de véhicules automobiles | 25 | 1,34 |
| Activités de soutien aux entreprises n.c.a. | 131 | 1,60 |
| Administration générale, économique et sociale | 31 | 1,35 |
| Bibliothèques, archives, musées et autres activités culturelles | 14 | 2,10 |
| Réparation d'ordinateurs et d'équipements de communication | 24 | 1,22 |

Source des données : Iweps 2015

Un indice d'une valeur supérieure à 1 montre une spécialisation des 11 communes par rapport à l'arrondissement de Verviers

*Seuls les groupes contenant plus de 10 assujettis ont été traités

Indices de spécialisation des 11 communes vis-à-vis de l'arrondissement de Verviers

| Groupe* (Code NACE à 3 chiffres) | Nb_assujettis | Indice |
|---------------------------------------------------------------------------|---------------|--------|
| Cultures non permanentes | 52 | 0,56 |
| Promotion immobilière | 98 | 0,56 |
| Commerce de véhicules automobiles | 227 | 0,57 |
| Commerce d'équipements automobiles | 58 | 0,65 |
| Commerce de gros de biens domestiques | 155 | 0,51 |
| Commerce de gros d'autres équipements industriels | 195 | 0,60 |
| Commerce de détail de carburants en magasin spécialisé | 54 | 0,54 |
| Commerce de détail de biens culturels et de loisirs en magasin spécialisé | 149 | 0,70 |
| Commerce de détail sur éventaies et marchés | 134 | 0,31 |
| Commerce de détail hors magasin, éventaies ou marchés | 126 | 0,57 |
| Autres activités de télécommunication | 90 | 0,56 |
| Programmation, conseil et autres activités informatiques | 263 | 0,69 |
| Activités des marchands de biens immobiliers | 51 | 0,58 |
| Activités juridiques | 294 | 0,48 |
| Activités comptables | 350 | 0,62 |
| Publicité | 182 | 0,69 |

Source des données : Iweps 2015

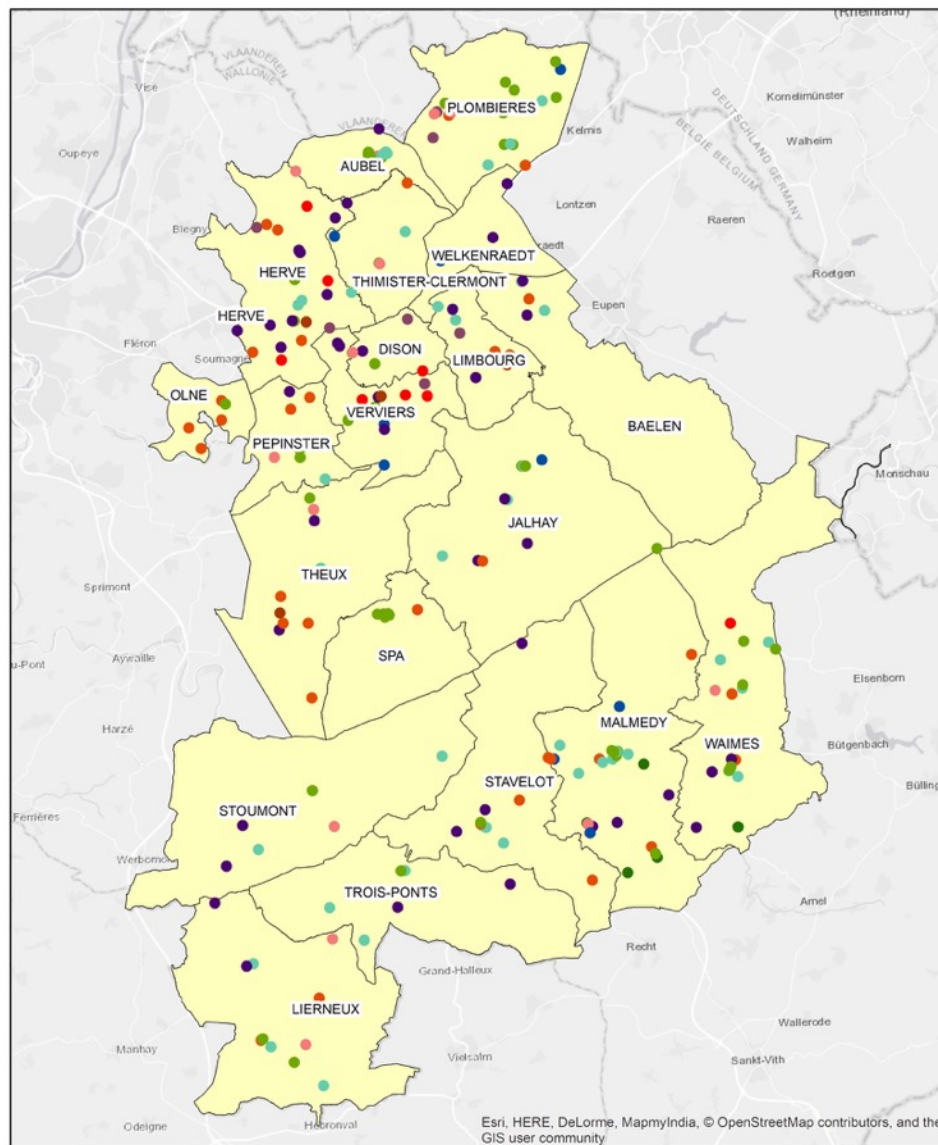
Un indice d'une valeur inférieure à 1 correspond à une plus faible part d'un groupe au sein des 11 communes par rapport à l'arrondissement de Verviers

*Seuls les groupes contenant plus de 10 assujettis ont été traités

Agenda

- ▶ Quelle transition ?
 - L'approche multi-niveau
 - Les champs d'action
- ▶ Comment y parvenir ?
 - Intelligence collective ? Méthode Catalyse
- ▶ Quelle base économique ?
 - Poids et Mesures
 - Les sous-secteurs spécialisés
 - **L'amont de la chaîne : les producteurs et transformateurs**
 - Zone de production vs zone de chalandise
 - L'aval de la chaîne : la (grande et petite) distribution
 - Les consommateurs

Distribution des producteurs alimentaires dans l'arrondissement francophone de Verviers



- Boisson
- Boucherie
- Boulangerie
- Chocolat
- Crèmerie
- Divers
- Fromagerie
- Fruits et Légumes
- Miel
- Poissonnerie
- Siropierie

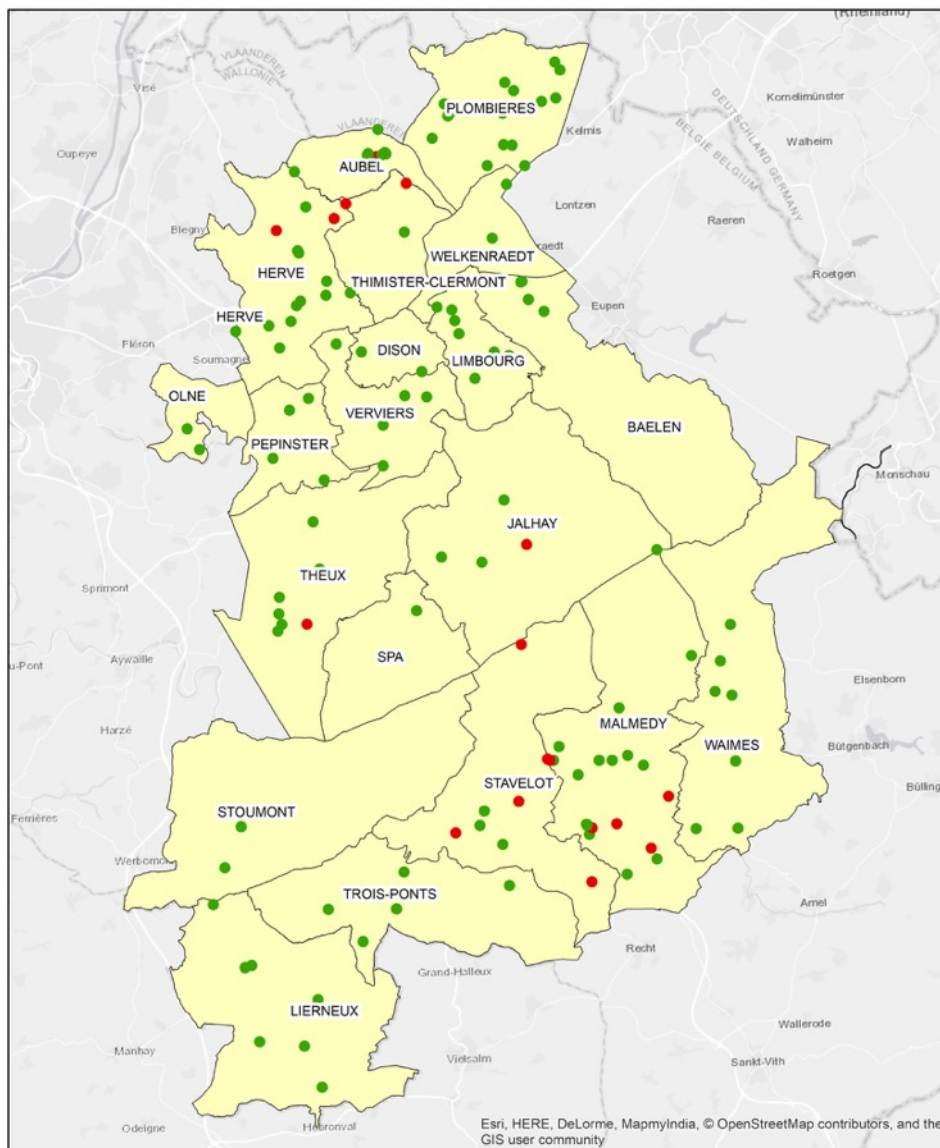
0 2,5 5 10 Km



Auteur : Benjamin Belboom
Source : Base de données élaborée par des étudiants de l'ULiège d'après la situation en 2017



Comparaison entre les producteurs qui sont commerçants et les producteurs qui ne sont pas commerçants dans les communes de l'arrondissement francophone de Verviers

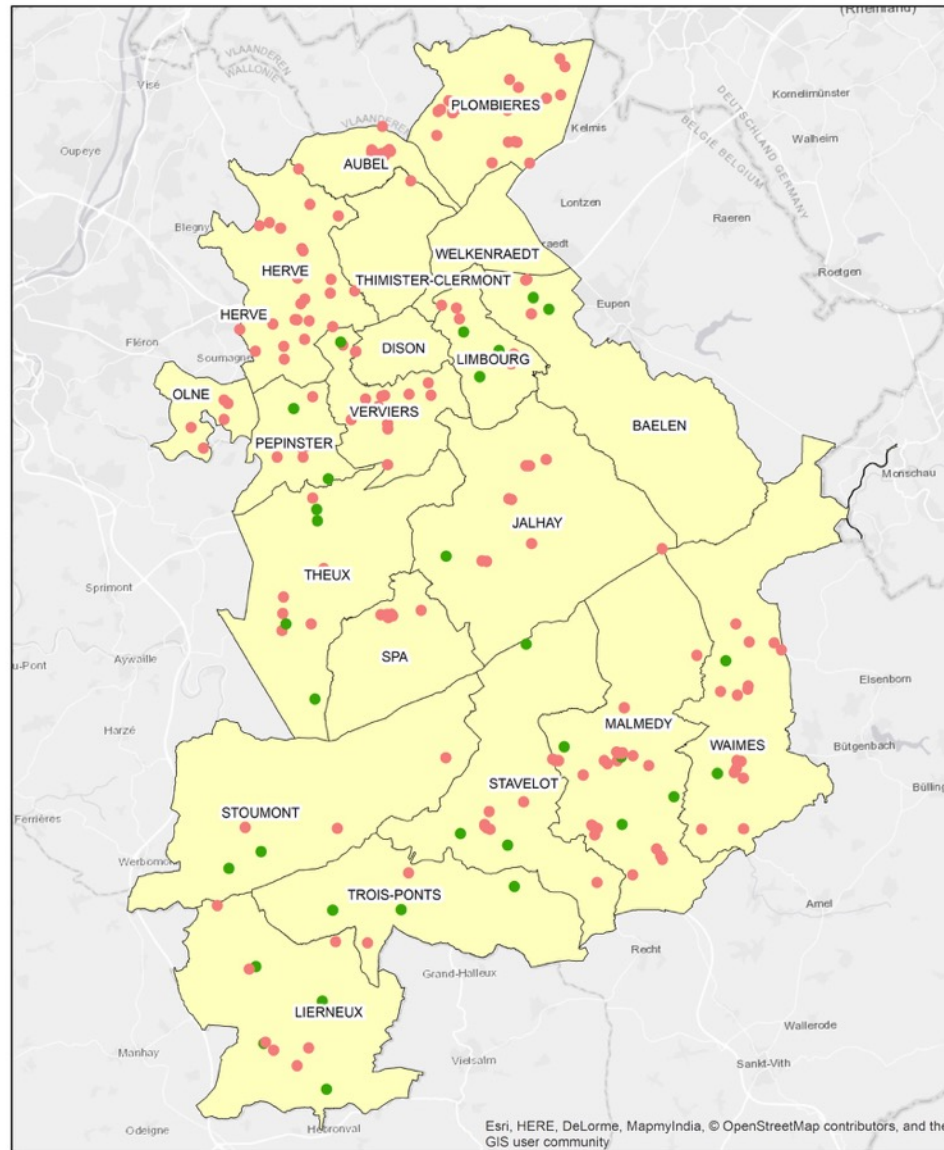


- Producteurs qui sont commerçants
- Producteurs qui ne sont pas commerçants

0 2,5 5 10 Km



Comparaison producteurs bio/non-bio dans l'arrondissement francophone de Verviers



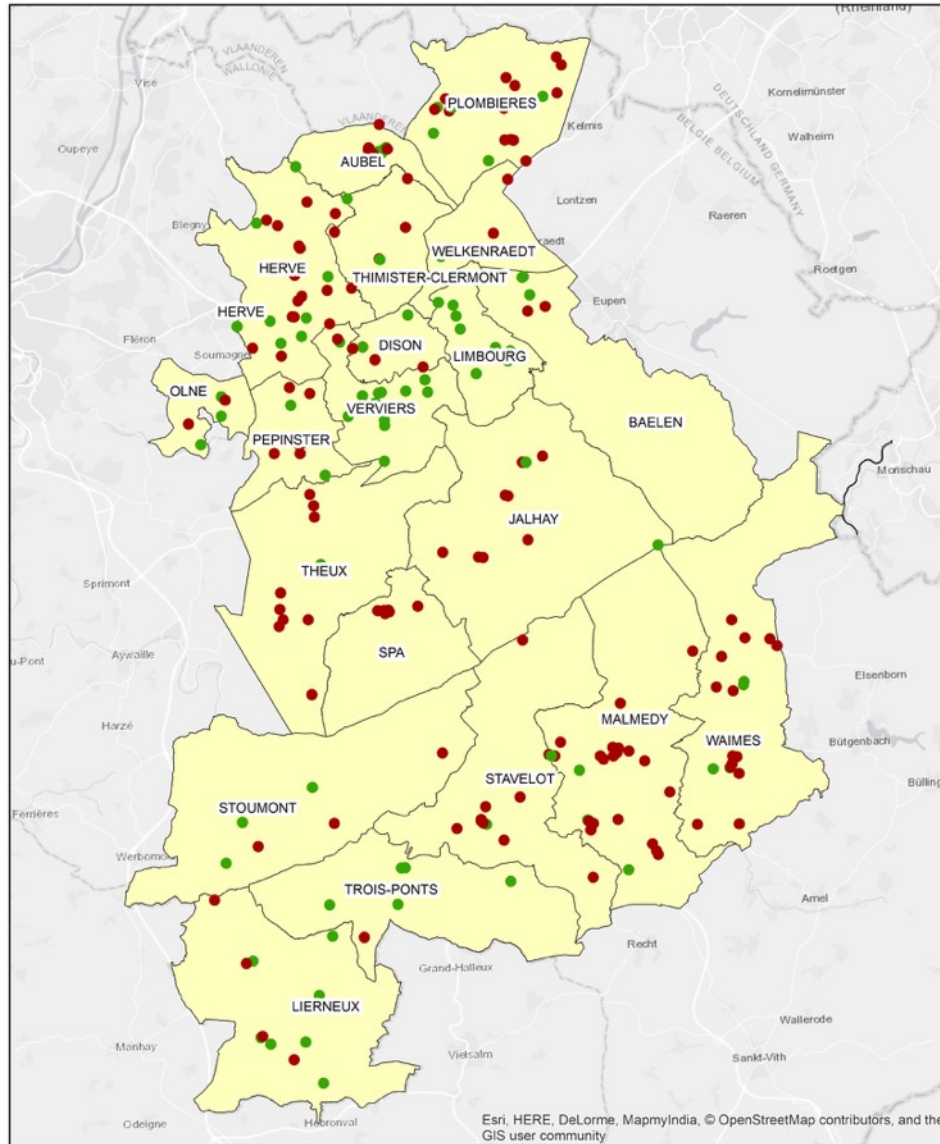
- Producteurs bio
- Producteurs non-bio

0 2,5 5 10 Km



Auteur : Benjamin Belboom
Source : Base de données élaborée par des étudiants
de l'ULiège d'après la situation en 2017

Comparaison des producteurs possédant ou ne possédant pas de site internet dans l'arrondissement francophone de Verviers

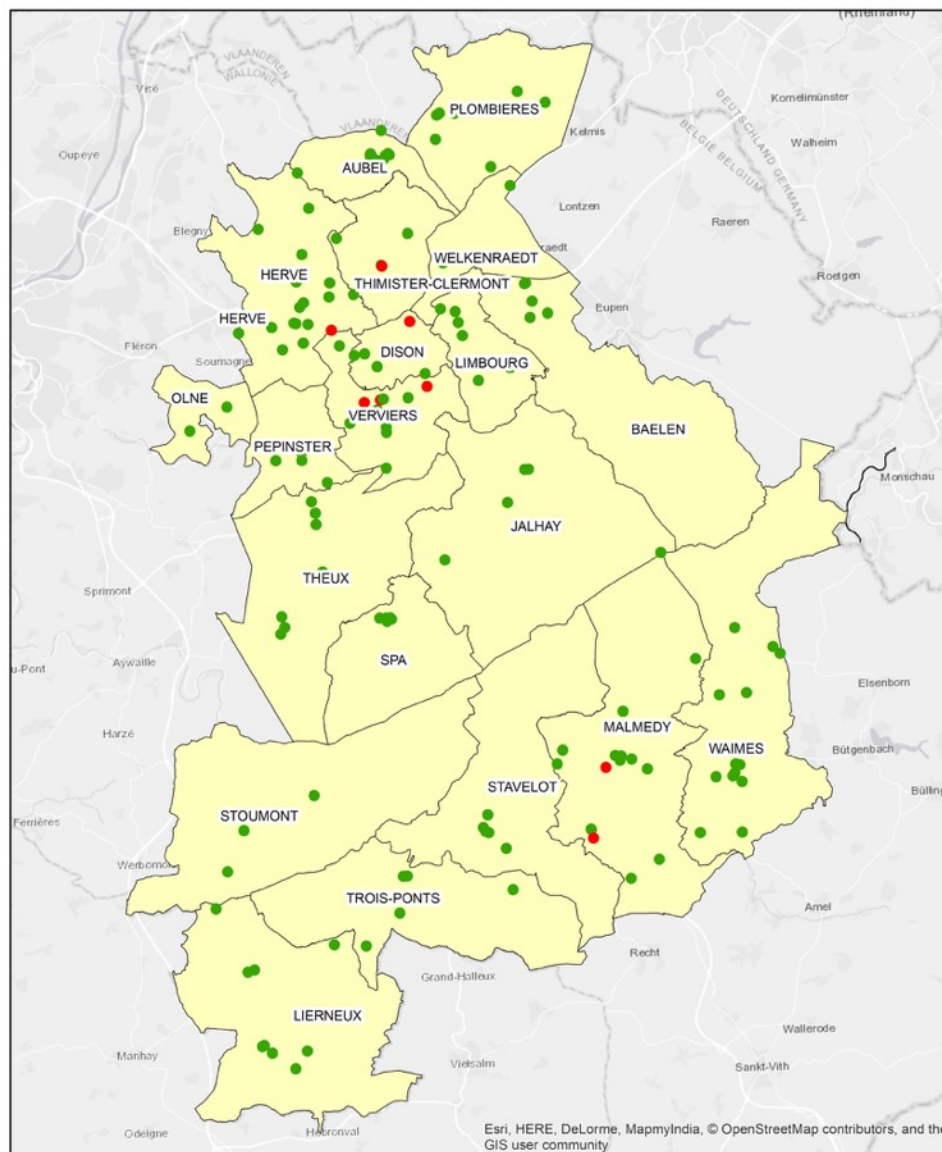


- Possède un site internet
- Ne possède pas de site internet

0 2,5 5 10 Km



Comparaison entre les transformateurs qui sont commerçants et les transformateurs qui ne sont pas commerçants dans les communes de l'arrondissement francophone de Verviers

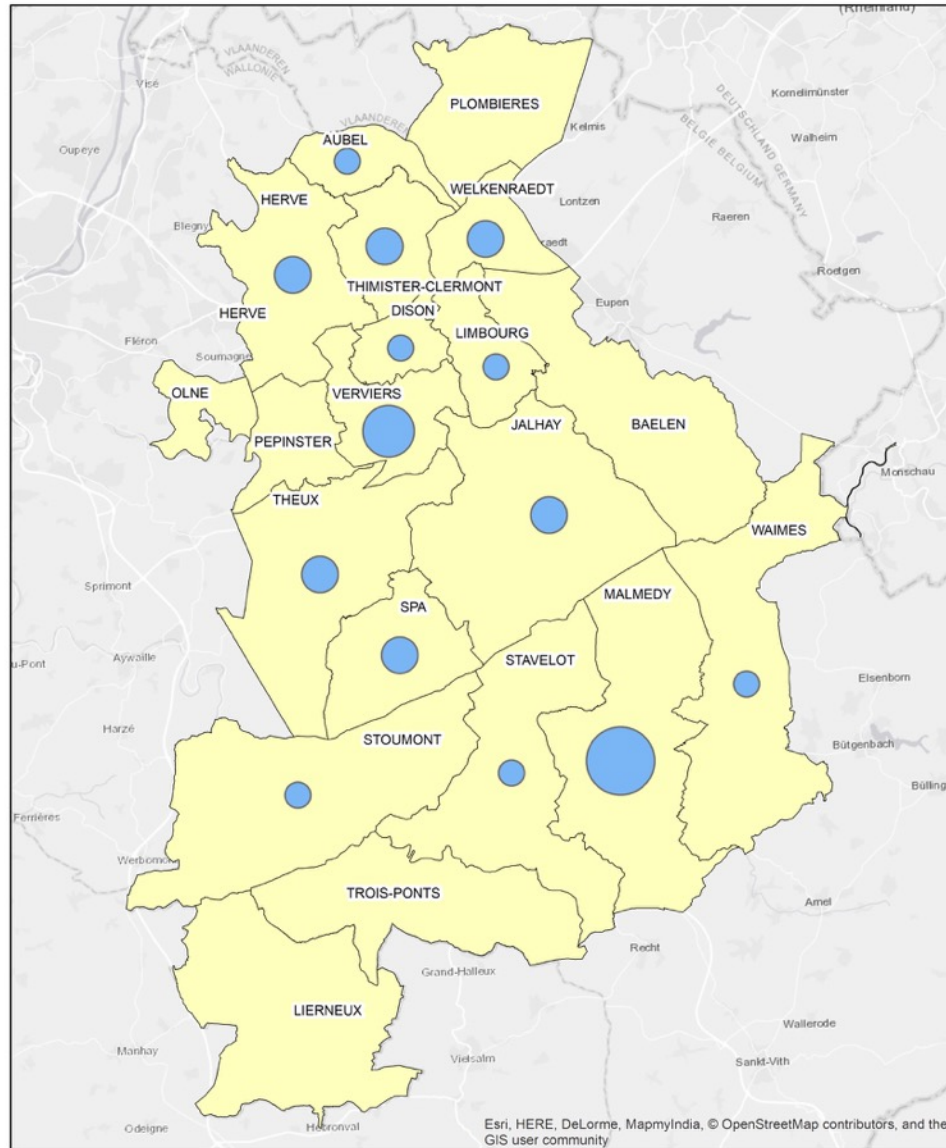


- Transformateurs qui sont commerçants
- Transformateurs qui ne sont pas commerçants

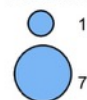
0 2,5 5 10 Km



Intermédiaires alimentaires par commune dans l'arrondissement francophone de Verviers



Nombre d'intermédiaires



0 2,5 5 10 Km



Auteur : Benjamin Belboom

Source : Base de données élaborée par des étudiants
de l'ULiège d'après la situation en 2017





[Produits & producteurs](#)

[Philosophie et organisation](#)

[Partenaires](#)

[News](#)

[Participer](#)

[Contact](#)

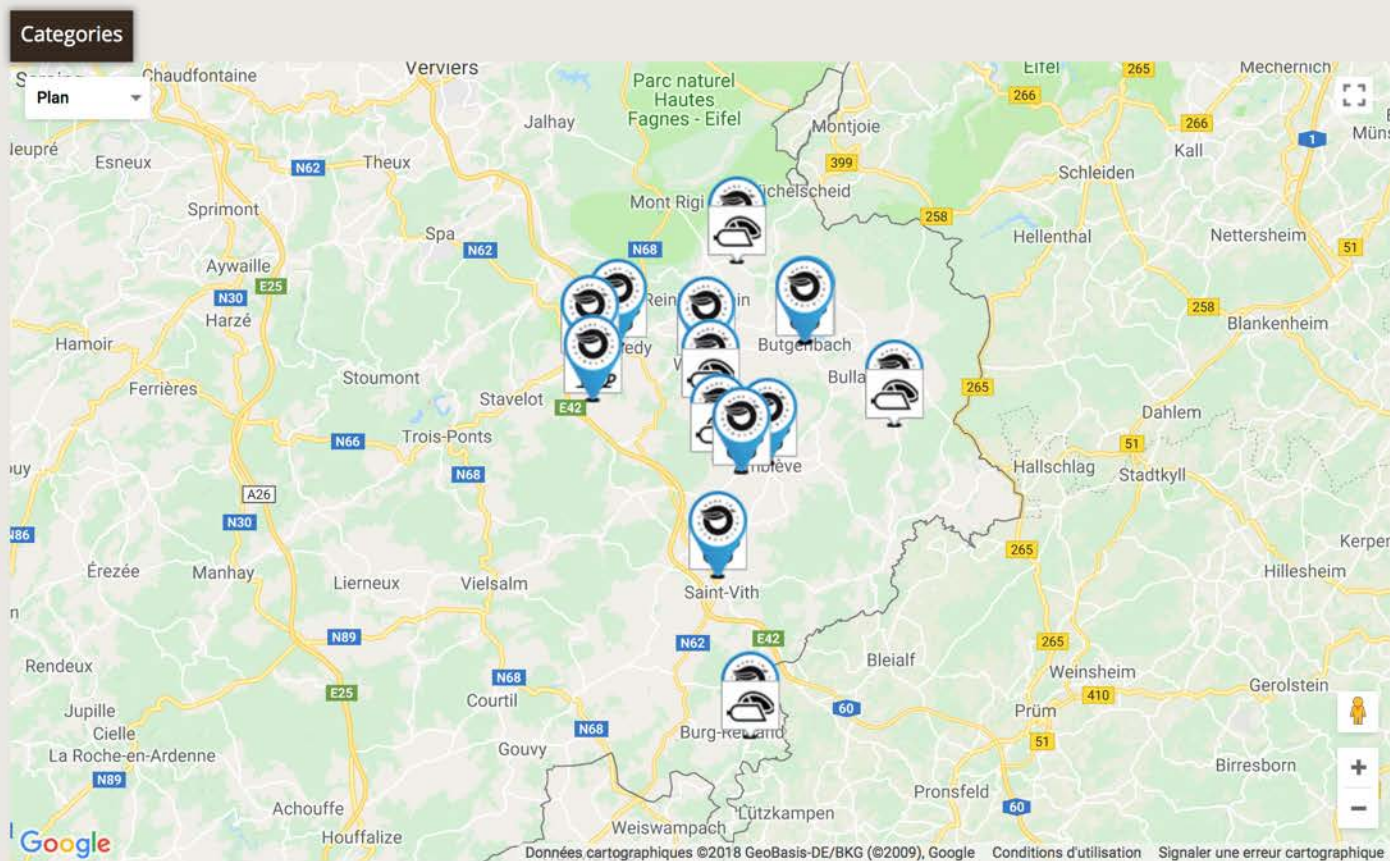
[Carte interactive](#)

[Oh le goût](#)



 [Gefällt mir 3.638](#)

[DE](#) | [FR](#)



[Home](#) > [Carte interactive](#)

Categories



Agenda

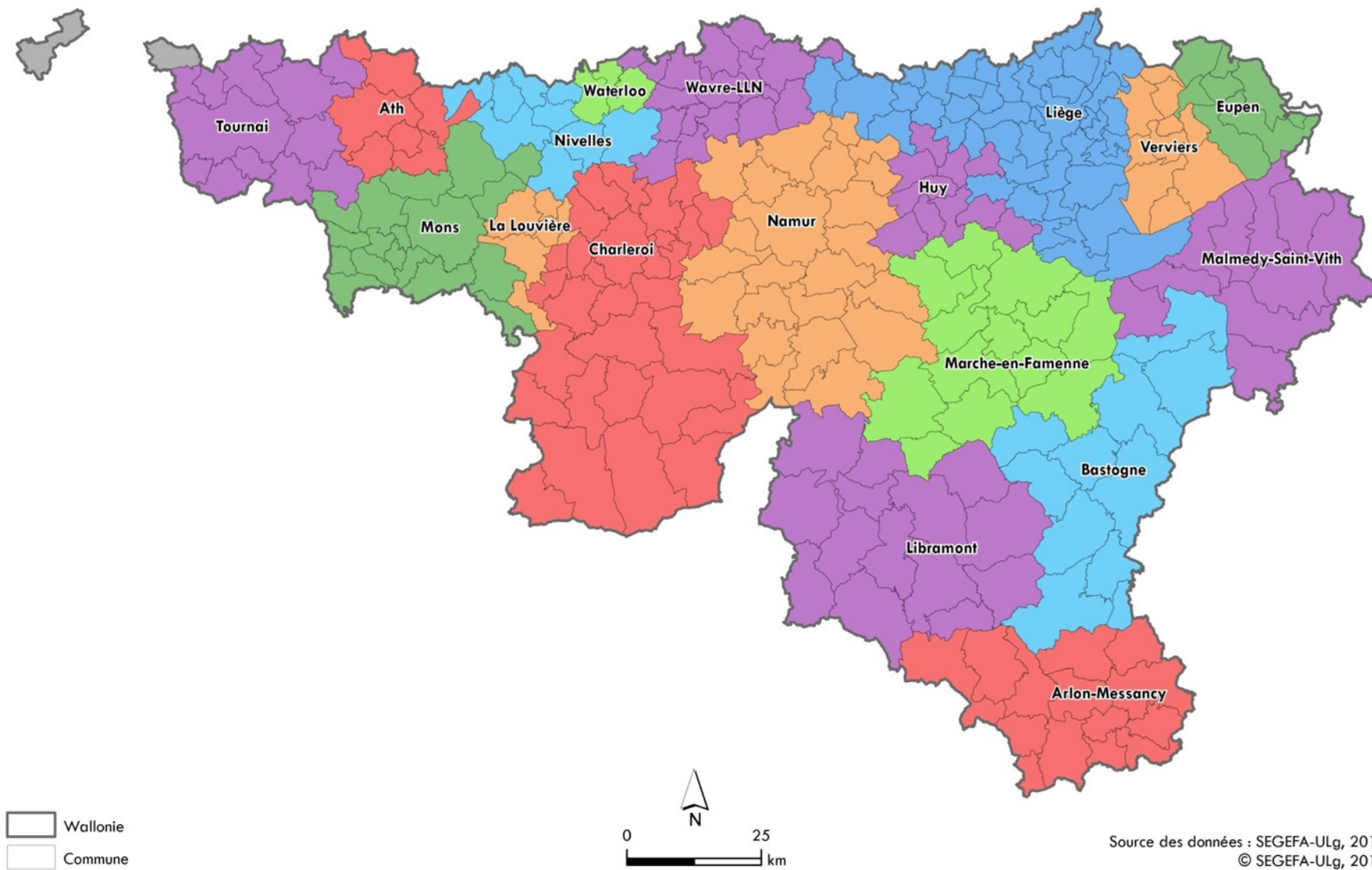
- ▶ Quelle transition ?
 - L'approche multi-niveau
 - Les champs d'action
- ▶ Comment y parvenir ?
 - Intelligence territoriale et méthode Catalyse
- ▶ Quelle base économique ?
 - Poids et Mesures
 - Les sous-secteurs spécialisés
 - L'amont de la chaine : les producteurs et transformateurs
 - Zone de production vs zone de chalandise
 - **L'aval de la chaine : la (grande et petite) distribution**
 - Les consommateurs

Définitions

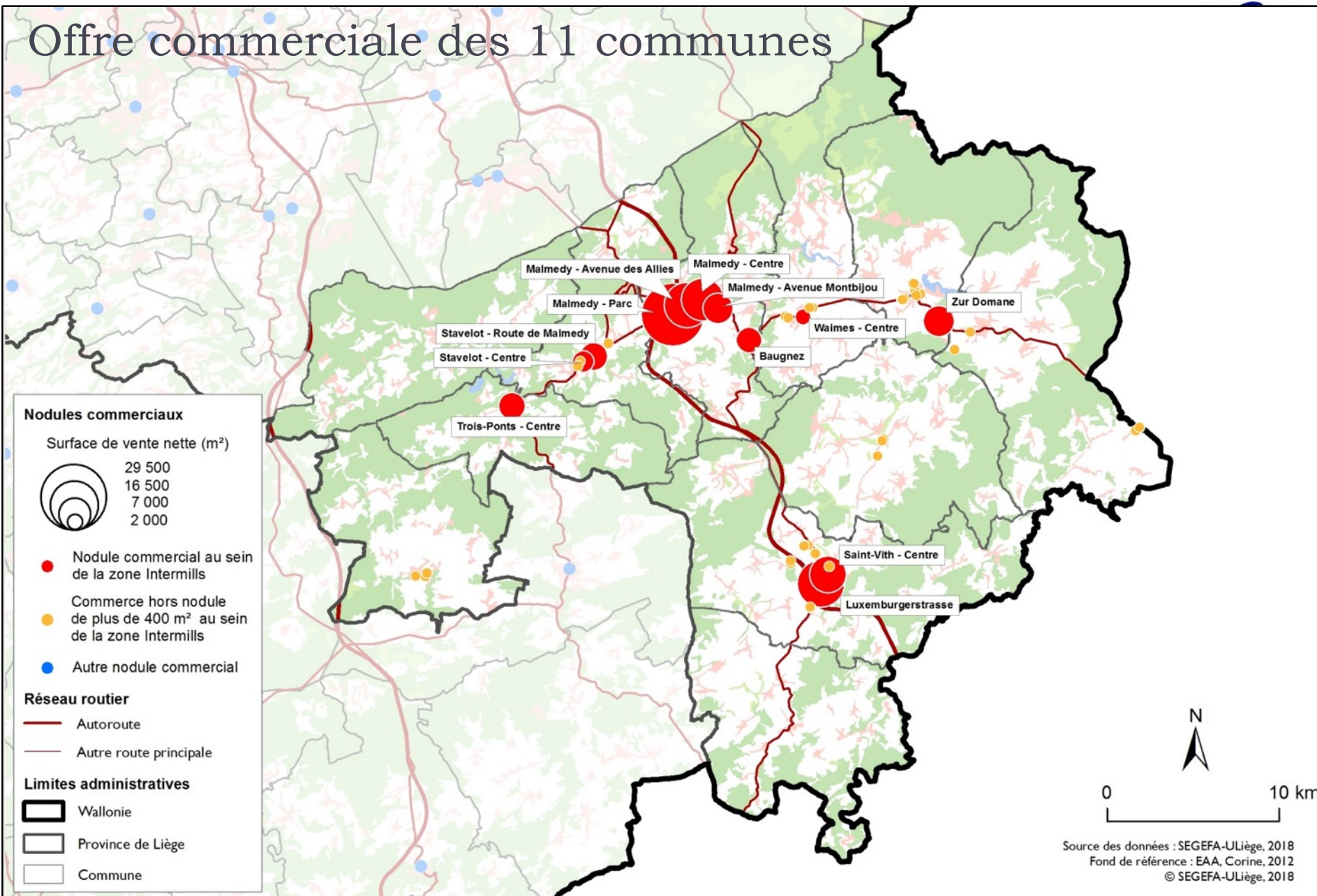
- Nodule commercial : concentration spatiale de commerces

| | Traditionnel | Récent |
|------------|---------------------------------------------------------------------------------------------------------|------------------------------------------------------|
| Taille | 50 points de vente ou 20 points de vente et 3 000 m ² de surface de vente totale | 3 000 m ² de surface de vente totale |
| Continuité | Moins de 5 rez-de-chaussée entre 2 points de vente successifs | Moins de 250 m entre 2 points de vente successifs |
| Densité | 10 commerces / 100 mètres | 10 commerces / 500 mètres |

- Trois domaines d'achats identifiés :
 - Achats courants : alimentation – grosses courses
 - Achats semi-courants légers : équipement de la personne, loisirs et sports
 - Achats semi-courants lourds : équipement de la maison, électroménager et bricolage
- Bassin de consommation : zone de consommation cohérente où il existe une relation de marché forte entre l'offre commerciale et la population (au minimum un habitant sur deux effectue ses achats au sein du bassin)



Offre commerciale des 11 communes



Offre commerciale des 11 communes

Nodules commerciaux

Surface de vente nette (m²)



29 500
16 500
7 000
2 000

Domaines d'achat

- Cellules vides
- Alimentation
- Équipement léger
- Équipement lourd
- Horeca et services

Commerce hors nodule
de plus de 400 m² au sein
de la zone Intermills

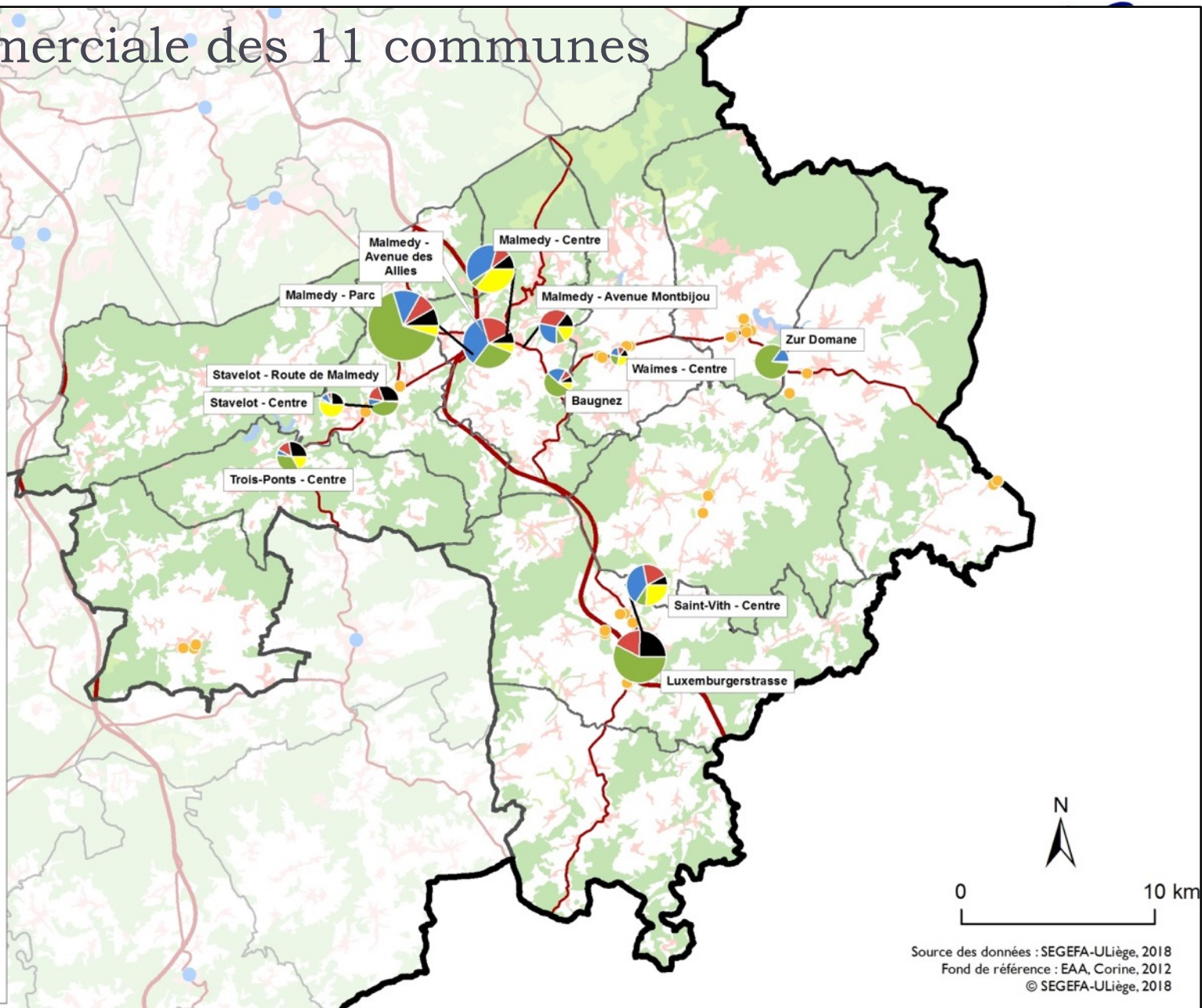
● Autre nodule commercial

Réseau routier

- Autoroute
- Autre route principale

Limites administratives

- Wallonie
- Province de Liège
- Commune



Source des données : SEGEFA-ULiège, 2018
Fond de référence : EAA, Corine, 2012
© SEGEFA-ULiège, 2018

Agenda

- ▶ **Quelle transition ?**
 - L'approche multi-niveau
 - Les champs d'action
- ▶ **Comment y parvenir ?**
 - Intelligence collective ? Méthode Catalyse
- ▶ **Quelle base économique ?**
 - Poids et Mesures
 - Les sous-secteurs spécialisés
 - L'amont de la chaîne : les producteurs et transformateurs
 - Zone de production vs zone de chalandise
 - L'aval de la chaîne : la (grande et petite) distribution
 - Les consommateurs