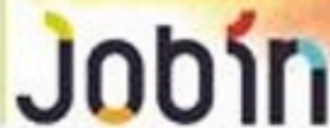


10 ANS

d'accompagnement à la création d'entreprise en Basse-Meuse



La Basse Meuse aujourd'hui *Regards extérieurs et Enjeux*

29 Novembre 2016
Guénaél Devillet, SEGEFA ULg

Regard croisé... extérieur !

► Un premier clin d'œil démo-socio-économique

1. Une population en croissance
2. Les activités économiques, plus de richesses
3. Plus d'emplois
4. Un visage différencié spatialement
5. Le commerce de détail polarisé

► Le second clin d'œil : Les enjeux

Basse Meuse

PREMIER CLIN D'ŒIL – DÉMO-SOCIO-ÉCONOMIQUE

La population

Un espace en croissance



Contexte démographique	Basse Meuse – 3 communes	Basse Meuse – 6 communes	Province de Liège
Population 2015	81.596	111.025	1.094.791
<i>Part des moins de 18 ans</i>	<i>21%</i>	<i>21%</i>	<i>21%</i>
<i>Part des plus de 65 ans</i>	<i>19%</i>	<i>18%</i>	<i>18%</i>
Évolution 2005-2015	5,5%	6,0%	5,9%
Densité (hab./km²)	931	591	283
Nombre de ménages	34.858	47.059	487.447
<i>Taille moyenne</i>	<i>2,3</i>	<i>2,4</i>	<i>2,2</i>

Les activités économiques

Plus de richesse



	Basse Meuse – 3 communes		Basse Meuse – 6 communes		Province de Liège	
Contexte socio-économique (2015)	Nombre	Évolution 2010-2015	Nombre	Évolution 2010-2015	Nombre	Évolution 2010-2015
Population active	35.227	0,3%	49.357	0,7%	452.211	0,7%
Taux d'activité	67,5%	0,3%	68,5%	0,5%	68,3%	0,5%
Taux de chômage	16,5%	-2,8%	15,1%	-2,3%	16,5%	-1,3%
Revenu moyen par habitant	15.097 €	11,4%	15.876 €	11,9%	15.904 €	11,7%

Les activités économiques

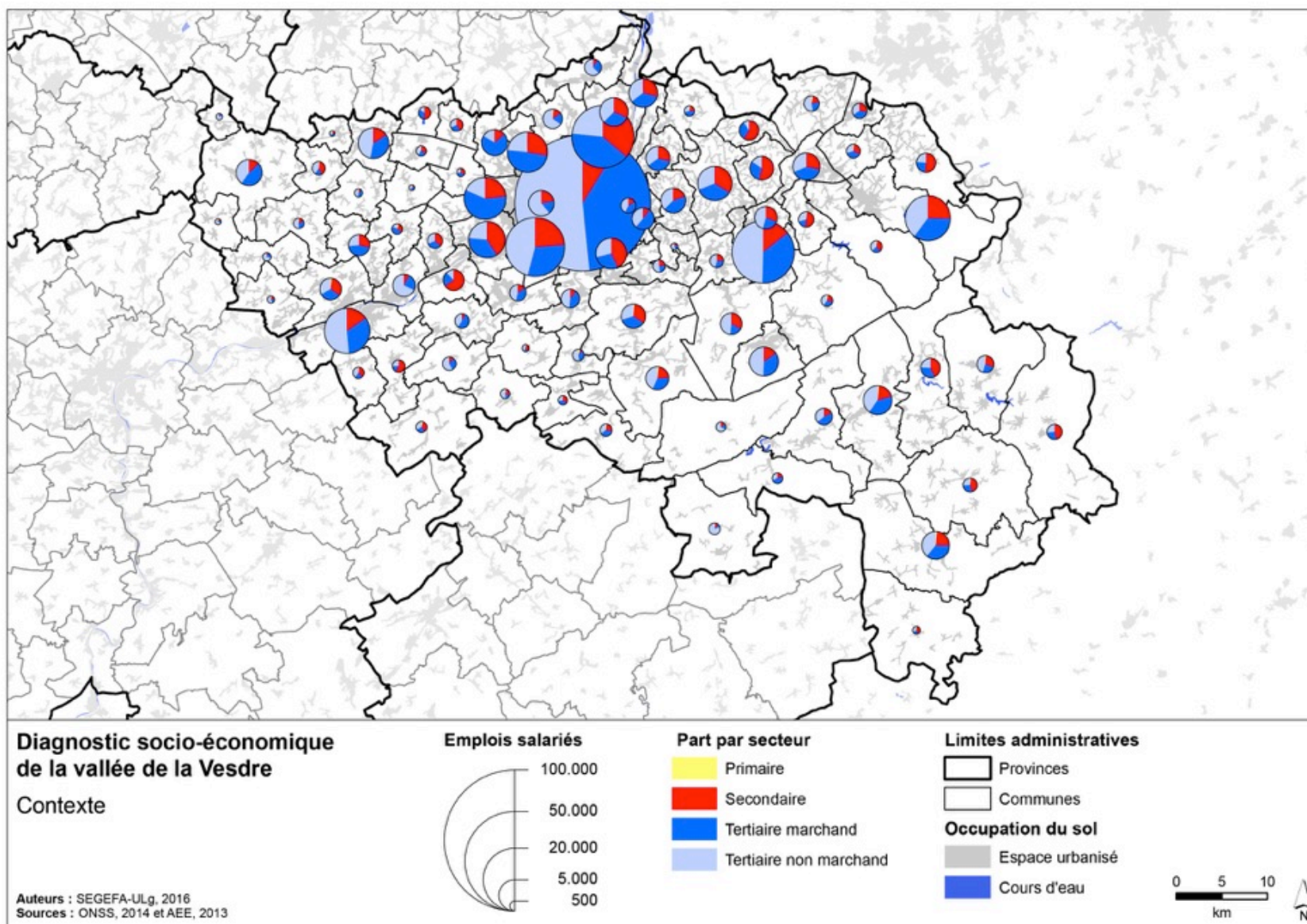
L'emploi en croissance

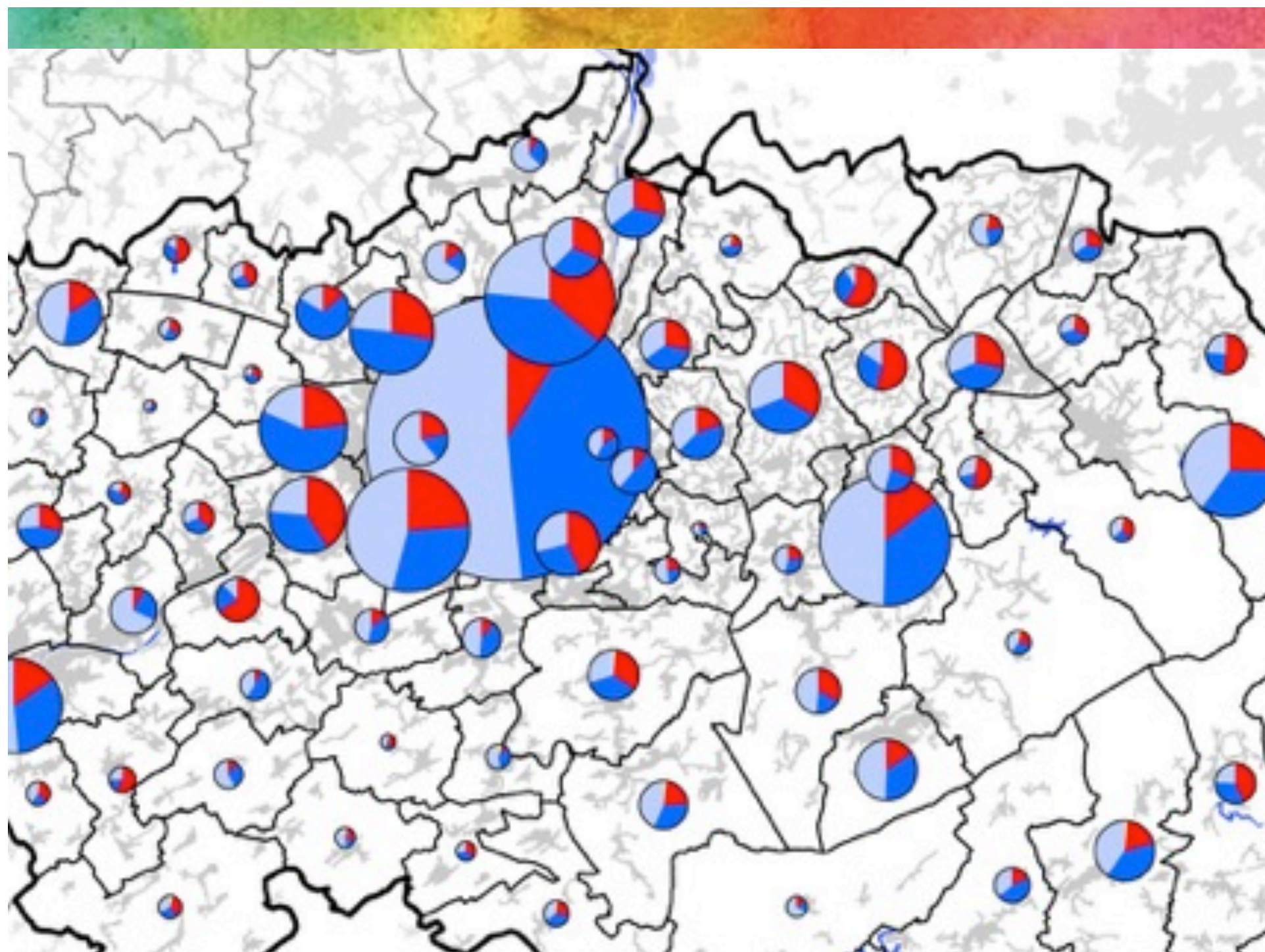


	Basse Meuse – 3 communes		Basse Meuse – 6 communes		Province de Liège	
Emploi (2014)	Nombre	Évolution 2004-2014	Nombre	Évolution 2004-2014	Nombre	Évolution 2004-2014
Emploi salarié	27.744	19,2%	32.620	19,0%	316.553	6,6%
<i>Marchand</i>	19.661	20,1%	22.386	18,5%	176.546	6,5%
<i>Non-marchand</i>	8.083	17,1%	10.234	20,1%	140.007	6,8%
Indépendants en activité principale	3.187	1,1%	5.039	2,0%	53.455	1,6%

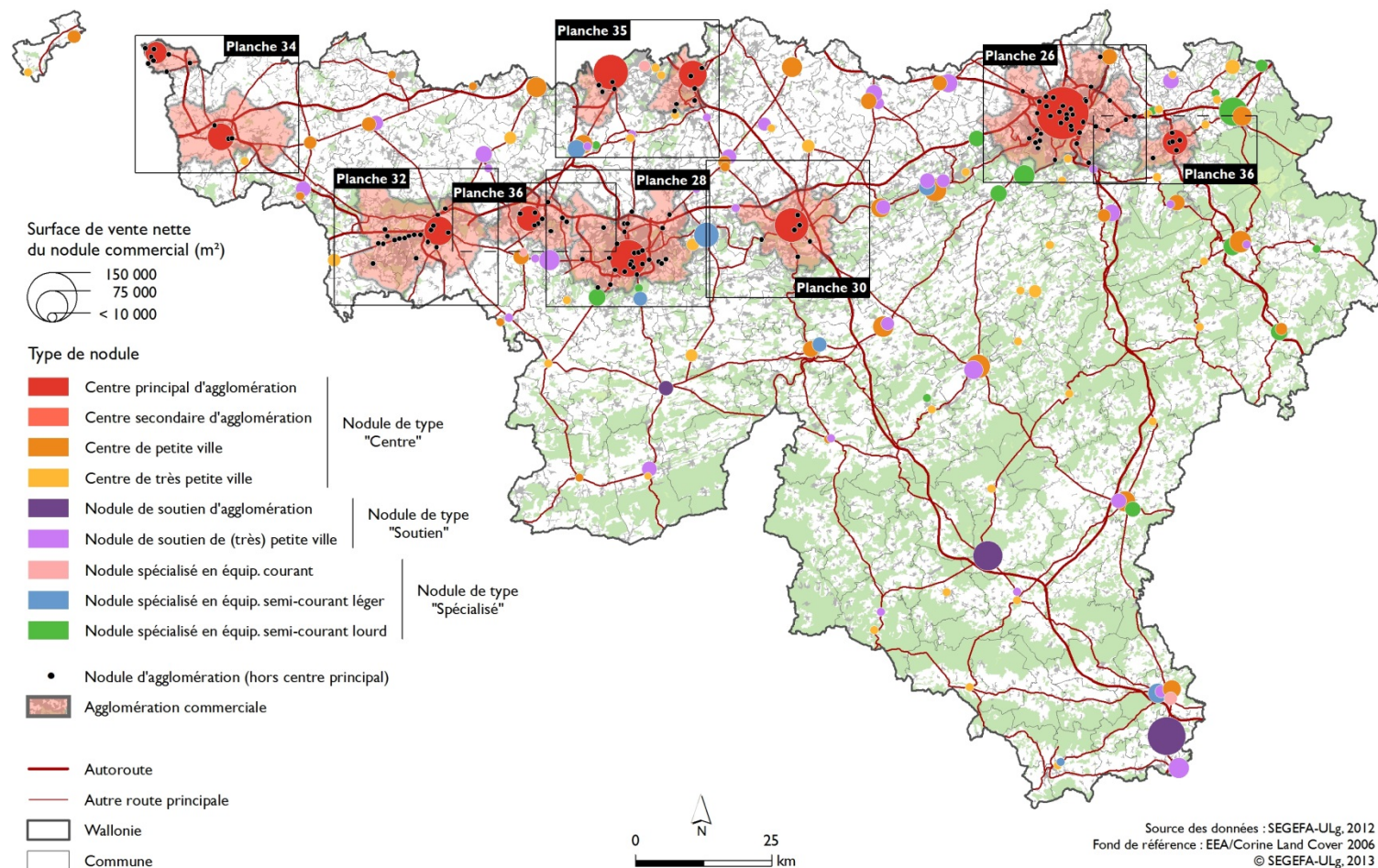
Les activités économiques

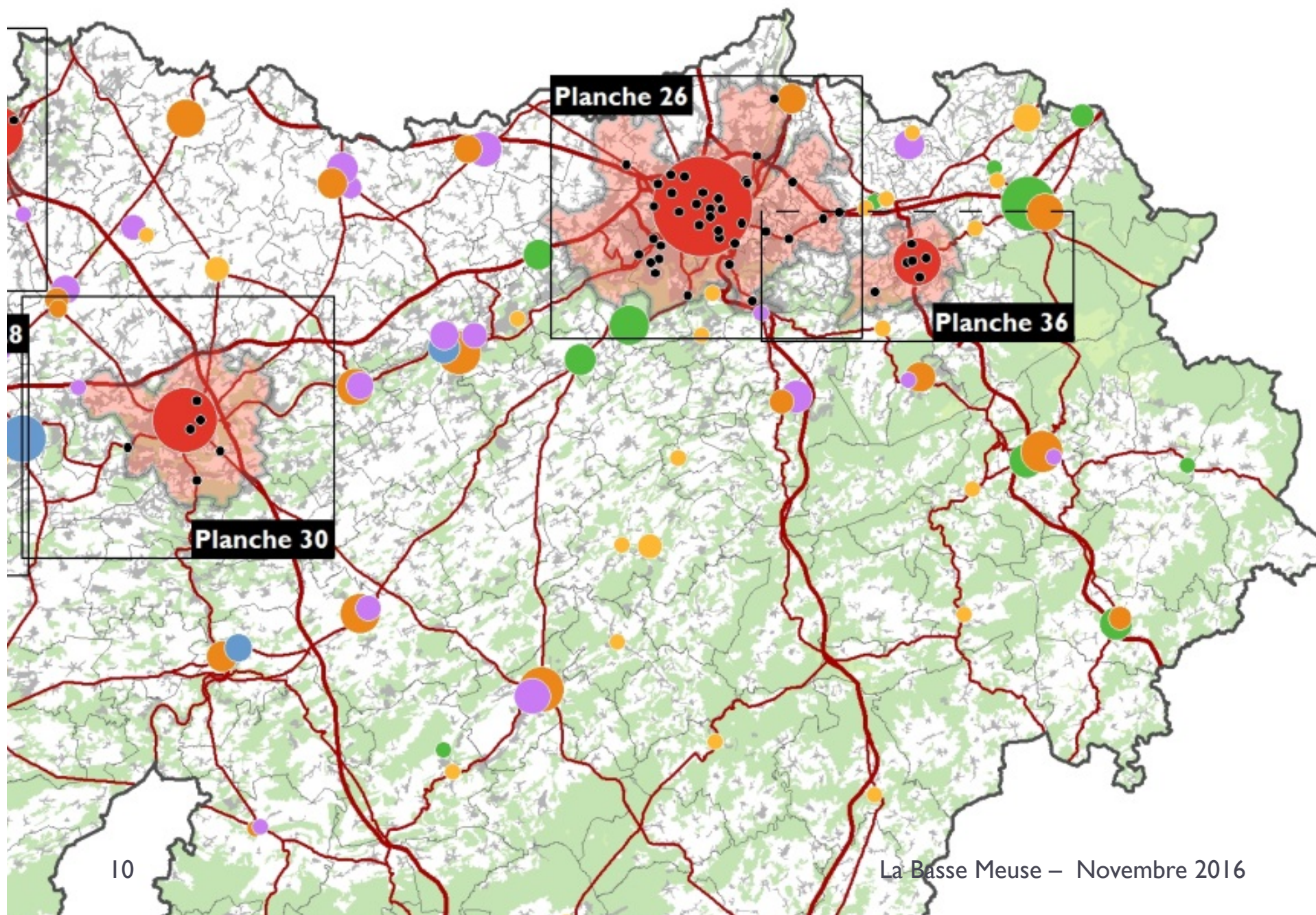
Un visage différencié spatialement



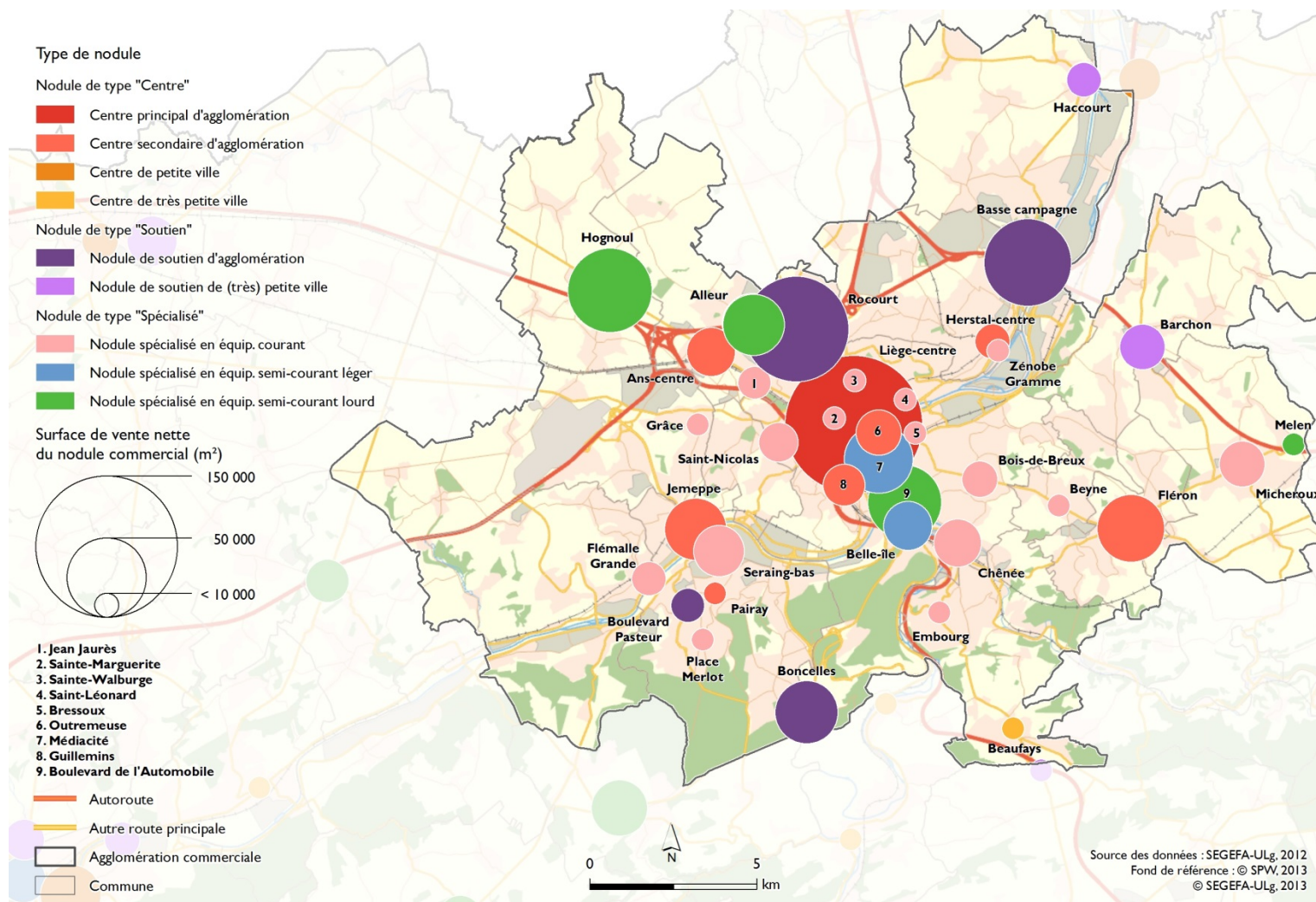


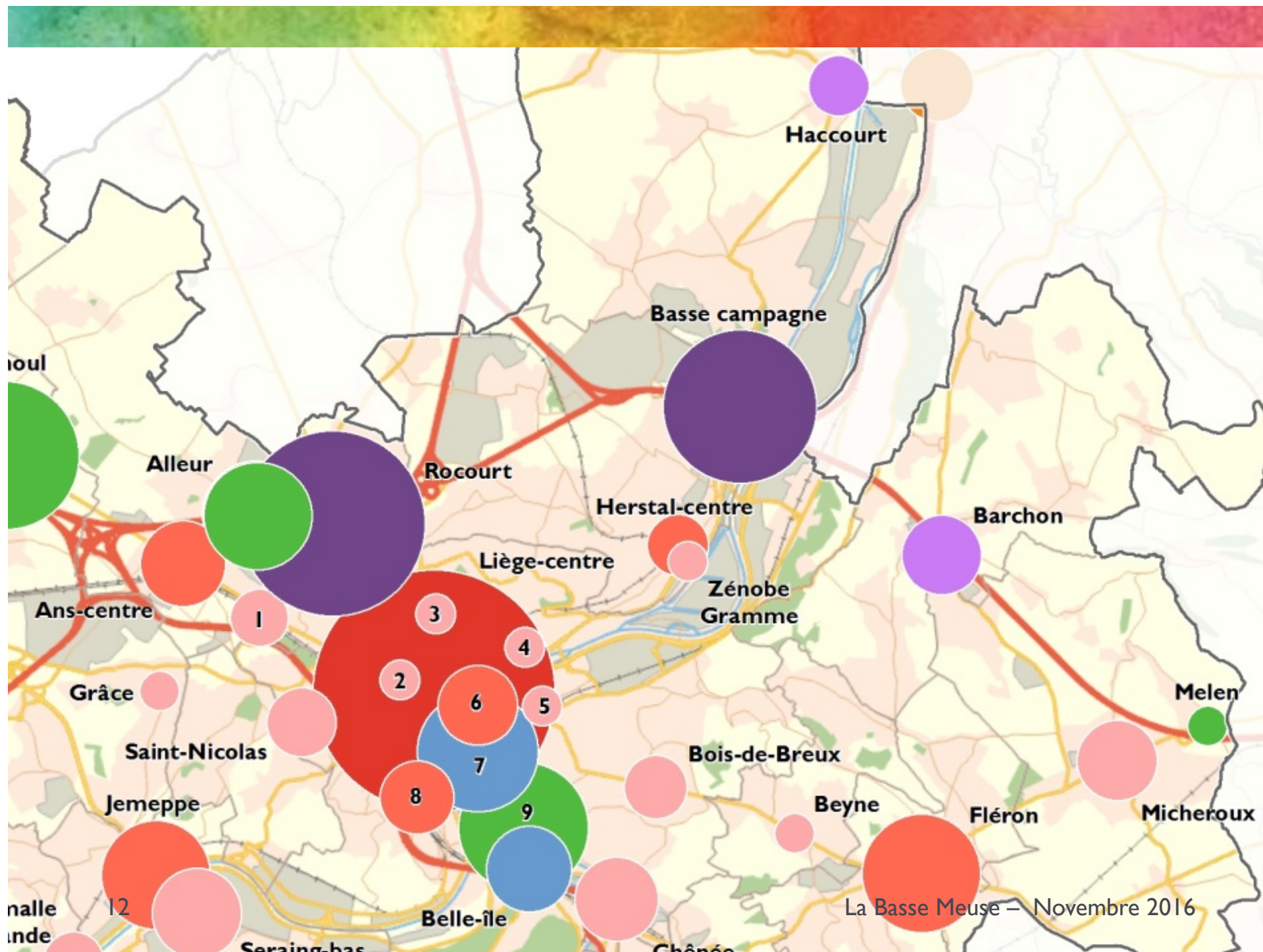
Bases de données LOGIC et MOVE





Bases de données LOGIC et MOVE





Basse Meuse

SECOND CLIN D'ŒIL – LES ENJEUX

Enjeux de développement économique

- ▶ **Résilience de territoires et des individus**
 - ▶ Point commun entre tous = une Rupture
 - ▶ L'enjeu pour tous ici = La Reprise
- ▶ **Transmission des activités**
- ▶ **Amplification de l'économie présenteielle**
 - ▶ Ajustement du nombre d'indépendants en fonction de l'évolution de la population
 - ▶ Potentiel de donneurs d'ordre de la part des industries
- ▶ **Déploiement des services liés aux opportunités des nouvelles infrastructures**
 - ▶ Impacts indirects d'équipements inducteurs type Trilogiport

Enjeux de développement économique

- ▶ **Renforcement de la créativité**
 - ▶ Point essentiel lors d'une création : Débanalisation !
- ▶ **Ancrage au sein des territoires**
 - ▶ Importance du réseautage local (conseil, financement, clientèle, regrad croisé !)
- ▶ **Amplifier le retour au local**
 - ▶ Importance des productions locales, des circuits plus courts
- ▶ **Une place pour l'économie sociale**
 - ▶ Pas seulement pour produire du vin en coopérative... mais aussi au sein de toutes les entreprises
- ▶ **Gérer le passage au numérique**
 - ▶ Web to store, gestion de la concurrence de l'e-commerce ou lancement dans l'e-commerce