

PASSIVEHOUSE

architectes
fhw
écoRce
Ingénierie et consultation

Rénovation passive



Olivier Henz

fhw, architectes

Place Sommeleville 59

B-4800 Verviers

Tél: +32 87 765145

Fax: +32 87 763730

Rue E. Stuckens 58

B-1140 Evere

Tél: +32 2 2166140

Fax: +32 2 2164740

www.fhw.be

info@fhw.be

Questionnaire scolaire !

PASSIVEHOUSE

architectes
fhw

écoRce
Ingénierie et consultation

Et toi prends tu soin de la nature ?

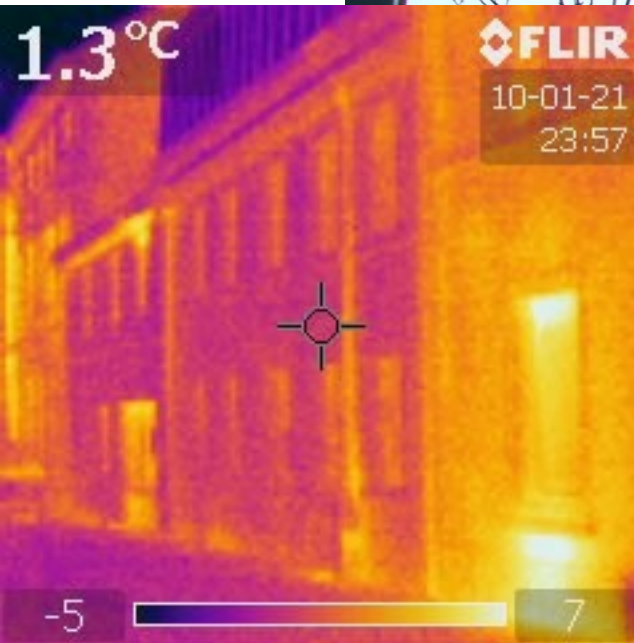
Fais le test !

Entoure la lettre de ta réponse, attention une réponse à la fois !

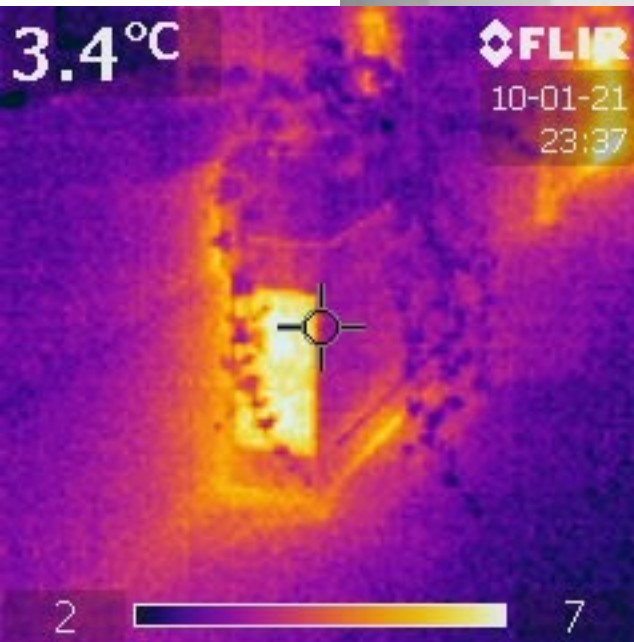
En hiver, dans ma chambre...

- a) Je n'allume le radiateur que quand je suis là (et donc je l'éteins quand je quitte ma chambre.)***
- b) J'allume le radiateur quand je rentre de l'école et je l'éteins quand je vais me coucher.***
- c) Je laisse toujours le radiateur allumé.***
- d) Je n'ai pas de radiateur, j'habite dans une maison passive !***

Façade nord: rue Heggen



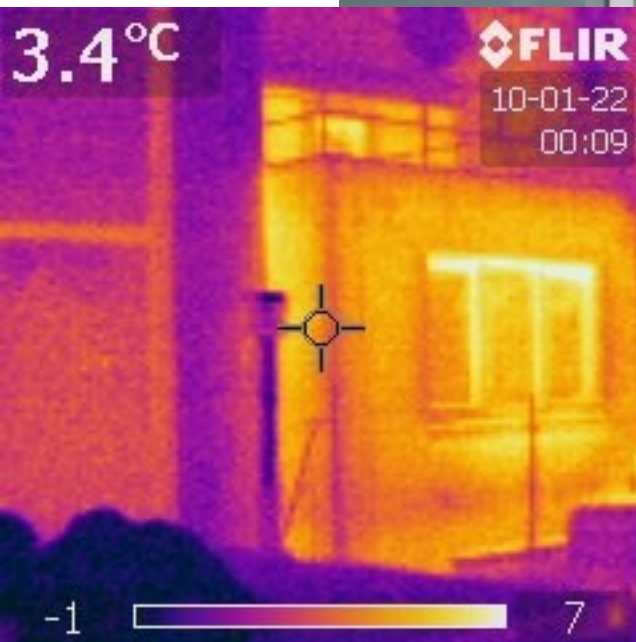
Extraction de la ventilation



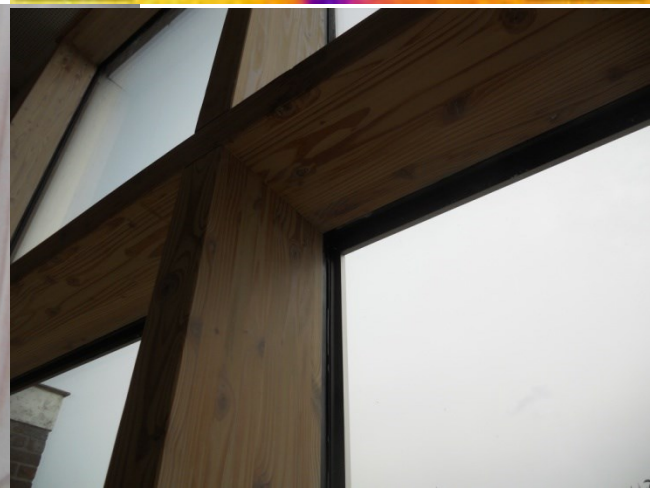
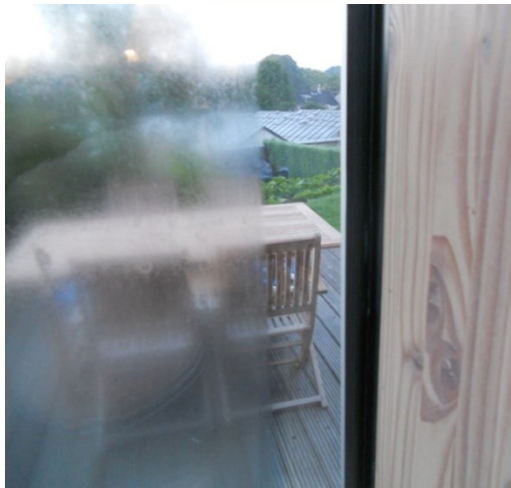
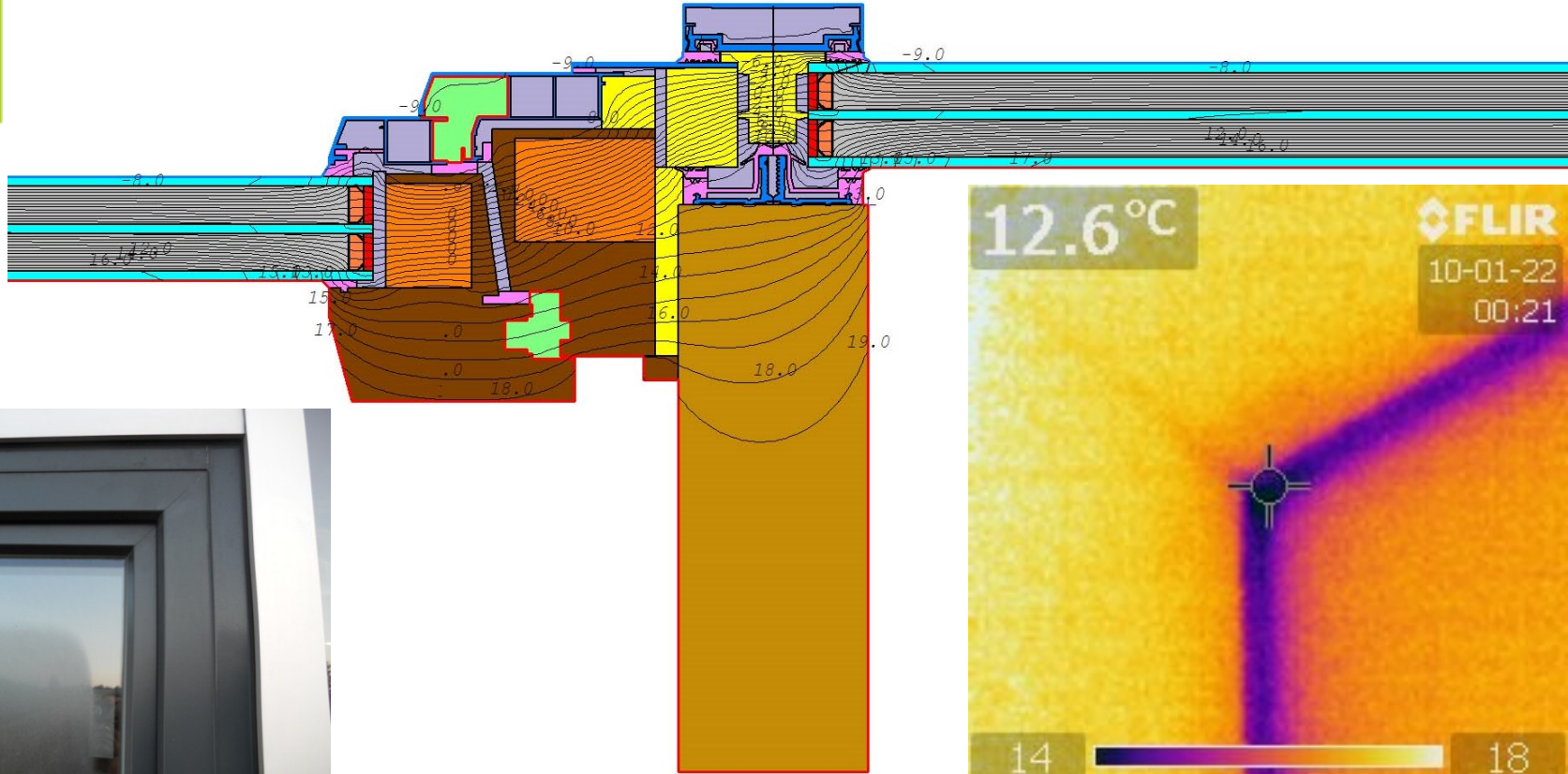
Façade sud



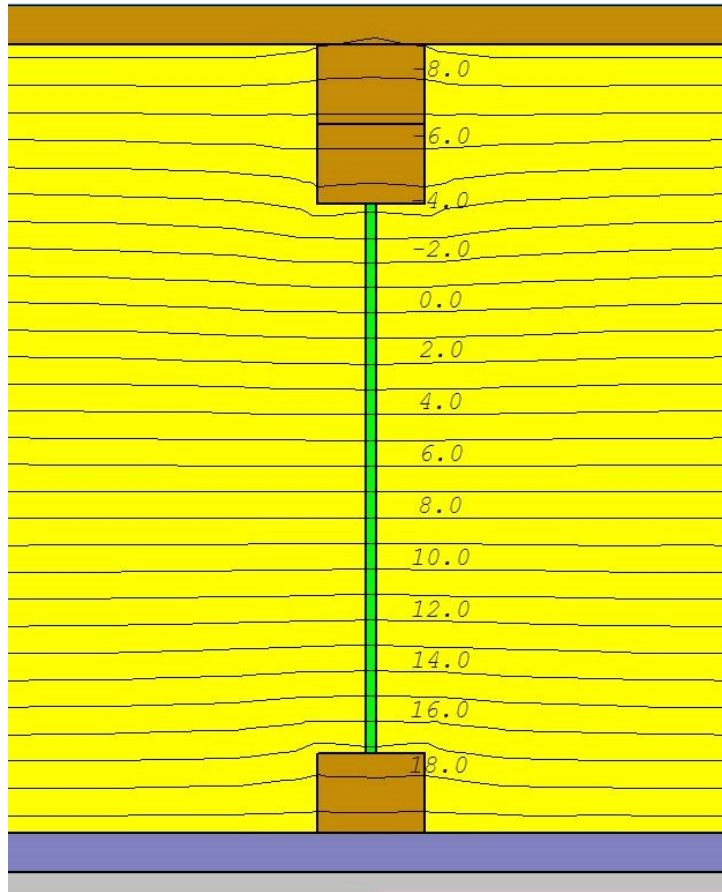
Façade sud



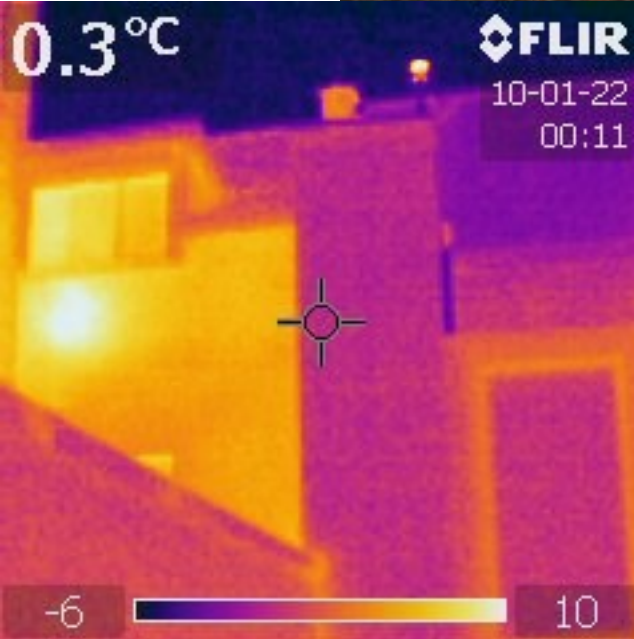
Intercalaire du triple vitrage



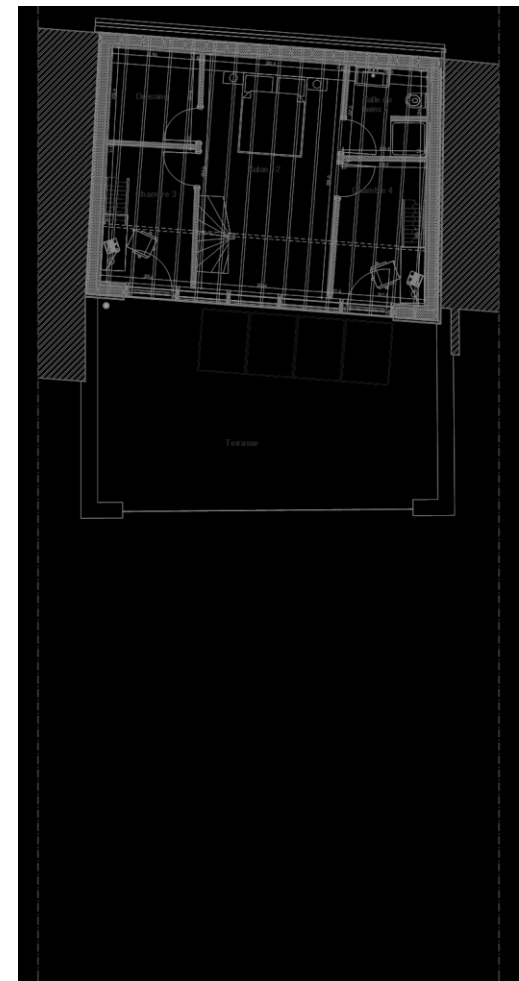
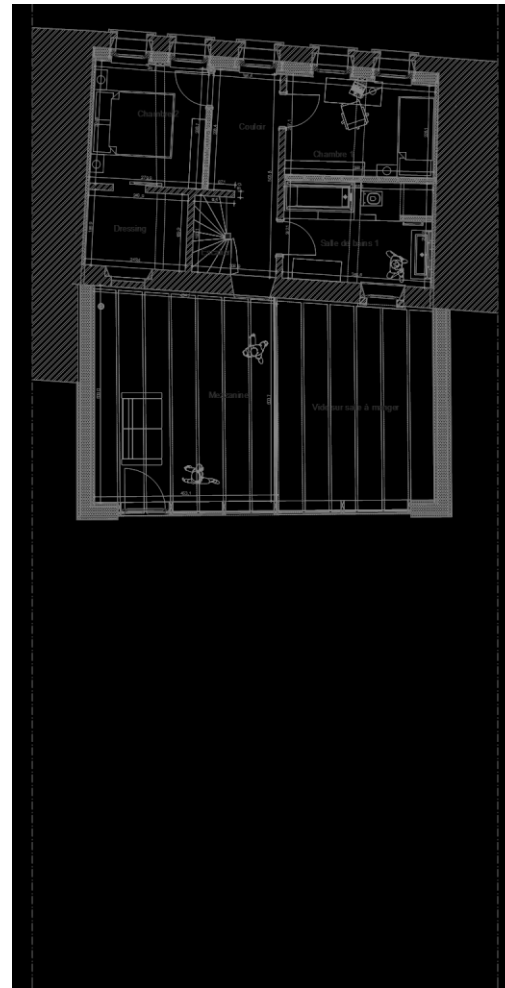
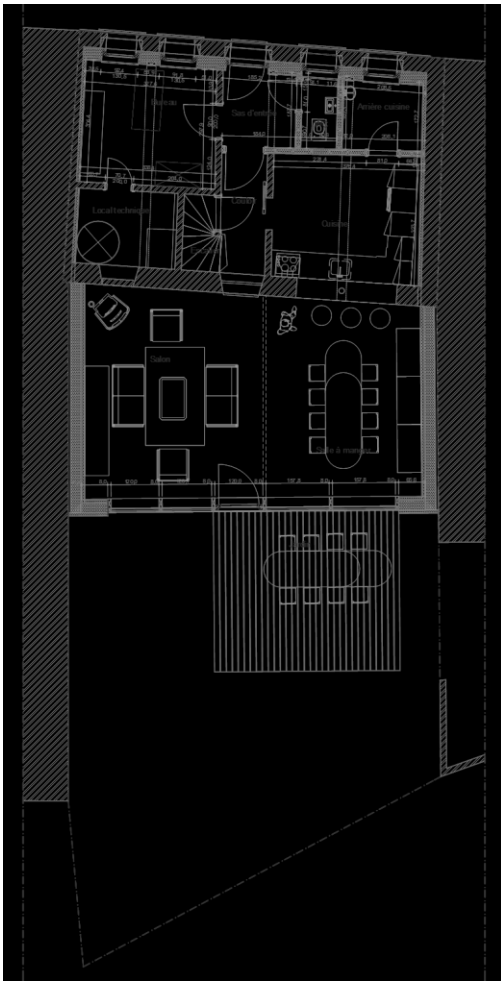
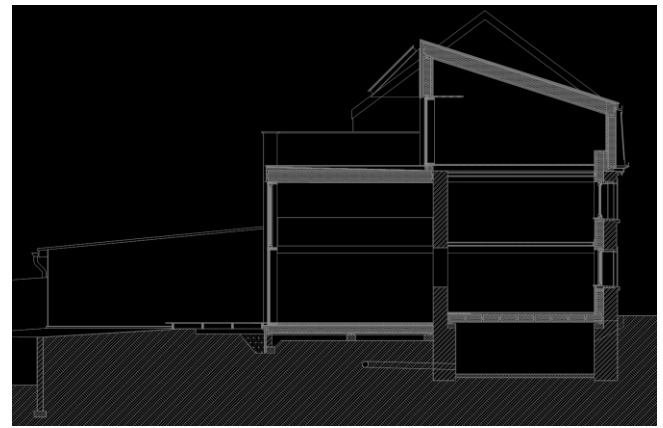
Ponts thermiques dans la toiture plate



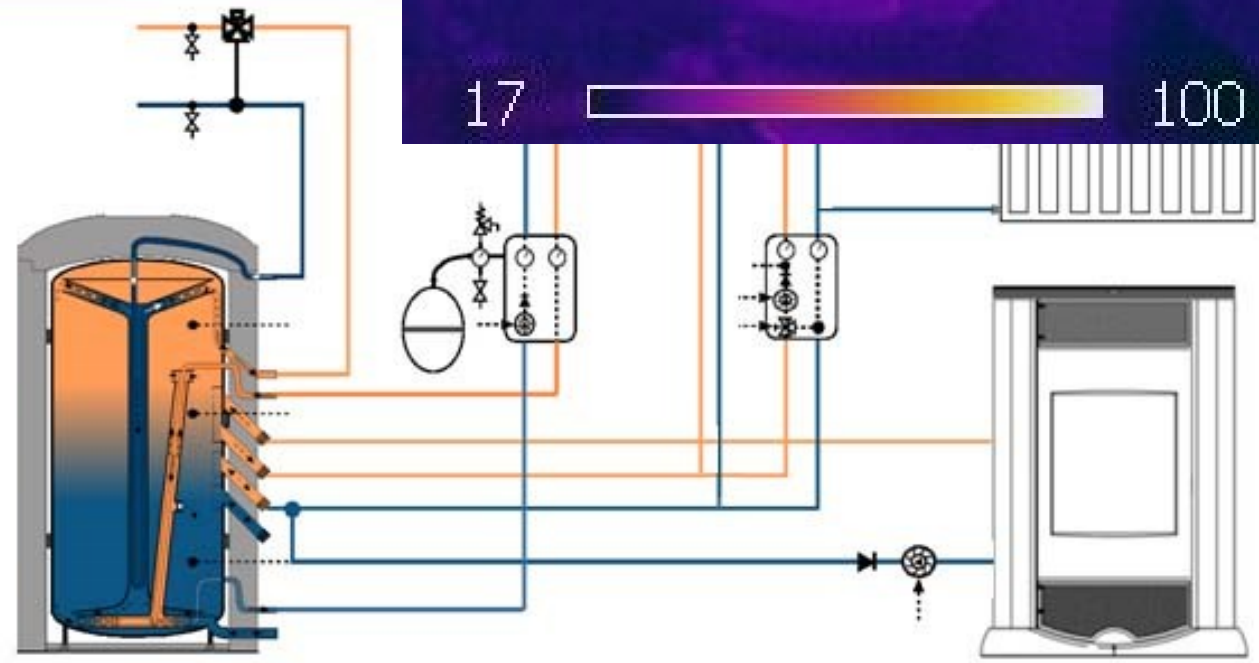
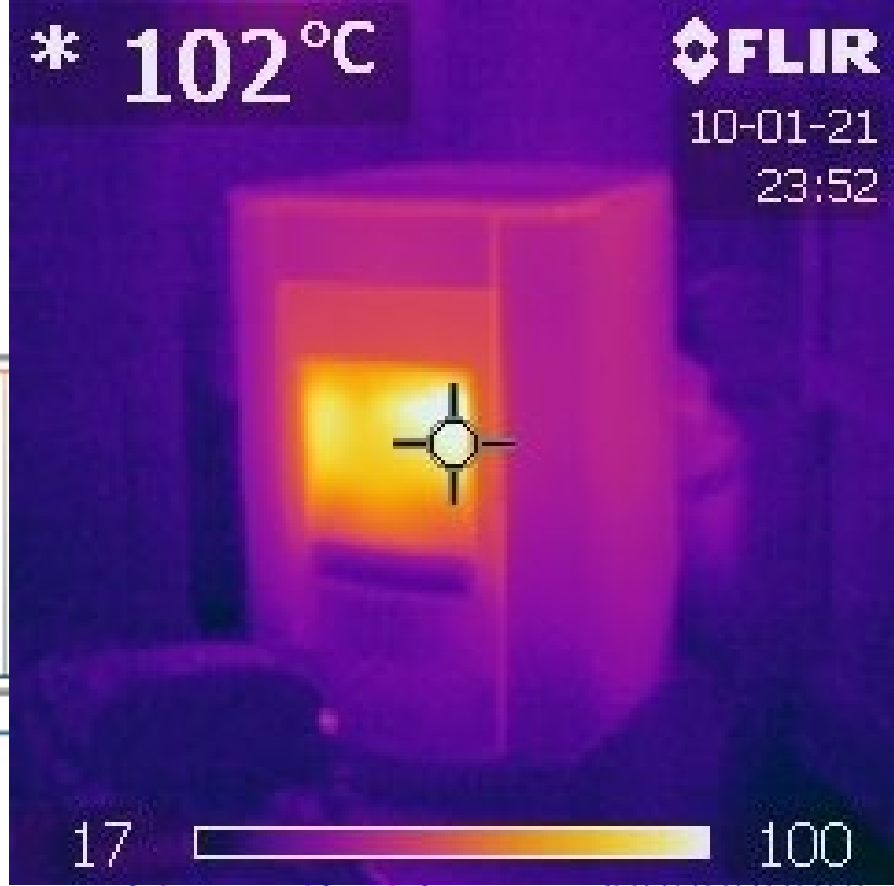
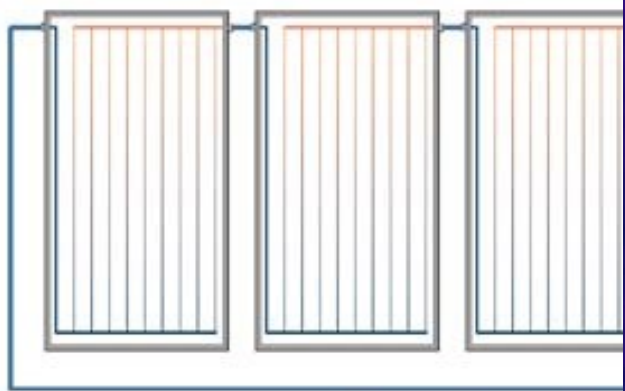
Façade sud



Vues en plan



Equipement

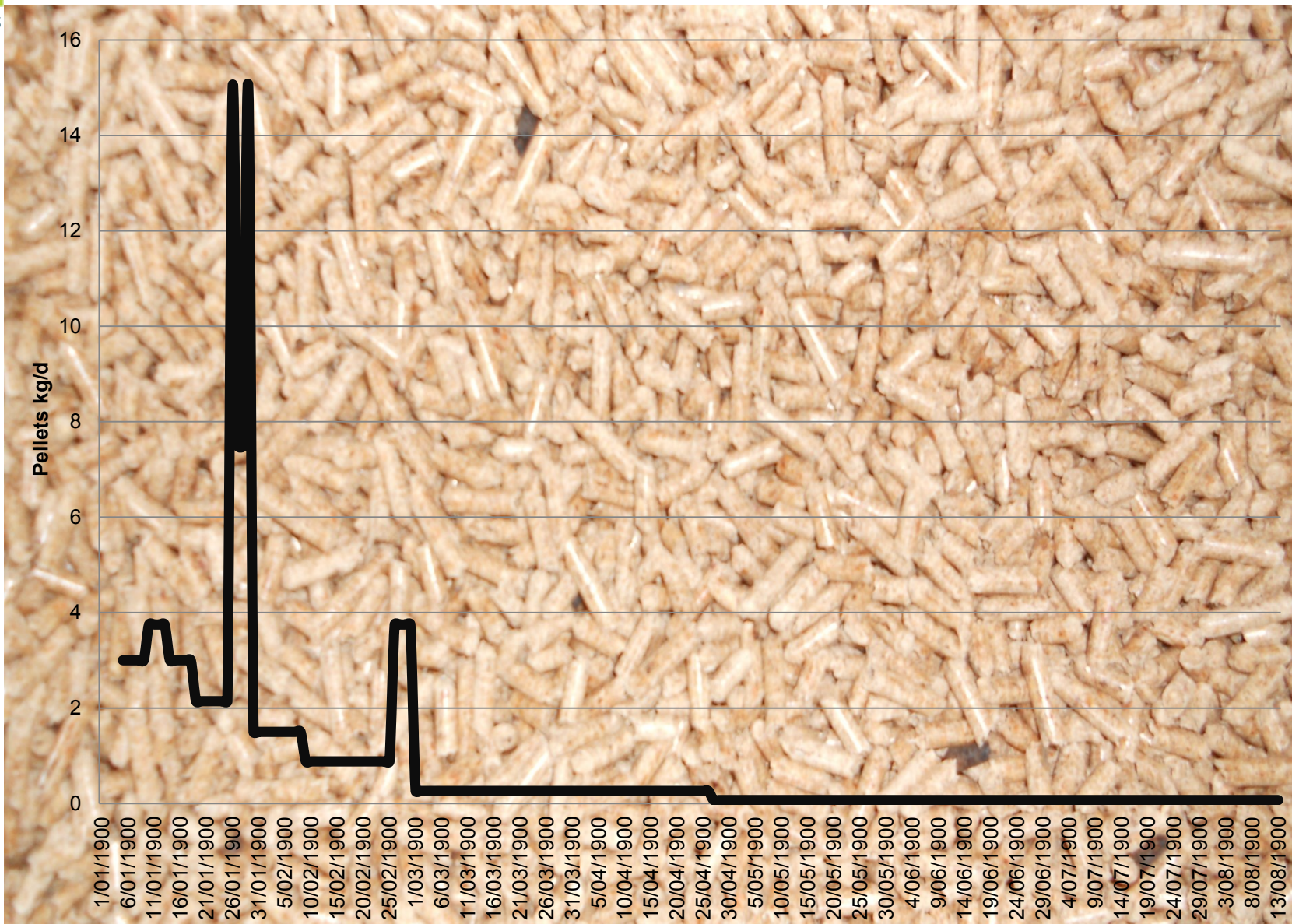


Consommation pellets à partir du 1 janvier 2010

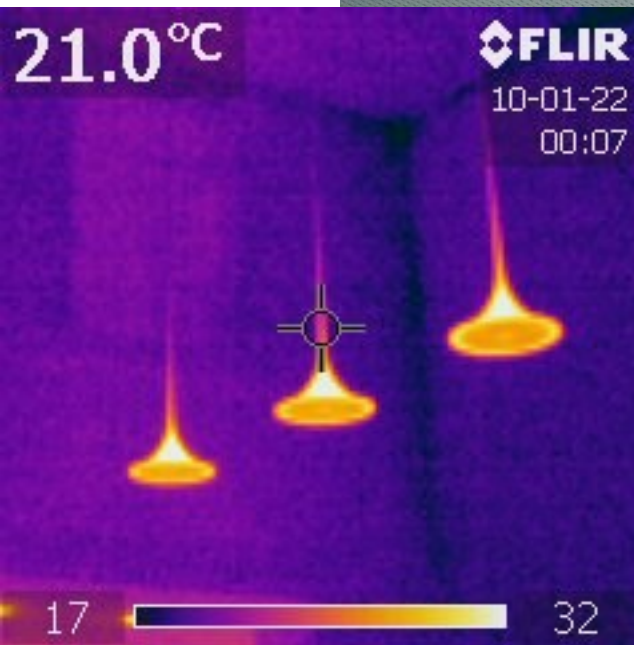
165 kg pour le chauffage et l'ECS 44 €

PASSIVEHOUSE

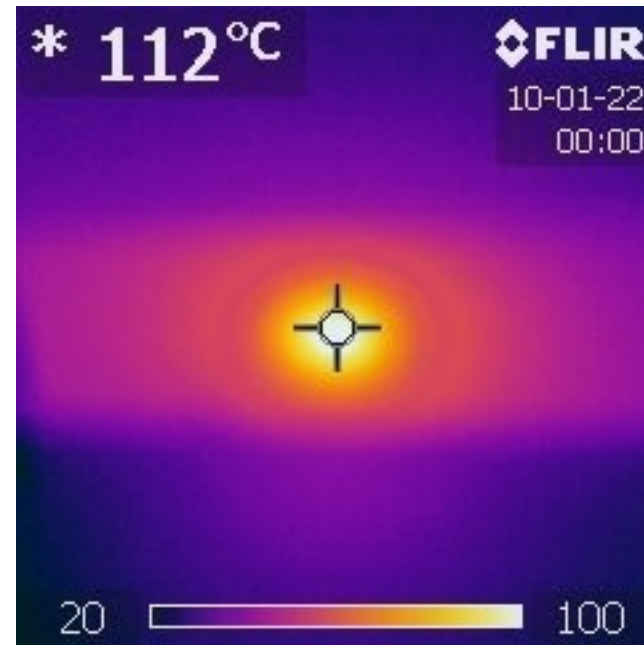
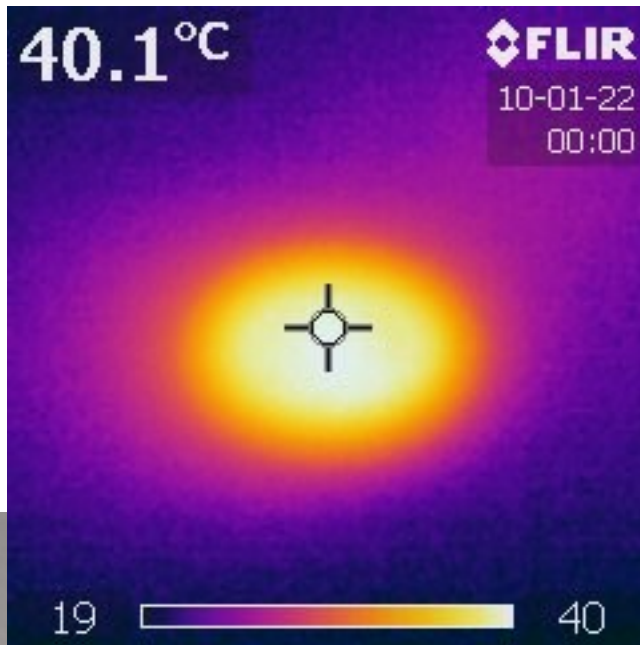
architectes
fhw
écoRce
Ingénierie et consultation



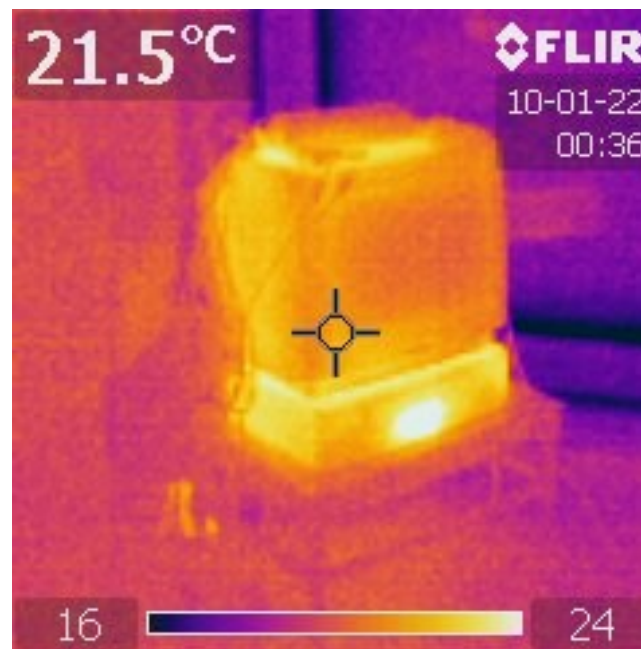
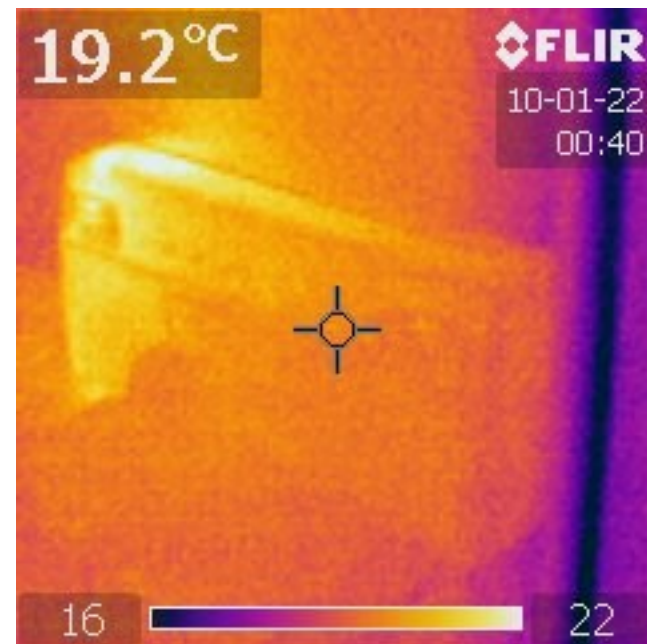
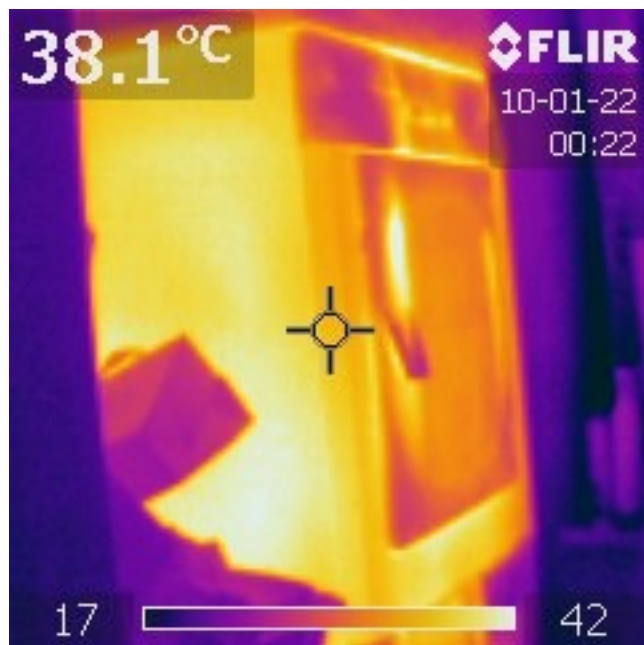
Eclairage LED



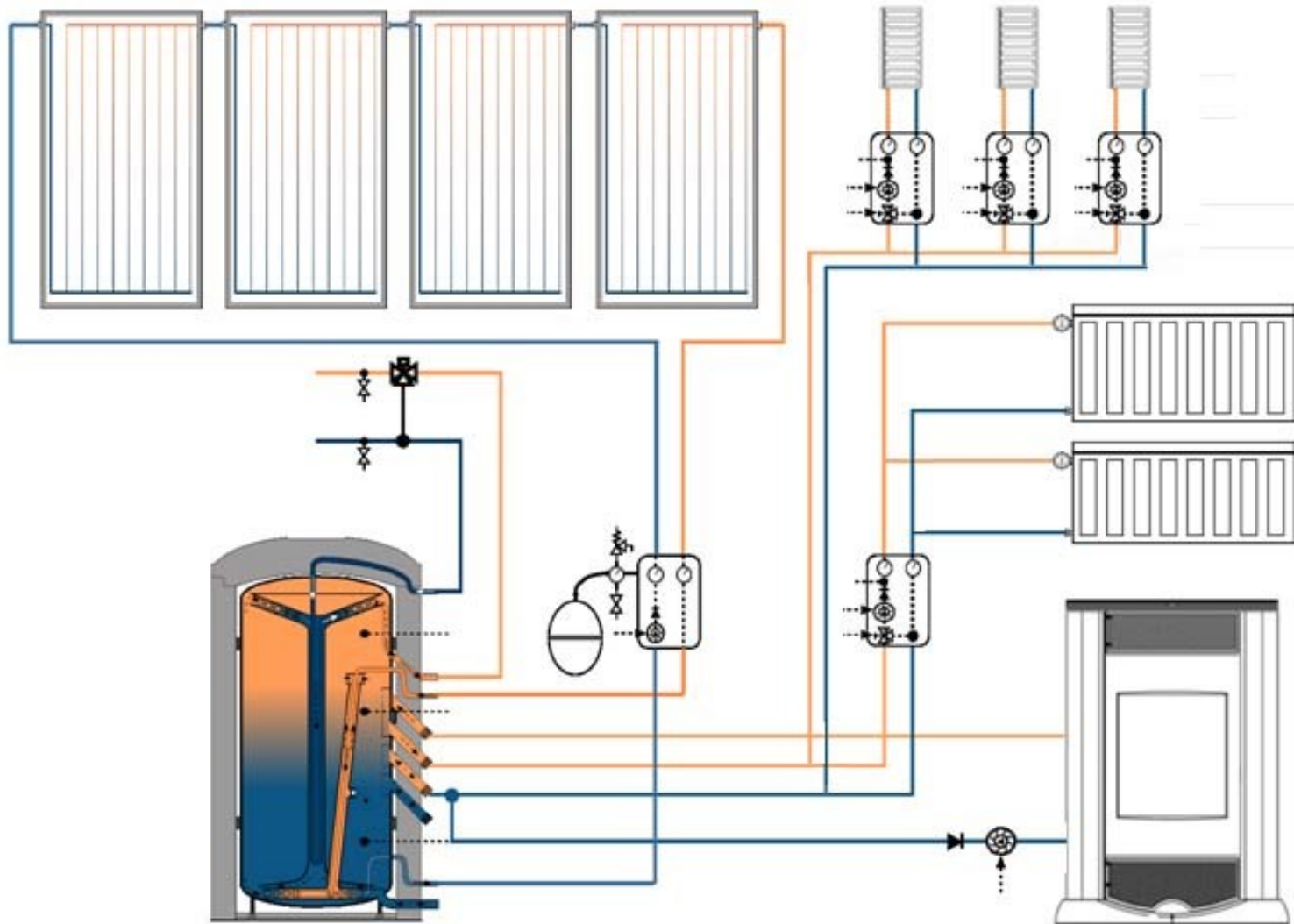
Eclairage LED



Chasse aux gaspi!

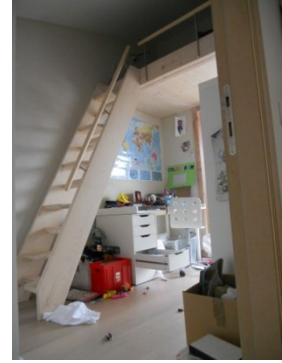


Equipement



Coupe transversale

Zones de régulation



Vues en plan

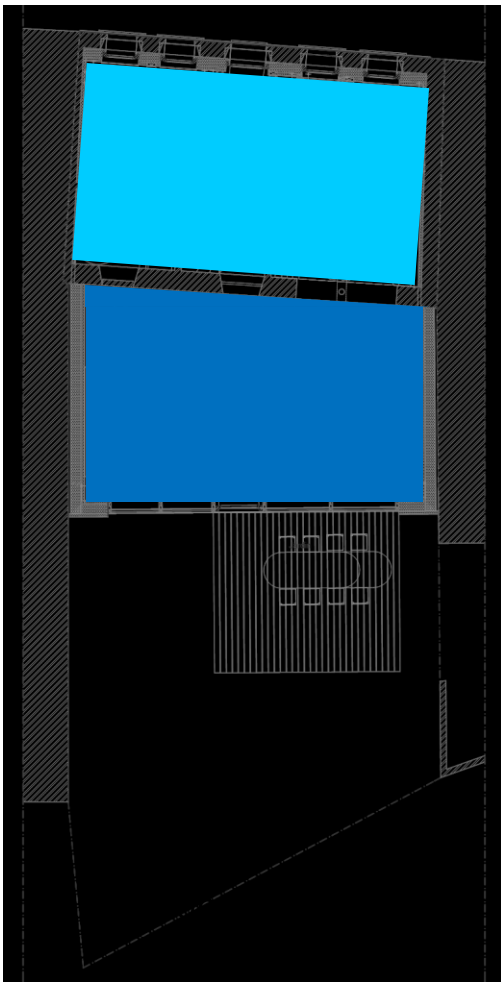
Zones du monitoring

PASSIVEHOUSE

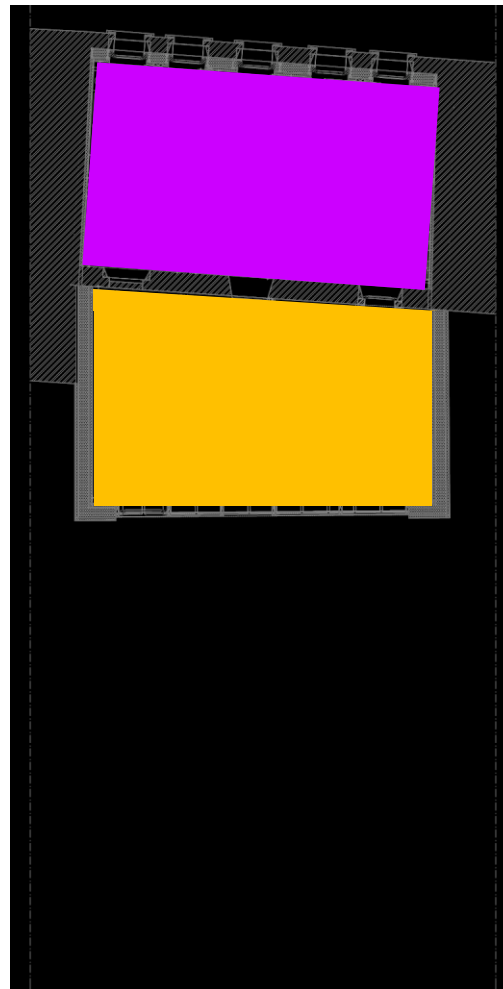
architectes
fhw

écoRce
Ingénierie et consultance

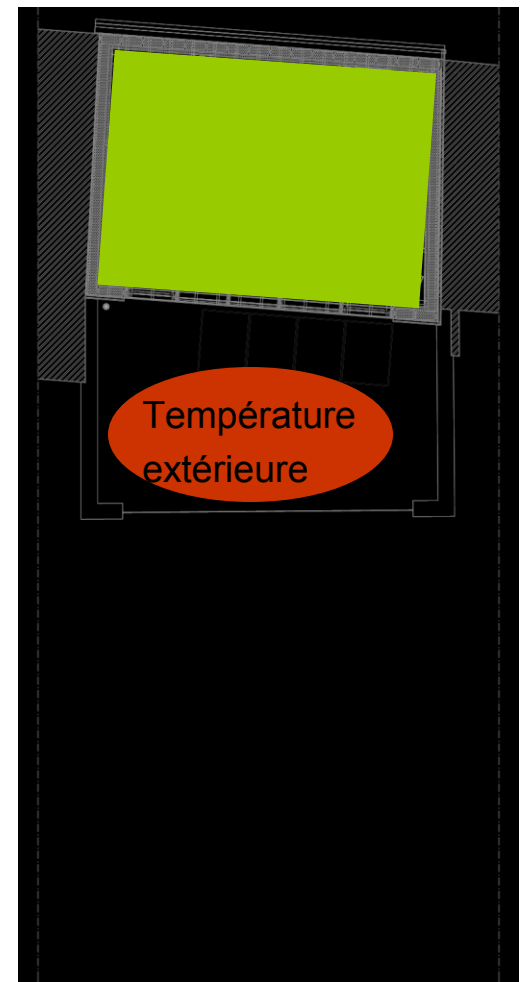
Bureau
Ouvertures au nord



Chambres
Ouvertures au nord



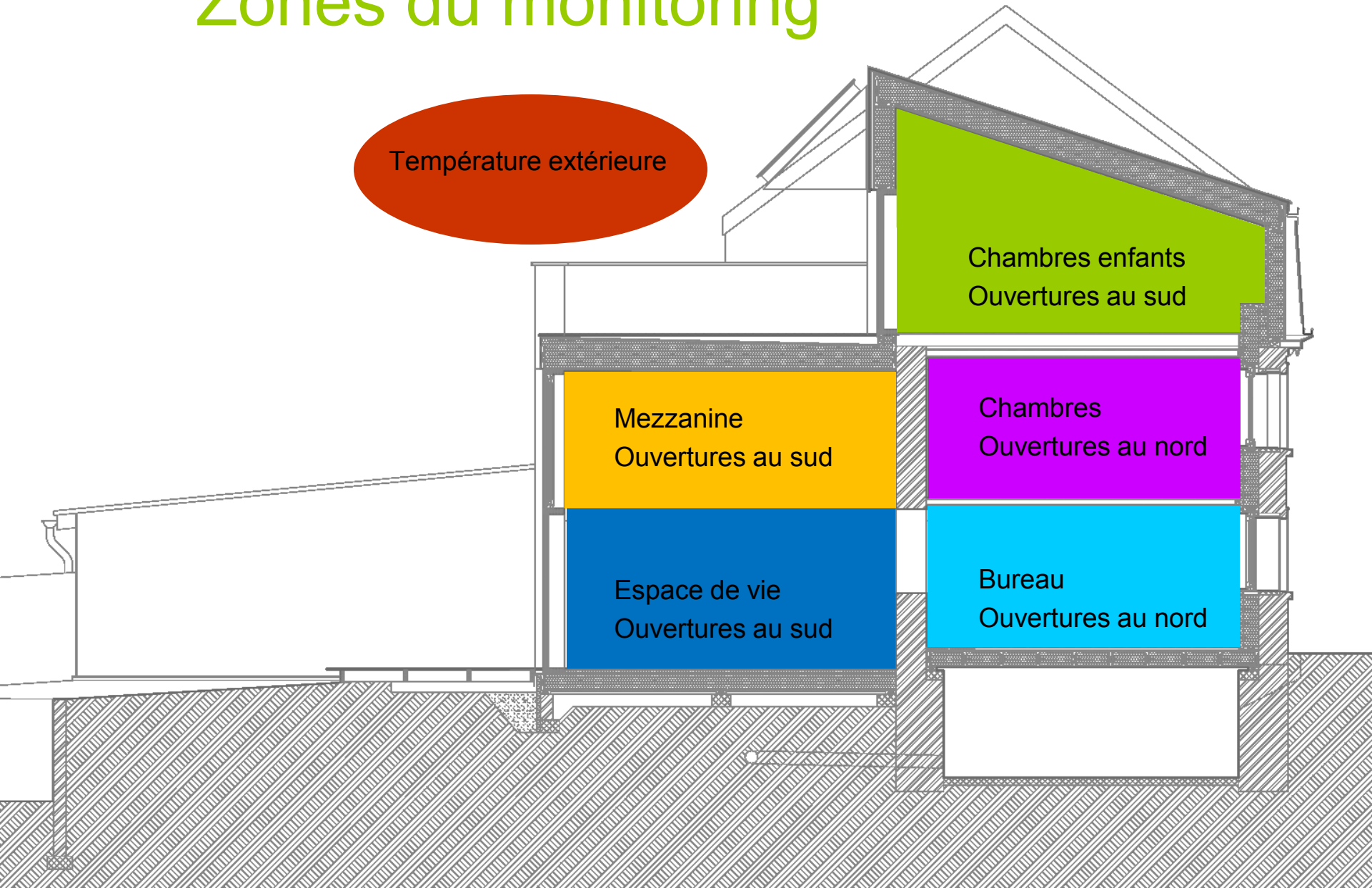
Chambres enfants
Ouvertures au sud



Coupe transversale

Zones du monitoring

Température extérieure

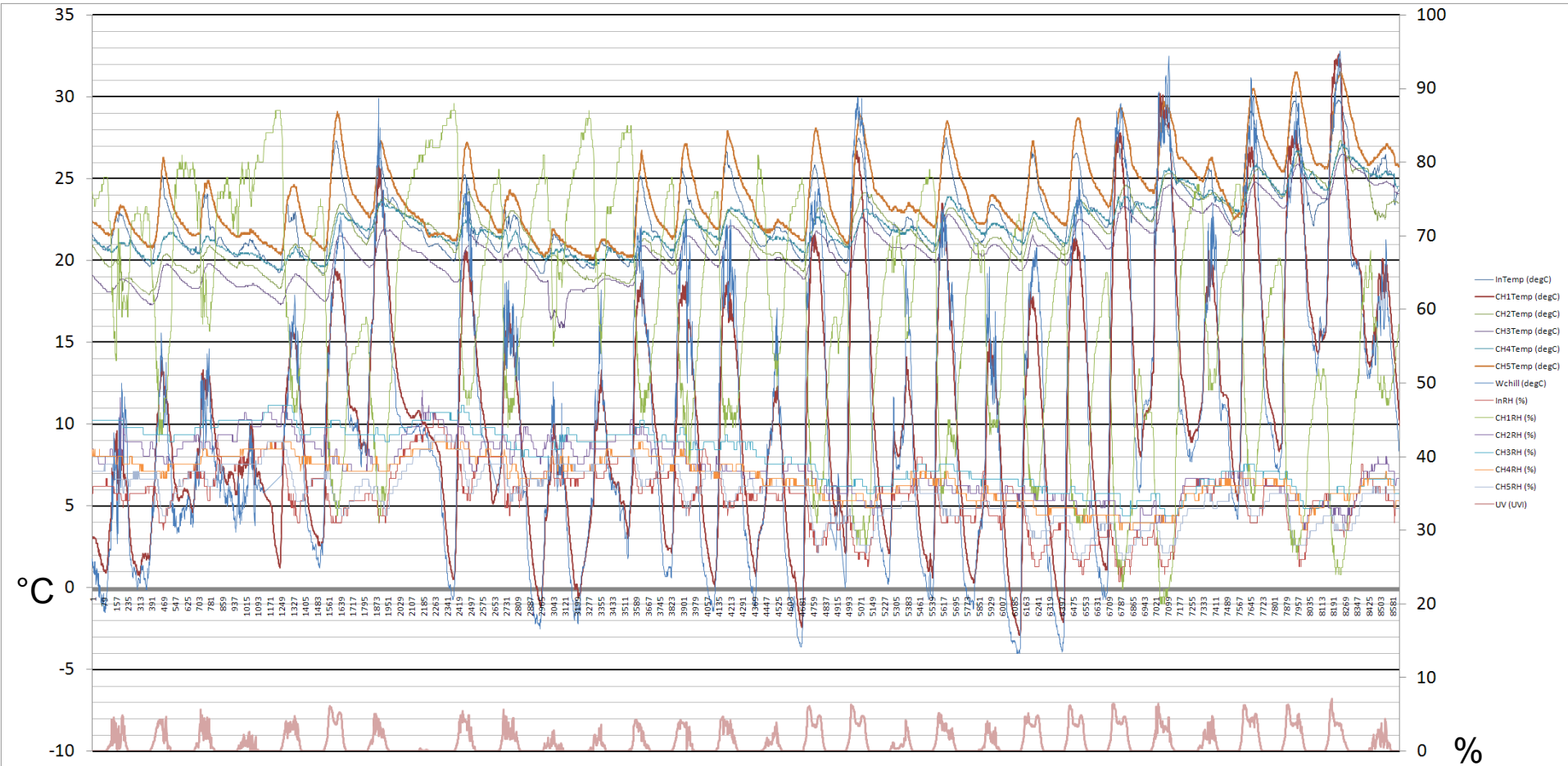


Monitoring

PASSIVEHOUSE

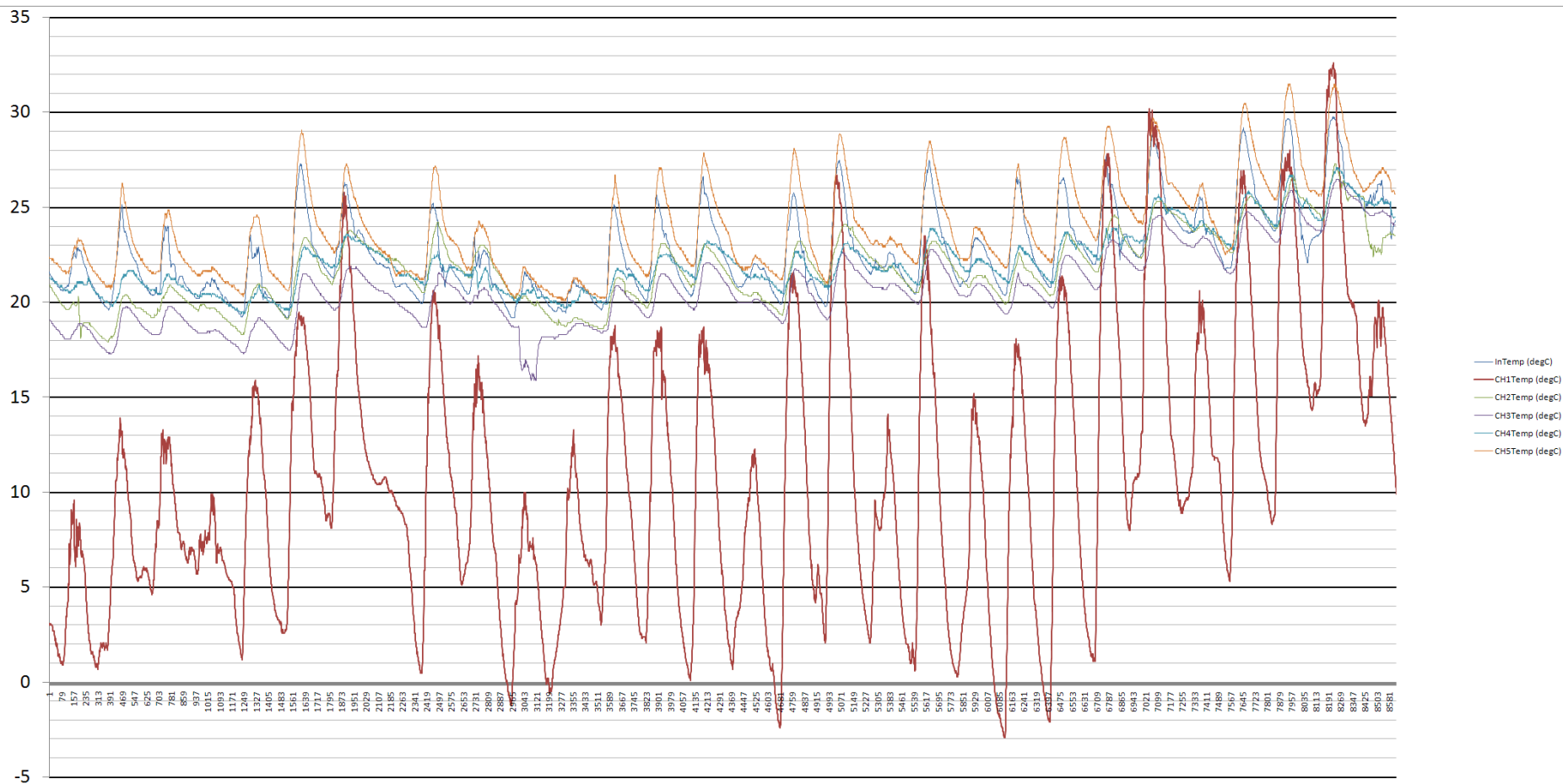
architectes
fhw
écoRce
Ingénierie et consultation

Température et hygrométrie



Monitoring Avril 2010

■ Températures extérieure et intérieures

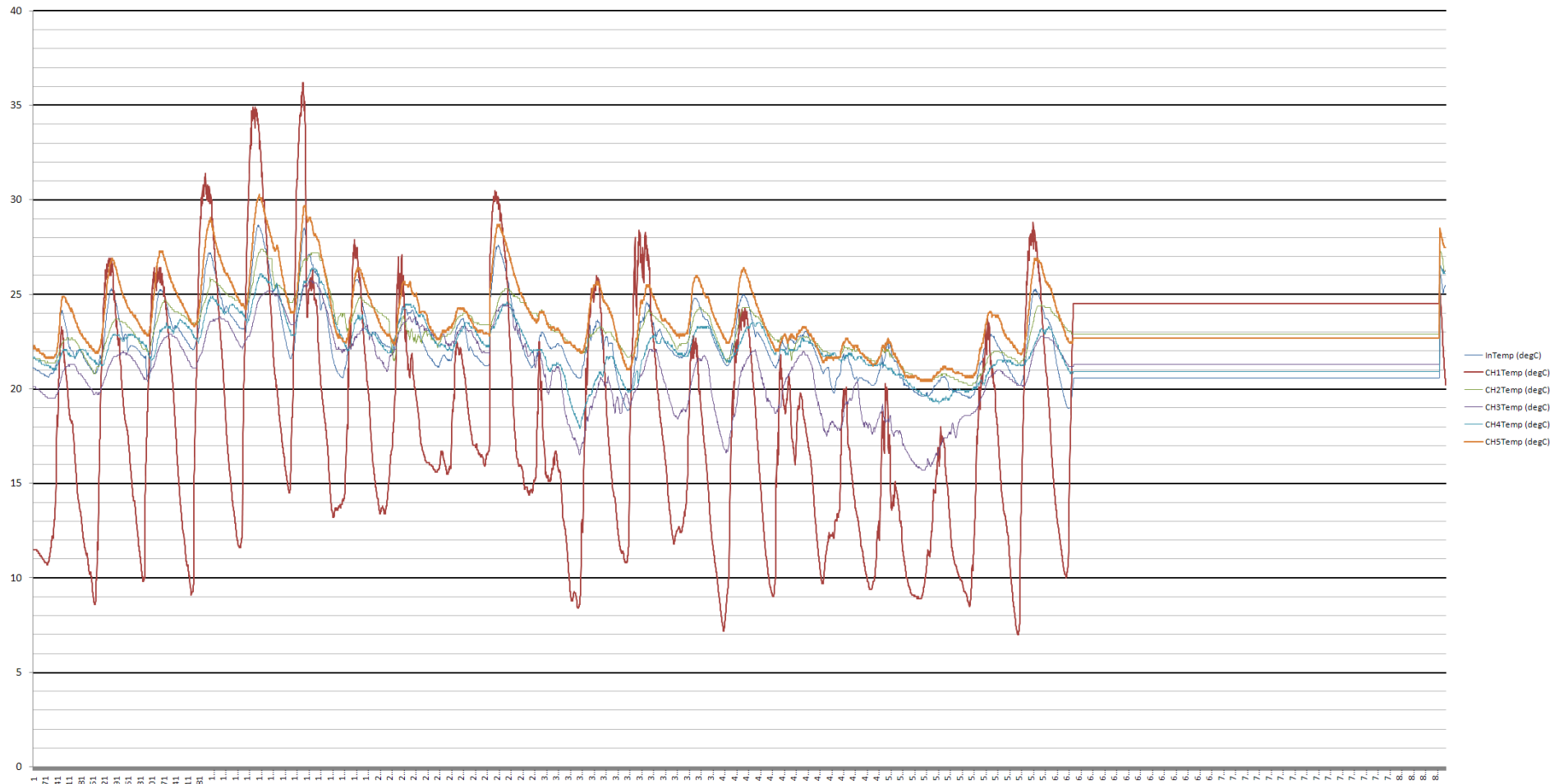


Commande du by-pass de la VMC

- L'ouverture du by-pass est actionnée si **toutes les conditions** suivantes sont respectées:
 - La température extérieure est inférieure à la température intérieure
 - La température extérieure est supérieure à 15°C
 - La température intérieure est supérieure à 22°C
- La fermeture du by-pass est actionnée si **l'une des conditions** suivantes est respectée:
 - La température extérieure est supérieure à la température intérieure
 - La température extérieure est inférieure à 14°C
 - La température intérieure est inférieure à 20°C

Monitoring Juin 2010

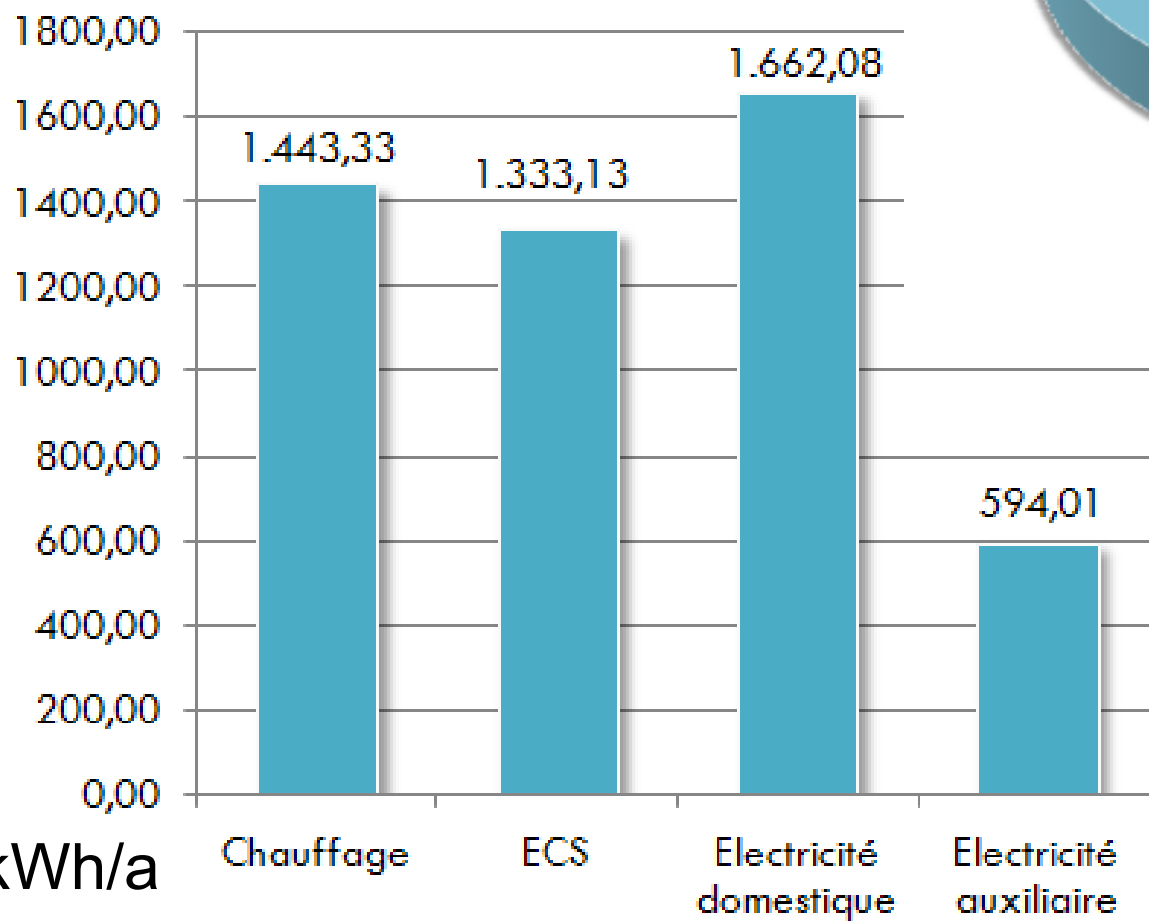
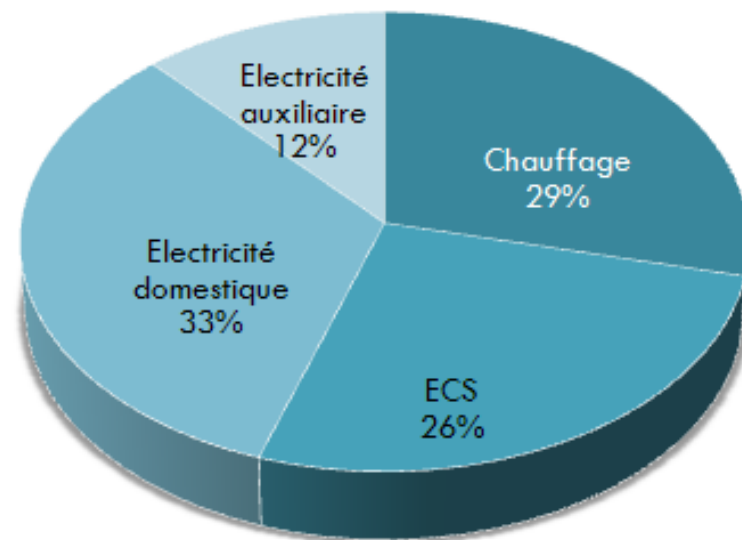
- Températures extérieure et intérieures



Consommations annuelles

PASSIVEHOUSE

architectes
fhw
écoRce
Ingénierie et consultation



Questionnaire scolaire !

PASSIVEHOUSE

architectes
fhw

écoRce
Ingénierie et consultation

Et toi prends tu soin de la nature ?

Fais le test !

Entoure la lettre de ta réponse, attention une réponse à la fois !

En hiver, dans ma chambre...

- a) Je n'allume le radiateur que quand je suis là (et donc je l'éteins quand je quitte ma chambre.)***
- b) J'allume le radiateur quand je rentre de l'école et je l'éteins quand je vais me coucher.***
- c) Je laisse toujours le radiateur allumé.***
- d) Je n'ai pas de radiateur, j'habite dans une maison passive !***

PASSIVEHOUSE

architectes
fhw
écoRce
Ingénierie et consultation

Olivier Henz

fhw, architectes

Place Sommeleville 59

B-4800 Verviers

Tél: +32 87 765145

Fax: +32 87 763730

Rue E. Stuckens 58

B-1140 Evere

Tél: +32 2 2166140

Fax: +32 2 2164740

www.fhw.be
info@fhw.be

