



Zoom arrière dans trois directions: historique, systémique et socio-économique

Ch. VANNESTE

Institut National de Criminalistique
et de Criminologie
www.incc.fgov.be

« Abandonnés à eux-mêmes, les chiffres sont muets, les chiffres sont de petits morceaux de mort. Sans cesse il faut les éclairer par des mots. Sinon, ils vous entraînent dans leur silence. »

Erik Orsenna, Madame Bâ

Zoom arrière : élargissement du champ dans trois directions

- Angle historique : tendances à long terme
- Angle systémique : système de protection de la jeunesse / système de justice pénale
- Angle socio-économique : indicateurs d'une production sociale

Préliminaires

- Un pas important
- Outil statistique: + rationalité ><émotionnel
- Nécessaire vigilance : que mesure le chiffre?

Signalements de FQI: risques d'amalgames

Signalements = produit de multiples mécanismes sociaux

- Climat de tolérance sociale
- Résolutions hors circuit judiciaire
- Moyens, activités, efficacité, priorités de la police

Sélectivité du renvoi vers la justice

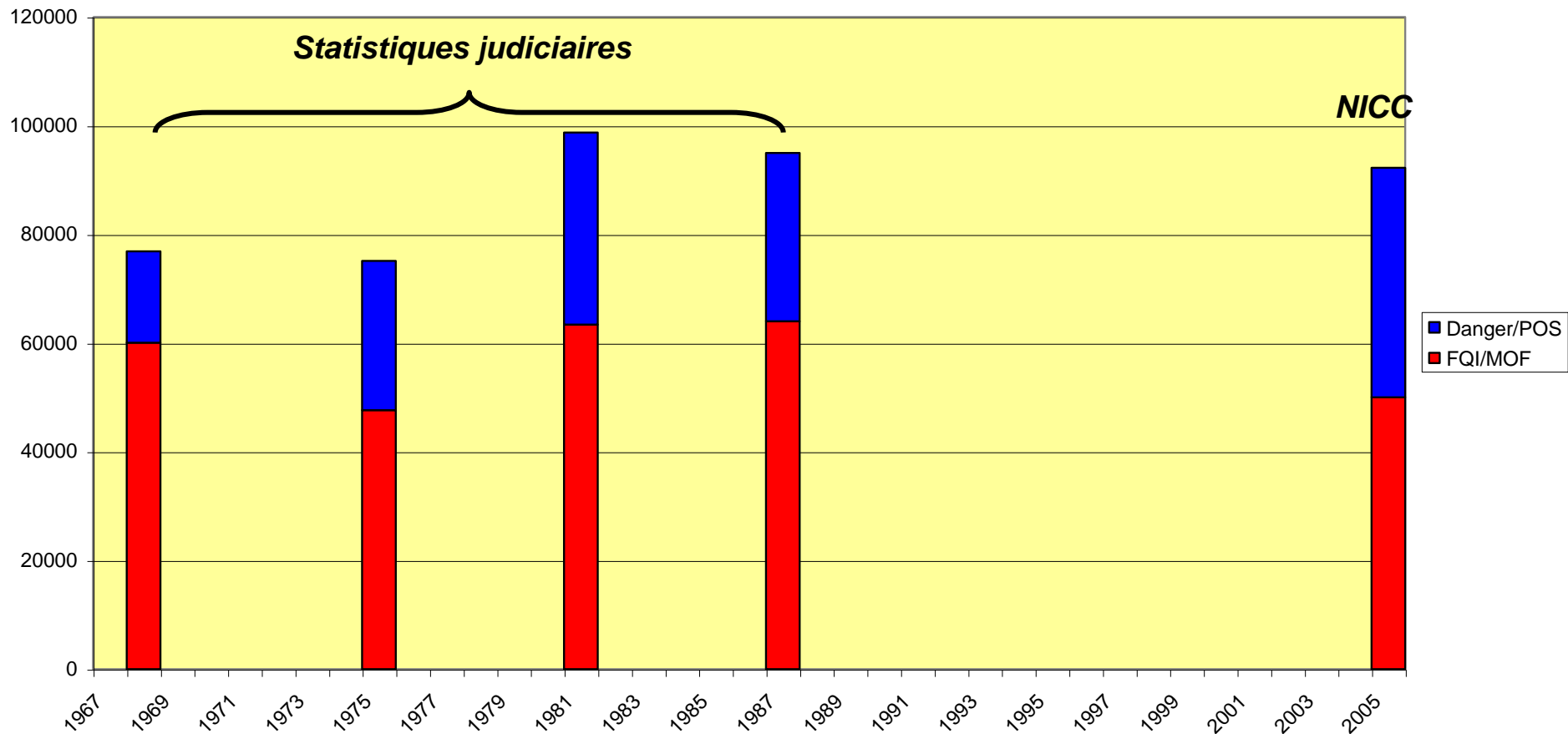
Moniteur de sécurité 2006: proportions de signalements à la police

- Délits sexuels: 5,6%
- Menaces verbales : 14,2%
- Dégradations: 24,3%
- Vols: 60%
 - ✓ Cambriolages: 82%
 - ✓ Vols de voitures: 95%

1. Mise en perspective temporelle

Quid de l'évolution dans le temps des signalements aux parquets de la jeunesse ?

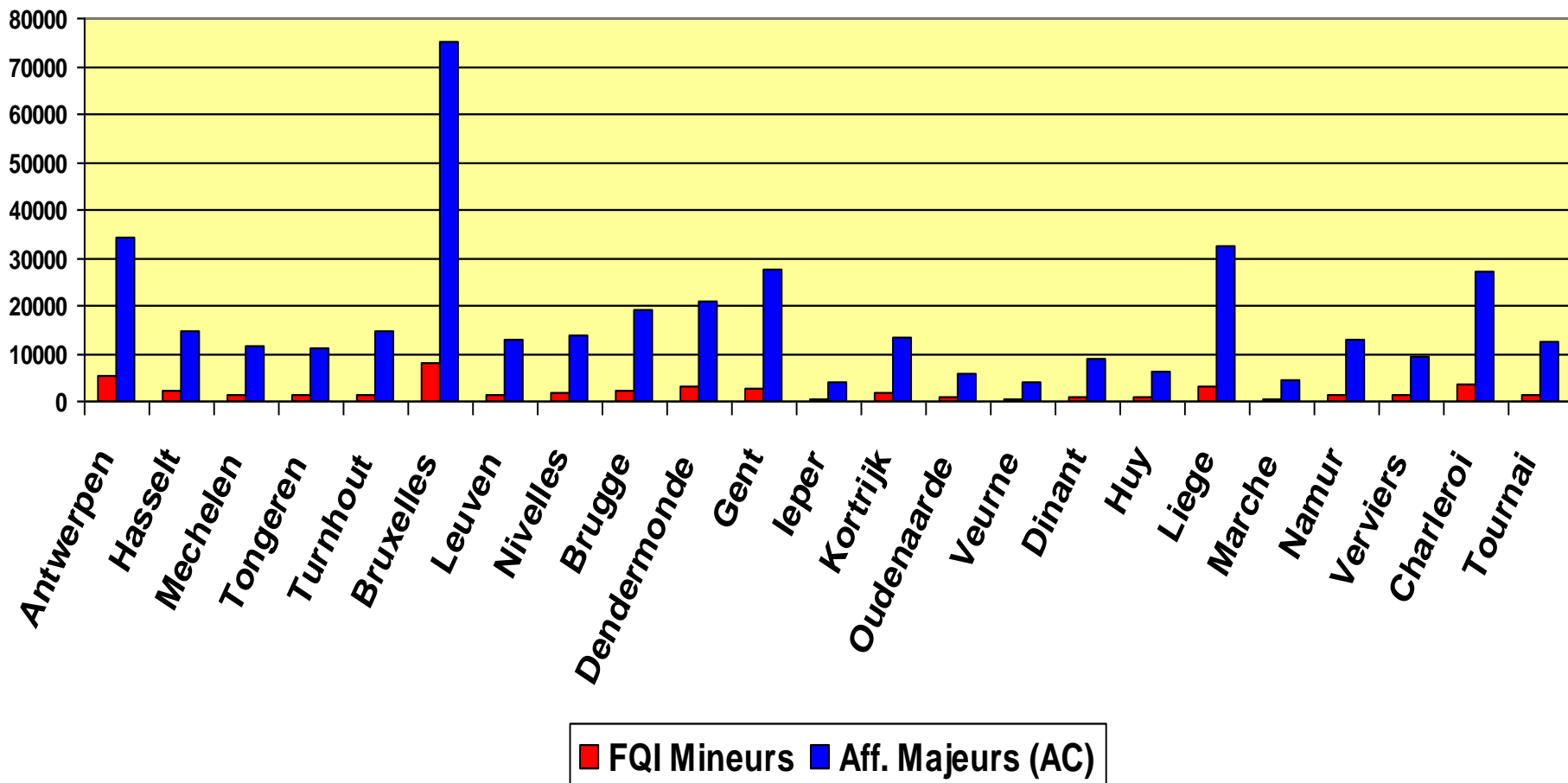
Evolution des affaires signalées à 23 parquets de la jeunesse
Evolutie van de aanmeldingen op 23 jeugdparketten



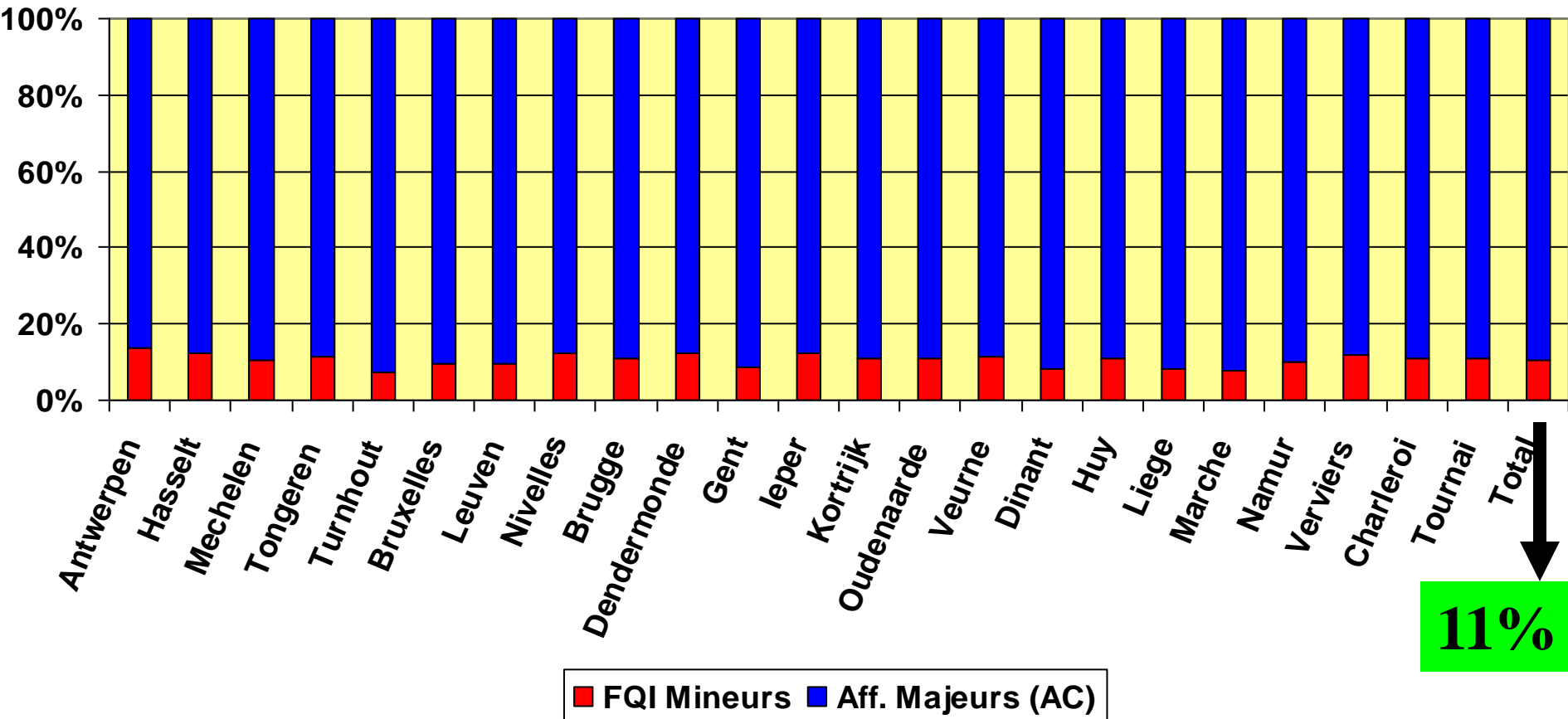
2. Mise en perspective systémique

Quid de « la part des mineurs » dans la délinquance signalée aux autorités de poursuite ?

Nombre de FQI signalés aux parquets jeunesse et d'affaires transmises aux parquets correctionnels (auteurs majeurs connus)

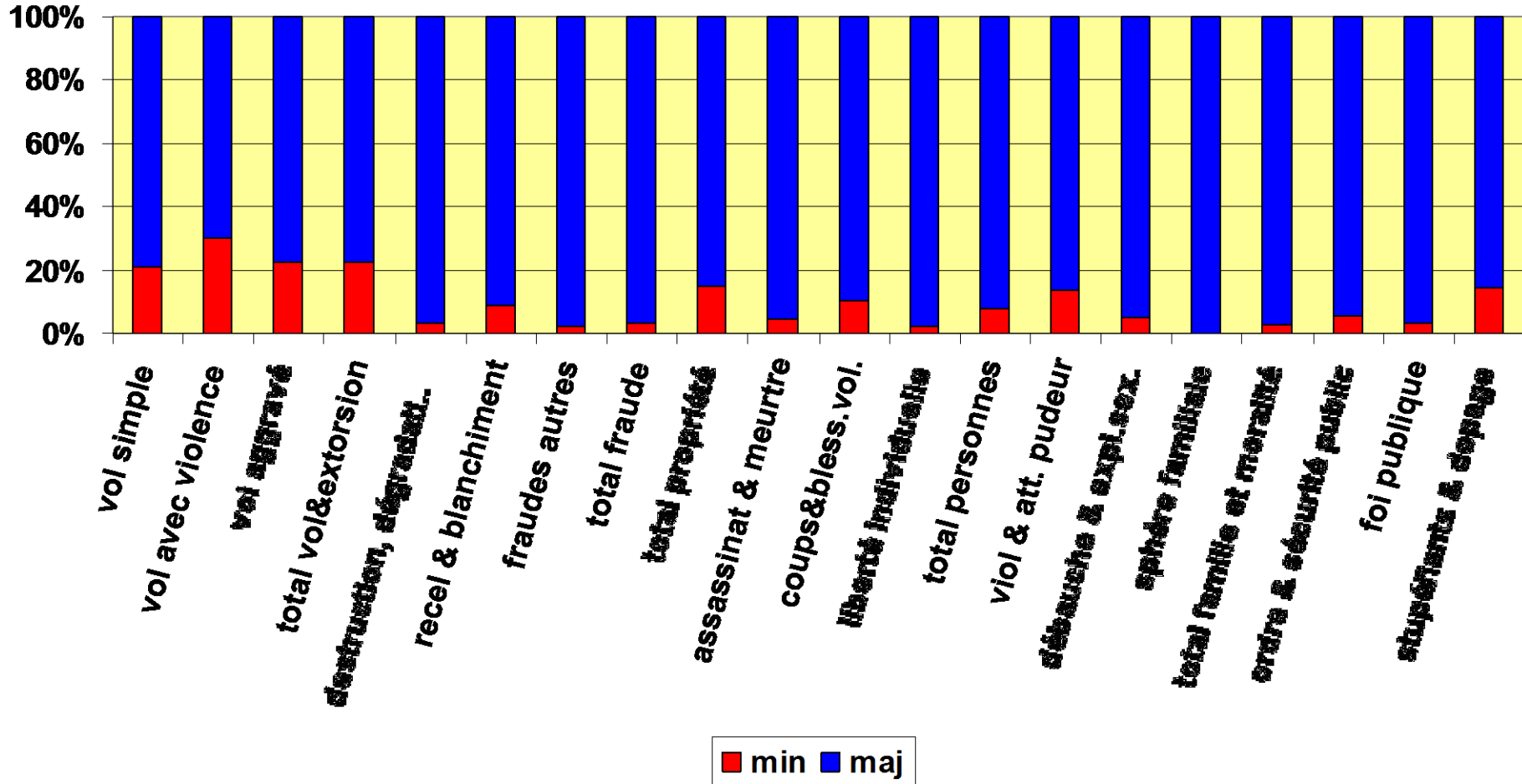


**"Part" de la délinquance signalée aux parquets
attribuée à des mineurs et à des majeurs**



11%

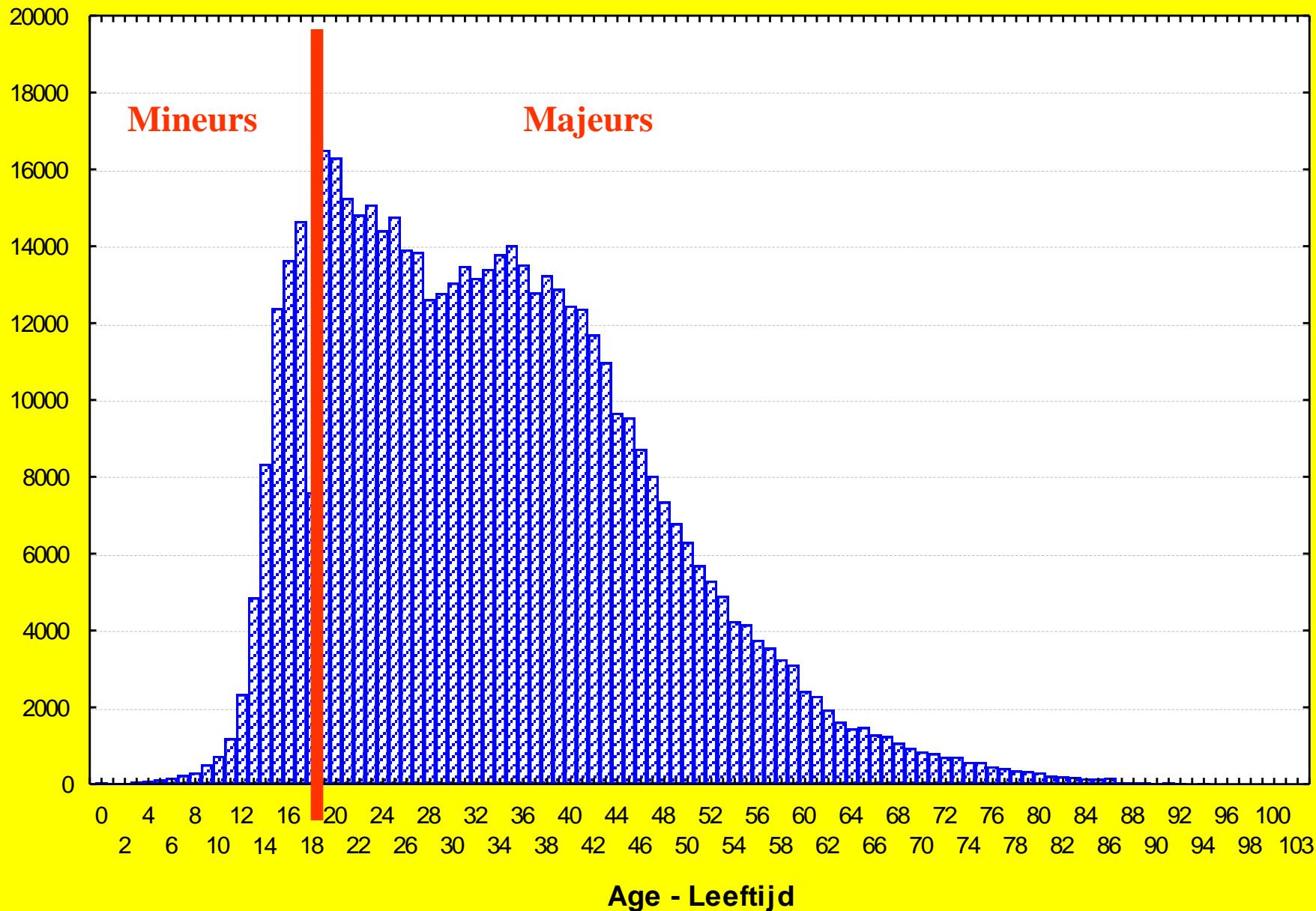
"Part" des majeurs et des mineurs par types de faits



**« Indicateur » de tendance pour l'évolution sur le long terme de la part des mineurs dans la délinquance enregistrée
(*Signalements mineurs / signalements aux parquets correctionnels y compris les auteurs non identifiés*)**

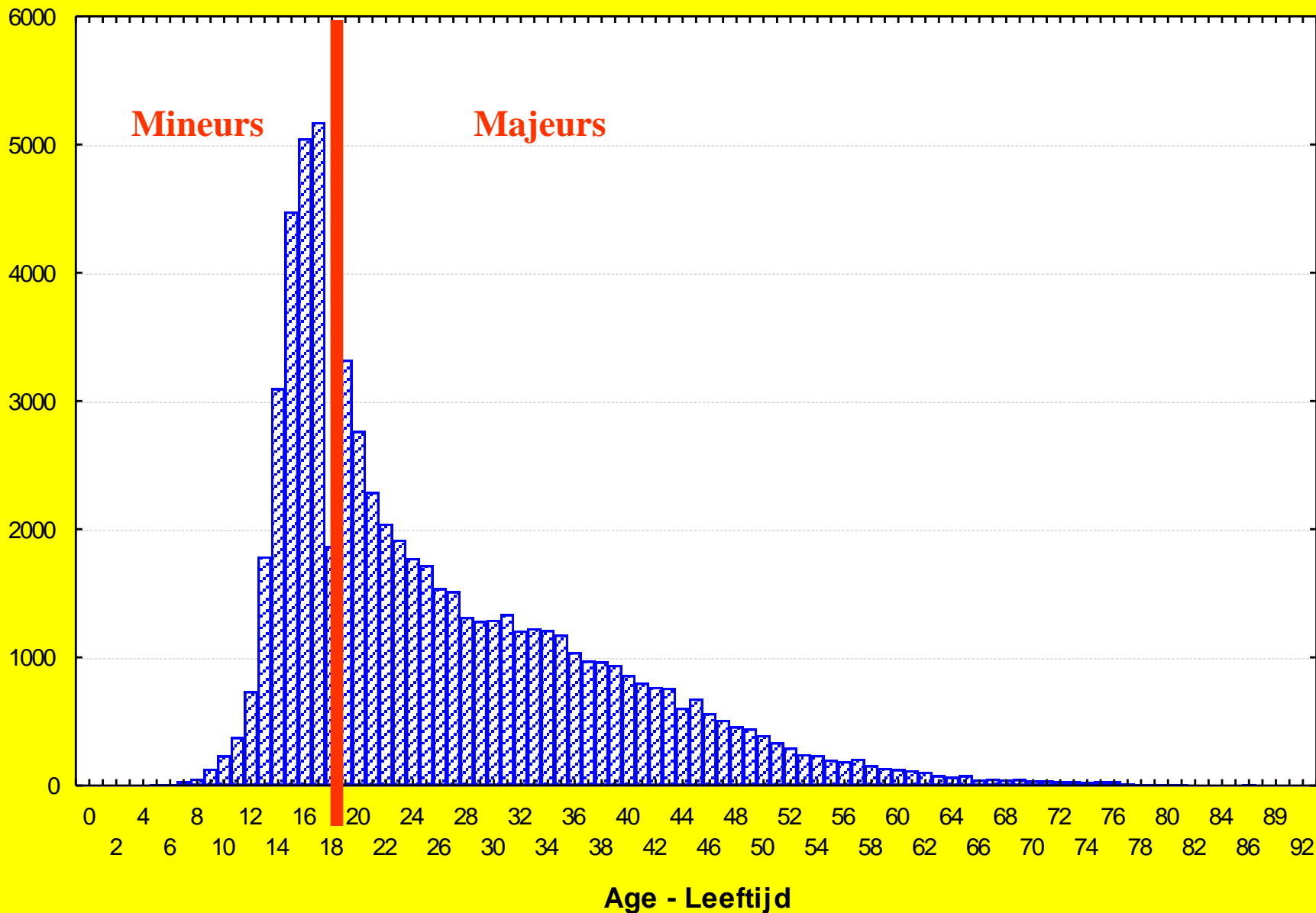
Années	Indicateur de tendance pour la part des mineurs
1968	8,9%
1970	9,2%
1975	5,4%
1981	6,7%
1987	5,9%
2005	6,4%

Signalements des (faits qualifiés) infractions selon l'âge des suspects Aanmeldingen van misdrijven (omschreven feiten) naargelang leeftijd van de verdachten



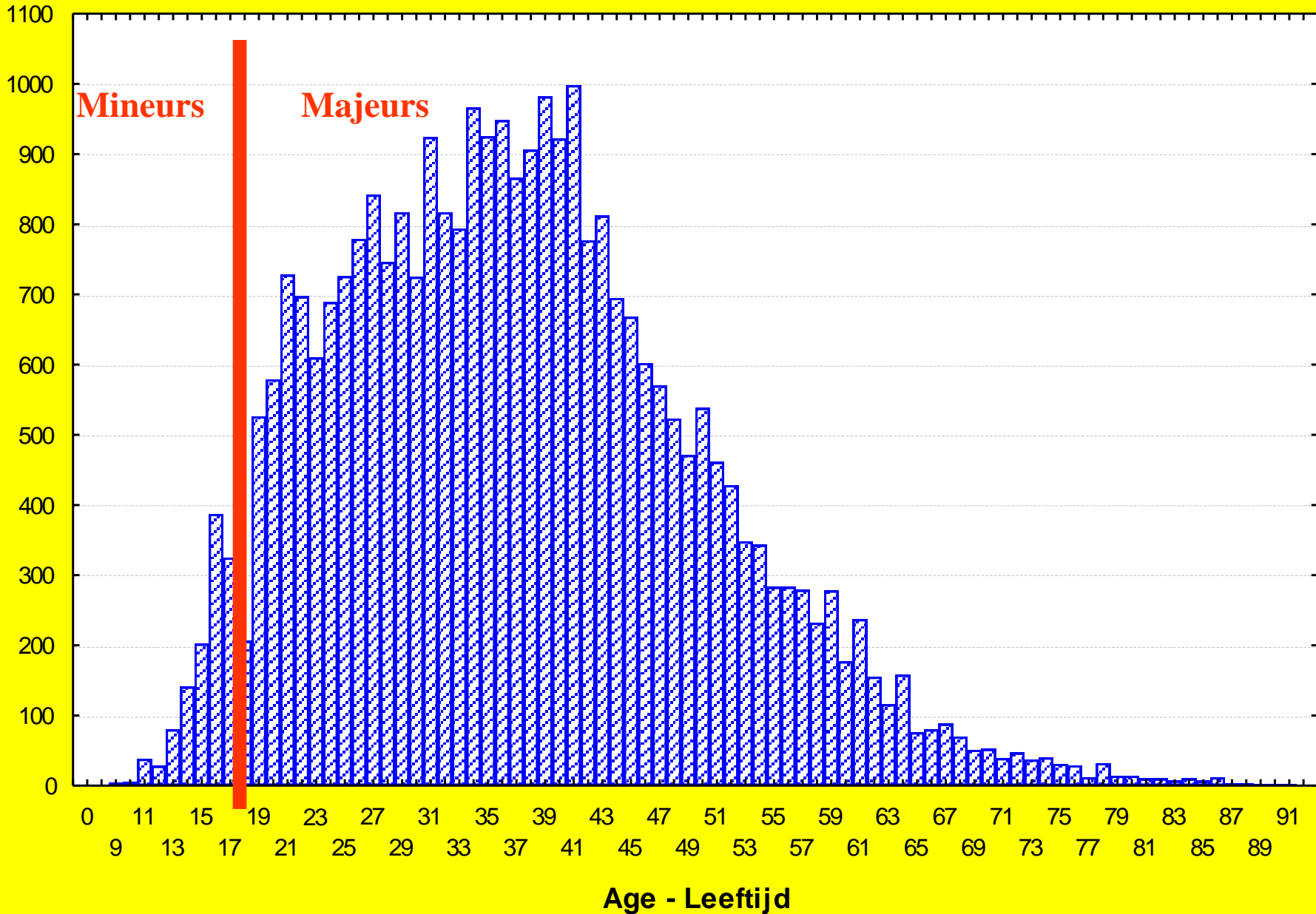
Signalements des vols selon l'âge des suspects

Aanmeldingen van diefstallen naargelang leeftijd van de verdachten



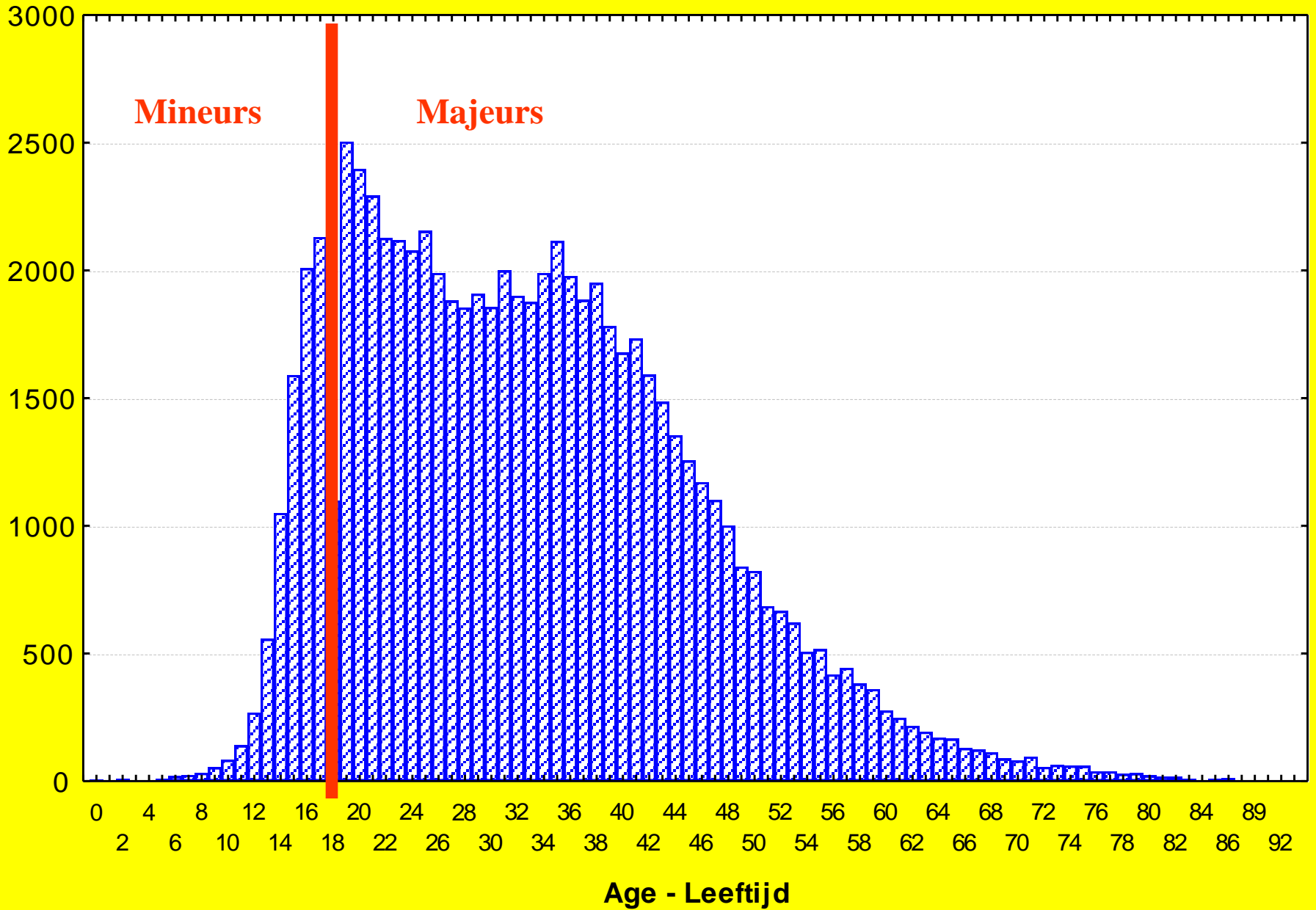
Signalements de fraudes selon l'âge des suspects

Aanmeldingen van fraudemisdrijven naargelang leeftijd van de verdachten

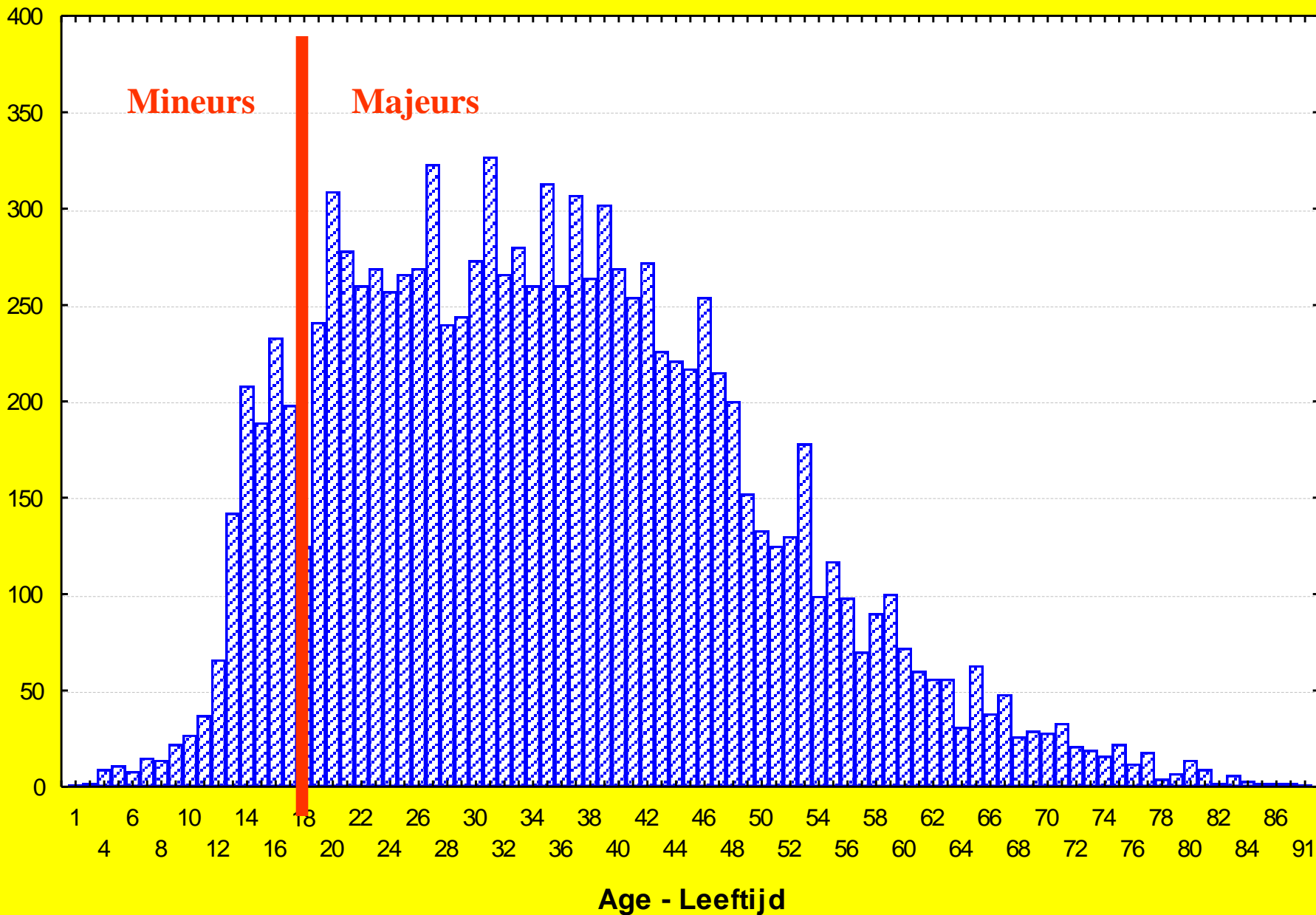


Signalements de coups et blessures volontaires selon l'âge des suspects

Aanmeldingen van opzettelijke slagen en verwondingen naargelang leeftijd van de verdachte



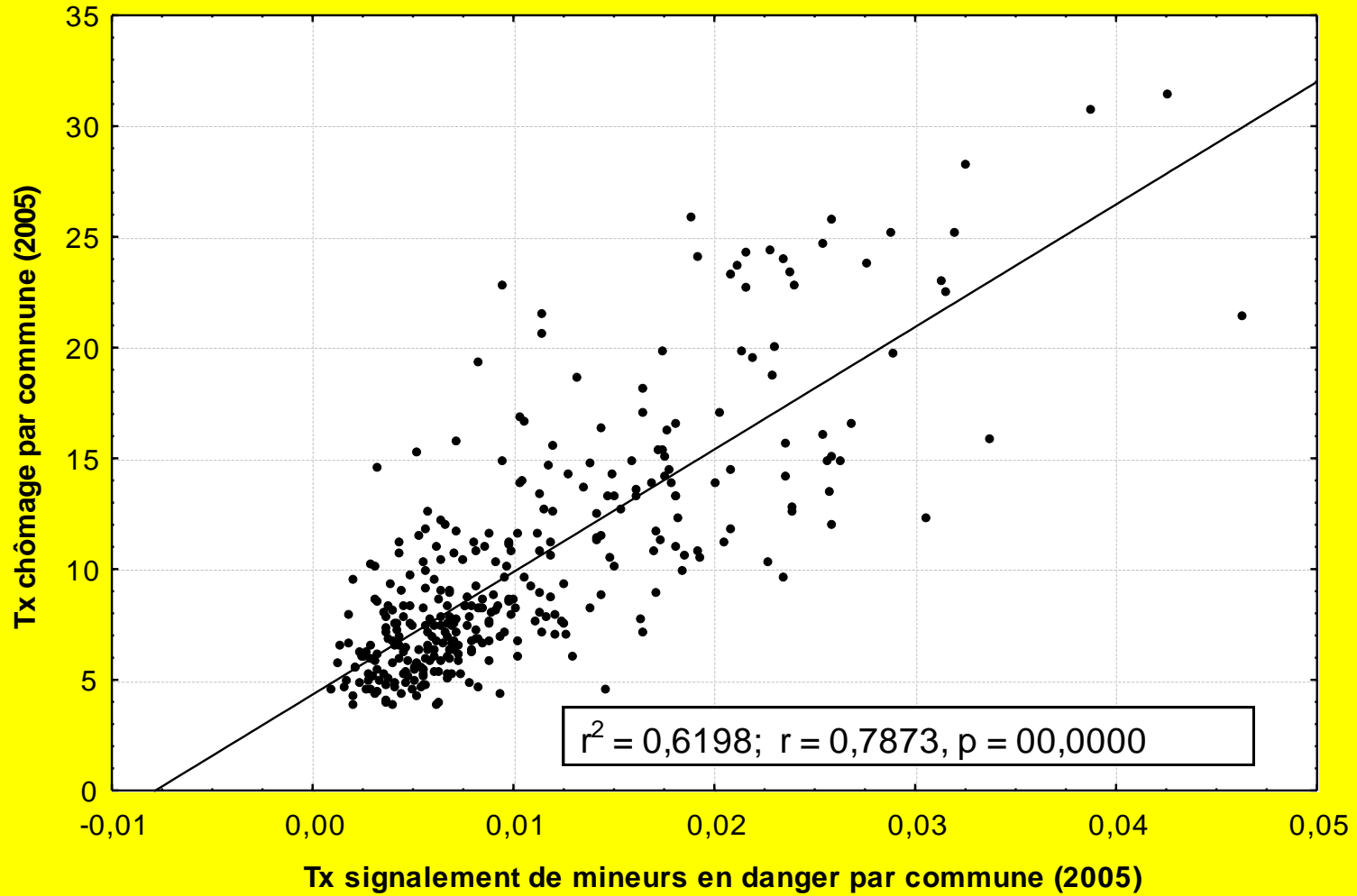
Signalements de délits sexuels selon l'âge des suspects
Aanmeldingen van seksuele misdrijven naargelang leeftijd van de verdachten



3. Mise en perspective socio-économique

Quid de l'influence du contexte socio-économique sur les signalements de mineurs aux parquets de la jeunesse?

Taux de chômage et taux de signalement de mineurs en danger par commune



Taux de chômage et taux de mineurs signalés pour atteintes aux personnes

