



**NATURE EN VILLE ET CITOYENNETE:**  
**Comment associer le citoyen à la fabrique d'une ville plus verte?**

**CHRISTINE RUELLE, LEMA – ULg**  
**HUB CREATIF DE VERVIERS, LE 8/11/16**

**1.**

**POURQUOI DEVELOPPER LA NATURE  
EN MILIEU URBAIN?**



## **LES BENEFICES SONT MULTIPLES:**

- **POUR L'ENVIRONNEMENT:** biodiversité, habitats pour les espèces animales, protection contre les îlots de chaleur en été, meilleure gestion des eaux pluviales, qualité de l'air, qualité sonore...

## **LES BENEFICES SONT MULTIPLES:**

- **POUR L'ENVIRONNEMENT:** biodiversité, habitats pour les espèces animales, protection contre les îlots de chaleur en été, meilleure gestion des eaux pluviales, qualité de l'air, qualité sonore...
- **POUR LE TERRITOIRE ET SON DEVELOPPEMENT:** qualité paysagère, image, attractivité (particulièrement intéressant pour les territoires post-industriels...)

## **LES BENEFICES SONT MULTIPLES:**

- **POUR L'ENVIRONNEMENT:** biodiversité, habitats pour les espèces animales, protection contre les îlots de chaleur en été, meilleure gestion des eaux pluviales, qualité de l'air, qualité sonore...
- **POUR LE TERRITOIRE ET SON DEVELOPPEMENT:** qualité paysagère, image, attractivité (particulièrement intéressant pour les territoires post-industriels...)
- **POUR LA VIE DE QUARTIER:** qualité de vie, image et attractivité résidentielle et économique, réduction des inégalités écologiques dont souffrent certains quartiers

## **LES BENEFICES SONT MULTIPLES:**

- **POUR L'ENVIRONNEMENT:** biodiversité, habitats pour les espèces animales, protection contre les îlots de chaleur en été, meilleure gestion des eaux pluviales, qualité de l'air, qualité sonore...
- **POUR LE TERRITOIRE ET SON DEVELOPPEMENT:** qualité paysagère, image, attractivité (particulièrement intéressant pour les territoires post-industriels...)
- **POUR LA VIE DE QUARTIER:** qualité de vie, image et attractivité résidentielle et économique, réduction des inégalités écologiques dont souffrent certains quartiers
- **POUR LES BÂTIMENTS:** meilleure performance énergétique par protection solaire et isolation (toitures vertes, plantes grimpantes)



SITE WEB DU CENTRE  
D'ÉCOLOGIE URBAINE DE  
MONTREAL:

<http://www.ecologieurbaine.net>



## LES PLANTES GRIMPANTES

une solution rafraîchissante

par Anne-Marie Bernier

## **IL Y A UNE FORTE DEMANDE :**

- **DE LA PART DES HABITANTS (POTENTIELS\*):** plus de nature en ville, plus d'espaces verts de qualité, plus de petits squares et d'espaces de détente au cœur des quartiers, plus de liaisons vertes dédiées à la mobilité active (promenade, déplacements quotidiens...)
- **DE LA PART DES USAGERS (POTENTIELS\*) DE LA VILLE:** même type de demandes de la part des touristes, chalands, travailleurs, etc.

**\* tendance de certaines populations à fuir la ville perçue comme oppressante car trop « dense » et « déconnectée » de la nature**



POUR NOS ENFANTS AUSSI...



**2.**

**INITIATIVES CITOYENNES ET ASSOCIATIVES  
(« BOTTOM-UP »)**



- **BESOIN CITOYEN DE PARTICIPATION A LA FABRIQUE DE LA VILLE:  
CROISSANT ET PEU A PEU LEGITIME PAR L'EUROPE NOTAMMENT**

(Livre Blanc sur la Gouvernance Européenne, Charte d'Aalborg, Convention d'Aarhus, Directives sur l'Evaluation Environnementale des Projets, Plans et Programmes, Convention Européenne du Paysage, etc.)

- **BESOIN CITOYEN DE PARTICIPATION A LA FABRIQUE DE LA VILLE:  
CROISSANT ET PEU A PEU LEGITIME PAR L'EUROPE NOTAMMENT**

(Livre Blanc sur la Gouvernance Européenne, Charte d'Aalborg, Convention d'Aarhus, Directives sur l'Evaluation Environnementale des Projets, Plans et Programmes, Convention Européenne du Paysage, etc.)

- **CE BESOIN SE MANIFESTE DE PLUS EN PLUS PAR UNE  
INTERVENTION DIRECTE DES CITOYENS SUR LEUR CADRE DE VIE:  
HERITAGE DES 'NOUVEAUX MOUVEMENTS SOCIAUX'**

(penser la citoyenneté hors du politique, dynamique d'émancipation qui passe par la réappropriation du local, de la proximité, souvent peu gérée par les pouvoirs publics)

**QUELQUES EXEMPLES...**

## LA “GUERRILLA GARDENING”



**It's your city. Dig it.**

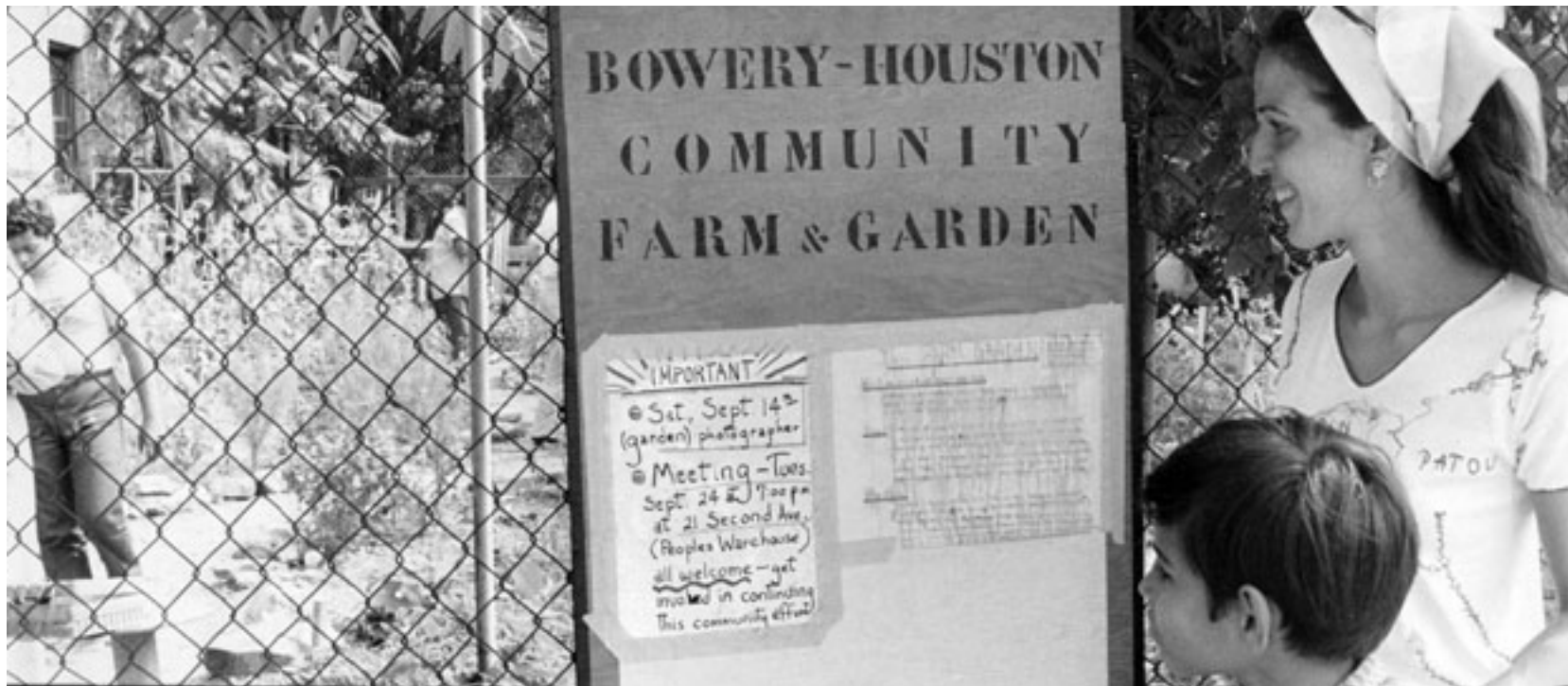


Photo: site web du mouvement 'green guerillas'

# RAISING THE GAME



11 November 2012

Richard planting up the nine guerrilla tree pits on London Road. A shopping trolley is an effective wheelbarrow in this context. Mine came free with my flat.

Photo: <http://www.guerrillagardening.org>





Photo: <http://www.guerrillagardening.org>

The bright red poppies have perhaps saved this mini meadow from the council strimmers and mowers. So far nature has done everything



75/ Paris : plantations semis petite ceinture 13eme



75/ Paris : désasphaltage et plantation !



59 / Lille : une guérilla potagère !



66 / Perpignan : Actions au pied d'un pont SNCF



Newsletter de juin 2013 !



54/ Nancy : cultivons la ville !



75 / Paris : Portes ouvertes école du Breuil : conférence et bateaux pirates



63 / Clermont Ferrand : Guérilla incroyables comestibles



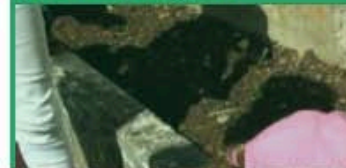
69 / Lyon : Guérilla gardening + solar sound system (nuits sonores)



Page de don



86 / Poitiers : Incroyables comestibles façon guérilla potagère



44 / Action près de Nantes







Photo: <http://www.guerilla-gardening-france.fr/>

LES “INCREDIBLE EDIBLE” (*incroyables comestibles*)

# Nourriture à partager



---

*Servez-vous librement, c'est gratuit !*

---

[incredible-edible.info](http://incredible-edible.info)







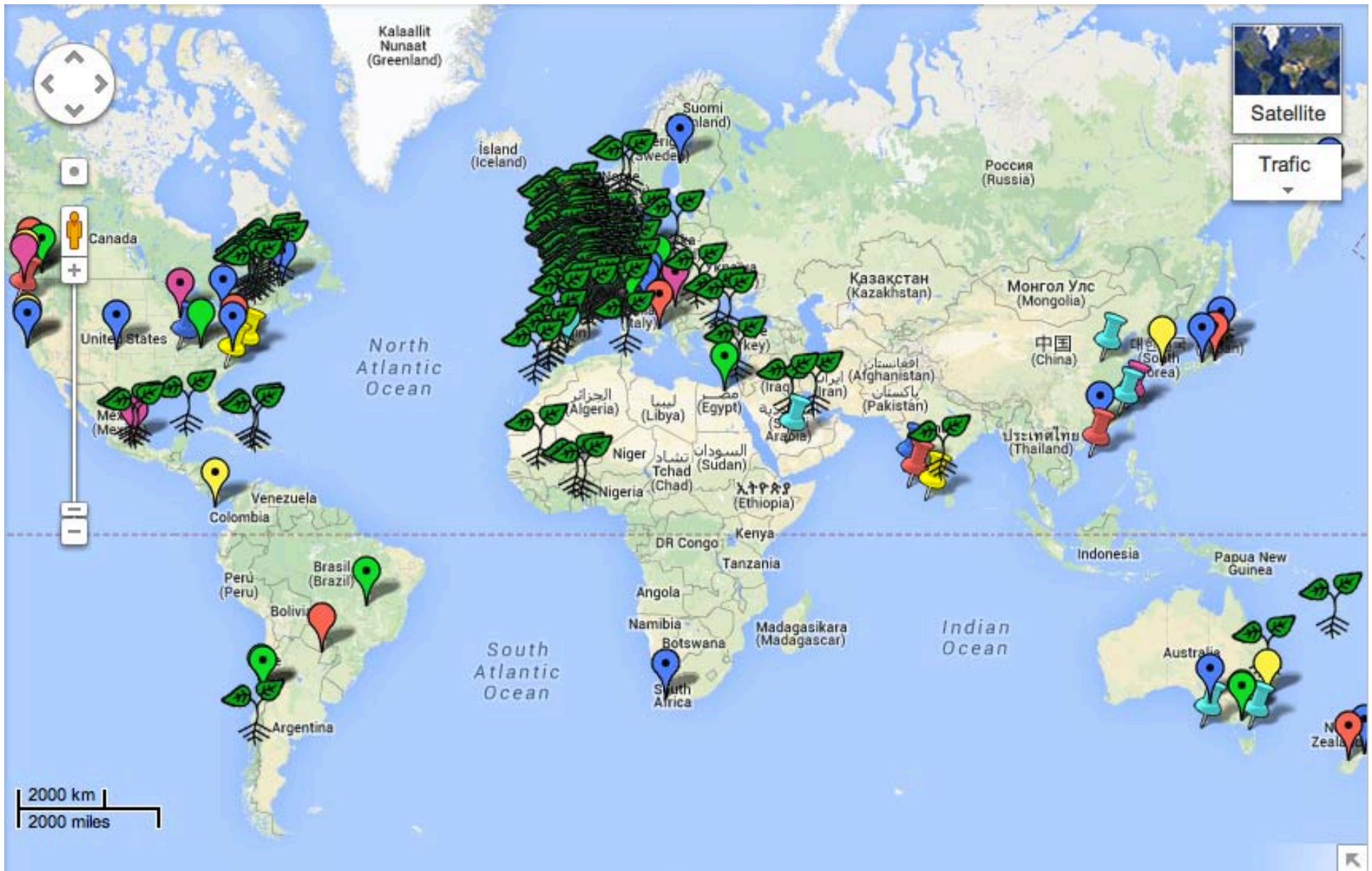
Food growing on Todmorden train station.

Photo: <https://transitionnetwork.org/>



Photo: <http://webarchive.nationalarchives.gov.uk/>





## MAP Belgique



### Je reste informé de la suite..

E-mail

Rejoignez 252 autres abonnés

Suivre

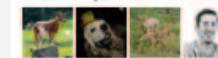
### Les incroyables de Belgique

- Une erreur est survenue ; le flux est probablement indisponible. Veuillez réessayer plus tard.

### Page info Belgique



Soyez le premier de vos amis à aimer ça.



### Partenaires

- [Le droit d'une vie décente](#)





# La méthode simple en 5 étapes pour réussir la démarche citoyenne des Incroyables Comestibles

**1** On se prend en photo devant la pancarte de la commune

**2** On partage les photos sur internet et on communique aux autres

**3** Chacun fait sa part devant chez soi avec les Incroyables Comestibles

**4** On réalise des actions collectives pour devenir une force citoyenne

**5** On sensibilise les élus pour soutenir le mouvement citoyen solidaire



Bien montrer les visuels et la nourriture à partager avec les outils de jardiniers

Créer un blog pour informer et partager l'expérience avec tous les citoyens solidaires

Commencer chacun par faire son bac de plantation devant son habitation et partager

[www.incredible-edible.info](http://www.incredible-edible.info)

Créer des événements à la rencontre du public et bâtir des coopérations solidaires

Associer les journalistes pour faire passer le message aux élus que vous êtes motivés





Photos: <http://www.incredible-edible.info>





Photos: <http://www.incredible-edible.info>





Belgique, fabrication joyeuse de nouveaux bacs à Loupoigne.

**Nourriture à partager**  
Servez-vous librement, c'est gratuit !  
incredibleediblebelgium | incredibleedible.be

*Les citoyens jardiniers solidaires se sont mobilisés à Loupoigne pour construire les bacs des incroyables comestibles dans la ville. Ensemble, les familles ont décidé de s'engager dans la démarche citoyenne.*

The complex block contains a collage of four photographs. The top photo shows a young girl in a blue hoodie using a yellow power drill to work on a wooden planter. The middle-left photo shows a group of people gathered around a street garden. The middle-right photo shows several people working together to assemble a wooden planter box. The bottom-left photo shows a group of people sitting around a table, eating a meal. The bottom-right photo shows people working on another wooden planter box. The entire collage is set against a green background with white text.

Photos: <http://incredibleediblebelgium.wordpress.com>

## LES “PARK(ing) DAYS”

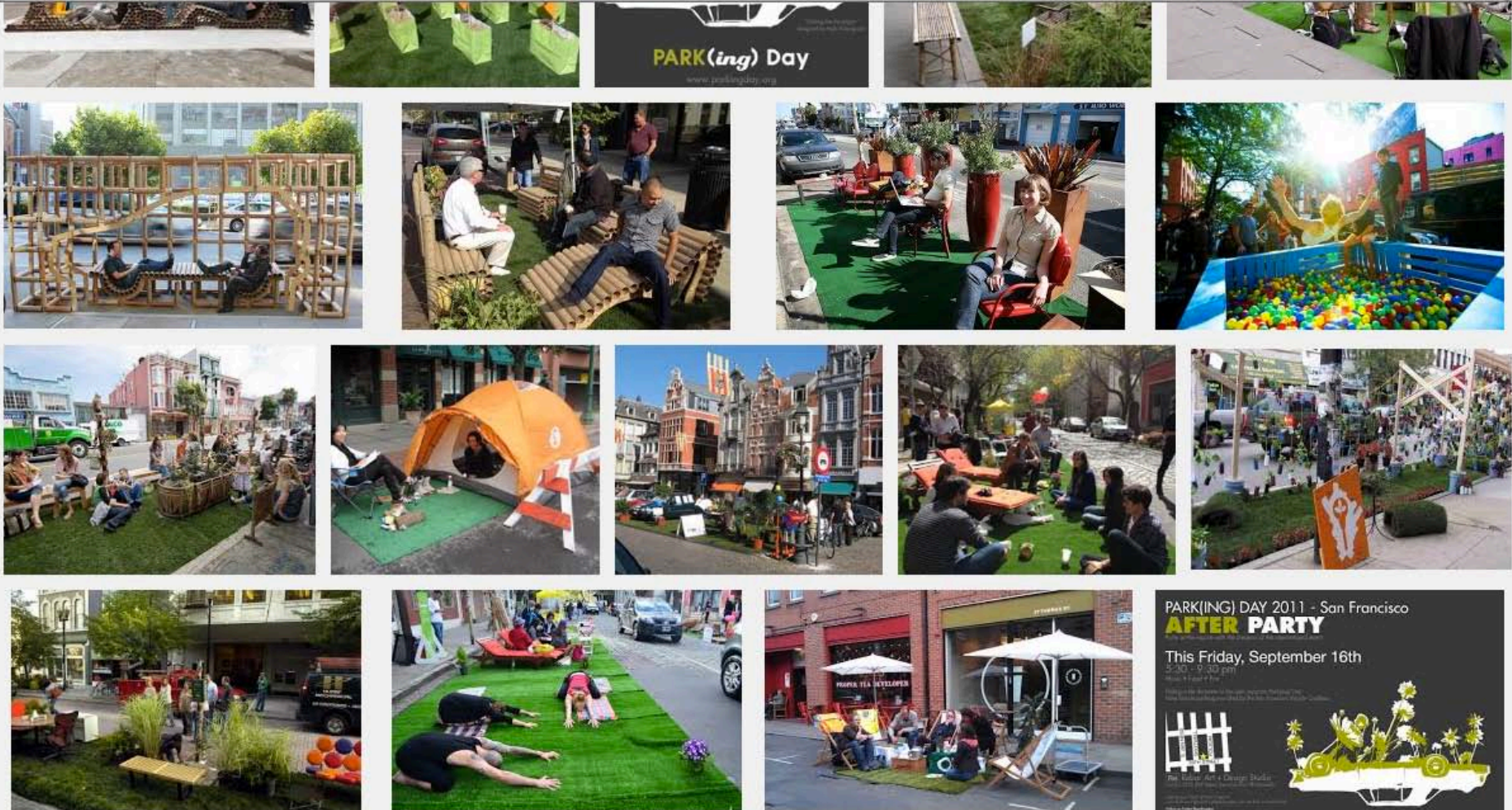






Photos: <http://www.graymatters.gatech.edu/>







## OUVRAGES LEGITIMANT CES MOUVEMENTS CITOYENS DE REAPPROPRIATION DE LA VILLE





# RECONQUÉRIR LES RUES

Nicolas Soulier

EXEMPLES À TRAVERS LE MONDE ET PISTES D' ACTIONS





# RÊVEILLENZ LA RUE!

IDÉES, ASTUCES ET OUTILS  
POUR EMBELLIR LE QUOTIDIEN



KERI SMITH



HOËBEKE





Photo: <http://gglyon.blogspot.be>

ACCUEIL

FILM I

FILM II

FILM III

DÉFIS

JOURNAL

À PROPOS



# DIY MANIFESTO

WEBDOCUMENTAIRE

[VOIR TOUT](#) [AGRICULTURE URBAINE](#) [HACKING](#) [MOBILITÉ](#)





MOYENMETRAGE ET MARIE FILMS PRESENTENT

PARTOUT DANS LE MONDE, DES SOLUTIONS EXISTENT.



# DEMAIN



UN FILM DE  
CYRIL DION  
ET MÉLANIE LAURENT

PRODUCTION: MARIE FILMS, MOYENMETRAGE, MOYENMETRAGE ET MARIE FILMS PRESENTENT UN FILM DE CYRIL DION ET MÉLANIE LAURENT  
DISTRIBUTION: MARIE FILMS, MOYENMETRAGE, MOYENMETRAGE ET MARIE FILMS PRESENTENT UN FILM DE CYRIL DION ET MÉLANIE LAURENT  
MONTAGE: MARIE FILMS, MOYENMETRAGE, MOYENMETRAGE ET MARIE FILMS PRESENTENT UN FILM DE CYRIL DION ET MÉLANIE LAURENT  
MUSIQUE: MARIE FILMS, MOYENMETRAGE, MOYENMETRAGE ET MARIE FILMS PRESENTENT UN FILM DE CYRIL DION ET MÉLANIE LAURENT

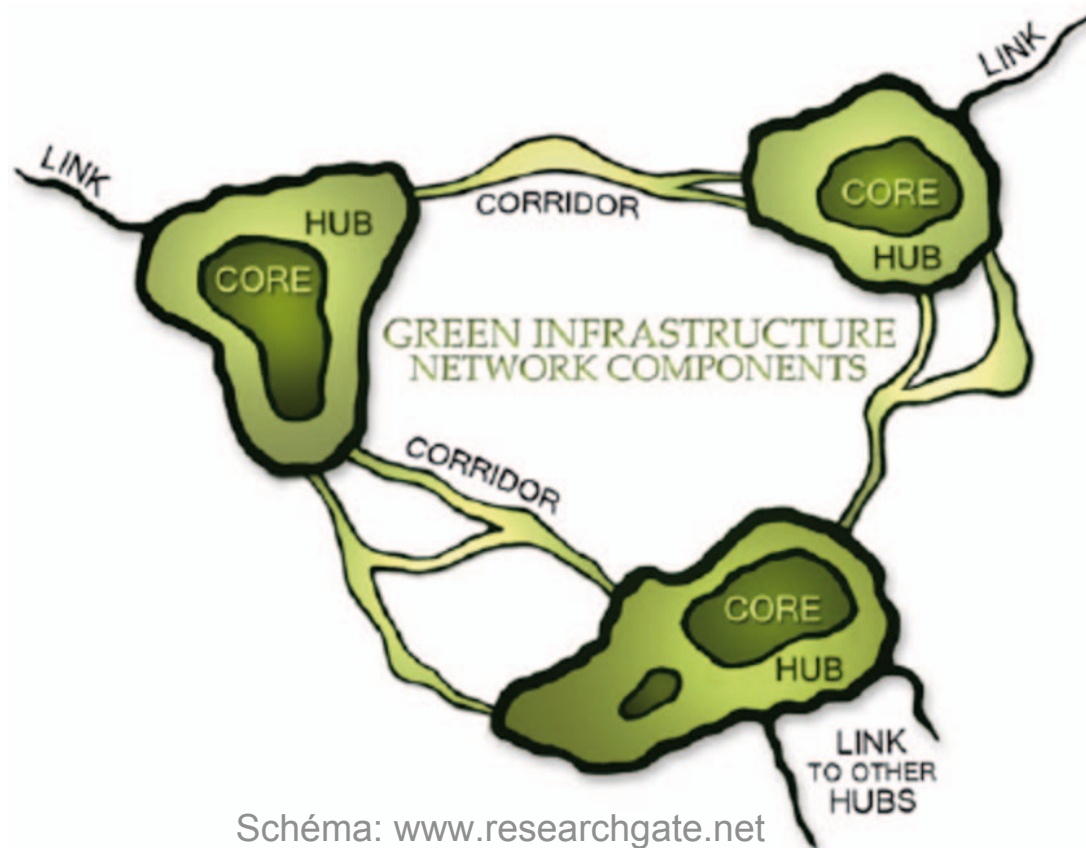
MARIE FILMS MOYENMETRAGE OCS MOYENMETRAGE ET MARIE FILMS PRESENTENT UN FILM DE CYRIL DION ET MÉLANIE LAURENT  
DEMAN-LEFILM.COM @DEMAN\_LEFILM @DEMAN\_LEFILM



**3.**

**ACTION PUBLIQUE  
(« TOP-DOWN »)**

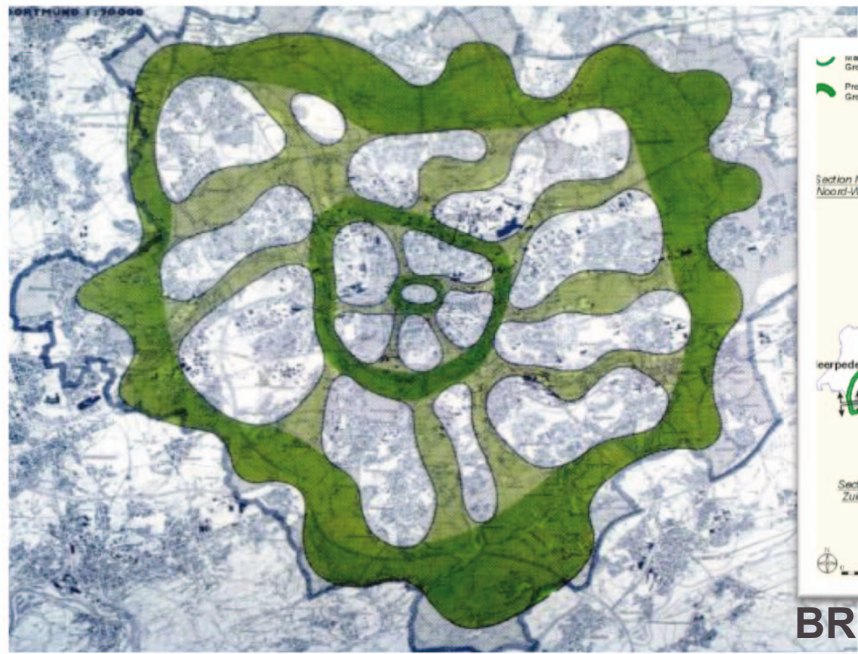
## LA PLANIFICATION STRATEGIQUE DES “INFRASTRUCTURES VERTES” URBAINES



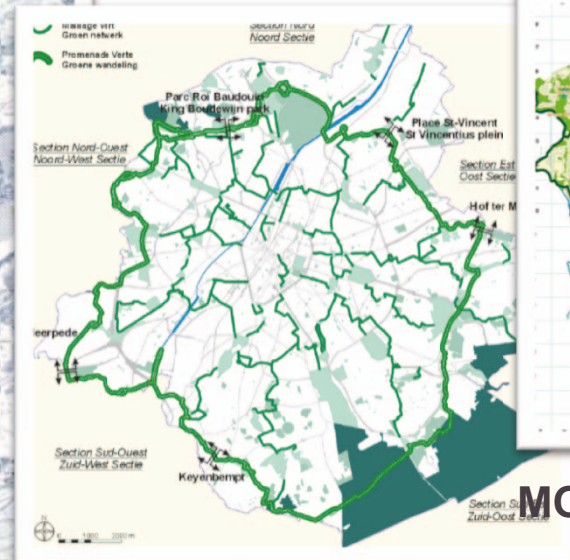
- **APPELLATIONS DIVERSES:** « PLAN VERT & BLEU », « TRAME VERTE », « MAILLAGE VERT », « GREEN INFRASTRUCTURE NETWORK » ...
- **PRINCIPAL INTERET:** POINT DE DEPART INDISPENSABLE POUR DEVELOPPER PETIT A PETIT UN RESEAU VERT MULTI-FONCTIONNEL\* ET COHERENT

\* NOTION DE « SERVICES ECO-SYSTEMIQUES »: production d'oxygène, épuration de l'eau, effet tampon sur les inondations, beauté des paysages, services culturels et aménités, services éducatifs, valeur économique, etc.





DORTMUND



BRUXELLES



MONTPELLIER



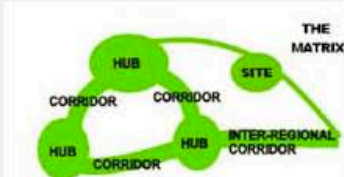
CAMBRIDGE

- spaces verts et assimilés
- Espaces verts publics ouverts au public
  - Espaces verts publics fermés au public
  - Terrains de sport et loisirs de plein air
  - Cimetières
  - Espaces verts protégés
  - Nouveaux EVP
  - Talus du périphérique
  - Plantations d'alignement
- autres périmètres
- Zone UGSU, domaine ferroviaire, Gares, autres équipements
  - Petite ceinture ferroviaire

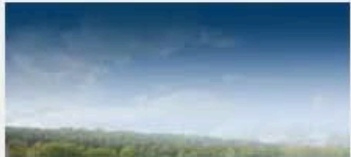
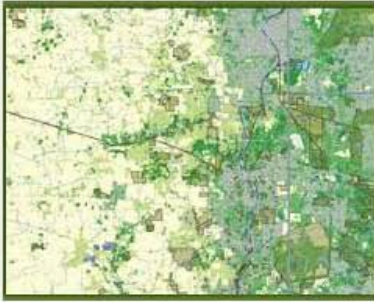
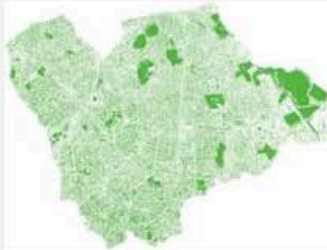


PARIS





WORLD GREEN INFRASTRUCTURE CONGRESS



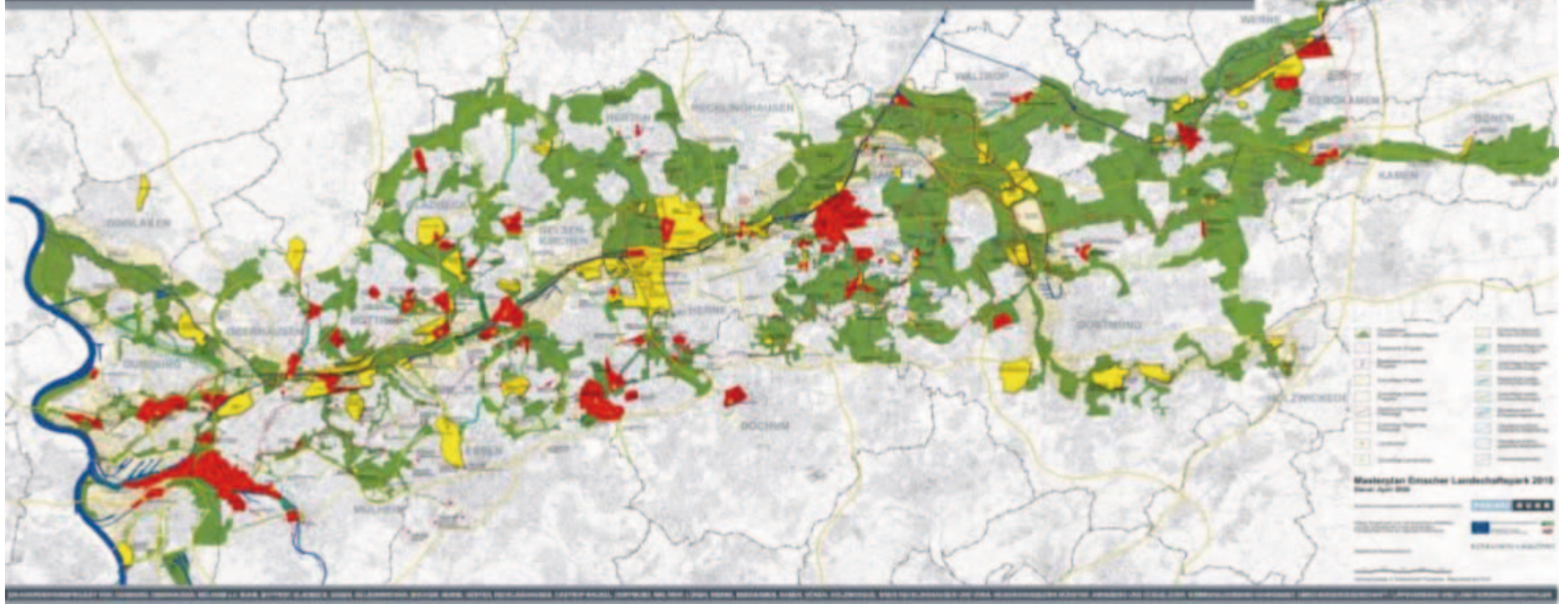
Green infrastructure

- interconnected network of green space that helps conserve natural ecosystem values and functions
- prevents and receives runoff, 24 hours a day





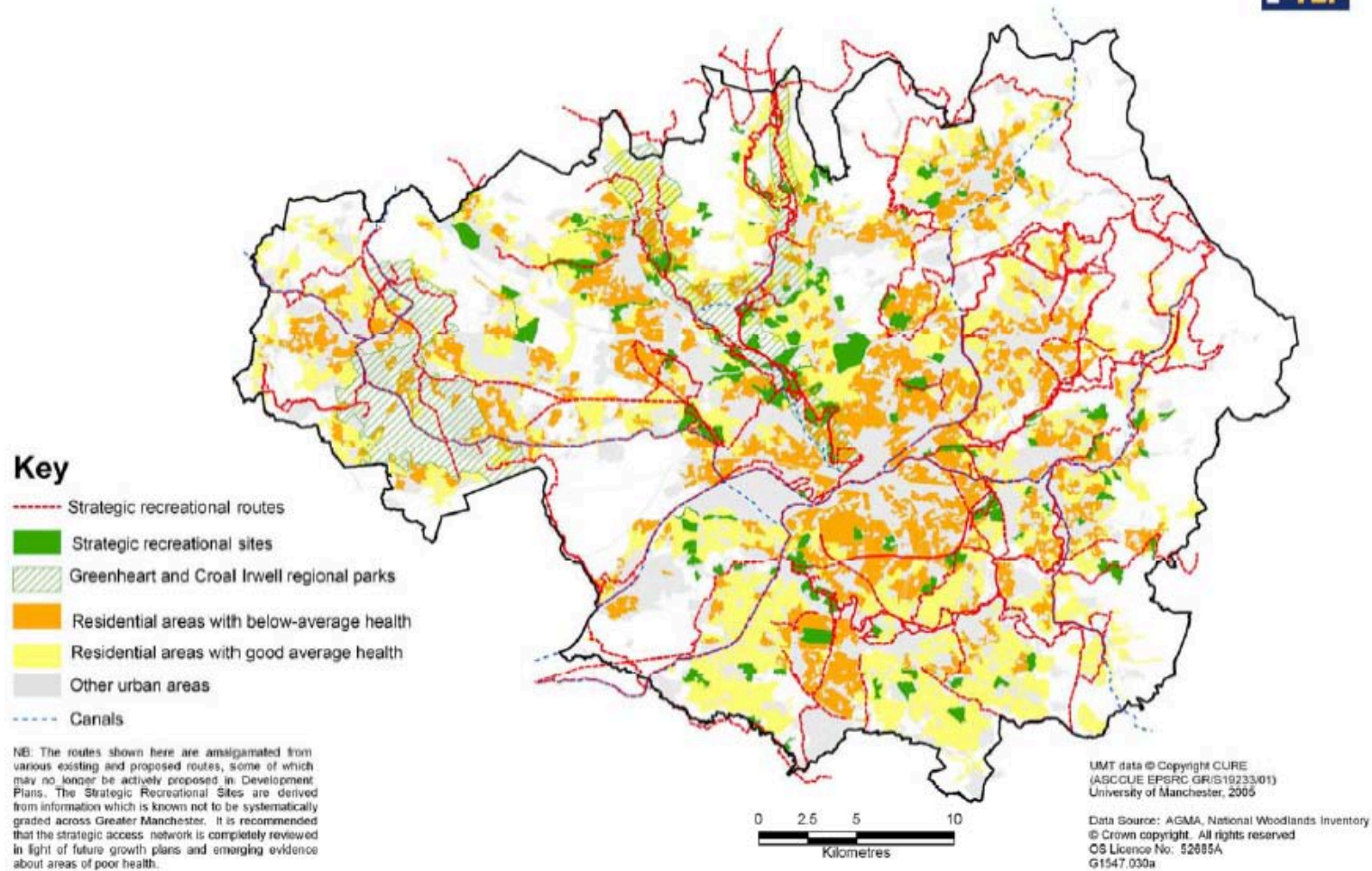
# Masterplan Emscher Landschaftspark 2010





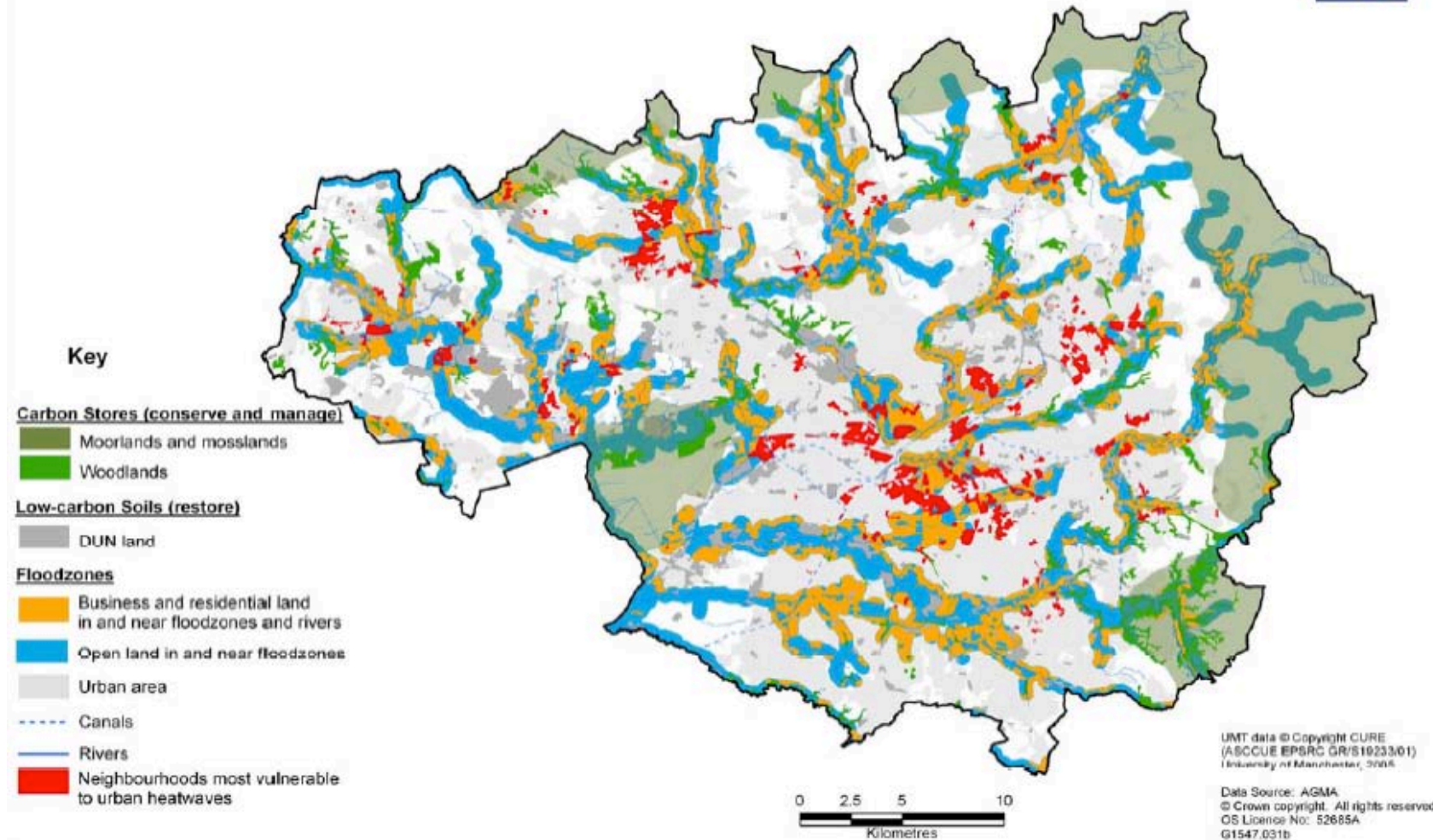
- **DES OBJECTIFS CHIFFRES: CHAQUE CITADIN DOIT AVOIR ACCES A UN ESPACE VERT A MOINS DE 400M DE SON DOMICILE (CPDT)**
- **UTILISATION DU 'SIG' POUR IDENTIFIER LES PRIORITES D'INVESTISSEMENT: SUPERPOSITION DE DONNEES DIVERSES (ACCESSIBILITE AUX ESPACES VERTS, NIVEAUX DE SANTE, PAUVRETE, RISQUES D'INONDATION, ETC.)**

Figure 9.3 Green Infrastructure for Sustainable Movement - Key Diagram



SOURCE: GREEN INFRASTRUCTURE FEASIBILITY STUDY FOR GREATER MANCHESTER (2008)

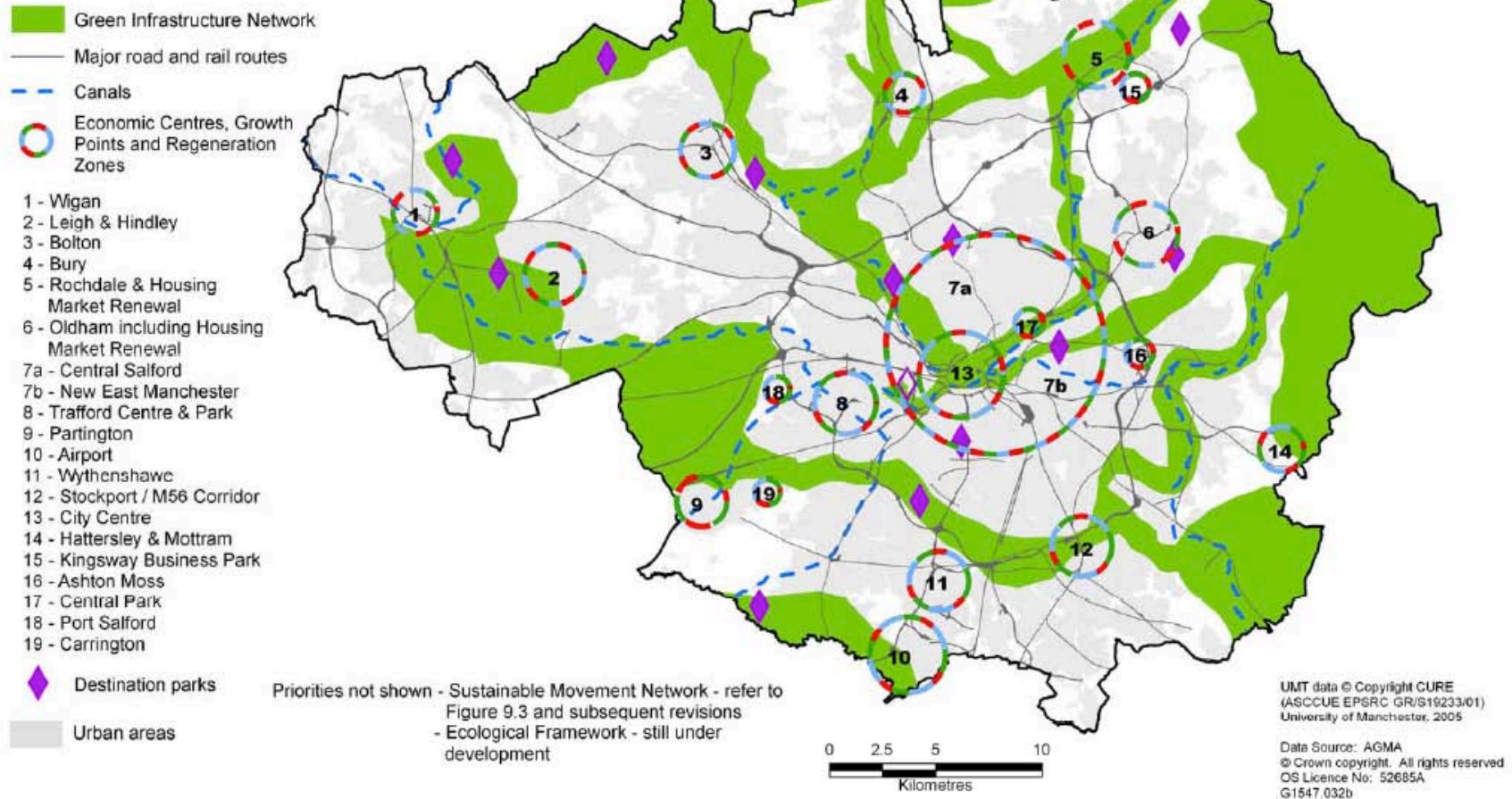
Figure 9.4 Green Infrastructure in a Changing Climate - Key Diagram



SOURCE: GREEN INFRASTRUCTURE FEASIBILITY STUDY FOR GREATER MANCHESTER (2008)



## Priority Areas for Green Infrastructure Investment



SOURCE: GREEN INFRASTRUCTURE FEASIBILITY STUDY FOR GREATER MANCHESTER (2008)

## RENFORCEMENT ET AMELIORATION DE L'OFFRE EN PARCS ET AUTRES ESPACES VERTS URBAINS



- **EXEMPLES:**

**REQUALIFICATION DE FRICHES EN PARCS URBAINS DE DIFFERENTES TAILLES, AVEC DIFFERENTES FONCTIONS**

**REQUALIFICATION DE PARCS EXISTANTS DEVENUS PEU ATTRAYANTS AVEC LE TEMPS**

**CREATION DE PETITS ESPACES VERTS DE PROXIMITE AU CŒUR DES QUARTIERS**

- **INTERET:**

**OFFRIR DES ESPACES DE LOISIRS ET DE DETENTE EN SUFFISANCE (EN NOMBRE ET EN QUALITE)**



## TURIN (PARCO DORA):





## PARIS (JARDIN D'EOLE):





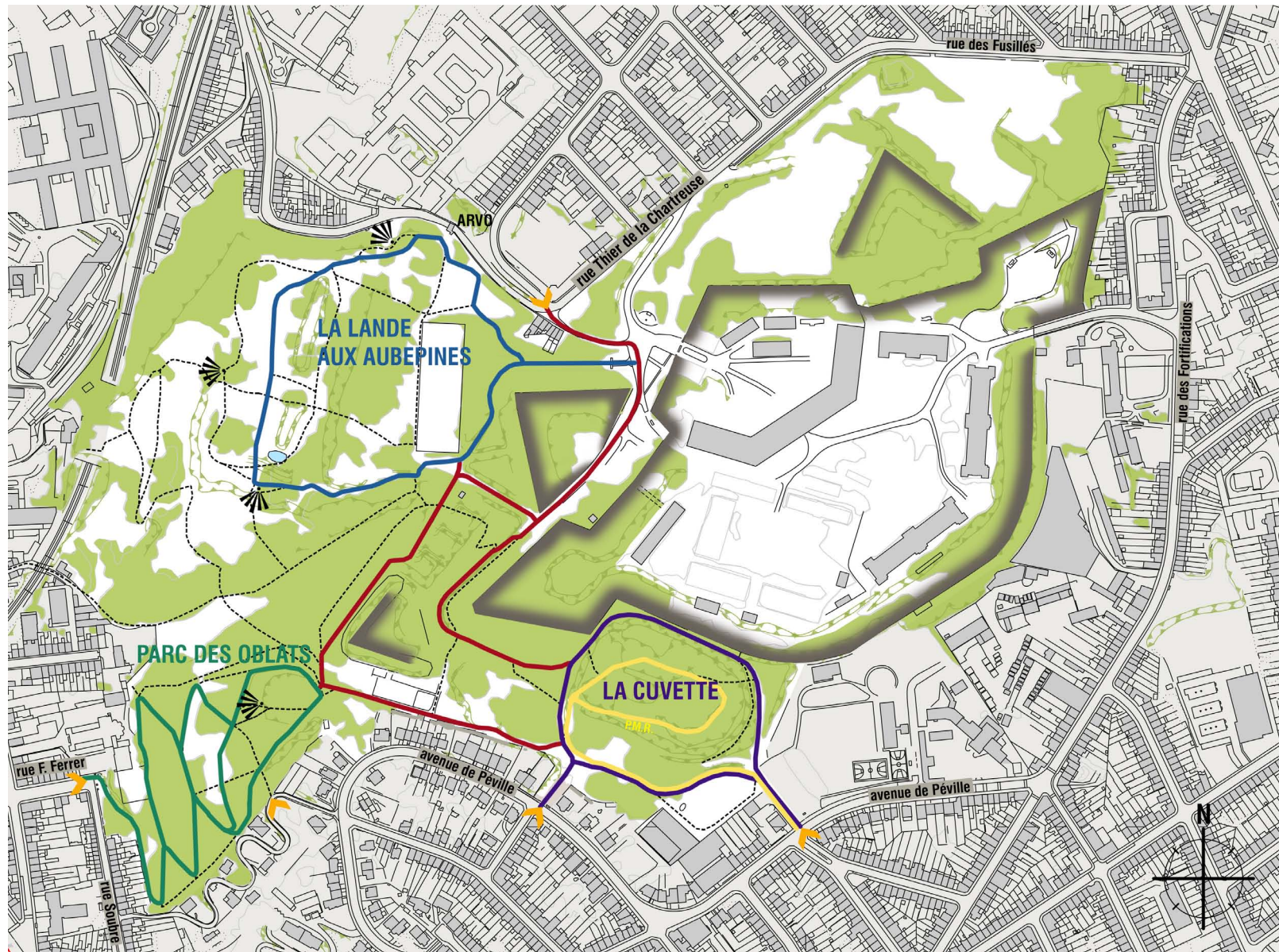








# LIEGE (PARC DE LA CHARTREUSE):



Plan: Ville de Liège

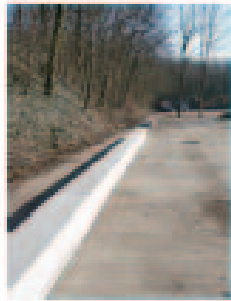








Photos: Ville de Liège



Photos: Ville de Liège



## PARIS (JARDIN DU MUSE DU QUAI BRANLY):







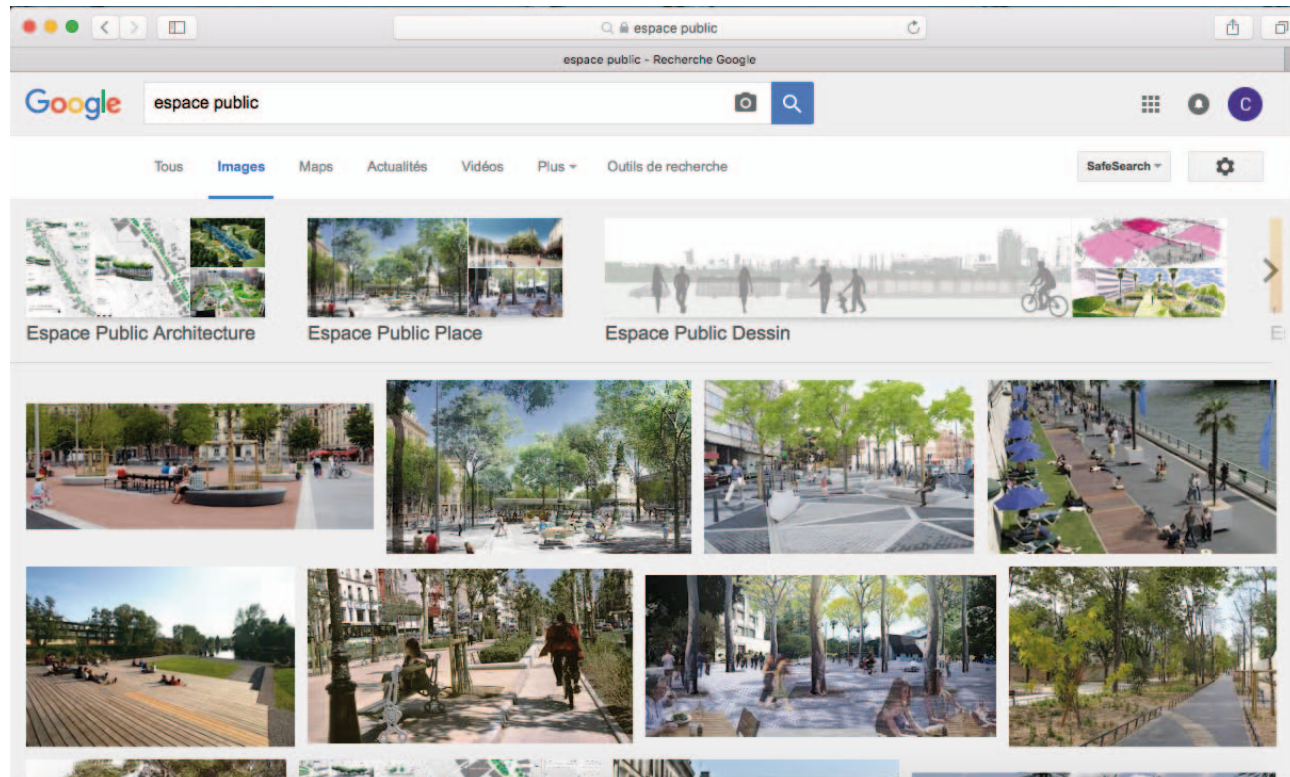


LILLE (ENTREE DU JARDIN DES GEANTS):





# DES ESPACES PUBLICS PLUS “VERTS” ET LAISSANT DAVANTAGE DE PLACE AUX USAGERS DOUX









## TURIN (PLACE VITTORIO VENETO):





# MONTREAL:





## BILBAO (REAMENAGEMENT DES BERGES DU FLEUVE):





## LONDRES (PELOUSE EN BORDURE DE LA TAMISE):



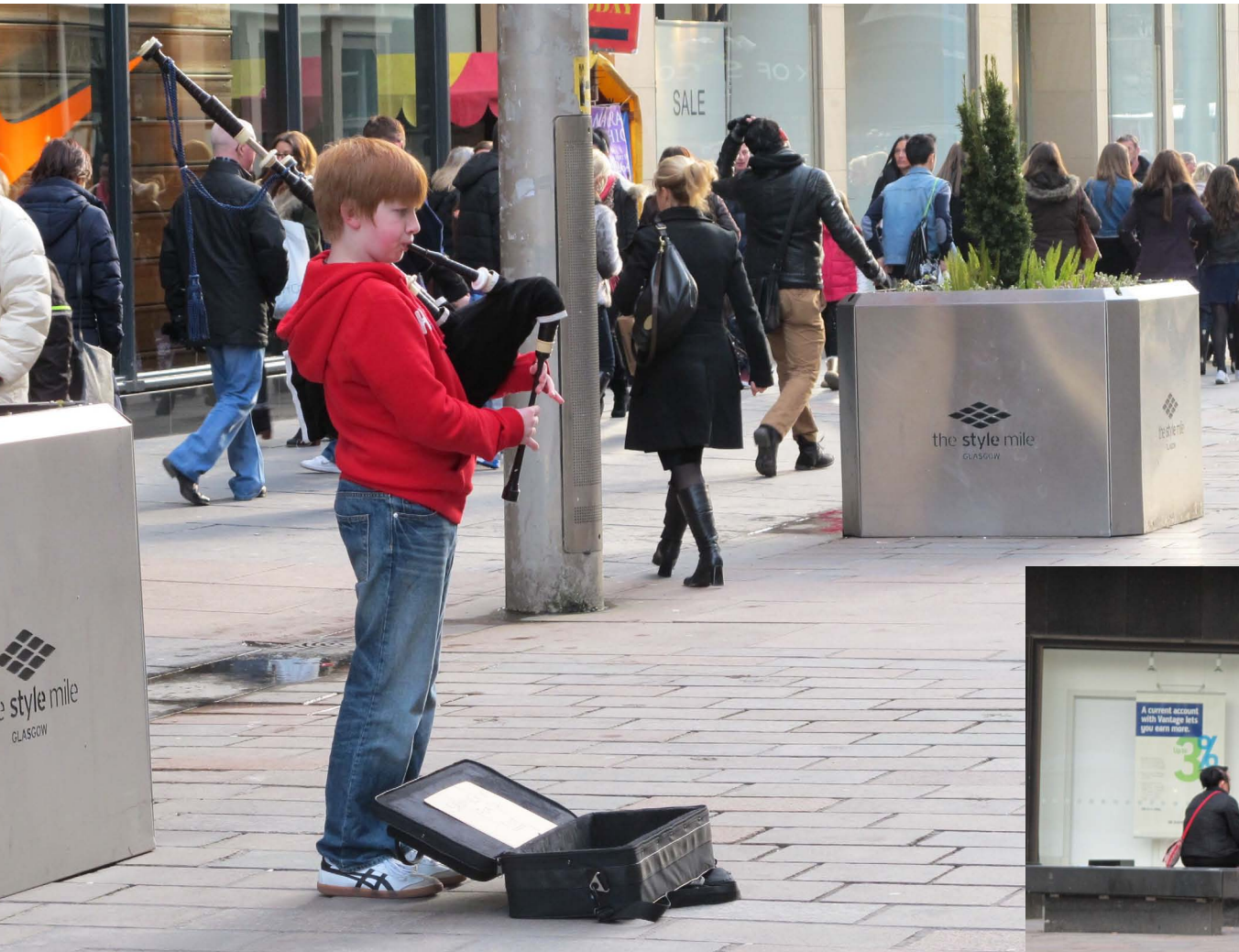


## LILLE (ESPLANADE AU PIED DE LA GARE LILLE-EUROPE):





## PIETONNIER A GLASGOW:



## DES REGLEMENTS ET INCITANTS URBANISTIQUES



© Milena Chessa / Le Moniteur.fr



RÈGLES D'URBANISME

# Urbanisme : les dérogations pour les projets de construction « verte » évoluent

Sophie d'Auzon - LE MONITEUR.FR - Publié le 01/12/14 à 12h04 - Mis à jour le 03/12/14 à 11h46

Mots clés : Produits et matériaux

LINKEDIN

TWITTER

FACEBOOK

GOOGLE+



Un décret du 27 novembre modifie les règles s'appliquant à l'utilisation de certains matériaux de construction ou dispositifs « écologiquement performants ».



LES ARTICLES LES PLUS LUS

- 1 L'entreprise gestionnaire du service public face aux métamorphoses du stationnement
- 2 Certification HQE des bâtiments tertiaires : de l'environnement au développement durable 1
- 3 Marchés publics : les arrêtés « démat' » mis en consultation publique
- 4 Constructeurs, quel recours en cas de faute du maître d'ouvrage public délégué ?
- 5 **Abonné** Vu au Journal officiel du 18 au 31 octobre 2016

BOÎTE À OUTILS





GUIDE PRATIQUE POUR LA CONSTRUCTION ET LA RENOVATION DURABLES DE PETITS BATIMENTS

- RECOMMANDATION PRATIQUE TER06 -

## REALISER DES TOITURES VERTES

*Augmentation des surfaces vertes et de la biodiversité et rétention de l'eau en recouvrant les toits plats et inclinés de végétaux à croissance lente, ou, mieux encore, de véritables jardins.*

### PRINCIPES

#### CONTEXTE



*Vue aérienne de Bruxelles, quartier densément bâti à Forest. Et si toutes ces toitures plates devenaient vertes ?*



*Toitures « vertes » et parkings imperméables recouvrent régulièrement les intérieurs d'îlots -*

A Bruxelles, comme dans d'autres agglomérations, beaucoup de quartiers manquent de jardins. Les nuisances telles que la pollution, les poussières, le bruit et les inondations prennent de plus en plus d'ampleur. Les toitures vertes contribuent à augmenter la présence de la nature dans la ville et à solutionner les problèmes environnementaux.



# RÉFÉRENTIEL QUARTIERS DURABLES



SPW | Éditions

Aménagement  
du Territoire

GUIDES MÉTHODOLOGIQUES



Wallonie

4.

**COMMENT ARTICULER PLANIFICATION  
STRATEGIQUE (« TOP-DOWN ») ET INITIATIVES  
CITOYENNES (« BOTTOM-UP »)?**



**QUELQUES IDEES...**

## **IDEE N°1**

**SENSIBILISER ET TRAVAILLER AVEC LES ACTEURS  
PARAPUBLICS OU PRIVES QUI GERENT EGALEMENT  
DES ESPACES ACCESSIBLES AU PUBLIC**



## LES ECOLES...



Photos: <http://www.forest.irisnet.be/>

## LES SOCIETES DE LOGEMENT SOCIAL...





## LES ENTREPRISES ET AGENCES DE DEVELOPPEMENT ECONOMIQUE...



## LES ADMINISTRATIONS FEDERALES...

1. Redynamisation de l'économie locale
2. Amélioration de la qualité environnementale
3. Amélioration des performances énergétiques des bâtiments
4. Renforcement de la cohésion sociale et interculturelle.

Dans le cadre du plan d'action Eco-Liège, nous avons entamé un partenariat très actif avec les opérateurs du projet SUN.

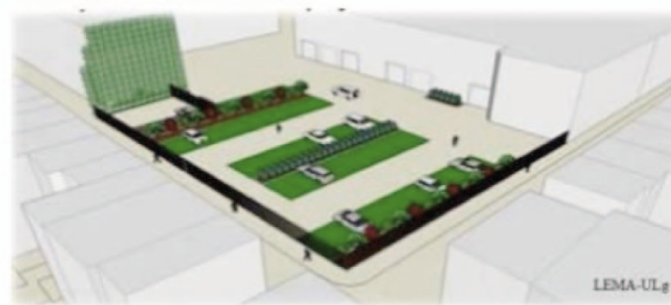
Nous tentons en effet chaque jour, tous ensemble, de réduire l'empreinte écologique sur les trois sites qu'occupe la police fédérale à Liège.

Nous avons également introduit un dossier de végétalisation du parking Chéri à St Léonard qui permettra d'améliorer grandement l'environnement du quartier, son image mais aussi celle de la police et notre bien-être en général.

Vue avant les travaux



Vue après les travaux





**IDEE N°2:**

**TRAVAILLER AVEC LES ASSOCIATIONS ET LES  
CITOYENS POUR REDONNER VIE A DES ESPACES  
URBAINS SOUS-UTILISES OU NEGLIGES**

# PIED D'UN IMMEUBLE DE LOGEMENTS SOCIAUX A MONTREAL:





**PIED D'UN IMMEUBLE DE LOGEMENTS SOCIAUX A LIEGE (PROJET SUN):**









**VERGER A HEERLEN:**





# 'PARKLIFE' A TIRLEMONT:



## Over

### Partners

*ParkLife 2014 is een initiatief van opgewekTienen vzw, RISO Vlaams-Brabant vzw en AST 77 bvba.*

In samenwerking met: stad Tienen, Agentschap Onroerend Erfgoed, DoKaPi Tienen, Circus Atelier Salto, Verba, Academie Regio Tien, Buurtgroen Tienen, Milieuadviesraad Tienen, Wijkgezondheidscentrum Vierkappes, Stadsdichter Gui Nijs, Natuurpunt kern Tienen, M Smeyers, FotoStudioTienen, Lichtbox, Gilbert Declercq, Apicult de Suikerbie, Koninklijk Poppentheater Tijl, TIPLOS/GROS, Wereldwijd Tienen, Studio Segers, Apotheek Bulteel, Sara Ulens, Dozenbier en Kaviar, Inge Dussart, Pete Corman, Jan Vanwinckel, Niels Aerts, Jason der Woude, Frauke van Laer, Josie, Violet Hour, Rebÿveye, The Filthy Kwik, Julie Lenaerts, Gerry Hendrickx, Les Fragiles, Twee Wolven Foulon, Wilfried Pulinckx, Petra Paesmans, Bert Dewil en Bea Medaer, Erm 'n Erm, Nicole Deputter

**Sponsors** Dit project kwam tot stand met de financiële steun van CAW, 2B-Safe, RISO Vlaams-Brabant, Yvys, Bruno Van Lindt, Geert Massy, Isabo, Vandermeulen, Bartholomeus, Bénichou Advocatenkantoor, Topware Systems NV, Beneo en Beneo Remy, AST 77 bvba, Peeters Decor, Verdeyen, Circus Atelier Salto



Photos: <http://www.parklife.be>



# TEMSE PARK A EUPEN (PROJET SUN):



- 1 Plotschale der Sonne
  - 2 Aufhängende Weg im Profitor der Plotschale
  - 3 Erhöhter Sitz und Decken über dem Baum z.B. Fußpost
  - 4
  - 5
  - 6
  - 7
  - 8
  - 9
  - 10
  - 11
  - 12
  - 13
  - 14
  - 15
  - 16
  - 17
  - 18
  - 19
  - 20
- Schön und geschützt werden - Lesen im Park  
Mehrfach Nutzen des Parkgeländes  
z.B. Sitz- oder Metallstühle  
Stühle im Wasser  
Abwechslung der vorhandenen  
Bäume und Pflanzen / z.B. Buchenstange  
Bewegungsmöglichkeiten zur Einbeziehung der  
technischen Installationen  
Labyrinthische Kleinhochhäusern gestalten und  
gestalten im Eingangsraum
- Architekten: [unreadable] [unreadable]  
[unreadable]











# PARC DE LA CHARTREUSE A LIEGE (PROJET INTERREG VALUE ADDED):



The image shows a screenshot of a web browser displaying a Google Forms survey. The browser's address bar shows the URL: <https://docs.google.com/spreadsheet/formResponse?formkey=dHZQZU8zajlHYWRXLWNjYlJtc1czRnc6MQ&theme=0AX42CRMsi>. The browser's title bar reads "Le parc de la Chartreuse: votre avis nous intéresse!". The survey content is set against a light green background with a decorative illustration of a black branch with small white flowers in the upper left corner. The main heading of the survey is "Le parc de la Chartreuse: votre avis nous intéresse!". Below the heading, there is a red asterisk followed by the word "Obligatoire". The first question is a text input field. The second question is "A quelle fréquence vous y rendez-vous? \*", with five radio button options: "Tous les jours ou presque", "Une à deux fois par semaine", "Une à deux fois par mois", "Une à deux fois par an", and "Moins d'une fois par an". The third question is "Dans quel(s) but(s) vous y rendez-vous? \*", with two checkbox options: "Pour voir les vestiges historiques du site" and "Pour faire du sport".

Le parc de la Chartreuse: votre avis nous intéresse!

**Le parc de la Chartreuse: votre avis nous intéresse!**

\*Obligatoire

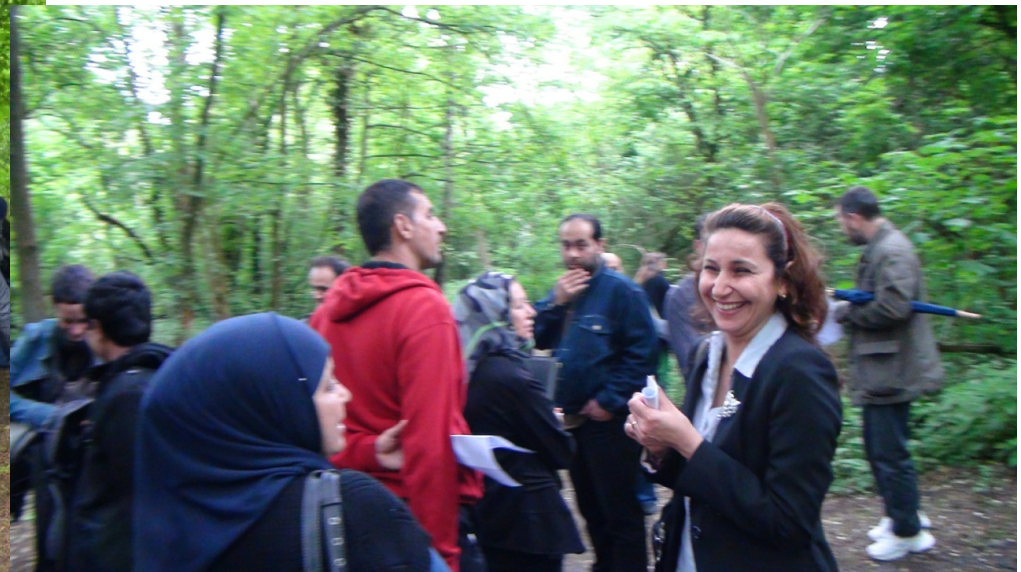
**A quelle fréquence vous y rendez-vous? \***

- Tous les jours ou presque
- Une à deux fois par semaine
- Une à deux fois par mois
- Une à deux fois par an
- Moins d'une fois par an

**Dans quel(s) but(s) vous y rendez-vous? \***

- Pour voir les vestiges historiques du site
- Pour faire du sport







(21) VALUE Added - La Chartreuse


https://www.facebook.com/pages/VALUE-Added-La-Chartreuse/158205687693118

facebook 16 5 Trouvez des personnes, des lieux ou d'autres choses

Christine Ruelle Retrouver des amis Accueil

Vous publiez, commentez et indiquez que vous aimez en tant que VALUE Added - La Chartreuse — Changer à Christine Ruelle

VALUE Added - La Chartr... Journal Maintenant Administration Gestionnaire de public



**VALUE Added - La Chartreuse**

53 J'aime - 23 personnes en parlent

J'aime

Communauté [?]  
Ce projet européen encourage le recours aux méthodes participatives dans le cadre de l'aménagement d'espaces verts publics, comme une opportunité de développer des projets et des partenariats innovants pour ces espaces

À propos

Photos Mentions J'aime Évènements

Discussion instantanée

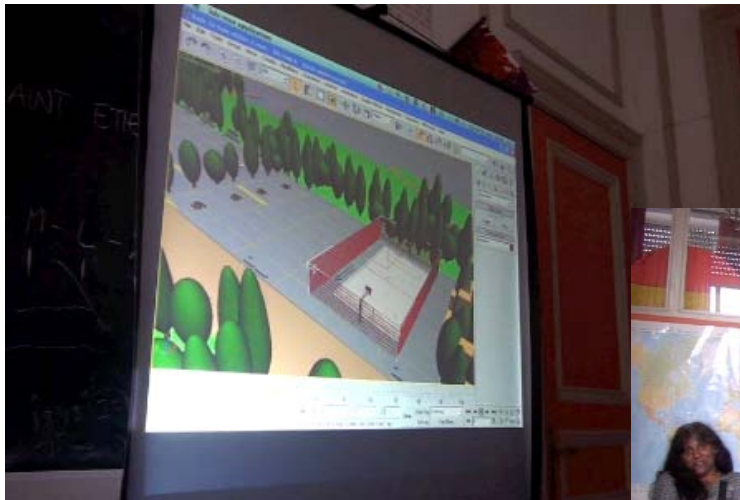
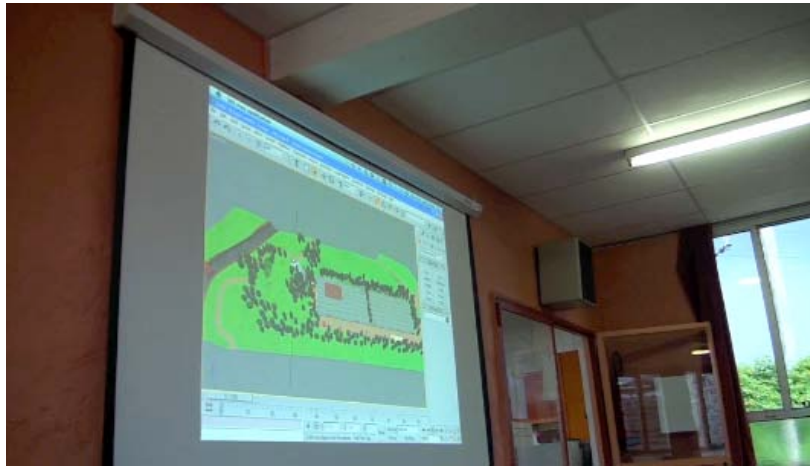












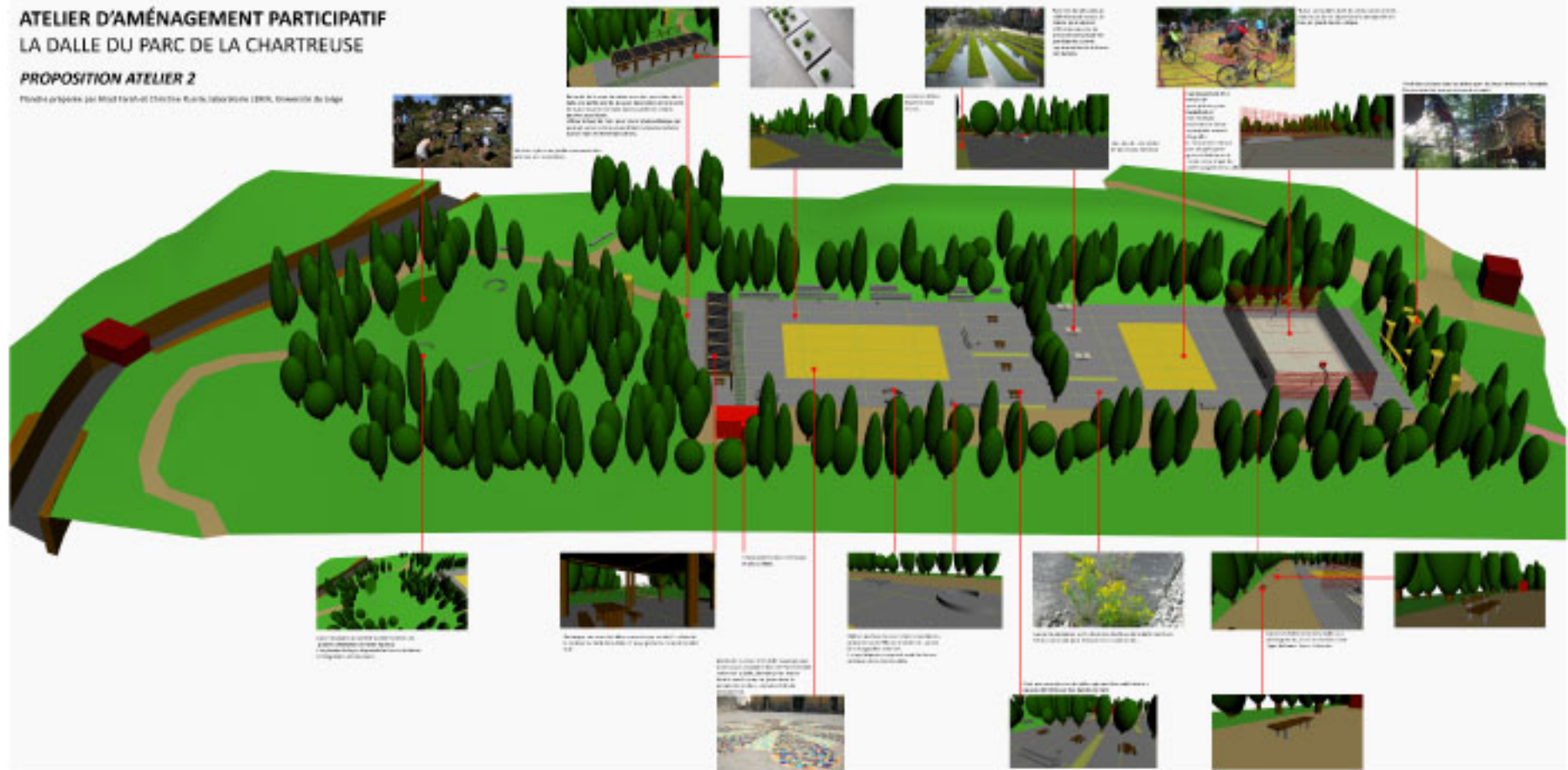




# ATELIER D'AMÉNAGEMENT PARTICIPATIF LA DALLE DU PARC DE LA CHARTREUSE

## PROPOSITION ATELIER 2

Planche préparée par Michel Fournier et Christiane Kuhn, Laboratoire UMR 5175, Université de Bourgogne

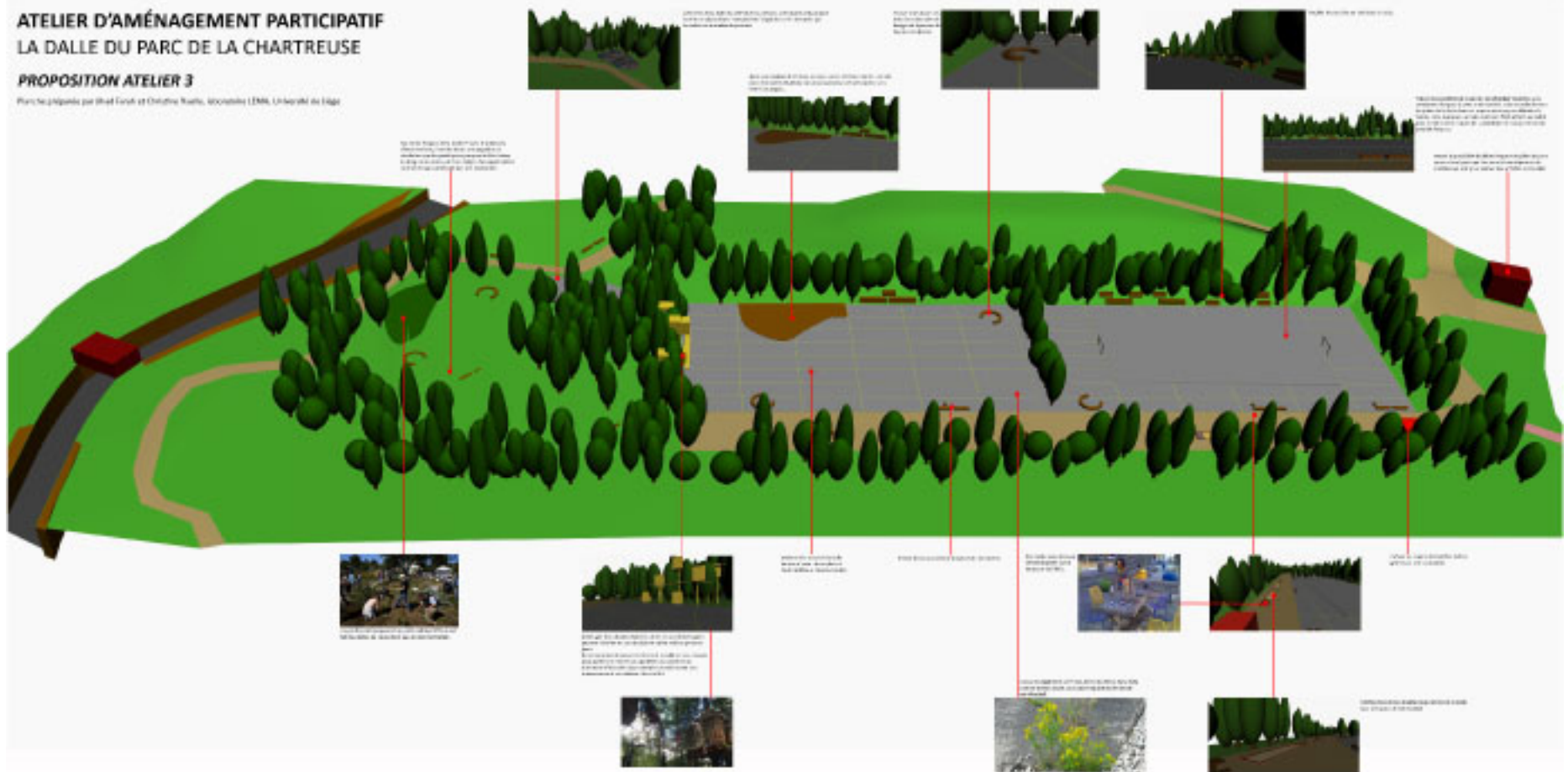




# ATELIER D'AMÉNAGEMENT PARTICIPATIF LA DALLE DU PARC DE LA CHARTREUSE




## PROPOSITION ATELIER 3

Planche préparée par Ghislain Corbi et Christine Knafo, architectes IEMA, Université de Liège







Une initiative de l'Echevin de l'Environnement et de la Vie sociale

## CONCOURS D'ÉCRITURE

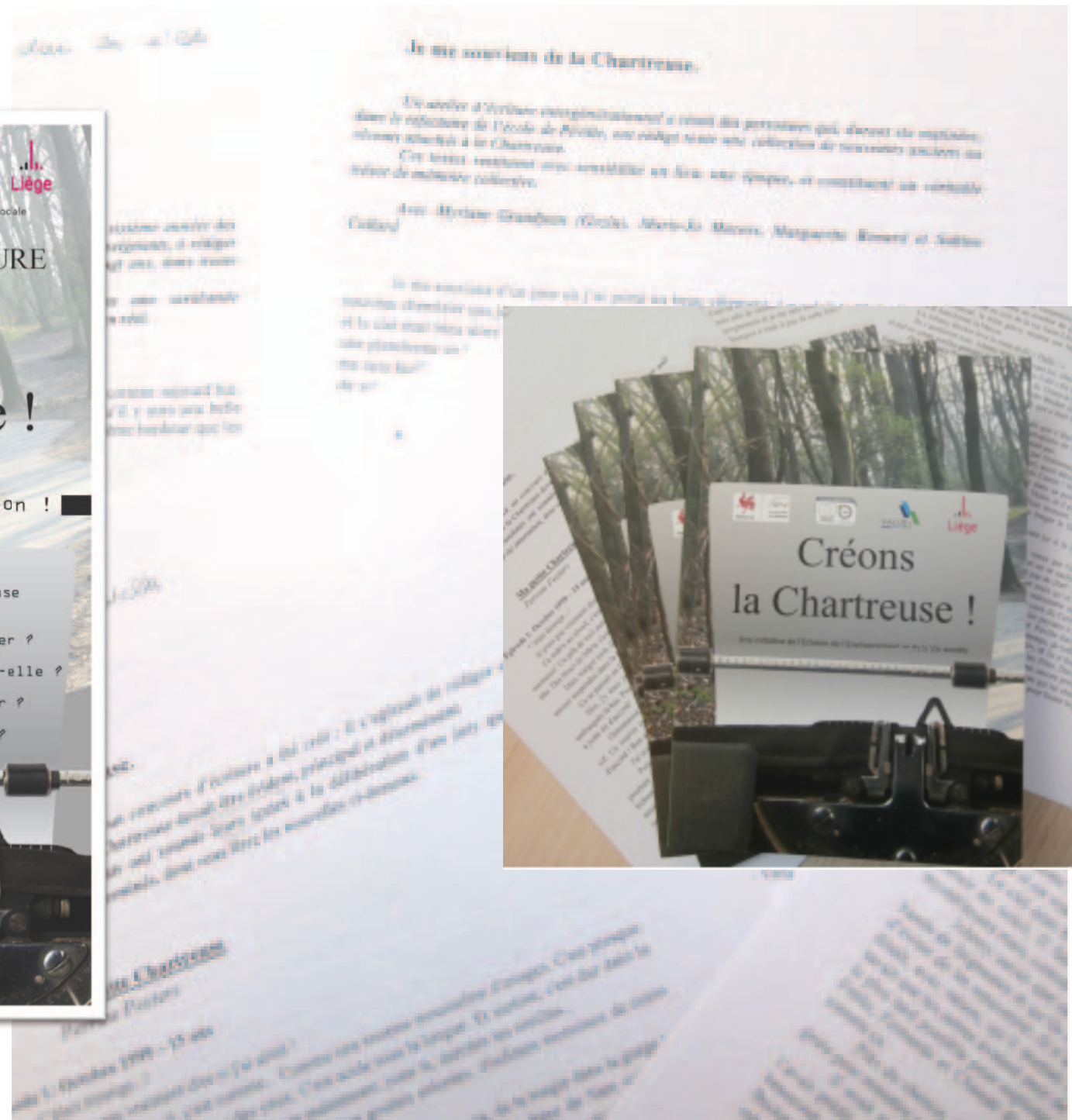
# Créons la Chartreuse !

Libérez votre imagination !

quelles histoires la Chartreuse  
 permet-elle d'inventer ?  
 quels mystères peut-elle abriter ?  
 quels secrets improbables cache-t-elle ?  
 quel passé peut-on y découvrir ?  
 quel avenir possède-t-elle ?

Règlement du concours - [www.liege.be](http://www.liege.be)

Photos: Ville de Liège





Photos: Ville de Liège



## 10 Pique ou pique pas ?



Tout public  
10 minutes  
Milieu fleuri

### Matériel

- En annexe : dessins et textes nécessaires à l'activité (in « les aventuriers du jardin sauvage »).

### Objectifs

- Mieux observer et connaître quelques insectes
- Objectiver le risque de piqûres

Distinguer une vraie guêpe d'une mouche déguisée en guêpe : utile, non ?

### ↳ Déroulement

L'animateur **dispose au sol** quatre dessins d'insectes : «les suspects ! ».

La guêpe L'abeille Le bourdon Le syrphe

« Pensez-vous connaître ces insectes ?  
Qui pique à votre avis ? »



refs décrivant chaque animal.  
se faire une opinion.

tes et que vous cotiez ensuite sur dix  
pas de risque ; 10/10 = risque très élevé»

mpare ses cotes, réajuste et finalement on  
qui lui correspond.

ouvrant lire, c'est l'animateur qui se prête à

avec quelques plantes présentes sur le site, susceptibles  
mier, la ronce, le robinier faux-acacia, l'aubépine.

## 4 Le point d'eau !



Tout public  
20 minutes  
A la mare

### Matériel

- Pots vides type yaourt
- Quelques passeroies

### Objectifs

- Donner quelques informations à l'animateur sur la petite faune aquatique
- Prendre le temps de regarder ensemble ce qui bouge au-dessus ou en dessous de la surface d'une mare.

Pour aller plus loin...

- Trois lectures vivement conseillées :
  - « La Hulotte n° 21, « Spécial mare » : toutes les infos sur ces petites bêtes (pour tous âges)
  - «A la découverte de la mare» G.de Potter, Education-Environnement vente en ligne [www.education-environnement.be](http://www.education-environnement.be)

- « Kit d'animation pour la découverte de l'écosystème mare ». Fiche destinée à l'animateur, téléchargeable gratuitement sur le site de l'asbl Education-Environnement. <http://www.education-environnement.be/pdf/mare.pdf>

Les mares, même temporaires, sont toujours très attractives !

Il est bien difficile pour beaucoup d'entre nous de poursuivre son chemin sans vouloir y jeter un œil...



↳ Le point d'eau de la Chartreuse n'est pas permanent : parfois bien rempli, parfois à sec.

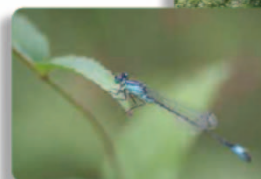
Généralement, les mares naturelles permanentes profitent d'un sous-sol argileux totalement imperméable.

Ici, le sol n'est pas suffisamment étanche pour conserver l'eau en surface lors de longues périodes sèches.

Les **petits animaux aquatiques** dont le cycle de vie dure un an ou plus sont donc condamnés (ex : les larves des grosses espèces de libellules), mais certains autres - capables de s'envoler vers un autre point d'eau ou de ramper vers un lieu plus favorable - vont toutefois bien profiter de ce point d'eau éphémère.

En voici quelques-uns sur la page suivante...

L'animateur aura prévu quelques pots vides de yaourt et quelques passeroies. Il n'en faut pas plus pour pouvoir récolter et observer les petits animaux aquatiques. Et pourquoi pas associer tout son groupe à la pêche !





# POTAGER COLLECTIF SUR UN TERRAIN EN FRICHE A MANCHESTER (PROJET VALUE ADDED):







Photos: Red Rose Forest ([https://www.youtube.com/watch?v=Z0XXFhOF\\_1E](https://www.youtube.com/watch?v=Z0XXFhOF_1E))



# POTAGER COLLECTIF SUR UNE FRICHE URBAINE A HEERLEN (PROJET INTERREG SUN):







**IDEE N°3:**

**ENCOURAGER ET FACILITER L'UTILISATION  
TEMPORAIRE DES FRICHES ET AUTRES ESPACES  
URBAINS DELAISSES**



**INTERET:**

- EVITER L'EFFET DESASTREUX SUR LES ALENTOURS DE LA PRESENCE D'UNE FRICHE
- OFFRIR DE NOUVEAUX ESPACES AUX CITOYENS ET AUX ACTEURS LOCAUX

# ANCIENNE VOIE FERREE TRANSFORMEE TEMPORAIREMENT EN PROMENADE A TURIN:





## PROGRAMME “STALLED PLACES” A GLASGOW:



The image shows the 'Stalled Spaces' logo at the top left, featuring a stylized green 'S' with a tree and a person. To the right of the logo are two small square icons: one with a sun and water, and another with a red and white design. The main title reads 'Stalled Spaces - A community fit...for a wee bit'. Below the text is a photograph of two women in a community garden. One woman is sitting on a raised wooden planter box filled with green grass, while the other is standing and tending to plants in another planter box. The background shows a brick wall and more garden beds.

Do you wish to breathe life into a non functional space within your neighbourhood?

Ever thought of using it temporarily for a:

- green gym / play space / outdoor exercise
- pop up sculpture / exhibition space
- outdoor education
- arts project
- event space
- pop up park
- growing space
- or any innovative idea?

We now invite applications for 2015 - 2016 for community support for Stalled Spaces.

Funding is available for a minimum of £1,000 to a maximum of £2,500

Closing Date: **EXTENDED DEADLINE NOW MONDAY 11 MAY 5pm**

For more information and application forms go to :- [www.glasgow.gov.uk/stalledspaces](http://www.glasgow.gov.uk/stalledspaces)

Or contact Caroline Malheron - 0141 287 8542

Email:- [stalledspaces@glasgow.gov.uk](mailto:stalledspaces@glasgow.gov.uk)

**BEFORE...**





AFTER...





Before..





During..





After..



## SENTIER URBAIN A MONTREAL:





## Avant la transformation...



Sentier Urbain transforme des terrains vacants présentant des problématiques sociales et environnementales importantes en des lieux renaturalisés accessibles à la population.





























**IDEE N°4:**

**ORGANISER DES APPELS A PROJETS CITOYENS POUR  
VEGETALISER LES ESPACES PUBLICS...**



# PROGRAMMES “RUELLES VERTES” ET “ECOQUARTIER” A MONTREAL:









# LE PROJET INTERREG SUN ET SON APPEL "VEGALIZ'ACTION":



**SUN**  
GREENERY



## Vegetaliz'action 2011

**APPEL A PROJETS COLLECTIFS**  
à tous les habitants, associations, clubs,  
entreprises et écoles du quartier Hodimont

*Renvoyez-nous rapidement votre idée de  
projet pour végétaliser un petit coin  
du quartier Hodimont et recevez  
des conseils et un financement  
pour réaliser votre projet!*



### Séance d'information:

Le Jeudi 1er décembre à 20h,  
Maison de l'Egalité des Chances,  
n°10 Rue Lucien Defays.

Brochure réalisée avec la collaboration du LEMA-ULg:  
Christine Ruelle: C.Ruelle@ulg.ac.be



**SUN** Sustainable Urban Neighbourhoods  
Fais vivre ton quartier

Le projet SUN  
[www.sun-euregio.eu](http://www.sun-euregio.eu)  
Coordination  
LEMA-ULg  
Villes partenaires  
Liège, Verviers, Eupen, Genk, Heerlen, Aachen, Eschweiler  
Organisations partenaires  
DuBoLimburg, COS-Limburg, Maastricht University,  
Universiteit Hasselt, Fachhochschule Aachen,  
SPI+, SMart, Cluster Eco-construction



Initiative organisée dans le cadre du  
projet SUN: [www.sun-euregio.eu](http://www.sun-euregio.eu)

























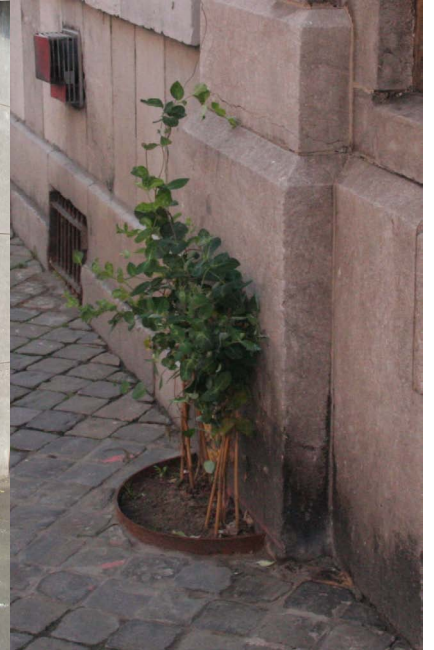








**SUN**  
**GREENERY**





**5.**

**EN CONCLUSION?**



## LES CITOYENS

**LES CITOYENS**

**LES ASSOCIATIONS**



**LES CITOYENS**

**LES ASSOCIATIONS**

**LES ENTREPRISES**

**LES CITOYENS**

**LES ASSOCIATIONS**

**LES ENTREPRISES**

**ETC.**



**LES CITOYENS**

**LES ASSOCIATIONS**

**LES ENTREPRISES**

**ETC.**

**TOUS ONT ENVIE DE PARTICIPER ACTIVEMENT A FAIRE  
BOUGER LES CHOSES, FAIRE EVOLUER LA VILLE...**

- **REVOIR LE RÔLE DES POUVOIRS PUBLICS:  
FACILITATEUR ET GARANT DE L'INTERET GENERAL**



- **REVOIR LE RÔLE DES POUVOIRS PUBLICS:  
FACILITATEUR ET GARANT DE L'INTERET GENERAL**
- **ORGANISER LA COOPERATION SELON LE MODELE DE  
LA "CO-CREATION" ET DE LA "CO-RESPONSABILITE"**

- **REVOIR LE RÔLE DES POUVOIRS PUBLICS:  
FACILITATEUR ET GARANT DE L'INTERET GENERAL**
- **ORGANISER LA COOPERATION SELON LE MODELE DE  
LA "CO-CREATION" ET DE LA "CO-RESPONSABILITE"**
- **CRER UN "CADRE" POUR CETTE COOPERATION:  
ADOPTION D'UN PLAN VERT-BLEU, REVISION DE LA  
REGLEMENTATION, NOUVELLES APPROCHES  
PARTICIPATIVES, INCITANTS, APPELS A PROJETS, ETC.**



**AU-DELA DES EFFETS DIRECTS SUR L'ENVIRONNEMENT,  
L'ATTRACTIVITE ET LA QUALITE DU CADRE DE VIE, C'EST  
AUSSI TOUT BENEFICE POUR:**

- **LA COHESION SOCIALE:** projets citoyens et associatifs contribuant à créer des liens sociaux, à réduire les inégalités écologiques

**AU-DELA DES EFFETS DIRECTS SUR L'ENVIRONNEMENT,  
L'ATTRACTIVITE ET LA QUALITE DU CADRE DE VIE, C'EST  
AUSSI TOUT BENEFICE POUR:**

- **LA COHESION SOCIALE:** projets citoyens et associatifs contribuant à créer des liens sociaux, à réduire les inégalités écologiques
- **L'EMERGENCE D'UNE CONSCIENCE ENVIRONNEMENTALE:** sensibilisation aux enjeux environnementaux, apprentissage pratique du jardinage, changements de comportements et adoption de pratiques plus durables, etc.



**AU-DELA DES EFFETS DIRECTS SUR L'ENVIRONNEMENT,  
L'ATTRACTIVITE ET LA QUALITE DU CADRE DE VIE, C'EST  
AUSSI TOUT BENEFICE POUR:**

- **LA COHESION SOCIALE:** projets citoyens et associatifs contribuant à créer des liens sociaux, à réduire les inégalités écologiques
- **L'EMERGENCE D'UNE CONSCIENCE ENVIRONNEMENTALE:** sensibilisation aux enjeux environnementaux, apprentissage pratique du jardinage, changements de comportements et adoption de pratiques plus durables, etc.
- **L'APPRENTISSAGE DE LA CITOYENNETE EN MILIEU URBAIN:** gestion des espaces publics (et difficultés associées), responsabilisation et respect des espaces communs,...



**MERCI POUR VOTRE ATTENTION!**

