



« *Plantae sanae in terra sana* »
« Une plante saine en terre saine »



Gembloux Agro-Bio Tech
Université de Liège

UCL
Université
catholique
de Louvain

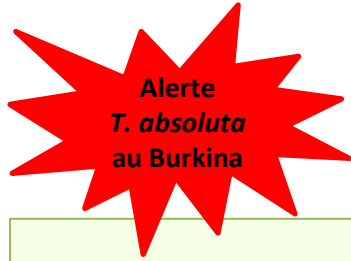
Alerte *T. absoluta* au
Burkina

***Tuta absoluta* au Burkina Faso**

Présentateur: Diakalia SON

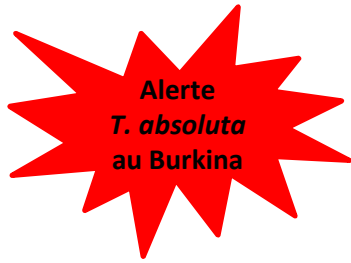
Doctorant à la Clinique des Plantes de l'IDR

Ouagadougou le 19 octobre 2016



PLAN DE LA PRESENTATION

- Description de *Tuta absoluta*;
- Répartition géographique de *T. absoluta*;
- Découverte de *T. absoluta* au Burkina Faso;
- Symptômes et dégâts de *T. absoluta*;
- Capacité dévastatrice de *T. absoluta*;
- *Moyens de dissémination de T. absoluta*;
- Comment limiter la propagation de *T. absoluta* au Burkina Faso?



DESCRIPTION



a Œuf (0.36mm)

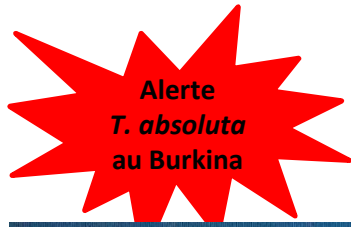
b Larve (7,3mm)

c Pupe (5mm)

d adulte (7mm)

30°C	4 j	11 j	5 j	9 j	29 j
15°C	10 j	36 j	20 j	23 j	89 j

a (new.russellipm-agriculture.com); **b & c** (Clinique des Plantes /IDR-UPB); **d** (pathpiva.fr)



REPARTITION GEOGRAPHIQUE



Répartition mondiale de *T. absoluta*, source EPPO



Historique de la découverte de *Tuta absoluta* au Burkina Faso

- **2015:** Observation des symptômes sur les feuilles de tomate ressemblant à ceux de *Tuta absoluta* à Ouahigouya lors de la formation des animateurs du groupement NAAM;
- **2015:** Information sur l'importation des pommes de terre à Ouahigouya d'un pays tiers où *T. absoluta* est présent;
- **2016:** observation des symptômes lors des enquêtes sur les pratiques phytosanitaires





Historique de la découverte de *Tuta absoluta* au Burkina Faso

- **Mars 2016:** capture et observation à la Clinique des Plantes de l'IDR



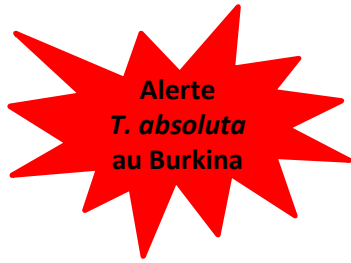
Adulte observé à la loupe



Larve observée à la loupe



Chrysalide observée à la loupe



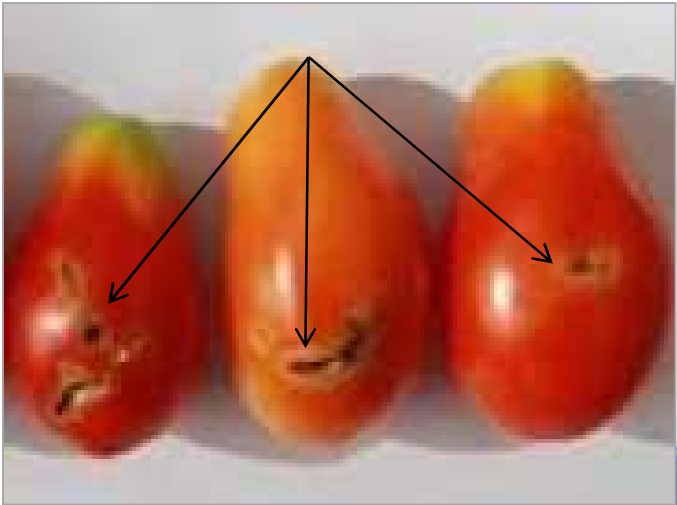
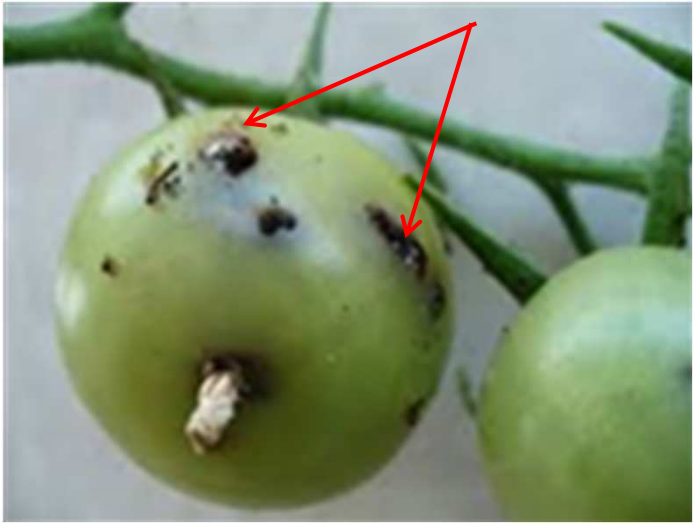
Historique de la découverte de *Tuta absoluta* au Burkina Faso

- **Juin 2016:** Confirmation au laboratoire d'entomologie de la Faculté de Gembloux Agro-Bio Tech (Belgique) à l'aide des tests d'analyse morpho-taxonomique des génitalia (photo ci-dessous)



Alerte
T. absoluta
au Burkina

Symptômes et dégâts



Alerte
T. absoluta
au Burkina

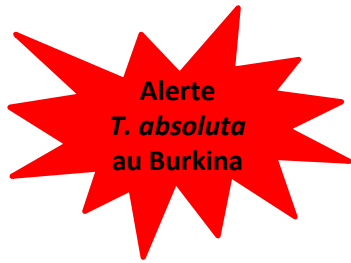
Capacité dévastatrice de *T. absoluta*

- Il a une forte potentielle reproductive (10 à 12 génération par an).
- Son cycle biologique est de 29 jrs en 30°C contre 89 jrs en 15°C.
- **Il est reconnu pour sa résistance aux pesticides.**
- Ses larves s'attaquent à toutes les parties de la plantes avec des pertes de rendement allant de 80% à 100% sur la tomate.
- Il a une forte capacité de propagation et peut se trouver à plus de 10km de sa plante hôte.
- **Insecte de quarantaine** → **impacts économiques**

Alerte
T. absoluta
au Burkina

Moyens de dissémination

- Par les fruits et des plants infestés;
- Par les emballages de récoltes, les moyens de transport contaminés;
- par le vent et à travers ses vols;
- Par la présence des chrysalides dans le sol;
- Par la présence des mauvaises herbes;
- Par les cultures avoisinantes hôtes du ravageur;
- Par les résidus de culture contaminés.



Comment limiter la propagation de *Tuta absoluta* au Burkina Faso

- **Organiser des ateliers d'information et de sensibilisation** avec tous les acteurs de la filière maraîchère sur l'impact économique de présence de *Tuta absoluta* au Burkina Faso;
- **Faire un monitoring de *Tuta absoluta*** à l'aide des pièges à phéromone sexuelle dans tous les bassins maraîchers du pays.
- **Former les techniciens d'agriculture et les producteurs** sur la reconnaissance et sur la surveillance/détection de *T. absoluta*;



Comment limiter la propagation de *Tuta absoluta* au Burkina Faso

- **Conduire des études sur la bio-écologie** de *T. absoluta* au Burkina Faso; afin de pouvoir **mettre en place un plan de lutte intégrée** contre *T. absoluta* au Burkina Faso;
- **Renforcer les contrôles** sur l'importation des pommes de terre.
- **Mettre en place une cellule nationale de surveillance** et de lutte contre *Tuta absoluta* au Burkina Faso;
- **Elaborer un programme** de lutte contre *Tuta absoluta* au Burkina Faso.

Alerte
T. absoluta
au Burkina



MERCI POUR VOTRE ATTENTION

