

Baromètre 2017

État des lieux des villes intelligentes en Belgique

official partner | digital wallonia .be

PERCEPTION

COMMENT LE CONCEPT DE SMART CITY EST-IL PERÇU PAR LES COMMUNES BELGES ?

En Belgique, les communes perçoivent majoritairement la Smart City comme :



Des perceptions différentes selon :



Cependant, lorsqu'on interroge les communes sur leur classement des trois composantes de la Smart City, la plus importante reste le **facteur humain (#1)**

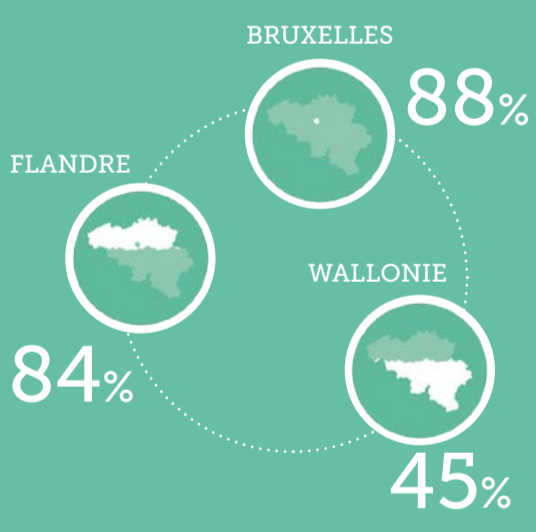
Conclusion

On constate que même si les Smart Cities constituent majoritairement un challenge technologique pour les communes belges, ces dernières n'en sont pas moins sensibles au fait qu'une ville intelligente est avant tout une ville qui s'intéresse à ses habitants

Les communes belges considèrent-elles le concept de smart city approprié à leur territoire ?



AU NIVEAU DES RÉGIONS:



l'opinion est plus partagée dans les communes wallonnes, mais aussi et surtout dans les communes rurales

77% des communes en milieu urbain estiment que le concept de Smart City est approprié



alors qu'en milieu rural, le pourcentage atteint à peine les 34%

Les trois dimensions perçues comme les plus importantes à implémenter par les communes sont :



SMART GOVERNANCE



SMART ENVIRONMENT



SMART MOBILITY

COMMENT LES COMMUNES BELGES METTENT-ELLES EN ŒUVRE LES PROJETS SMART CITY SUR LEUR TERRITOIRE ?

MISE EN ŒUVRE



Les projets Smart City sont majoritairement perçus comme étant difficile ou très difficile à mettre en œuvre.



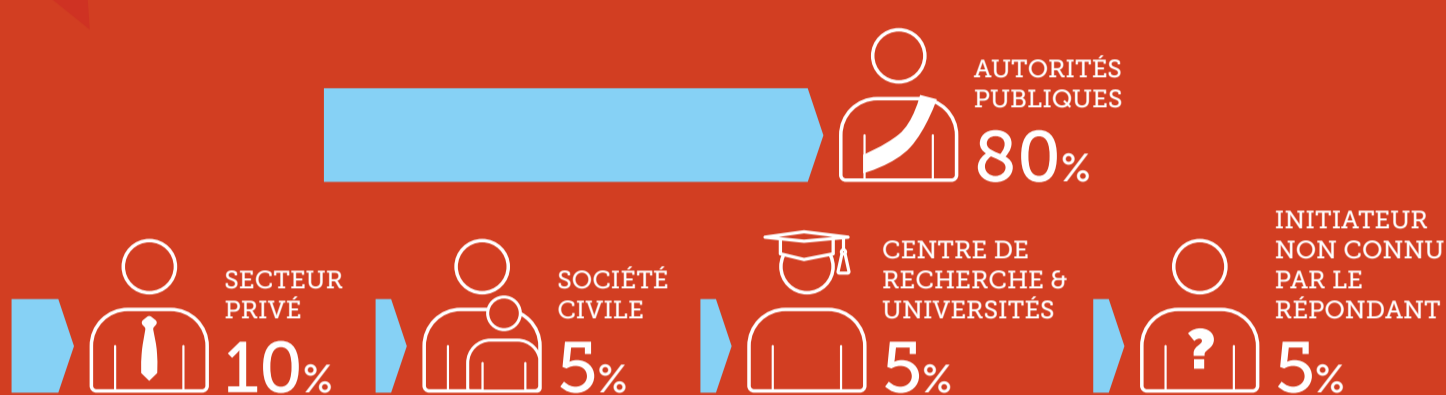
Les principales barrières identifiées sont :

LA DISPONIBILITÉ DES MOYENS DE FINANCEMENT

L'EXPERTISE INSUFFISANTE DE L'ADMINISTRATION

LA COMPLEXITÉ DE MOBILISER ET D'ENGAGER LES DIFFÉRENTS ACTEURS DANS LA DYNAMIQUE

En général, les autorités publiques sont à l'origine des projets Smart City



La participation des acteurs privés, de la Société Civile et des scientifiques est très limitée dans le processus.

Les acteurs publics majoritairement investis :



COMMENT LES COMMUNES BELGES ORGANISENT-ELLES LA DYNAMIQUE SMART CITY ?

MANAGEMENT

87% DES COMMUNES BELGES N'ONT PAS DE PLAN SMART CITY



EN BELGIQUE 17 des communes interrogées ONT ENGAGÉ UN SMART CITY MANAGER

AUCUNE VILLE N'A UN DÉPARTEMENT SMART CITY

59% des personnes travaillant à la stratégie Smart City SONT RATTACHÉES AU DÉPARTEMENT STRATÉGIQUE DE LA COMMUNE OÙ ILS TRAVAILLENT



www.smartcityinstitute.be • sci@ulg.ac.be • 04/232.73.55

Étude réalisée par le Smart City Institute parmi les 589 communes belges (19% de taux de réponse).

#smartregion | digital wallonia .be

