



HR EXCELLENCE IN RESEARCH



- **Chiffres-clés**

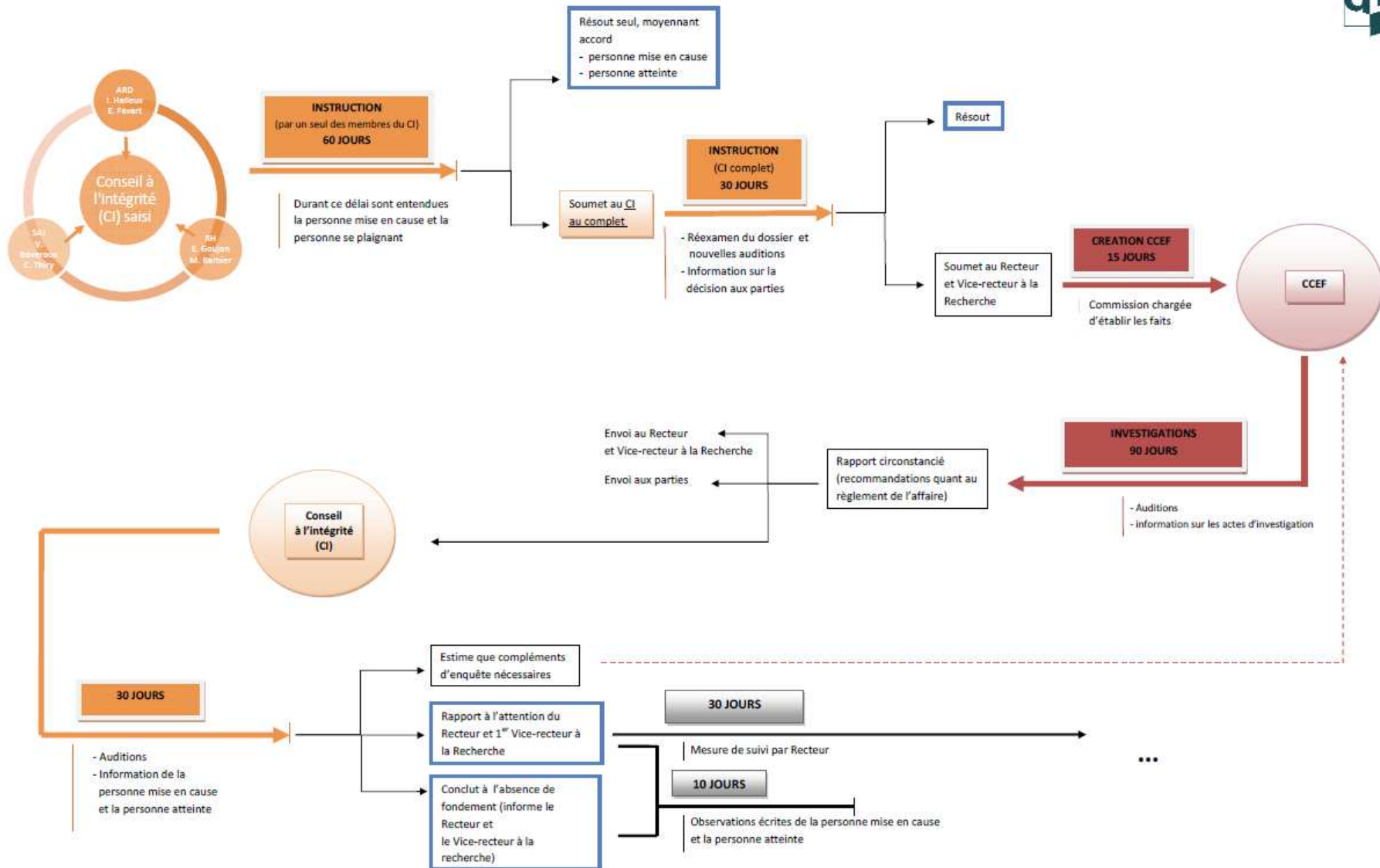
- 22.000 étudiants dans toutes les disciplines
- 2.100 doctorants, dont 30% étrangers
- 3.000 chercheurs dont 900 professeurs
- Stratégie de gestion des ressources humaines en recherche (HRS4R) développée en 2011
- Budget recherche 2016 : 260 mioEUR

Dans le rétroviseur ...

- 2004-2010 :
 - GT wallon sur la qualité en recherche
 - Charte européenne du chercheur
 - Lois et recommandations belges
- 2010 :
 - HRS4R et projets Euraxess
 - 3 Conseils sectoriels de recherche
- 2013 :
 - Projet Cofund-Post-docs
 - Problème grave d'intégrité dans une institution belge
- 2013-15 :
 - Commission pour l'analyse des manquements (CAM)

Liste de manquements & procédure d'instruction

Procédure en cas de suspicion de manquement à l'intégrité scientifique
CONFIDENTIEL - Document de travail 6 mars 2015



De la CAM to CEIS (2015)

- Intérêt des conseils de la recherche, des chercheurs, du vice-recteur à la recherche
- Brainstorming CAM + experts + chercheurs
 - nouvelle dynamique
 - écision des besoins institutionnels
 - demande d'extension de la mission
 - création du Conseil à l'éthique et l'intégrité scientifique (CEIS)



Composition du CEIS

Président	- Vice-recteur à la recherche
Chercheurs/Profs impliqués dans les comités d'éthique	- Comité d'éthique hospitalo-universitaire - Comité d'éthique animale - Comité d'éthique en psychologie - Comité d'éthique en sciences humaines et sociales - Autres comités d'avis
Chercheurs/profs de différentes disciplines	- Sciences humaines (philosophie) - Médecine - Sciences - Psychologie
Administratifs	- Service juridique - Administration de la recherche
Experts ou chercheurs invités en fonction de l'ordre du jour	

Approche intégrée

Formation

Sensibilisation et formation à l'éthique en recherche
Développement des capacités professionnelles, y/c duos

Forum

L'éthique en débat. Forum d'échange sur des questions posées, dilemmes, cas d'études, intervision

Revue éthique

Revue éthique de projets, avec l'aide des comités d'éthique. Exigence pour les projets internes.

Analyse

Analyse de questions spécifiques, de plaintes, de problèmes. Traitement des manquements à l'intégrité

Régulation

Procédures and recommandations. Actions de communication pour informer et garantir l'usage

Premiers travaux du CEIS

- Plan d'action annuel et à 4 ans
- Création d'un comité d'éthique en sciences humaines et sociales
- Enquête, formations, forum
- Ecoute et analyse de cas





Constat Jeunes chercheurs

Vous sentez-vous concernés par l'éthique et l'intégrité scientifique ?

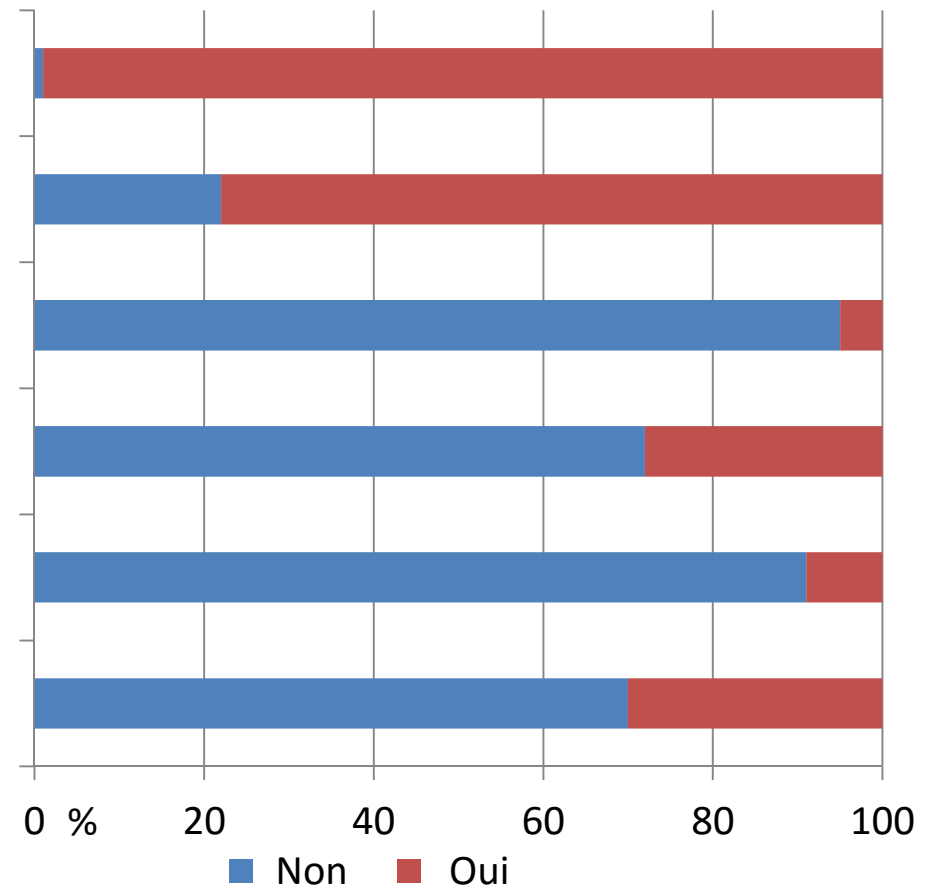
Vous sentez-vous suffisamment outillés ?

Connaissez-vous les règles et les procédures liées à l'éthique et l'intégrité scientifique ?

Rencontrez-vous régulièrement votre superviseur (au moins 1x/an)?

Connaissez-vous les personnes de contact pour les questions relatives à l'éthique

Connaissez-vous les comités d'éthique ?



(Source : ULiège, 2015, Enquête jeunes chercheurs)

ITRRES Lyon, IHA, 6/2017

Réalisations 2016-2017

- **Formation :**
 - Ethique (doctorants)
 - Analyse des données
- **Forum:**
 - Forum Leduc, Munafo
- **Revue éthique:**
 - Questions spéciales (IT, crowdfunding)
- **Autres :**
 - Recontre Sûreté de l'état
 - To-do-list annuelle
 - Rapport au CA
- **Analyse:**
 - 6 plaintes
 - Note sur le mauvais usage de l'Open Repository
- **Regulation:**
 - Création du comité en SHS
 - Note sur la co-publication
 - Note sur le crowdfunding

Dans un futur proche

- Renforcer les relations entre le CEIS, les comités d'éthique, les écoles doctorales, les superviseurs, les chercheurs, l'administration
- Formation des personnes de confiance, réseau
- Diffusion du rapport annuel vers la communauté scientifique
- « White papers » sur l'éthique, les conflits d'intérêt



- Obligation/invitation à la revue éthique de tout projet de recherche et projet de thèse
- Implication de jeunes chercheurs dans le CEIS
- Chaire d'éthique (Professeur invité)

Dans un futur proche

- Côté Chercheurs:
 - Formation à l'éthique et l'analyse des données (vs OS)
 - Coaching (pairs, duos, intervision)
 - Support à la revue éthique de projets (y/c doctoral)
 - Considération des questions éthiques lors de l'évaluation de projets de recherche financés en interne
 - Université d'été spécialisée

ethics

/'εθɪks/

noun



ETRRRES

ÉTHIQUE DE LA RECHERCHE,
INTÉGRITÉ SCIENTIFIQUE
ET RESPONSABILITÉ SOCIALE

Université de Lyon
7-9 juin 2017



UNIVERSITÉ
DE LYON



ETRRES - ÉTHIQUE DE LA RECHERCHE, INTÉGRITÉ SCIENTIFIQUE ET RESPONSABILITÉ SOCIALE **SÉMINAIRE IDEX LYON \ UNIVERSITÉ DE LYON | 7 - 9 JUIN 2017**

L'évolution récente de la recherche scientifique dans un système globalisé et complexe induit une transformation des valeurs épistémiques et contextuelles, qui permettent d'orienter et de gouverner les projets de recherche. Les nouvelles performances technoscientifiques, un certain nombre d'affaires et de tensions dans les métiers de la recherche, dans l'édition scientifique et dans la gouvernance de la science peuvent donner le sentiment d'une crise de confiance.

Dans cette situation, il est essentiel que les chercheurs et, plus généralement, les acteurs/ actrices de la science assument les questions nées de ces transformations et s'engagent à promouvoir les valeurs essentielles de la science. Que ce soit au niveau individuel, collectif ou institutionnel, il leur revient en effet de participer au débat sur le rôle des sciences dans une société démocratique.

Dans cette optique, l'Université de Lyon s'est engagée depuis 2014 dans la construction d'une plateforme dédiée à l'Éthique de la recherche, l'Intégrité scientifique et la Responsabilité sociale des Universités (ETRRES). L'IDEX Lyon place l'éthique au cœur de son projet pour structurer la recherche et la formation académique. Dans la continuité de rendez-vous précédents, l'Université de Lyon et l'IDEX Lyon proposent trois jours de débats et réflexions les 7, 8 et 9 juin prochain pour faire un état des lieux des avancements européens, nationaux et internationaux et affirmer les ambitions de l'Université de Lyon en la matière.

Ces trois journées visent à préciser et articuler les enjeux liés à l'éthique, l'intégrité et la responsabilité sociale. Distincts mais convergents, ces trois aspects éclairent les tensions et les attentes, qui se cristallisent aujourd'hui dans la recherche à la fois en termes de qualité, de complexité et de vérité significative.

Publics visés : enseignant.es-chercheur.es, ingénieurs, personnels ITRF laboratoires, doctorant.es

7 juin 2017 : séminaire fermé

8 juin 2017 : séminaire ouvert

9 juin 2017 : journée dédiée aux doctorants UdL

7 juin 2017 - séminaire fermé

DYNAMIQUE DES UNIVERSITÉS ET ORGANISMES DE RECHERCHE EN ÉTHIQUE DE LA RECHERCHE ET INTÉGRITÉ SCIENTIFIQUE

Salle du conseil – Université Lyon 2 (18 Quai Claude Bernard 69007)

Participant.es en Interne :

Groupe Académique Lyon, Collège doctoral de Lyon, Comités éthique

9h30	Accueil Nathalie Dompnier, Présidente de l'Université Lumière Lyon 2, vice-présidente Université de Lyon Culture, Sciences et société
9h45	Introduction Sarah Carvallo, philosophe ECL, responsable scientifique plateforme ETRRES (Ethique de la Recherche et de la Responsabilité sociale), UDL
10h00	Ethique de la recherche et intégrité scientifique au CNRS : le COMETS, par J.G. Ganascia, COMETS, CNRS
10h45	Ethique de la recherche et intégrité scientifique à l'INSERM : place du comité d'évaluation éthique de l'Inserm par Christine Dosquet, CEEI, Inserm
11h30	Objectifs de l'OFIS et du Réseau des référents en Intégrité scientifique. Articulation Ethique, Intégrité scientifique et Déontologie par Frédérique Coulée Université d'Evry
12h15 - 14h00	Pause déjeuner – Buffet
14h00	L'éthique de la recherche à l'Université de Toulouse, par Catherine Tessier, ONERA, Université de Toulouse
14h45	Formation scientifique et réflexion éthique, par Pascal Hintermeyer, Université de Strasbourg
15h30	Approche intégrée de l'éthique et l'intégrité scientifique à l'Université de Liège, par Isabelle Halleux, Université de Liège
16h15	Plateforme ETRRES – UDL/ IDEX Lyon, par Sarah Carvallo et Florence Belaën puis discussion avec la salle
17h30	Conclusion par Nathalie Dompnie

Inscription auprès de Florence Belaen : florence.belaen@universite-lyon.fr

Les places étant limitées, merci de vous inscrire

8 juin 2017 - séminaire ouvert

ENJEUX CONTEMPORAINS DE LA RECHERCHE : ÉTHIQUE, GOUVERNANCE, DÉMOCRATIE

Amphithéâtre – Université de Lyon (92 rue Pasteur 69007 Lyon)

9h00	MOT D'ACCUEIL : Sarah Carvalho
9h15	CONFÉRENCE 30MN + DISCUSSIONS <ul style="list-style-type: none">- Science, valeurs, démocratie par Stéphanie Ruphy, PU Philosophie, VP Interdisciplinarité UGA- La génomique à l'heure de la médecine personnalisée : savoirs, régulation et responsabilité par Catherine Bourgain, Chargé de recherche bio-informatique, Inserm, CERMES3, CEI- Le mythe de la singularité, par J.G. Ganascia, PU Pierre et Marie Curie, COMETS, CNRS- L'historien, conseiller du prince ou thérapeute des sociétés par Frédéric Abécassis, MCF Histoire, ENS Lyon
11h00 - 12h15	TABLE RONDE : Problématiques éthiques anciennes et nouvelles : Le cas des biotechnologies et de la bioinformatique. Modérateur : David Cox (INSERM Lyon) Avec Catherine Bourgain (INSERM CEI), Christine Dosquet (INSERM CEEI), Emmanuelle Rial Sebbag (Université de Toulouse).
12h15 - 14h00	BUFFET
14h00 - 14h30	MOT D'ACCUEIL : Nathalie Dompnier
14h30 - 15h45	TABLE RONDE : Dynamiques structurelles de la recherche au niveau national, européen et international : Interdisciplinarité et interculturalité. Modératrice : Sarah Carvalho Avec Isabelle Halleux (Université Liège), Guoyu Wang (Fudan University, Shanghai), Jean-François Mornex (UDL-Lyon1), Olivier Garraud (UDL-UJM-Saint Etienne) P. Hintermeyer (UniStra), St. Ruphy (UGA)
15h45 - 16h30	CONFÉRENCE : Les sciences participatives et enjeux éthiques François Houllier, Président Université Sorbonne Paris Cité, auteur du rapport les sciences participatives
16h30 - 17h45	TABLE RONDE : Relations sciences/société civile et enjeux éthiques Modératrice : Florence Belaën, Directrice Culture Sciences et société, Udl Avec Jean-Luc Cadoré (UDL-VetAgroSup), F. Abecassis (UDL-ENS Lyon), M. Préau (UDL-Lyon2), F. Houllier
17h45 - 18h00	MOT DE LA FIN : Sarah Carvalho et Florence Belaën

Inscription auprès de Florence Belaen : florence.belaen@universite-lyon.fr

Les places étant limitées, merci de vous inscrire

9 juin 2017 - atelier réservé aux doctorants

RECHERCHE ET INNOVATION RESPONSABLES : QUELLE RESTITUTION DES RÉSULTATS DE RECHERCHE

Amphithéâtre – Université de Lyon (92 rue Pasteur 69007 Lyon)

9h00 - 9h30	ACCUEIL
9h30 - 10h00	OUVERTURE DES TRAVAUX Intervenants : - Claire Della Vecchia (HESPER, Univ. Lyon 1) - Myriam Pannard (GRePS, Univ. Lyon 2)
10h00 - 11h30	SESSION 1 : <i>Expériences de restitution : interdisciplinarité et positionnements</i> Modérateur : Thibaud Marmorat Avec : - Meriem M'zoughi (LADEC, Univ. Lyon 2) « Entre quête de crédibilité et confrontation de regards. Expériences de restitution auprès de professionnels de santé au Cambodge » - Nicolas Faynot (LADEC, Univ. Lyon 2) « Légitimité et modernité médicale : enjeux et incompréhensions autour de la restitution d'une recherche en anthropologie appliquée au Sénégal » - Béatrice Deries (Ecole Rockefeller) « A travers la restitution d'une recherche, expérimenter un format inédit d'analyse de la pratique interinstitutionnelle » - Emmanuelle Papot (Hôpital Bichat, Paris) « De la recherche interventionnelle patient & soignant vu des soignants : l'étude ANRS GOTA » - Marie Préau (GRePS, Univ. Lyon 2, UdL) « Restitution et recherche communautaire : spécificités et enjeux »
11h30 - 12h00	TABLE RONDE Modérateurs : Thibaud Marmorat et Marie Préau
12h15 - 13h30	<i>PAUSE DÉJEUNER</i>
13h30 - 15h00	SESSION 2 : <i>La restitution : défis et opportunités</i> Modérateurs : Claire Della Vecchia et Roxane Hoyer Avec : - Prisca Bauer (CRNL - DYCOG, INSERM) « Restitution ou non : une question hérissante ? » - Jean-Philippe Lachaux (CRNL - DYCOG, INSERM) et Emilie Subra (groupe scolaire Externat Notre Dame, Grenoble) « Le projet ATOLE : à la frontière entre restitution et diffusion » - Marie Préau (GRePS, Univ. Lyon 2, UdL) « Restitution et recherche communautaire : spécificités et enjeux »

9 juin 2017 - atelier réservé aux doctorants

RECHERCHE ET INNOVATION RESPONSABLES : QUELLE RESTITUTION DES RÉSULTATS DE RECHERCHE

Amphithéâtre – Université de Lyon (92 rue Pasteur 69007 Lyon)

15h00 - 15h15	PAUSE CAFÉ
15h15 - 16h45	SESSION 3 : <i>La recherche dans le champ du cancer : un contexte propice à la restitution ?</i> Modérateur : Magali Girodet et Myriam Pannard Intervenants : <ul style="list-style-type: none">- Isabelle Ray-Coquard (CLB, HESPER) « Recherche clinique en cancérologie, la vision du cancérologue »- Aurélie Untas (LPPS, Univ. Paris Descartes), Lauriane Bassoleil (Seintinelles) et Catherine Tisserant (participante à la recherche « Couple et reconstruction mammaire ») « un exemple de restitution de résultats autour de l'étude « Couple et reconstruction mammaire », regards croisés »
16h45 - 17h45	CLOTÛRE DES TRAVAUX Intervenants : <ul style="list-style-type: none">- Sarah Carvallo (EcL, UdL)- Magali Girodet (HESPER, Univ. Lyon 1, CLB)- Roxane Hoyer (CRNL - DYCOG, Univ. Lyon 1)- Thibaud Marmorat (GRePS, Univ. Lyon 2)- Marie Préau (GRePS, Univ. Lyon 2, UdL)

La participation à cet atelier fera l'objet d'attestation de présence délivrée par le Service des Etudes doctorales Université de Lyon

Informations : <https://siged.universite-lyon.fr/siged/>

Contact : Elisabeth.persoud@universite-lyon.fr

PLATEFORME ETRRES : ETHIQUE DE LA RECHERCHE ET RESPONSABILITÉ SOCIALE UNIVERSITÉ DE LYON – IDEX LYON

Vice-présidente : Nathalie Dompnier, présidente de l'Université Lumière, Lyon 2

Responsabilité scientifique : Sarah Carvallo, philosophe, Ecl, UdL

Responsabilité administrative : Florence Belaën, Directrice Culture Sciences et société

Pour revoir les précédents RDV : <http://www.universite-lyon.fr/sciences-societe>

Université de Lyon

**92, rue Pasteur – CS30122
69361 Lyon Cedex 07
France**

**Tél. +33 (0)4 37 37 26 70
Fax. +33 (0)4 37 37 26 71
www.universite-lyon.fr**



facebook.com/pages/Universite-de-Lyon



twitter.com/UniversiteLyon