



FÉVRIER - MAI 2017

50e anniversaire des premiers diplômés en Psychologie
Congrès, conférences et retrouvailles : rejoignez-nous!

CONFÉRENCES

CONGRÈS

GALA

La Faculté de Psychologie, Logopédie et Sciences de l'Education fête ses 50 ans

www.ulg.ac.be/fplse50ans/



19 mai : Symposium 6 – Apprentissage scolaire chez le jeune enfant
Coordinatrice : Laurence Rousselle

La lecture partagée pour améliorer l'entrée dans l'écrit chez des enfants issus de population défavorisée

Maillart, C., Binamé, F., Vossius, L., Willems, S., Bergeron-Morin, L., Lefebvre, P., Orban, M., De Raeve, M., Jidovstev, B. & Rousselle, L

Introduction

Contexte

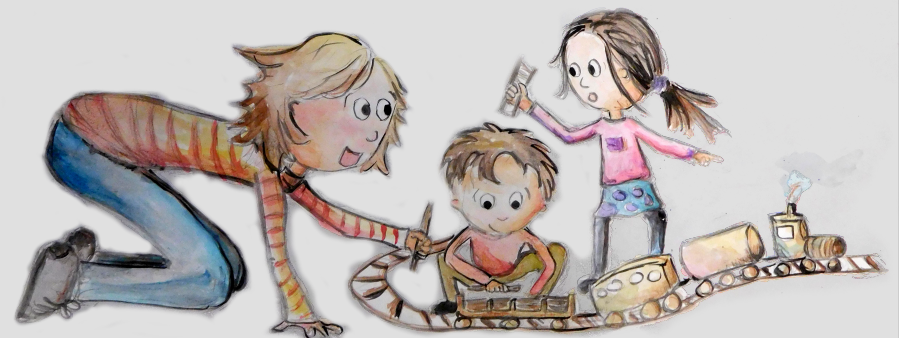
La lecture partagée

Description du projet

Méthodologie

Premiers résultats

Conclusion



Même contexte

- Les enfants issus de milieux défavorisés sont particulièrement à risque de présenter des difficultés d'apprentissage en lecture et en mathématique.
- Volet langage de l'étude précédente



Modèle de réponse à l'intervention

Jackson, 2009



Soutenir les enfants
avec des objectifs
individualisés et une
intervention
spécialisée

Utiliser des stratégies de
soutien au développement
langagier

Offrir un environnement langagier riche
et stimulant



DE L'ORAL À L'ÉCRIT

6



Pourquoi prévenir les difficultés de lecture?

- Selon des résultats aux États-Unis, 33% des jeunes de 4e année ne rencontrent pas les exigences en lecture de leur niveau scolaire.
- 15% des enfants présentent des difficultés importantes en lecture et écriture.
- Pourtant, environ 5% seulement présentent des troubles persistants à l'écrit suite à une intervention appropriée.



Adaptation de «La lecture partagée enrichie»

Lefebvre, 2009

DE L'ORAL À L'ÉCRIT



Pourquoi prévenir les difficultés de lecture?

- Les résultats en lectures des élèves à la fin de la 1ère année sont prédictifs de ceux de la fin du secondaire.
- Les jeunes identifiés comme de faibles lecteurs continuent à l'être tout au long de leur parcours scolaire.
- Il est beaucoup plus facile d'agir précocement que de traiter tardivement.



Adaptation de «La lecture partagée enrichie»

Lefebvre, 2009

Prérequis et stratégies

- Développer la **conscience phonologique** → décodage (Adams, 1990)
- Consolider la **connaissance de l'écrit** (Justice and Ezell, 2002)
- Enrichir le langage oral en général (Storch and Whitehurst, 2002)
 - ✿ Développer le **vocabulaire**
 - ✿ Développer le **langage décontextualisé** (faire des inférences) pour la compréhension du langage écrit



Notre projet

- Notre projet propose d'évaluer l'apport spécifique de deux interventions préventives :

- ✿ L'une ciblant les précurseurs au langage écrit :

- ◆ Le langage oral
- ◆ La conscience phonologique
- ◆ La conscience de l'écrit



- ✿ L'autre ciblant les précurseurs aux mathématiques:

- ◆ L'utilisation des doigts pour représenter les quantités
- ◆ Le dénombrement
- ◆ La compréhension de la cardinalité



- Une intervention « contrôle » a également été proposée afin d'assurer la spécificité des effets obtenus

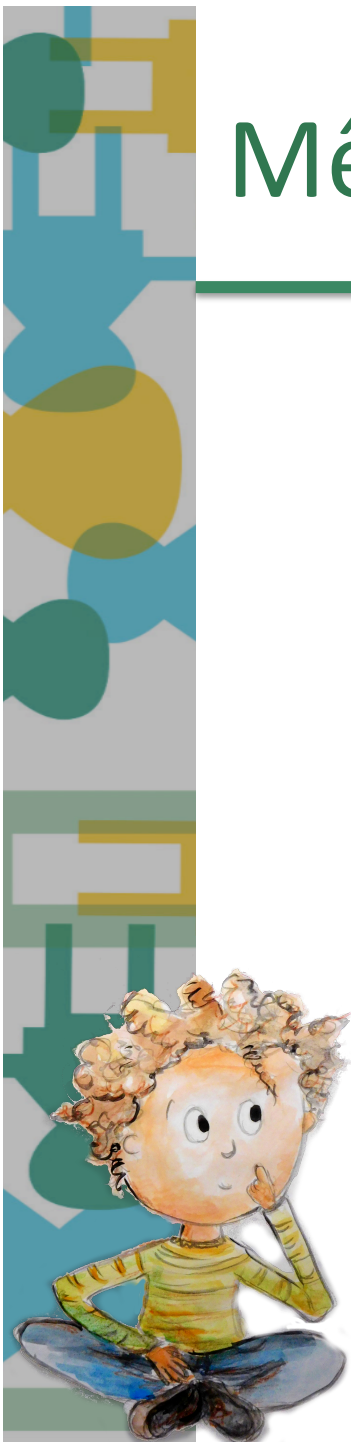
- ✿ Une intervention visant la motricité globale



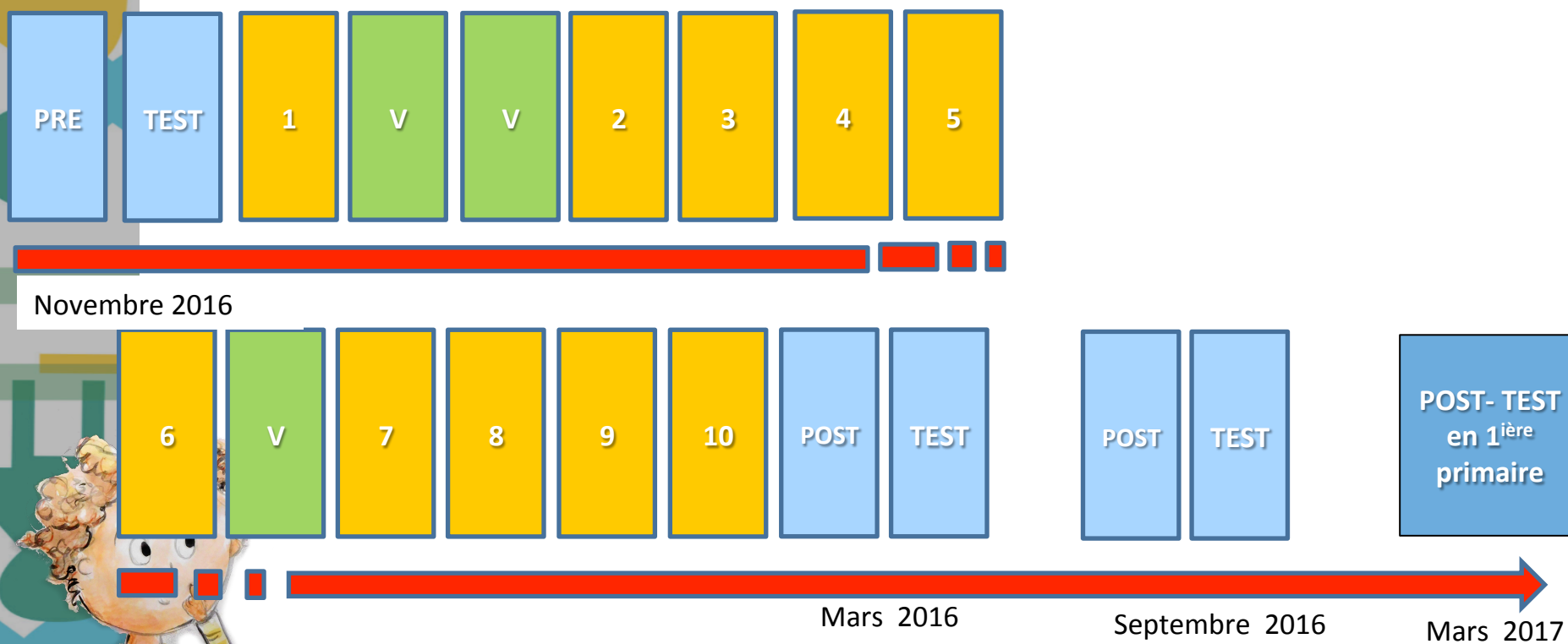
Même population

- Choix d'une école accueillant une population mixte où 37 nationalités se côtoient
 - ✿ Certains de milieux extrêmement précarisés
 - ✿ Certains arrivent en cours de scolarité sans connaître la langue

- 3 groupes d'une quinzaine d'enfants issus de 2 classes de 2 – 3^{ème} années maternelles appariés sur
 - ✿ L'âge
 - ✿ Le niveau socio-professionnel des parents
 - ✿ La langue maternelle
 - ✿ Les résultats obtenus dans deux tâches :
 - ◆ Matrices (WPPSI III)
 - ◆ Vocabulaire (EXALANG)



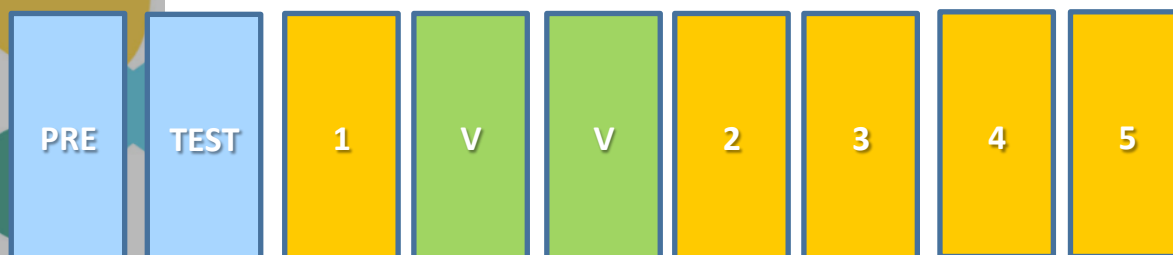
Dispositif d'entraînement



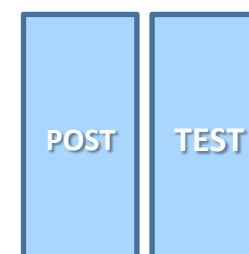
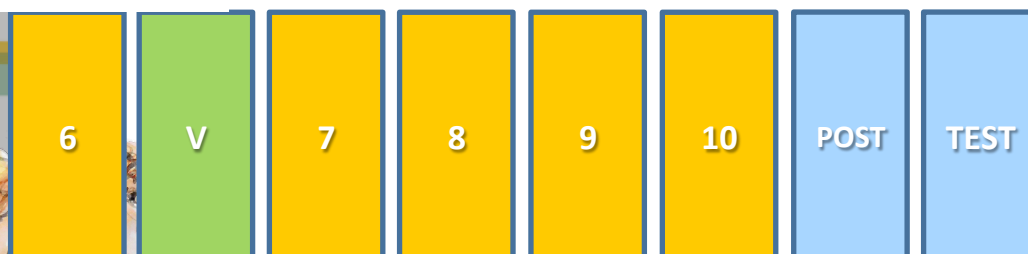
Dispositif d'entraînement

- 10 semaines d'entraînement
- 5 jours par semaine
- 30 minutes par jour le matin entre 9h00 et 9h30

Présence des enfants prise en compte durant tout l'entraînement



Novembre 2016



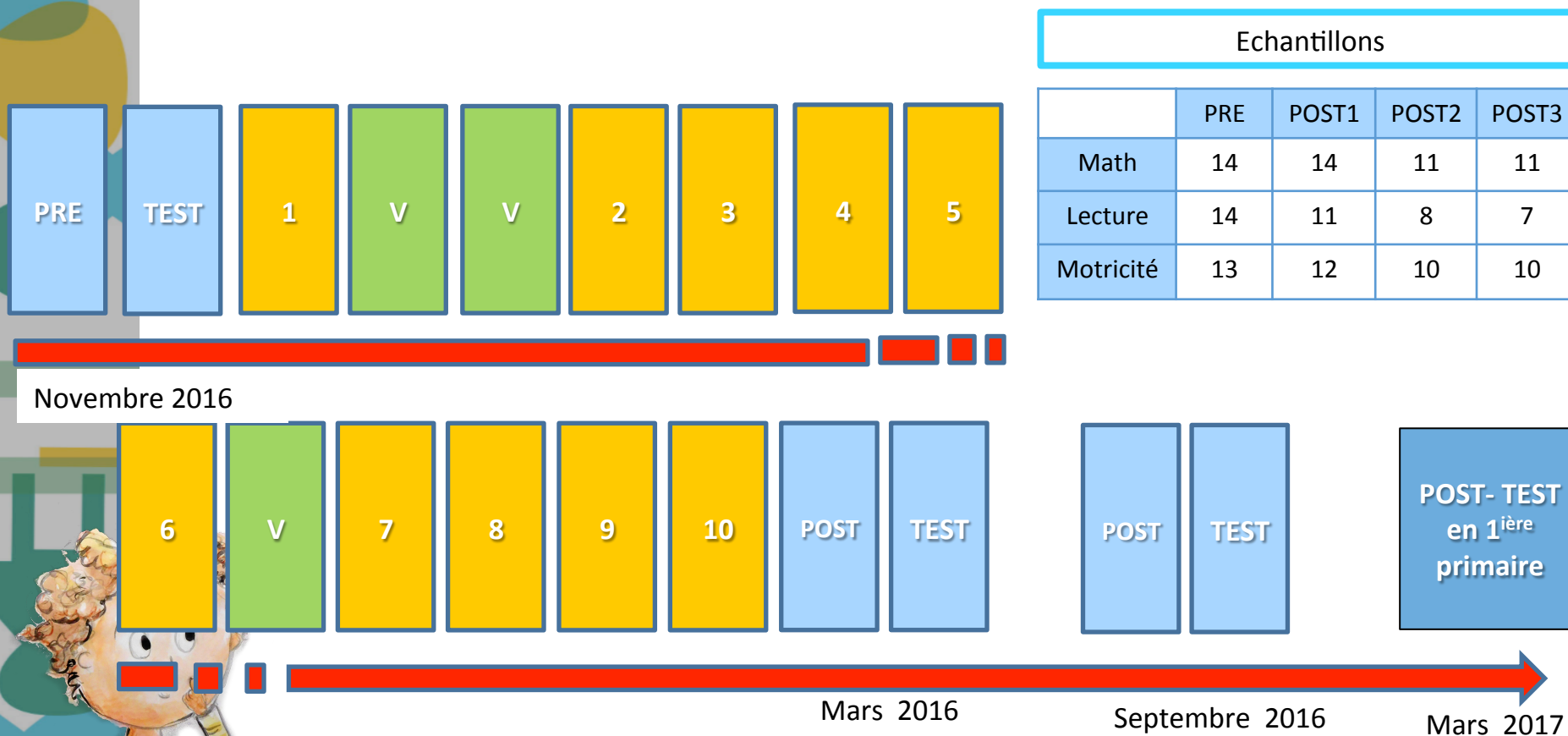
Mars 2016

Septembre 2016

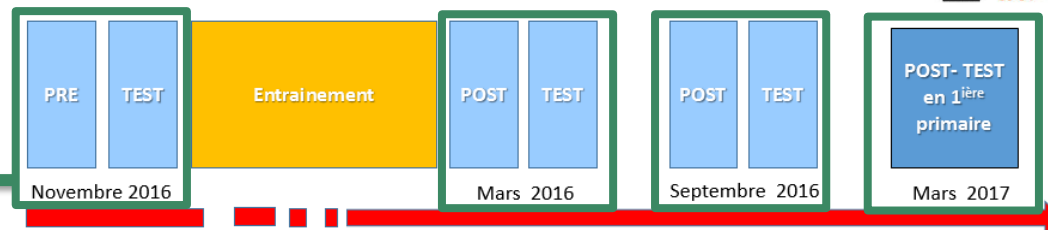
Mars 2017



Dispositif d'entraînement



Prédictions



Entraînement à la lecture

- Les représentations de l'écrits
- La conscience phonologique
- La richesse du vocabulaire
- Les compétences narratives et i...

En 1^{ère} primaire:
Les enfants devraient présenter de meilleures compétences en lecture



Entraînement numérique

- Reconnaissance et utilisation des doigts de manière dissociée
- Reconnaissance des quantités à partir de configurations de doigts
- Capacités de montrer des quantités sur ses doigts pour représenter la valeur cardinale d'un mot-nombre

En 1^{ère} primaire:
Les enfants devraient présenter de meilleures compétences en calcul

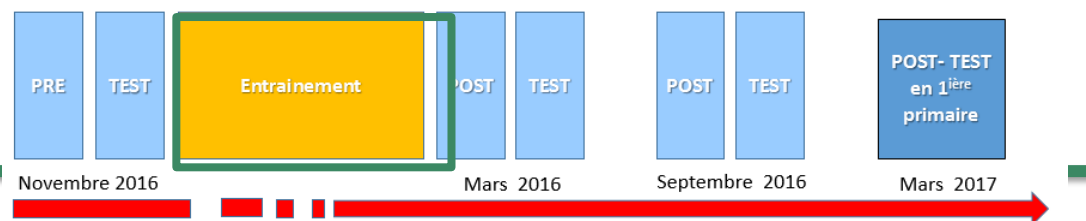


Entraînement en psychomotricité

- Entraînement de compétences sans lien direct avec les apprentissages scolaires (contrôle)
- Motricité globale



Exercices

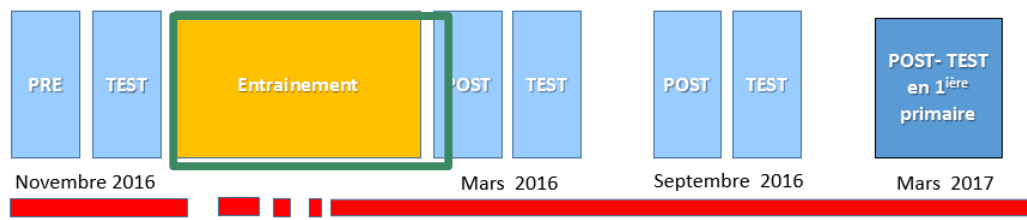


Entrainement aux nombres

- Sujet de la présentation précédente
- Entrainement à la motricité globale
 - Groupe contrôle



Exercices



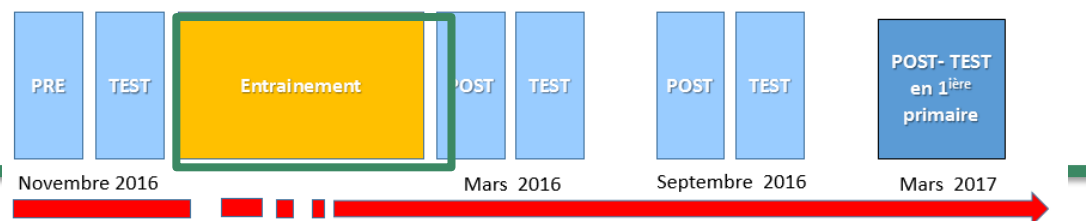
La lecture partagée



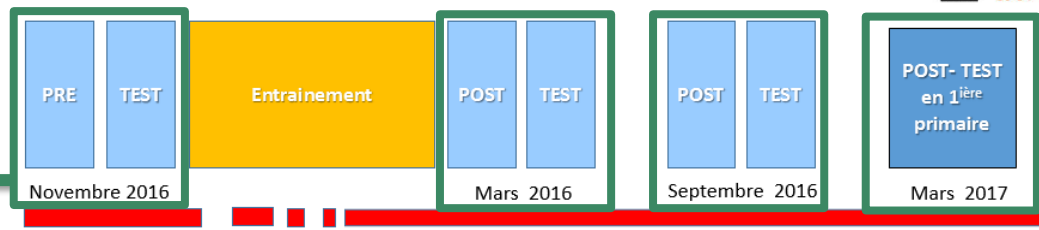
	<i>Lundi</i>	<i>Mardi</i>	<i>Mercredi</i>	<i>Jeudi</i>	<i>Vendredi</i>
	Modèles de l'adulte	Erreurs de l'adulte	Questions aux enfants	Modèles des enfants	Le livre aux enfants!
	3 concepts de l'écrit				
	3 nouveaux mots de vocabulaire				
	3 inférences				
	3 pseudo-mots/jeux de conscience phonologique				



Exercices



Pré- et Post-



Entraînement à la lecture

Lexique
(compréhension
et production)
Conscience
phonologique
Narration
Connaissance des
lettres
Gnosies auditives
Connaissance de
l'écrit



Entraînement numérique

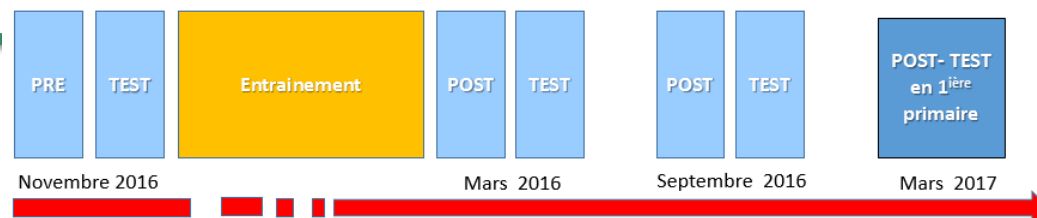
En 1^{ère} primaire:
- lecture de graphèmes,
syllabes simples &
complexes, mots
réguliers & irréguliers
- Écriture de syllabes
et de mots



Entraînement en psychomotricité



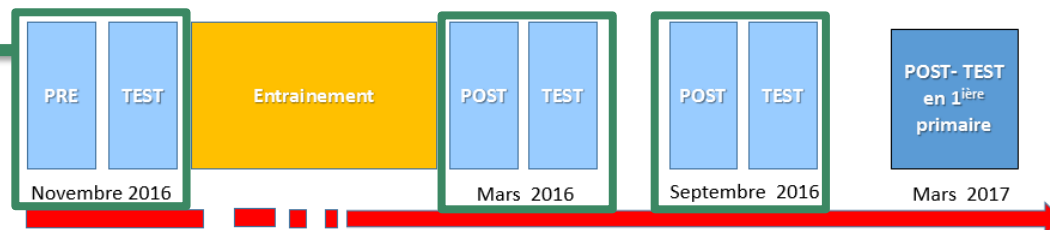
Premiers résultats



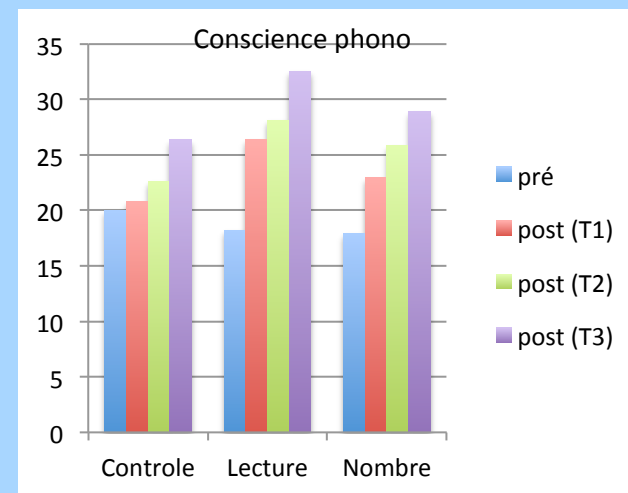
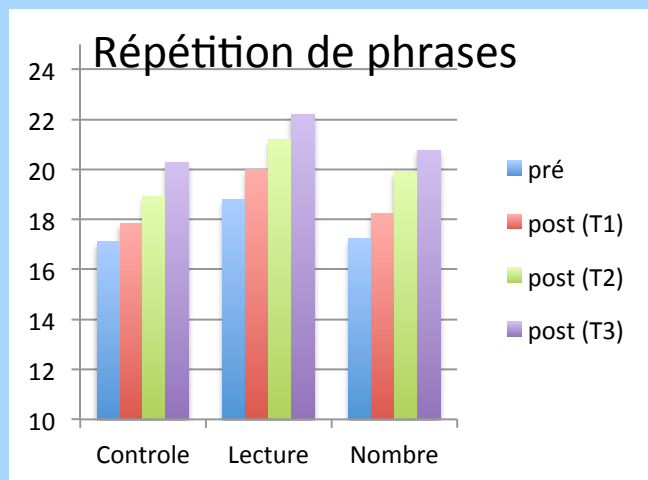
- Premiers résultats
 - Très petits échantillons !!
 - Résultats peu clairs dans les groupes complets car grandes différences entre les enfants francophones et non-francophones.



Premiers résultats

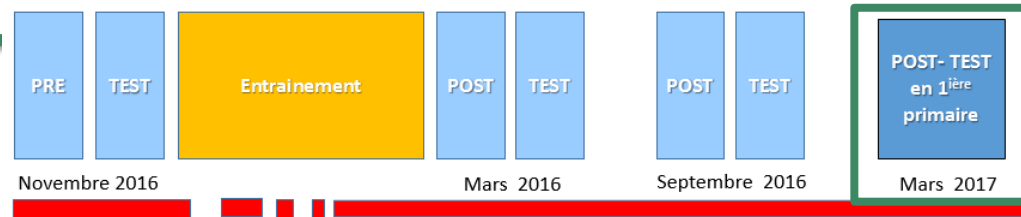


- Majorité des épreuves : effets significatifs du temps, pas d'effet de groupe ou d'interaction (parfois légères tendances)



* Marginalement significatif

Premiers résultats



Tâche	Groupe contrôle	Groupe lecture partagée	Groupe mathématiques
	n=10	n=7	n=11
	T3	T3	T3
	MOY. (ET.)	MOY. (ET.)	MOY. (ET.)
Lecture de graphèmes (/26) ^a	14.20(10.03) *	12.57(6.50)	12.82(6.37)
Lecture de syllabes simples (/11) ^a	4.70(4.50)	4.86(4.30)	5.10(3.70)
Lecture de syllabes complexes (/15) ^a	4.30(5.85)	7.57(6.24)	6.36(5.18)
Écriture de syllabes (/10) ^a	2.60(3.31)	3.14(2.91)	2.27(2.37)
Lecture de mots réguliers-score (/12) ^a	2.50(4.53)	4.29(3.82)	2.00(2.05)

Pas d'effets clairs entre les groupes



Conclusions

- Premiers résultats pas suffisants
- Difficultés de mettre en évidence des effets
 - ✿ Population ?
 - ✿ Choix de l'intervention ?
 - ✿ Implémentation ?
- Liens significatifs entre prédicteurs et mesures à l'écrit
 - ✿ Valide le choix de l'intervention



Réplication de l'étude en 2017-2018



Remerciements

- Nous remercions la directrice, les enseignants, les parents et les enfants de l'école Vieille Montagne
- Nous remercions également tous les intervenants qui ont participé et participeront encore à ce projet !
- Nous vous remercions pour votre attention !!





LIÈGE université
Psychologie, Logopédie
& Sciences de l'Éducation

