



Institut des
Sciences Humaines
et Sociales



Citoyenneté des personnes sourdes en Belgique

Sophie DELOYER,



Chargée de projets (Surdimobil asbl), chargée des personnes sourdes pour l'enquête, en collaboration avec le responsable scientifique de l'enquête,

Sébastien FONTAINE,



Maitre de conférence – Institut des sciences humaines et sociales & CLEO (Université de Liège).

Plan

- Où sont les Personnes sourdes ?
- Où sont les Personnes sourdes dans les enquêtes d'opinion?
- Méthodes spécifiques
 - Démonstrations : exemple de l'Enquête Sociale Européenne
- Présentation de quelques résultats de la recherche « *Aller voter* »

Où sont les personnes sourdes ?

- En Belgique le nombre de sourds et de malentendants est estimé à 400.000 (dont 40.000 sont totalement sourds).
- La plupart des personnes ayant un handicap sensoriel vivent chez elles (et pas en institution).
- Les sourds semblent constituer une communauté, partageant une culture, une langue et peut-être des valeurs spécifiques...
- Les Sourds parlant la langue des signes sont de plus en plus considérés comme appartenant à une minorité linguistique.



Où ? Dans les enquêtes d'opinion ...



- Il existe très peu d'enquêtes spécifiques concernant les personnes handicapées
 - Souvent orientées vers le handicap, les limitations et les besoins spécifiques.
 - Aucune enquête à propos des opinions et des attitudes.
 - Aucune comparaison possible avec des répondants « valides ».
- Dans les grandes enquêtes internationales, certaines personnes handicapées sont techniquement exclues de la collecte de données.
 - Ces personnes ne sont pas prises en compte.
- Cela dépend, évidemment, fortement du type de handicap.

Les conséquences sont importantes

- la conséquence générale pour les personnes sourdes, c'est qu'elles ne sont pas représentées dans les données collectées dans les larges enquêtes d'opinion.
- Dans l'utilisation que l'on fait des statistiques d'opinion, les sourds se sentent discriminés lorsque des résultats sont extrapolés à l'ensemble de la population (belge).
- Les sondages d'opinion constituent, de nos jours, une partie importante de l'opinion publique et il existe un problème éthique à exclure de la collecte de données une partie de la population, à cause d'un handicap.
- Cette exclusion est plus problématique encore lorsque ces enquêtes concernent : la démocratie, la citoyenneté, l'accès au vote etc...

Pour améliorer cette situation :

De nouveaux outils ...

Des méthodes qualitatives & des méthodes quantitatives



DES MÉTHODES QUALITATIVES

Méthodes qualitatives

- Groupes de discussion avec un public mixte : des entretiens collectifs
 - Personnes ayant et n'ayant pas de handicap;
 - Différents types de handicaps;
 - Quelques personnes ressources;
 - Des interprètes « langues des signes »;

Enquête spécifique pour les personnes en situation de handicap (2012)

Entretiens collectifs mixtes



Entretiens collectifs mixtes



Résultats : les freins à la participation électorale

Sourds
Malentendants

Information
Accessible

- Comprendre les hommes politiques dans les émissions à la télévision : **59 %**

Aide de
qualité

- Avoir une écoute du personnel du bureau de vote : **27 %**

Résultats : les aides à mettre en place pour une meilleure participation électorale des sourds

S. Fontaine S. Deloyer Antonomies / 2014

Ce qui aiderait beaucoup les Sourds et les Malentendants

Information Accessible

- Assister à des débats avec interprètes avant les élections : **61 %**
- Suivre des débats à la télévision avec des sous-titres : **65 %**

Les résultats généraux ont été
compilés dans une charte pour
la participation électorale de
toutes les Personnes en
Situation Handicap (PSH) ...

Participation électorale des personnes en situation de handicap

Six mois pour convaincre !^(*)

10 recommandations en 3 axes

« C

UNE INFORMATION ACCESSIBLE

- Médias
- Débats
- Convocation
- Liste des candidats dans l'isoloir
- Résultats des élections

Stewards formés ●

Qualité d'accueil ●
au bureau de vote

Libre choix de l'accompagnant ●

UNE AIDE DE QUALITE

UNE INFRASTRUCTURE ADAPTEE

- Bureaux de vote adaptés - « tous handicaps »
- Voter à domicile par Internet

Enquête Sociale Européenne
pour les personnes en situation
de handicap (2013)



DES MÉTHODES QUANTITATIVES

Méthodes quantitatives

Enfin un questionnaire traduit en langue des signes !



Méthodes Quantitative

- Pourquoi un questionnaire en ligne intégrant la langue des signes?
 - Tous les Sourds ne savent pas lire.
 - Les textes, les phrases et les mots font partie d'un mode de communication construit par les entendants.
 - La langue française n'a pas la même structure de la langue des signes.
 - Néanmoins, de plus en plus de Sourds savent lire des textes.
 - Dans tous les cas, les longues phrases et les formulations particulières aux enquêtes d'opinion ne sont pas toujours comprises par les sourds lorsqu'elles sont rédigées en texte.
 - Ces phrases doivent être interprétées en langue des signes pour être comprises.

Adaptations

- Les répondants Sourds complètent le questionnaire en ligne.
 - La plupart des sourds ont adopté cette technologie.
- Cependant, tous les sourds n'ont pas un ordinateur et une connexion internet.
 - Ici encore, l'âge est la variable discriminante.
- Pour les Sourds ne voulant ou ne pouvant pas remplir le questionnaire en ligne, un enquêteur spécialisé (la plupart du temps, un Sourd) rencontre le répondant et lui explique comment utiliser le questionnaire vidéo (présenté sur une tablette-PC).
 - Le questionnaire est rempli sur une "tablette" fournie par l'enquêteur spécialisé,
 - Cette version portable n'est pas en ligne car elle doit pouvoir être utilisée partout, y compris là où aucune connexion Wi-Fi n'est disponible.

Démonstration

Questionnaire adapté et portable

Enquête Sociale Européenne [Round 6]

0%  100%

A présent, nous aimerions vous poser quelques questions sur la politique et le gouvernement.

Quel intérêt avez-vous pour la politique? Êtes-vous...?

La question en langue des signes [Vidéo]





Veuillez sélectionner une réponse ci-dessous

- Très intéressé
- Assez intéressé
- Peu intéressé
- Pas du tout intéressé
- Ne sait pas
- Sans réponse

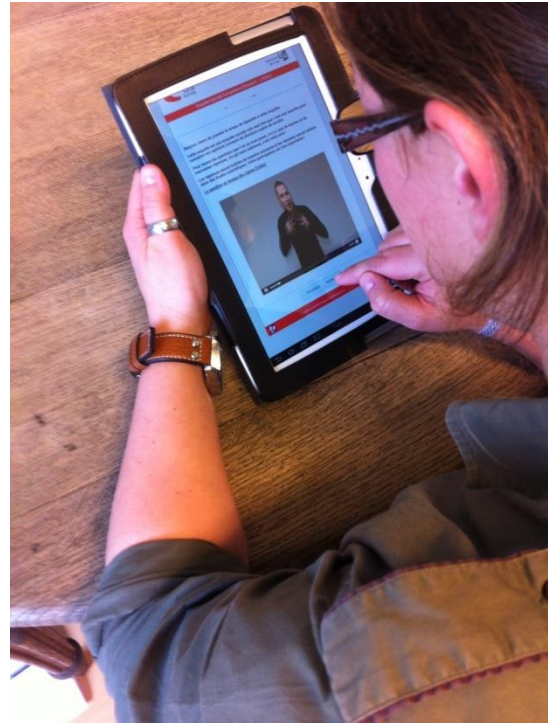
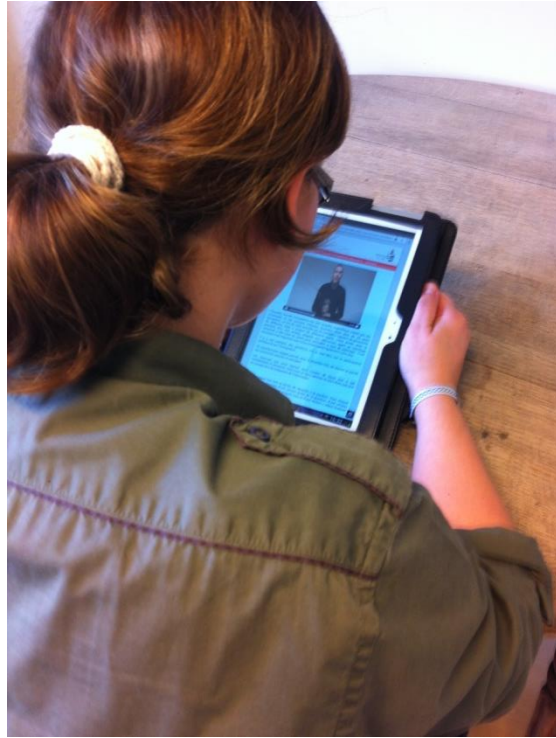
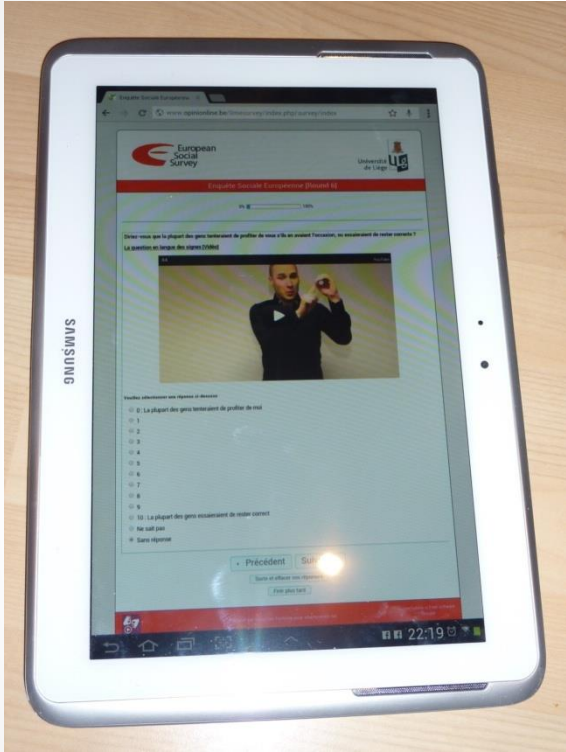
◀ Précédent

Suivant ▶

Sortir et effacer vos réponses

Finir plus tard





Démonstration en ligne ...

Questionnaire adapté (<http://www.adaptquestio.net>)

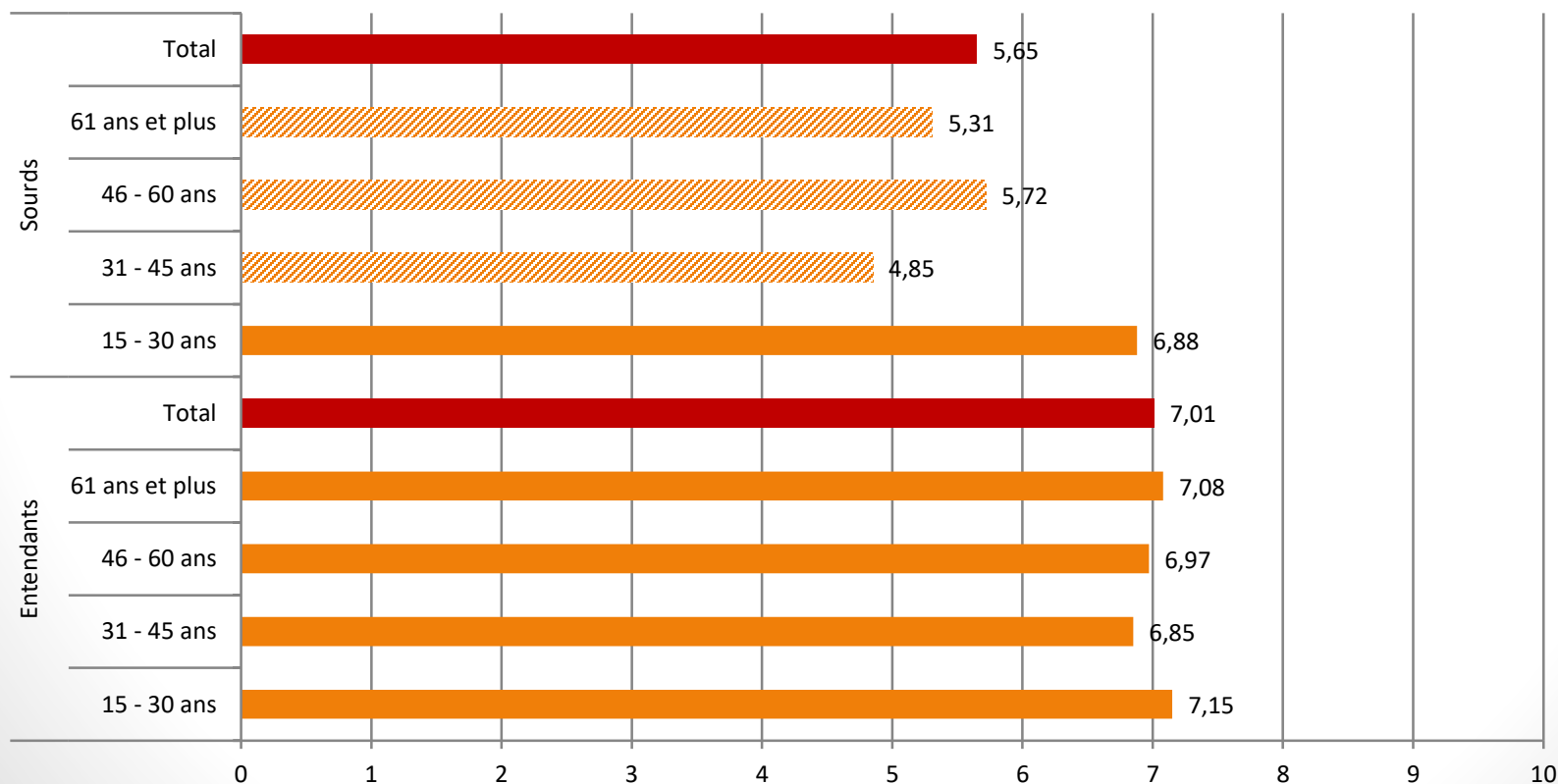
Intéressé de participer à l'enquête ?

Contactez-moi

Quelques premiers résultats ...

- Sur une échelle de 0 à 10, les sourds sont moins satisfaits de leur vie que les entendants.
- Sauf les sourds de 15 à 30 ans pour qui la satisfaction de la vie est la même que celle des entendants.

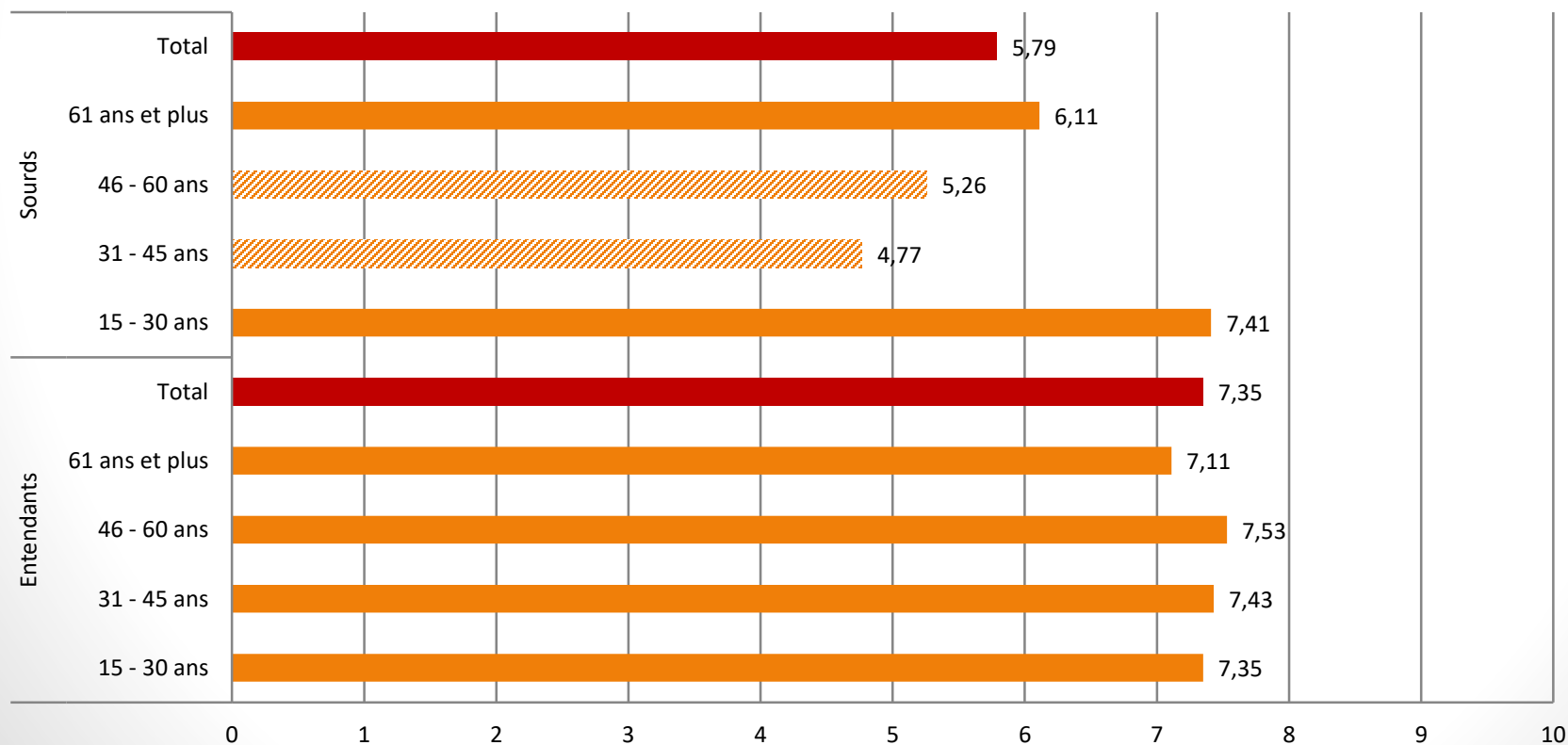
Dans l'ensemble, dans quelle mesure êtes-vous satisfait de votre vie actuelle ?



Quelques premiers résultats ...

- Sur une échelle de 0 à 10, les sourds sont moins satisfaits de la manière dont sont organisées les élections que les entendants.
- Sauf les sourds de 15 à 30 ans pour qui la satisfaction est la même que celle des entendants.

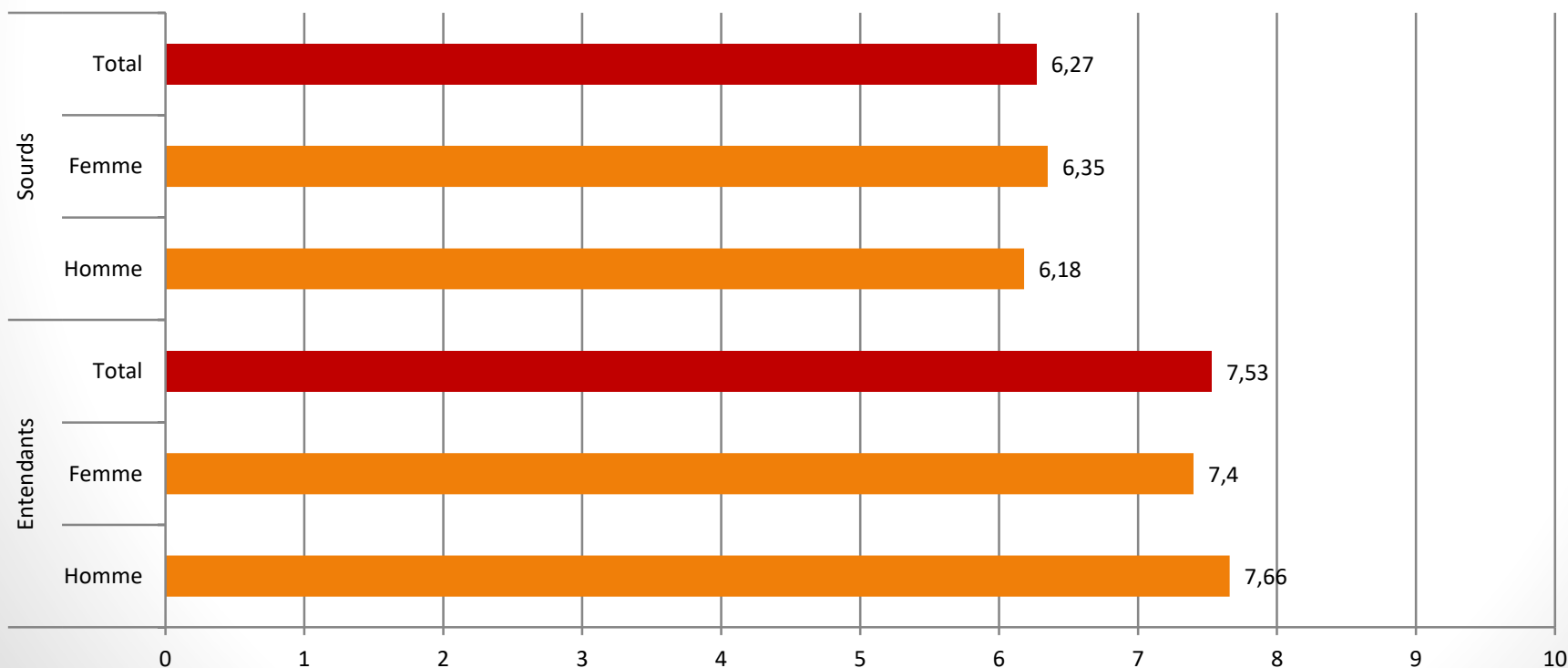
En Belgique, les élections législatives sont libres et équitables.



Quelques premiers résultats ...

- Sur une échelle de 0 à 10, les sourds sont moins satisfaits des services de santé que les entendants.
- Les hommes sourds sont encore moins satisfaits que les femmes sourdes

Sur une échelle de 1 à 10, dites-moi ce que vous pensez dans l'ensemble de l'état des services de santé en Belgique de nos jours?



Contact :

- **Sophie DELOYER**, Chargée de projets (Surdimobil asbl), chargée des personnes sourdes pour l'enquête, en collaboration avec le responsable scientifique de l'enquête, **Sébastien FONTAINE**, Maître de conférence – Institut des sciences humaines et sociales & CLEO (Université de Liège).
- **Pour plus d'informations** : sophie@surdimobil.org
- [Visitez le site : www.adaptquestio.net](http://www.adaptquestio.net)

...merci