



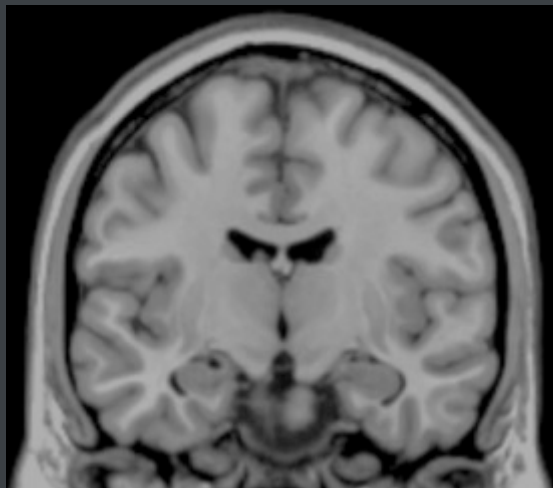
L'anosognosie dans la maladie d'Alzheimer: Soi, mémoire et jugement



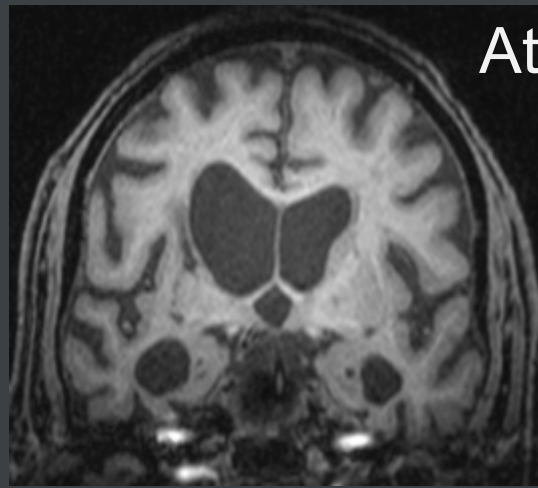
21/09/2016

Sarah Genon, Docteur en Psychologie

□ Maladie neurodégénérative



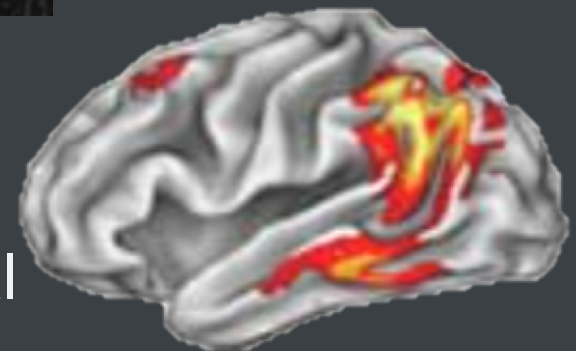
standard



MA

Atrophie corticale

Altération du métabolisme cérébral



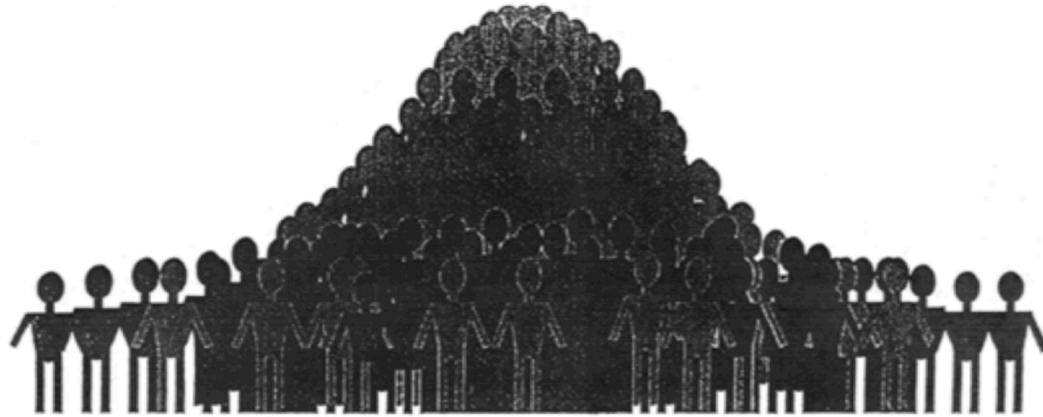
Maladie d'Alzheimer (MA)

- Troubles cognitifs (ex: mémoire, planification)
- Troubles psychoaffectifs



Altération de la conscience des troubles

Vos capacités de mémoire ?



pires

moyenne

meilleures

- Détresse psychologique des proches face au déni
- Patient réfractaire aux examens et à la prise en charge
- Comportements dangereux du patient par manque de conscience



- Connaissances et représentations de soi

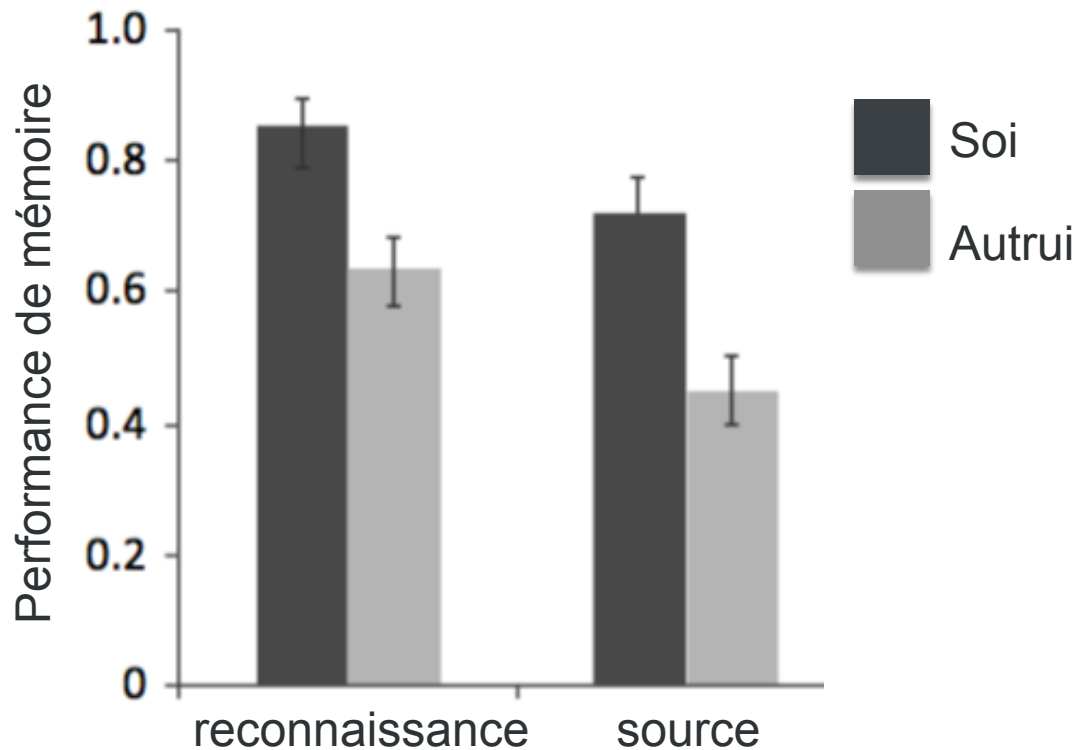
*Souvenirs
liés à soi*



*Capacités
de jugement*

- Effet de référence à soi en mémoire:

la mémoire est meilleure pour des informations associées à soi





Paradigme de référence à soi



Etes-vous?

jaloux

OUI

NON

Albert-II est-il?

rebelle

OUI

NON

Paola est-elle?

coquette

OUI

NON

Avez-vous vu?

jaloux

OUI

NON

Avez-vous vu?

jaloux

OUI!

Vous souvenez-vous:

- 1) Par rapport à qui (condition)?
- 2) La réponse que vous avez donnée?
- 3) Une pensée ou une image mentale?



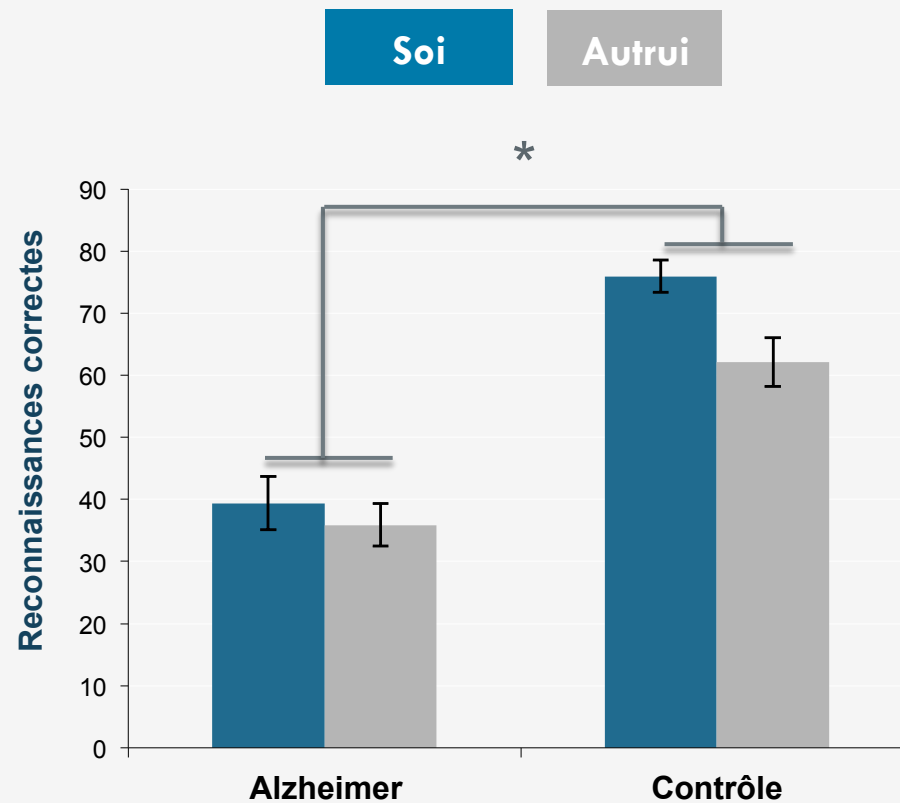
- Altération de l'effet de référence à soi en mémoire dans la MA

Avez-vous vu?

jaloux

OUI

NON



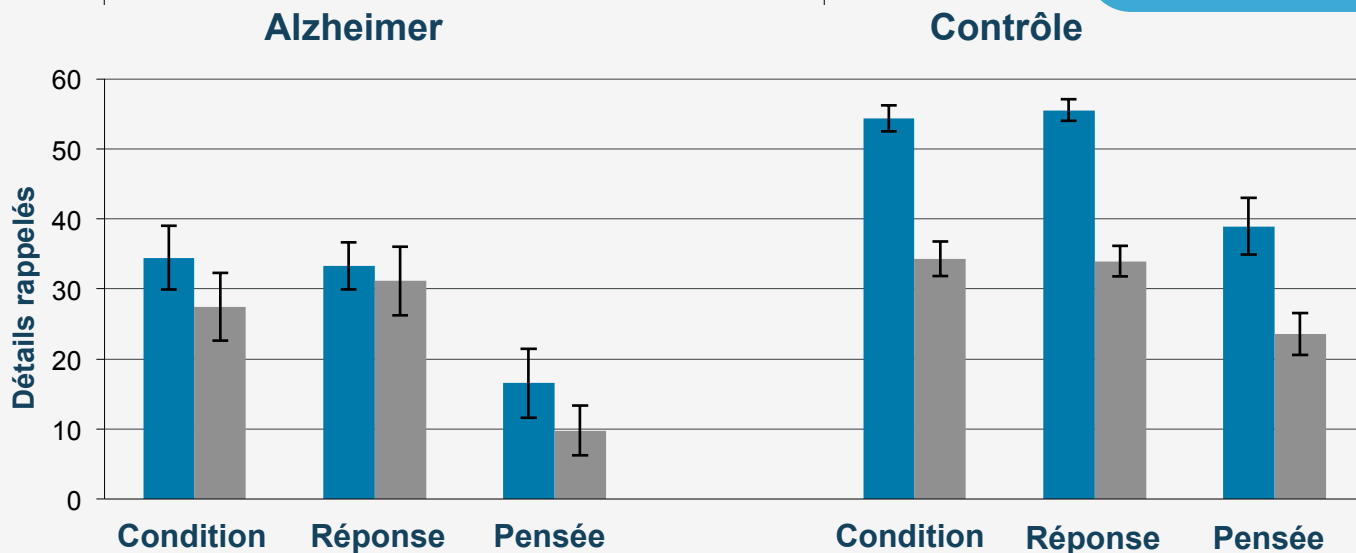
□ Altération de l'effet de référence à soi en mémoire dans la MA

Soi

Autrui

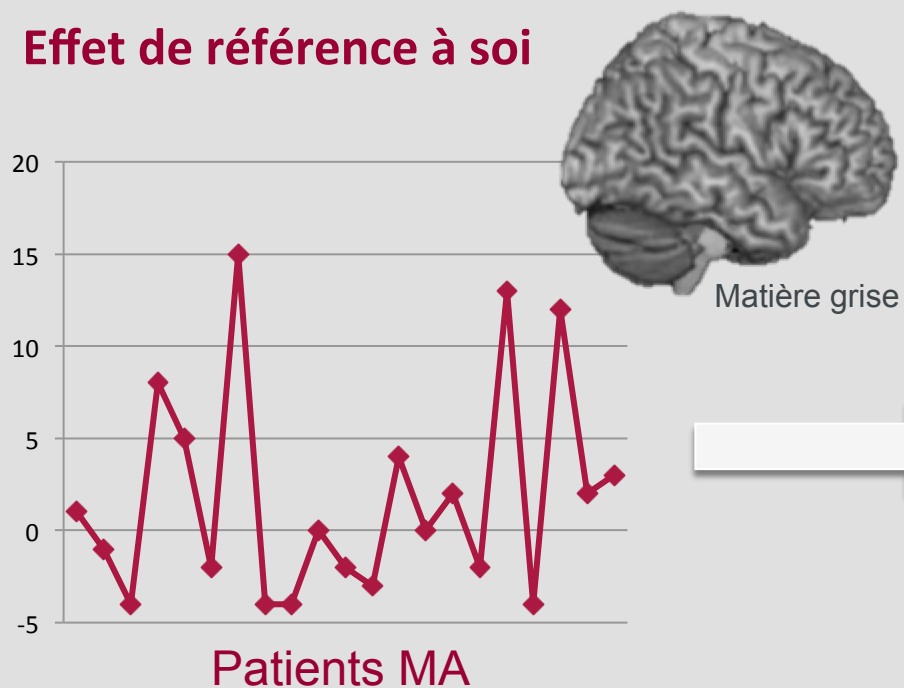
Vous souvenez-vous:

- 1) Par rapport à qui (condition) ?
- 2) La réponse que vous avez donnée?
- 3) Une pensée ou une image mentale?



- Diminution de l'effet de référence à soi chez les patients MA

Effet de référence à soi



Cortex préfrontal latéral (CPFL)

□ Mémoire et soi chez les patients MA

**Soi
autobiographique**

Cortex Préfrontal Latéral (CPFL):
Processus de haut niveau:
contrôle, gestion, jugement

Northoff et al. (2006)



CPFL

Ma famille



Susanne

Sa famille



Joseph

Quel est son nom ?



Susanne

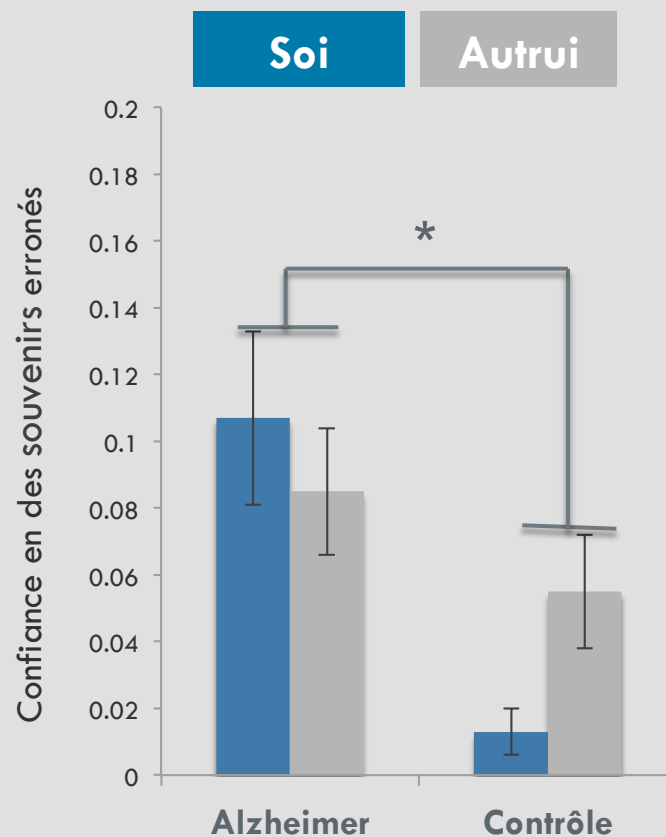
Muriel

Véronique

Etes-vous certain ?

OUI

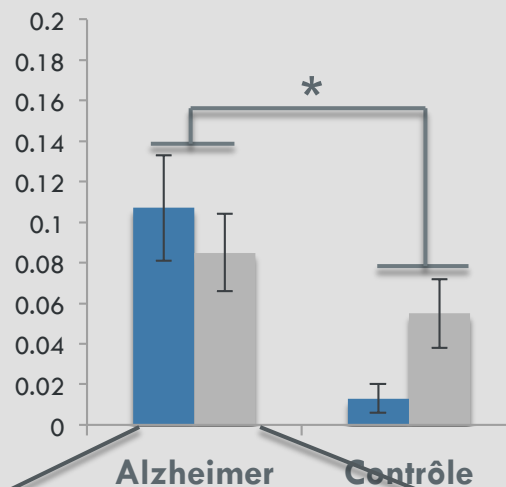
Confiance en des souvenirs erronés



Anosognosie et jugement



Confiance en des souvenirs erronés



Confiance en des souvenirs erronés

Souvenirs soi
(propre famille)

Souvenirs autrui
(autre famille)

Anosognosie

corrélation = .46*

Non significative: .26

Souvenirs liés à soi



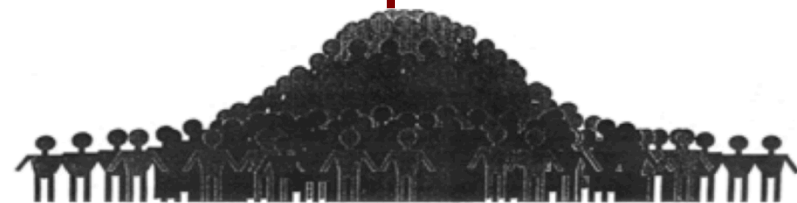
contrôle, gestion, jugement



CPFL

Souvenirs liés à soi

Vos capacités?

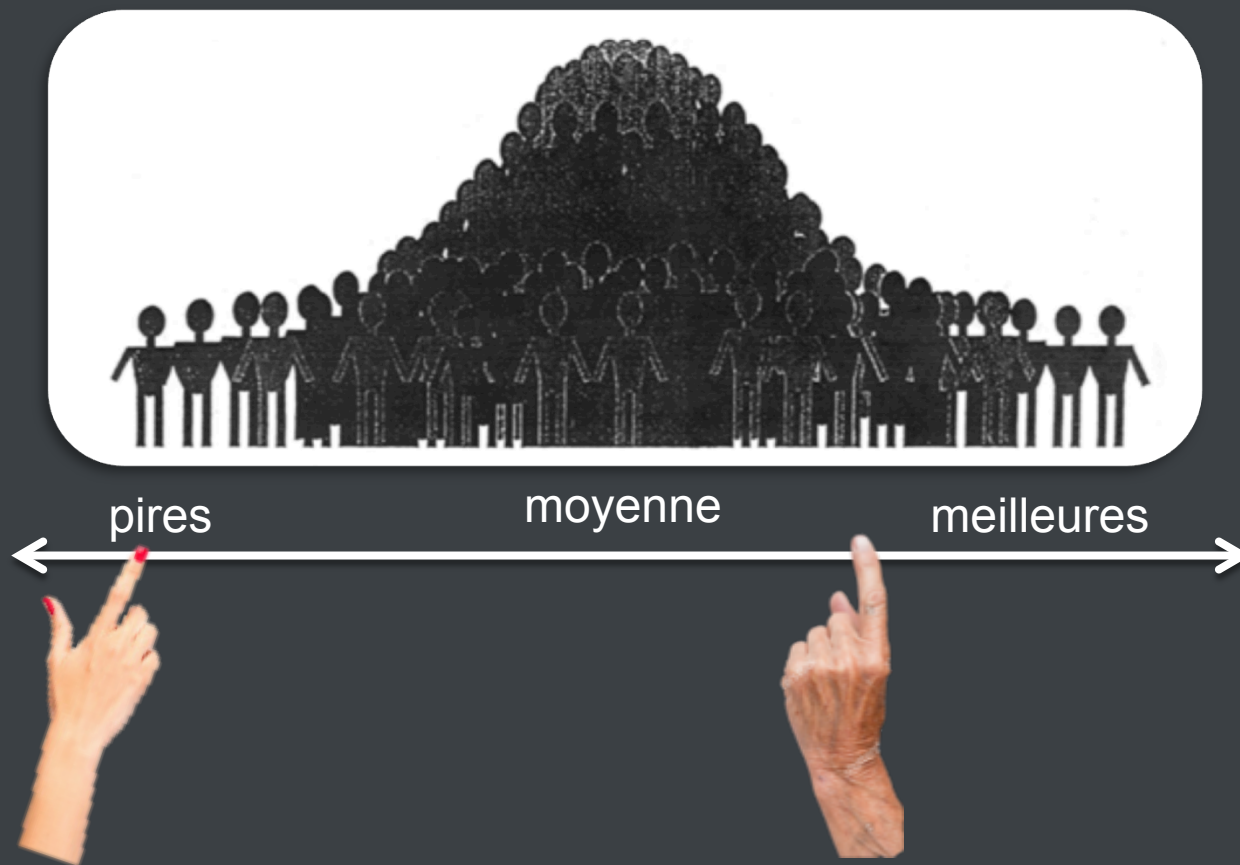


pires moyenne meilleures

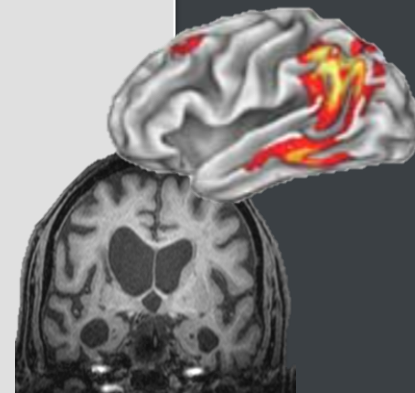
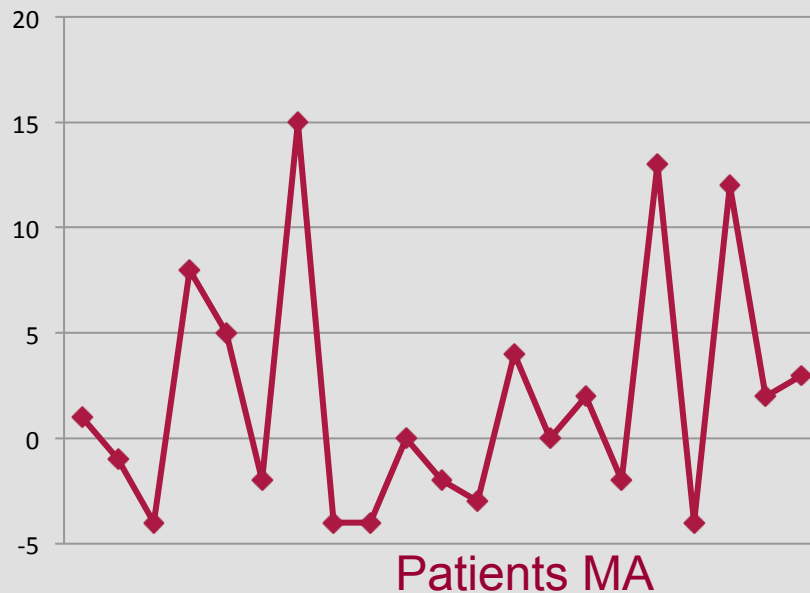
contrôle, ge



- Pourquoi ne pas prendre en compte l'avis d'autrui ?

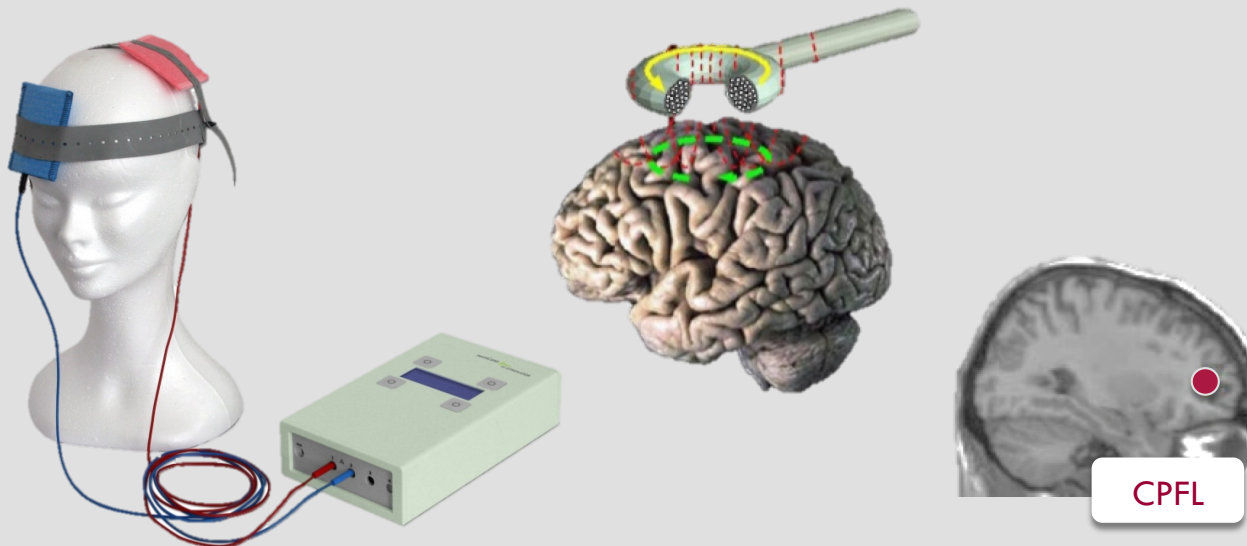


- Comprendre la variabilité interindividuelle chez les patients MA:
 - Comment le processus est-t-il préservé chez certains patients?
 - Quels biais de jugement sont liés à une conscience altérée?



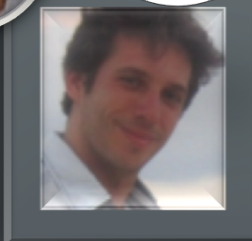
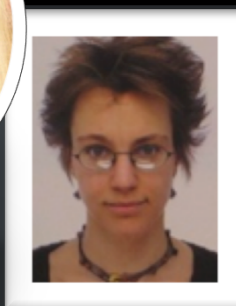
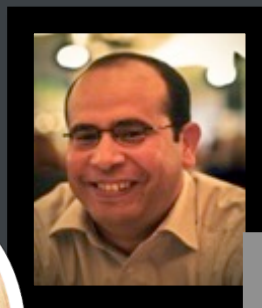
- Comment modifier les croyances liées à soi ?
- Comment favoriser l'adaptation et le contrôle ?

- Modifier les processus par la stimulation corticale ?





MERCI !



IUAP 7/11



STICHTING VOOR ALZHEIMER ONDERZOEK



FONDATION POUR LA RECHERCHE SUR LA MALADIE D'ALZHEIMER

Instelling van openbaar nut

Fondation d'utilité publique

