

Des végétaux riches en phyto-œstrogènes pour redorer l'image des productions animales en terme de santé



** Porteurs du projet: E. Froidmont (D-U6), J.M. Romnee (D4-U14), P. Geerts (D1-U1) & V. Ninane (D4-U16)*

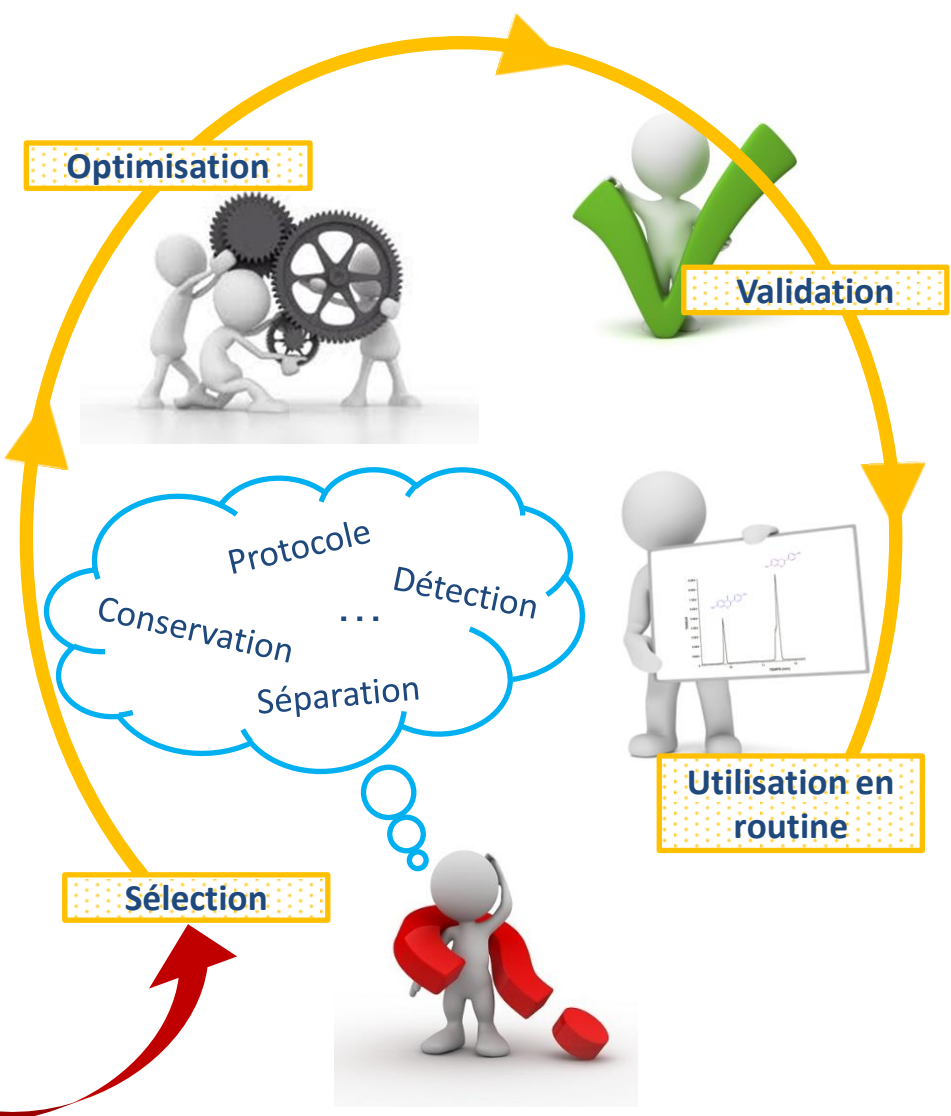
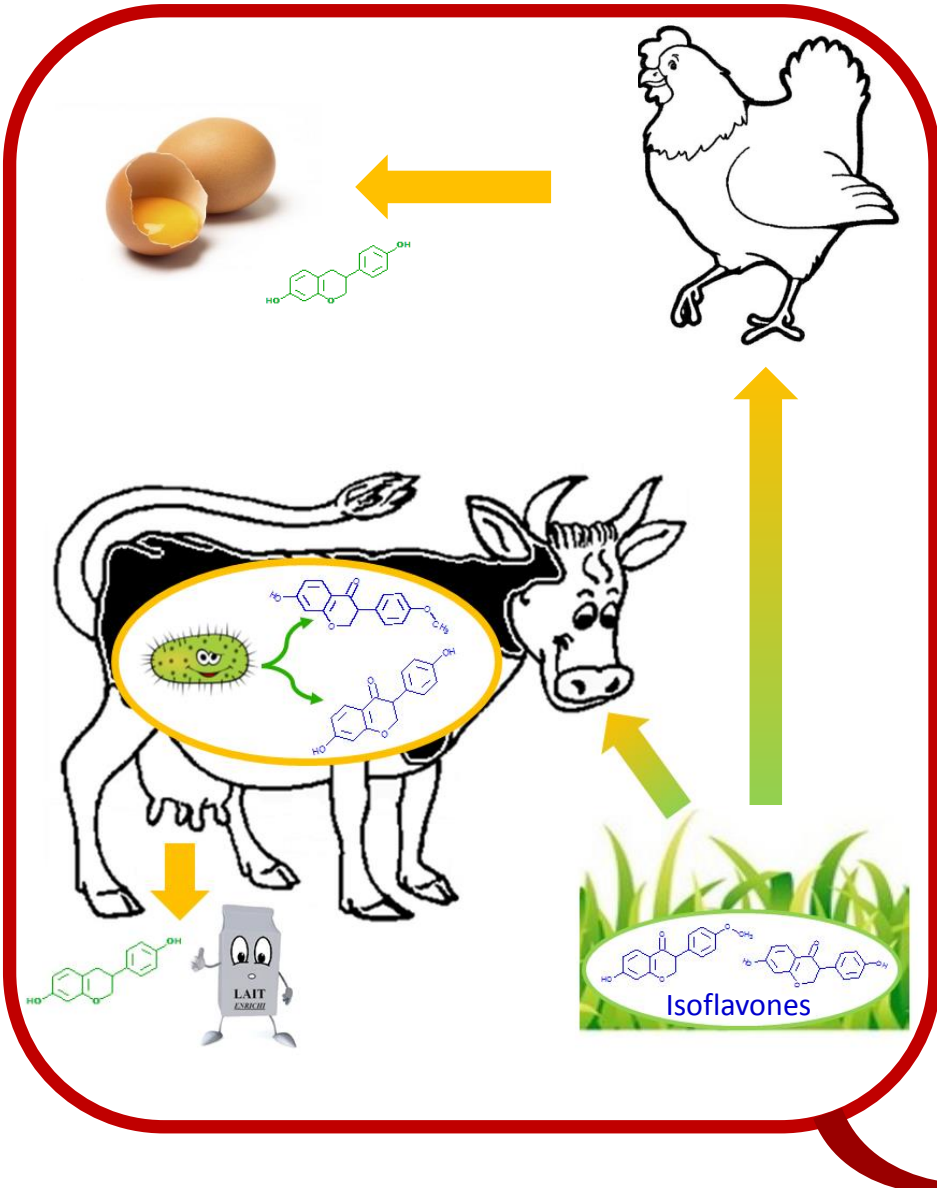
** Projet financé par les fonds Moerman*

Victoria Tosar & Frédéric Daems

Gembloux – 22/03/2016



Méthodes d'analyses UPLC®-MS/MS

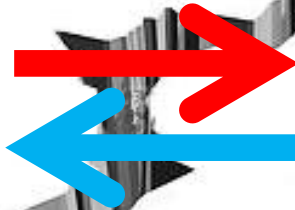
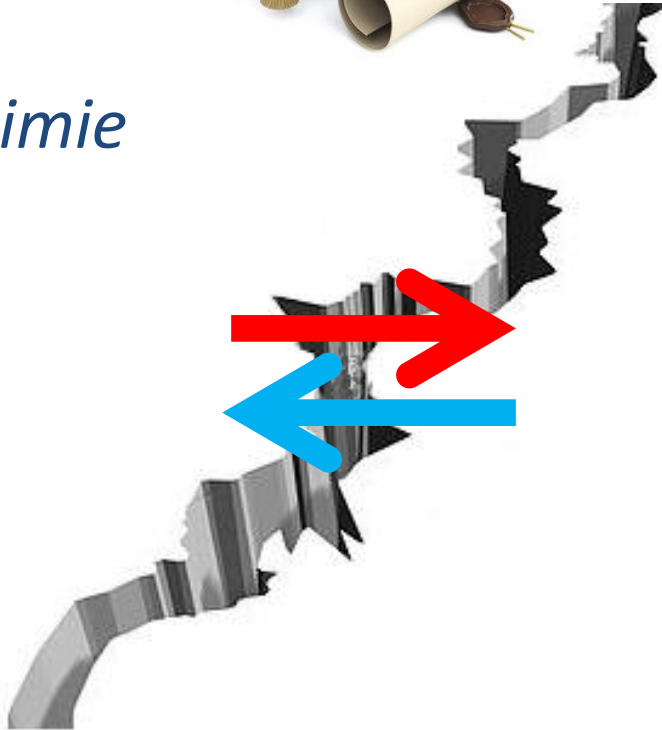
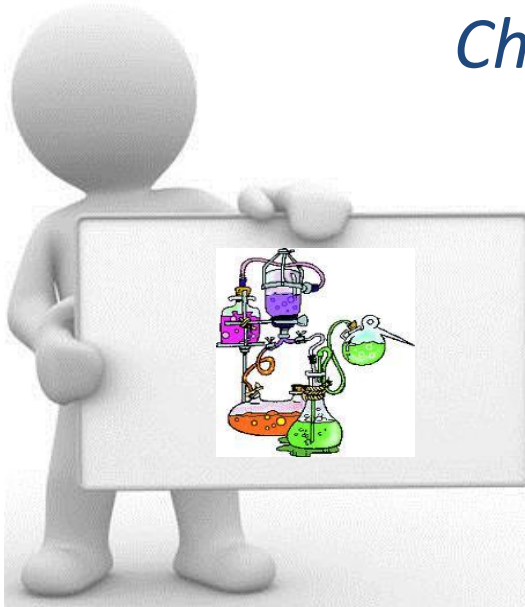


❖ PhytoHealth



Chimie

Zootechnie



Chimie

09/2011 - 07/2016

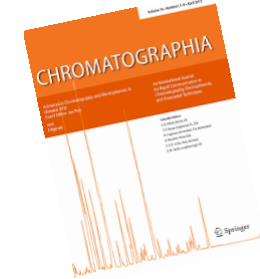
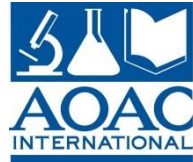


Zootechnie

10/2015 - 10/2018



❖ Module analytique - Bilan



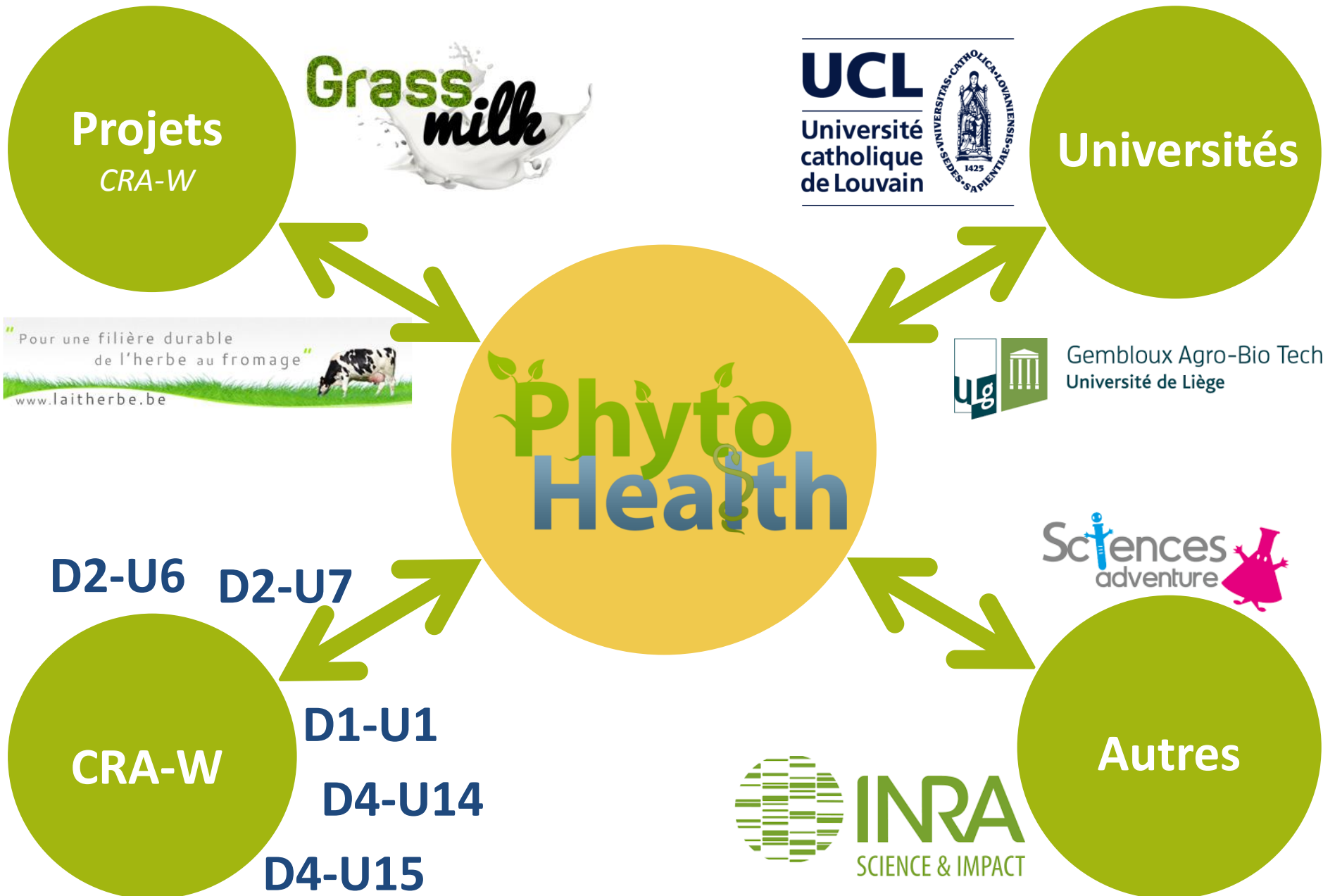
- 4 Procédures d'analyses
- 4 (+2) publications
- 1 article dans le CRA-Info
- 8 communications orales
- 9 (+1) posters
- 5 communications orales internes
- 1 thèse en cours de rédaction...



19TH NATIONAL SYMPOSIUM ON APPLIED BIOLOGICAL SCIENCES



❖ Déjà de nombreuses interactions...





To be continued...

- Reprise octobre 2015
 - Aboutissement partie analytique
 - Publications
 - Confirment intérêts de la thématique
 - Originalité insuffisante

- Nouvelle orientation : la poule pondeuse
- Volet I : conditions expérimentales
 - Étude du métabolisme gastro-intestinal de l'équol chez la poule pondeuse
 - Méthode de quantification de l'ingestion de matériel végétal

- Nouvelle orientation : la poule pondeuse
- Volet I : conditions expérimentales
- Volet II : conditions semi-expérimentales
 - Evaluation de l'incidence du couvert végétal sur les performances zootechniques et sur la teneur en équol des œufs

- Nouvelle orientation : la poule pondeuse
- Impacts sur le budget
 - Modifications aisées
 - Bonne volonté des porteurs de projet

- Nouvelle orientation : la poule pondeuse
- Impacts sur le budget
- Impacts sur les objectifs de travail
 - Interne et externe
 - Suivi de nos démarches et motivation
 - Intégration de nos techniciens dans d'autres unités

Merci pour votre attention



Victoria Tosar

v.tosar@cra.wallonie.be

Frédéric Daems

f.daems@cra.wallonie.be

