

Impacts des changements environnementaux et climatiques : quand les populations ne peuvent plus bouger...

Pierre Ozer ¹, Florence de Longueville ², Caroline Zickgraf ², François Gemenne ^{2,3}

¹ Department of Environmental Sciences and Management, University of Liege, Belgium

² Center for Ethnic and Migration Studies (CEDEM), University of Liège, Belgium

³ Sciences Po, Center for International Studies and Research (CERI), Paris, France

MDD, DSGE, Campus d'Arlon, Université de Liège, 3 février 2015

De puissants hommes d'affaires américains appellent à lutter contre le réchauffement

LE MONDE | 24.06.2014 à 14h32 |

Par Corine Lesnes (Washington, correspondante)

Abonnez-vous
à partir de 1 €

🗨 Réagir ⭐ Classer 🖨 Imprimer ✉

Partager     



L'industrie américaine est-elle en train de prendre conscience du changement climatique ? Les chefs d'entreprise s'inquiètent de plus en plus des risques encourus du fait du dérèglement du climat. A contre-courant de la pensée traditionnelle du milieu des affaires, qui veut que les normes antipollution nuisent à la prospérité, ils estiment que c'est l'absence d'encadrement des émissions de CO2 qui, à terme, est la plus dangereuse pour la croissance.

Accord décisif sur le climat entre la Chine et les Etats-Unis

LE MONDE | 12.11.2014 à 11h34 • Mis à jour le 15.11.2014 à 09h42 |

Par Laurence Caramel et Brice Pedroletti (Pékin, correspondant)

Abonnez-vous
à partir de 1 €

Réagir

Classer



Partager

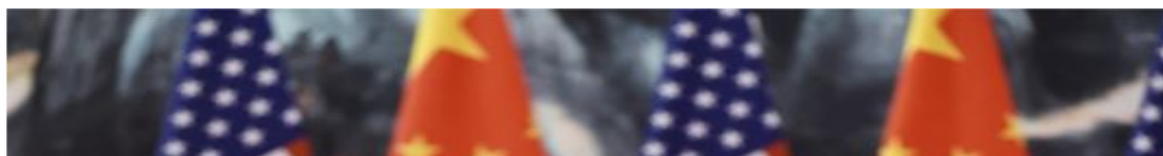


Recommander

Partager

19 personnes recommandent ça. Soyez le premier parmi vos amis.

L'accord sur le climat signé mercredi entre la Chine et les Etats-Unis constitue une avancée décisive pour permettre aux négociations climatiques d'aboutir en 2015 à Paris. En marge du forum de Coopération économique de l'Asie-Pacifique réuni à Pékin sous un ciel nettoyé de sa pollution, le président américain Barack Obama et le président chinois Xi Jinping se sont engagés, mercredi 12 novembre, à de nouvelles réductions d'émissions pour Washington et à l'adoption pour la première fois par la Chine d'un pic de ses émissions de gaz à effet de serre « *autour de 2030* » et « *si possible avant* ».



L'Europe se fixe un cap ambitieux sur le climat

LE MONDE | 24.10.2014 à 01h37 • Mis à jour le 24.10.2014 à 12h03 |

Par Laurence Caramel

Abonnez-vous
à partir de 1 €

Réagir

Classer



Partager



Vendredi 24 octobre dans la nuit, les Vingt-Huit sont finalement parvenus à un accord sur les trois objectifs qui guideront la politique de lutte contre le réchauffement climatique de l'Union européenne (UE) au cours des prochaines années : les émissions de gaz à effet de serre devront diminuer d'« au moins » 40 % d'ici à 2030 par rapport à 1990; la part des énergies renouvelables devra être portée à 27 % du mix énergétique ; 27 % d'économies d'énergie devront être réalisées. Seul le premier objectif sera contraignant.

Les trois engagements du G20 : croissance, transparence fiscale et climat

Le Monde.fr | 16.11.2014 à 09h30 • Mis à jour le 16.11.2014 à 12h11 |

Par Claire Guélaud

Abonnez-vous à partir de 1 €



Réagir



Classer



Partager



Recommander

Partager

125 personnes recommandent ça. Soyez le premier parmi vos amis.



Au G20, difficile lutte pour un paragraphe sur le climat

Le Monde.fr | 16.11.2014 à 08h49 • Mis à jour le 16.11.2014 à 15h14 |

Par Nicolas Chapuis (Brisbane (Australie), envoyé spécial)

Abonnez-vous à partir de 1 €



Réagir



Classer



Partager



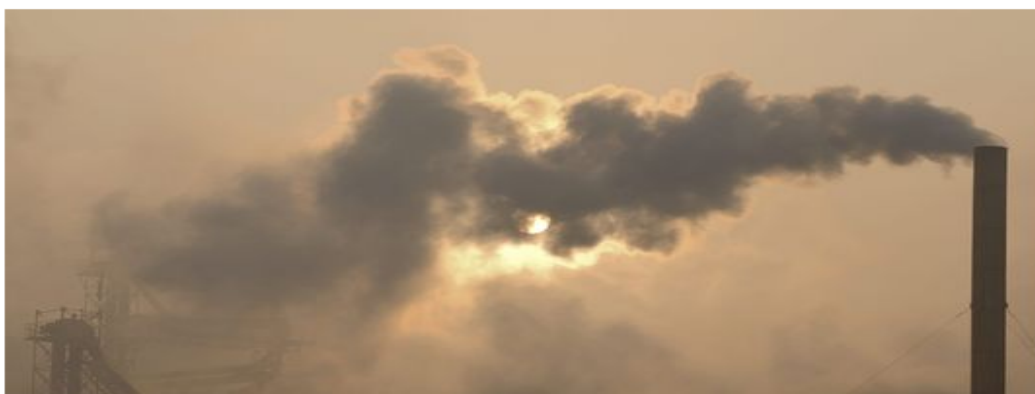
Climat : l'Europe en avance sur ses objectifs de réduction de gaz à effet de serre

Le Monde.fr | 03.06.2014 à 17h35

Abonnez-vous
à partir de 1 €

Réagir ★ Classer

Partager



En matière de climat, l'Europe est sur la bonne pente. Les émissions de gaz à effet de serre (GES) de l'Union européenne ont baissé légèrement plus que prévu en vingt ans, selon des chiffres publiés mardi 3 juin par l'Agence européenne pour l'environnement (AEE). Fin 2012, l'Union européenne avait réduit de plus de 19 % ses émissions de gaz à effet de serre par rapport aux niveaux de 1990. au lieu

Nouveau record des émissions de CO₂ en 2013

Le Monde.fr | 21.09.2014 à 19h29 - Mis à jour le 12.11.2014 à 16h02 |

Par Stéphane Foucart

Abonnez-vous
à partir de 1 €

Réagir ★ Classer

Partager

Recommander

Partager

834 personnes recommandent ça. Soyez le premier parmi vos amis.

La hausse des émissions de dioxyde de carbone (CO₂) se poursuit à un rythme effréné et coïncide avec le plus pessimiste des quatre grands scénarios de développement imaginés par la communauté scientifique.

Dimanche 21 septembre au soir, le [Global Carbon Project \(GCP\)](#), un consortium d'organismes de recherche internationaux de référence, a rendu public le bilan des émissions anthropiques de CO₂ pour l'année 2013 et confirme que celles-ci sont hors de contrôle.

En 2013, la combustion des ressources fossiles (pétrole, gaz, charbon) et les cimenteries, ont émis 36 milliards de tonnes de CO₂ (GtCO₂), en hausse de 2,3 % par rapport à l'année précédente. Quant à la déforestation, elle a conduit à l'émission de 3,3 GtCO₂. Soit un total de près de 39,3 milliards de tonnes du principal gaz à effet de serre émis en 2013 par l'homme. C'est un nouveau record qui est battu, en dépit d'une augmentation en deçà du niveau moyen des années 2000, soit 3,3 %.

En 2013, les catastrophes naturelles ont déplacé trois fois plus de personnes que les conflits

Le Monde.fr | 17.09.2014 à 12h34 • Mis à jour le 17.09.2014 à 16h15 |

Par Laetitia Van Eeckhout

Abonnez-vous
à partir de 1 €

🗨 Réagir

★ Classer



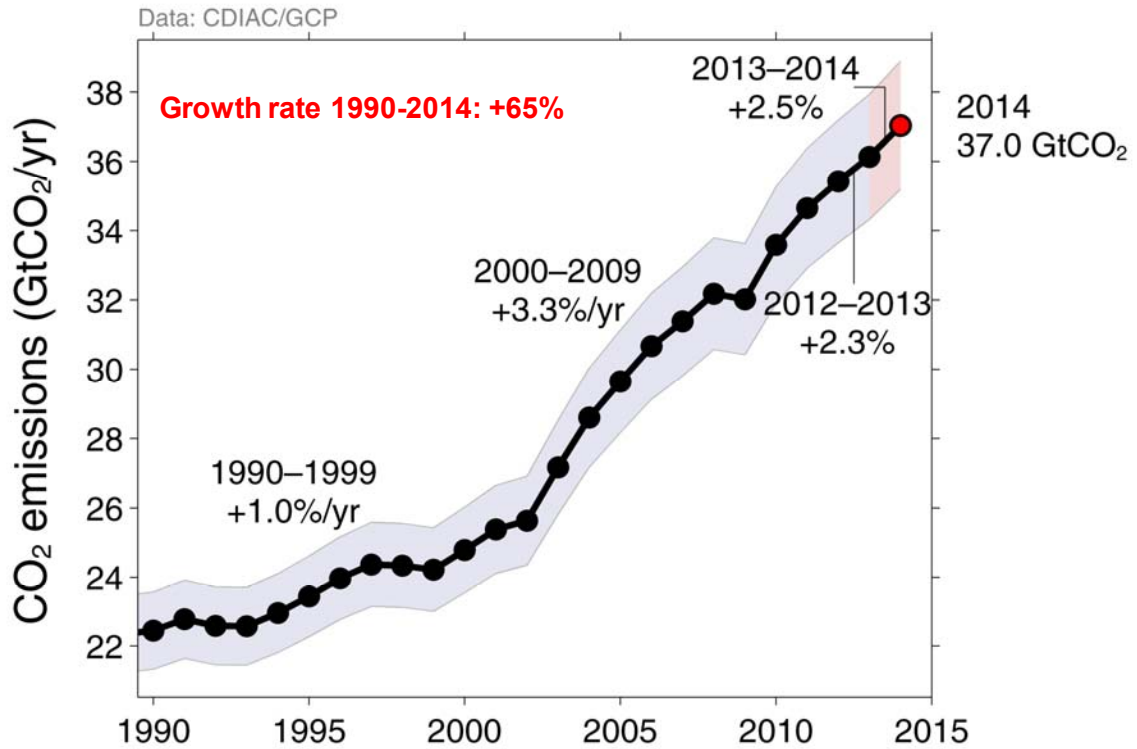
Partager     



**DON'T PANIC.
EVERYTHING IS
UNDER CONTROL**



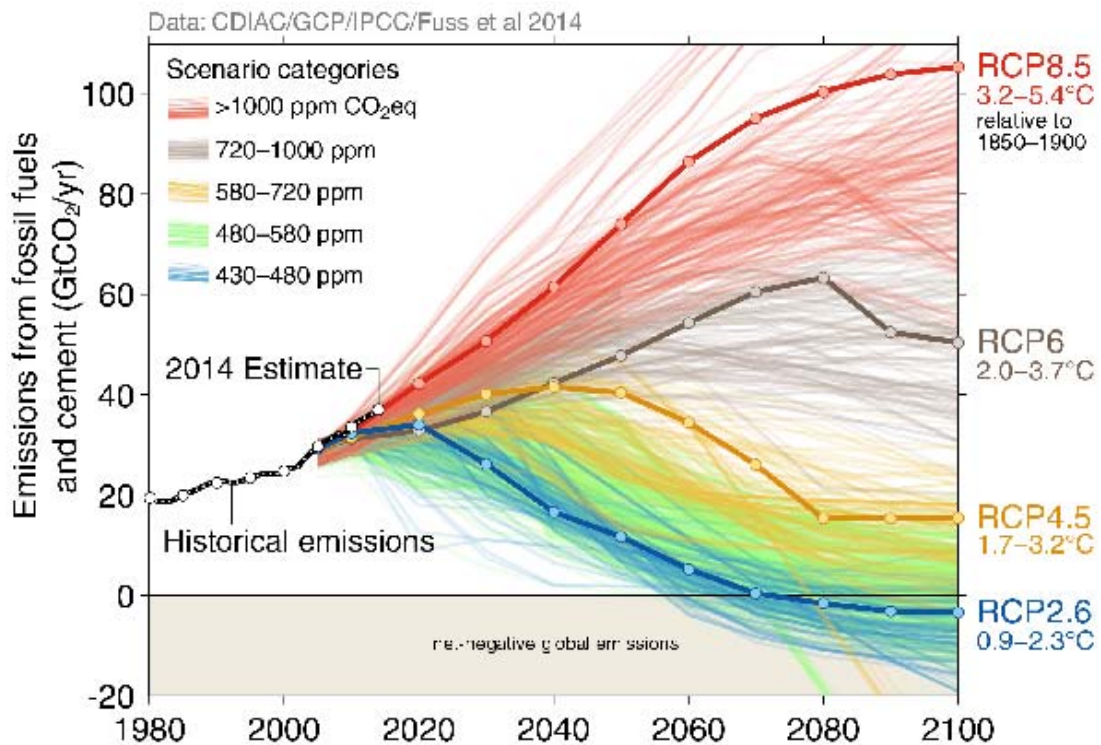
Global fossil fuel CO₂ emissions



GCP, 2014

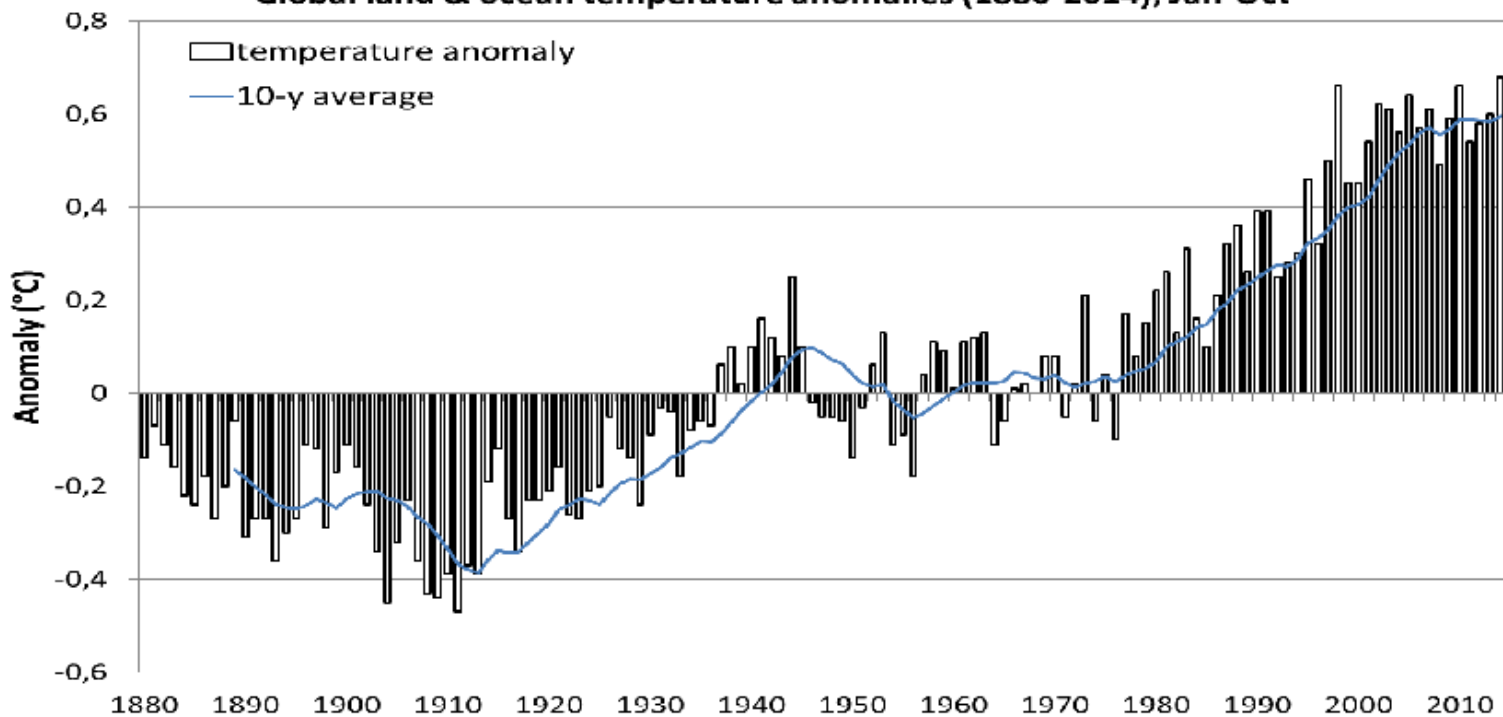
Fossil fuel CO₂ emissions vs IPCC scenarios

Emissions are heading to a 3.2-5.4°C "likely" increase in temperature



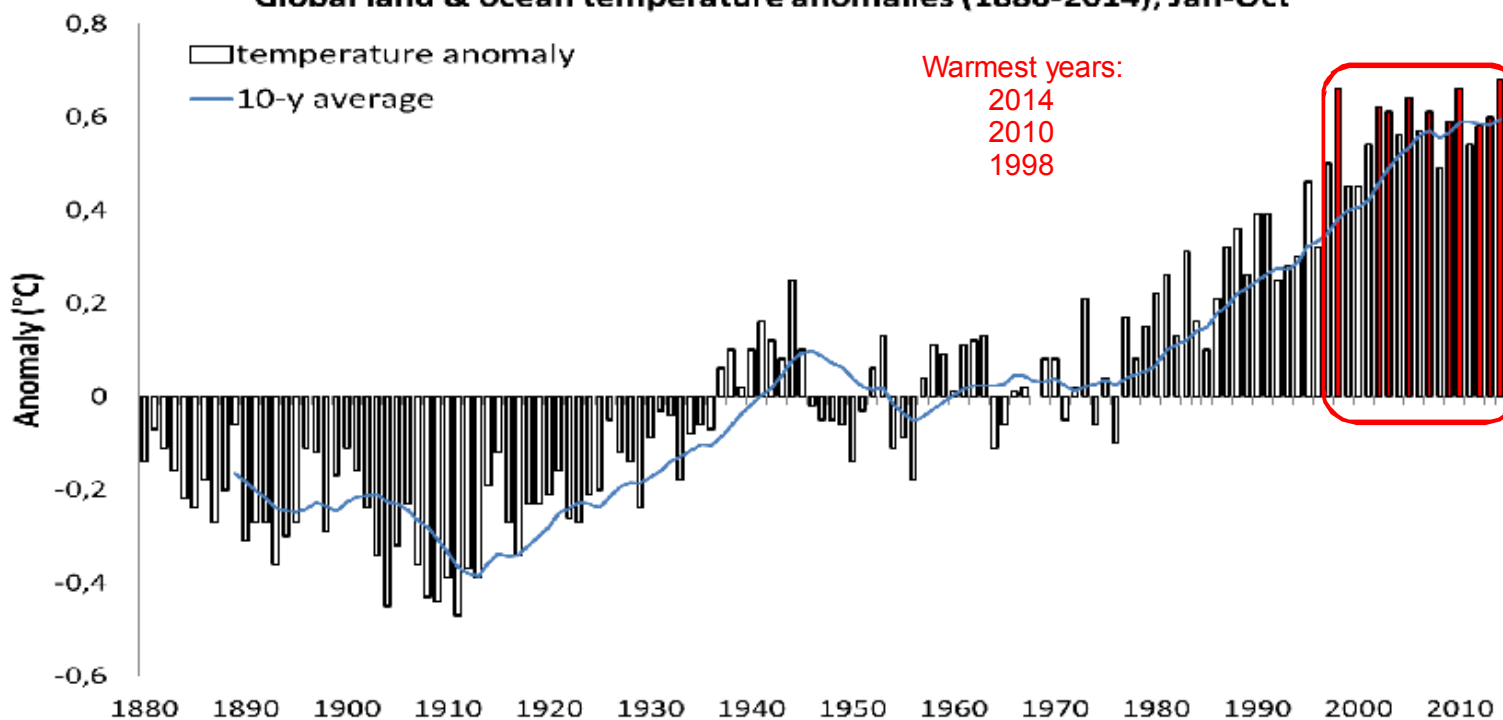
GCP, 2014

Global land & ocean temperature anomalies (1880-2014), Jan-Oct



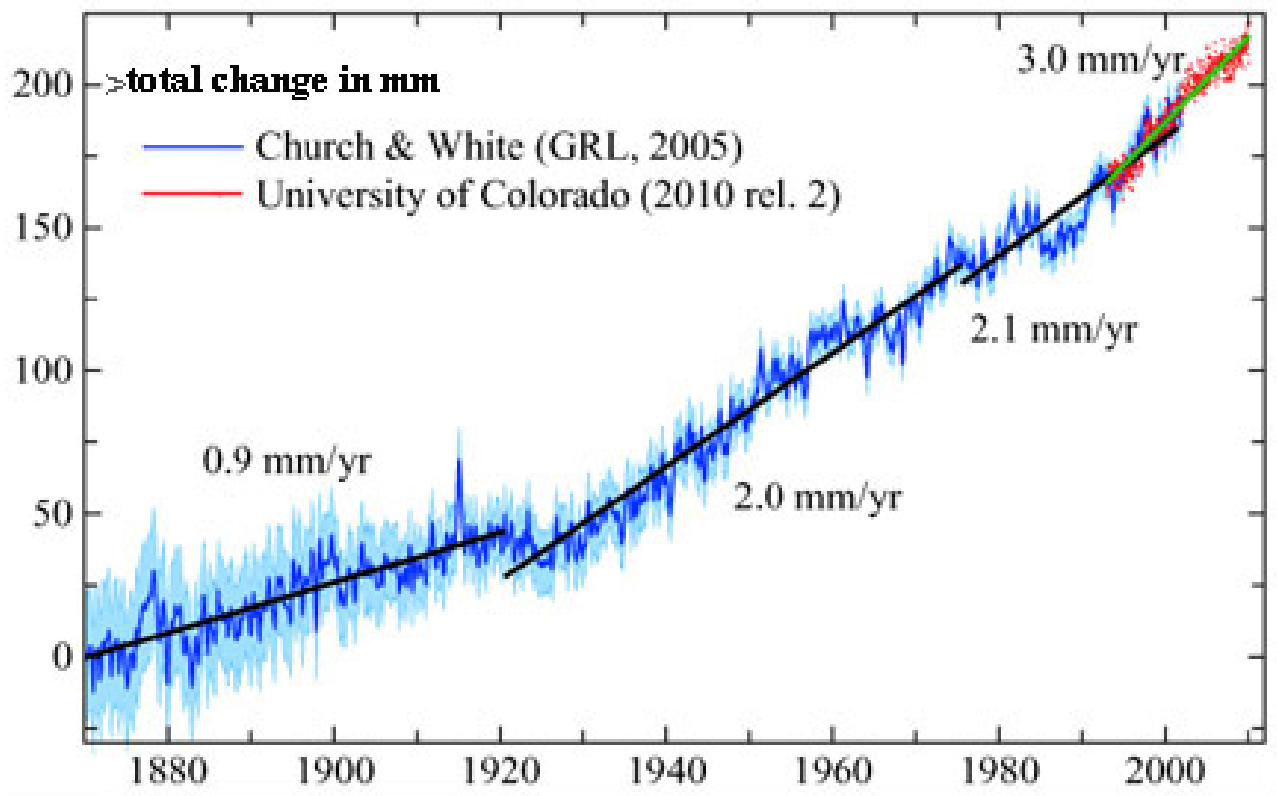
NOAA, 2014

Global land & ocean temperature anomalies (1880-2014), Jan-Oct

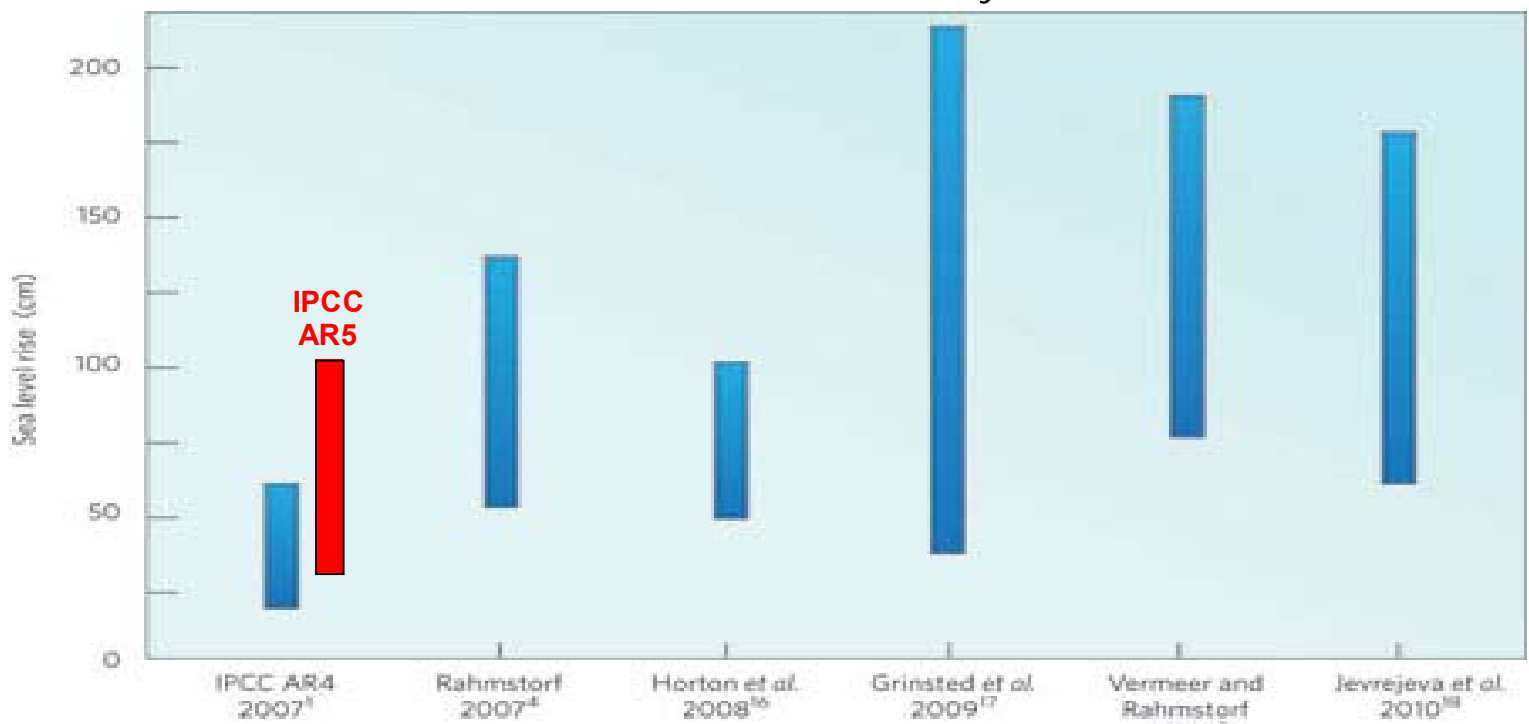


NOAA, 2014

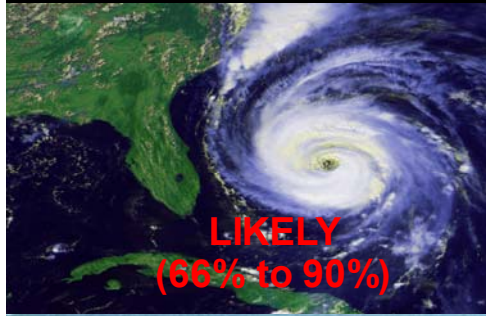
Global Mean Sea Level Change



Estimations of sea level rise by 2100



Many consequences



SHOULD I STAY OR SHOULD I GO ?



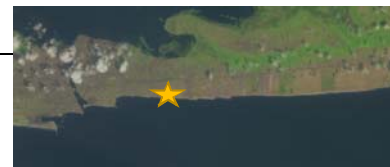
Fast destruction of makeshift houses



Makeshift houses destroyed by the sea in 24h (30-31 May 2014)



Two types of settlement and two types of population



Well-off population

Standing house



Standing house

Precarious population



Makeshift houses

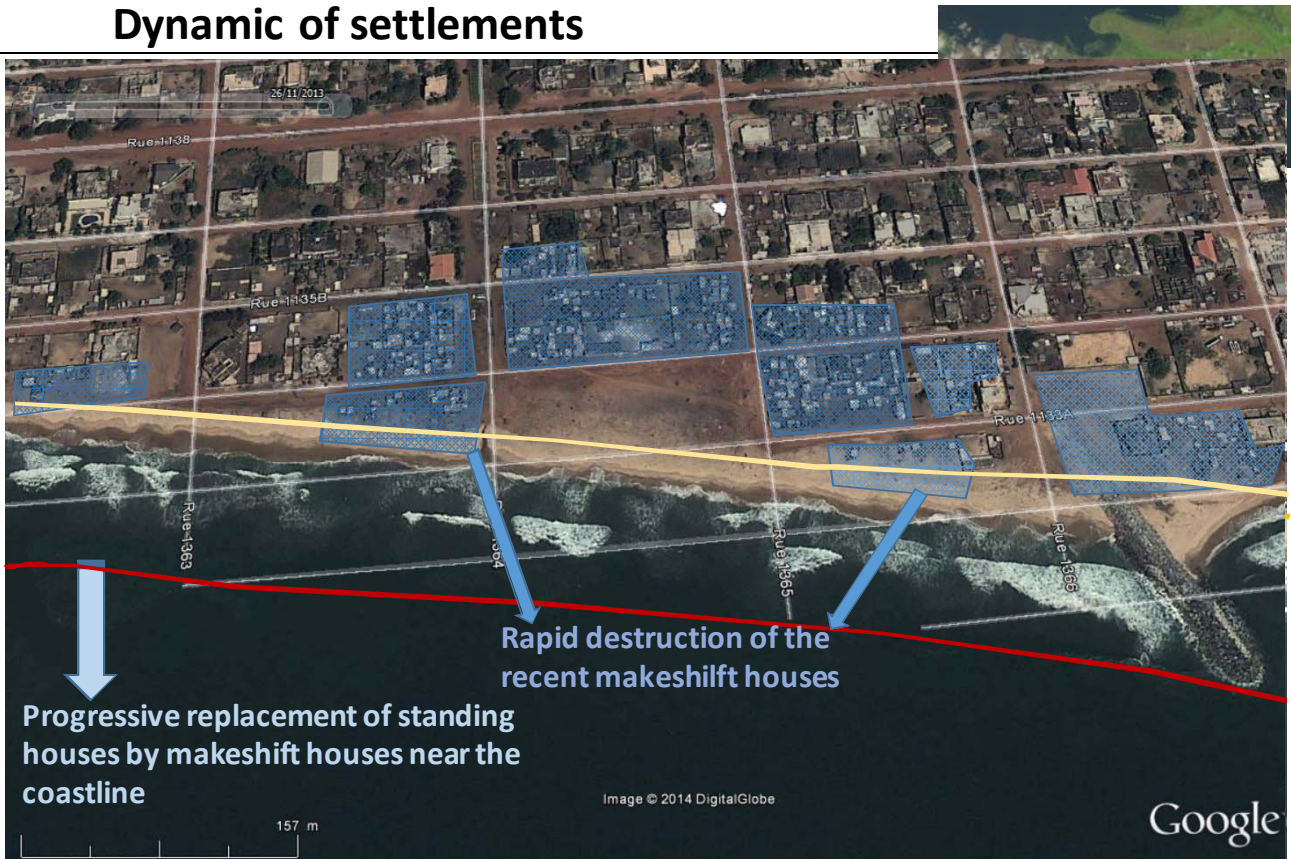


Dynamic of settlements

18/12/2002

08/11/2011

26/11/2013



Potential impact of sea level rise: Nile Delta

Population: 3 800 000
Cropland (Km²): 1 800



Population: 6 100 000
Cropland (Km²): 4 500



GRID
Arendal



0 50 km

12-2002



02-2003



12-2003



12-2002



02-2003



12-2003



Deltas at risk

