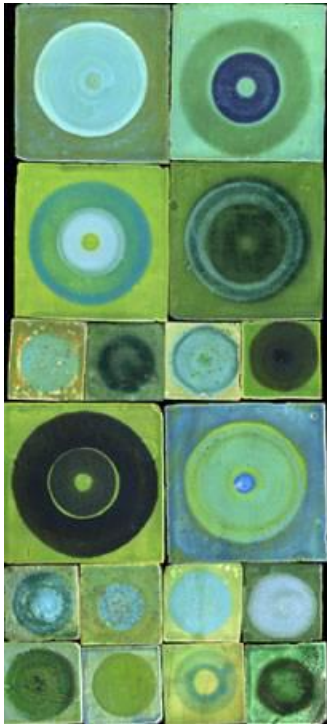


Certificat interuniversitaire en ENDOCRINOLOGIE DE LA REPRODUCTION (REBIC)



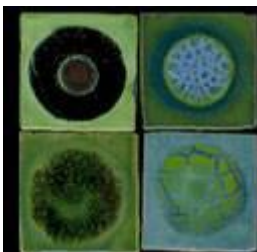
Présentation et objectifs

La formation en Endocrinologie de la Reproduction « REBIC » a pour but d'apporter une connaissance approfondie en Endocrinologie de la Reproduction aux médecins ou aux étudiants en cours de formation en Endocrinologie, Gynécologie-Obstétrique, Oncologie, Pédiatrie, Génétique, etc...dans ses aspects les plus contemporains, à la fois fondamentaux et pratiques.

Cette formation a également pour objectif de former des diplômés issus des Facultés des Sciences à cette discipline qui a connu récemment des avancées fondamentales majeures (cf. études sur les récepteurs hormonaux, les facteurs de croissance et les diverses voies impliquées dans la transmission de l'information entre cellules, les messagers intracellulaires de l'action hormonale, les gènes régulés par les hormones, la biologie cellulaire des protéines régulatrices, la neuroendocrinologie, certains aspects du contrôle des métabolismes etc...).

Public-cible

- Titulaires d'un Master (au moins 120 crédits) en Médecine ou en Sciences (Sciences biomédicales, sciences biologiques, sciences pharmaceutiques, ...)
- Etudiants poursuivant un master complémentaire ou une formation spécialisée partielle ou un 3ème cycle (filière doctorale avec thèse) correspondant à une spécialisation démontrant un intérêt ou une expérience dans le domaine de l'Endocrinologie de la Reproduction (gynécologues, endocrinologues, pédiatres, généticiens, sénologues, oncologues, urologues).
- Infirmiers et sages-femmes possédant une expérience pertinente à présenter sur dossier.



Coordinatrices scientifiques

- Professeur **Axelle PINTIAUX** (ULg)
- Professeur **Anne DELBAERE** (ULB)

Services universitaires de Gynécologie-Obstétrique

- Professeur Y. **ENGLERT** (ULB)
- Professeur M. **NISOLLE** (ULg)

** Reproduction de Zelliges de Lubna Chowdhary*

Informations pratiques

La formation est organisée de façon trisannuelle.

Le cycle de formation est organisé en 7 modules, le 7e module étant un travail personnel de fin de formation (TFE). La formation sera dispensée 6 vendredis (42h), à l'**Agence Fédérale des Médicaments et des Produits de Santé (AFMPS)** - Place Victor Horta, 40/ 40 - 1060 Bruxelles (EUROSTATION 2).

Les cours sont majoritairement donnés en français. Plusieurs Keynote lectures sont également prévues en anglais.

Le certificat interuniversitaire en endocrinologie de la reproduction sera délivré aux participants ayant assisté à 80% de l'ensemble des cours, réussi l'examen des connaissances et réalisé un TFE qui devra être évalué et validé par jury.

Le fractionnement de la formation est autorisé moyennant l'autorisation du jury.

Tarifs

- Tarif complet: 1600 euros
- Tarif - Infirmières, sages-femmes et étudiants : 500 euros
- Tarif par module isolé : 300 euros

Comment s'inscrire ?

L'admission à la formation se fait sur base d'un dossier (CV, lettre de motivation, diplôme(s) et formulaire d'inscription). Ce dossier doit être constitué exclusivement sur notre site internet.

Rendez-vous sur <http://formcont.ulb.ac.be> – Thème « **Domaine de la Santé** » et cliquez sur l'onglet « Comment s'inscrire? ».

Contacts

➔ Université de Liège (Dpt Gynécologie-Obstétrique)

Mme Marie TIMMERMANS
Bd du 12ème de ligne, 1 4000 LIEGE
Tél./ fax : +32.4.230.78.57 / + 32 4 241 84 28
marie.timmermans@chu.ulg.ac.be

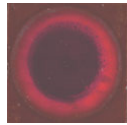
➔ Hôpital Erasme / FIV

Mme Chantal DELEAU
808 Route de Lennik, 1070 ANDERLECHT
Tél. /fax : +32 2 555 64 32 /+32 2 555 45 20
chantal.deleau@erasme.ulb.ac.be

➔ Centre de Formation Continue dans le domaine de la Santé - ULB

808, route de Lennik - 1070 Anderlecht CP 591
Bâtiment A
Tél. : +32 2 555 85 17 - formcont.polesante@ulb.ac.be

Programme 2015-2016

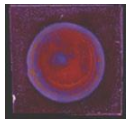


Module 1 : 1 crédit **16 OCTOBRE 2015**

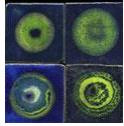
La physiologie des gonades : des récepteurs et de leurs ligands [7H45]

9h00-9h15	Introduction à la formation	A DELBAERE (ULB) et A PINTIAUX(ULg)
9h15-10h15	Éléments de biologie moléculaire	A NOEL (ULg)
10h15-11h15	Voies de signalisation des récepteurs glycoprotéiques: évolution et perspectives	A DELEENER (ULB)
	<i>Pause</i>	
11h30-12h30	Folliculogenèse : le cycle de vie de l'ovaire	I DEMEESTERE (ULB)
	<i>Repas</i>	
13h30-14h15	Le cycle menstruel : apport des nouvelles régulations	I DEMEESTERE (ULB)
14h15-15h15	Physiologie testiculaire	T ROUMEGUERE (ULB)
	<i>Pause</i>	
15h30-16h30	Axe hypothalamo-hypophyso-gonadique et androgènes surrénaliens : de la vie intrautérine à la puberté.	JP BOURGUIGNON (ULg)
16h30-17h15	Hormone de croissance : de la physiologie à la pathologie	A BECKERS (ULg)
17h15-18h15	Brain and sexual steroids	J BAKKER (ULg)

Module 2 : 1 crédit **27 NOVEMBRE 2015**
**L'axe hypothalamo hypophyso gonadique à travers les âges : de la physiologie
à la pathologie [8H]**



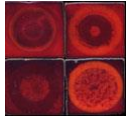
9h00-10h00	<i>Keynote lecture</i> : déterminisme des troubles de l'orientation et de l'identité sexuelle	J BALTHAZART (ULg)
10h00-11h00	Mécanismes de la différenciation sexuelle <i>Pause</i>	C BRACHET (ULB)
11h15-12h15	Ambiguïtés sexuelles : mise au point et traitements	C BRACHET (ULB)
12h15-13h15	Anomalies de la puberté (précoce, dissociée et retardée) <i>Repas</i>	AS PARENT (ULg)
14h15-15h15	Hypogonadismes hypergonadotropes	A DELBAERE (ULB)
15h15-16h15	Hypogonadismes hypogonadotropes <i>Pause</i>	J YOUNG (Paris)
16h30-17h30	Malformations congénitales de l'appareil génital féminin: mise au point et prise en charge	M NISOLLE (ULg)
17h30-18h30	Cas cliniques illustrant les hypogonadismes masculins et féminins	H VALDES SOCIN (ULg), A PINTIAUX (ULg) et A DELBAERE(ULB)



Module 3 : 1 crédit 15 JANVIER 2016

Hormones et hypersécrétions hormonales [8H]

9h00-10h00	Les différents progestatifs et œstrogènes : pharmacologie	<i>U GASPARD (ULg)</i>
10h00-10h45	Les SERMs et antiaromatases : pharmacologie, mécanismes moléculaires et indications cliniques	<i>E LIFRANGE (ULg)</i>
	<i>Pause</i>	
11h00-11h45	Les SPRMs : mécanismes d'action et indications en gynécologie	<i>A PINTIAUX (ULg)</i>
11h45-12h30	Les androgènes : intérêts et dangers des androgènes en gynécologie	<i>A BELIARD (ULg)</i>
12h30-13h30	Effets génomiques et non génomiques des récepteurs des stéroïdes : exemple du récepteur des oestrogènes.	<i>JF ARNAL (Toulouse)</i>
	<i>Repas</i>	
14h30-15h30	Les ovaires micropolykystiques : diagnostic, avancées génétiques et prise en charge en dehors d'un contexte d'infertilité	<i>D DEWAILLY (Lille)</i>
15h30-16h15	Hirsutisme et hyperandrogénies : diagnostic différentiel et traitement	<i>N DRIESENS (ULB)</i>
	<i>Pause</i>	
16h30-17h30	Les blocs surrenaliens: diagnostic, explorations génétiques et conseil anténatal	<i>P TOURAINE (Paris)</i>
17h30-18h30	Les adénomes hypophysaires : du diagnostic au traitement en passant par les étapes de la vie reproductive	<i>A BECKERS (ULg)</i>

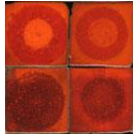


Module 4 : 1 crédit

26 FEVRIER 2016

Procréation assistée et ménopause [7H45]

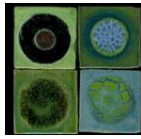
9h00-10h00	Keynote lecture : préservation de la fertilité	I DEMEESTERE (ULB)
10h00-11h00	Les traitements d'induction de l'ovulation	S CATTEAU-JONARD (LILLE)
	<i>Pause</i>	
11h15-12h00	La stimulation ovarienne en FIV : principes du traitement	A DELBAERE (ULB)
12h00-12h45	Prévention des grossesses multiples en PMA	Y ENGLERT (ULB)
12h45-13h15	Le syndrome d'hyperstimulation ovarienne: formes spontanées et iatrogènes	A DELBAERE (ULB)
	<i>Repas</i>	
14h15-15h00	La ménopause : les grandes études épidémiologiques revisitées	S ROZENBERG (ULB)
15h00-15h45	La prévention et le traitement de l'ostéoporose	JY REGINSTER (ULg)
	<i>Pause</i>	
16h00-16h45	Troubles de l'hémostase et hormones	S MOTTE (ULB)
16h45-17h15	Prise en charge de l'insuffisance ovarienne prématurée	A DELBAERE (ULB)
17h15-18h15	Thérapeutiques actualisées de la périménopause à la ménopause- schémas pratiques	A PINTIAUX (ULg)



Module 5 : 1 crédit 18 MARS 2016

Diabète, thyroïde, surrénales et vie reproductive [7H30]

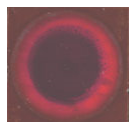
9h00-10h00	<i>Keynote lecture</i> : la vie intra-utérine: l'avenir est-il écrit? Origine fœtale de pathologies adultes (répercussions des perturbations endocriniennes durant la grossesse et des perturbateurs endocriniens)	AS PARENT (ULg)
10h00-10h30	Stratégies de diagnostic du diabète gestationnel	A PINTIAUX (ULg)
	<i>Pause</i>	
10h45 -11h45	Les conséquences des diabètes sur la grossesse et l'enfant et conséquences de la grossesse sur le diabète	CH KIRKPATRICK (ULB)
11h45- 12h45	Traitement du diabète gestationnel : place des ADO versus insulinothérapie	A SCHEEN (ULg)
	<i>Repas</i>	
13h45-14h45	Optimisation de la sensibilité à l'insuline pendant la grossesse via une prise en charge macro- et micro-nutritionnelle personnalisée	V CASTRONOVO (ULg)
14h45-15h15	Hyperplasies congénitales des surrénales et fertilité	N DRIESENS (ULB)
	<i>Pause</i>	
15h30- 16h15	Physiologie thyroïdienne et reproduction	K POPPE (ULB)
16h15-17h00	La gestion des hypo- et hyperthyroïdies gravidiques	B CORVILAIN (ULB)
17h00-18h00	Dysthyroïdies, goître et grossesses : cas cliniques	P PETROSSIANS (ULg)



Module 6 : 1 crédit 15 AVRIL 2016

Pathologies des organes cibles et contraception [7H15]

9h00-10h00	<i>Keynote lecture</i> : embryologie et physiologie de la glande mammaire : le rôle des phénomènes épigénétiques et des cellules souches	JM FOIDART (ULg)
10h00- 11h00	Hormones et seins	J DESREUX (ULg)
	<i>Pause</i>	
11h15-12h00	Grossesse et contraception après cancer du sein	F LIEBENS (ULB)
12h00-13h00	Néoplasies pelviennes et influence des stéroïdes sexuels	F KRIDELKA (ULg)
	<i>Repas</i>	
14h15-15h00	Nouvelles contraceptions	P SIMON (ULB)
15h00-15h45	La contraception : les grandes études revisitées	A BÉLIARD (ULg)
	<i>Pause</i>	
16h00- 17h00	La contraception difficile	A VEROUGSTRAETE (ULB)
17h00-18h00	Cas cliniques illustrant la première consultation de contraception, contraception et adolescence, contraception après 35 ans et contraception difficile.	A FIRQUET (ULg)



Module 7: Durant l'année académique 2016_2017

Travail personnel de fin de formation (TFF)

Réalisation d'un travail personnel de fin de formation (TFF) représentant 9 crédits et portant sur un sujet au choix de l'endocrinologie de la reproduction (cas clinique à publier, étude clinique, étude fondamentale, ...) dont les modalités seront précisées par les organisateurs au cours de la formation en fonction des intérêts particuliers et possibilités pratiques de chaque étudiant.