



Gembloux Agro-Bio Tech  
Université de Liège

## **Journée d'étude: « Gestion rationnelle et conservation de la grande faune »**

**Problématique de la viande de brousse en Afrique centrale: cas de la concession forestière de Nteno à Oshwe, RDC**

**Jean Semeki**, Doct Projet FCCC/UNIKIS

**Cédric Vermeulen**, Pr.

13 octobre, Gembloux Agro-Bio Tech

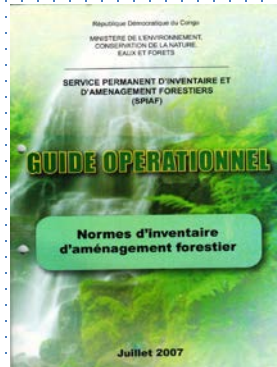
- **Afrique centrale**

Chasse: 30 et 80 % de  
l'apport total en protéines

- **Mutation profonde**



- **Prise en compte de la faune sauvage**



- **En RD Congo**

12.184.130 ha de forêts: industrie du bois

- **SODEFOR**

- 16 titres: 2.129.350 ha

- soit, 17,48 %

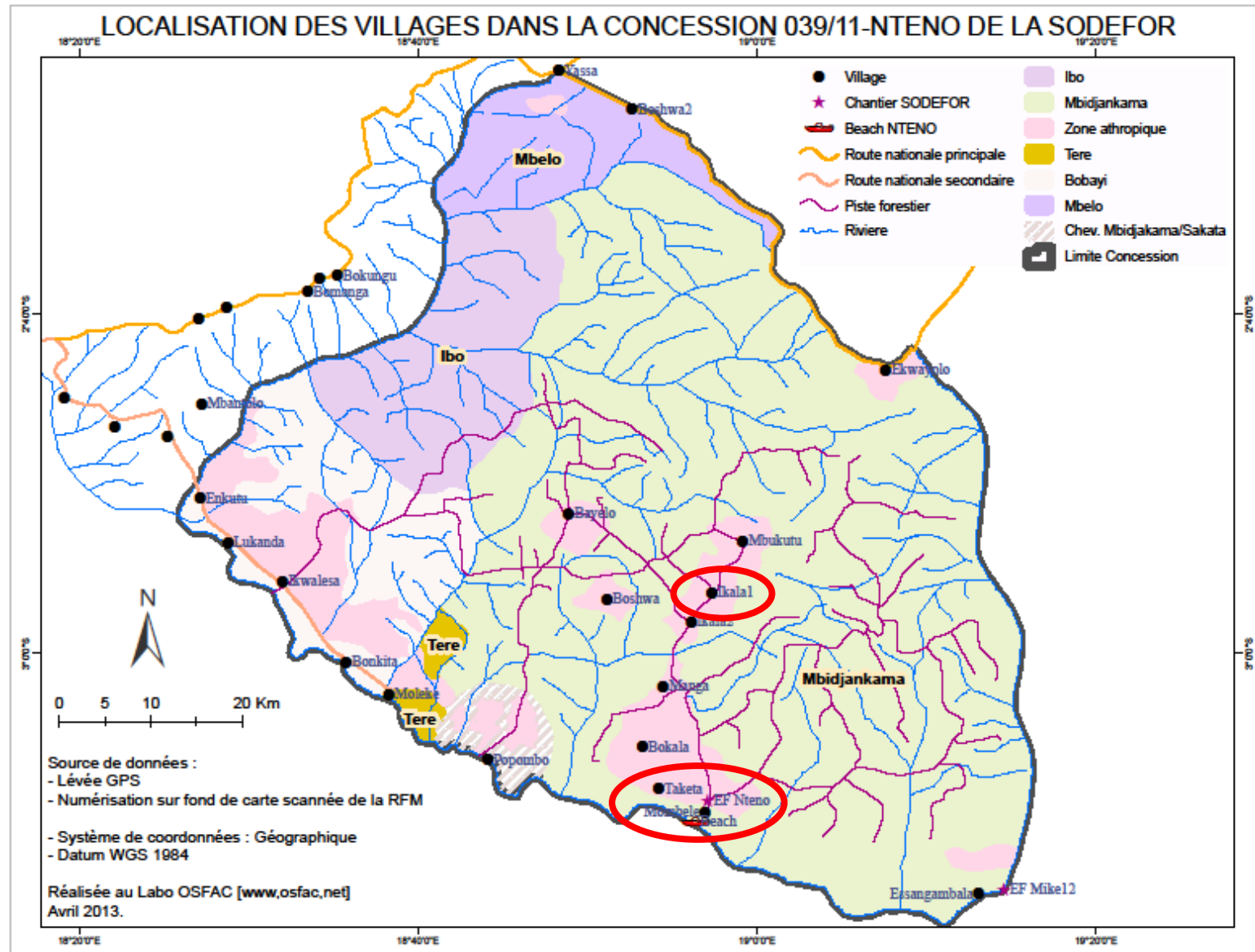


- **Objectif Global**

Contribuer à une utilisation rationnelle de la biodiversité animale dans les concessions forestières sous aménagement durable en RDC

- **Objectifs Spécifiques**

- 1) Identifier les différents produits d'origine animale et leur mode d'approvisionnement
- 2) Déterminer les quantités de ces produits et leur importance
- 3) Déterminer les raisons du choix de consommation par les ménages
- 5) Proposer une stratégie de gestion intégrée de la faune sauvage dans le site d'étude



## Collecte des données

- Pré-enquêtes



- Entretiens



- Enquêtes



- Observations directes



## Traitement et analyse des données

- Epidata 3.1
  - SPSS 11
  - Environ 120 variables
  - Ms Excel:
- Calculs et tests statistiques
- Variables quantitatives:
- Coefficient de corrélation de Pearson
  - ANOVA
  - LSD
- Variables qualitatives:
- Test d'indépendance de Khi-carré

# Caractéristiques socio-professionnelles et culturelles des Chefs de ménages

## Composition

Paramètre	Effectif	Pourcentage (%)
<b>Sexe</b>		
Masculin	111	92,5
Féminin	9	7,5
Total	120	100,00
<b>Etat civil</b>		
Célibataire	4	3,3
Marié	111	92,5
Divorcé	4	3,3
Veuf (veuve)	1	,8
Total	120	100,00





# Caractéristiques socio-professionnelles et culturelles des Chefs de ménages

## Niveau d'instruction et profession

Paramètre	Effectif	Pourcentage (%)
<b>Niveau d'instruction</b>		
Sans instruction	2	1,8
Primaire	37	33,3
Secondaire	72	64,9
Total	120	100,00
<b>Profession</b>		
Agriculteur	50	41,7
Ouvrier de la SODEFOR	29	24,2
Fonctionnaire	23	19,2
Commerçant	8	6,7
Menuisier	4	3,3
Sans emploi	2	1,7
Chasseur	2	1,7
Pêcheur	1	,8
« Office »	1	,8
Total	120	100,00

## Consommation de produits d'origine animale

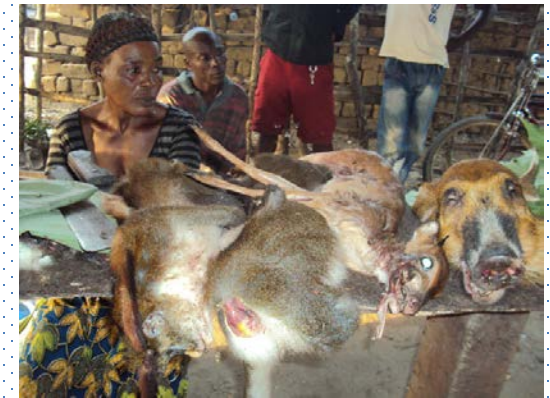
### Importance

Type des produits	Effectif	%
Viande de brousse	2786	72,00
Poisson	966	24,00
Viande d'élevage	120	3,10
Total	3872	100,00

Koppert *et al.* (1996); Wilkie *et al.* (2005)

## Sources d'approvisionnement

Sources	Effectif	%
« Office »	2539	68,80
Chasseur	515	14,00
Pêcheur	184	5,00
Don	167	4,50
Pêche personnelle	151	4,10
Chasse personnelle	90	2,40
Elevage personnelle	43	1,20
Total	3689	100,00



## Mode d'achat

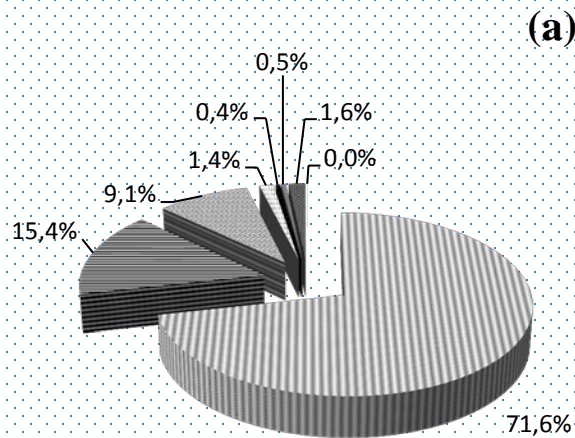
Mode	Effectif	Pourcentage (%)
« Part »	3502	90,1
Entier	159	4,1
Patte postérieure	96	2,5
Patte antérieure	62	1,6
Moitié	48	1,2
Tête	19	0,5
Total	3890	100,00



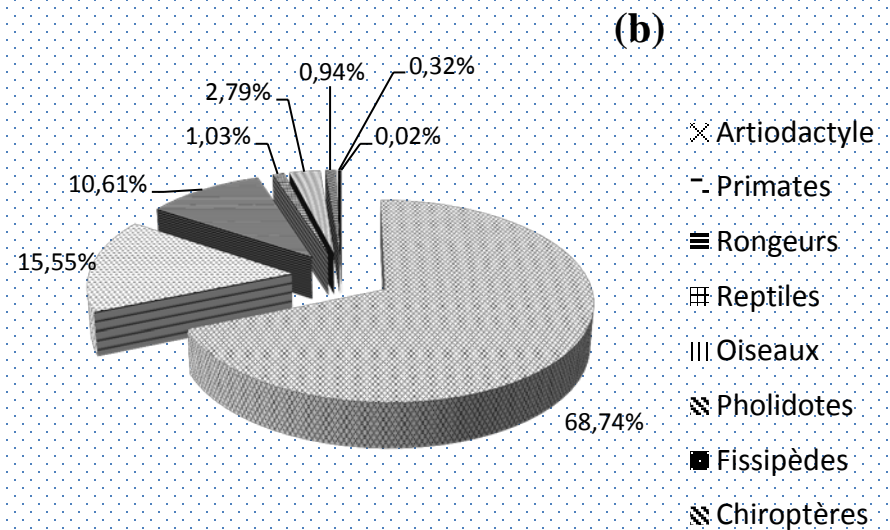
# Composition de repas en viande de brousse

30 espèces animales → 1234,78 kg

Mammifères: fréquence (97,0%); biomasse (96,02%)



- ▨ Artiodactyles
- ▩ Primates
- ⊘ Rongeurs
- Oiseaux
- Fissipèdes
- ▤ Pholidotes
- ▦ Reptiles
- ◆ Chiroptères



- ⊘ Artiodactyle
- ▩ Primates
- ▨ Rongeurs
- ▦ Reptiles
- ▨ Oiseaux
- ▤ Pholidotes
- Fissipèdes
- ▤ Chiroptères



## Composition de repas en viande de brousse

- Relevés de 4 espèces totalement protégées
- 12 espèces partiellement protégées
- Nteno = 36,25 % de la biomasse,  
Taketa (23,58 %),  
Mombele (20,36%)  
Ikala 1 (19,81%)



Consommation du gibier influencée par le site

## Importance de chaque type de produits en biomasse (Kg) dans les tableaux de consommation par site

	<b>Nteno</b>	<b>Taketa</b>	<b>Ikala 1</b>	<b>Mombebe</b>	<b>Total</b>	<b>%</b>
Gibier	447,65	291,15	244,625	251,36	1234,785	74,92
Poisson	72,05	105,64	54,98	67,69	300,36	18,22
Elevage	33,4	61,53	8,2	9,9	113,03	6,86
Total	553,1	458,32	307,805	328,95	1648,175	100,00

## Niveau de consommation journalière moyenne en gr/prs/site

- ANOVA :  $P=0,000 < 0,05$   différence significative

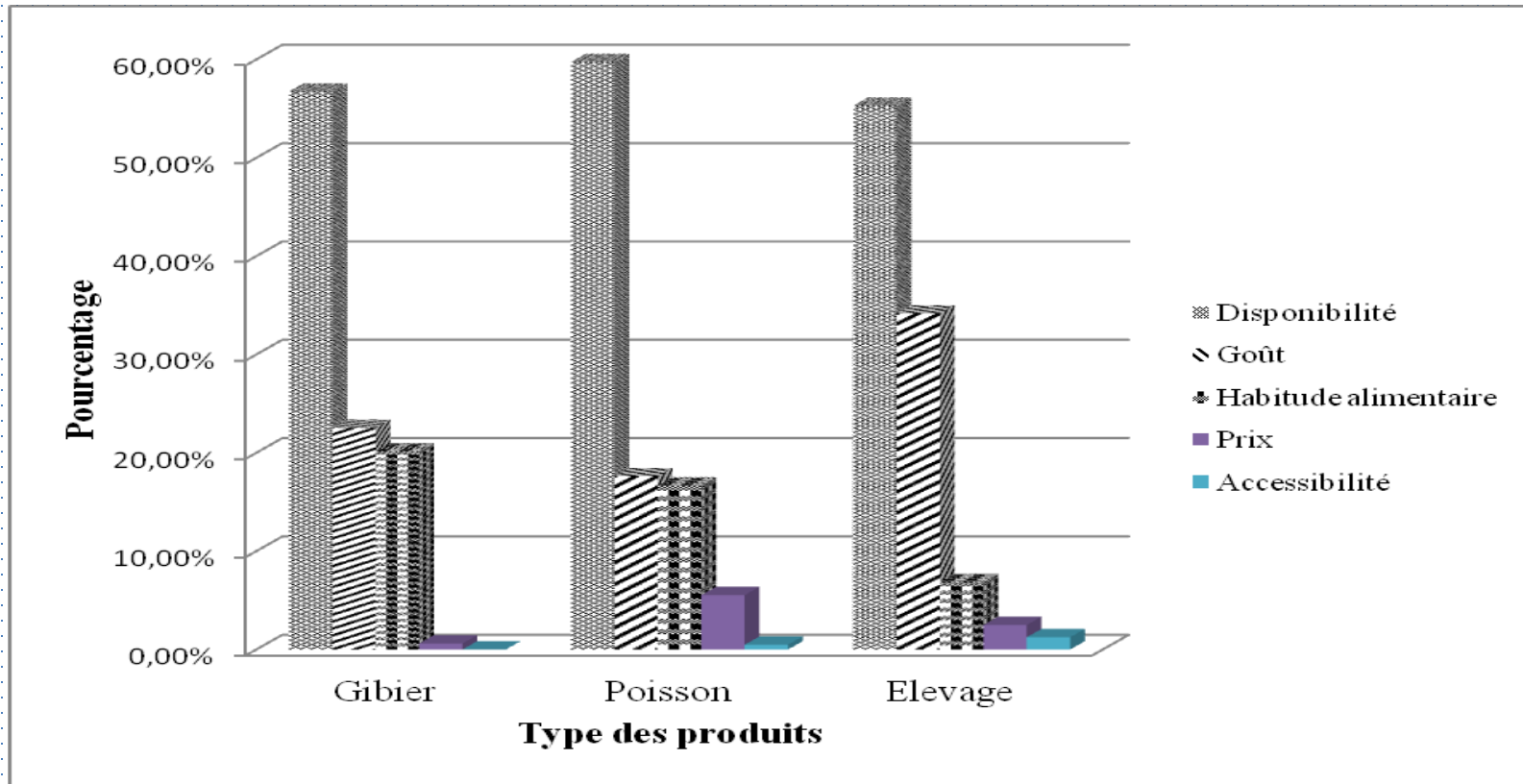
Produit	Villages	Nteno
Viande de brousse	39,20 à 54,49	88,47
Poisson	9,59 à 19,21	16,11
Viande d'élevage	1,81 à 11,43	6,93

- LSD
- $P=0,000 < 0,05$ : Nteno, ce niveau de consommation  $\neq$  des autres sites et vis-versa

Auzel (2001): 39 à 89 gr/prs/jrs; Delvingt *et al.* (2001) :75-164 gr/prs/jrs  
Réserve de Dja, Cameroun



## Déterminants du choix de la consommation



≠

Wilkie et Carpenter (1998); Gally et Jeanmart1 (1996); Rieu (2004)

**Influence du prix**

## Perception des enquêtés

- Raréfaction gibier (97,5%)
  - Chasse incontrôlée (72,6%)



- Risques sanitaires



**PROPOSITION D'UNE STRATEGIE DE GESTION INTEGREE DE LA FAUNE SAUVAGE DANS LA CONCESSION FORESTIERE 039/11**

Mise en place d'un comité de gestion de la faune

- Signature d'un accord
- Constitution d'un corps d'éco-gardes
- Regroupement des chasseurs
- Elaboration d'un plan participatif
- Sensibilisation de la population locale
- Rédaction des rapports d'activités
- Restitution des résultats d'activité

Mesures concernant les tirailleurs forestiers

- Mise en place d'un responsable faune
- Élaboration et application d'un règlement intérieur
- Formation et sensibilisation
- Mise en place d'alternatives à la viande de brousse

Mesures de gestion concernant les communautés locales

- Regroupement socioprofessionnel
- Formation et sensibilisation
- Promotion du système intégré agro-piscicole-aviculture
- Appui aux AGR
- Délimitation de zones de chasse villageoise
- Affichage de posters d'animaux protégés

Mesures conservatrices

- Sensibilisation de la population
- Matérialisation de la série de conservation (panneaux, layons)

Mesures répressives

- Fermeture des pistes et routes déjà exploitées
- Mise en place et formation d'une équipe d'éco-gardes
- Mise en place des postes de contrôle ou de barrières pour la viande de brousse
- Mise en place des programmes des patrouilles
- Echange d'information sur le contrôle

## Suivi-évaluation du programme de gestion intégrée de la faune

### Indicateurs

- Prélèvements du gibier et techniques de chasse (espèces animales, poids, moyens de chasse, prix)
- Effort de patrouilles mixtes (rapports de mission)
- consommation de la viande de brousse (produits, poids, prix d'achat, revenu moyen)
- suivi écologique (abondance relative de la faune)
- Rapports d'audits des organismes de certification accrédités

- Place de la viande de brousse dans l'alimentation de ménages
- Espèces consommées caractérisent un milieu anthropisé
- Création de liaisons commerciales importantes
- Faible application de la loi
- Synergie d'actions  
Etat-SODEFOR-Populations locales-ONGs-Institutions de recherche

## **Perspectives**

- Suivi de la chasse: pratiques
- Suivi de la grande faune: Céphalophes, ...



Gembloux Agro-Bio Tech  
Université de Liège



*Merci pour votre aimable votre attention*