

Cercle d'histoire et d'archéologie de Saint-Ghislain et de la région

EDITEUR RESPONSABLE : Grégoire AUQUIER, rue de la Fontaine, 10 à B-7940 Quévy-le-Grand - ☎ 065 83 79 70 - ✉ g.aquier@skynet.be

PRÉSIDENTE

Assunta BIANCHI
avenue Louis Goblet, 56
B-7331 Baudour
☎ (+0032) 065/88.55.21 (après 19h)
✉ assunta.bianchi@umons.ac.be

COTISATIONS - PUBLICATIONS

Willy THOMAS
rue Edouard Anseele, 14
B-7390 Quaregnon
☎ (+0032) 065/78.06.75
✉ wann8503@scarlet.be

SITE DU CERCLE

<http://cercle-histoire-saint-ghislain.be>

BUREAU DE DÉPÔT

Quaregnon 1, agrégation n° P501286

SOMMAIRE

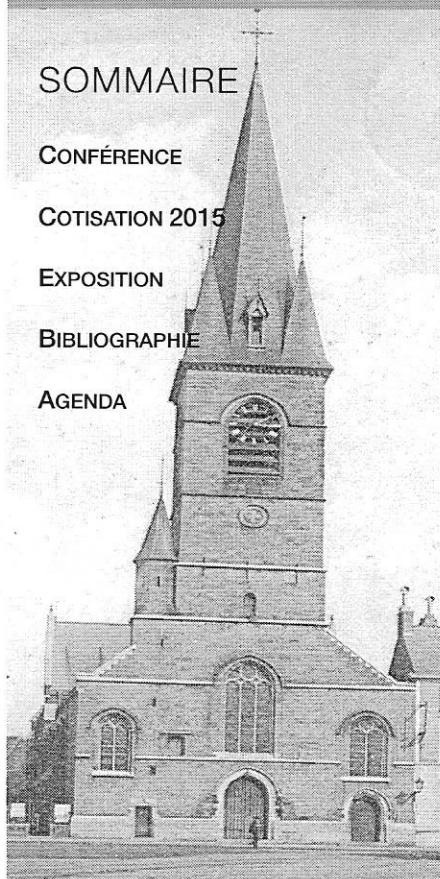
CONFÉRENCE

COTISATION 2015

EXPOSITION

BIBLIOGRAPHIE

AGENDA

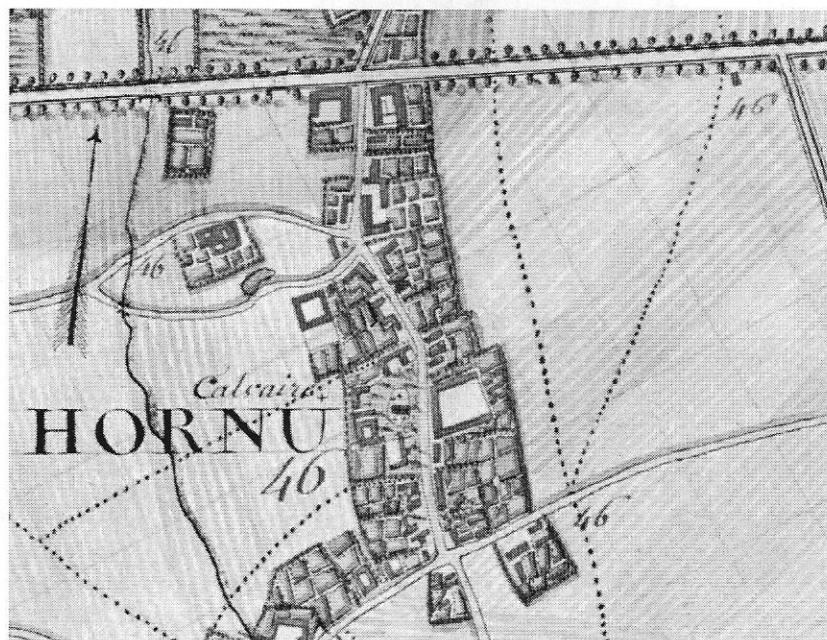


Conférence

La prochaine conférence du Cercle aura lieu le **jeudi 18 décembre prochain à 20h00** au Foyer culturel de Saint-Ghislain (Grand-Place, 37 à 7330 Saint-Ghislain, salle à l'étage). Nous aurons le plaisir de recevoir Monsieur Emmanuel Joly (Université de Liège, doctorant - Service d'histoire de l'art et archéologie du Moyen Âge) qui abordera le sujet suivant :

L'architecture de l'ancienne église Saint-Martin à Hornu

L'église Saint-Martin d'Hornu, de laquelle dépendait jusqu'en 1589 la succursale de Saint-Ghislain, se présente aujourd'hui sous la forme d'un édifice néo-gothique construit au milieu du XIX^e siècle. Cet édifice remplace une église plus ancienne dont la trace a été heureusement conservée à travers quelques documents



HORNU – Centre du village et église (carte de Ferraris, extrait).



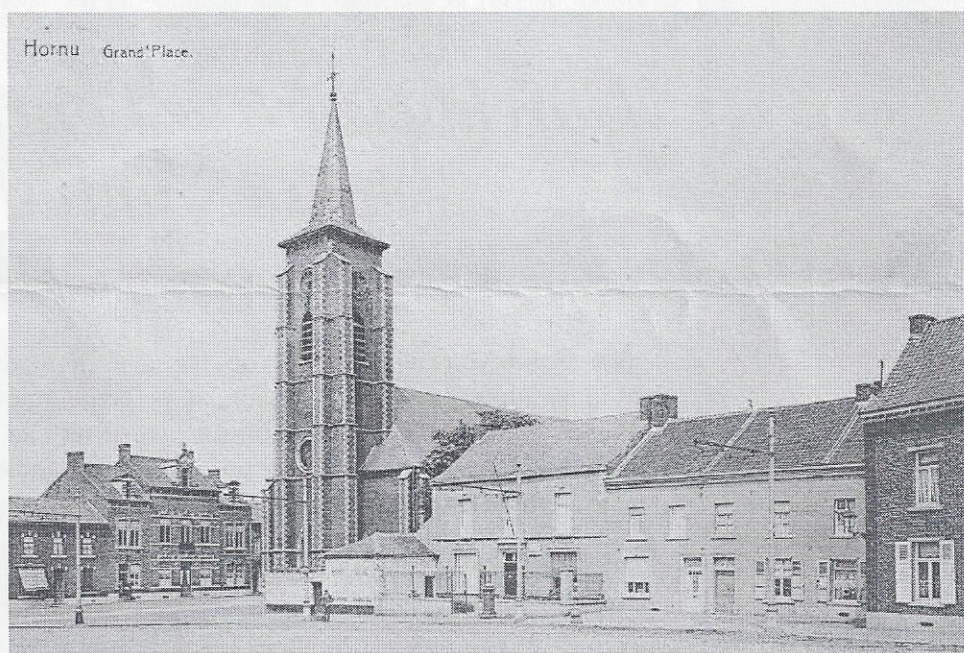
iconographiques. Ceux-ci nous donnent l'image d'un édifice aux caractéristiques particulières qui méritent de retenir notre attention.

Après avoir fait le point sur les connaissances relatives à l'ancienne église d'Hornu, les différents témoignages iconographiques seront confrontés afin de déterminer l'aspect de ce monument. Il s'agira ensuite de situer ses caractéristiques remarquables dans le contexte de l'architecture religieuse du Hainaut médiéval et du début des Temps modernes.

Emmanuel JOLY,
Université de Liège
Service d'histoire de l'art et archéologie du Moyen Âge



HORNU. — RESTAURATION DE L'ÉGLISE (N° 1)



Cotisation 2015

La cotisation pour l'année 2015 reste fixée à 15 €. Merci de nous renouveler votre confiance en versant cette somme sur le compte **000-0684246-08** (IBAN : BE63 0000 6842 4608 ; BIC : BPOT BE B1) du Cercle d'histoire, à 7330 Saint-Ghislain avec **la mention « Cotisation 2015 » ainsi que VOTRE ADRESSE COMPLÈTE.** Rappelons que cette cotisation donne droit au périodique mensuel et vous donne accès à toutes les activités du Cercle. Le paiement de deux cotisations consécutives permet également d'obtenir gratuitement le prochain volume d'*Annales*.

