

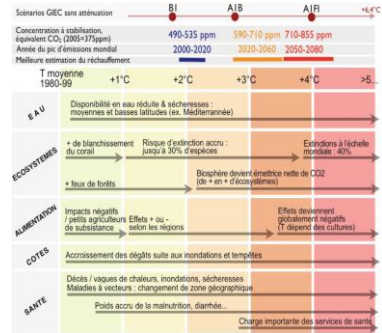
De l'intérêt des circuits-courts alimentaires en réponse au défi climatique. Exemples concrets en région liégeoise

Pierre Ozer * & Philippe Caprioli **

*Département des Sciences et Gestion de l'Environnement, Université de Liège

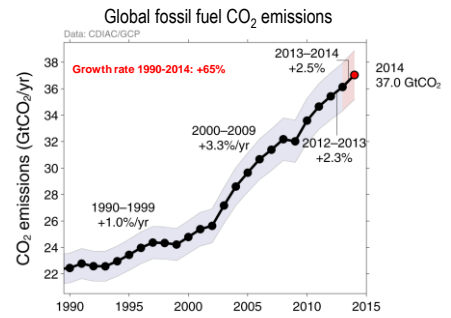
** Un pain c'est tout sprl

Mardi 26 mai 2015
Rotary Liège Nord-Est, Palais des Congrès, Liège

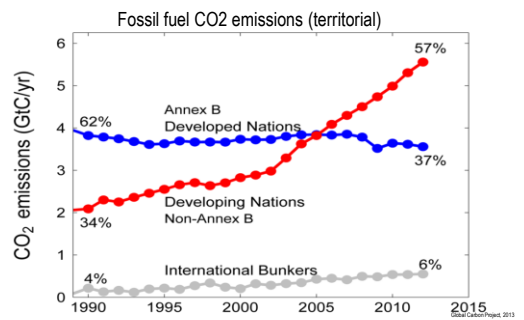
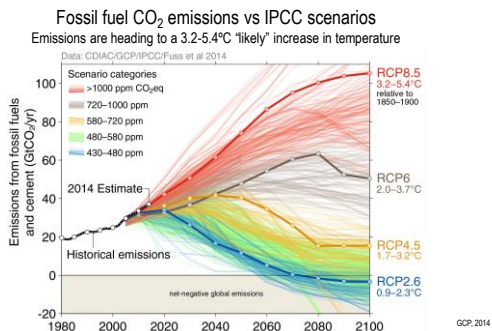


IPCC, 2007

**Are we ready
to change ?
YES, WE CAN**



GCP, 2014



Climat : l'Europe en avance sur ses objectifs de réduction de gaz à effet de serre

Le Monde n°1 03 oct 2014 à 17h36

Climate: Europe ahead of its targets for reducing greenhouse gas



En matière de climat, l'Europe est sur la bonne pente. Les émissions de gaz à effet de serre (GES) de l'Union européenne ont baissé légèrement plus que prévu en vingt ans, selon des chiffres publiés mardi 3 juin par l'Agence européenne pour l'environnement (AEE). Fin 2012, l'Union européenne avait réduit de plus de 19 % ses émissions de gaz à effet de serre par rapport aux niveaux de 1990, au lieu

L'Europe se fixe un cap ambitieux sur le climat

LE MONDE [24.10.2014 à 01h37 - Mis à jour le 24.10.2014 à 12h03]

Par Laurence Carrozzini

Europe has set an ambitious course for the climate



Vendredi 24 octobre dans la nuit, les Vingt-Huit sont finalement parvenus à un accord sur les trois objectifs qui guideront la politique de lutte contre le réchauffement climatique de l'Union européenne (UE) au cours des prochaines années : les émissions de gaz à effet de serre devront diminuer d'au moins « 40 % d'ici à 2030 par rapport à 1990, la part des énergies renouvelables devra être portée à 27 % du mix énergétique, 27 % d'économies d'énergie devront être réalisées. Seul le premier objectif sera contraignant.

2012

8.8 tons CO₂

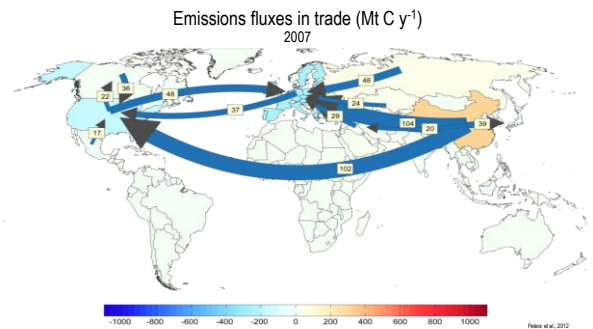
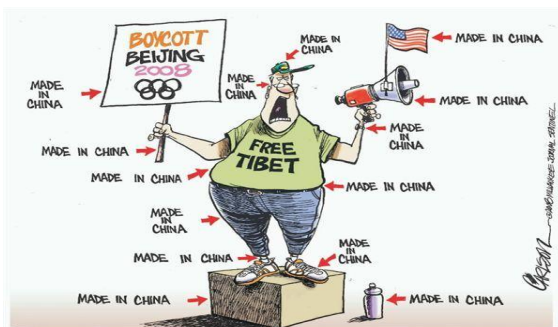


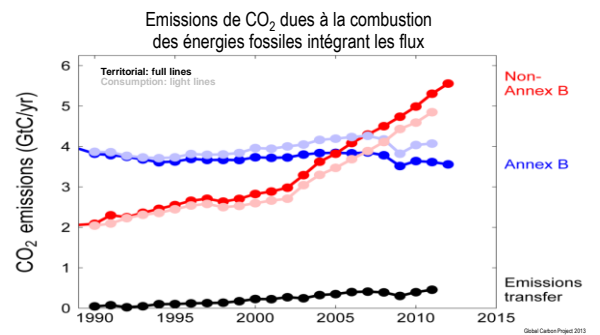
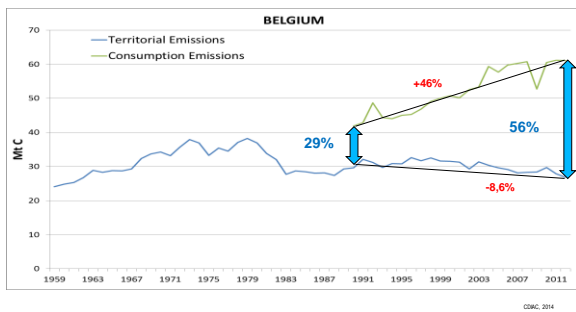
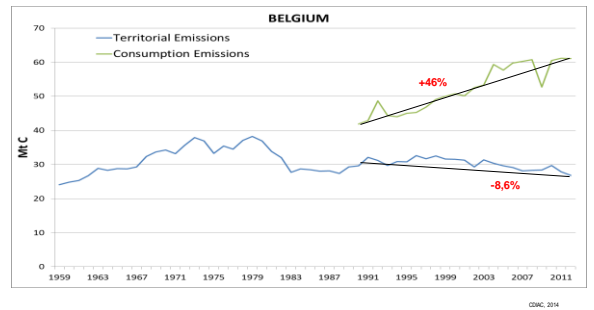
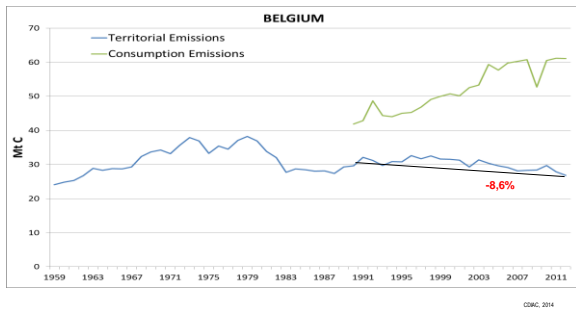
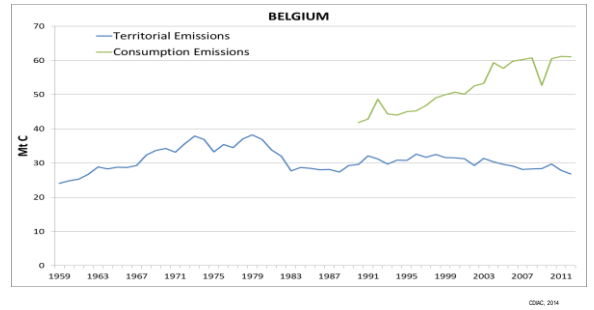
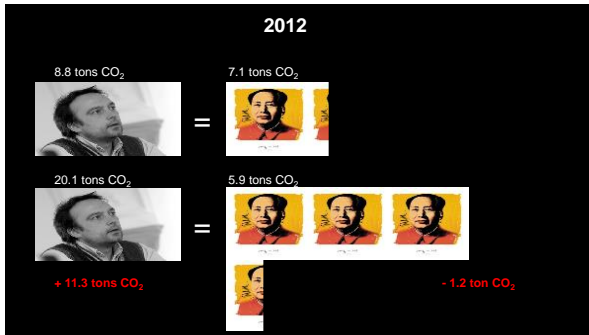
2012

8.8 tons CO₂



7.1 tons CO₂



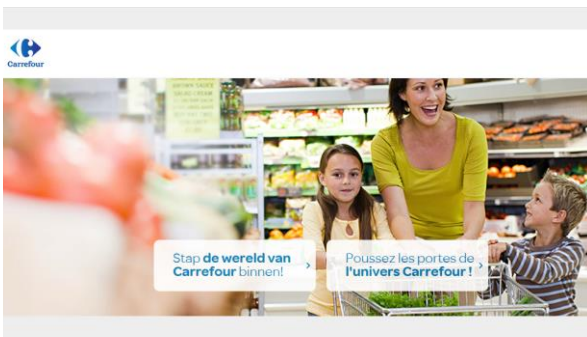
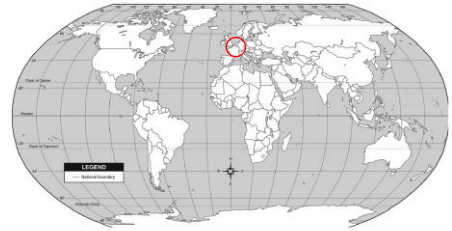



**KEEP
CALM**
 EVERYTHING
**IS UNDER
CONTROL**



**Bon appétit,
les ouistitis !**

Variations autour de
NOUS et notre assiette

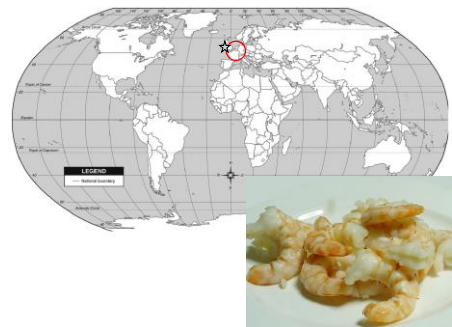
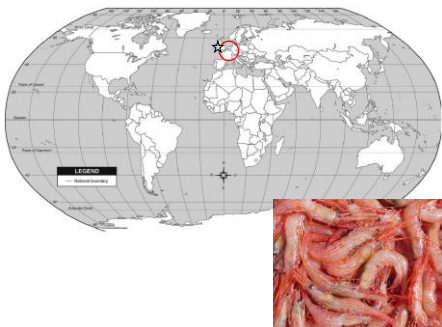


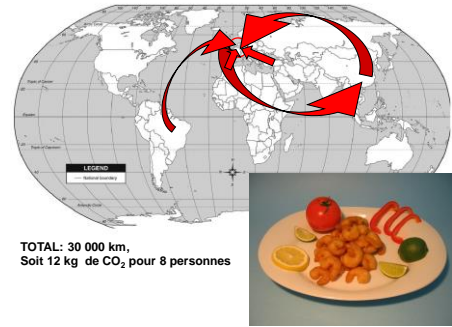
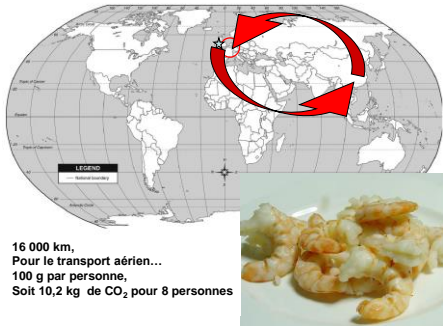
Hypermarchés
Carrefour
 Les prix bas, le plaisir en plus





Entrée





US Army using Agent orange in Vietnam

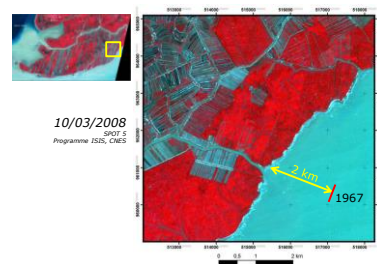
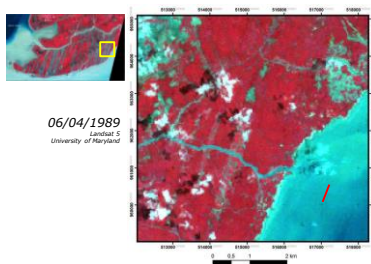
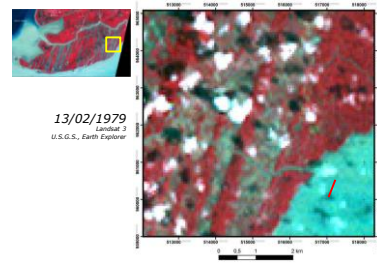
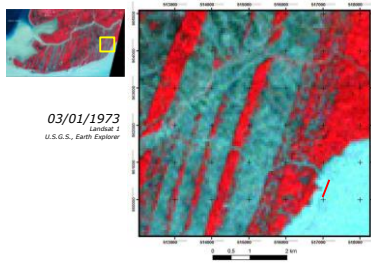
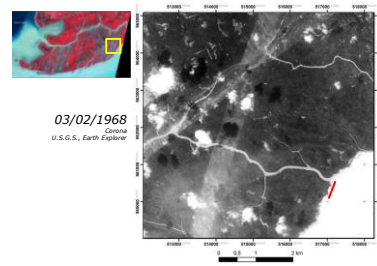
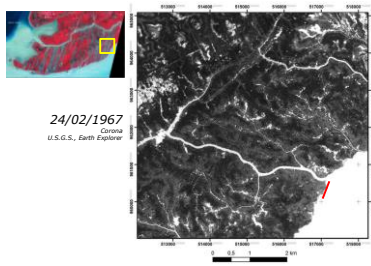
Cà Mau

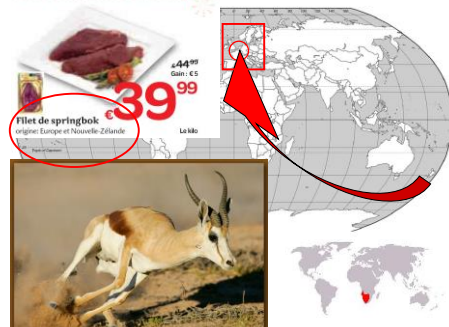
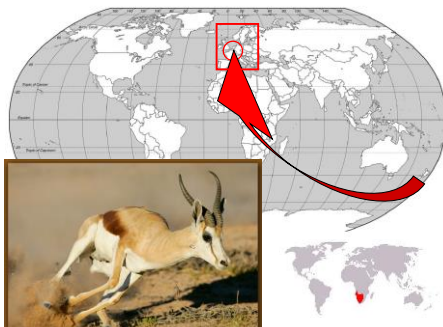
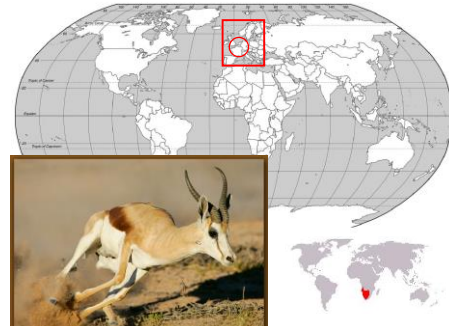
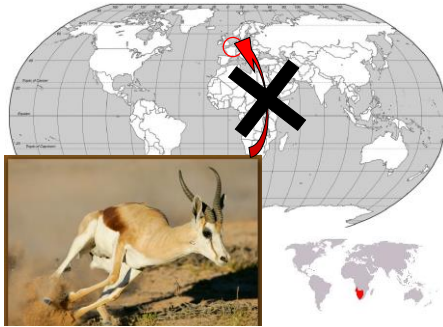
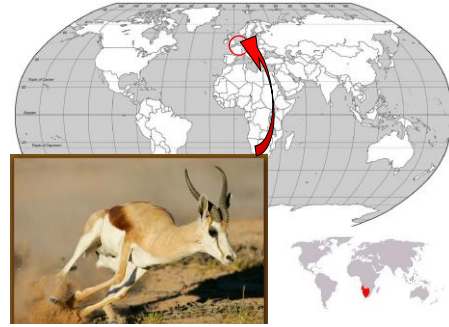
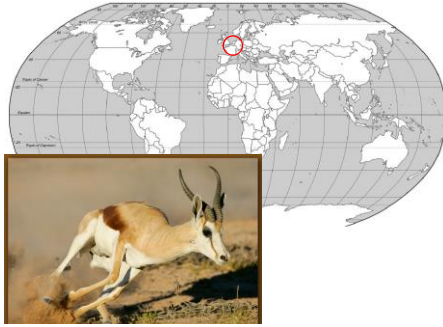
Consequences of Agent Orange, 1971 (Oatsvall, 2008)




Consequences of Agent Orange, 1970 (Fromard & Kiêt, 2002)







LES VIANDES EXOTIQUES



Filet de springbok
origine: Europe et Nouvelle-Zélande

€44⁹⁹
Gain: €5
€39⁹⁹

Le kilo

Carrefour
La magie des fêtes



Top affaire!



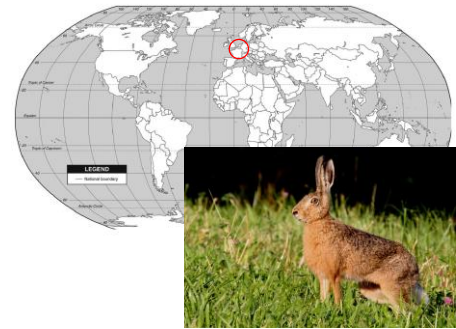
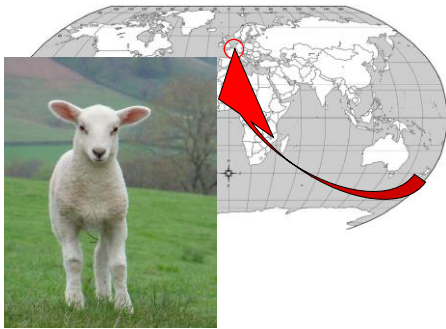
Carrefour
La magie des fêtes

Origine d'agneaux avec os
agneau viande d'agneau

€21⁹⁹
€6⁵⁹

Le kilo

2 Valable dans tous les Carrefour Hyper du 16 décembre au 26 décembre 09




Rable de lièvre
origine: Amérique du sud

€22⁹⁹
Gain: €7
€15⁴⁹

Le kilo

Carrefour
La magie des fêtes



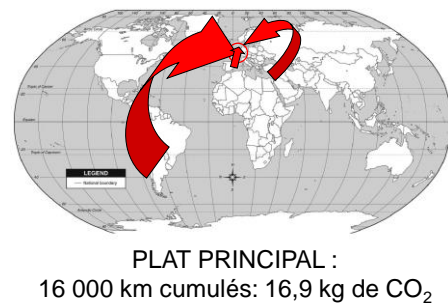
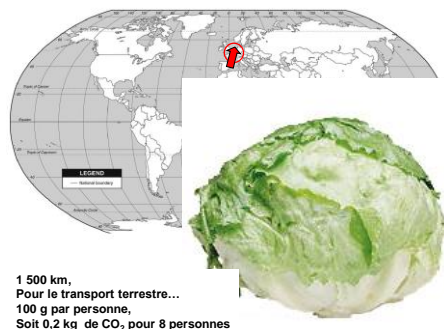
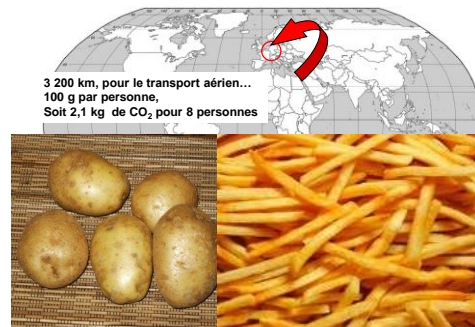
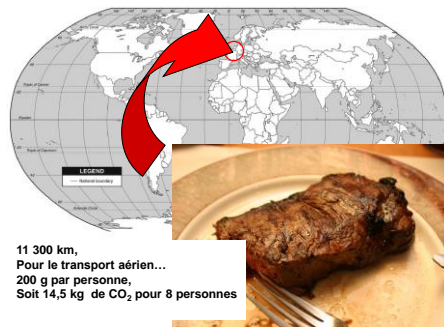
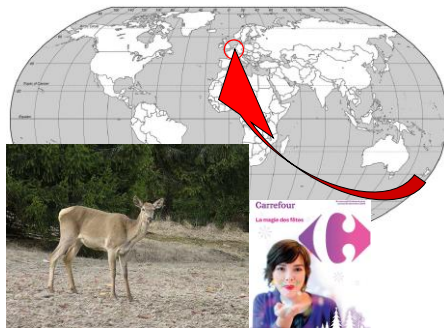

Rable de lièvre
origine: Amérique du sud

€22⁹⁹
Gain: €7
€15⁴⁹

Le kilo

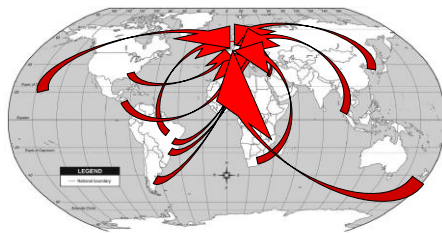
Carrefour
La magie des fêtes



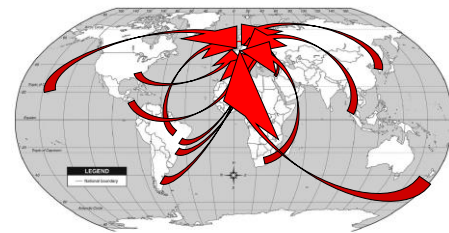


Dessert

Salade de fruits



SALADE DE FRUITS
DISTANCE TOTALE CUMULEE ENTRE PRODUCTION ET ASSIETTE :
117000 km = 3 x le tour du monde



SALADE DE FRUITS
CHAQUE FRUIT = 100 g, soit une salade de fruits de 1200 g :
9,3 kg de CO₂



Entrée - plat - dessert:
5,4 kg de nourriture
ou
163 000 km
ou
38,2 kg de CO₂

Entrée - plat - dessert:
5,4 kg de nourriture
ou
38,2 kg de CO₂

Soit les émissions de CO₂
d'une voiture sur 210 km,
soit 13 litres d'essence

CHICHE ! PROPOSITIONS - CONTROVERSES

Le coût CO₂ du réveillon de Noël : au Carrefour des c hoix

Par Pierre-Edouard

L'accompagnement du réveillon de Noël est souvent riche en produits d'origine animale. Mais le réveillon de Noël est-il aussi riche en CO₂ ? C'est ce que nous allons tenter de découvrir dans cet article. Pour cela, nous nous sommes appuyés sur les données de l'Agence européenne pour l'environnement (AEE) et sur les données de l'Agence nationale pour la transition écologique (ANTE).

Les données de l'AEE indiquent que le réveillon de Noël est riche en produits d'origine animale. En effet, les produits d'origine animale sont responsables de 26% des émissions de CO₂ liées à la consommation de produits alimentaires. Les données de l'ANTE indiquent que le réveillon de Noël est riche en produits d'origine animale. En effet, les produits d'origine animale sont responsables de 26% des émissions de CO₂ liées à la consommation de produits alimentaires.

En conclusion, le réveillon de Noël est riche en produits d'origine animale. Mais le réveillon de Noël est-il aussi riche en CO₂ ? C'est ce que nous allons tenter de découvrir dans cet article. Pour cela, nous nous sommes appuyés sur les données de l'Agence européenne pour l'environnement (AEE) et sur les données de l'Agence nationale pour la transition écologique (ANTE).

Ozer, 2013

CHICHE ! PROPOSITIONS - CONTROVERSES

Le coût CO₂ du réveillon de Noël : au Carrefour des c hoix

Par Pierre-Edouard

L'accompagnement du réveillon de Noël est souvent riche en produits d'origine animale. Mais le réveillon de Noël est-il aussi riche en CO₂ ? C'est ce que nous allons tenter de découvrir dans cet article. Pour cela, nous nous sommes appuyés sur les données de l'Agence européenne pour l'environnement (AEE) et sur les données de l'Agence nationale pour la transition écologique (ANTE).

Les données de l'AEE indiquent que le réveillon de Noël est riche en produits d'origine animale. En effet, les produits d'origine animale sont responsables de 26% des émissions de CO₂ liées à la consommation de produits alimentaires. Les données de l'ANTE indiquent que le réveillon de Noël est riche en produits d'origine animale. En effet, les produits d'origine animale sont responsables de 26% des émissions de CO₂ liées à la consommation de produits alimentaires.

En conclusion, le réveillon de Noël est riche en produits d'origine animale. Mais le réveillon de Noël est-il aussi riche en CO₂ ? C'est ce que nous allons tenter de découvrir dans cet article. Pour cela, nous nous sommes appuyés sur les données de l'Agence européenne pour l'environnement (AEE) et sur les données de l'Agence nationale pour la transition écologique (ANTE).

Noël 2013: 69 kg CO₂ ou 25 litres de pétrole

Ozer, 2013

STEUN ONZE BELGISCHE PRODUCTENTEN:

WORD BELGETARIËR!!

DECOUVREZ LA NOUVELLE CAMPAGNE CARREFOUR

DEVENONS BELGETARIENS!!

SOUTENONS LES PRODUCTEURS BELGES:

DEVENONS BELGETARIENS!!

simply

les plats qui réchauffent le cœur et le corps

Moments chaleureux

simply

les plats qui réchauffent le cœur et le corps

Moments chaleureux

SOUTENONS LES PRODUCTEURS BELGES:

DEVENONS BELGETARIENS!!

AVEC LA VIANDE DE BOEUF CARREFOUR 100% BELGE

Que les amoureux de bonne viande, de viande de bœuf et de porc 100% belge, s'inspirent de nos recettes et de nos produits. Carrefoeur, 100% belge, vous propose de soutenir les producteurs belges et de faire plaisir à vos proches.

RE JOIGNEZ-VOUS SUR WWW.BELGETARIEN.BE

www.carrefour.be/fr/belgetariens

LES PRODUITS BELGETARIENS DE SAISON

→ Le meilleur des produits belges du moment !

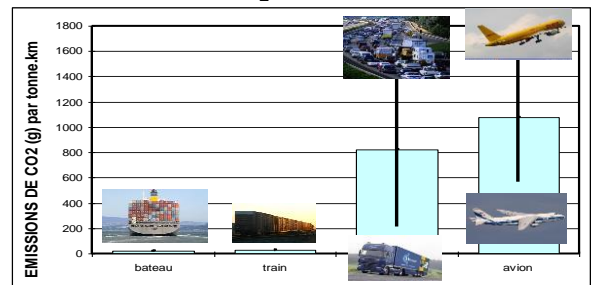
PRODUITS ET LEGUMES **VIANDES** **CRÊPES** **AUTRES**

Boeuf **Porc** **Saucisses et boudins** **Jambon**

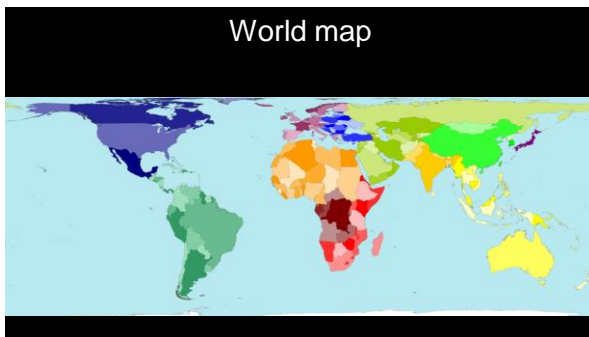
Que les amoureux de bonne viande, de viande de bœuf et de porc 100% belge, s'inspirent de nos recettes et de nos produits. Carrefoeur, 100% belge, vous propose de soutenir les producteurs belges et de faire plaisir à vos proches.

Coût CO₂ des transports

Ozer & Perrin, 2007e



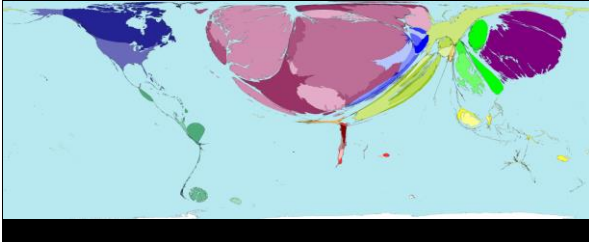
World map



World map: population



World map: fruits imports by air



BONNE NOUVELLE !!!???

Nos sociétés sont à l'heure des choix...

Des choix de société...

Enjeux énergétiques (pic pétrolier)

Changement climatique

Sauvegarde de la biodiversité

Souveraineté alimentaire

Santé publique

De plus en plus de consommateurs sont conscients/informés de ces enjeux majeurs

CONSUMERISME ENVIRONNEMENTAL

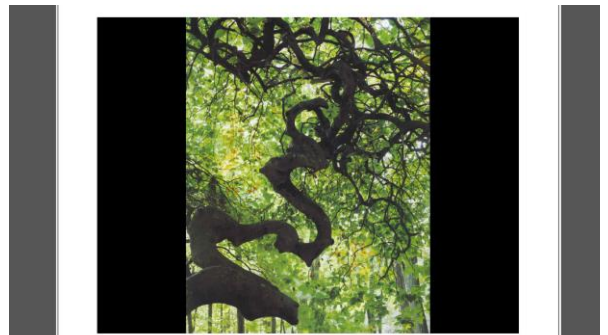
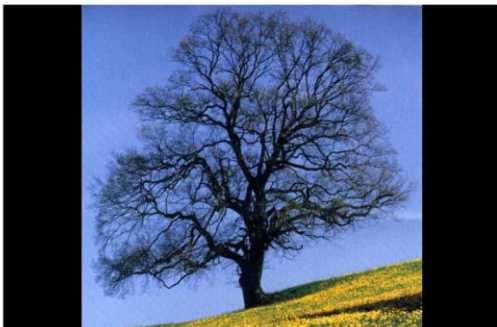
QUEL SLOGAN ???

PRODUIRE / CONSOMMER

MOINS

MIEUX

AUTREMENT



« FILIERES COURTES »

Caractérisées par la notion de proximité.
Les échanges se font soit directement du producteur au consommateur, soit via un seul intermédiaire. Les productions peuvent être labellisées « bio » mais pas nécessairement...

« FILIERES COURTES »

offrent de multiples avantages...

Pour les producteurs:

- Un moyen de se réapproprier une part de la plus-value concédée actuellement aux intermédiaires (distribution),
- Un moyen de retrouver une plus grande part d'autonomie dans leurs choix de production,
- Un moyen d'échapper en tout ou en partie à la logique de productivité et de rentabilité tout en s'assurant un revenu correct.

« FILIERES COURTES »

offrent de multiples avantages...

Pour les consommateurs:

- Un contact plus direct avec les producteurs,
- Des produits de meilleure qualité,
- Un moyen de soutenir un autre type d'agriculture,
- Un moyen de pouvoir identifier la destination de son argent.

« FILIERES COURTES »

offrent de multiples avantages...

Pour les deux:

- Peser moins sur l'environnement et de diminuer les dépenses énergétiques, ce qui implique une réflexion tant sur le mode de production que sur le mode de distribution des produits,
- Maintenir l'emploi en milieu rural.
- Échanger des produits mais aussi des idées et des valeurs qui sont partagées.

« FILIERES COURTES »

offrent de multiples avantages...

CONSUMERISME ENVIRONNEMENTAL

Choisir son assiette, c'est choisir un modèle de société, redonner un sens à nos achats, retrouver ce que le mot « saison » signifie.

EXEMPLE...

Somebody should do something !



Doing



Vente de légumes en direct
De la terre à votre assiette, sans intermédiaire
De juin à novembre tous les vendredis de 13h à 16h
sur notre terrain à Xhendremes

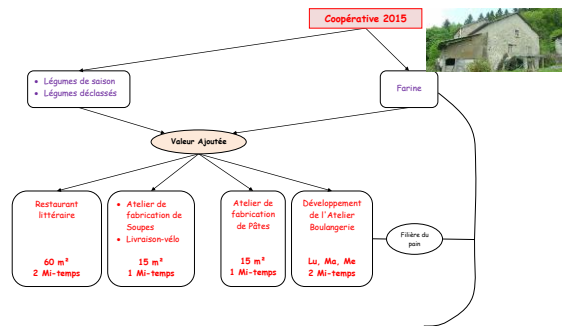
La Bourrache asbl
Rue du Beau-Mur, 48
4030 Grivegnée
04/341.00.14
info@labourrache.org
Création et entretien
de vos jardins

Paniers de légumes bio

La Bourrache

VIN DE LIÈGE





Sources bibliographiques

- CDAC (Carbon Dioxide Information Analysis Center), 2014. Global Carbon Project - Full Global Carbon Budget (1959-2013). <http://cdiac.ornl.gov/>
- GCP (Global Carbon Project), 2013. Global Carbon Budget 2013. <http://www.globalcarbonproject.org/carbonbudget/archive.htm>
- GCP (Global Carbon Project), 2014. Global Carbon Budget 2014. <http://www.globalcarbonproject.org/carbonbudget/2014/index.html>
- IPCC, 2007. Contribution of Working Groups I, II and III to the Fourth Assessment Report of the Intergovernmental Panel on Climate Change. Core Writing Team, Pachauri R.K. & Reisinger A. (Eds.). IPCC, Geneva, Switzerland, pp. 104.
- Ozer P. & Perrin D., 2007a. Noël en famille ou 15 litres de pétrole. *La Libre Belgique*, 30 janvier 2007, p. 20. <http://ch.vub.be/handle/net/2268/17504>
- Ozer P. & Perrin D., 2007b. Le dîner de Noël à 15 litres de pétrole. *Libération*, 25 décembre 2007, p. 29. <http://ch.vub.be/handle/net/2268/16670>
- Ozer P. & Perrin D., 2007c. Noël en famille ou 15 litres de pétrole. *Science Connection*, 19: 12-13. <http://ch.vub.be/handle/net/2268/17505>
- Ozer P. & Perrin D., 2007d. Een feestmaal van 41 kilogram CO₂. *De Morgen*, 22 février 2007, p. 12. <http://ch.vub.be/handle/net/2268/17506>
- Ozer P. & Perrin D., 2007e. Le coût environnemental du transport aérien. *Politique : Revue de Débats*, 48: 9-12. <http://ch.vub.be/handle/net/2268/17500>
- Ozer P., 2013. Le coût CO₂ du réveillon de Noël : au Carrefour des choix. *Marianne Edition Belge*, 14 décembre 2013, p. 44-45. <http://ch.vub.be/handle/net/2268/17501>
- Peters G., Davis S. & Andrew R., 2012. A synthesis of carbon in international trade. *Biogeosciences*, DOI:10.5194/bg-9-3247-2012. <http://www.biogeosciences.net/bg/9/3247/2012/>