

27^{ème} colloque de l'admee europe
28 - 29 - 30 Janvier 2015, à Liège



L'Évaluation
à la lumière des Contextes et des Disciplines

Faculté
de Médecine



Département des
sciences biomédicales et précliniques

Grille de correction: Déclinaisons de la perception et des réalisations

Pierre Bonnet¹, Philippe Delvenne², Valérie Defaweux¹⁻³, Didier Cataldo⁴,
Vinciane Crahay⁵, Gabrielle Scantamburlo⁶
Anatomie¹, Anatomo-Pathologie², Physiologie⁴, Histologie³, IFRES (Smart⁵),
Psychiatrie⁶

Plan

1. Aperçu du dispositif
2. Les « terrains » d'application
3. Discussion des adaptations
4. Conclusions et perspectives

Plateforme « QROL project *(IFRES Smart)* »

- Enseignant > SMART
 - Question
 - Grille des critères de correction + « tarif »
 - Réponse type (éventuellement)
- Impression question sur feuille à LO
- Examen - Collecte - Scannage des copies
- Correction on line
- SMART > Enseignant
 - Grille de résultats par étudiant / critère
 - Résultats totaux
 - Importation automatique dans my Ulg (à l'avenir)

Login


Mot de passe

connexion



Bienvenue sur Qrol Project



- Connectez-vous en haut à droite de l'écran à l'aide de votre login et mot de passe.
- Une fois connecté, une liste de tests apparait. Choisissez le test qui vous concerne en cliquant sur l'icône correction  afin de passer à la correction.
- L'interface de correction se présente de la sorte et offre les fonctionnalités suivantes :

QROL PROJECT

Correction | Statistiques

Zoom

Consultation des résultats des étudiants sous format pdf ou csv

Visualisation de la réponse type

Trois tris possibles :
 - Toutes les copies (corrigées et non corrigées)
 - Uniquement les copies corrigées
 - Uniquement les copies à corriger

Complète des blocs de critères :
 - Vert : bloc corrigé
 - Jaune : bloc partiellement corrigé
 - Rouge : bloc pas encore corrigé

Outils permettant d'annoter la copie

Correction rapide :
 - Tout est correct
 - Tout est incorrect
 - Page blanche

Ajout d'un commentaire ou d'un tag associé à la copie

Blocage d'un bloc de critères

Test pour la copie

Espace pour la copie

C5 - Intitulé du critère 5
 Non Oui /100

C6 - Intitulé du critère 6
 Non Oui /100

C7 - Intitulé du critère 7
 Non Oui /100

C8 - Intitulé du critère 8
 Non Oui /100

Ce critère a été scoré

Ce critère n'a pas encore été scoré

Précédente | A corriger : 5 | Corrigés : 5 | Total : 10 | Suivante

Revenir à la copie précédente

Informations sur l'état des corrections

Passer à la copie suivante

Bloc de 4 critères

QROL PROJECT

Correction | Statistiques

Zoom

Visualisation de la réponse type

Toutes

Méticule : Nom :

Correction rapide :
 - Tout est correct
 - Tout est incorrect
 - Page blanche

Ajout d'un commentaire ou d'un tag associé à la copie

Blocage d'un bloc de critères

Test pour la d

Complète des blocs de critères :
 - Vert : bloc corrigé
 - Jaune : bloc partiellement corrigé
 - Rouge : bloc pas encore corrigé

Consultation des résultats des étudiants sous format pdf ou csv

Outils permettant d'annoter la copie

Espace pour la copie

C5 - Intitulé du critère 5
 Non Oui /100

C6 - Intitulé du critère 6
 Non Oui /100

C7 - Intitulé du critère 7
 Non Oui /100

C8 - Intitulé du critère 8
 Non Oui /100

Précédente

A corriger : 5

Corrigés : 5

Total : 10

Suivante

Bloc de 4 critères

Revenir à la copie précédente

Informations sur l'état des corrections

Passer à la copie suivante

Ce critère a été scoré

Ce critère n'a pas encore été scoré

QROL PROJECT

Correction | Statistiques

Zoom

Visualisation de la réponse type

Toutes

Métrique :
Nom :

Test pour la d

Complète des blocs de critères :

- Vert : bloc corrigé
- Jaune : bloc partiellement corrigé
- Rouge : bloc pas encore corrigé

Consultation des résultats des étudiants sous format pdf ou csv

Outils permettant d'annoter la copie

Correction rapide :

- Tout est correct
- Tout est incorrect
- Page blanche

Ajout d'un commentaire ou d'un tag associé à la copie

Blocage d'un bloc de critères

Revenir à la copie précédente

Informations sur l'état des corrections

Passer à la copie suivante

À corriger : 5 | Corrigés : 5 | Total : 10

Bloc de 4 critères

C5 - Intitulé du critère 5

Non Oui

100 /100

C6 - Intitulé du critère 6

Non Oui

100 /100

C7 - Intitulé du critère 7

Non Oui

0 /100

C8 - Intitulé du critère 8

Non Oui

0 /100

Ce critère a été scoré

Ce critère n'a pas encore été scoré

Espace pour la copie

Bienvenue sur Qrol Project



- Connectez-vous en haut à droite de l'écran à l'aide de votre login et mot de passe.
- Une fois connecté, une liste de tests apparait. Choisissez le test qui vous concerne en cliquant sur l'icône correction afin de passer à la correction.
- L'interface de correction se présente de la sorte et offre les fonctionnalités suivantes :

The screenshot shows the 'Correction' interface with several callouts:

- Consultation des résultats des étudiants sous format pdf ou csv**: Points to the top navigation bar.
- Zoom**: Points to a magnifying glass icon.
- Visualisation de la réponse type**: Points to a document icon.
- Correction rapide**:
 - Tout est correct
 - Tout est incorrect
 - Page blanche
- Ajout d'un commentaire ou d'un tag associé à la copie**: Points to a comment icon.
- Tris possibles**:
 - Toutes les copies (corrigées et non corrigées)
 - Uniquement les copies corrigées
 - Uniquement les copies à corriger
- Blocage d'un bloc de critères**: Points to a lock icon.
- Complétude des blocs de critères**:
 - Vert : bloc corrigé
 - Jaune : bloc partiellement corrigé
 - Rouge : bloc pas encore corrigé
- Outils permettant d'annoter la copie**: Points to a toolbar with drawing tools.
- Espace pour la copie**: Points to the main content area.
- Ce critère a été scoré**: Points to a green progress bar for 'C5 - intitulé du critère 5'.
- Ce critère n'a pas encore été scoré**: Points to a red progress bar for 'C8 - intitulé du critère 8'.

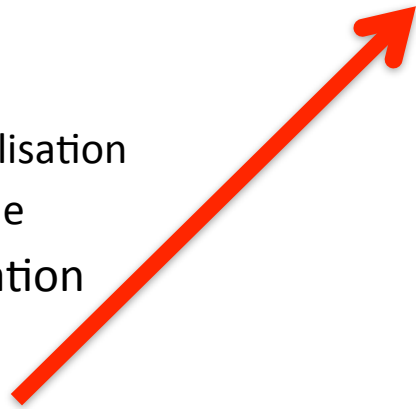
	A	B	C	D	E	F	G	H	I	J	K	L	M	N	O	P	Q
1	Q1209043																
2	QROC NU																
3																	
4		1. Respect des consignes		2. Dessin des espaces				3. Péritoine		4. Noms							
5		1 point		3 points				2 points		1 point							
6	Matricule	1. Couleurs: R V B	2. Pointillés	1. T- Fascia renal ant: attache latérale – Passage devant les gros vaisseaux	2. F- Fascia renal ant: ant au rein – attache axe iliaque – attache diaphragme	3. T- Fascia renal post: attache latérale – fixation au psaos	4. F- Fascia renal post: post au rein – attache axe iliaque – attache foie	1. T Ant au fascia renal ant – adhère aux muscles antéro- latéraux	2. C Ant au fascia renal ant – adhère aux muscles ant – circonscrit le foie	1. Espace pararenal ant - Position correcte – nom correct	2. Espace pararenal post - Position correcte – nom correct	3. Espace perirenal - Position correcte – nom correct	4. Espace rétropéritoné al - Position correcte – nom correct	5. Espace péritonéal - Position correcte – nom correct	SCORE SUR 23	SCORE SUR 20	SCORE SUR 100
7	80274	1	1	1,5	1,98	1,5	1,98	2	1,32	0,5	0,5	0,5	0,5	1	15,28	13,29	66,43
8	80637	1	1	0	0	0	0	2	1,32	0	0	0	1	1	7,32	6,37	31,83
9	82486	1	1	3	1,98	1,5	1,98	2	0,66	0,5	0,5	1	0	0	15,12	13,15	65,74
10	82938	0,66	1	0	0	1,5	0	2	0	0	0	0	0,5	0,5	6,16	5,36	26,78
11	90004	1	1	1,5	1,98	1,5	1,98	2	1,32	0,5	0,5	0,5	1	1	15,78	13,72	68,61
12	90046	1	1	1,5	1,98	1,5	1,98	2	1,32	0	0,5	0,5	1	1	15,28	13,29	66,43
13	90482	1	1	0	0,99	0	0,99	2	1,32	0,5	0,5	0,5	1	1	10,8	9,39	46,96
14	90874	1	1	0	0	1,5	0,99	2	1,32	0,5	0,5	0,5	1	1	11,31	9,83	49,17
15	91230	1	1	1,5	0	1,5	0	2	1,32	0,5	0,5	0,5	1	1	11,82	10,28	51,39
16	91294	1	1	1,5	0,99	0	0	2	0	0,5	0,5	0,5	0,5	0,5	8,99	7,82	39,09
17	91564	1	1	1,5	0,99	1,5	0,99	2	1,32	0,5	0,5	0,5	1	1	13,8	12,00	60,00
18	91737	1	1	3	1,98	3	1,98	2	1,32	0,5	1	1	1	1	19,78	17,20	86,00
19	92095	1	1	0	0	0	0	2	2	0	0	0	1	1	8	6,96	34,78
20	92243	1	1	3	1,98	3	1,98	2	1,32	0,5	0,5	0,5	1	1	18,78	16,33	81,65
21	92921	1	1	0	0	1,5	0,99	2	1,32	0,5	0,5	1	1	1	11,81	10,27	51,35
22	93540	1	1	0	0	0	1,98	2	1,32	0,5	0,5	0,5	0,5	0,5	9,8	8,52	42,61
23	100207	1	1	0	0	1,5	0,99	2	1,32	0,5	0,5	0,5	1	1	11,31	9,83	49,17
24	100260	1	1	1,5	1,98	1,5	0,99	2	1,32	0,5	0,5	0,5	1	1	14,79	12,86	64,30
25	100316	1	1	3	1,98	3	1,98	2	1,32	0,5	0,5	0,5	1	1	18,78	16,33	81,65
26	100666	0	0	0	0	0	0	0	0	0	0	0	0	0	0	0,00	0,00
27	101123	1	1	3	1,98	3	1,98	2	1,32	0,5	0,5	1	1	1	19,28	16,77	83,83
28	101132	1	1	1,5	1,98	3	1,98	2	1,32	0,5	0,5	0,5	0,5	0,5	16,28	14,16	70,78
29	101533	1	1	3	3	3	3	2	1,32	0,5	0,5	0,5	1	1	20,82	18,10	90,52
30	103260	1	1	1,5	3	3	3	2	1,32	0,5	0,5	0,5	1	1	19,32	16,80	84,00
31	105209	1	1	1,5	0	3	0	1	0,66	0,5	0,5	0,5	1	1	11,66	10,14	50,70
32	105770	1	1	3	3	3	3	2	1,32	0,5	0,5	1	1	1	21,32	18,54	92,70
33	114481	1	1	1,5	1,98	1,5	1,98	2	1,32	0,5	0,5	0,5	1	1	15,78	13,72	68,61

« Terrains d'utilisation »

- Anatomie
- Histologie
- Anatomico-Pathologie
- Physiologie
- Psychiatrie

Anatomie (P. Bonnet – V. Defaweux)

- Morphologie pure
- « Production » graphique
- Critères
 - Respect des consignes
 - Soit
 - traits
 - Localisation
 - forme
 - Identification
 - Soit
 - Binaire
 - Subdivisés en **indicateurs** (2 à 4)



2.3 Identification c Piriformis

non oui

0 /100

2.4 Identification d Obturateur interne

non oui

0 /100

2.5 Identification e Releveur anus

non oui

1 /100

3.1 dessin: Plex HypInf:

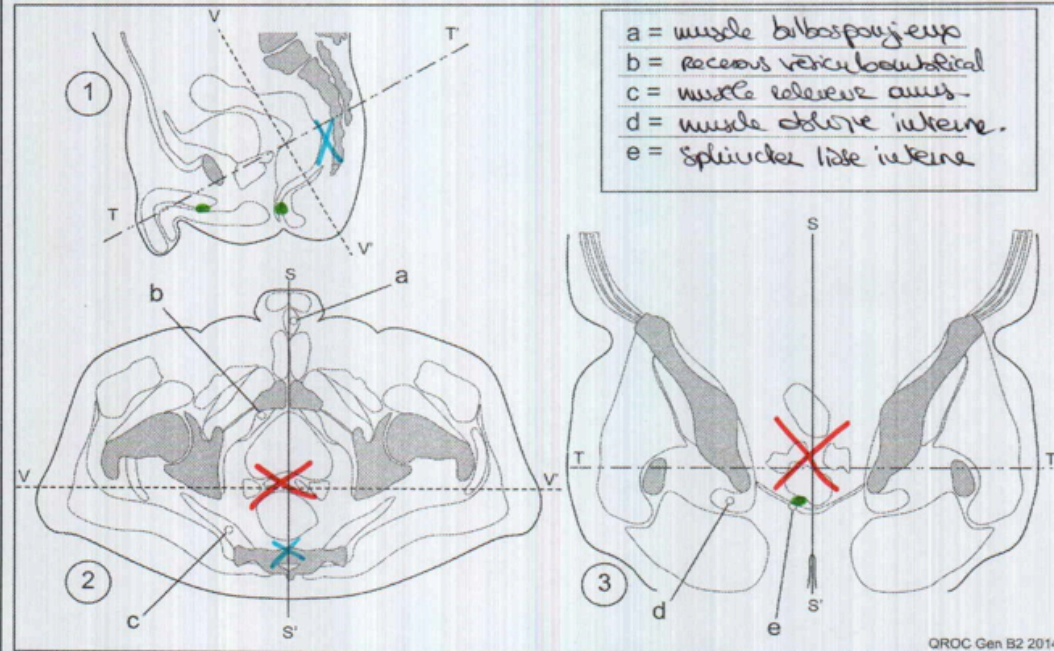
2paraRectAntL_2bilat_3paraRectSupL_3paraRectallInfL_3Bilat

Aucun 1 critère 2 critères 3 critères 4 critères 5 critères

critère critères

40 /100

Excepté les identifications demandées (a, b, c, d et e)
AUCUN texte ne doit figurer sur le dessin, il ne sera tenu compte que du texte des identifications.



Matricule : 135044
Nom :



2.3 Identification c Piriformis

non oui

0 /100

2.4 Identification d Obturateur interne

non oui

0 /100

2.5 Identification e Releveur anus

non oui

1 /100

3.1 dessin: Plex HypInf:
2paraRectAntL_2bilat_3paraRectSupL_3paraRectallInFL_3Bilat

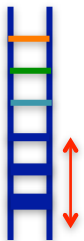
Aucun critère	1 critère	2 critères	3 critères	4 critères	5 critères
<input type="checkbox"/>	<input type="checkbox"/>	<input type="checkbox"/>	<input type="checkbox"/>	<input type="checkbox"/>	<input checked="" type="checkbox"/>

40 /100

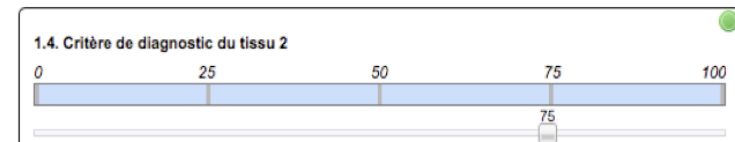
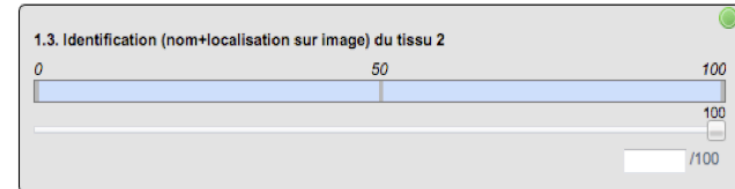
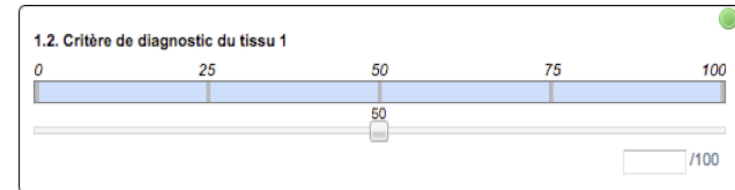
← Précédente A corriger : 0 Corrigées : 53 Total : 53 Suivante →

Histologie *(V. Defaweux)*

- Morphologie
 - Analyse d'image
 - Appariement
- Justifications
- Critères:

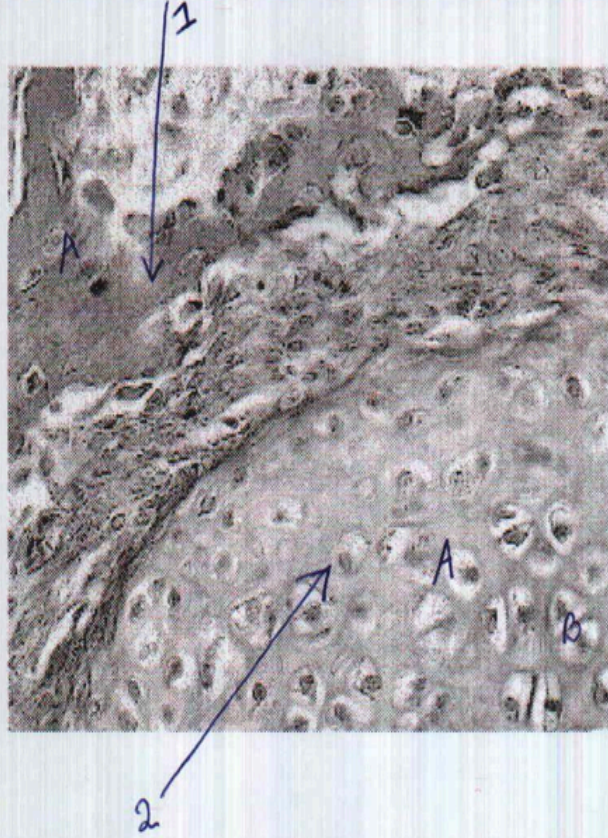


- Subdivisés en **indicateurs** (2 à 4)
- Effet cumulatif possible avec Formulation uniforme



Diagnose

Sur l'image ci-dessous, nommez et identifiez **par des flèches numérotées 1 et 2** les deux types de tissus conjonctifs spécialisés présents en précisant les critères de diagnostic visibles.



Tissu 1 : L'os

Critères de diagnostic du tissu 1 :

on trouve des ostéoblastes synthétisant la matrice osseuse, on trouve des ostéocytes enfermés dans des ostéocylindres dans la matrice osseuse.

Tissu 2 : Le cartilage

Critères de diagnostic du tissu 2 :

on trouve des groupements isocytiques, des chondrocytes la chair dans le interstitielle, le péronaire à proximité du tissu.

Matricule : 121702
Nom :



1.1. Identification (nom+localisation sur image) du tissu 1

0 50 100

100

/100

1.2. Critère de diagnostic du tissu 1

0 25 50 75 100

50

/100

1.3. Identification (nom+localisation sur image) du tissu 2

0 50 100

100

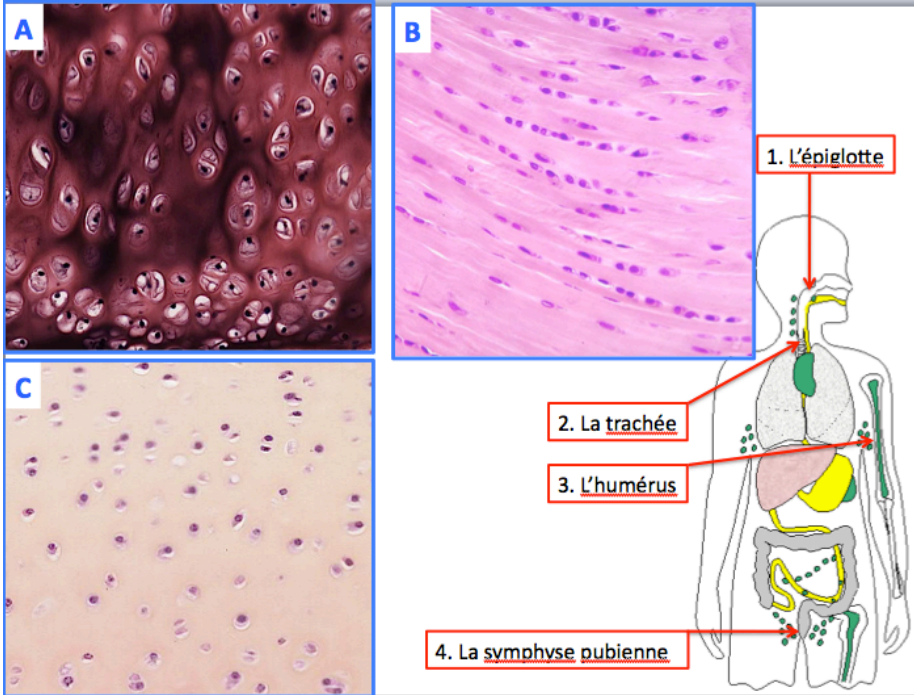
/100

1.4. Critère de diagnostic du tissu 2

0 25 50 75 100

75

/100



2.1. Association image A organe 1

0 association correcte justification correcte

0 /100

2.2. Association image B organe 4

0 association correcte justification correcte

100 /100

2.3. Association image C organe 2

0 association correcte justification correcte

100 /100

Dia Q02

Les images A, B et C correspondent à des coupes réalisées au sein de certains organes identifiés de 1 à 4. Associez chaque image à un de ces organes. Justifiez brièvement.

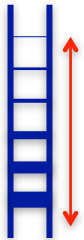
A: humérus : os spongieux (logettes, pas groupement isocentrique)

B: Symphyse pubienne : cartilage fibreux

C: Trachée : cartilage hyalin

Anatomo Pathologie *(P.Delvenne)*

- Connaissances théoriques
- Justifications de concept
- Critères:
 - Subdivisés en **indicateurs** cumulatifs
 - Formulation uniforme



<p>Métaplasie de Barrett = Réaction adaptative à un reflux gastro-oesophagien (et duodénal) chronique</p> <p><i>Idée absente ou inexacte</i> <i>Idée incomplète ou imprécise</i> <i>Idée exacte</i></p> <p>0</p> <p><input type="checkbox"/> /100</p>
<p>Remplacement de la muqueuse malpighienne/épidermoïde de l'oesophage</p> <p><i>Idée absente ou inexacte</i> <i>Idée incomplète ou imprécise</i> <i>Idée exacte</i></p> <p>50</p> <p><input type="checkbox"/> /100</p>
<p>Par une métaplasie glandulaire/cylindrique de type intestinal avec cellules caliciformes (combinaison d'une suspicion endoscopique et d'une confirmation histologique)</p> <p><i>Idée absente ou inexacte</i> <i>Idée incomplète ou imprécise</i> <i>Idée exacte</i></p> <p>50</p> <p><input type="checkbox"/> /100</p>
<p>Risque accru de développer un adénocarcinome oesophagien (x40/population générale)</p> <p><i>1/3 inférieur de l'oesophage</i> <i>Idée incomplète ou imprécise</i> <i>Idée exacte</i></p> <p>100</p> <p><input type="checkbox"/> /100</p>

Correction Statistiques

QROL d'anatomie pathologique spéciale

Expliquez la séquence "métaplasie-dysplasie-cancer" dans la portion inférieure de l'œsophage.

Le reflux gastro-œsophagien peut conduire au développement d'un œsophage de Barrett (endobrachyœsophage) qui est le facteur prédisposant majeur du cancer de l'œsophage.

L'œsophage de Barrett se traduit par le remplacement de la muqueuse œsophagienne par une muqueuse sécrétorie de type intestinale → métaplasie.

L'activité sécrétorie de cette muqueuse constitue un autre facteur d'agression qui conduit à une dysplasie et peut finir à la carcinisation.

Toutes Anatomie Pathologique (Pr.Delvenne)

Matricule : 051234
Nom :

Métaplasie de Barrett = Réaction adaptative à un reflux gastro-œsophagien (et duodénal) chronique

Idee absente ou inexacte *Idee incomplète ou imprécise* *Idee exacte*

0 /100

Remplacement de la muqueuse malpighienne/épidermoïde de l'œsophage

Idee absente ou inexacte *Idee incomplète ou imprécise* *Idee exacte*

50 /100

Par une métaplasie glandulaire/cylindrique de type intestinal avec cellules caliciformes (combinaison d'une suspicion endoscopique et d'une confirmation histologique)

Idee absente ou inexacte *Idee incomplète ou imprécise* *Idee exacte*

50 /100

Risque accru de développer un adénocarcinome œsophagien (x40/population générale)

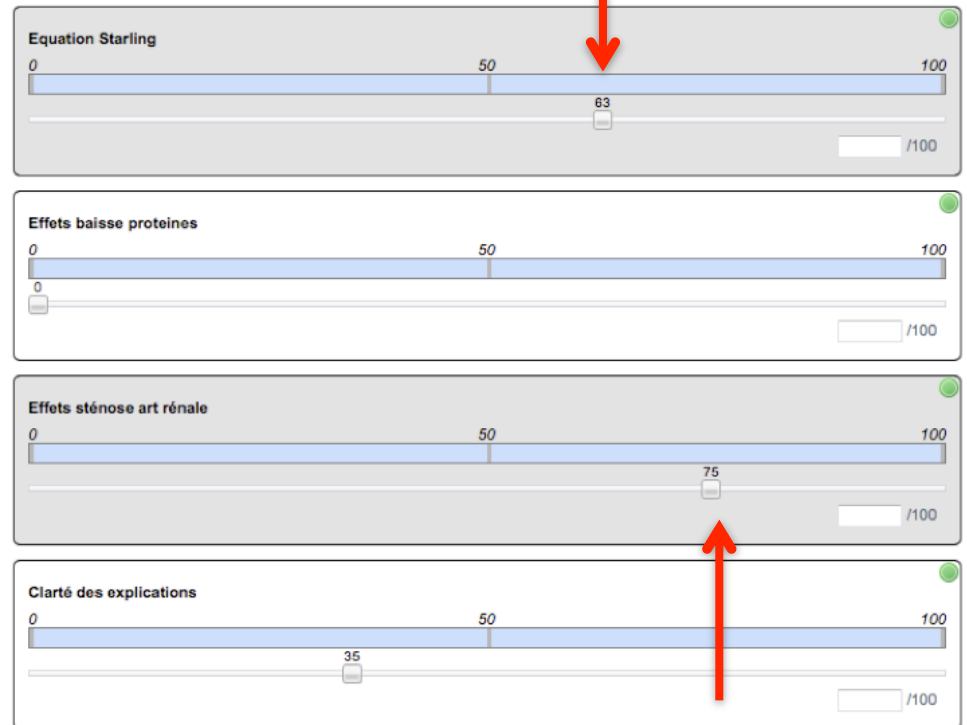
1/3 inférieur de l'œsophage *Idee incomplète ou imprécise* *Idee exacte*

100 /100

← Précédente A corriger : 0 Corrigées : 163 Total : 163 Suivante →

Physiologie *(D. Cataldo)*

- Connaissances théoriques
- Justifications de concepts
- Compréhension
- Critères:
 - **Indicateurs** implicites non formulés
 - Utilisation du curseur



Correction Statistiques

QROL NU 2014 09 :

Ecrivez l'équation de Starling-Landis appliquée à la filtration glomérulaire en définissant les termes (2 lignes max). Expliquez, sur base de cette équation :

- 1) quels sont les effets sur la filtration glomérulaire d'une baisse importante des protéines plasmatiques
- 2) quels sont les effets sur la filtration glomérulaire d'une sténose (rétrécissement) de l'artère rénale.

$K_f \cdot (P_{Ca} - P_{Cb}) - (P_{Ca} - P_{Cb})$

coefficient de filtration... dépend de la surface d'échange... P_{Ca} et P_{Cb} : pression oncotique du capillaire glomérulaire et de l'espace de Bowman... π : pression oncotique...

1) La baisse importante des protéines plasmatiques induit une baisse de la pression oncotique ce qui réduit le taux de filtration glomérulaire

Ne pas écrire en dehors du cadre

Matricule : 110070
Nom :

Equation Starling: 83 /100

Effets baisse protéines: 50 /100

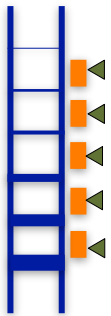
Effets sténose art rénale: 75 /100

Clarté des explications: 35 /100

Précédente A compter : 0 Complètes : 50 Total : 50 Suivante

Psychiatrie (G. Scantamburlo)

- Connaissances théoriques
- Production graphique
- Synthèse Intégration
- Critères:
 - Consignes
 - Subdivisés en **indicateurs** cumulatifs
 - Formulation uniforme
 - Utilisation du curseur entre les échelons



A1. Schéma. Respect de la consigne

non oui

0 /100

A2. Schéma. Adéquation/qualité

Idée absente ou inexacte *Idée incomplète ou imprécise* *Idée exacte*

0 /100

A3. Schéma. Microglie. Repos/Activation

Idée absente ou inexacte *Idée incomplète ou imprécise* *Idée exacte*

0 /100

A4. Schéma. Microglie. Inflammation/Stress

Idée absente ou inexacte *Idée incomplète ou imprécise* *Idée exacte*

0 /100

QROL PROJECT | Correction

Liste des tests Déconnexion

Correction Statistiques

Le schéma est obligatoire.

Les différents facteurs de l'environnement pouvant agir sur le système immunitaire de l'axe sont:

- Les événements stressants: qui entraînent une augmentation de diverses substances telles que les cytokines, le CRF et les glucocorticoïdes ou l'adrénaline. Ces substances, dans le sang, ont un effet nocif sur les neurones, démontre: Neuroexcitité, ↓ plasticité neuronale, ↓ quantité d'adrénaline. Elles octroient la microglie qui en réponse libère des radicaux libres, toxiques pour les cellules environnantes. Elles inhibent les astrocytes dans leur fonction de soutien aux neurones.
- D'autres facteurs environnementaux ont un effet positif sur le système nerveux:
 - L'activité physique: - effet neurotrophique → BDNF.
 - Les activités de loisir
 - Les...

Toutes

Matricule : 060471
Nom :

A5. Schéma. Microglie. IL6

IL1	Idee incomplète ou imprécise	Idee exacte
<input type="text"/>	<input type="text"/>	<input type="text"/>
		100
		/100

A6. Schéma. Astrocytes. Régulation env chimique/Captation Glutamate

Idee absente ou inexacte	Idee incomplète ou imprécise	Idee exacte
<input type="text"/>	<input type="text"/>	<input type="text"/>
		0
		/100

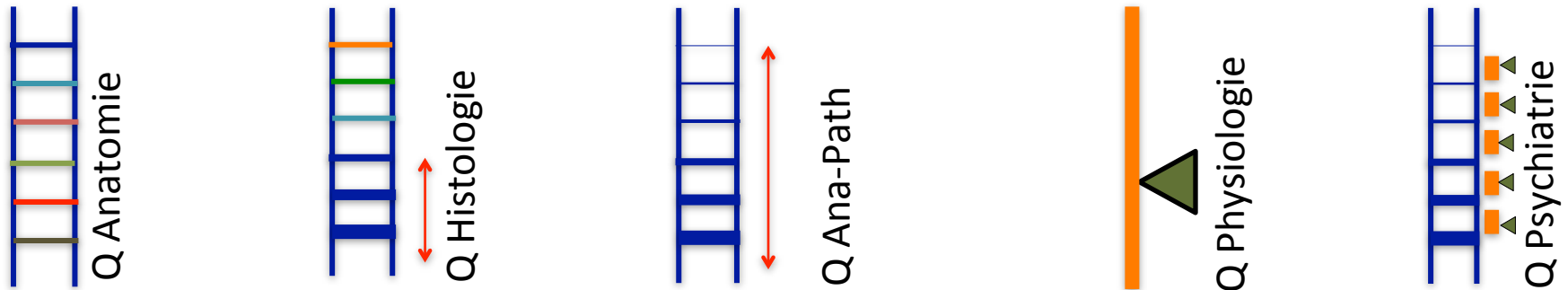
A7. Schéma. Astrocytes. Libération fact neurotrophiques

Idee absente ou inexacte	Idee incomplète ou imprécise	Idee exacte
<input type="text"/>	<input type="text"/>	<input type="text"/>
		0
		/100

A8. Schéma. Lien avec neurones

non	oui	
<input type="text"/>	<input type="text"/>	
		0
		/100

Souplesse d'utilisation



- Adaptation
 - à la matière évaluée
 - Au type de question (texte, analyse de schéma /photo, production graphique)
- Respect de la Sensibilité de l'évaluateur
- Autorise l'utilisation
 - D'indicateurs explicites uniformisés ou non
 - D'indicateurs implicites
- Possibilité de pondérations
 - Différentes suivant les évaluations

Avantages actuels

- Sur le plan pratique
 - Manipulation des copies
 - Calculs automatiques
 - Adaptation des pondérations
- Sur le plan fondamental
 - Nécessite la production d'une grille de correction
 - Entraîne une réflexion sur l'évaluation

Perspectives

- Lorsque les critères sont déclinés sur base d'indicateurs explicites > multicorrecteurs
- Possibilité de correction critère par critère sur l'ensemble des évaluations
- Production d'un Feed Back pour les évalués
- Etude de la reproductibilité
 - Inter-correcteurs
 - Intra-correcteur
- Amélioration de l'objectivité de l'évaluation